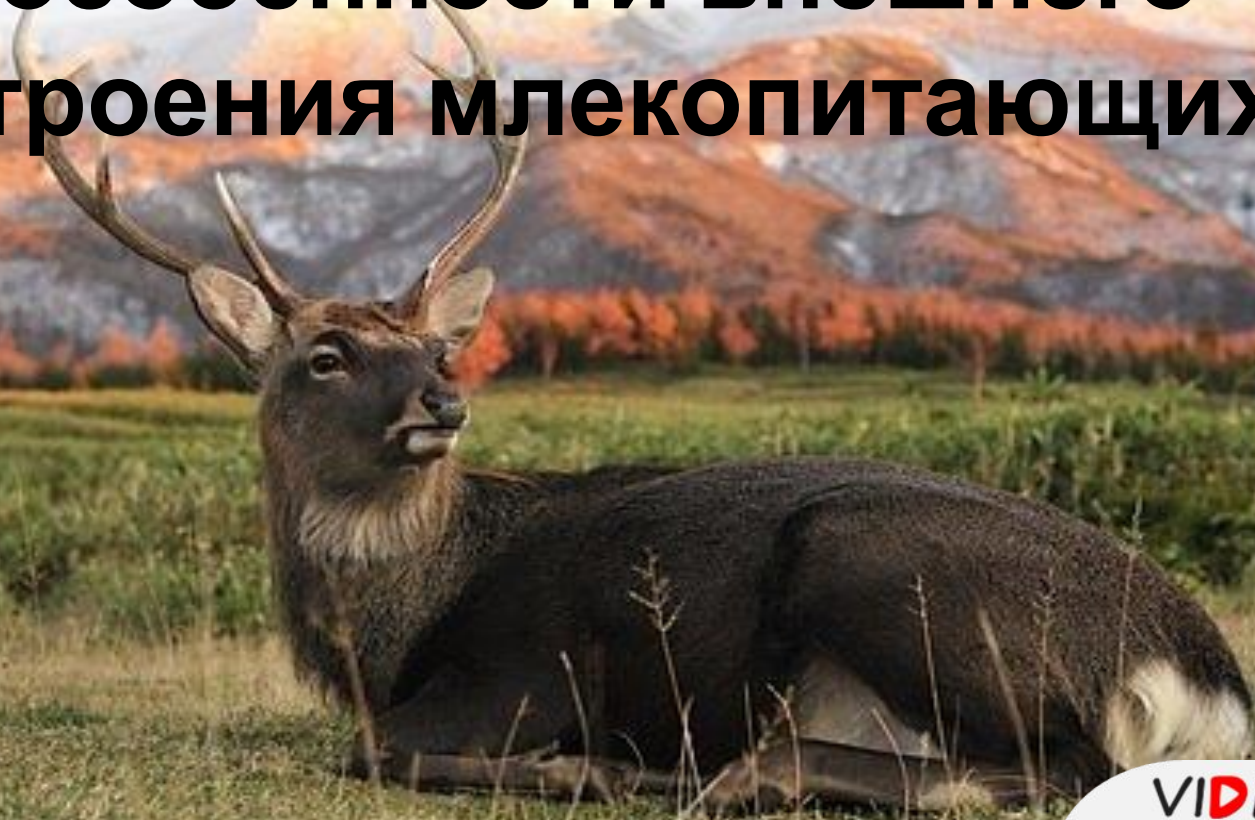


Общая характеристика и особенности внешнего строения млекопитающих





Млекопитающие (звери) – наиболее высокоорганизованные позвоночные животные.

- ✓ теплокровные животные;
- ✓ высокий уровень развития нервной системы;
- ✓ детёныши развиваются в организме матери и рождаются живыми.



Звери играют огромную роль в природе и хозяйственной деятельности человека.



Известно более 5
ТЫС. ВИДОВ
млекопитающих.



куница



лось



обезьяна



лиса





ХОМЯК



СУСЛИК



ТУШКАНЧИ
К



КРОТ

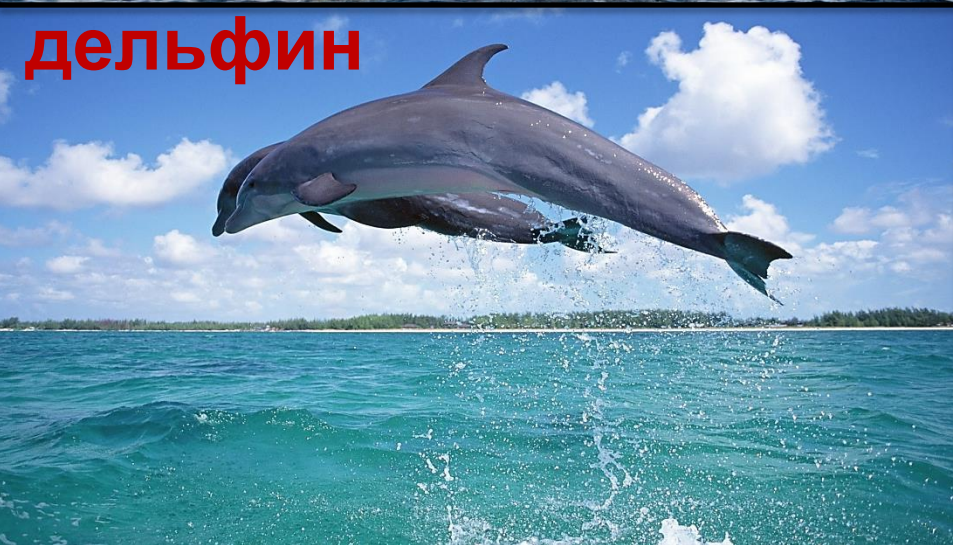
КИТ



ТЮЛЕНЬ



дельфин



**морские
КОТИКИ**



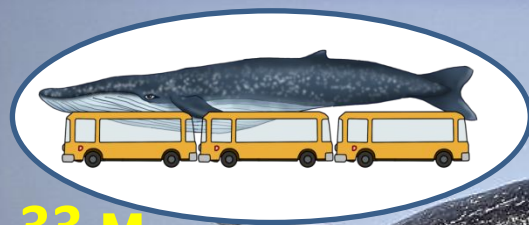
рукокрылые
млекопитающ
ие



**крошечная
бурозубка**



4 см
масса – 1,5 г



СИНИЙ КИТ

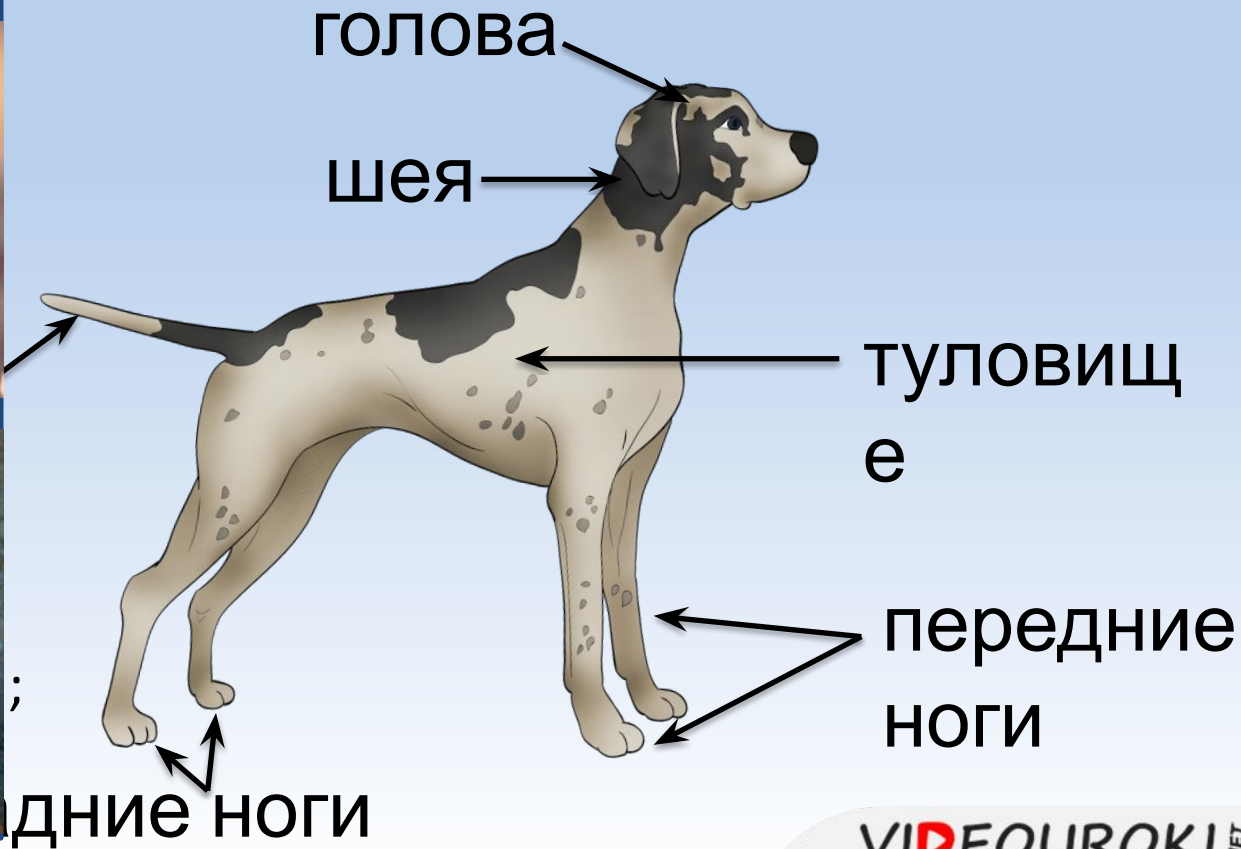
33 м
150 тонн



саванный слон

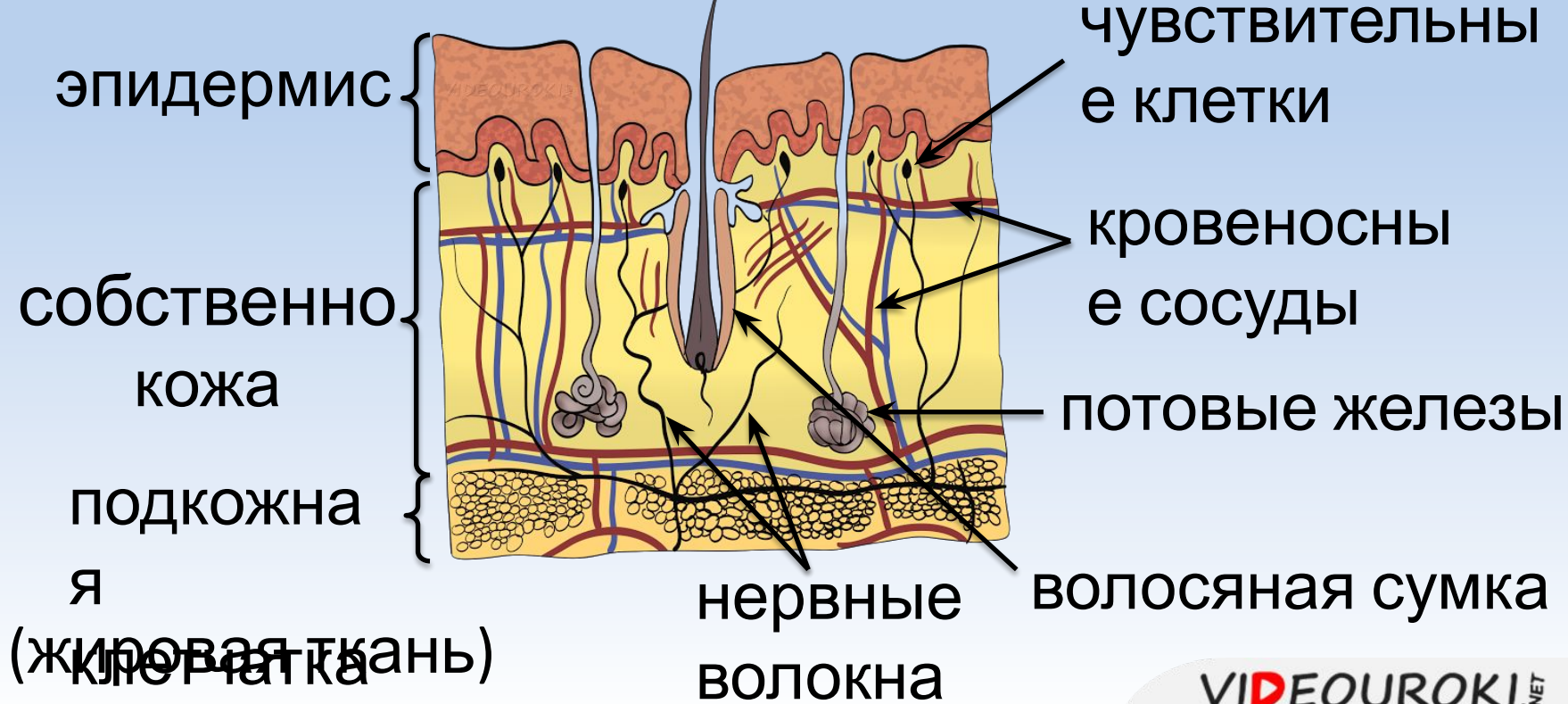
4 м
5 тонн

Внешнее строение млекопитающих



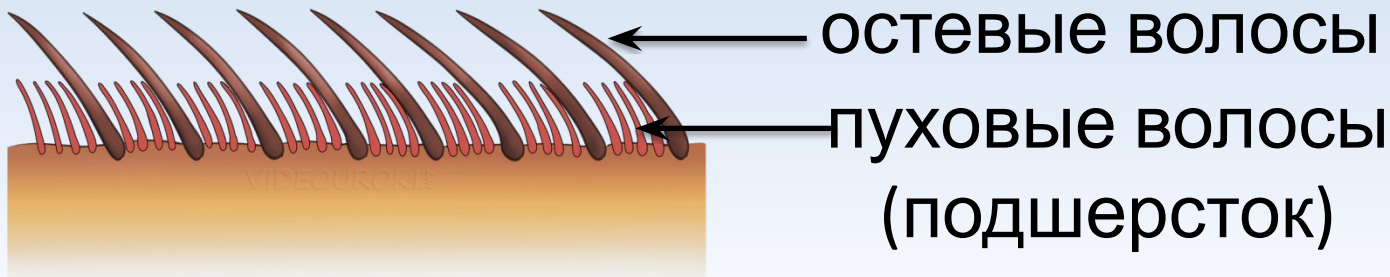
Покровы млекопитающих

Кожа относительно толстая, прочная и эластичная



Из эпидермиса развиваются:

- ✓ ВОЛОСЫ;
- ✓ КОГТИ;
- ✓ ПОЛЫЕ РОГА;
- ✓ КОПЫТА;
- ✓ ЧЕШУИ.
- ✓ **Волосяной покров (шерсть)** – характерная особенность млекопитающих.



**И едят држе бразова и те же й или полностью
в и р д и в м е в ё л н а б я н о й п е в к р е в о л о с ы .**



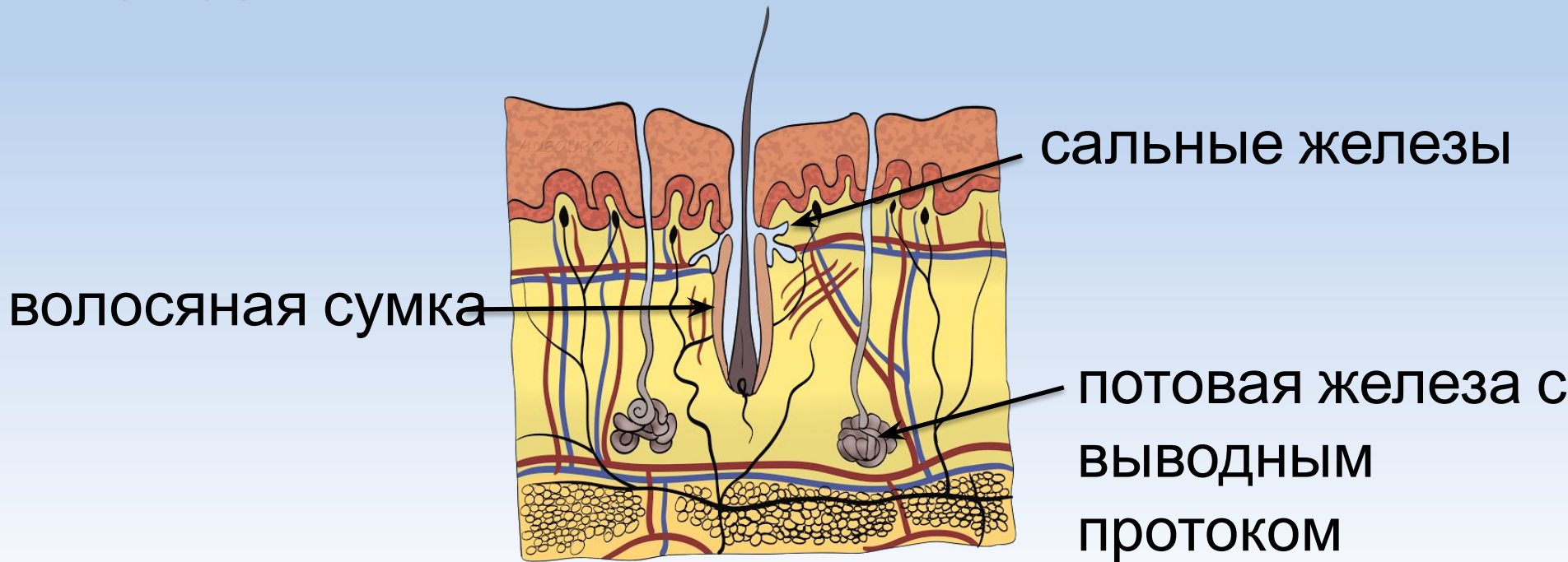
Вибриссы – длинные щетинковидные волосы, служащие органом осязания.



Кожные покровы играют огромную роль.
Для млекопитающих характерна линька.
в терморегуляции млекопитающих.
Старые волосы выпадают и постепенно
Шерсть и подкожный слой жира
заменяются новыми.
предохраняют от потери тепла.



**В коже большинства зверей расположены:
сальные, потовые, млечные, пахучие
железы.**



Млечные железы – видоизменённые потовые.

Развиваются **у всех самок**

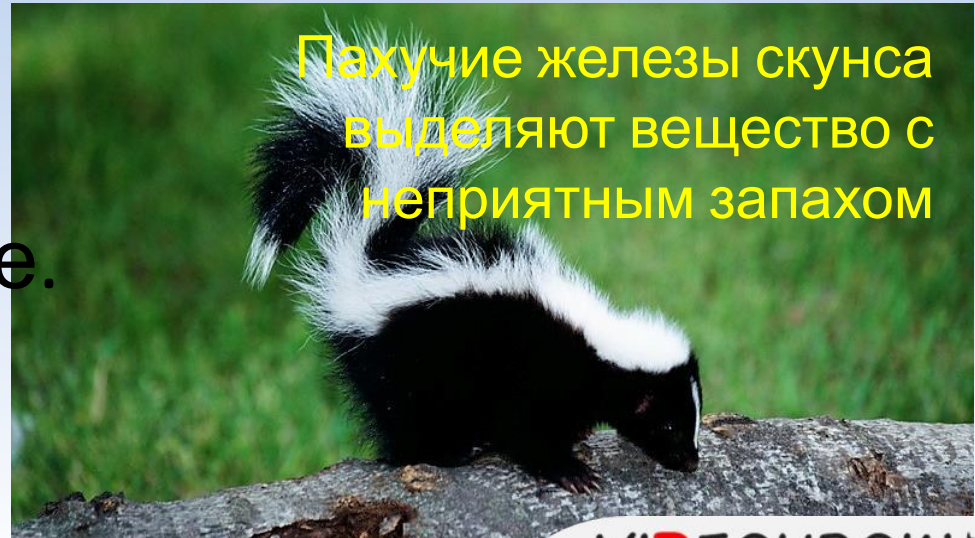
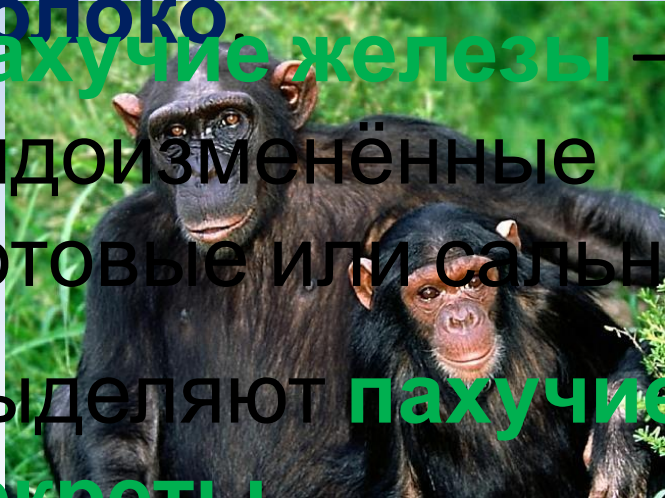
млекопитающих.

Млечные железы **вырабатывают**

молоко.

Пахучие железы – видоизменённые потовые или сальные.

Выделяют **пахучие секреты.**



Пахучие железы скунса выделяют вещество с неприятным запахом



Млекопитающие –

высокоорганизованные
хордовые теплокровные животные с
хорошо
развитой нервной системой.

- ✓ вскармливают детёнышей молоком;
- ✓ тело разделено на голову, шею,
туловище,
парные конечности и хвост;
- ✓ тело покрыто волосяным покровом;

