



КОЖА – НАРУЖНЫЙ ПОКРОВНЫЙ ОРГАН

1

Что это может быть?

- Это сложный орган со многими функциями.
- Его масса у взрослого человека достигает 2,7 кг.
- Это самый тяжелый орган человеческого тела.
- Его называют зеркалом здоровья и болезни.
- Этот орган является своеобразным экраном, на который проецируются, процессы, происходящие в организме.
- Этот орган постоянно отмирает и постоянно рождается вновь.
- Этот орган тесно связан с нервной системой.
- Здесь заложены многочисленные нервные рецепторы, воспринимающие различные внешние раздражения.
- Этот орган формирует роговые образования – ногти и волосы.

КОЖА

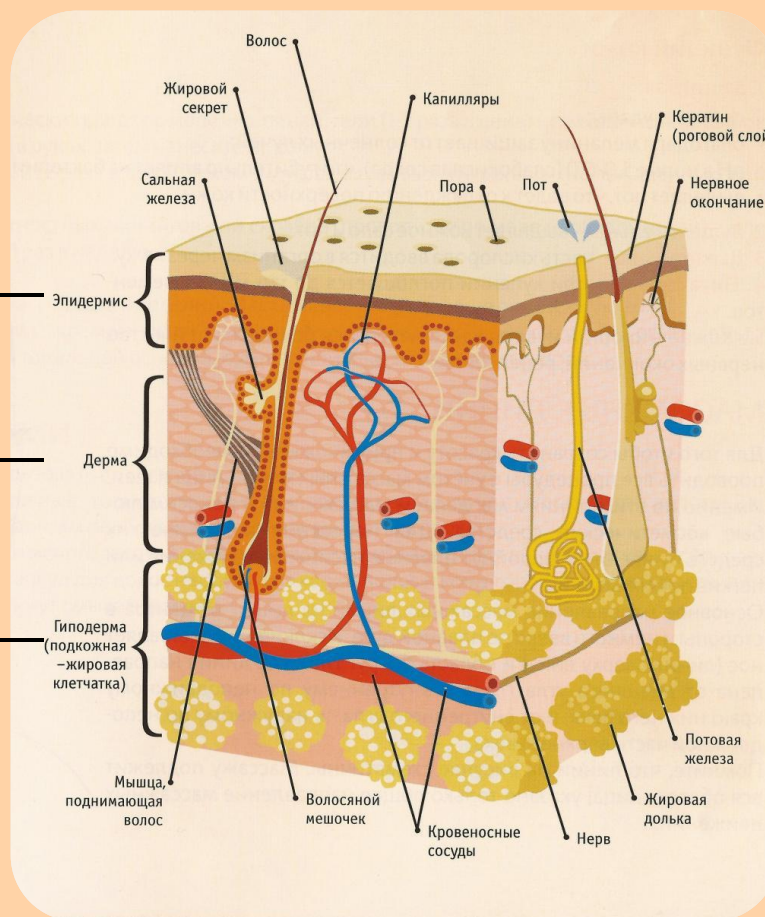
– это специальное образование, служащее границей между живым организмом и окружающей средой.

СТРУКТУРА КОЖИ

Наружный слой
(эпидермис)

Собственно кожа
(дерма)

Подкожная клетчатка
(гиподерма)



ЭПИДЕРМИС

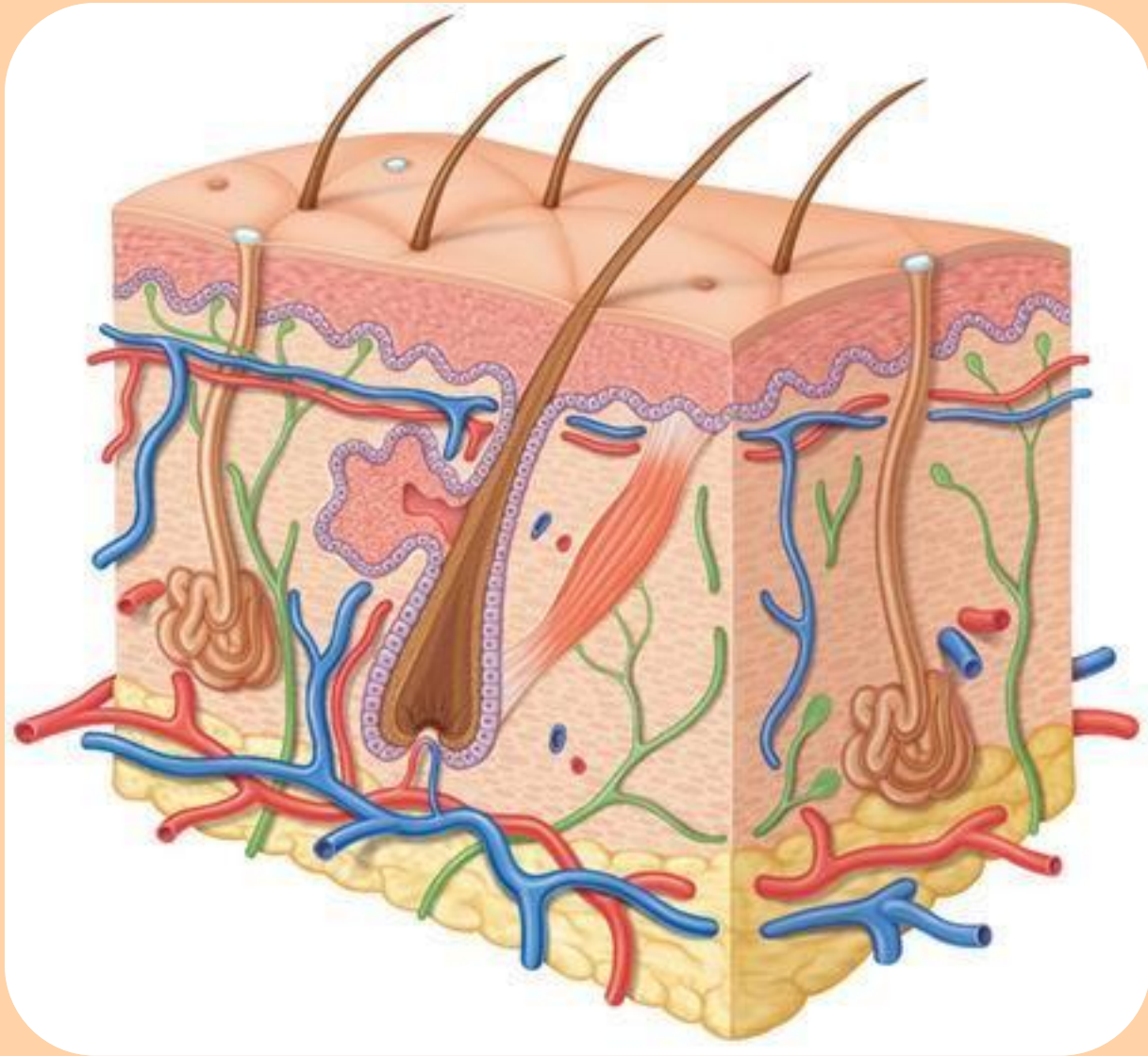


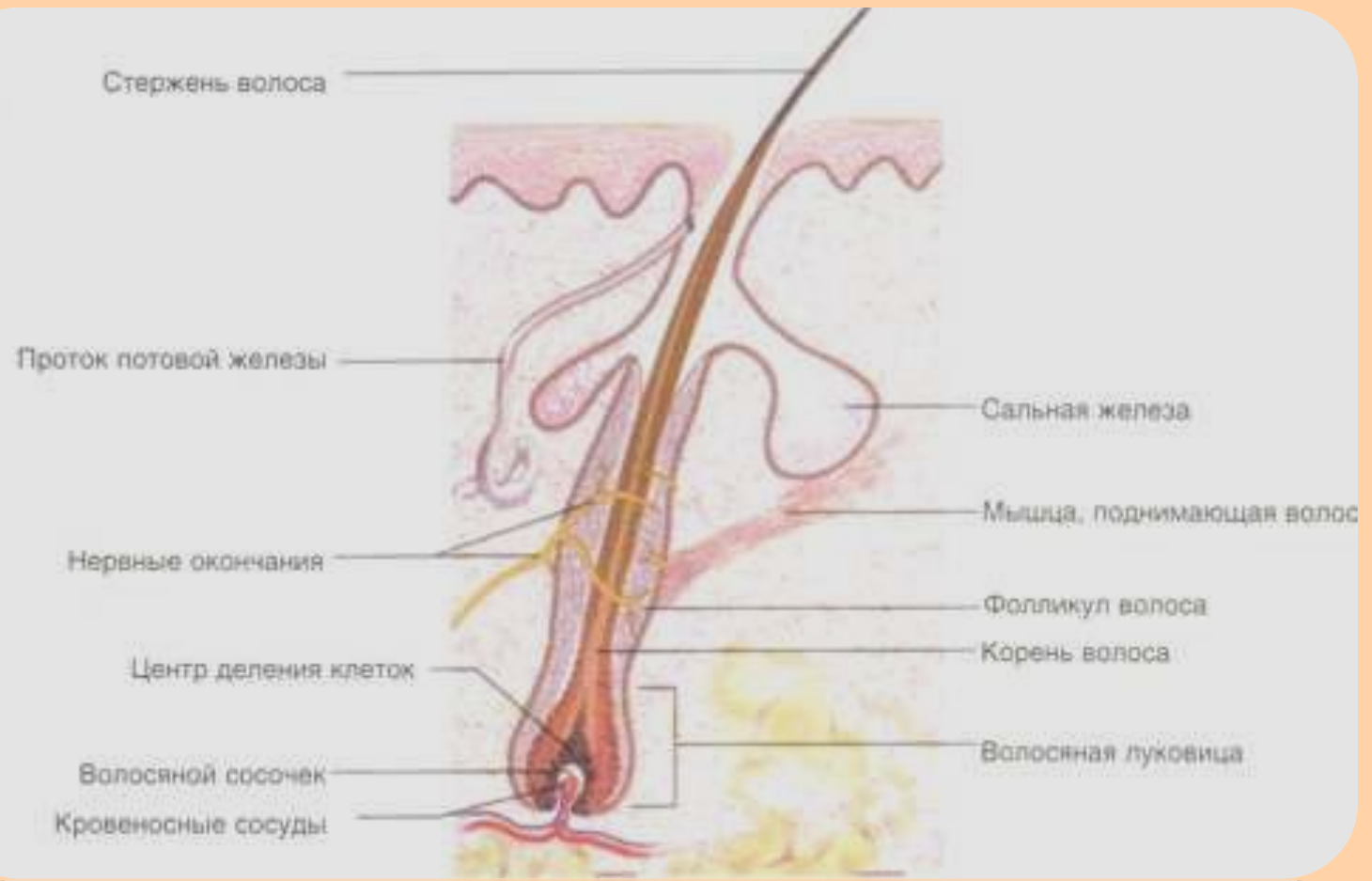
- ▣ Образован многослойным эпителием;
- ▣ Верхние клетки отмирают и слущиваются;
- ▣ Цвет придаётся пигментными клетками

ДЕРМА

- Придаёт коже эластичность;
- Состоит из соединительной ткани;
- Здесь находятся рецепторы, сальные и потовые железы, волосяные фолликулы, кровеносные и лимфатические сосуды.







СТРОЕНИЕ НОГТЯ



Сравните строение ногтей человека и обезьяны (А), когтя кошки (Б).



обезьяны (А), когтя кошки (Б).
Сравните строение ногтей человека и



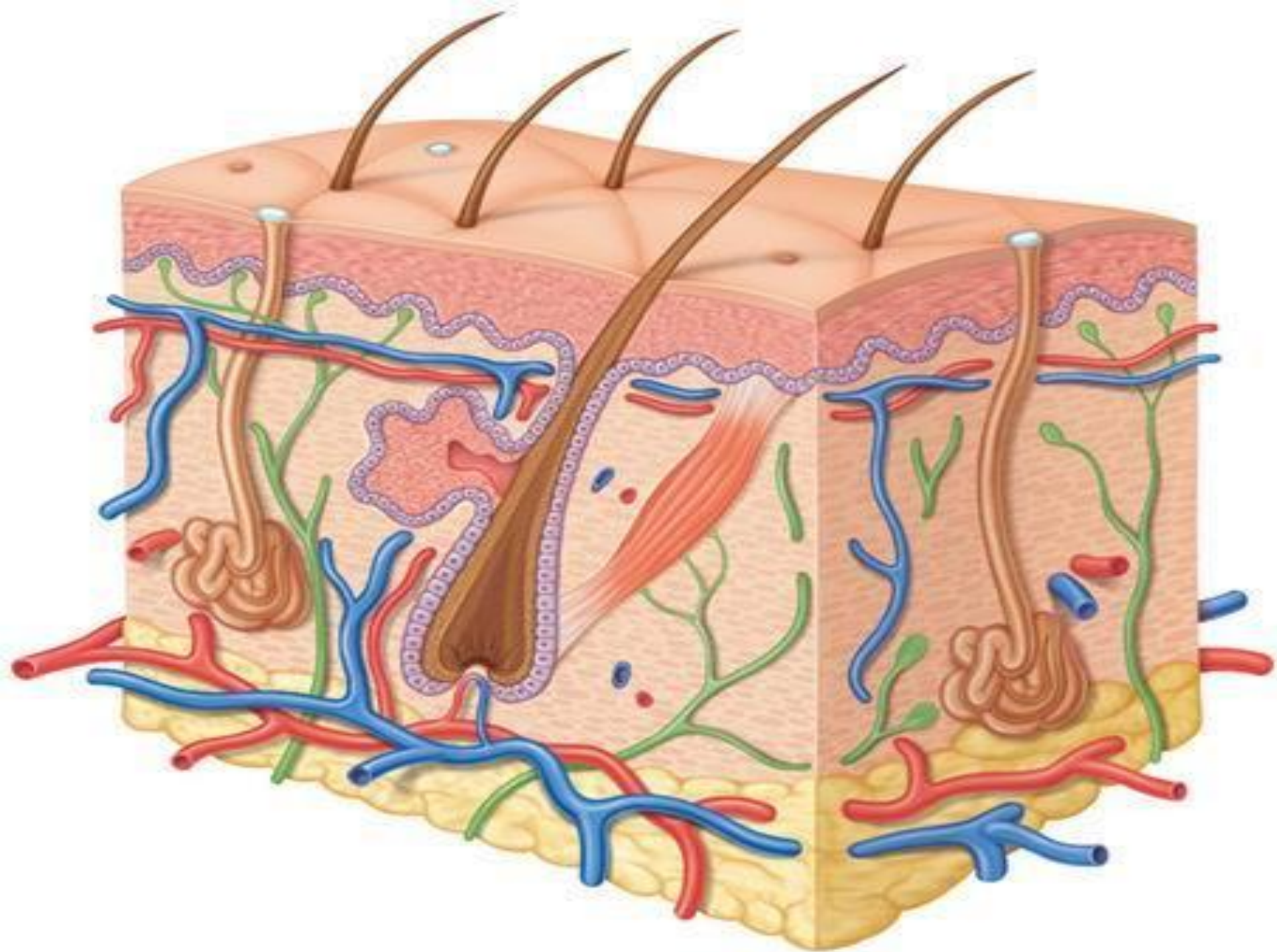
ГИПОДЕРМА



- Состоит из жировых клеток и переплетённых между ними кровеносных сосудов и нервных волокон

ФУНКЦИИ КОЖИ

- Защитная;
- Выделительная и дыхательная;
- Запасающая;
- Синтез витамина D;
- Рецепторная;
- Терморегуляция



Кожа-это сложный многослойный орган, который является барьером между внутренним содержимым организма и внешней средой и выполняет ряд жизненно важных функций (защитная, выделительная, дыхательная, рецепторная, регуляторная).

ДОМАШНЕЕ ЗАДАНИЕ

- §39, учить;
- В рабочей тетради № 156, 157 письменно (стр. 65-66).

Сопоставьте раздражитель и рецепторы кожи, воспринимающие соответствующее раздражение.

