

Причастие

Презентацию подготовила
Коропузикова Марина Борисовна учитель ГБОУ
№339 г.Санкт-Петербурга

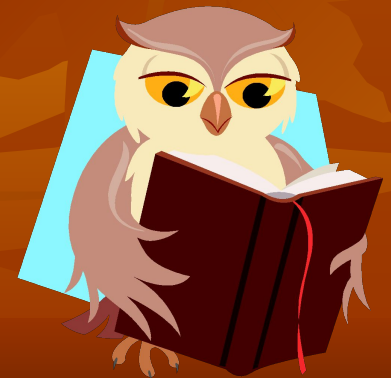


Что обозначает причастие?

- Причастие- самостоятельная часть речи, которая обозначает признак предмета по его действию.



- Отвечает на вопросы: какой?, что делающий?, что сделавший?



Свойства каких частей речи объединяет причастие?

Причастие объединяет свойства глагола и прилагательного.



- Начальная форма причастия: именительный падеж, мужской род, единственное число.



- Морфологические признаки: вид, возвратность, род, число, падеж.



- В предложении чаще всего является определением или сказуемым (причастие должно быть в краткой форме).



- Бывает только настоящего и прошедшего времени (будущего времени не имеет)



- Делится на две группы: действительное и страдательное.



- Действительное причастие: признак предмета, который сам совершает действие.



- Страдательное причастие: признак предмета, который испытывает действие со стороны другого предмета.



**Ярким морфемным признаком
причастия являются**

суффиксы

Действительные причастия

- Настоящего времени имеют суффиксы:

- -ущ-, -ющ-,

- -ащ-, -ящ-

- Прошедшего времени имеют суффиксы:

-вш-

-ш-



Страдательные причастия

Настоящего
времени имеют
суффиксы:

-ОМ-

-ЕМ-

-ИМ-

Прошедшего
времени имеют
суффиксы:

-НН-

-ЕНН-(ЁНН-)

-Т-



Прича



оборот

Что это такое?

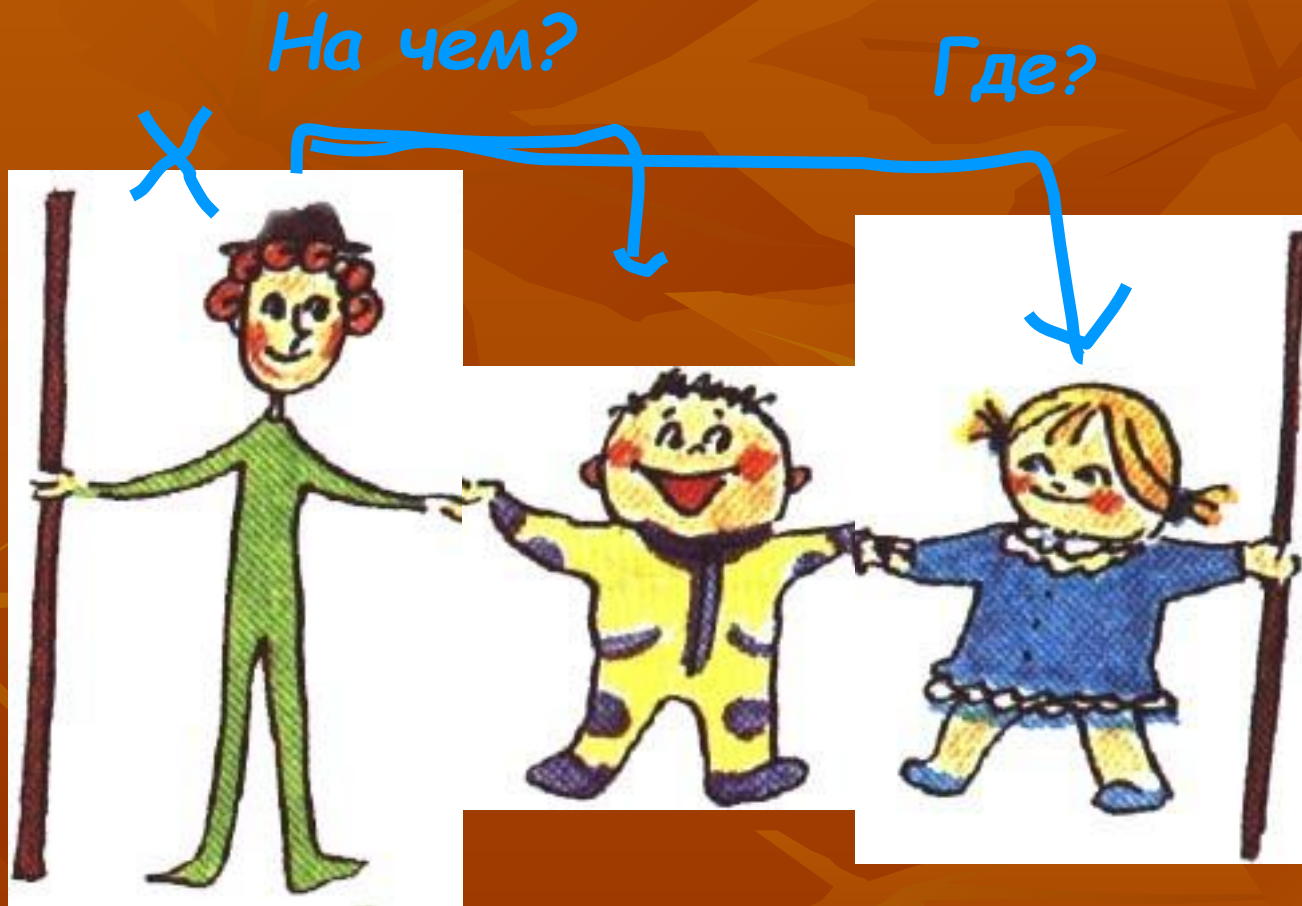
Запиши словосочетания, определяя в них главное слово. Укажи, какими частями речи выражены слова в словосочетаниях.

- Похищенные передатчики, похищенные разведчиками, переданное старушкой, связанными из шерсти, отобранный скафандр, готовящие нападение, рисующий агент, отобранный на перемене, рассекреченную шпионку, рисующий схему, переданное сообщение, рассекреченную мальчишками.

Причастие в словосочетании может
выступать в качестве зависимого слова



Причастие может иметь зависимые слова, и тогда оно образует причастный оборот.

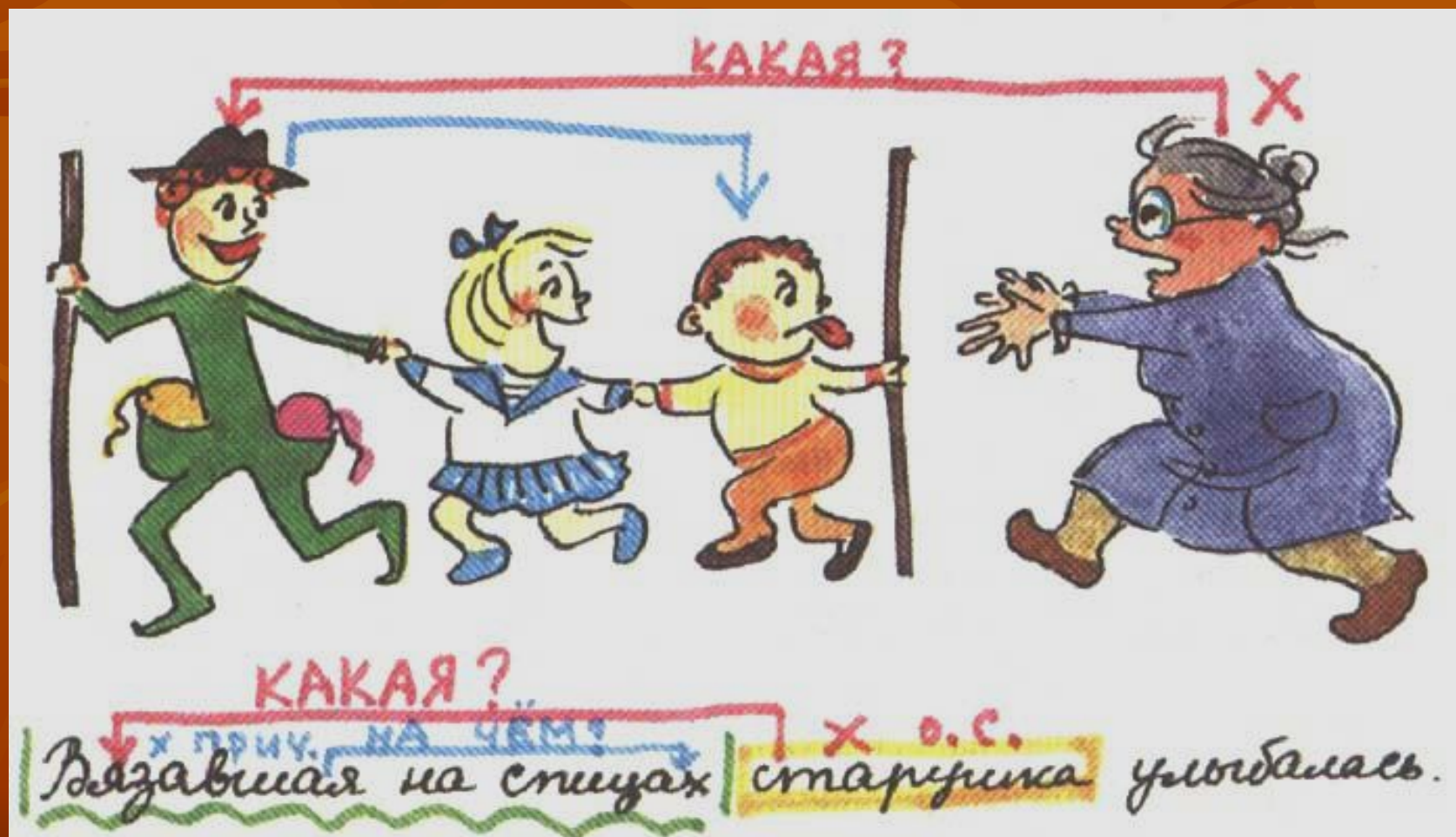


причастие
Снег, лежащий на деревьях и крышах. растаял.

Если главное слово стоит перед причастным оборотом, то запятая ставится до и после оборота.



А если главное слово стоит после причастного оборота, то запятая вообще не ставится.



Чтобы правильно выделить причастный оборот, надо:

- Найти в предложении причастие (и подписать над ним : *прич.*)
- Найти главное (определяемое) слово, от которого к причастию задается вопрос КАКОЙ? (и поставить над ним крестик).
- Найти все слова, которые зависят от причастия (если они есть), задавая к ним вопрос от причастия.
- Подчеркнуть их вместе с причастием волнистой линией и отгородить от остальных слов палками с двух сторон.
- Если причастный оборот стоит после определяемого слова, выделить его запятыми.

Найдите и обозначьте в тексте все причастные обороты и слова, к которым они относятся. Расставьте недостающие знаки препинания.

История волшебного клубка.

Это

очень старинная вещь подаренная мне еще бабушкой. Бабушка была пожилая ведьма приехавшая к нам из Шотландии. У нее крючковатый нос и рыжие волосы собранные в пучок.

Она вошла отпустила двух леших втащивших чемоданы и принялась раздавать подарки. Моей старшей сестре она подарила сапоги-скороходы сшитые из крокодиловой кожи. Вызывающий ветры и бури веер бабуся вручила моей второй сестре. Младший братик получил карту помогающую клады отыскивать. Ну а клубочек указывающий дорогу бабушка подарила мне.

Проверим себя

История волшебного клубка.

Это очень старинная вещь подаренная мне еще бабушкой. Бабушка была пожилая ведьма приехавшая к нам из Шотландии. У нее крючковатый нос и рыжие волосы собранные в пучок.

Она вошла отпустила двух леших втащивших чемоданы и принялась раздавать подарки. Моей старшей сестре она подарила сапоги-скороходы сшитые из крокодиловой кожи. Вызывающий ветры и бури веер бабуся вручила моей второй сестре. Младший братик получил карту помогающую клады отыскивать. Ну а клубочек указывающий дорогу бабушка подарила мне.



Молодцы!!!

С П А С И О С А В Н И М А Р И Н