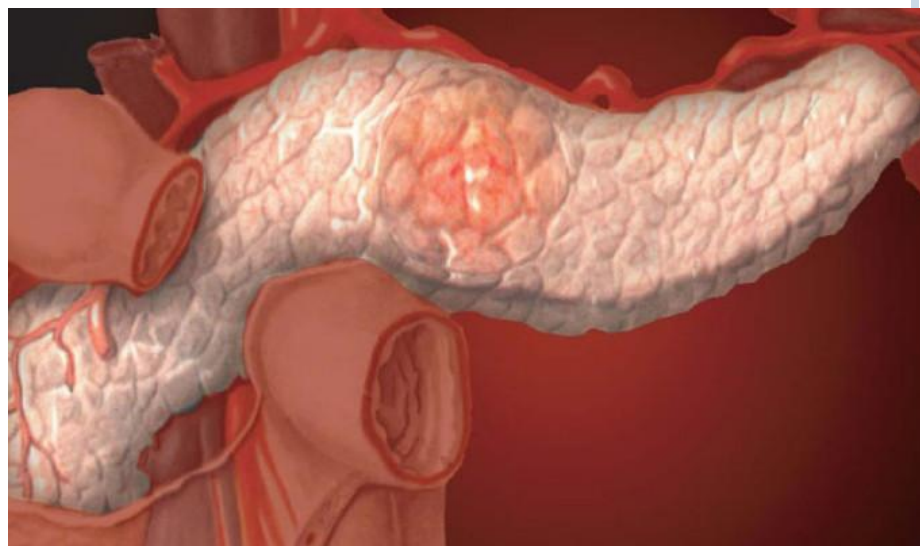


ФЕДЕРАЛЬНОЕ ГОСУДАРСТВЕННОЕ БЮДЖЕТНОЕ ОБРАЗОВАТЕЛЬНОЕ УЧРЕЖДЕНИЕ  
СРЕДНЕГО ПРОФЕССИОНАЛЬНОГО ОБРАЗОВАНИЯ  
«МЕДИЦИНСКИЙ КОЛЛЕДЖ»  
УПРАВЛЕНИЯ ДЕЛАМИ ПРЕЗИДЕНТА РОССИЙСКОЙ ФЕДЕРАЦИИ

## Диагностика сахарного диабета

**ПОДГОТОВИЛИ:**  
СТУДЕНТКИ ГРУППЫ 3 «К»  
ГИРЕНКО АННА  
ГИРЕНКО НИНА



## Что такое диагностика сахарного диабета.

Диагностика сахарного диабета - это не только анализ крови на глюкозу, а целый комплекс обследования: от анамнеза жизни и заболевания до лабораторных исследований.



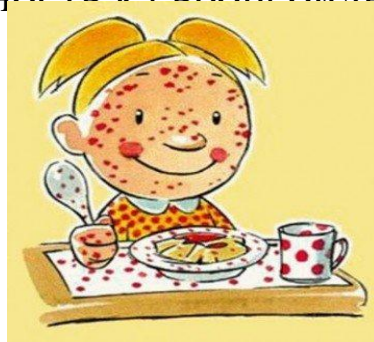
# МЕТОДЫ ДИАГНОСТИКИ САХАРНОГО ДИАБЕТА 1-ГО ТИПА.

Тщательно собранный анамнез имеет большое значение для выяснения характера настоящего заболевания и установления причин и условий его развития. Опытные врачи говорят, что правильно собранный анамнез - 50% успеха в диагностике заболевания.



# Факторы риска при диагностике сахарного диабета

**При первом типе:** принадлежность к европеоидной расе и аллергологический анамнез



**При втором типе:** учитывают возраст пациента и патология беременности



**Общие факторы:** семейный анамнез, инфекционные заболевания и нарушения эндокринной системы

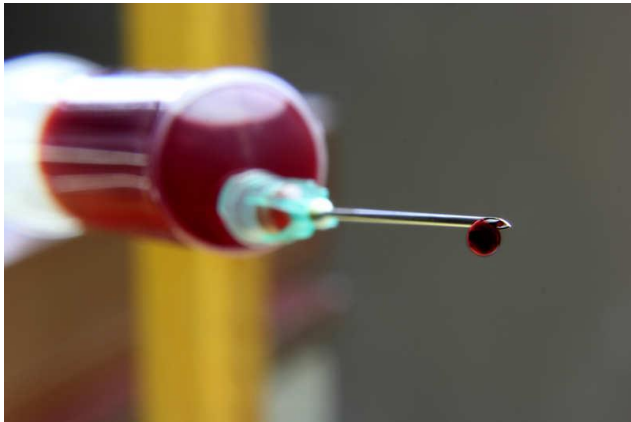


# ЖАЛОБЫ ПАЦИЕНТА

СД 1 типа	общие жалобы	СД 2 типа
<ul style="list-style-type: none"><li>- Потеря массы тела</li><li>- Отставание в физическом развитии</li></ul>	<ul style="list-style-type: none"><li>-Повышенная утомляемость,</li><li>- Снижение работоспособности, головные боли,</li><li>- Жажда, сухость в рту,</li><li>- Частое мочеиспускание, увеличение объема мочи,</li><li>- Ухудшение зрения,</li><li>-Снижение аппетита,</li><li>- Нарушение чувствительности, нейропатии,</li><li>- Снижение потенции, нарушение менструального цикла (дисменорея, аменорея),</li><li>- Изменение психического поведения, заторможенность вплоть до состояния комы,</li><li>- Инфекционные заболевания кожных покровов (фурункулез, кожные микоза), мочевыводящих путей.</li></ul>	<ul style="list-style-type: none"><li>- Ожирение</li></ul>

# ДИАГНОСТИКА САХАРНОГО ДИАБЕТА ЛАБОРАТОРНЫМИ МЕТОДАМИ

1. Определяют содержание глюкозы



2. Определение содержания глюкозы через  
2 часа после еды

3. Определение гликозилированного  
гемоглобина (HbA1c).



# ДИАГНОСТИКА САХАРНОГО ДИАБЕТА ЛАБОРАТОРНЫМИ МЕТОДАМИ

**4.Определение С- пептида крови и  
инсулина.**



**5.Глюкозотолерантный тест**



**6.Анализ мочи на кетоновые тела и  
глюкозу**

# ВЫВОД

На основании проведенных исследований можно выставить диагноз сахарный диабет 1 или 2 типов вовремя и своевременно начать лечение, что позволит увеличить шансы на улучшение качества жизни и снизить риск опасных осложнений.

