

# Музей

Подготовила: Хвалица Екатерина,  
§14-§1

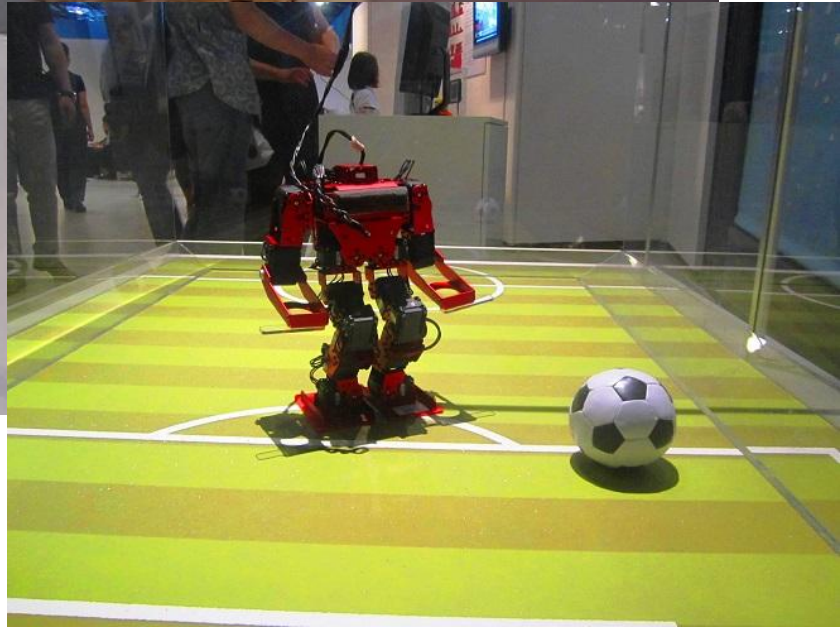
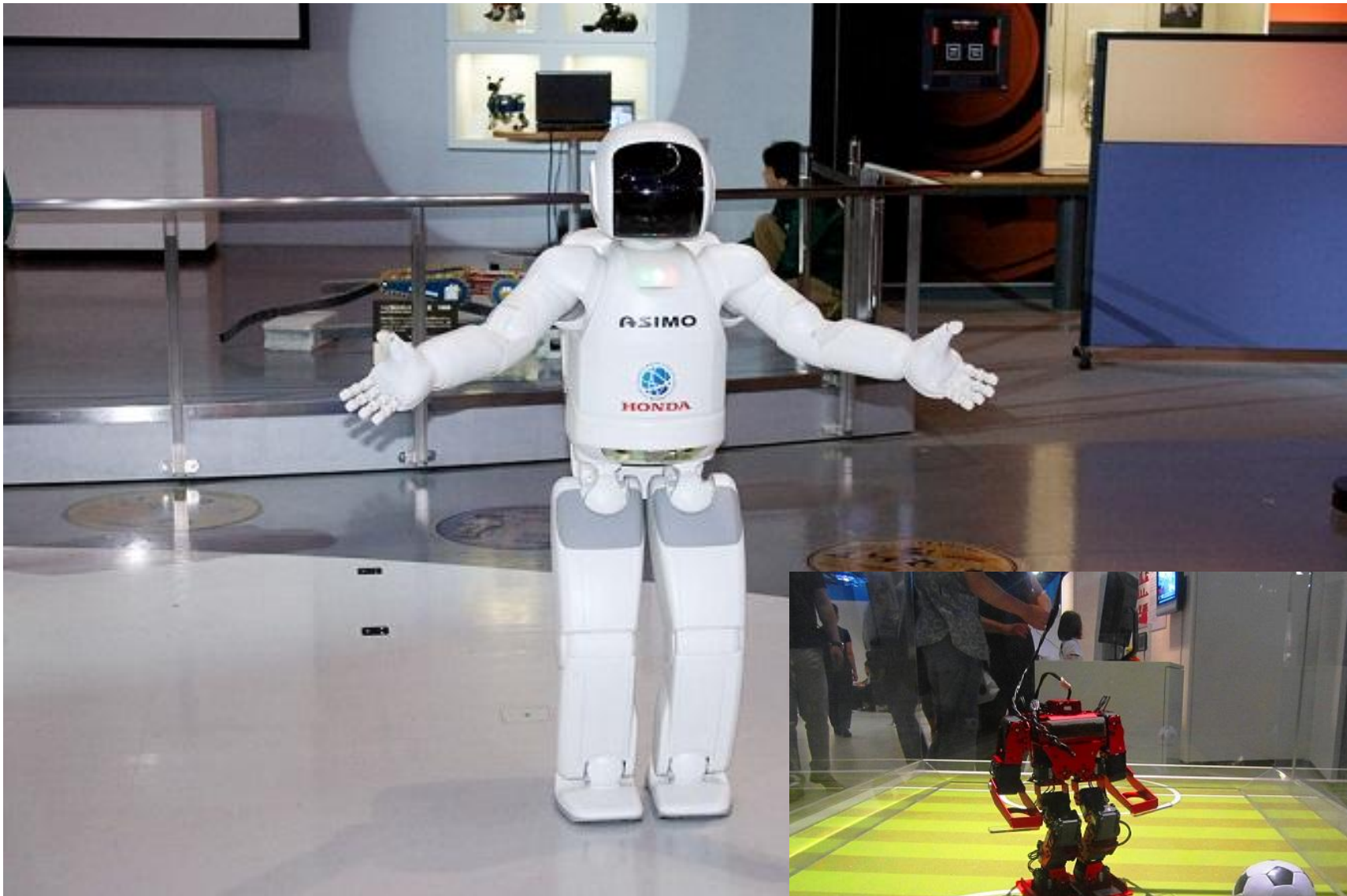
# Мирайкан



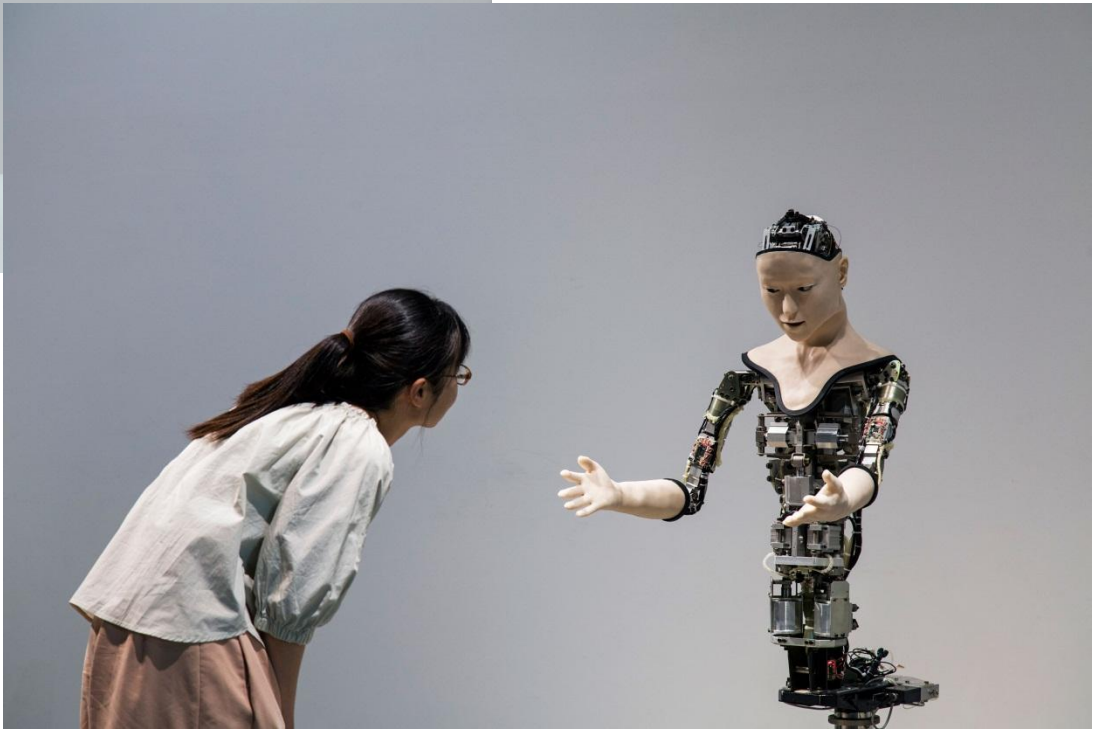
Музей  
Мирайкан







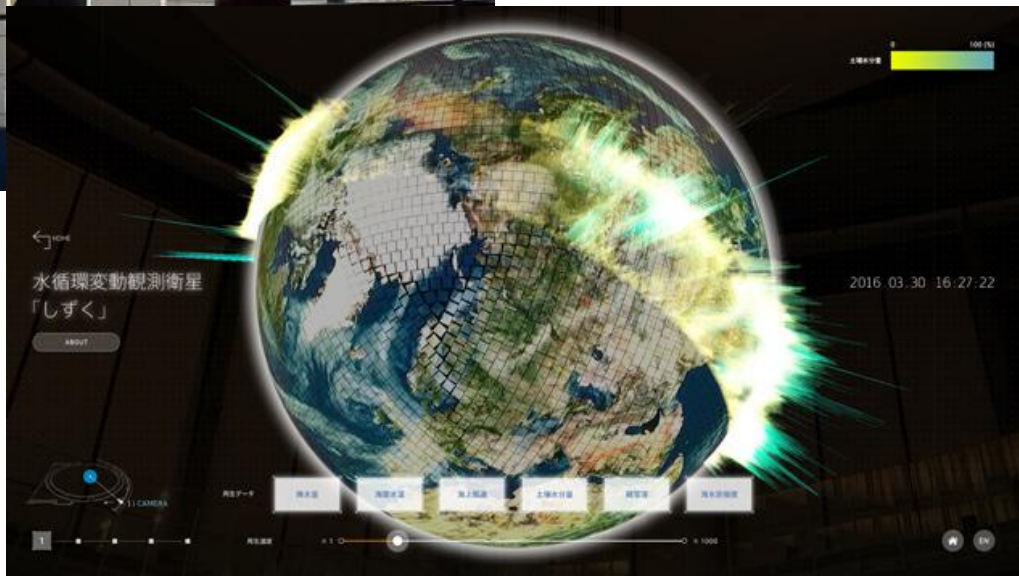
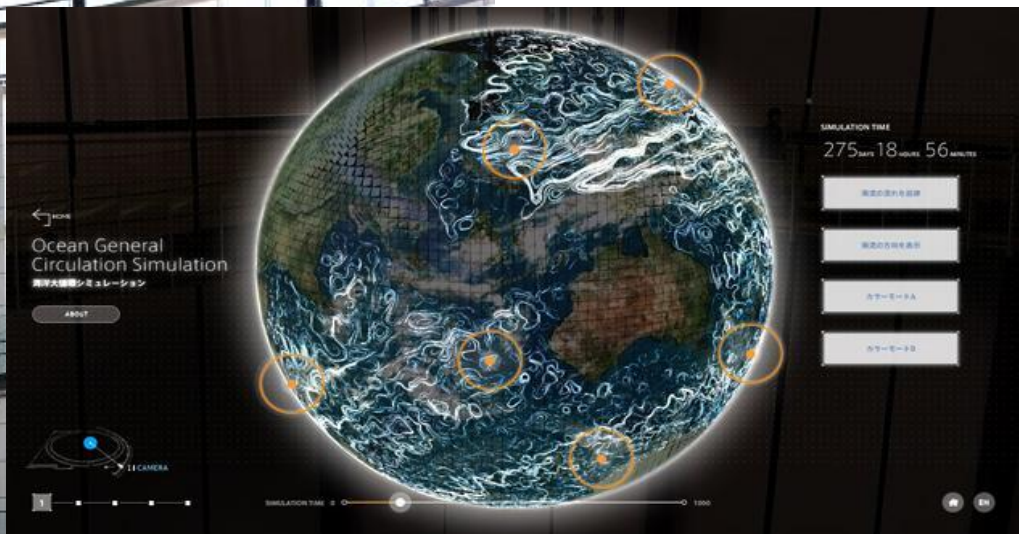




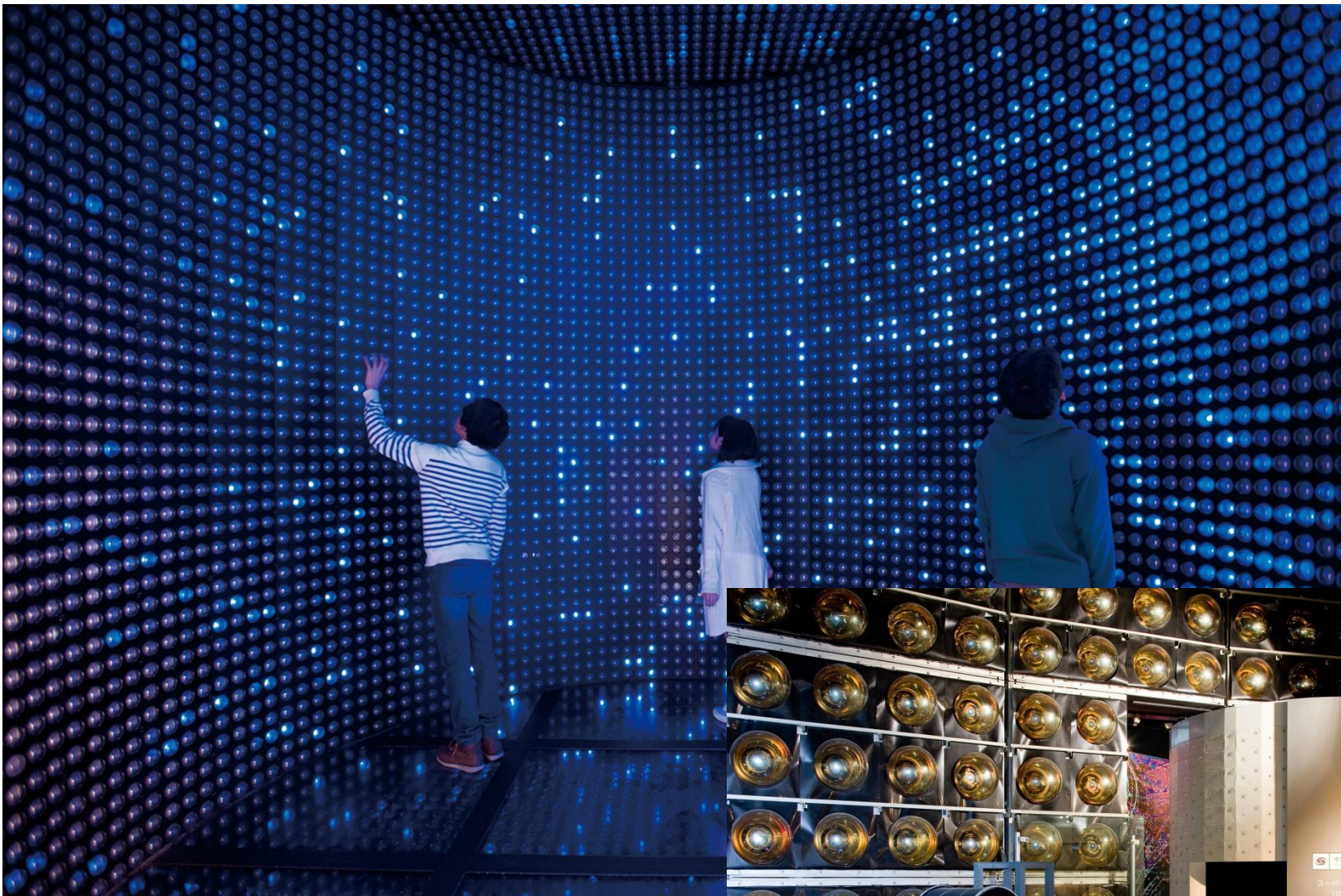
















### 毎秒500回もの衝突現象をとらえる Belle 測定器

The Belle detector which records as many as 500 collision events per second



### 世界最高ルミジティの加速器 "KEK"

The accelerator that produces the world-record luminosity, KEK

世界最高ルミジティの加速器として知られる KEK 加速器は、毎秒 500 億回の衝突現象をとらえる Belle 測定器をもちいて、素粒子の衝突現象を研究しています。この加速器は、素粒子の衝突現象を研究するために、素粒子を加速して衝突させることで、素粒子の衝突現象を研究しています。この加速器は、素粒子の衝突現象を研究するために、素粒子を加速して衝突させることで、素粒子の衝突現象を研究しています。

この加速器は、素粒子の衝突現象を研究するために、素粒子を加速して衝突させることで、素粒子の衝突現象を研究しています。この加速器は、素粒子の衝突現象を研究するために、素粒子を加速して衝突させることで、素粒子の衝突現象を研究しています。



この加速器は、素粒子の衝突現象を研究するために、素粒子を加速して衝突させることで、素粒子の衝突現象を研究しています。この加速器は、素粒子の衝突現象を研究するために、素粒子を加速して衝突させることで、素粒子の衝突現象を研究しています。







## 患者にやさしい Therapies Using P

患者への負担を少しでも減らし、安全で効果的な治療をしたいという医療従事者の思いでさまざまな技術開発が進められています。チャルリアリテックや画像認識の技術を活用した手術支援、さらにはロボット手術を主とした手術の遠隔手術にも活用されています。未来は遠く離れた場所でも患者に適切な治療が受けられるようになるでしょう。

Technologies are being developed to offer safer and more effective treatments. Char Lia Tech and image recognition technology are being used to provide support for minimally invasive surgery. In the future, it will be possible to provide appropriate treatment to patients in remote areas.