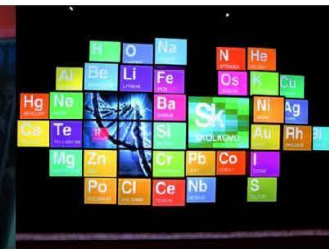


# Организация ускоренного движения электропоездов на участке Москва-Одинцово Московской железной дороги

Презентационный материал по вопросу  
«Обеспечение транспортной доступности  
Инновационного центра «Сколково»



## Общий вид остановочного пункта Рабочий поселок.





## Общий вид остановочного пункта Рабочий поселок.



## Общий вид остановочного пункта Рабочий поселок.





## Общий вид остановочного пункта Немчиновка.



## Общий вид остановочного пункта Немчиновка.



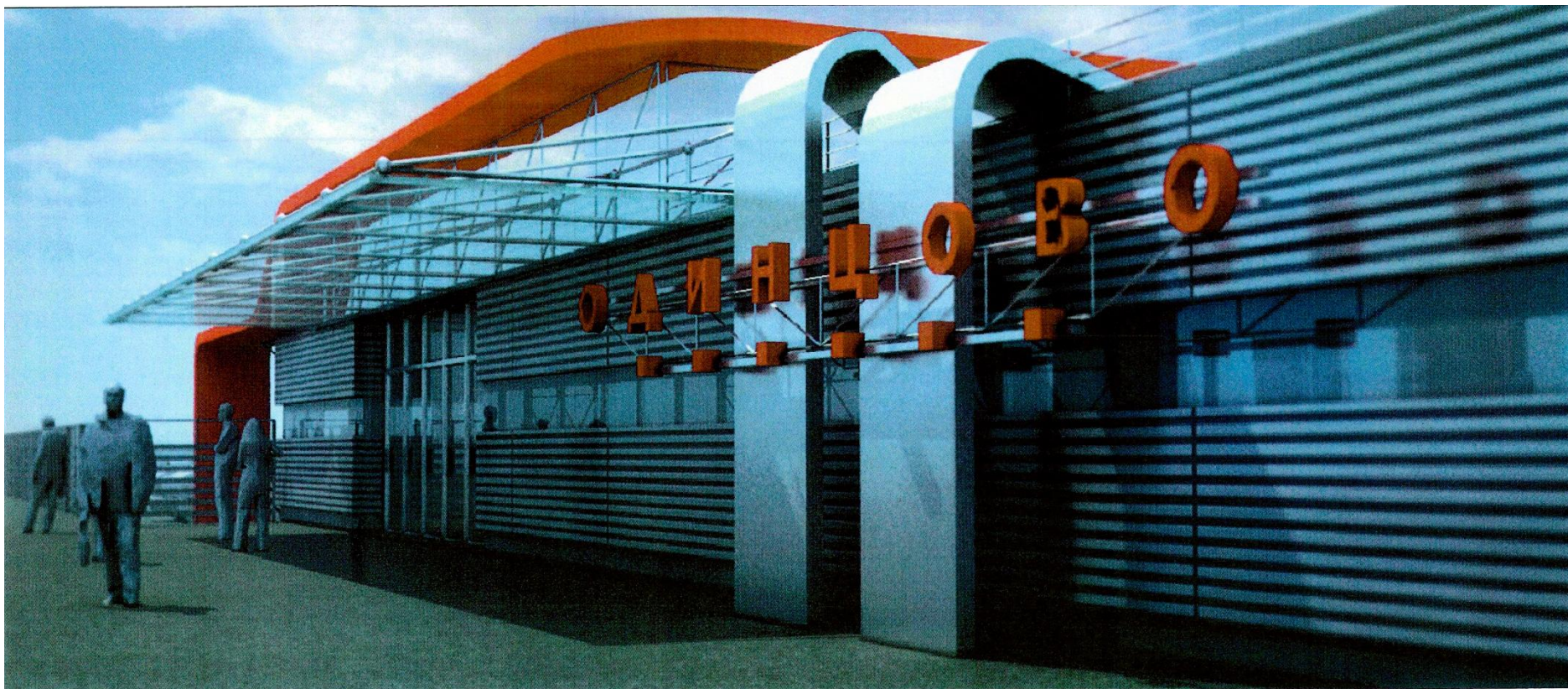


Цветовое оформление шумозащитного ограждения вдоль ж.д. полотна.





Общий вид со стороны платформы





о.п. Сколково  
Вид со стороны железной дороги





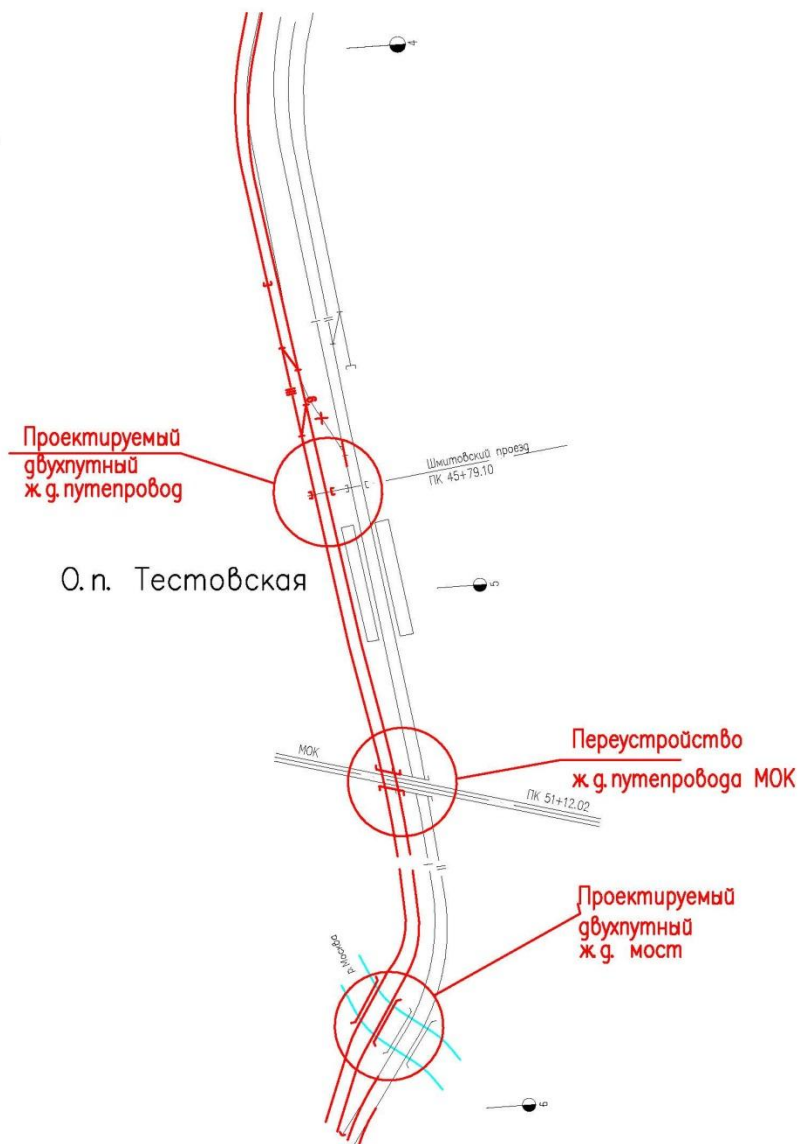
## Решение транспортных проблем:

- ✓ Организация ускоренного тактового движения для жителей Одинцовского района Московской области;
- ✓ Обеспечение транспортной доступности с жесткими временными затратами (в отличие от автомобильных дорог) инновационного центра «Сколково»;
- ✓ Минимизация пересадок в связи центр «Сколково» - Аэропорт Шереметьево;
- ✓ Организация удобного транспортно-пересадочного узла в районе станции метро Славянский бульвар;
- ✓ Организация перехватывающей парковки в районе станции Трехгорка, как следствие разгрузка автомобильных дорог ближайшего Подмосковья и города Москвы;
- ✓ Формирование базовой площадки для запуска в перспективе скорых поездов на Минск и Берлин.



Перегон  
Москва–Товарная–Смоленская – Фили

N	Наименование	Кол-во
1	Количество укладываемых стрелочных переводов	4 шт.
2	Протяженность укладываемых путей	3.40 км

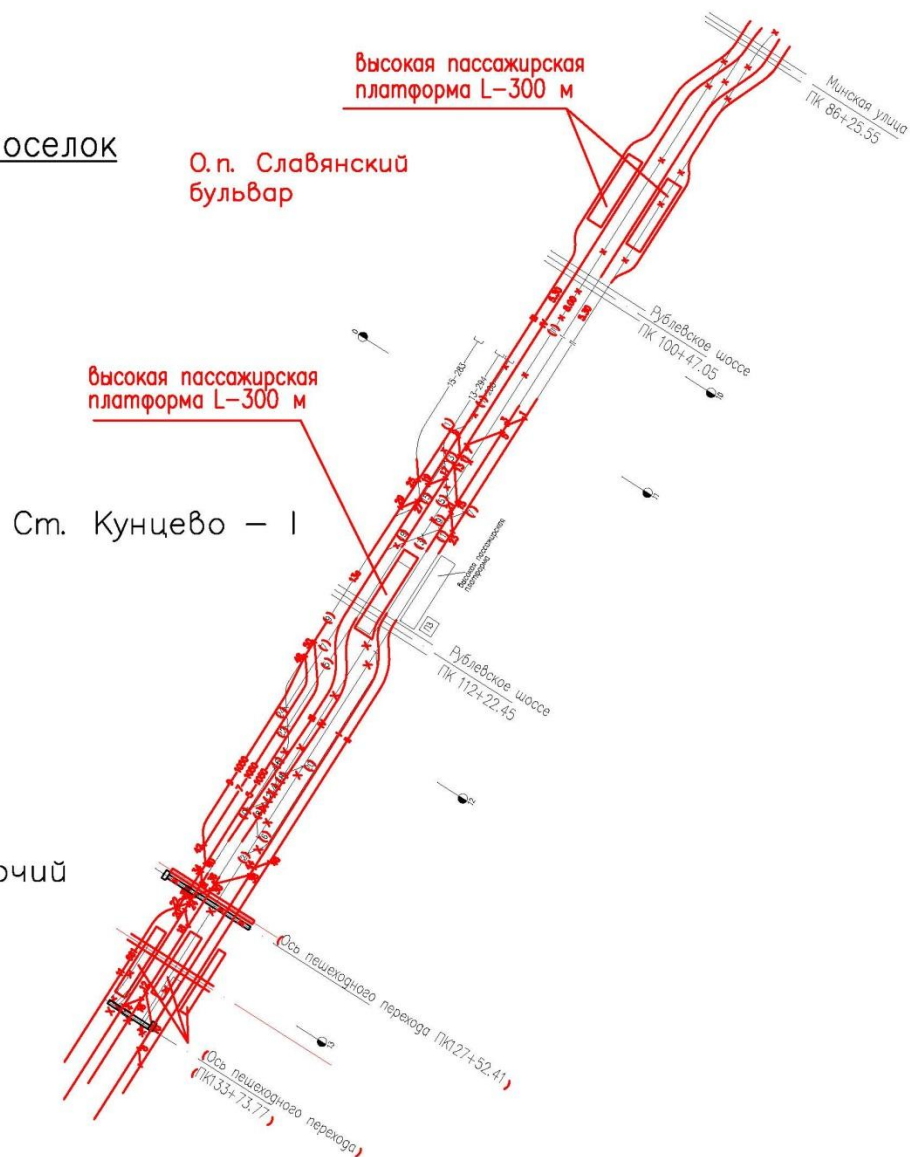






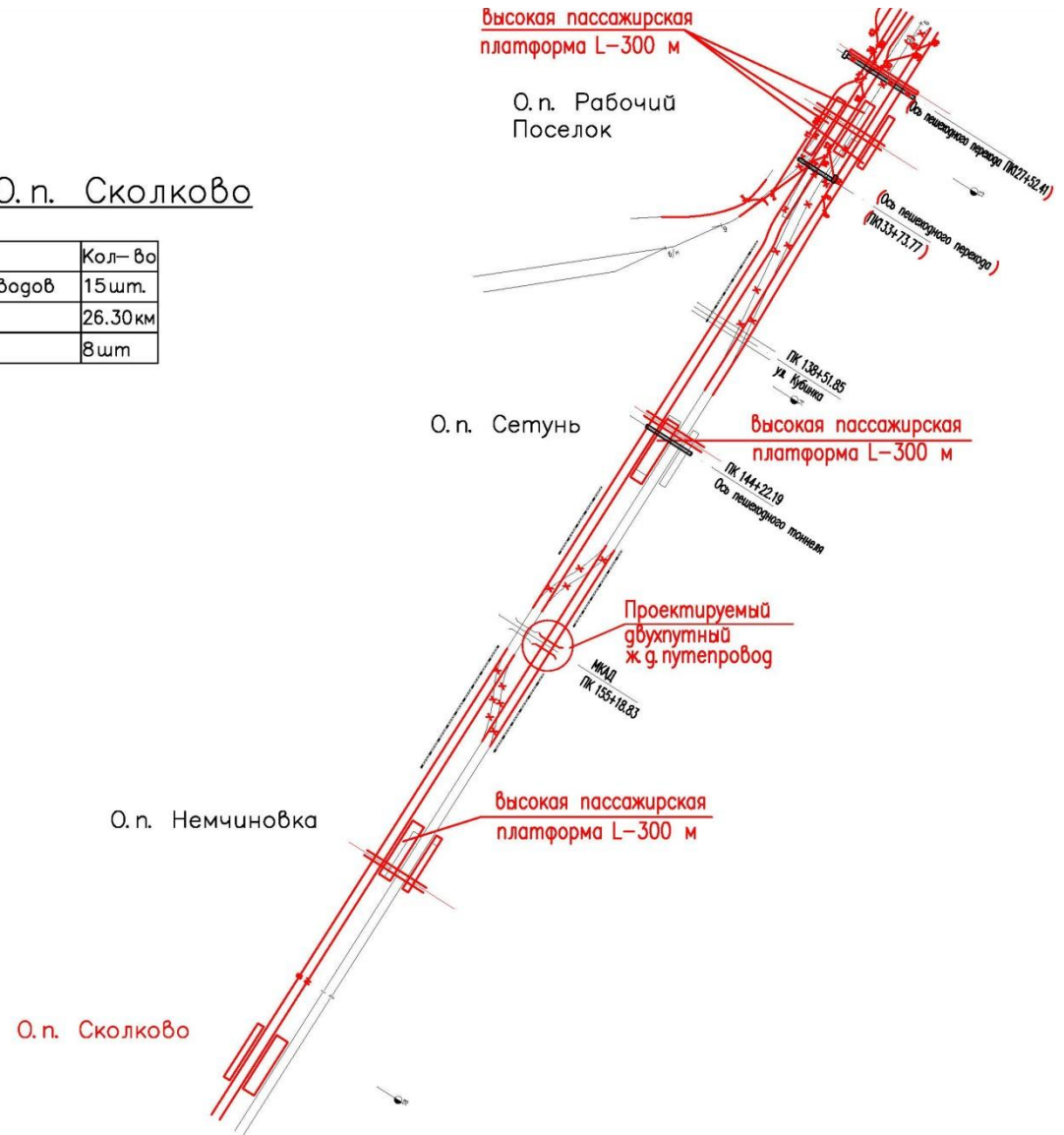
Участок  
о.п. Славянский бульвар – о.п. Рабочий поселок

N	Наименование	Кол-во
1	Количество укладываемых стрелочных переводов	27 шт.
2	Протяженность укладываемых путей	28.00 км
3	Платформы	3 шт



Участок  
О.п. Рабочий поселок — О.п. Сколково

N	Наименование	Кол-во
1	Количество укладываемых стрелочных переводов	15 шт.
2	Протяженность укладываемых путей	26.30 км
3	Платформы	8 шт.





Участок  
о.п. Трехгорка — о.п. Одинцово

N	Наименование	Кол-во
1	Количество укладываемых стрелочных переводов	31 шт.
2	Протяженность укладываемых путей	13.20 км
3	Платформы	3 шт.



Станция  
Москва– Пассажирская– Смоленская

N	Наименование	Кол– во
1	Количество укладываемых стрелочных переводов	15шт.
2	Протяженность укладываемых путей	3.00км
3	Платформы	2шт.

Станция  
Москва– Товарная– Смоленская

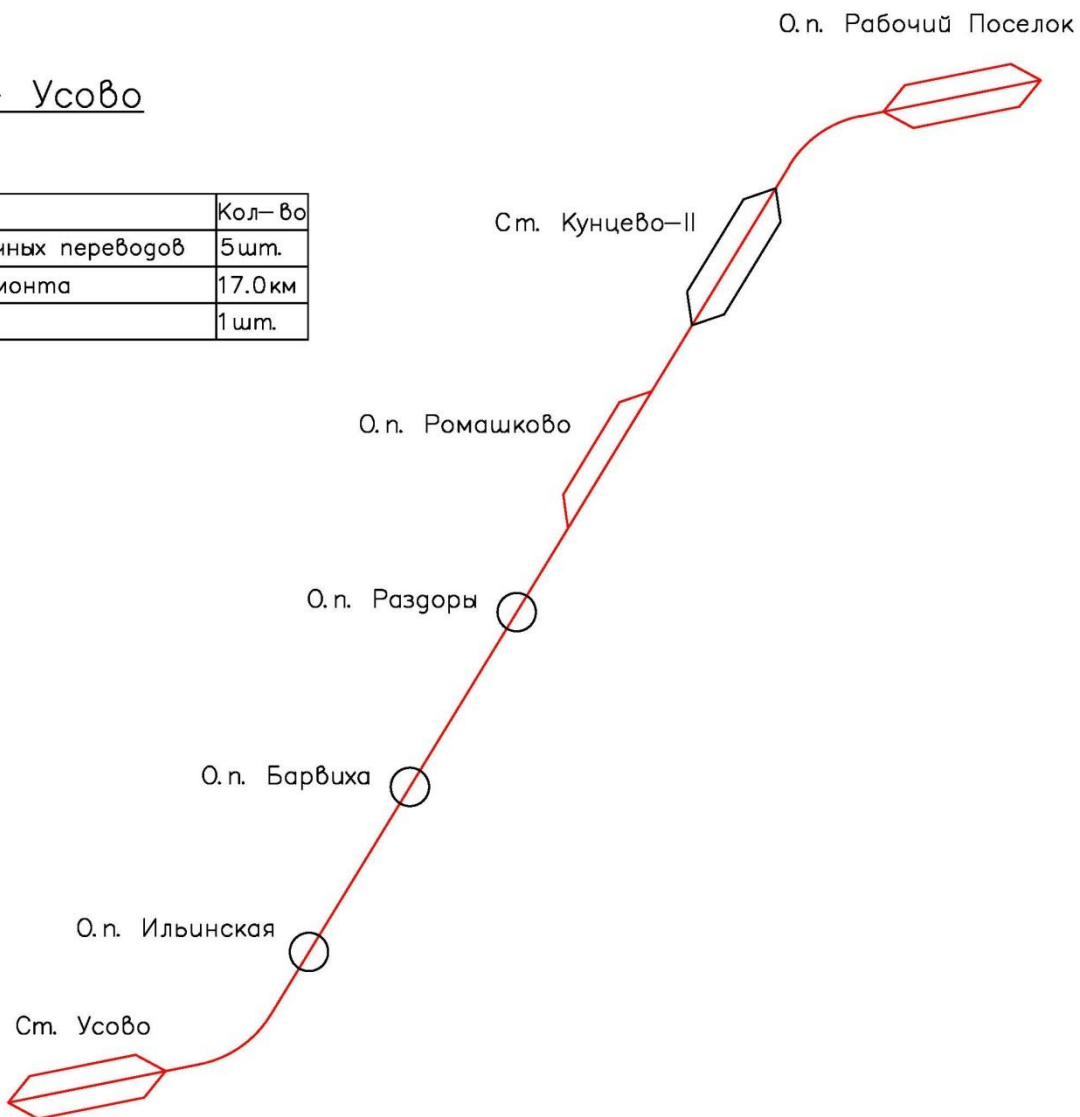
N	Наименование	Кол– во
1	Количество укладываемых стрелочных переводов	41шт.
2	Протяженность укладываемых путей	15.0км





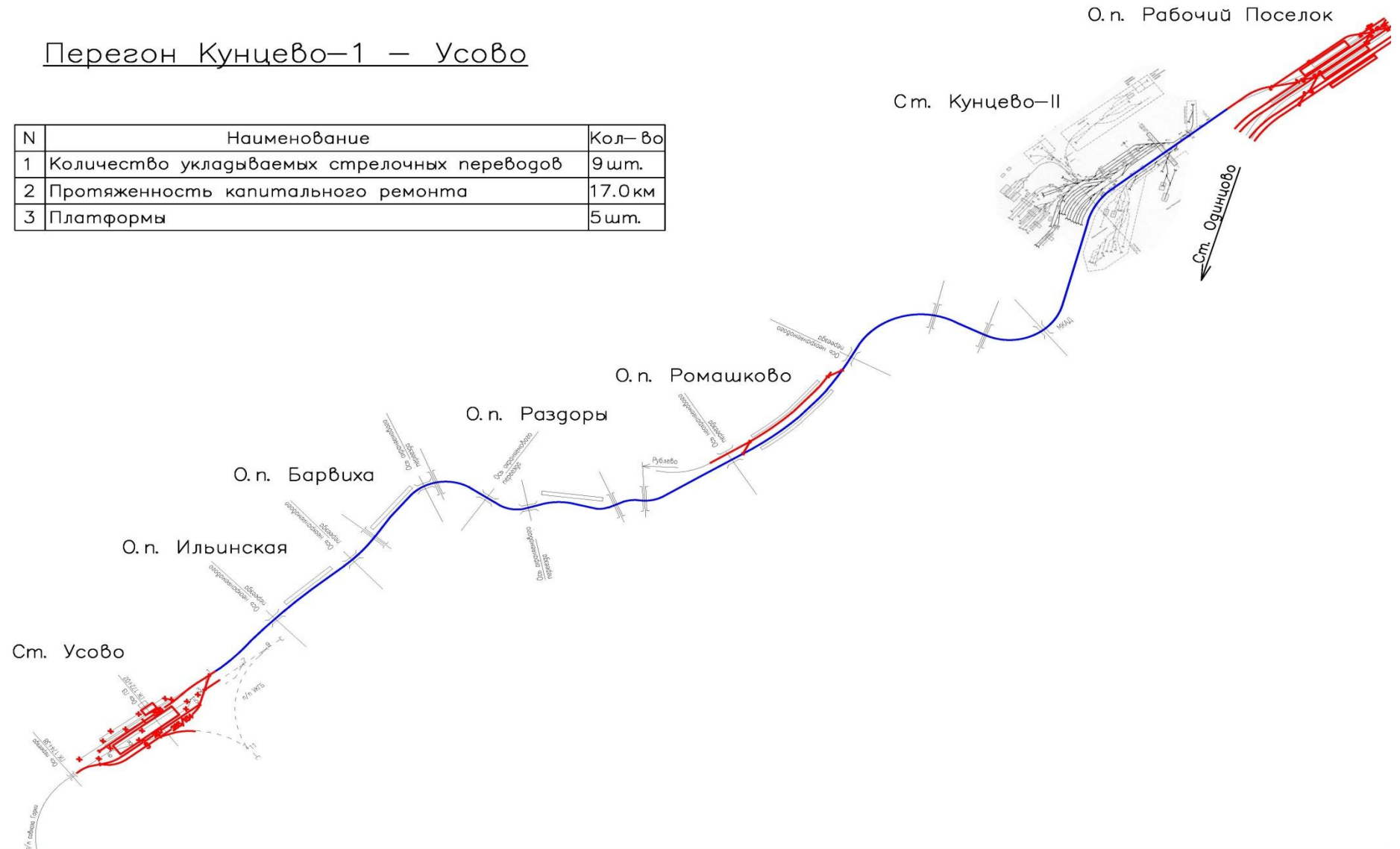
Перегон Кунцево-1 – Усово

N	Наименование	Кол-во
1	Количество укладываемых стрелочных переводов	5 шт.
2	Протяженность капитального ремонта	17.0 км
3	Платформы	1 шт.



## Перегон Кунцево-1 – Усово

N	Наименование	Кол-во
1	Количество укладываемых стрелочных переводов	9 шт.
2	Протяженность капитального ремонта	17.0 км
3	Платформы	5 шт.





## Белорусский вокзал

N	Наименование	Кол-во
1	Количество укладываемых стрелочных переводов	15 шт.
2	Протяженность укладываемых путей	3.00 км
3	Платформы	2 шт.

