

Rejuvital



СИСТЕМА «У СИН»

ОГОНЬ

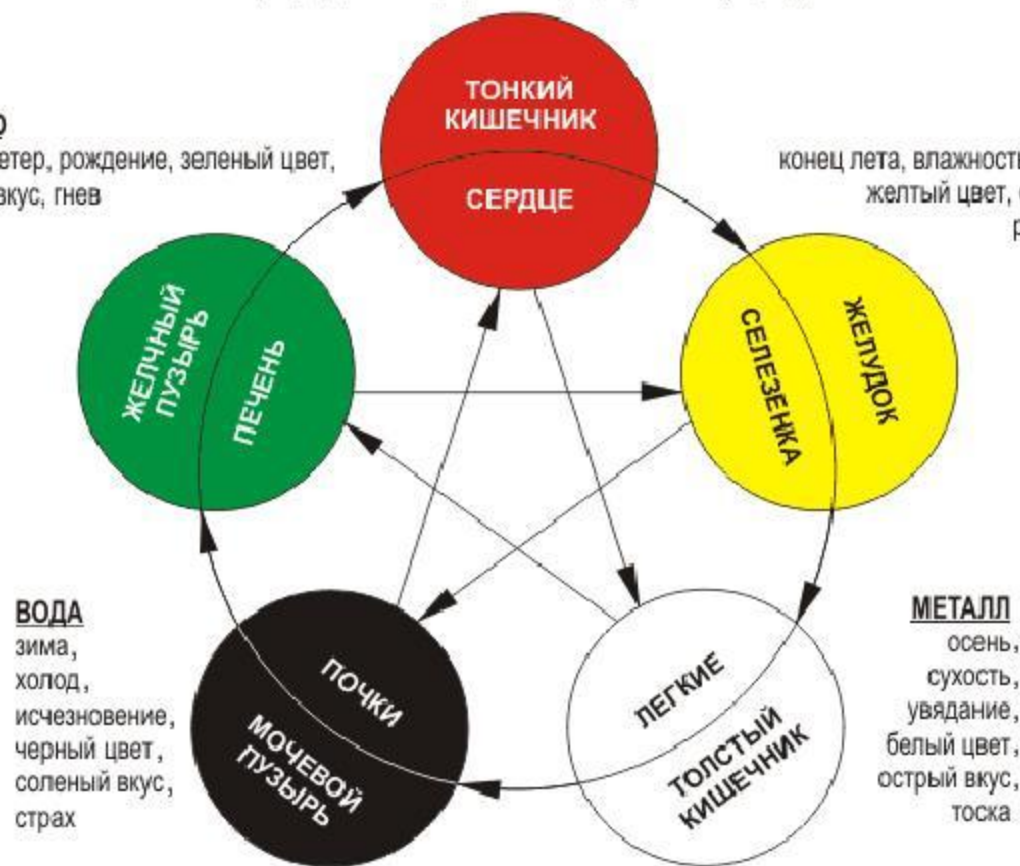
лето, жара, развитие, красный цвет, горький вкус, радость

ДЕРЕВО

весна, ветер, рождение, зеленый цвет, кислый вкус, гнев

ЗЕМЛЯ

конец лета, влажность, изменение, желтый цвет, сладкий вкус, размышление



Наименование органа	Время активности	Время слабости
Легкие	3 - 5	15 - 17
Толстая кишка	5 - 7	17 - 19
Желудок	7 - 9	19 - 21
Селезенка и поджелудочная железа	9 - 11	21 - 23
Сердце	11 - 13	23 - 1
Тонкая кишка	13 - 15	1 - 3
Мочевой пузырь	15 - 17	3 - 5
Почки	17 - 19	5 - 7
Перикард (органы Инь)	19 - 21	7 - 9
Три обогревателя (Ян)	21 - 23	9 - 11
Желчный пузырь	23 - 1	11 - 13
Печень	1 - 3	13 - 15

Инь	Ян
Темный	Светлый
Холодный	Горячий
Мягкий	Твердый
Округлый	Угловатый
Ночь	День
Слабый	Сильный
Мокрый	Сухой



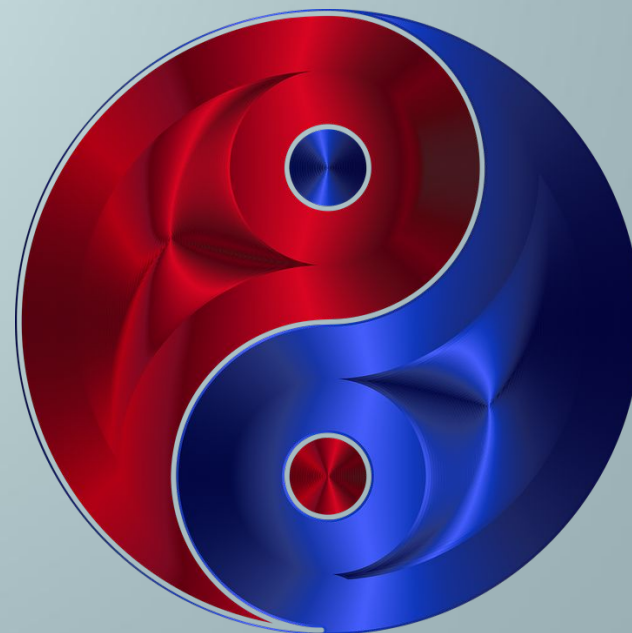
Болезни приходят с ХОЛОДОМ



Сезонные особенности



- Женское начало и мужское начало: символы "инь" и "ян" -



Люди с горячей и холодной конституцией



1.режим

Рано ложиться спать (21-23 ч)

- ▣ и просыпаться позже (7 ч)
- ▣ Держать в тепле голову, шею
- ▣ Сохранять в тепле нижнюю часть тела (поясницу, колени, стопы)
- ▣ Не злоупотреблять банями
- ▣ Будьте медленны, не торопитесь
- ▣ Зима- подходящий период для мясных блюд

5. Питание в зимнее время

- ▣ Сливочное масло
- ▣ Супы
- ▣ Каши
- ▣ Кунжутное и топленое масло
- ▣ Мясные блюда

Согревающие продукты.

BE FIT AND EAT



Базилек



Лук



Анис



Тмин



Семечки



Миндаль



Папайя



Чеснок



Кумкват



Лук-Порей



Розмарин



Женьшень



Фенхель



Гвоздика



Укроп



Горчица



Имбирь



Лук-резанец



Корица



Кориандр



Лебеда



Кэроб



Водяной Кресс



Дикий рис



Арбузы



Шелковица



Перечная мята



Амарант



Хлорелла



Пак-Чой



Сельдерей



Цуккини



Спаржа



Яблоки



Брокколи

Охлаждающие продукты



Помидоры



Авокадо



**Проростки
ячменя**



**Зелено-голубые
водоросли**



Салат



Дыни



Манго



Огурцы



Черника



**Кокосовая
вода**



Киви



Цитрусовые



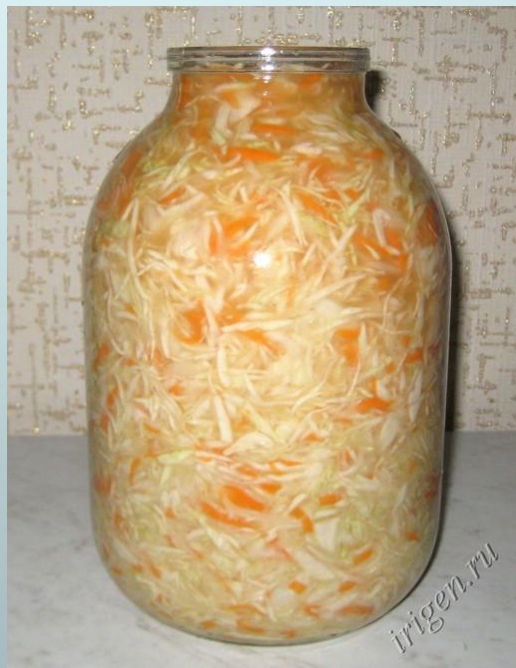
Петрушка



Джек-Фрут

6. Зимнее время и почки связаны с соленым вкусом

- ▣ Полезны



7.продукты

- ▣ Продукты после заморозки вредны для организма. В них содержится холод

8.питание

- ▣ Рассматривая свое питание, нужно прежде всего учитывать ,что лечебные показания всегда более важны нежели сезонные

9. Одежда в зимнее время



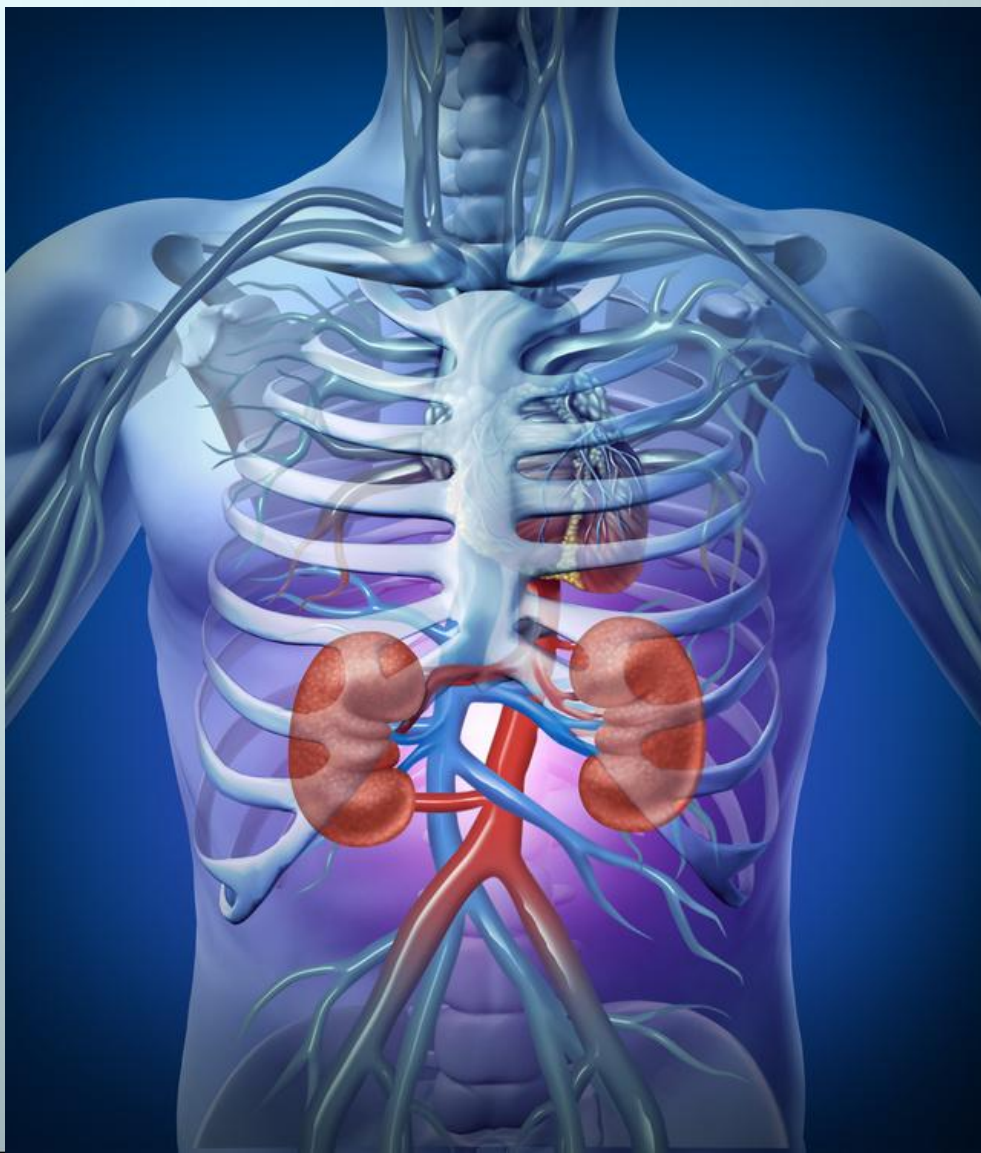
10. Сексом заниматься наиболее часто



11. Цвет зимнего сезона черный



ПОЧКИ



Символ Тайцзи.



■ **Что выводит желод из организма**

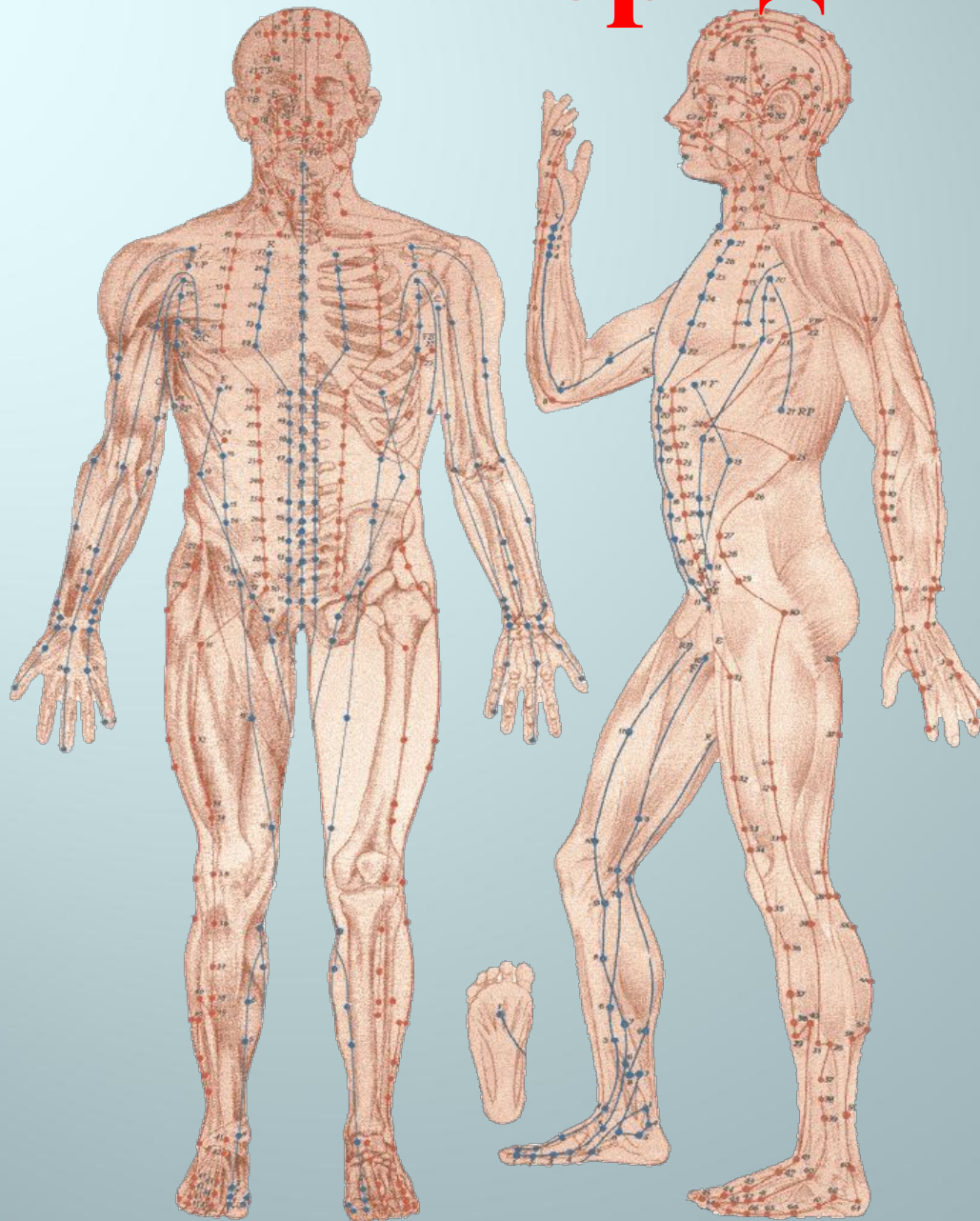
■ **корневище имбиря**



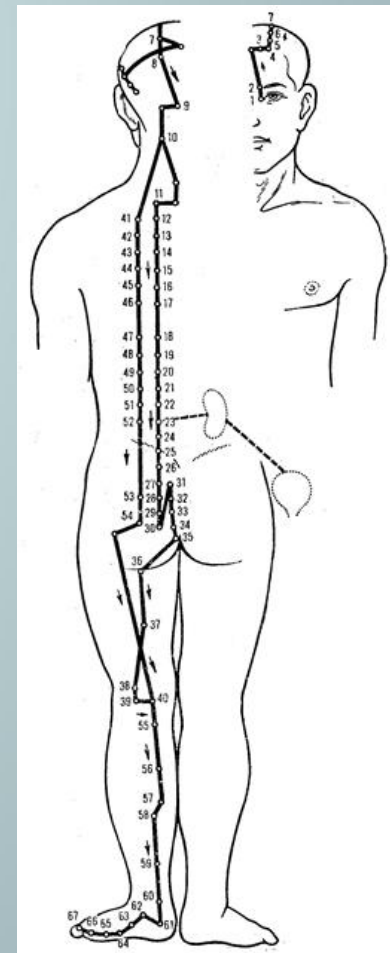
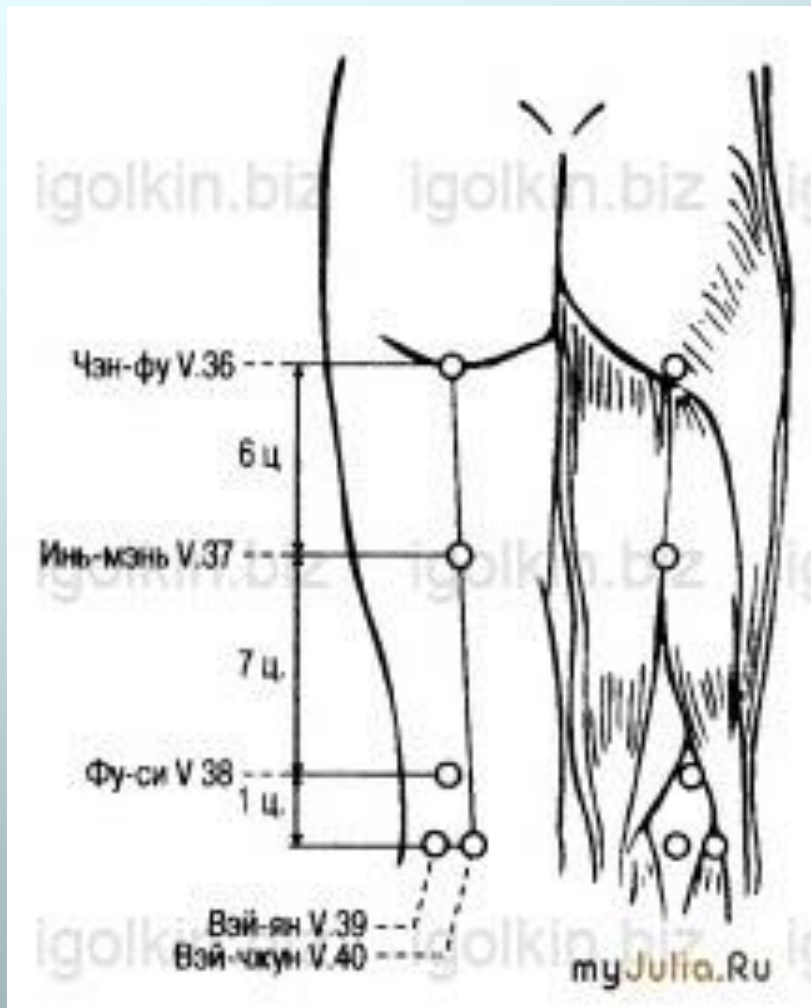




Каналы и меридианы



Канал мочевого пузыря



Массаж гуаша.

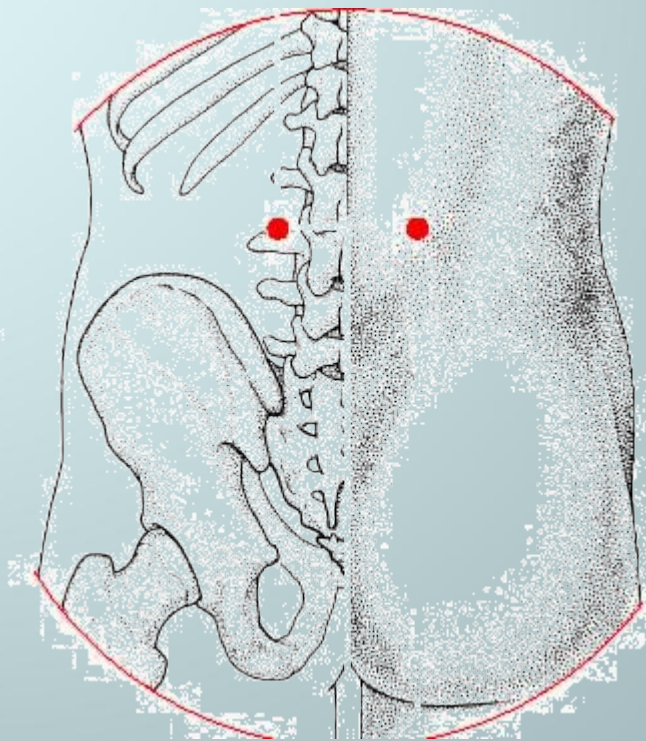




Точка Юн-Цюань



Врата Почек.



Rejuvital



PeptoLine

Уникальная инновационная серия Олигопептидов

- Найдет проблему в организме
- Устранит нарушение на поврежденном участке
- Восстановит качественное функционирование
- Улучшит работу всех основных систем и органов

**Линия здоровья
для всего
организма!**



Сбалансированный растительный комплекс для нормализации работы почек и мочевыводящих путей.

- Состав: экстракт листьев бадана, экстракт хвоща, экстракт сабельника, экстракт корня лопуха, экстракт золотарника, магния цитрат, вспомогательные вещества: лактоза, МКЦ, магния стеарат.
- **Рекомендации к применению:**
- для профилактики воспалительных заболеваний почек и мочевыводящих путей (пиелонефрит, цистит);
- вспомогательное средство при лечении хронических заболеваний органов мочевого выделения;
- для профилактики образования мочевых камней;



«Реджуфит-Нефро»: почечный регулятор и корректор водно-солевого обмена!

- **Рекомендации к применению:**
- для профилактики воспалительных заболеваний почек и мочевыводящих путей (пиелонефрит, цистит);
- как вспомогательное средство при лечении хронических заболеваний органов мочевого выделения;
- для профилактики образования мочевых камней;
- для профилактики развития вирусных и бактериальных инфекций;
- для профилактики и вспомогательного лечения отеков различного генеза.





Растительный комплекс для нормализации функционирования печени на основе зеленого чая. Действуя как абсорбирующий препарат натурального происхождения, зеленый чай выводит токсины и вредные вещества, выполняя, таким образом, часть работы печени.

Рекомендации к применению:

при заболеваниях желчевыводящих путей и печени;
для комплексной коррекции метаболических нарушений;
для поддержания полноценной работы желудочно-кишечного тракта;
при нарушениях углеводного и липидного обмена;
в комплексе средств для профилактики и лечения атеросклероза;
для поддержания активности иммунной системы на оптимальном уровне, повышения устойчивости к острым и хроническим заболеваниям;
в качестве профилактического средства при





**Вебинар «Старение:
остановить нельзя смириться!»**



■ **Спасибо за внимание**

!!!

■ **С наступающим
2018 новым годом!!!**

