



**Швы, используемые в
вышивке лентами.**

**П./Р. Выполнение образца
вышивки атласными
лентами. Стирка и
оформление готовой
работы.**

Страницы истории



История вышивки лентами начинается с древнейших времен.

Первоначально, конечно же, не было лент, поэтому использовали веревку из растительных волокон.

И эта веревка постепенно превратилась сначала в тесьму, а со временем и в ленту.



История вышивки атласными лентами.

Ленты впервые нашли свое применение в Древней Греции и Риме, где женщины вырезали полоски из ткани и вплетали в волосы, придавая новую, необычную форму прическе. Затем в Италии ленты стали применяться в украшении мебели и в качестве подвязки для штор.



Инструменты и материалы



Для вышивания применяются разные иглы: тонкие – для легких тканей, толстые – для плотных.

При шитье шелковой лентой используются острые иглы с удлиненным ушком для легкого вдевания ленты. Для лент шириной 7, 9, 12 миллиметров подбирают иглы для вышивания № 18, 20 и 22. Для лент шириной 3 миллиметра рекомендуется выбрать иглу № 24.



Ленты

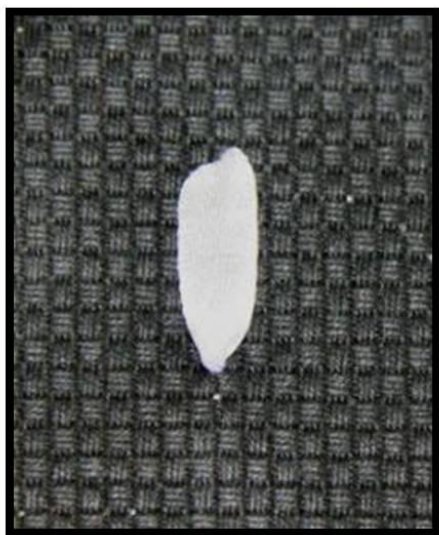
- Используются ленты шириной от 2 до 12 мм. В настоящее время выпускаются ленты из окрашенного шелка 186 цветов и 5 различных размеров;
- Хранение лент: наматывать ленты на круглые стержни;
- Пользоваться острыми ножницами;



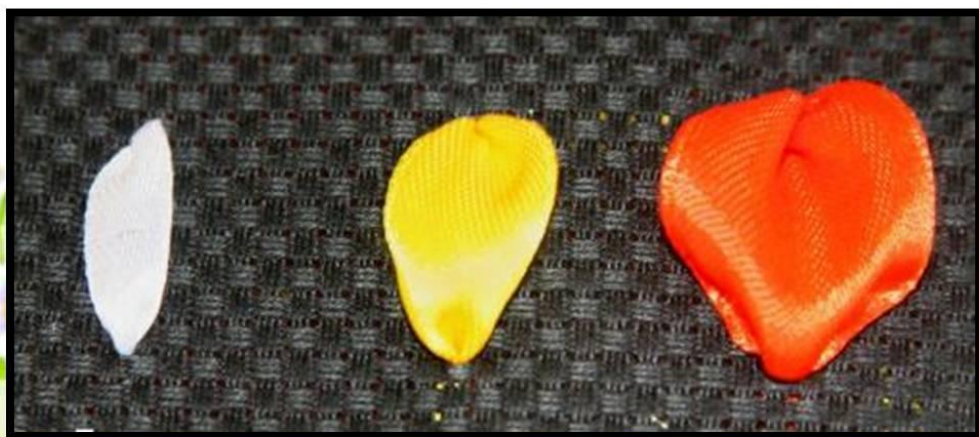
СТЕБЕЛЬЧАТЫЙ ШОВ



Простой прямой стежок

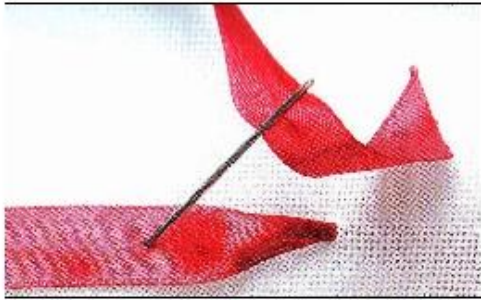


Прямой стежок — один из самых простых и популярных стежков в технике вышивки лентами, варьируется длиной и натяжением ленты. С его помощью можно создавать лепестки, бутоны, цветы, листья, использовать в вышивки животных и натюрмортов.



При различной толщине ленты прямой стежок будет выглядеть по-разному.

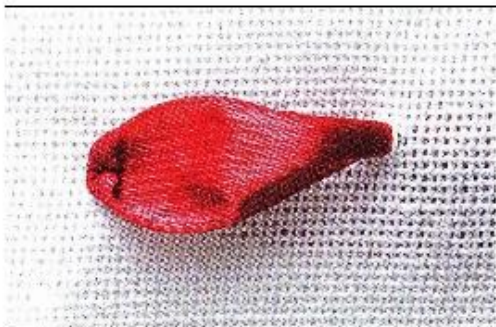
ШОВ «ВЫТЯНУТЫЙ СТЕЖОК С ЗАВИТКОМ»



4. Вколите иглу в центр ленты в конце стежка.

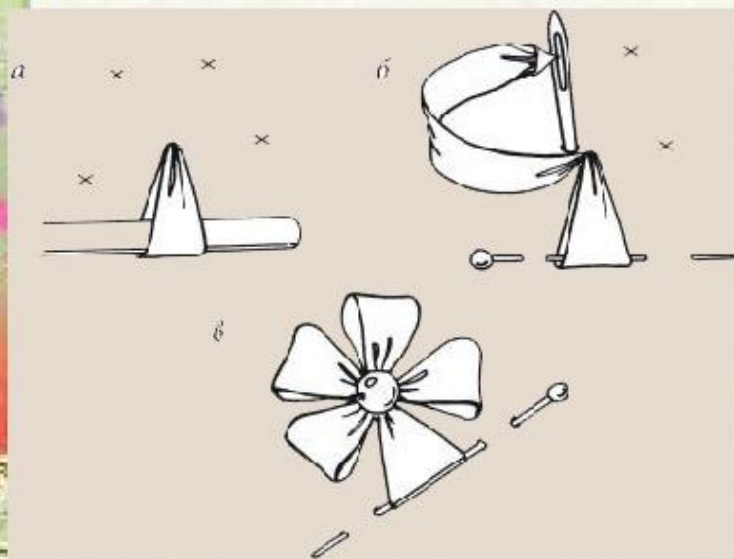


5. Подтяните ленту с изнаночной стороны, придерживая ее с лицевой, чтобы она не перекрутилась.



6. Подтягивайте до тех пор, пока края ленты не завернутся.

Стежок «петельки по кругу»



Стежок подходит для вышивания цветков. Серединка оформляется бусинами, бисером или французским узелком.

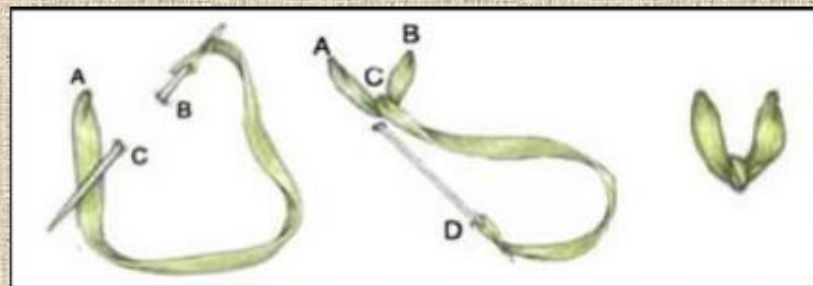


ОСНОВНЫЕ СТЕЖКИ

используемые в вышивке лентами

Полупетля с прикрепкой

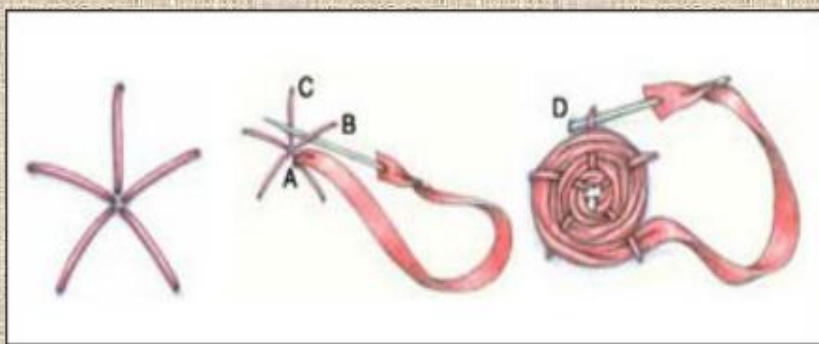
Шов для вышивки листьев и чашек бутонов. Используйте ленту разной ширины и пластичности, для получения разных эффектов.



Роза «паутинка»

Определив размер будущей розы делается пять радиальных стежков, через которые пропускается лента.

Начиная от центра аккуратно укладывают ленту, протаскивая ее попеременно над и под радиальными стежками.



Французский узелок

Величина узелка зависит от количества витков ленты вокруг иглы, от 1 до 3!

