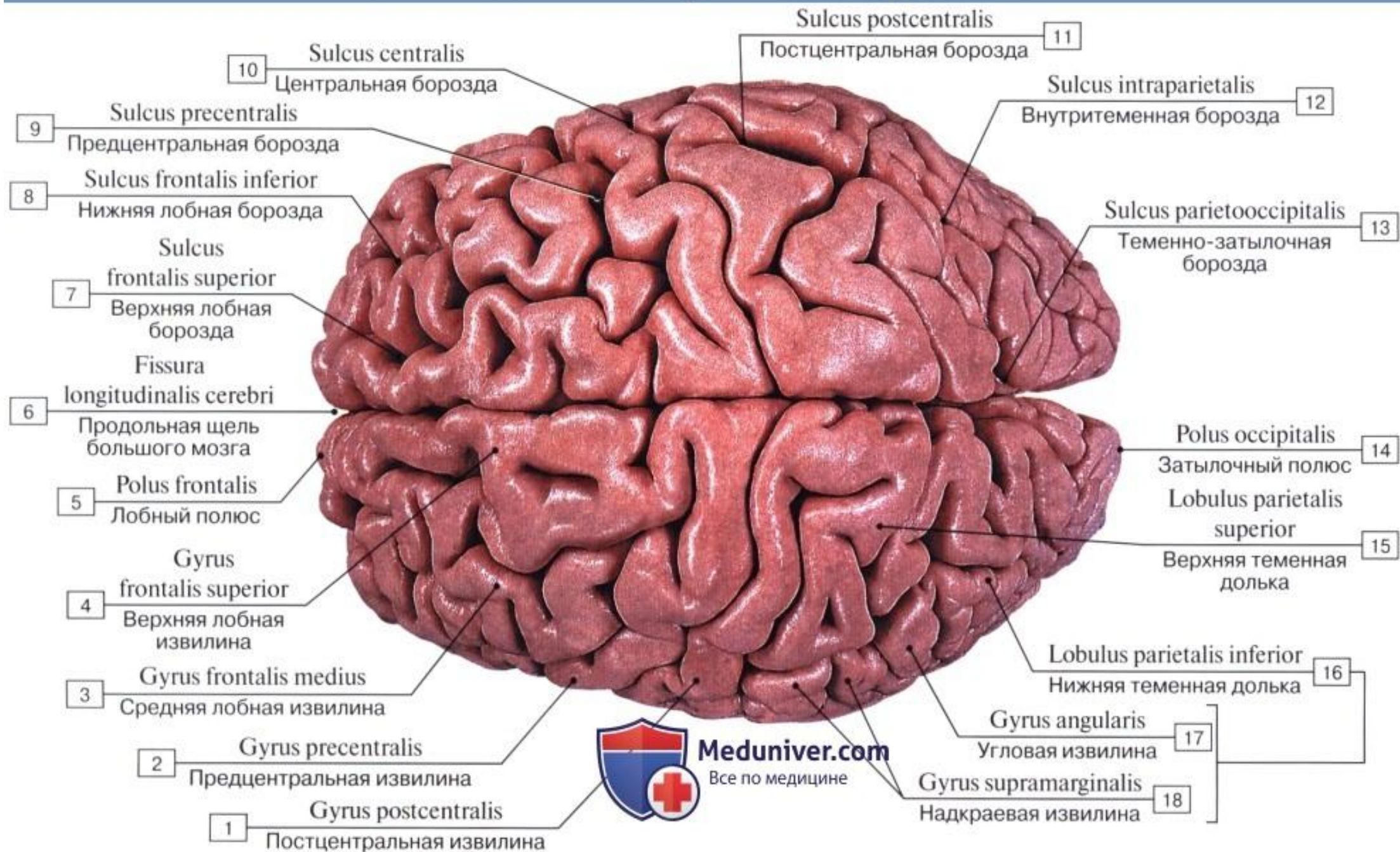


Кора больших
полушарий

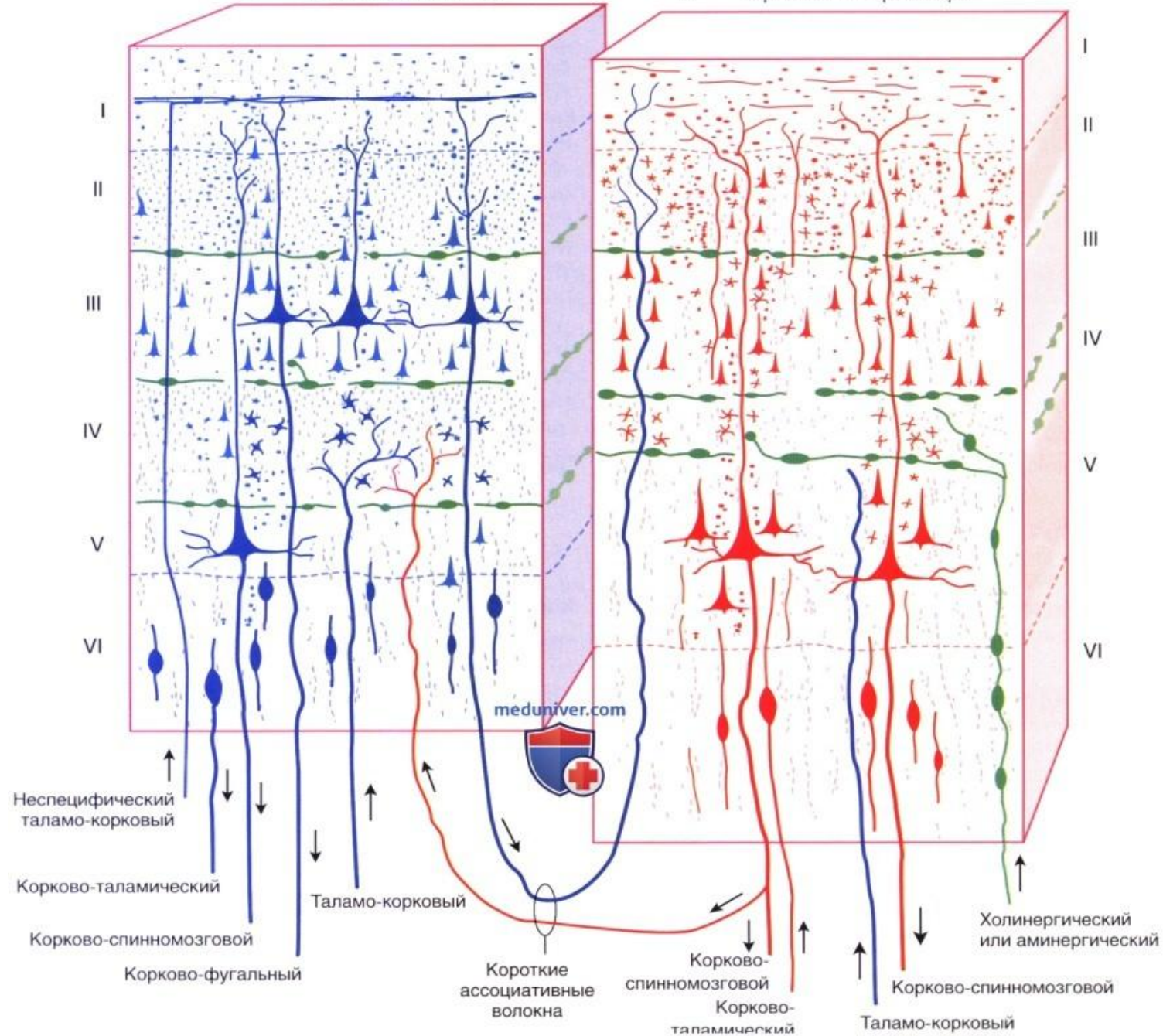
Головной мозг, верхняя поверхность



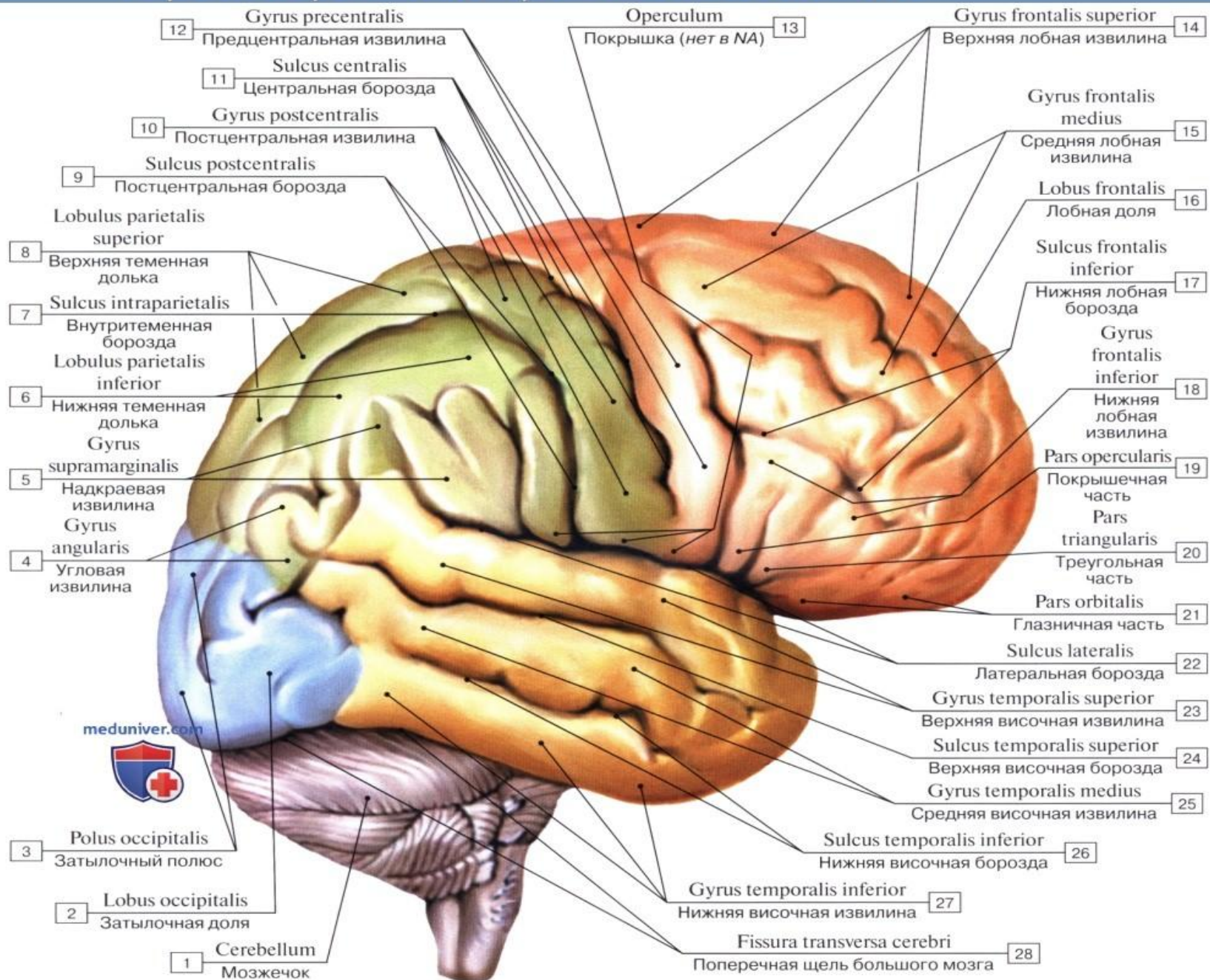
Шесть слоев коры головного мозга

А Соматосенсорная кора

Б Первичная моторная кора

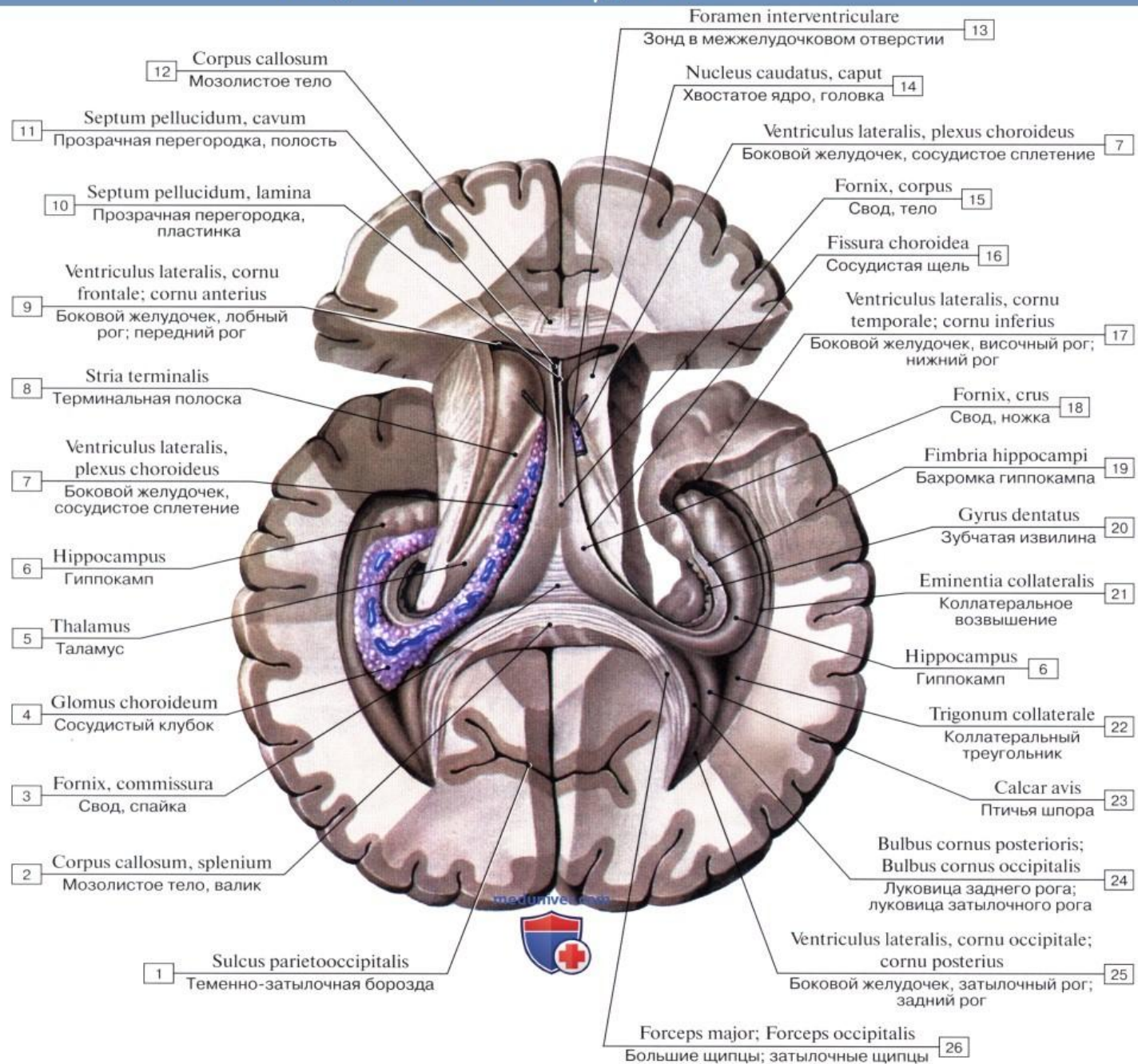


Верхнелатеральная поверхность головного мозга



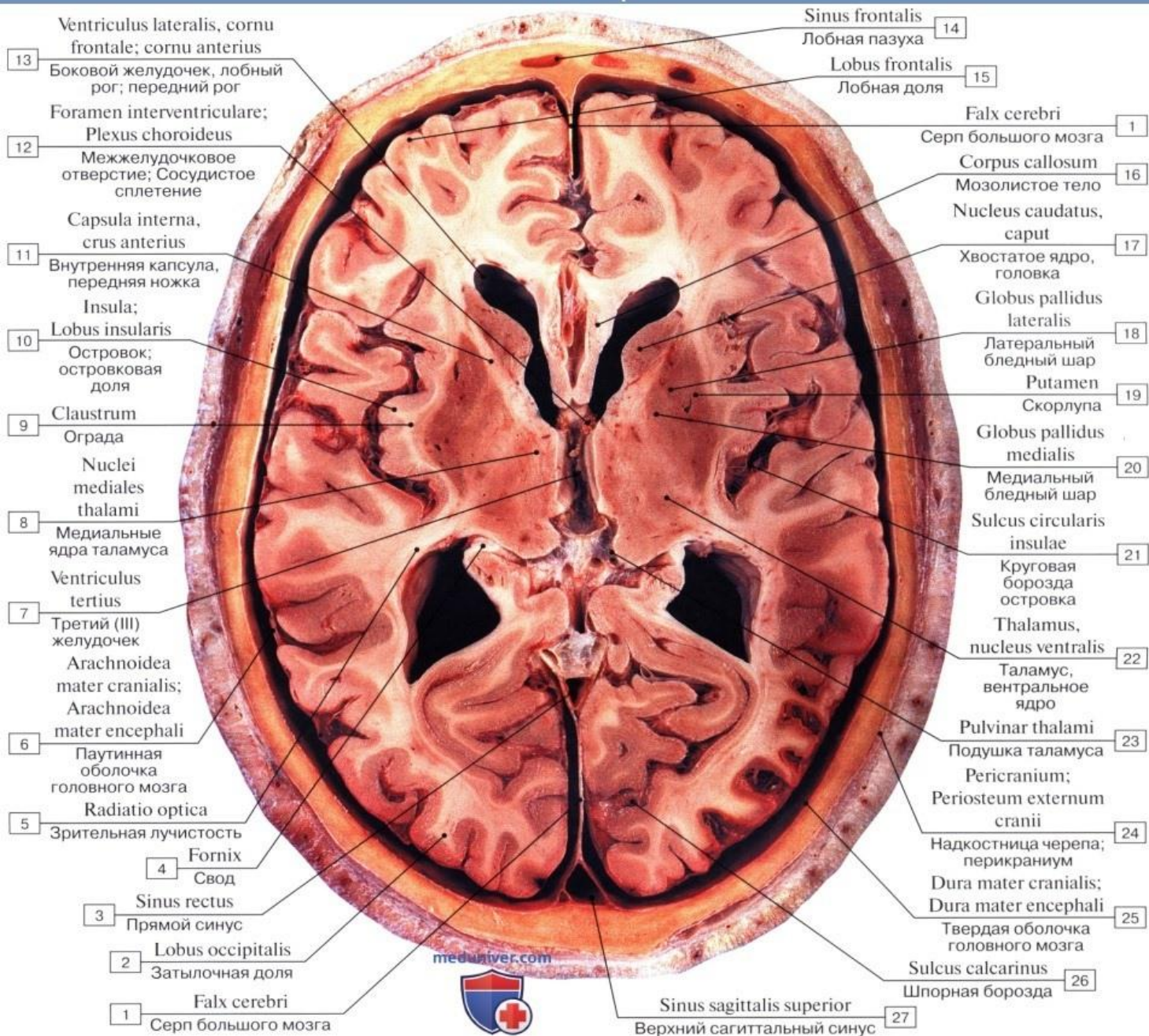
Борозды и извилины верхнелатеральной поверхности правого полушария большого мозга, вид сбоку

Свод и боковые желудочки



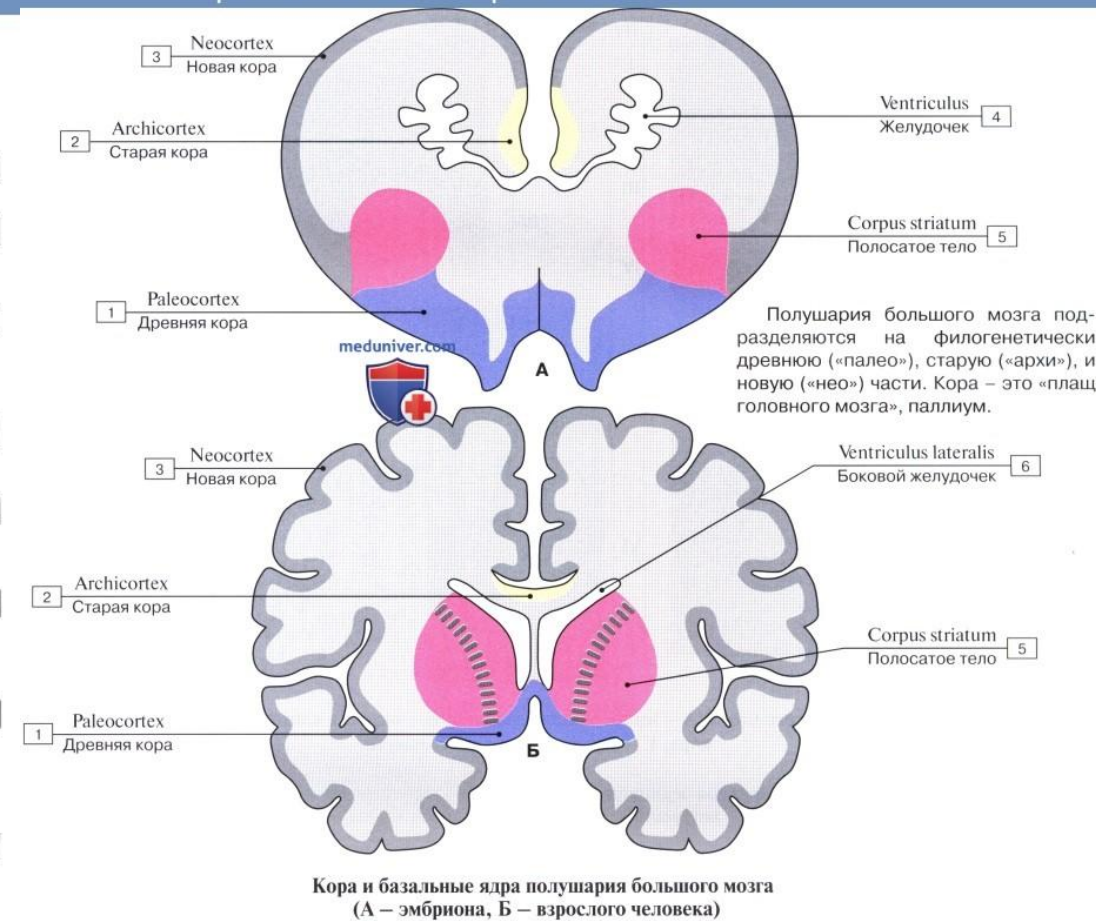
Свод и боковые желудочки, вид сверху.
Горизонтальный разрез мозга. Боковые желудочки вскрыты

Базальные ядра



Базальные ядра, горизонтальный распил черепа и мозга через затылочную чешую и лобные пазухи, вид снизу (фотография натурального препарата)

Кора и базальные ядра головного мозга



Локализация функций в коре большого мозга

