



ТЕМА УРОКА: «ДРЕВНЕЙШИЙ РИМ»



ДРЕВНИЙ РИМ - ЭТО ЕЩЕ ОДНА УНИКАЛЬНАЯ ЦИВИЛИЗАЦИЯ, ВМЕСТЕ С ГРЕЧЕСКОЙ ИЛИ ЕГИПЕТСКОЙ







ЧТО МЫ СЕГОДНЯ ИЗУЧИМ?

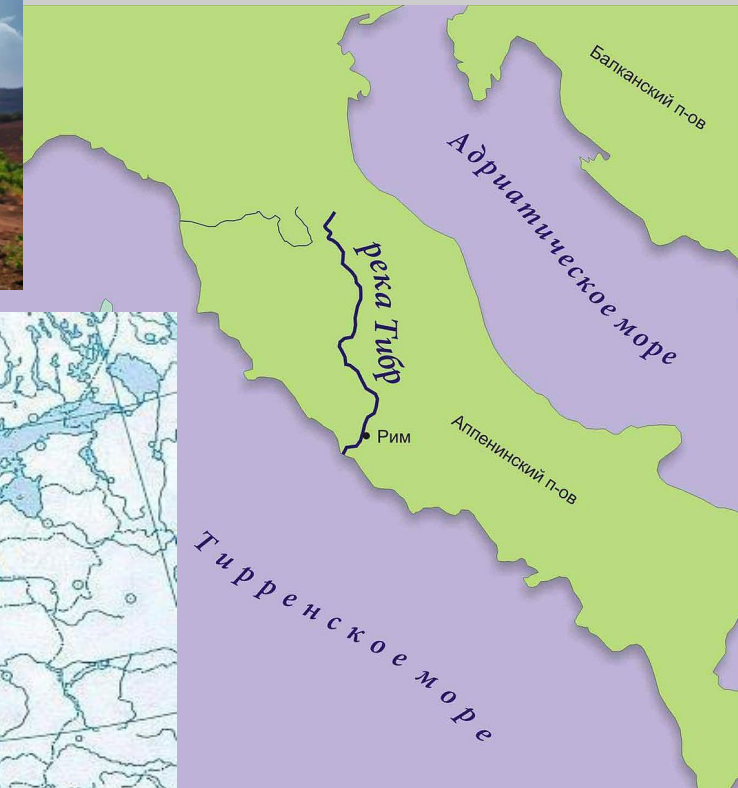
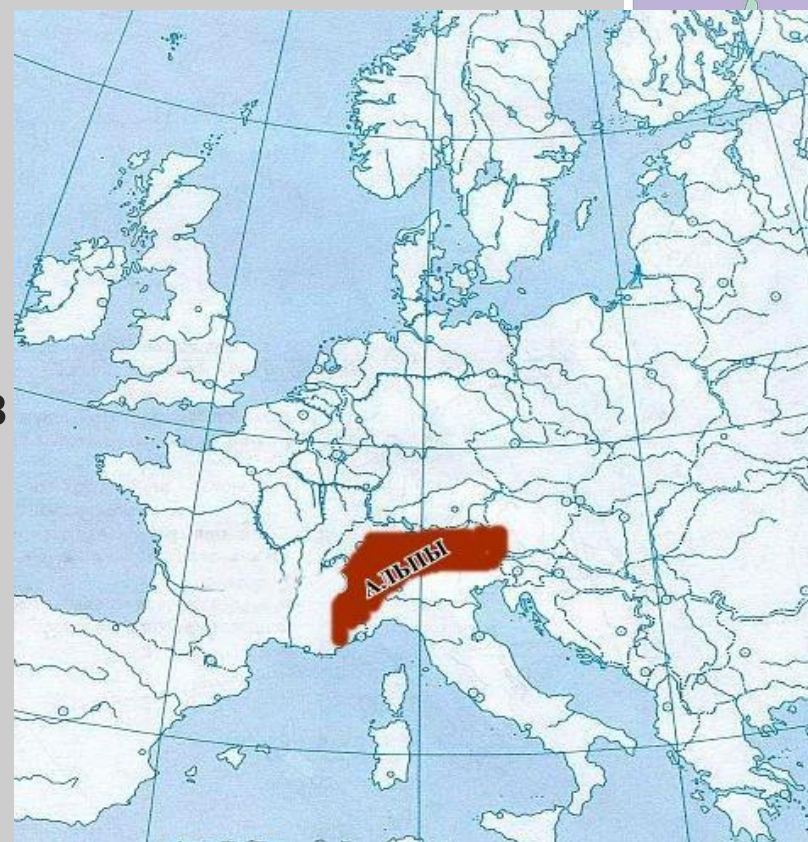
- Месторасположение Древнего Рима
- Природные условия
- Занятия населения Рима
- Племена и соседи Рима
- Легенда о создании Рима
- Древние цари Рима
- Управление в древнейшем Риме



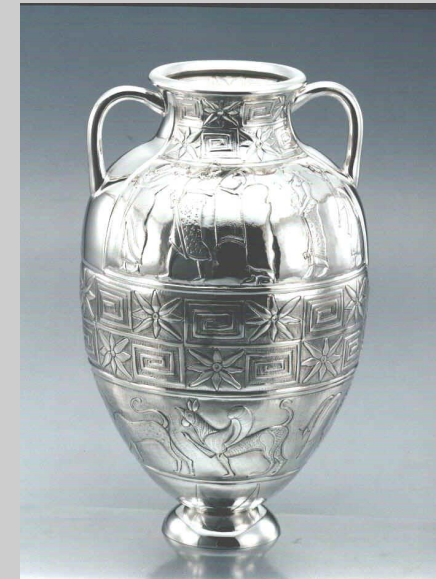
Прочтем с Вами стр. 214 самый
первый абзац и узнаем
особенности природных и
географических условий
Древнего Рима.

ГЛАВНЫЕ ОСОБЕННОСТИ РИМСКОЙ ЦИВИЛИЗАЦИИ

- Рим находится в Италии на Апеннинском полуострове.
- На севере простираются Альпийские горы.
- Главная река - Тибр.
- Теплый и благоприятный климат.
- Больше плодородных земель, чем в Греции.
- Развитое виноградарство, садоводство, скотоводство.



НА ТЕРРИТОРИИ ИТАЛИИ ПРОЖИВАЛО МНОГО ПЛЕМЕН (ЛАТИНЫ, ЭТРУСКИ, САМНИТЫ, УМБРЫ И Т.Д.). САМЫМИ РАЗВИТЫМИ БЫЛИ **ЛАТИНЫ И ЭТРУСКИ** (ИМЕННО ОТ ЯЗЫКА ЭТРУСКОВ ПРОИЗОШЕЛ ЛАТИНСКИЙ)



СОСЕДЬЯМИ РИМА НА ЮГЕ БЫЛИ ГРЕКИ, КОТОРЫЕ ЗАСЕЛИЛИ ЭТИ ТЕРРИТОРИИ ВО ВРЕМЯ «ВЕЛИКОЙ ГРЕЧЕСКОЙ КОЛОНИЗАЦИИ»



ЛЕГЕНДА ОБ ОСНОВАНИИ РИМА

Задание

Стр. 214, пункт I

1. Кто такой Нумитор? Каким племенем он правил? Что с ним произошло?
2. Что произошло с Ромулом и Ремом и кто это такие?
3. Кто первый нашел Ромула и Рема и кем они были воспитаны?



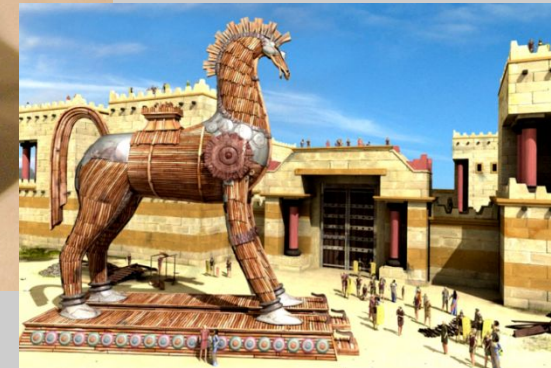
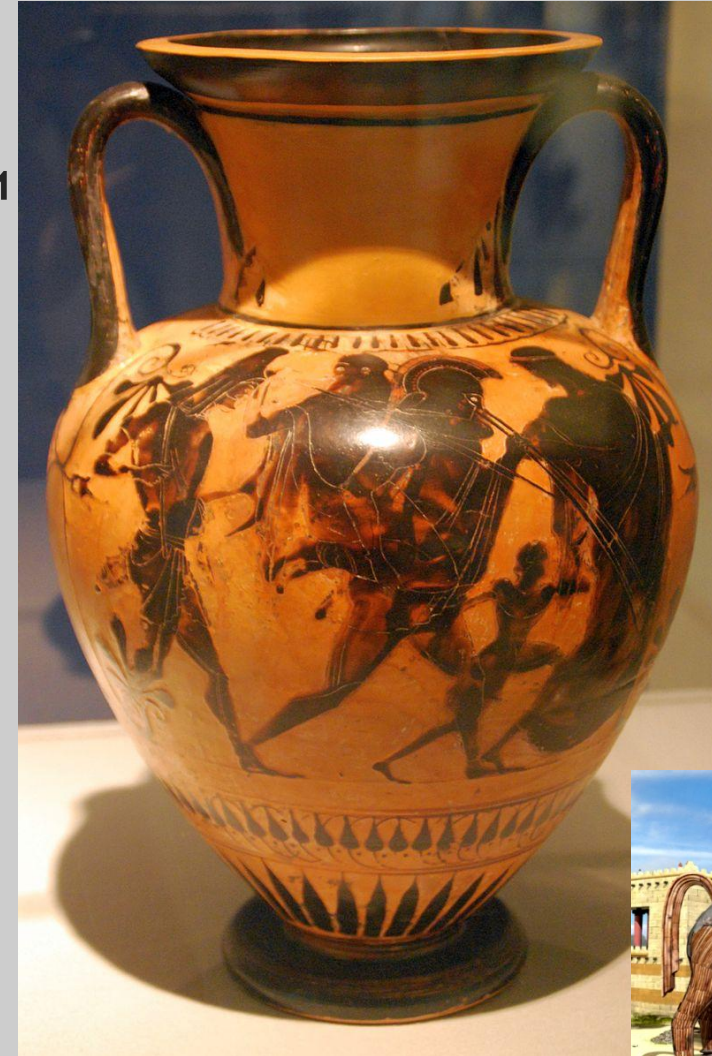


**БРАТЯ РОМУЛ И РЕМ, ВЫРАЩЕННЫЕ
КАПИТОЛИЙСКОЙ ВОЛЧИЦЕЙ**

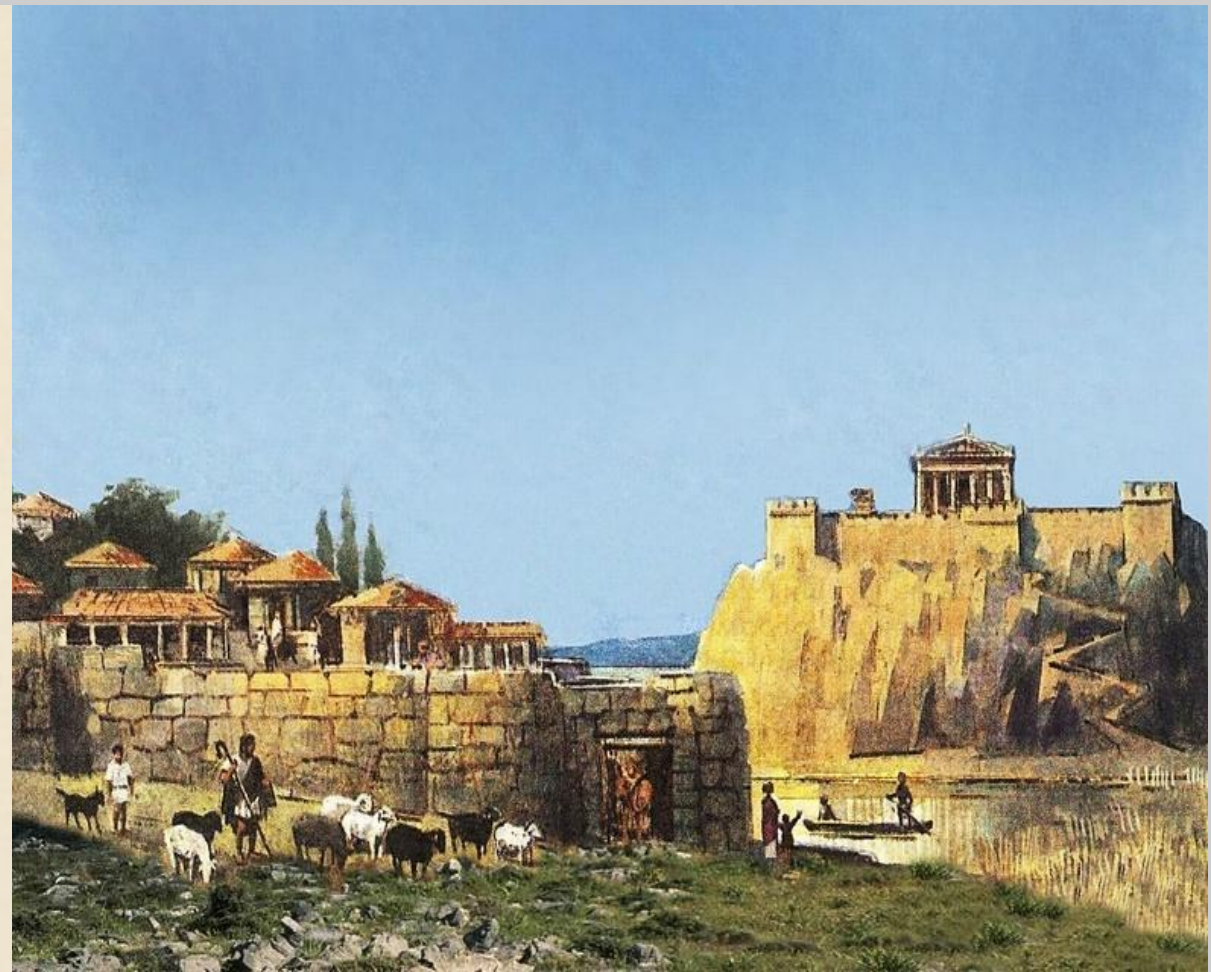


ЛЕГЕНДА О ПРОИСХОЖДЕНИИ РИМЛЯН

Многие римляне считали себя потомками троянцев, бежавших после Троянской войны в Италию в поисках спасения. Ромул и Рем считали себя потомками легендарного троянского героя Энея.



РОМУЛ УБИВАЕТ БРАТА РЕМА, НАЗЫВАЕТ ГОРОД СВОИМ ИМЕНЕМ
И СТАНОВИТСЯ ПЕРВЫМ ЦАРЕМ. ДАТА ОСНОВАНИЯ РИМА -
753 Г. ДО Н.Э.



КАКОЕ УПРАВЛЕНИЕ БЫЛО В ДРЕВНЕЙШЕМ РИМЕ?



Плебеи

Простой народ

Обычно бедные

Не все права

Не могут управлять Римом



Патриции

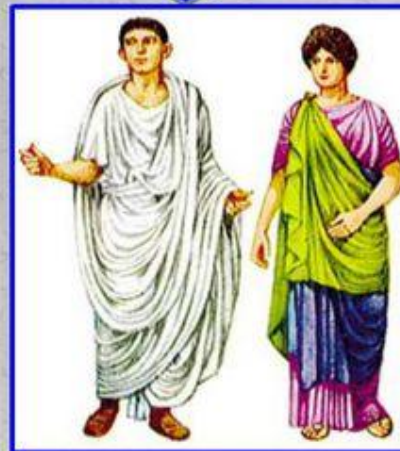
Элита общества

Богатые

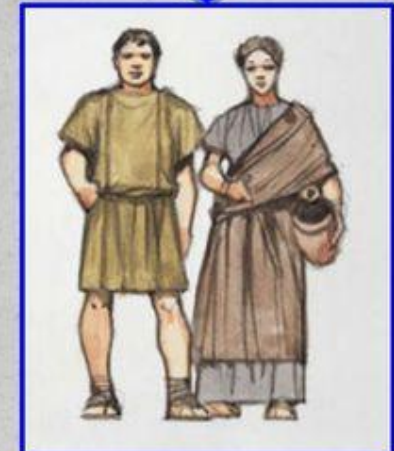
Много земель

Управляют Римом через сенат

Жители Рима



Патриции – потомки древнейших жителей Рима



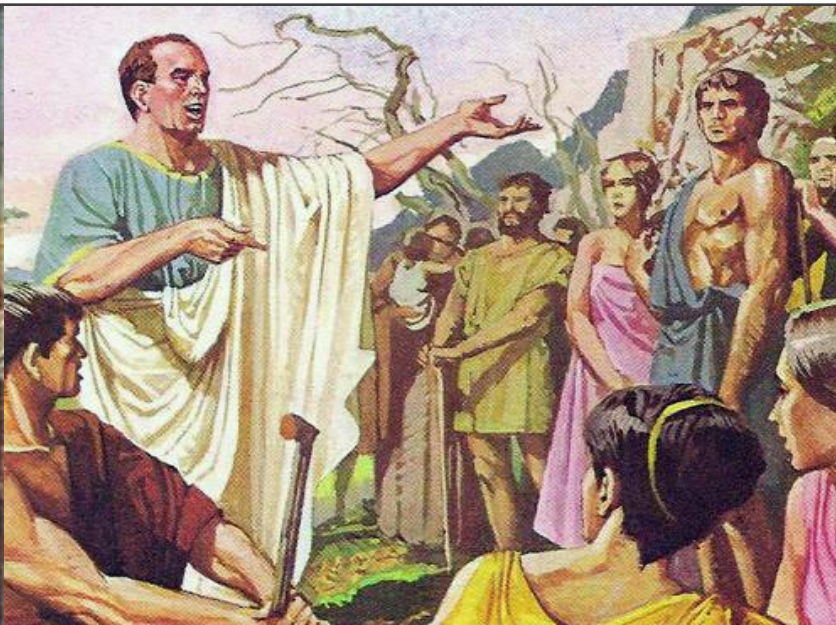
Плебеи – переселенцы из других поселений

Запишите в тетради!

В УПРАВЛЕНИИ РИМОМ ПРИНИМАЛИ УЧАСТИЕ ТОЛЬКО ПАТРИЦИИ.
ГЛАВНЫМИ ОРГАНАМИ ВЛАСТИ В РИМЕ БЫЛИ:

1. СЕНАТ - ОДИН ИЗ ВЫСШИХ ГОСУДАРСТВЕННЫХ ОРГАНОВ ВЛАСТИ, СОЗДАН ИЗ СОВЕТА СТАРЕЙШИН-ПАТРИЦИЕВ В ПЕРИОД ЦАРЕЙ (КОНТРОЛИРОВАЛ ЧИНОВНИКОВ, НАЗНАЧАЛ НА ДОЛЖНОСТИ, СУД).

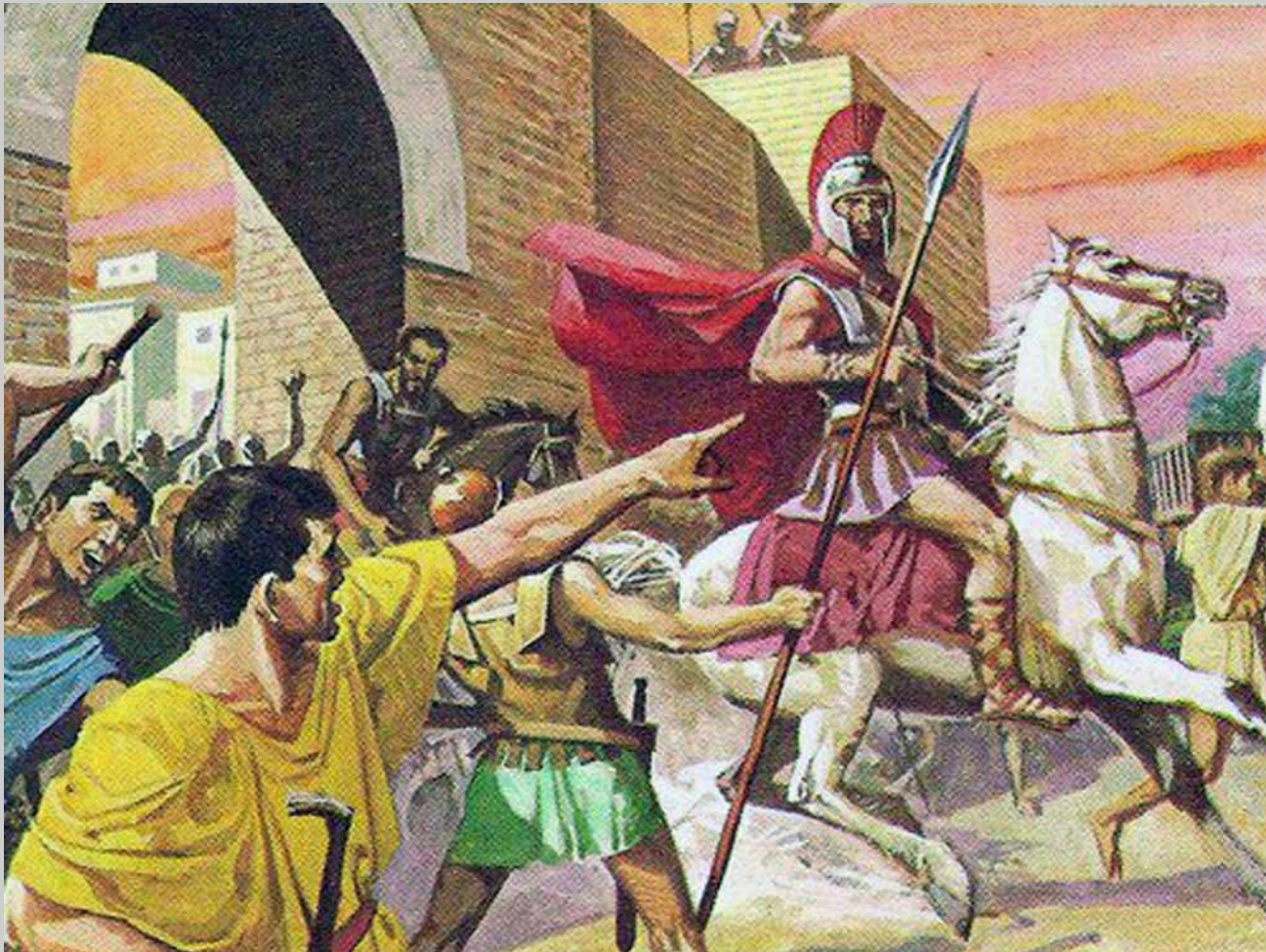
2. НАРОДНОЕ СОБРАНИЕ – ВЫСШИЙ ОРГАН ВЛАСТИ В РИМЕ ИЗ МУЖЧИН-ПАТРИЦИЕВ. ОБЪЯВЛЯЛО ВОЙНУ, ЗАКЛЮЧАЛО МИР, ВЫБИРАЛО ЦАРЯ.



ЦАРИ ДРЕВНЕГО РИМА: РОМУЛ, НУМА ПОМПИЛИЙ, ТУЛЛ ГОСТИЛИЙ, АНК МАРЦИЙ, ЛУЦИЙ ТАРКВИНИЙ ПРИСК, СЕРВИЙ ТУЛЛИЙ И ТАРКВИНИЙ ГОРДЫЙ



**509 Г. ДО Н.Э.– РИМЛЯНЕ ИЗГНАЛИ 7 ЦАРЯ ТАРКВИНИЯ
ГОРДОГО ИЗ-ЗА ЕГО ЖЕСТОКОСТИ И ЕГО СЫНОВЕЙ.
ДОЛЖНОСТЬ ЦАРЯ БЫЛА ОКОНЧАТЕЛЬНО УПРАЗДНЕНА.**



ЗАДАНИЕ: ЛЕГЕНДА О ПОДВИГЕ МУЦИЯ, **СТР. 217.** ЧТО
ЖЕ ПРОИЗОШЛО С ТАРКВИНИЕМ? ВОЕВАЛИ ЛИ ПЛЕМЕНА
ИТАЛИИ МЕЖДУ СОБОЙ?

Легенда о подвиге Муция



ПОВТОРЕНИЕ – МАТЬ (МУ)УЧЕНИЯ

- В каком году возник Рим?
- Главная река у Рима, какие горы были на севере Италии?
- Кто помог выжить Ромулу и Рему?
- Как звали первого и последнего царя Рима?
- 2 главных органа власти в Риме?
- 2 главных категории населения Рима?

ДОМАШНЕЕ ЗАДАНИЕ НА СЛЕДУЮЩИЙ УРОК (ПЯТНИЦА)

- Встречаемся в зуме, устная проверка домашнего задания
- Могу спросить все, что есть в презентации, кроме имен римских царей.
- Могу спросить вопросы на стр. 218
- Самостоятельно изучить кто такие «ликторы»
- Могу спросить 2 даты (основание Рима и изгнание 7-ого римского царя) + определения («сенат» и «народное собрание»)