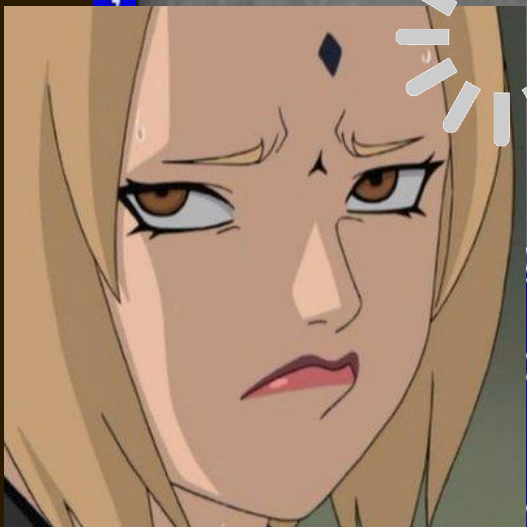


MYOCARDIAL INFARCTION WITH NON-OBSTRUCTIVE CORONARY ARTERIES

ИСТОМИНА Т. И., 1605



ould tell you to run a system diagnostic utility, run a me
for faulty or mismatched memory, but if you're reading



times

it
is

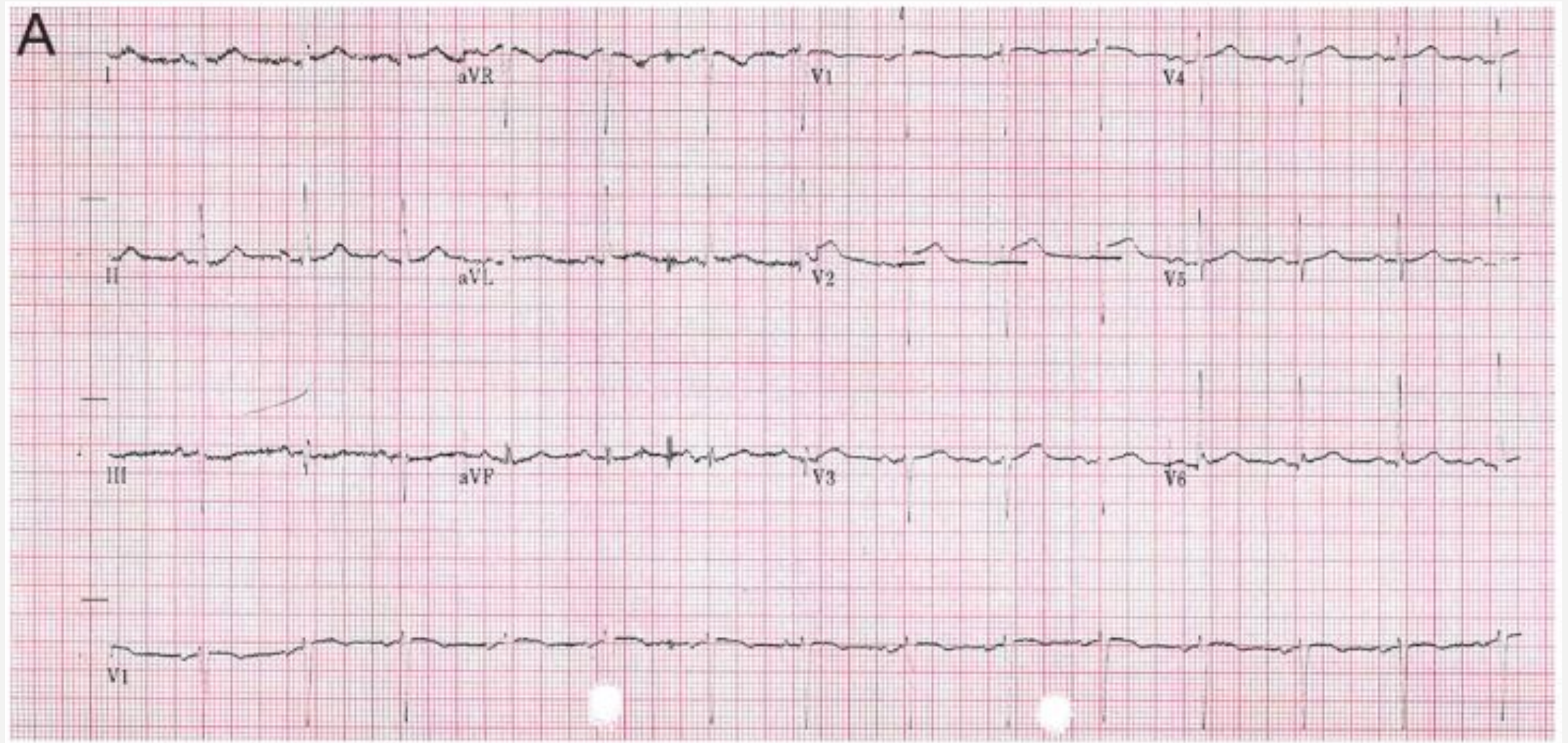
get a

ght this computer, or more realistically, you lost it.

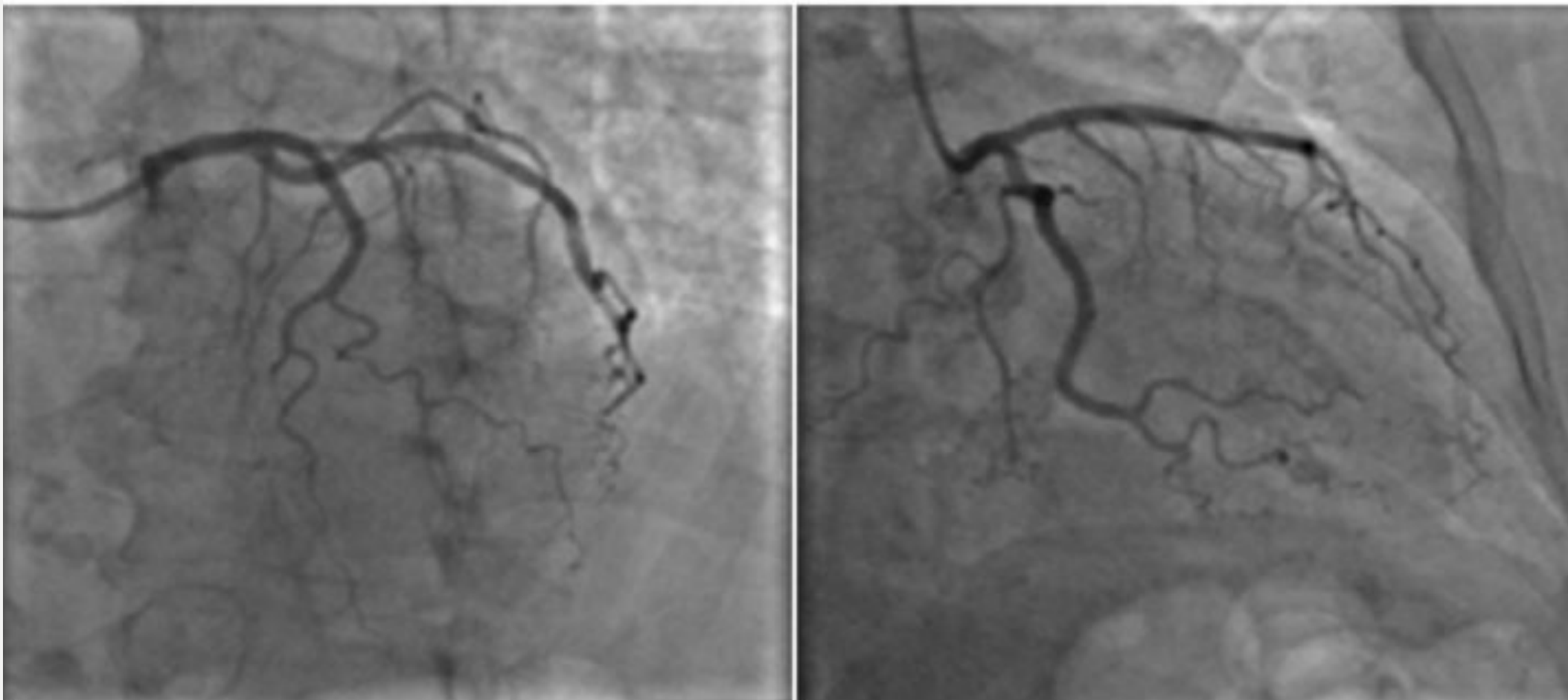
obligatory Technical Information, but it will be of no use

STOP: 0x0000008D (0x0000007E, 0x0000005b, 0x0000008a, 0x0000003c)

ОКС БЕЗ ПОДЪЁМА ST

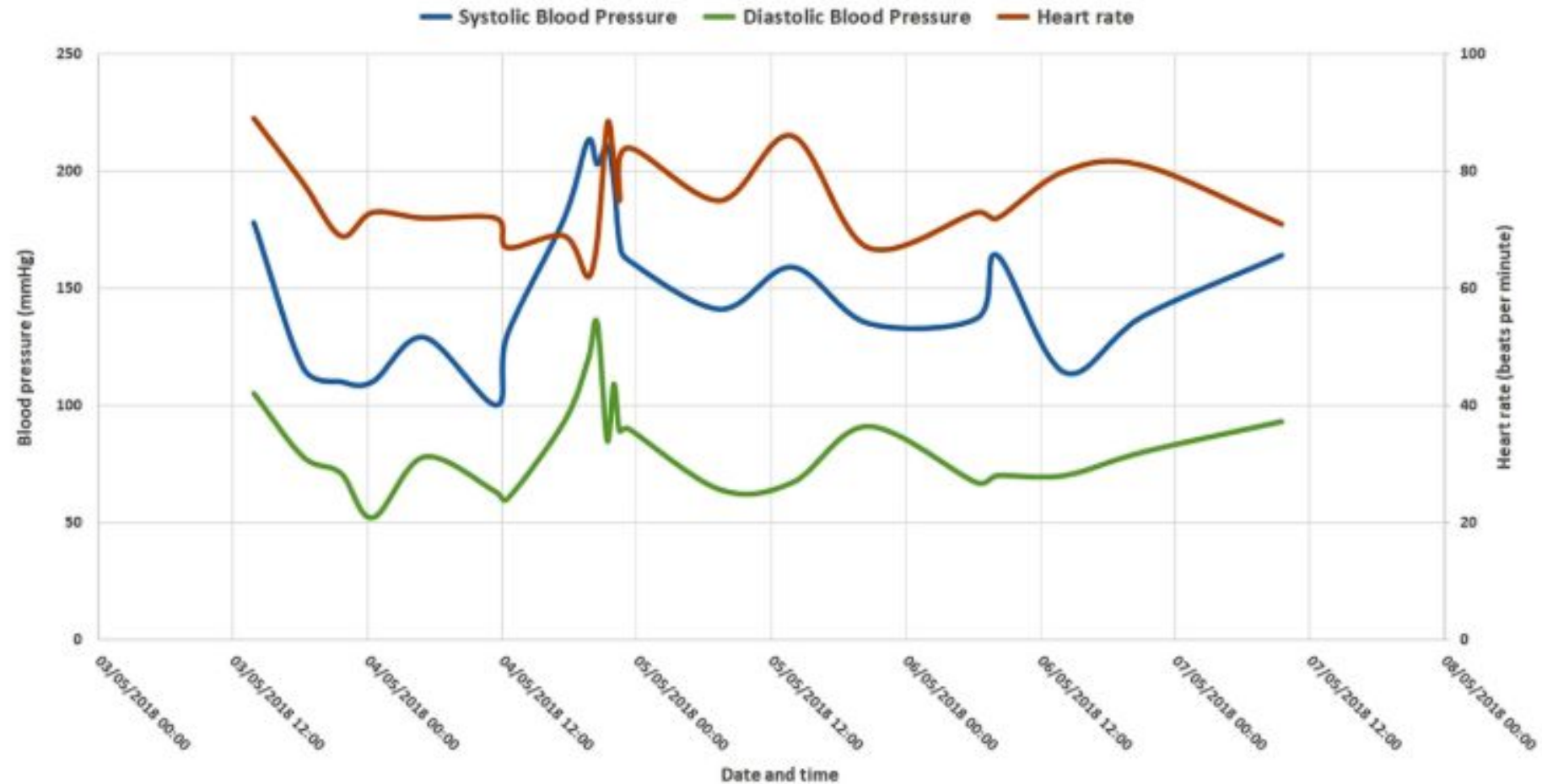


НЕТ ПРИЗНАКОВ ОБСТРУКЦИИ КА

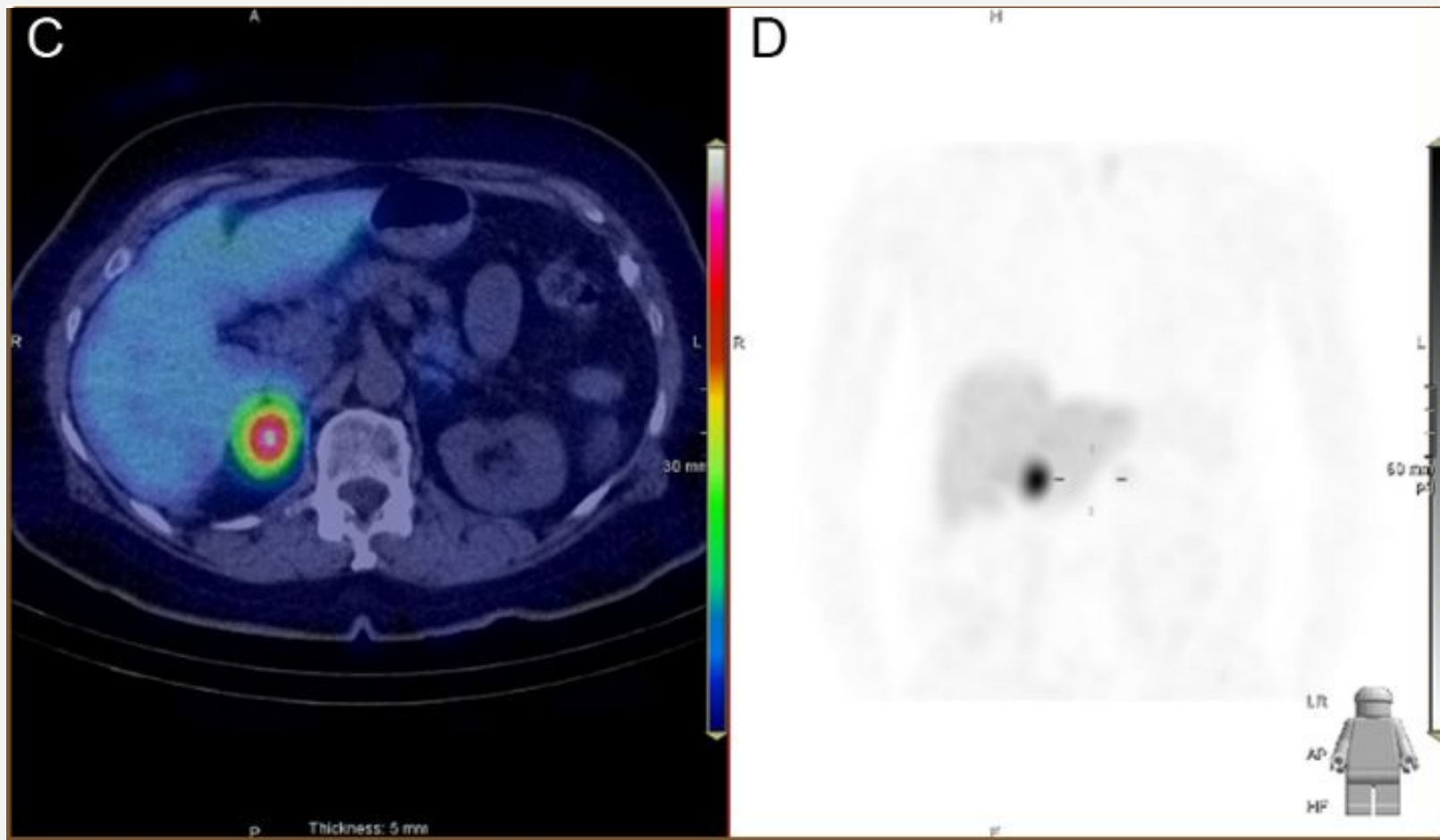


ЛАБИЛЬНОСТЬ АД

Figure 2



ОБРАЗОВАНИЕ В ПРАВОМ НАДПОЧЕЧНИКЕ



	Pre-op		Post-op	Reference range
	Sample 1	Sample 2		
Catecholamines				
Urine noradrenaline	4724 nmol/24 h	1090 nmol/24 h		<554 nmol/24 h
Urine adrenaline	2863 nmol/24 h	233 nmol/24 h		<77 nmol/24 h
Urine normetadrenaline	17.90 µmol/24 h	7.52 µmol/24 h		<4.90 µmol/24 h
Urine metadrenaline	20.00 µmol/24 h	7.97 µmol/24 h		<2.0 µmol/h
Plasma normetadrenaline		1980 pmol/L	1084	<1180 pmol/L
Plasma metadrenaline		1288 pmol/L	<100	<510 pmol/L
Plasma 3-methoxytyramine		<100	<100	<180 pmol/L
Plasma renin		24.7 mu/L		Ambulatory: 6.1–62.7 mu/L; Supine: 4.2–59.7 mu/L
Aldosterone		189 pmol/L		<750 pmol/L
Renin/aldosterone ratio		8		<91
DHEA sulphate		1.28 µmol/L		0.33–4.18 µmol/l

ДИНАМИКА УРОВНЯ КА ДО И ПОСЛЕ ОПЕРАТИВНОГО ЛЕЧЕНИЯ

Отсутствие повреждения^a

Повышение тропонина =
повреждение миокарда^b

Гипоксемия

Анемия

Клинические признаки
повреждения миокарда
в условиях
острой ишемии =
инфаркт миокарда^c

Гипотензия/шок

Желудочковая
тахикардия

Заболевания
почек

Сердечная
недостаточность

ИШЕМИЧЕСКОЕ ПОВРЕЖДЕНИЕ МИОКАРДА

Повышение сТн >99
процентиля в рп
определяется как
повреждение
миокарда

**ДИАГНОЗ MINOCA
ПРЕДПОЛАГАЕТ
ИШЕМИЧЕСКОЕ ПОВРЕЖДЕНИЕ
МИОКАРДА**

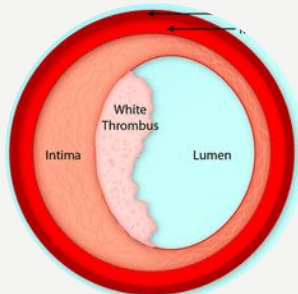
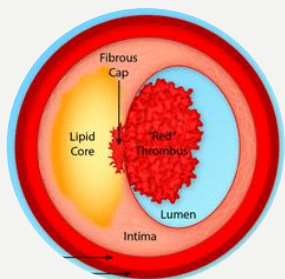


ПОРАЖЕНИЕ ЭПИКАРДИАЛЬНЫХ АРТЕРИЙ

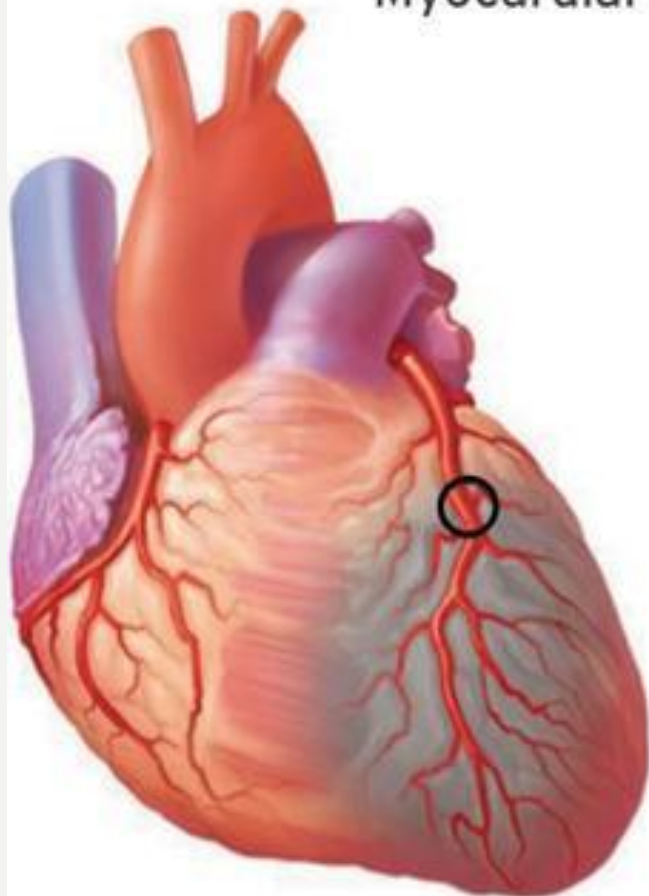
РАЗРЫВ АТЕРОСКЛЕРОТИЧЕСКОЙ БЛЯШКИ

ИЗЪЯЗВЛЕНИЕ/ЭРОЗИЯ
АТЕРОСКЛЕРОТИЧЕСКОЙ БЛЯШКИ

ДИССЕКЦИЯ КРОНАРНОЙ АРТЕРИИ



Myocardial Infarction Type 1



Plaque rupture/erosion with occlusive thrombus



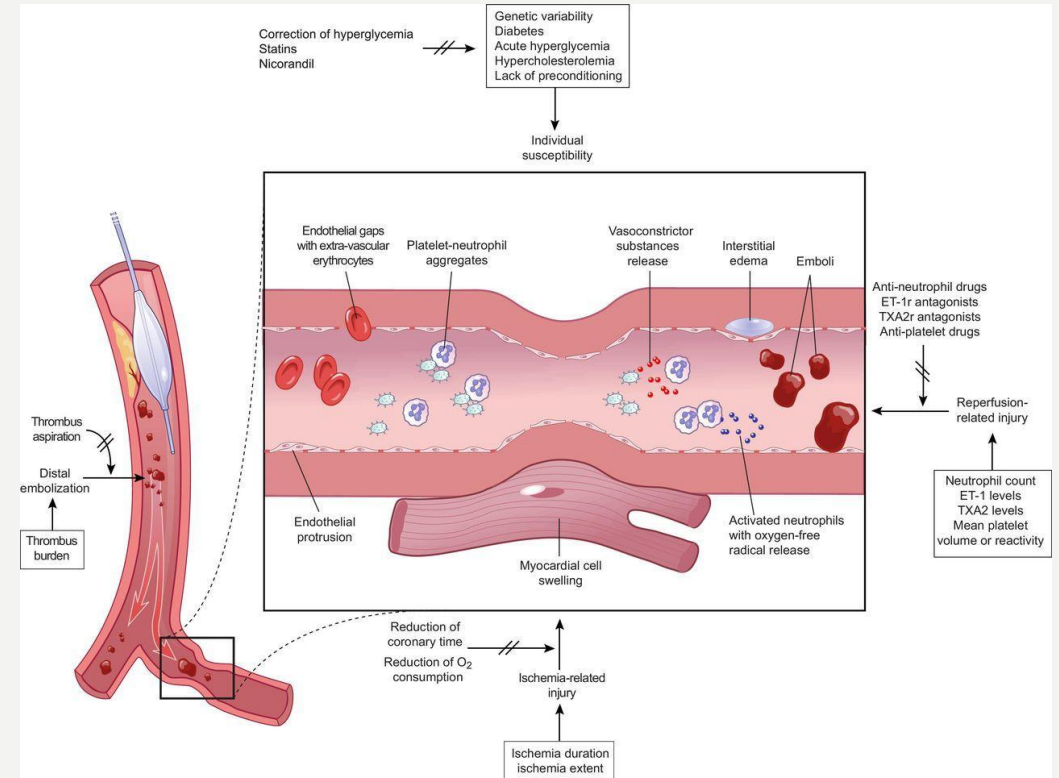
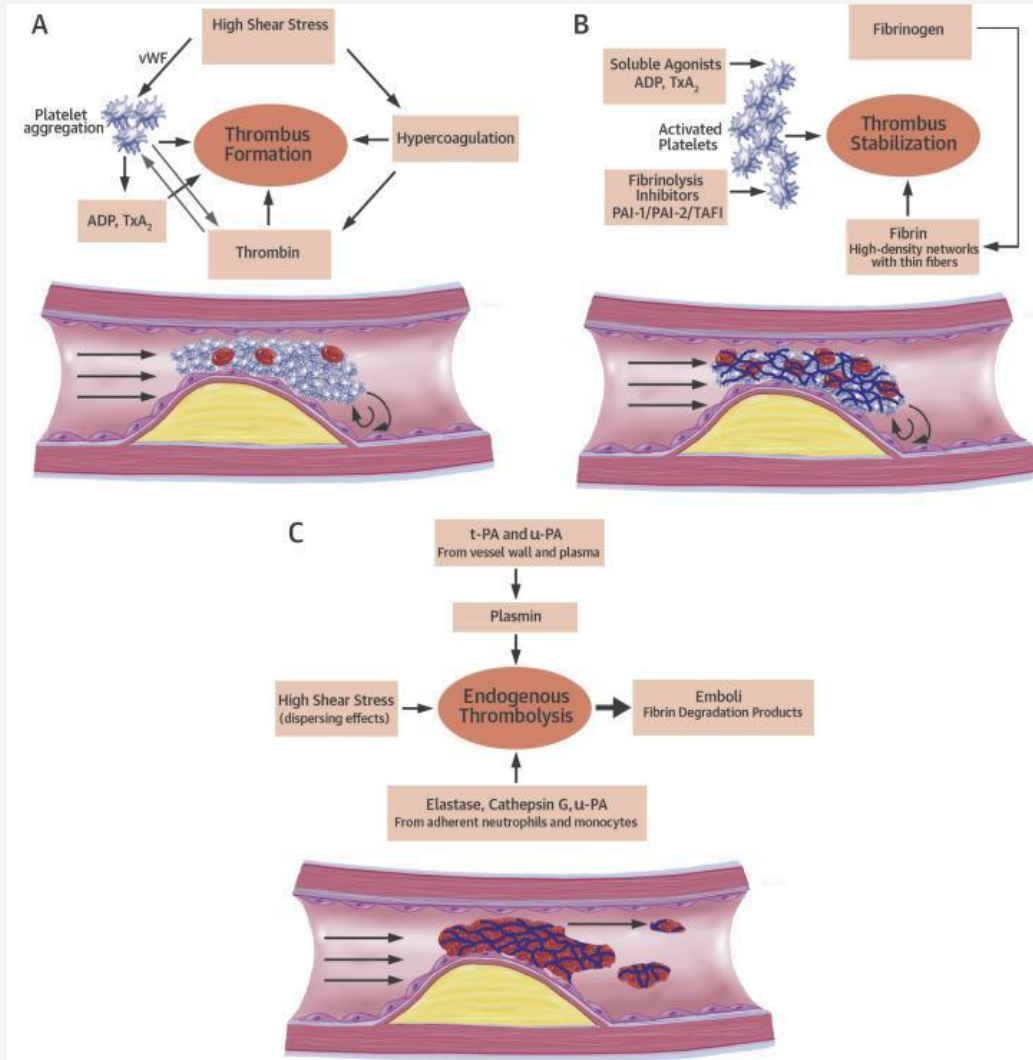
★ Plaque rupture/erosion with non-occlusive thrombus

ИНФАРКТ МИОКАРДА I ТИПА

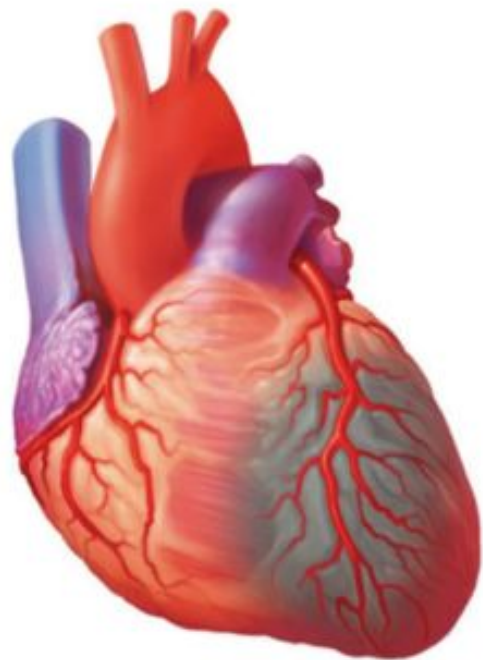


ИМ, спровоцированный нестабильностью атеросклеротической бляшки

СПОНТАННЫЙ ТРОМБОЛИЗИС



Myocardial Infarction Type 2



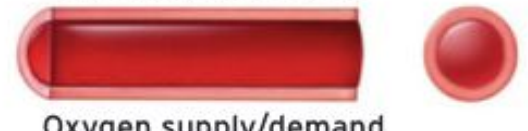
Atherosclerosis and oxygen supply/demand imbalance



Vasospasm or coronary microvascular dysfunction



Non-atherosclerotic coronary dissection



Oxygen supply/demand imbalance alone

ИМ, спровоцированный несоответствием между доставкой и потребностью в кислороде

ИНФАРКТ МИОКАРДА 2 ТИПА





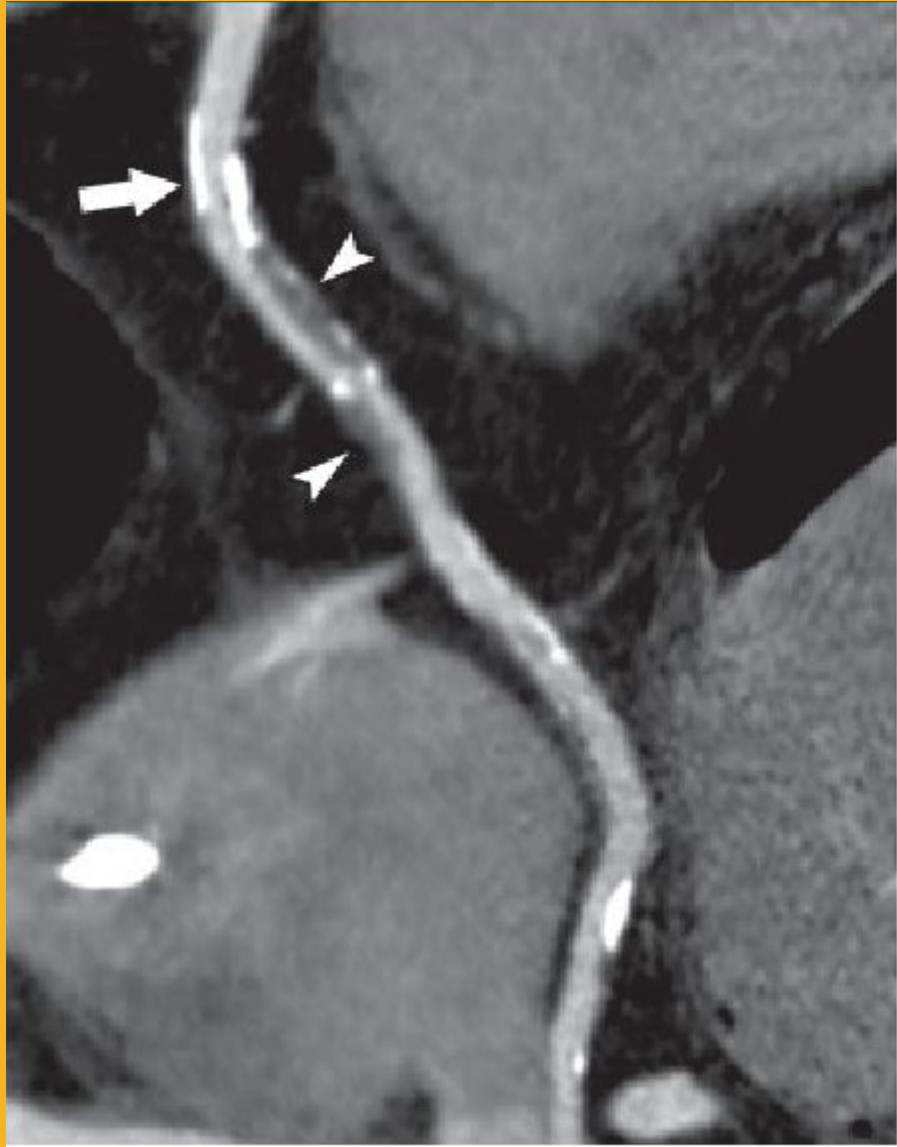
Atherosclerosis and oxygen supply/demand imbalance

ОСТРАЯ КРОВОПОТЕРЯ ВСЛЕДСТВИЕ ЖКК



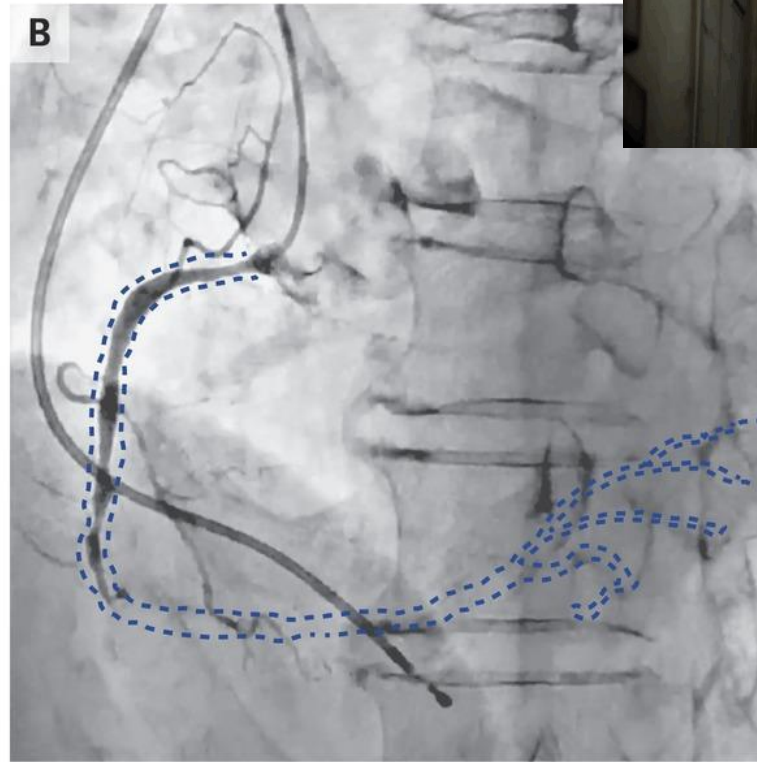
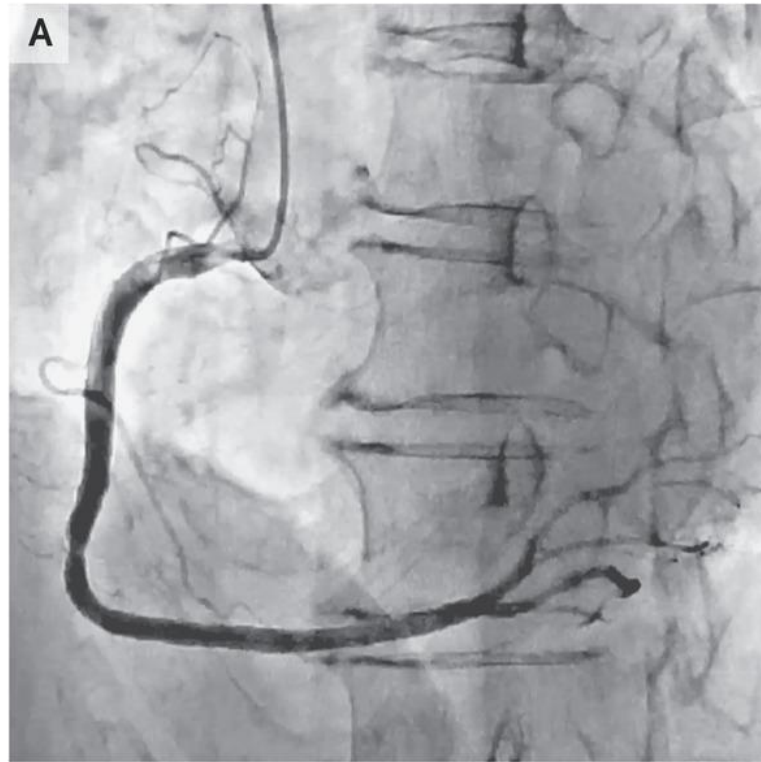
УСТОЙЧИВАЯ ТАХИАРИТМИЯ



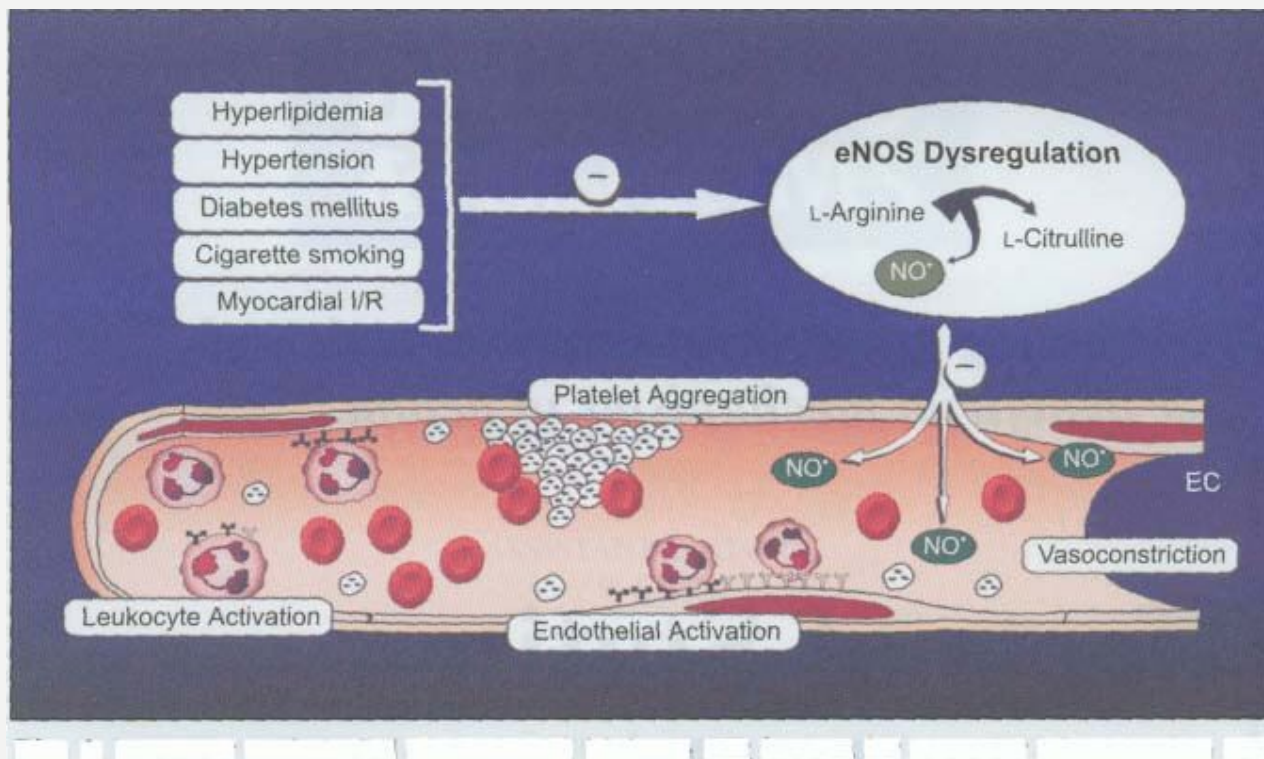




Vasospasm or coronary microvascular dysfunction

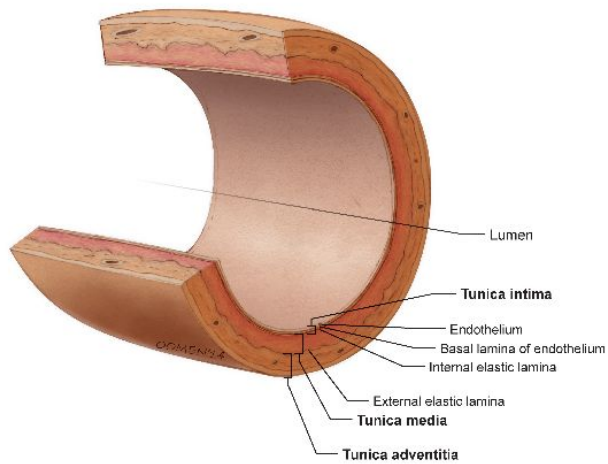


ДИСФУНКЦИЯ ЭНДОТЕЛИЯ

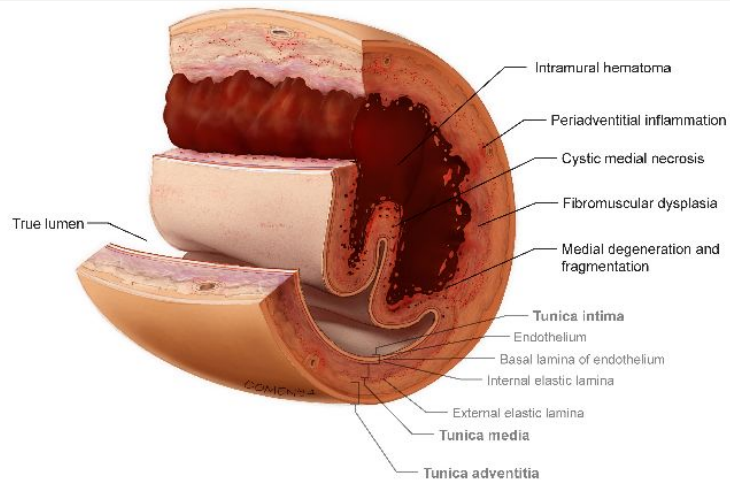




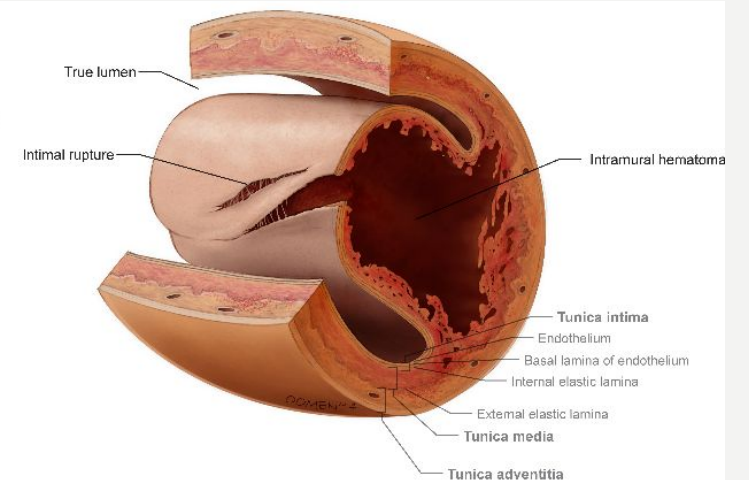
Non-atherosclerotic coronary dissection



A) Normal Artery



B) Intramural Hemorrhage



C) Intimal Tear



Oxygen supply/demand
imbalance alone

ГИПОТЕНЗИЯ/ШОК



АНЕМИЯ



**ДЫХАТЕЛЬНАЯ
НЕДОСТАТОЧНОСТЬ**



АЛГОРИТМ ДИАГНОСТИКИ

I этап диагностики –

непосредственно после поступления в стационар

Цель: верификация диагноза ИМ и уточнение состояния коронарного русла /

Diagnosis stage I – immediately after hospitalization

Aim: verification of MI diagnosis and coronary arteries state

II этап диагностики

Цель: исключение вторичных причин повышения уровня тропонина, включая ИМ 2-го типа, синдром такоцубо, воспалительные заболевания миокарда, клапанные пороки, аномалии сердца и др. /

Diagnosis stage II

Aim: to rule out secondary causes of elevated troponin including type 2 MI, takotsubo syndrome, myocardial inflammation, valvular disease, heart abnormalities et al.

III этап диагностики

Цель: уточнение причин отдельно взятого случая ИМБОКА /

Diagnosis stage III

Aim: determination of the causes of the MINOCA case

ЭКГ / ECG

Определение уровня тропонина Т / Troponin T test

Коронароангиография с возможностью анализа экспертного уровня /
Coronary angiography with possibility expert level test

ЭхоКГ экспертного уровня,
определение уровня Hb, Ht, CRP, BNP, креатинина и др. / Expert level
Echo-CG; Hb, Ht, CRP, BNP, creatinine et al. tests

МРТ миокарда с внутривенным контрастированием /
Myocardial MRI with intravenous contrast

Внутрисосудистая визуализация (ОКТ/ВСУЗИ) /
Intravascular visualization (OCT/IVUS)

ЧПЭхоКГ /
TEE

Скрининг наследственной тромбофилии /
Screening for hereditary thrombophilia

Фармакологическая провокация коронарного спазма /
Pharmacological coronary spasm provocation



СПАСИБО