



Отдел покрытосеменные

Класс однодольные и

двудольные

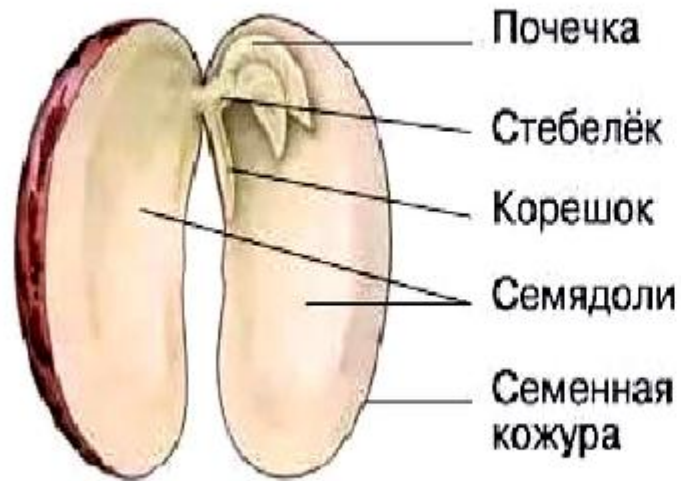
Семейства



Отличие двудольных от однодольных

1. Количество семядолей – зародышевых листков

- Однодольные имеют в семени одну семядолю.
- Двудольные имеют в семени две семядоли.



Фасоль



Пшеница

Отличие двудольных от однодольных

- У однодольных цветок имеет простой околоцветник.
- У двудольных — двойной околоцветник.

3. Число элементов цветка.

- У однодольных число чашелистиков, лепестков кратно трём.
- У двудольных — кратно четырём или пяти.



Отличие двудольных от

однодольных

4. Тип корневой системы

- У однодольных мочковатая корневая система.
- У двудольных стержневая корневая система.

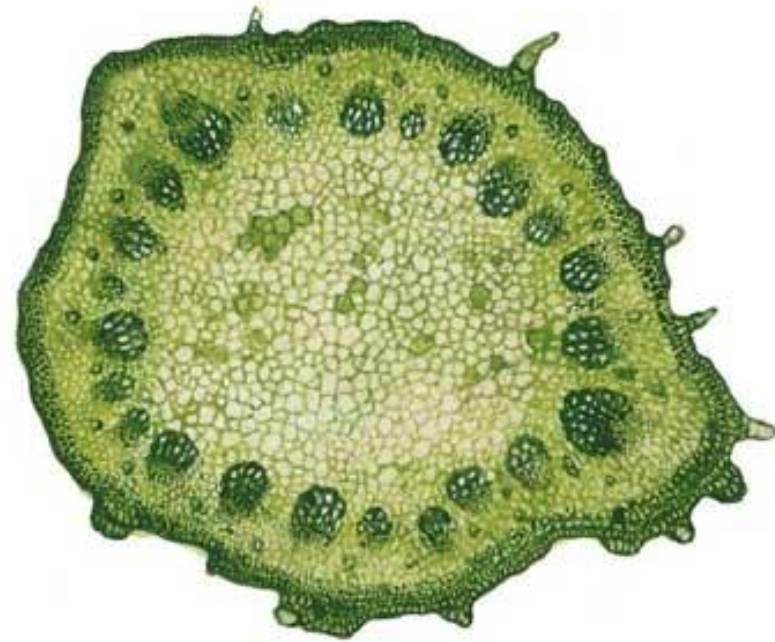
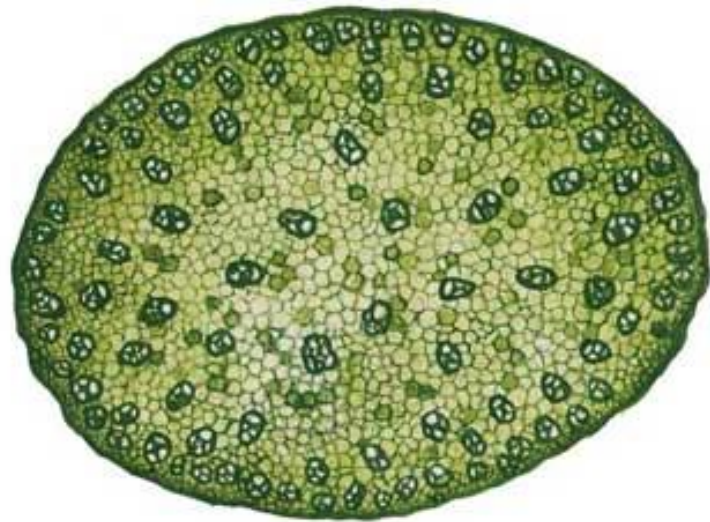


Отличие двудольных от

Однодольных

5. Строение стебля

- У однодольных пучки закрытого типа, разбросаны по всему стеблю.
- У двудольных пучки открытого типа, проводящие пучки по кругу.



Отличие двудольных от

Однодольных 6. Жилкование листьев

- У однодольных параллельное или дуговое жилкование.
- У двудольных сетчатое жилкование.



Отличие двудольных от

ОДНОДОЛЬНЫХ

7. Расположение листьев

- У однодольных сидячие листья с листовым влагалищем.
- У двудольных черешковые листья.



Отличие двудольных от однодольных

Признаки	Класс Однодольные	Класс Двудольные
Количество семядолей	Одна семядоля	Две семядоли
Околоцветник	Простой (нет чашелистиков)	Двойной (есть чашелистики и лепестки)
Число элементов цветка	Кратно 3	Кратно 4 или 5
Корневая система	Мочковатая	Стержневая
Проводящие пучки	Закрытого типа разбросаны по всему стеблю	Открытого типа расположены по кругу
Жилкование	Параллельное или дуговое	Сетчатое
Расположение листьев	Сидячие с листовым влагалищем	Черешковые