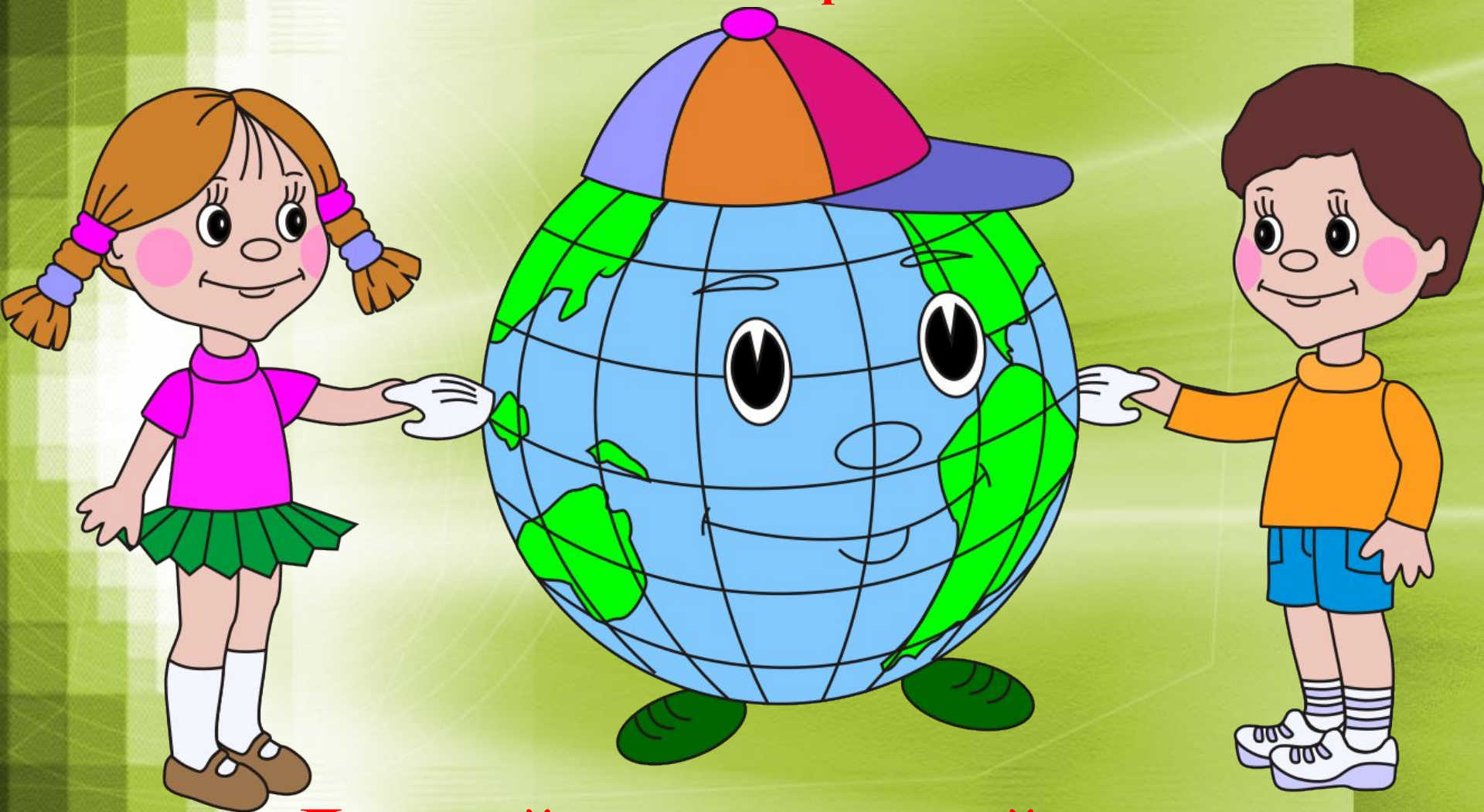


**Муниципальное бюджетное образовательное учреждение
дополнительного образования**



Детский экологический центр

**Виртуальная
краеведческая экскурсия**

«Любимый город!»

Улица Ленина – главная улица города



Улица Ленина

Когда-то по этой улице проходил старинный оренбургский тракт (большая дорога)

Через каждые 30-40 километров на дороге
строились почтовые станции с заезжими
домами



Почтовая станция середины 18 века

По дороге шли обозы лошадей с
почтой, грузами и людьми





По-другому старинный Оренбургский тракт назывался **Екатерининский**



Екатерина II – «Великая»

Оренбургский (Екатери́нинский) тракт был построен по указу царицы Екатерины II



Река Мелеуз, давшая название городу

Протяженность - 40 км.

Городской Дворец культуры – исторический центр г. Мелеуз



Именно сюда пришли первые поселенцы и
построили здесь свои первые дома...

**Землянка
1766 год**



Первые деревянные дома



Заезжий дом 1873

г.



Стоял вдоль улицы Ленина

Снесен в 1993 году



Заезжие дома вдоль улицы Ленина

Деревня Мелеуз





Церковь Святой Троицы-
первая церковь в Мелеузе

Село Мелеуз 1863

Г.



Базары



**В конце 19 века в Мелеузе было
5 базаров**



**Со всех губерний везли в Мелеуз
хлеб, крупы, ткани, посуду,
домашнюю утварь**





Ножи, пилы, топоры, замки, подковы, грабли, вилы, ножницы, серпы, молотки, скобы, цепи — все можно было купить на этих базарах

Упряжь для лошадей



Кожевники шили сапоги





**Кузнецы ковали подковы, топоры,
грабли**



Гончарные изделия



Валенки Костромских мастеров



Изделия мастеров деревообработки и слава леса



nusstif37/ivemaster.ru

Улица Славная, улица Гончарная, улица
Кузнечная - до сих пор эти улицы
сохранились в Мелеузе





Богатые купцы, которые строили в Мелеузе
заводы, мельницы, магазины, дома

Дом купца Х.Усманова ,1905 года постройки,
до сих пор служит людям!



Дом купца И. Баязитова
1917 года постройки



В 1930 году – Мелеуз стал районным центром

В 1938 г – рабочий поселок



1958 год – Мелеуз стал городом
районного подчинения.

Улица Ленина

Протяжённость – более 4 км.
(Бывшая Большая, Центральная)





Улица Смоленская
(бывшая Бельская, Щепная)



Смоленский полк, освободивший
Мелеуз от белогвардейцев



Мечеть 2005 г

Мечеть.
Открыта в 1908

г.



Улица Октябрьская (бывшая Большая Кострома)



Именно на этой улице поселились
Костромские валенчики.

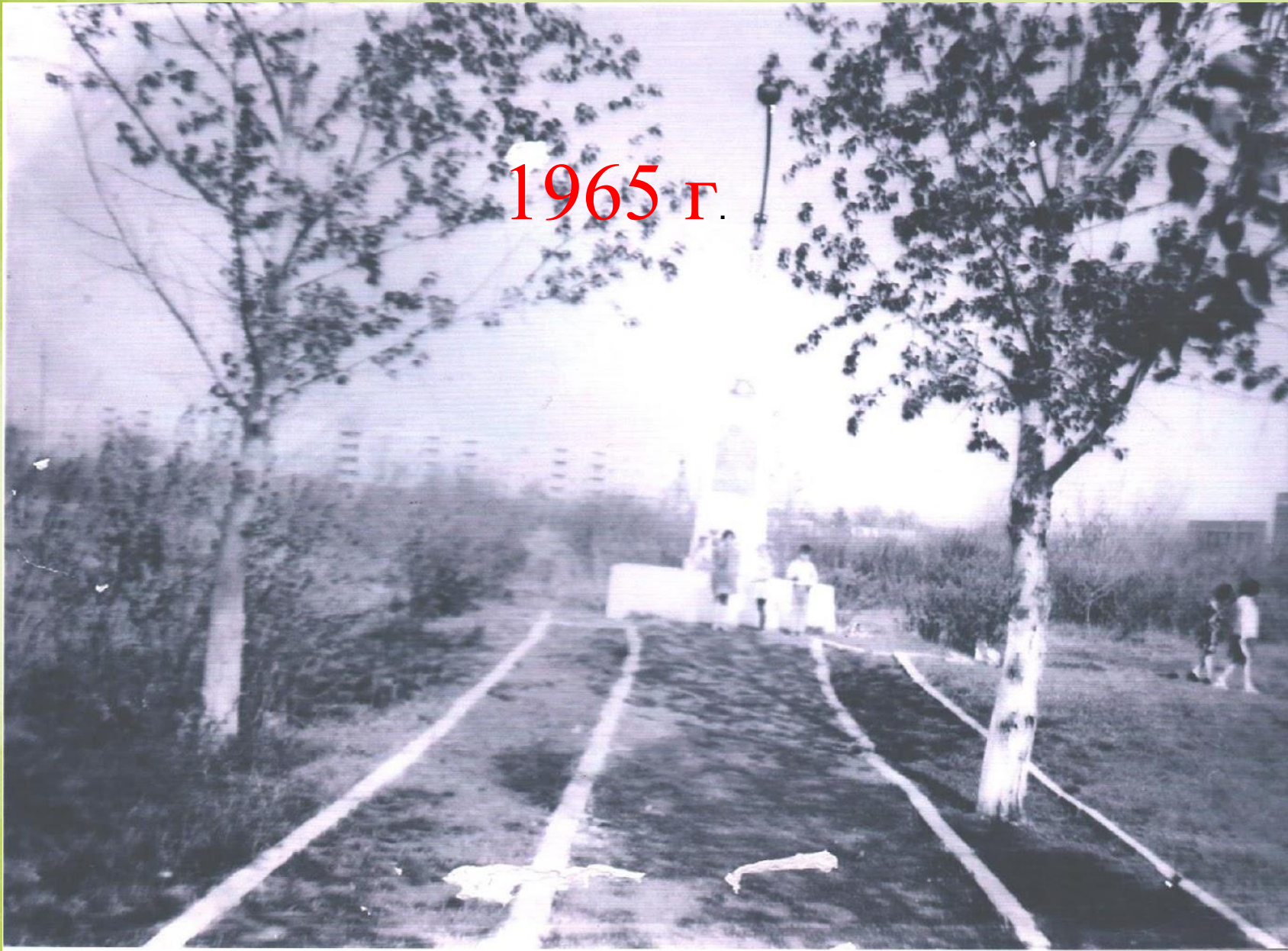
Улица Первомайская никогда не носила
другого названия. Это была окраинаэ



Парк Слава с комплексом - памятником и Аллеей Славы

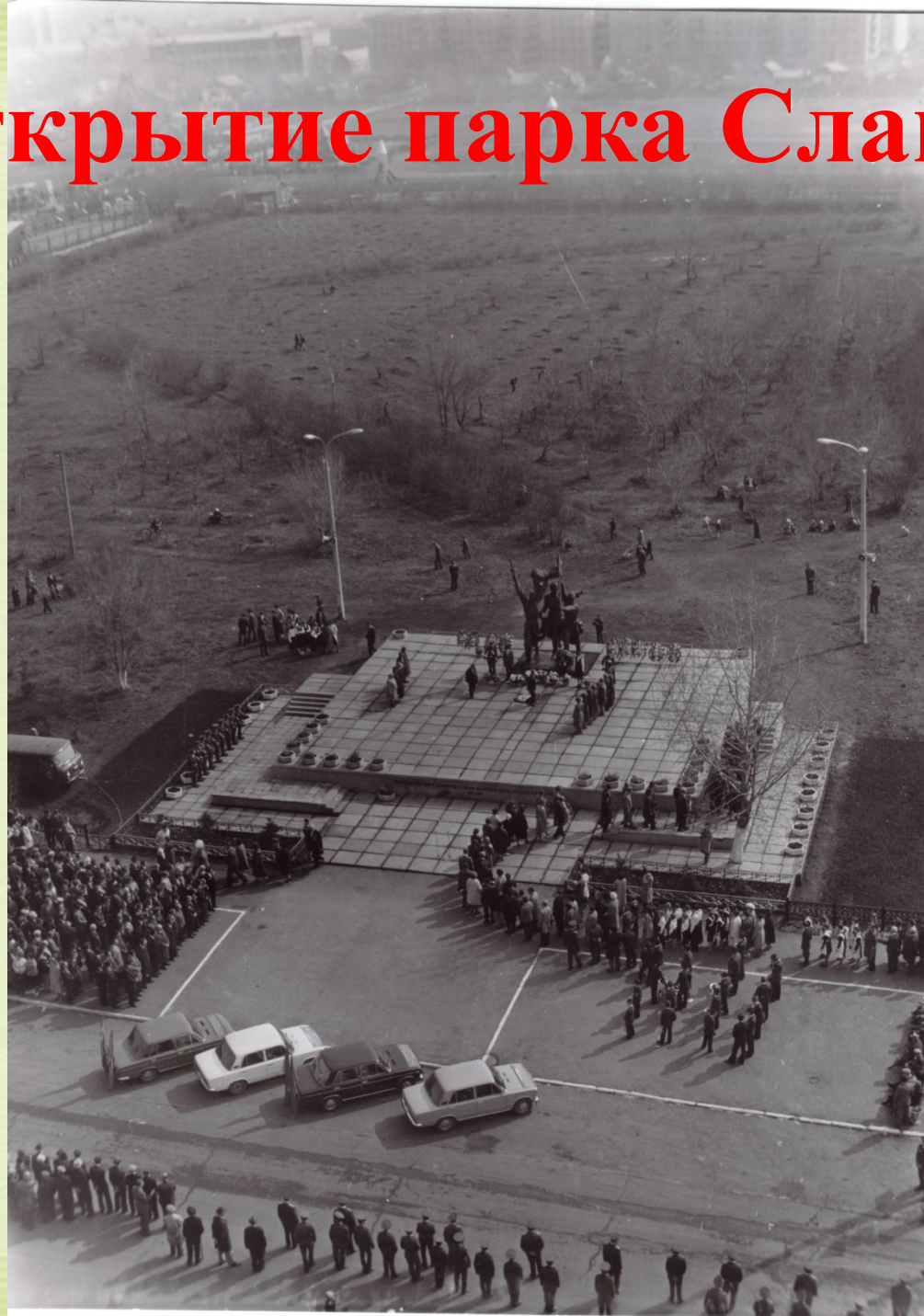


1965 г.



Обелиск, открытый к 20-летию победы советского народа в Великой Отечественной войне, 1965г (парк «Слава»)

Открытие парка Слава



1977 г.

Мелеуз – город республиканского
подчинения



1985

Г.



Комплекс-памятник с Вечным огнём,
посвящённый воинам, погибшим в годы
Великой Отечественной Войны



Аллея Славы 2000 г.



Бульвар Славы



Историко-краеведческий музей



26/11/2008 14:49

Построен в 1967 г.
В 1976 г. - музей



Бәхетле ғаиләләр -
бәхетле Мәләүез!



Счастливые семьи -
счастливый Мелеуз!

Байрам менән!

ИЖАД БАРАЙЫ



ҖӘХИМ ИТЕГЕЗІ
ДОБРО ПОЖАЛОВАТЬ!



ДВОРЕЦ ТВОРЧЕСТВА

С праздником!

Здание ДДЮТ в парке Слава

ВИКТОРИНА

1. Почему улица Смоленская именно так была названа?
2. Сколько наших земляков получили звание Героя Советского Союза во время Великой Отечественной войны?
3. Какое количество мелеузовцев ушло на фронт во время войны?
4. Кому посвящен памятник-комплекс с вечным огнем, расположенный в парке Слава?
5. Назовите реки, протекающие по территории г. Мелеуз.