

Лабораторная работа

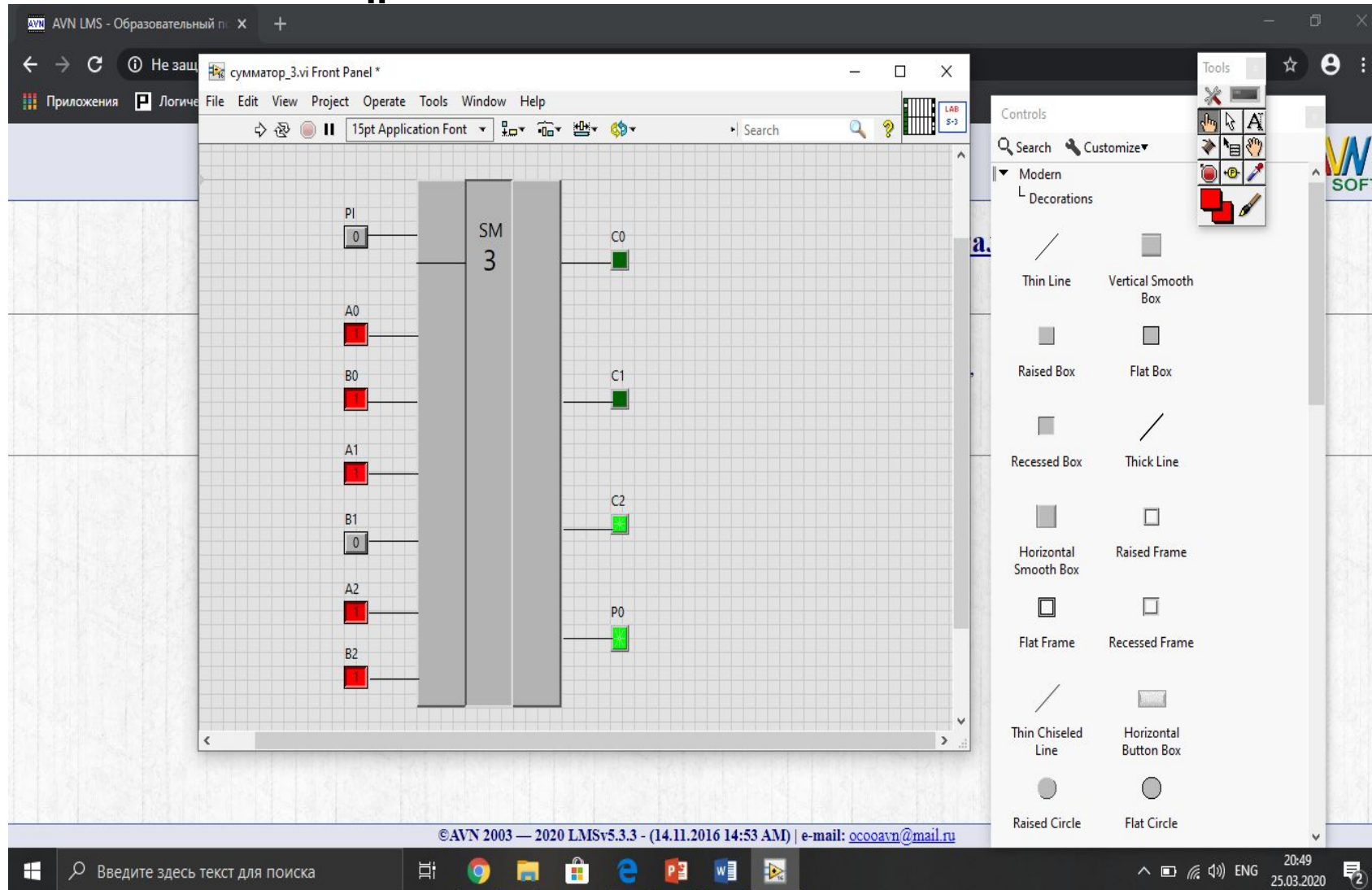
СУММАТОР

Сумматор предназначен для алгебраического сложения двоичных чисел

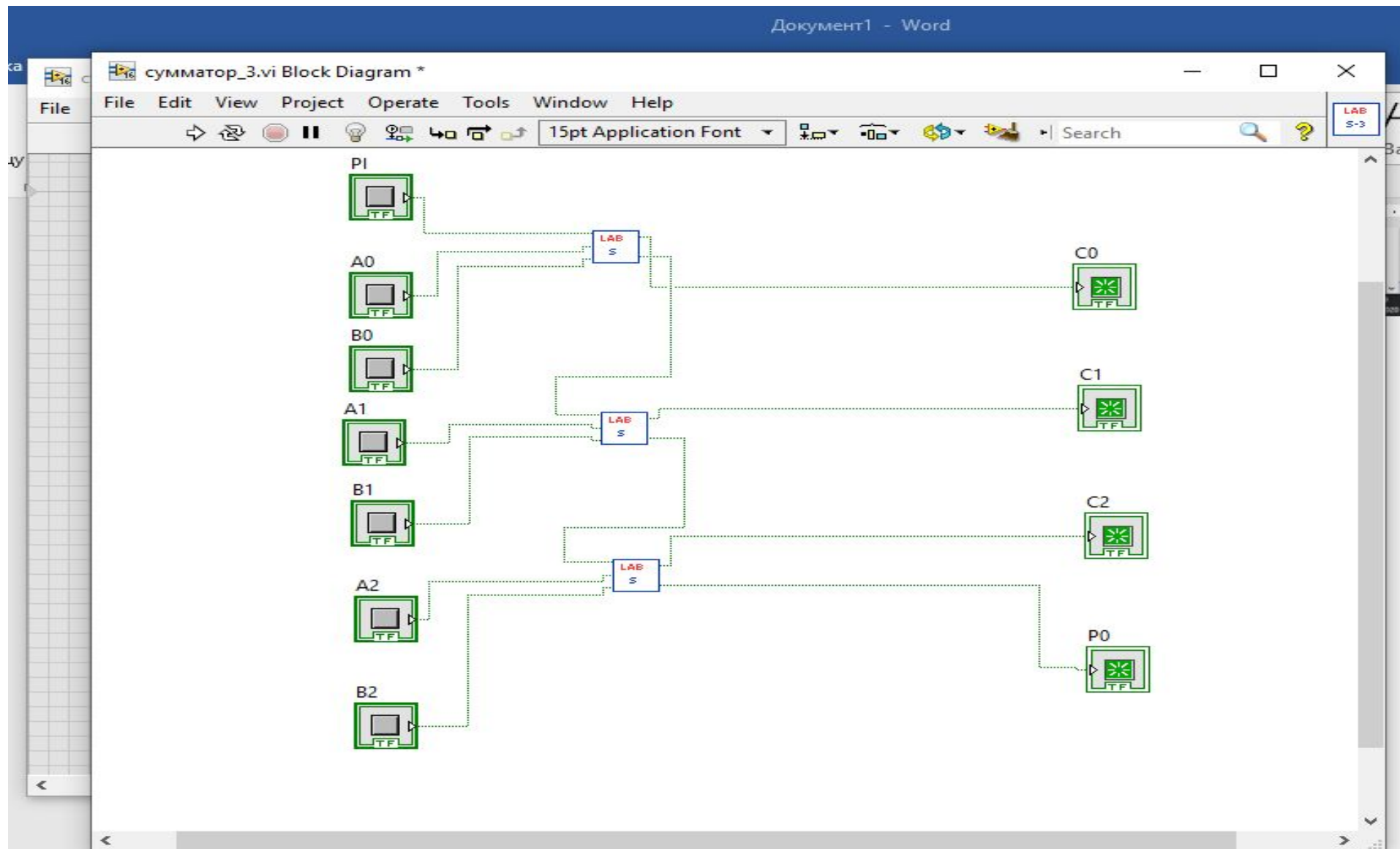
Таблица истинности сумматора

Входы			Выходы	
P1	A	B	S	P0
0	0	0	0	0
0	0	1	1	0
0	1	0	1	0
0	1	1	0	1
1	0	0	1	0
1	0	1	0	1
1	1	0	0	1
1	1	1	1	1

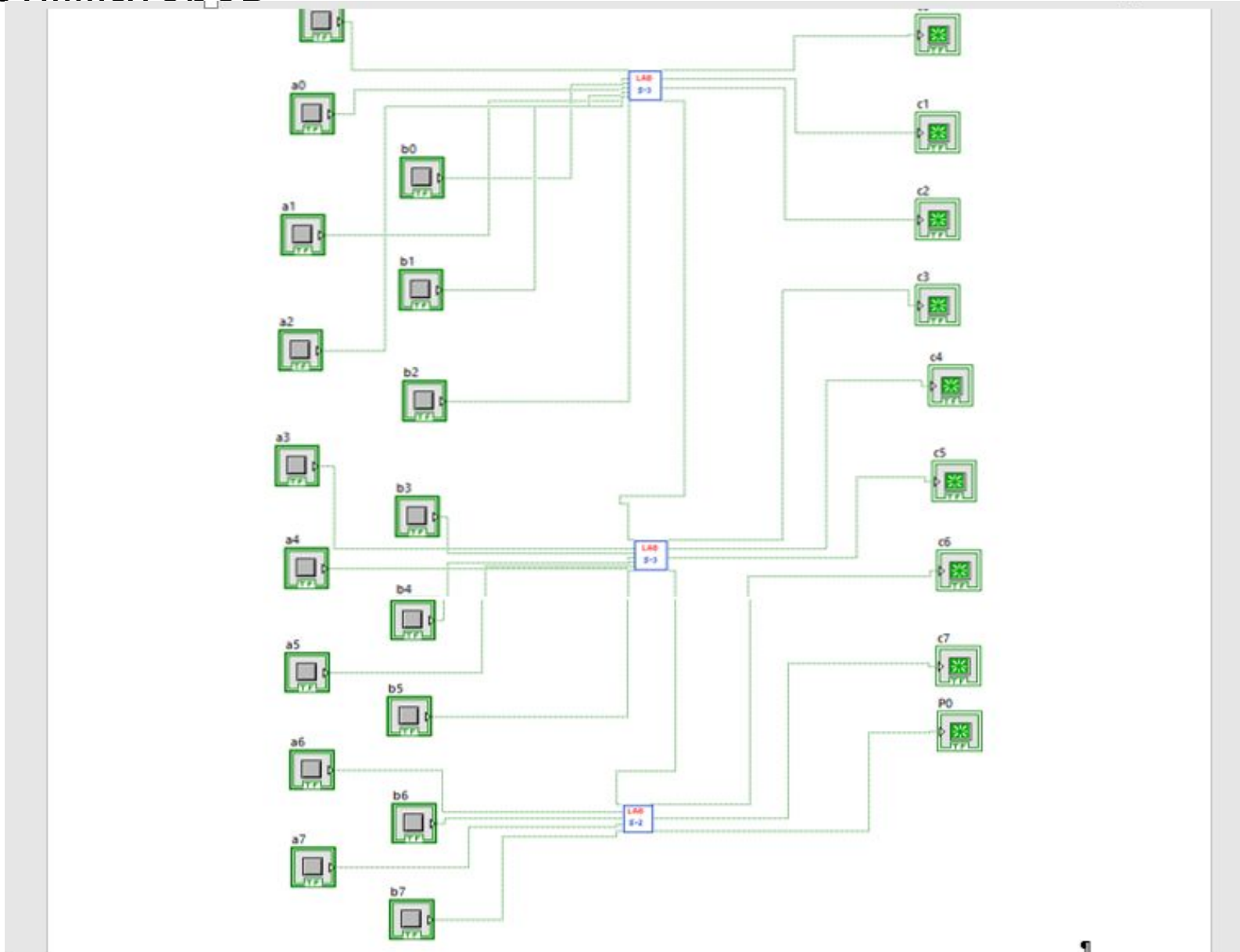
Интерфейс и функциональная панель одноразрядного сумматора приведена в методической работе. На этих слайдах приведены лицевая и функциональная панель



функциональная панель трёхразрядного сумматора с использованием подпрограмм одноразрядного (3 раза) сумматора



функциональная панель восьмиразрядного сумматора с использованием подпрограмм трехразрядного (2 раза) и двухразрядного (1 раз) сумматоров



Задание:

- Определите результат приведенных сумм в десятичной системе (стр. 52, 53 методической работы), ответьте на контрольные вопросы, оформите отчет и отправляйте работы в AVN.
- Всем крепкого здоровья и успехов!