

Дробби...



Дробби...

Дробби...



Математические Гонки

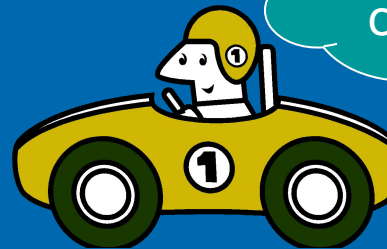
Навигато

1 команда
Тип машин -
гоночные



р

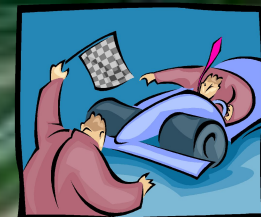
2 команда
Тип машин -
скоростные



3 команда
Тип машин -
обычные



Схема маршрута



II. Расчет бензина



I. Устранение неисправности

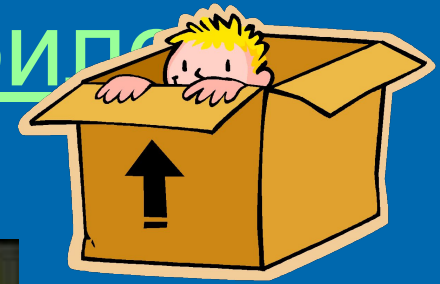


III. Гонки - лабиринт

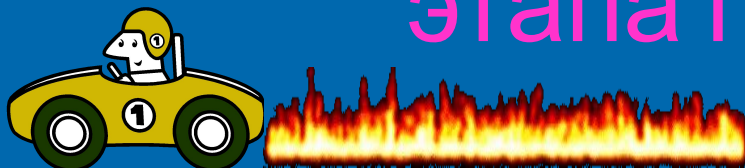


IV. Контроль прохождения
гонок

I.I.I. Устранение неисправностей в автомобиле



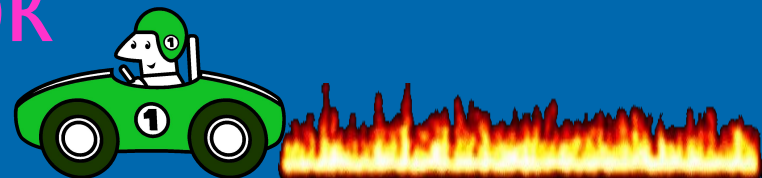
II. Расчет среднего количества бензина для прохождения одного этапа гонок



Расход бензина:

три этапа по 5,6 л

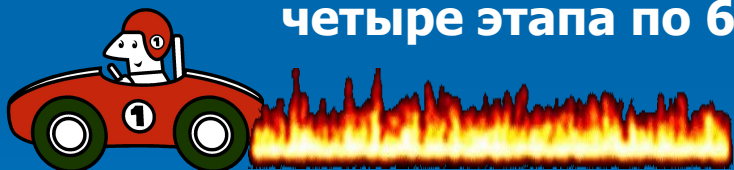
четыре этапа по 6,3 л



Расход бензина:

два этапа по 6,1 л

три этапа по 5,1 л

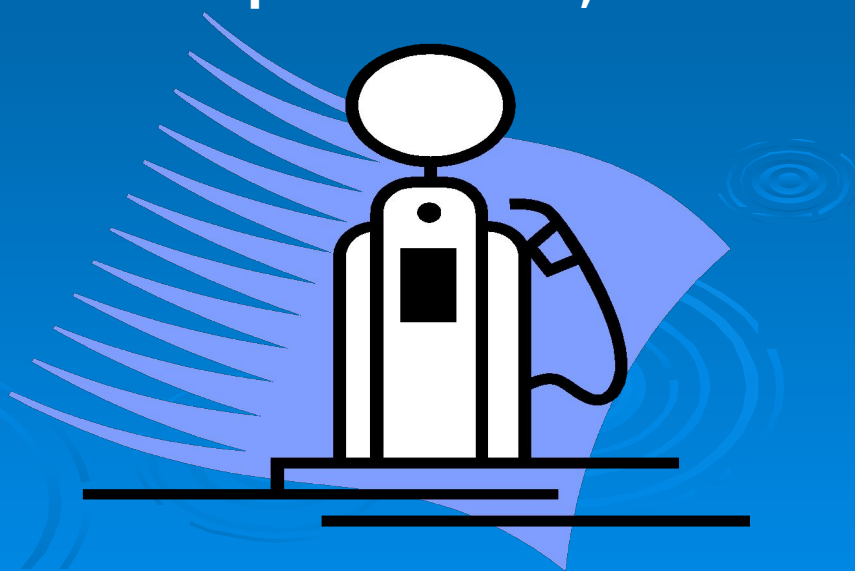


Расход бензина:

три этапа по 6,4 л

два этапа по 7,2 л

пять этапов по 5,6 л





Старт

Выполните действия: $24,12 : 6.$

Ответ:

4,02

Число 4,02 – начало гонок – ученики находят задание, которое начинается числом 4,02(то есть задание 6); результат этого задания является началом следующего задания.



III. Гонки - лабиринт

Решите уравнения:



10 заданий

- (5 баллов) $1,8y - 1,1y = 0,756 : 3,6.$
- (5 баллов) $13x - 5x = 16,4.$
- (5 баллов) $8x + 1,2x = 16,4.$



7 заданий

- (5 баллов) $3 + 8,4y + 2,5y = 4,09.$
- (5 баллов) $10,5 * (4,2 + x) = 63.$



5 заданий

Найдите значение выражения:

6. (5 баллов) $4,02 * 0,6 + 1,83.$
7. (10 баллов) $0,238 * 100 - (23,37 + 16,13) : 2,5$
8. (5 баллов) $4,242 : 0,1 - 29,42.$
9. (10 баллов) $2,05 : 5 + (4,9 - 0,8) * 3,2.$
10. (5 баллов) $13,53t + 9,27t$ при $t = 0,01$

Контроль прохождения ЗОНОК

Задания следует выполнять в следующем порядке:

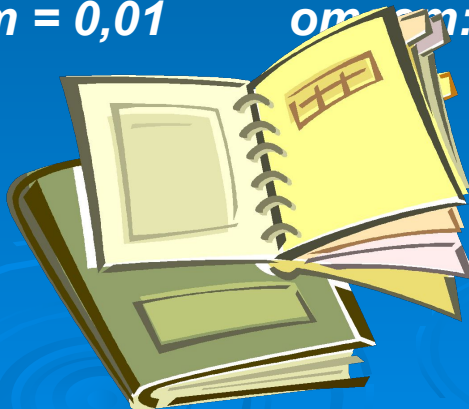
6 $4,02 * 0,6 + 1,83.$ *ответ: 4,242*

8 $4,242 : 0,1 - 29,42.$ *ответ: 13*

2 $13x - 5x = 16,4.$ *ответ: 2,05*

9 $2,05 : 5 + (4,9 - 0,8) * 3,2.$ *ответ: 13,53*

0 $13,53t + 9,27t$ при $t = 0,01$ *ответ: 0,238*



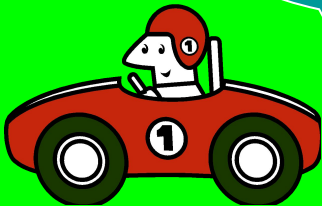


Ф И Н И Ш



0,238

0,1



7
3
.

$$0,238 \cdot 100 - (23,37 + 16,13) : 2,5 \quad \text{ответ: } 8$$

$$8x + 1,2x = 16,4. \quad \text{ответ: } 10,5$$



10,5



5
7
4
.

$$10,5 \cdot (4,2 + x) = 63 \quad \text{ответ: } 1,8$$

$$1,8y - 1,1y = 0,756 : 3,6. \quad \text{ответ: } 3.$$

$$3 + 8,4y + 2,5y = 4,09 \quad \text{ответ: } 0,1$$

