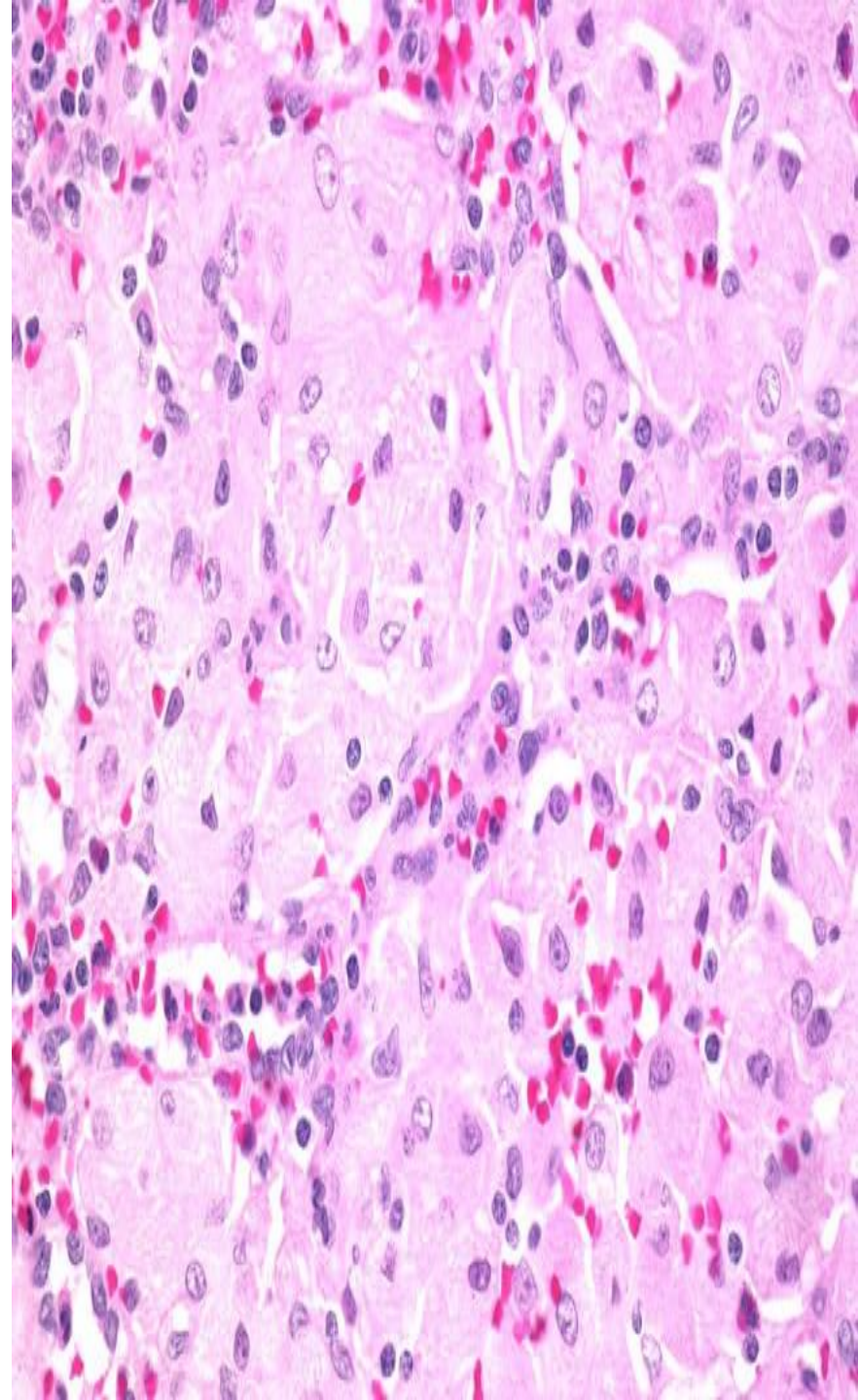
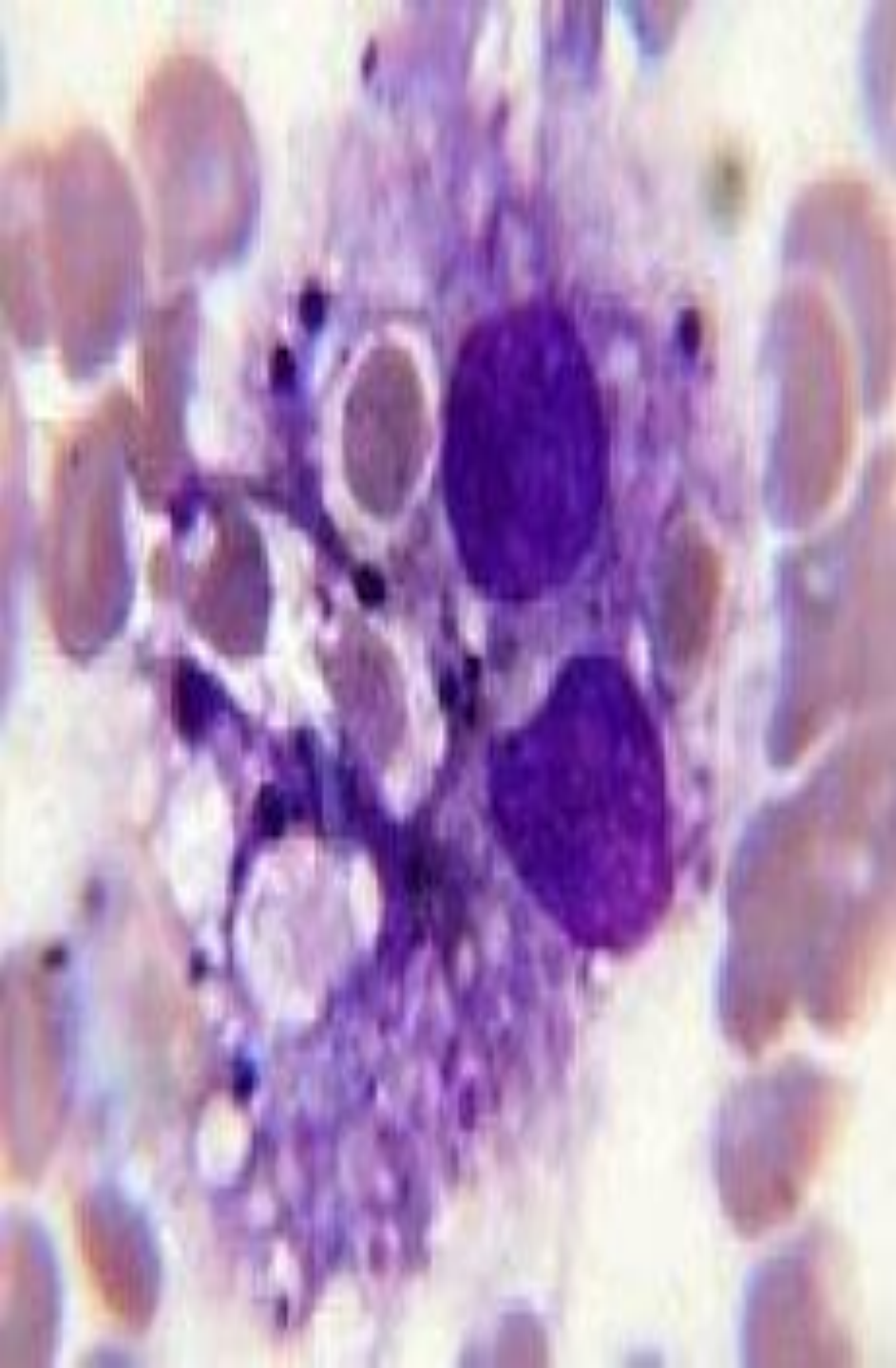


Болезнь Гоше – генетическое заболевание, при котором жирные вещества (липиды) накапливаются в клетках и на некоторых органах. Болезнь Гоше вызывается рецессивной мутацией в гене Гоше является наиболее распространенной из лизосомных болезней накопления

*Выполнили: Кадырова Айым
Бержанова Айзат
Группа: 507 "А"*



- Проявлениями болезни Гоше могут быть увеличение селезенки и печени, тяжелые неврологические осложнения, отек лимфатических узлов и прилегающих суставов, вздутие живота, коричневатый цвет кожи, анемия, низкий уровень тромбоцитов в крови и склеры



Рисунок 1. Пациент с болезнью Гоше (наблюдение проф. А.Я. Губергрица)