

# **Блокада Ленинграда**

**8 сентября 1941 - 27 января  
1944**









45



























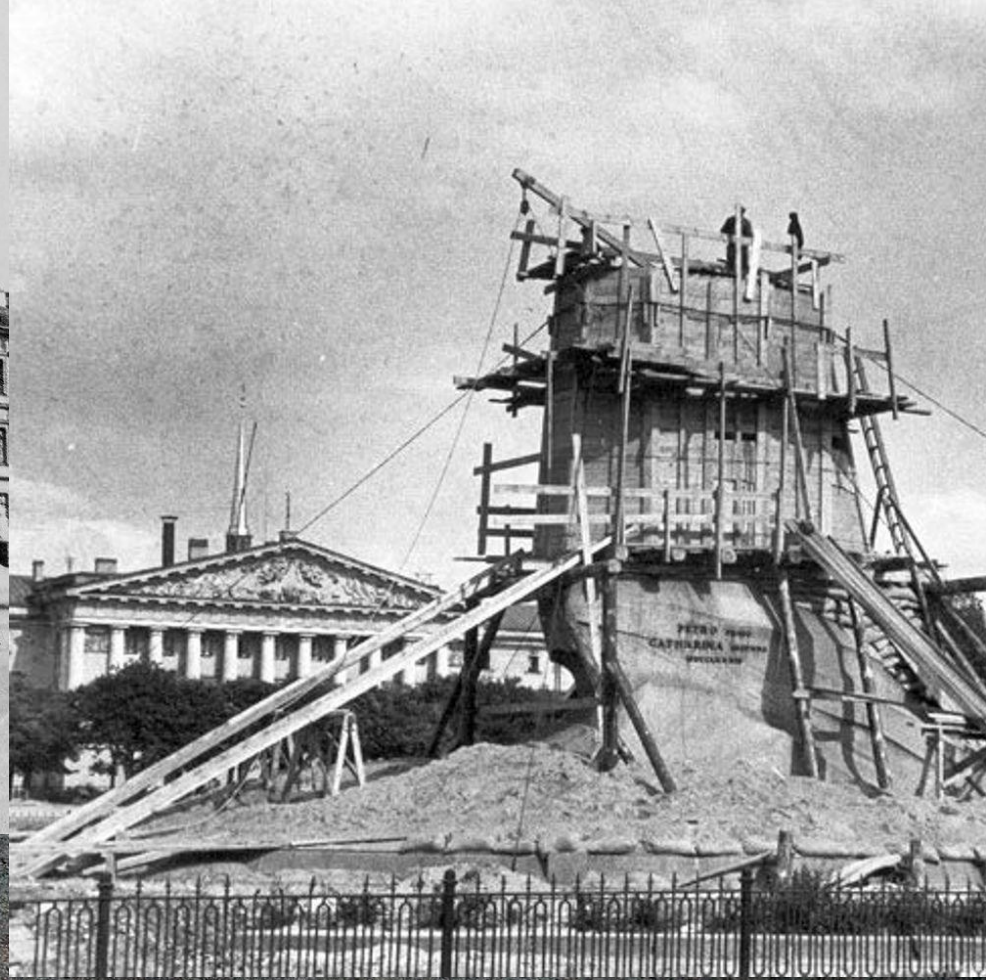














**И**  
**М. П.**

**Ленинград**  
**КАРТОЧКА на ХЛЕБ**  
**норма 250 гр**

**на 2-ю декаду ДЕКАБРЯ 1947 г.**

Фам., И., О. \_\_\_\_\_  
Дом. адр. \_\_\_\_\_

При утере не возобновляется

20 Дек. 47 г. 250 Г-И ХЛЕБ	19 Дек. 47 г. 250 Г-И ХЛЕБ
18 Дек. 47 г. 250 Г-И ХЛЕБ	17 Дек. 47 г. 250 Г-И ХЛЕБ

№ 1 ИЮЛЬ САХАР 100 гр	№ 2 ИЮЛЬ САХАР 100 гр	№ 3 ИЮЛЬ САХАР 100 гр
-----------------------------	-----------------------------	-----------------------------

**КАРТОЧКА**  
**на**  
**САХАР и кондитерск. изд. 1200 гр, МАСЛО животн. и растительн. 400 гр,**  
**РЫБУ 800 гр, КРУПУ и МАКАРОНЫ 1500 гр**  
**на ИЮЛЬ 1941 г.**

ФАМИЛИЯ, ИМЯ, ОТЧЕСТВО *Фредорова Клавдия Семип.*

ПРИ УТЕРЕ КАРТОЧКА НЕ ВОЗОБНОВЛЯЕТСЯ

№ 5 ИЮЛЬ КРУПА и МАКАРОНЫ 200 гр	№ 6 ИЮЛЬ КРУПА и МАКАРОНЫ 200 гр	№ 7 ИЮЛЬ КРУПА и МАКАРОНЫ 200 гр	№ 8 ИЮЛЬ КРУПА и МАКАРОНЫ 100 гр	№ 4 ИЮЛЬ РЫБА и РЫБОПРОД. 200 гр	№ 4 ИЮЛЬ МАСЛО 100 гр	№ 3 ИЮЛЬ МАСЛО 100 гр
		№ 4 ИЮЛЬ КРУПА и МАКАРОНЫ 200 гр	№ 3 ИЮЛЬ РЫБА и РЫБОПРОД. 200 гр	№ 2 ИЮЛЬ РЫБА и РЫБОПРОД. 200 гр		
		№ 1 ИЮЛЬ РЫБА и РЫБОПРОД. 200 гр				



Хлеб, выпеченный по блокадной рецептуре. 125 гр. - дневная норма служащих, иждивенцев и детей в ноябре-декабре 1941 г.







Норма хлеба - 300 грамм



13 ноября  
1941 г.

Норма хлеба - 150 грамм



1 октября  
1941 г.

Норма хлеба - 200 грамм



20 ноября  
1941 г.

Норма хлеба - 125 грамм







Миня  
мериа  
в дет в  
12<sup>00</sup> час  
умира  
1941

Бабушка  
умира  
25 мая  
30 дня  
1942

дека  
умер  
17 марта  
в 5 часов  
1942

Дядя Ва-  
са умер  
в 13 апр  
в 2 час  
1942

Дядя  
Има  
10 мая  
в 4 дня  
1942

Мама  
в 13 мая  
в 7<sup>30</sup> час  
умира  
1942































































































