

Минеральные ресурсы

Полезные ископаемые



- Происхождение полезных ископаемых

1

вопросы



- Закономерность и размещения полезных ископаемых

2

тест



Минеральные ресурсы карта



- Месторождения полезных ископаемых

3

задания

ВЫХОД

ресурсы

Полезные ископаемые - минеральные образования земной коры, которые могут эффективно использоваться в хозяйстве.



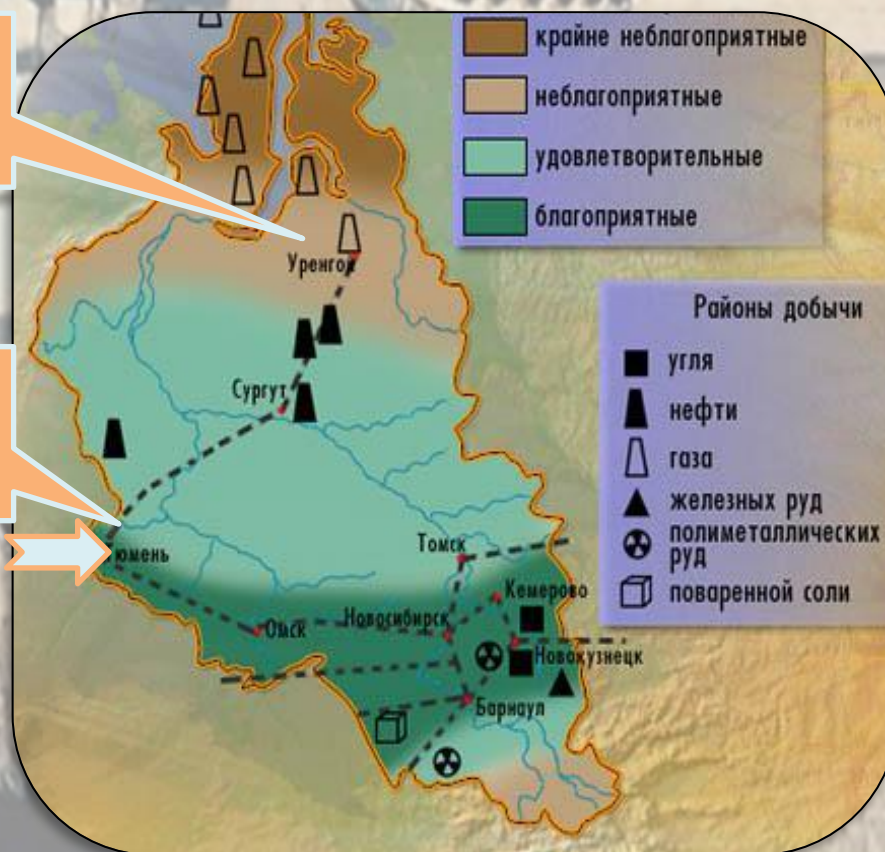
Далее

Месторождения - скопления полезных ископаемых.

Бассейны - большие площади распространения полезных ископаемых.

Уренгойское месторождение

Западносибирский нефтегазоносный бассейн



Далее

Полезные ископаемые формируются в ходе геологической истории под влиянием внутренних (эндогенных) и внешних (экзогенных) процессов.

Полезные
ископаемые

Осадочные

Магматические

Метаморфически
е



С помощью карты установите
соответствие между тектоническим
строением



и полезными ископаемыми платформ

Щит - рудные полезные
ископаемые: железная
руда, руды цветных и
редких металлов

Чехол платформ –
полезные ископаемые
осадочного
происхождения:
горючие (нефть, газ,
уголь, торф);
химическое сырьё

Щит

Чехол

Далее

ВЫХОД

Осадочные

Топливные

Газ
Нефть
Уголь
Торф

Химические

Фосфориты
Апатиты

Строительны

е

Известняк
Песок
Глина



С помощью карты установите соответствие
между тектоническим строением
и полезными ископаемыми складчатых областей



Рудные полезные ископаемые

Руды черных металлов

Железная руда
Марганцевая руда
(иногда к черным
металлам относят
Хромовые руды)

Руды цветных металлов

Бокситы (Al)
Медные
Полиметаллически
е
Цинковые
Золото

▲ Осадочные

▲ Магматические и метаморфические



● Молибденовые руды

▲ Нефть

▲ Природный газ

▲ Железные руды

▲ Алмазы

● Бокситы

● Золото

● Медные руды

● Оловянные руды

■ Каменный уголь

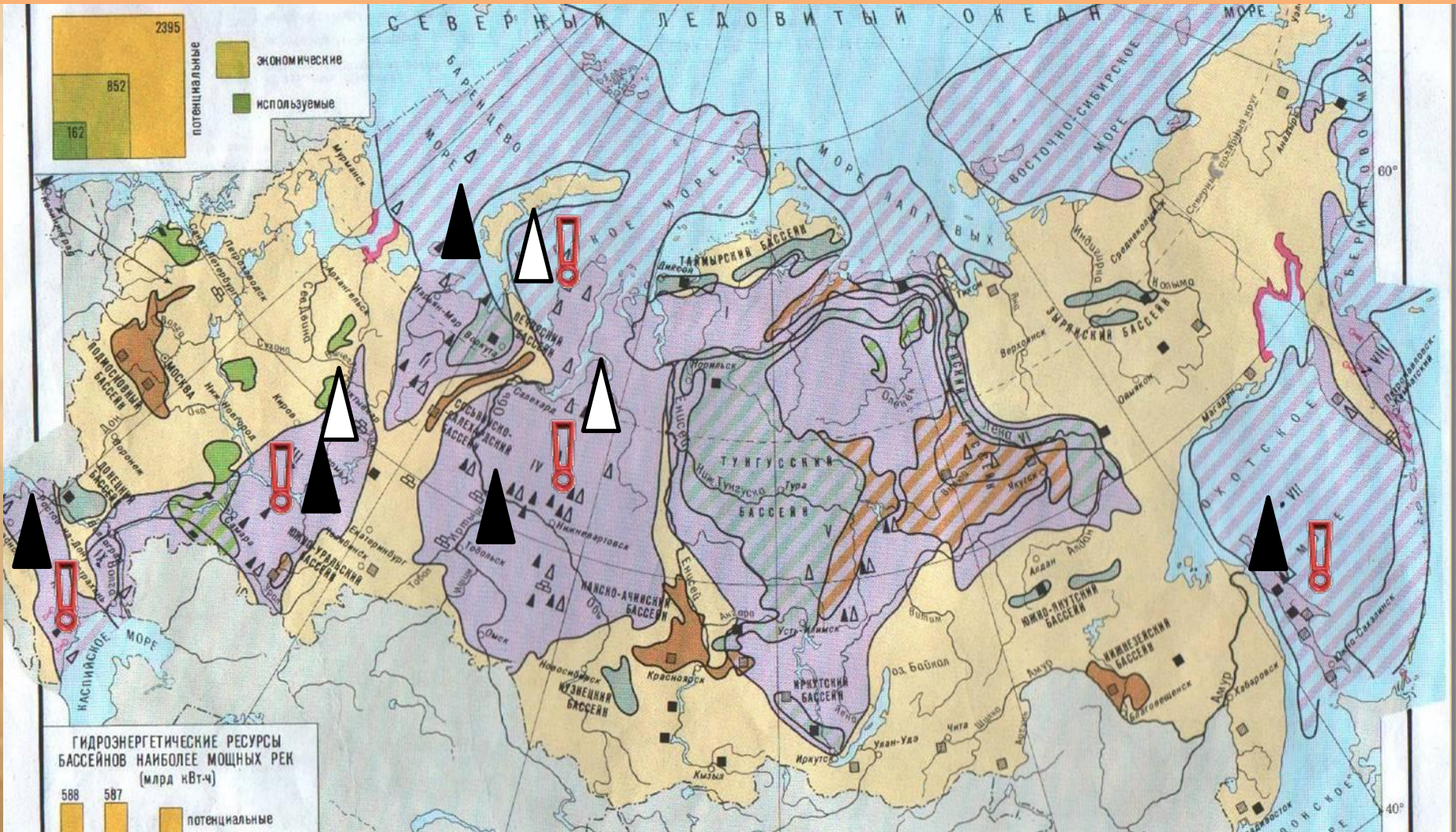
□ Бурый уголь

● Свинцовые руды

● Апатиты

Назад

Главные бассейны полезных ископаемых России



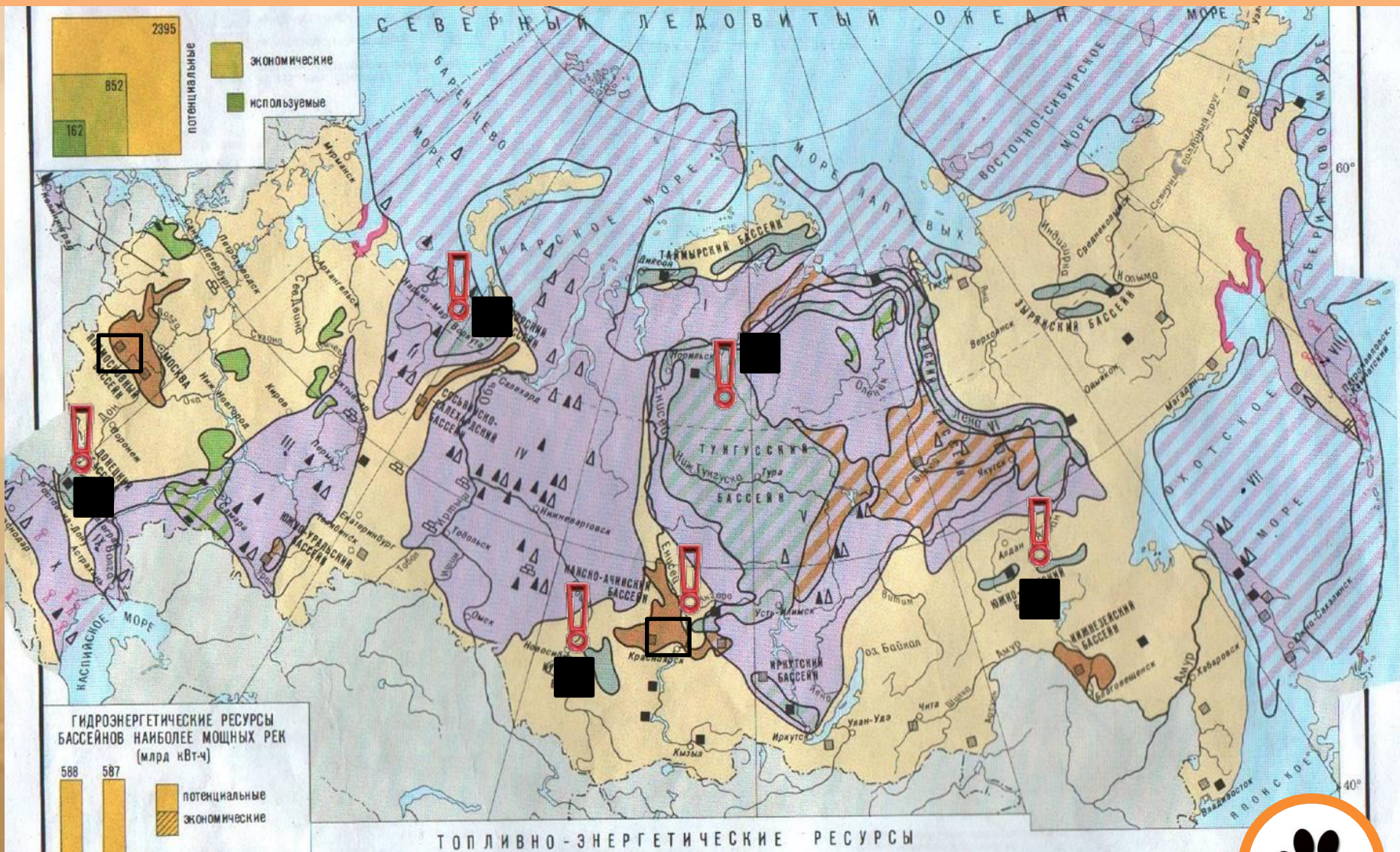
Нефтегазовые: Западно-Сибирский, Волго-Уральский, Сахалинский, Прикаспийский, Гольф-СЛО



Далее

ВЫХОД

Главные бассейны полезных ископаемых России



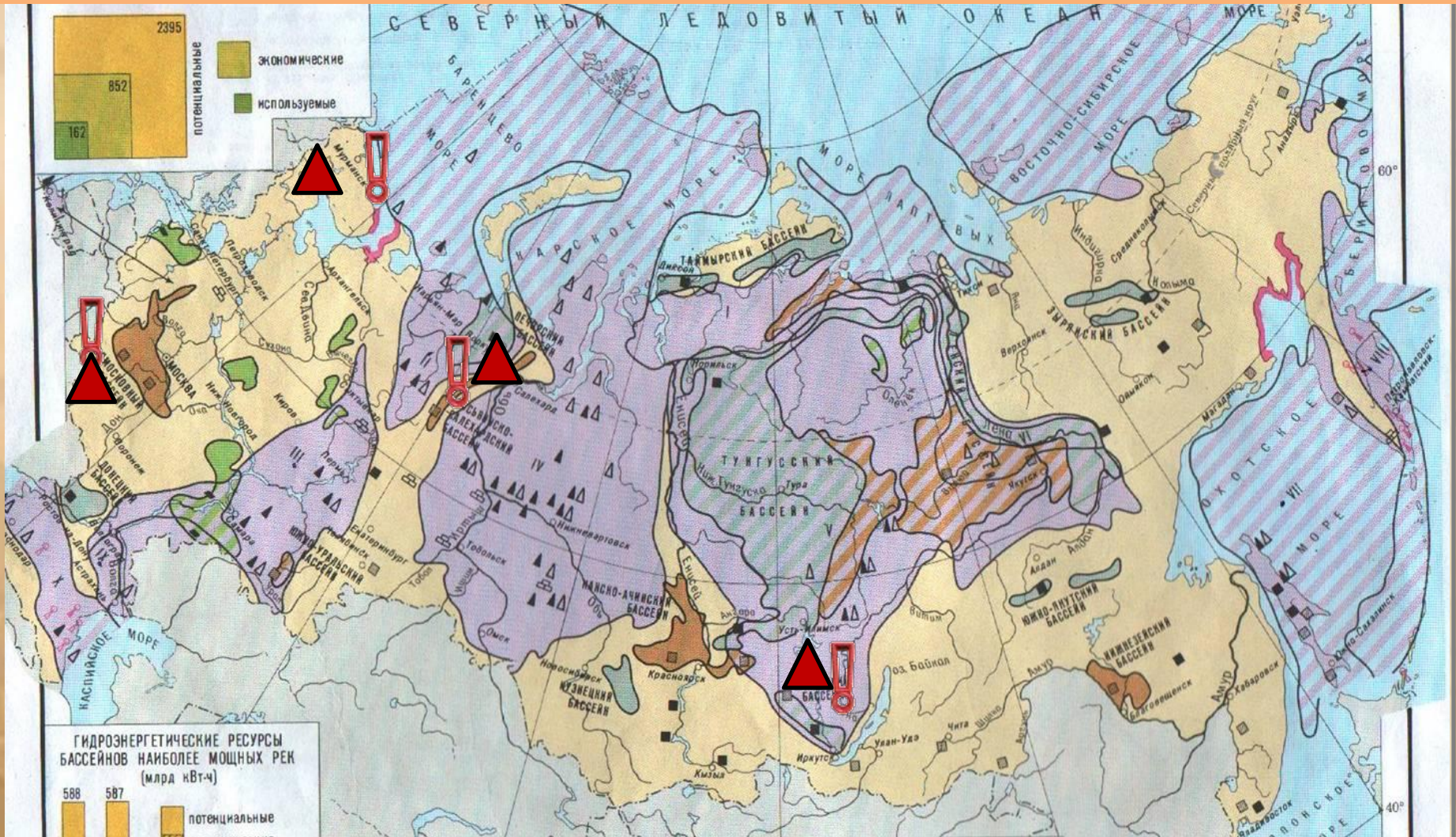
Угольные: Донбасс, Кузбасс, Печорский, Канский, Ачинский, Южно-Якутский, Тунгусский.



[Далее](#)

ВЫХОД

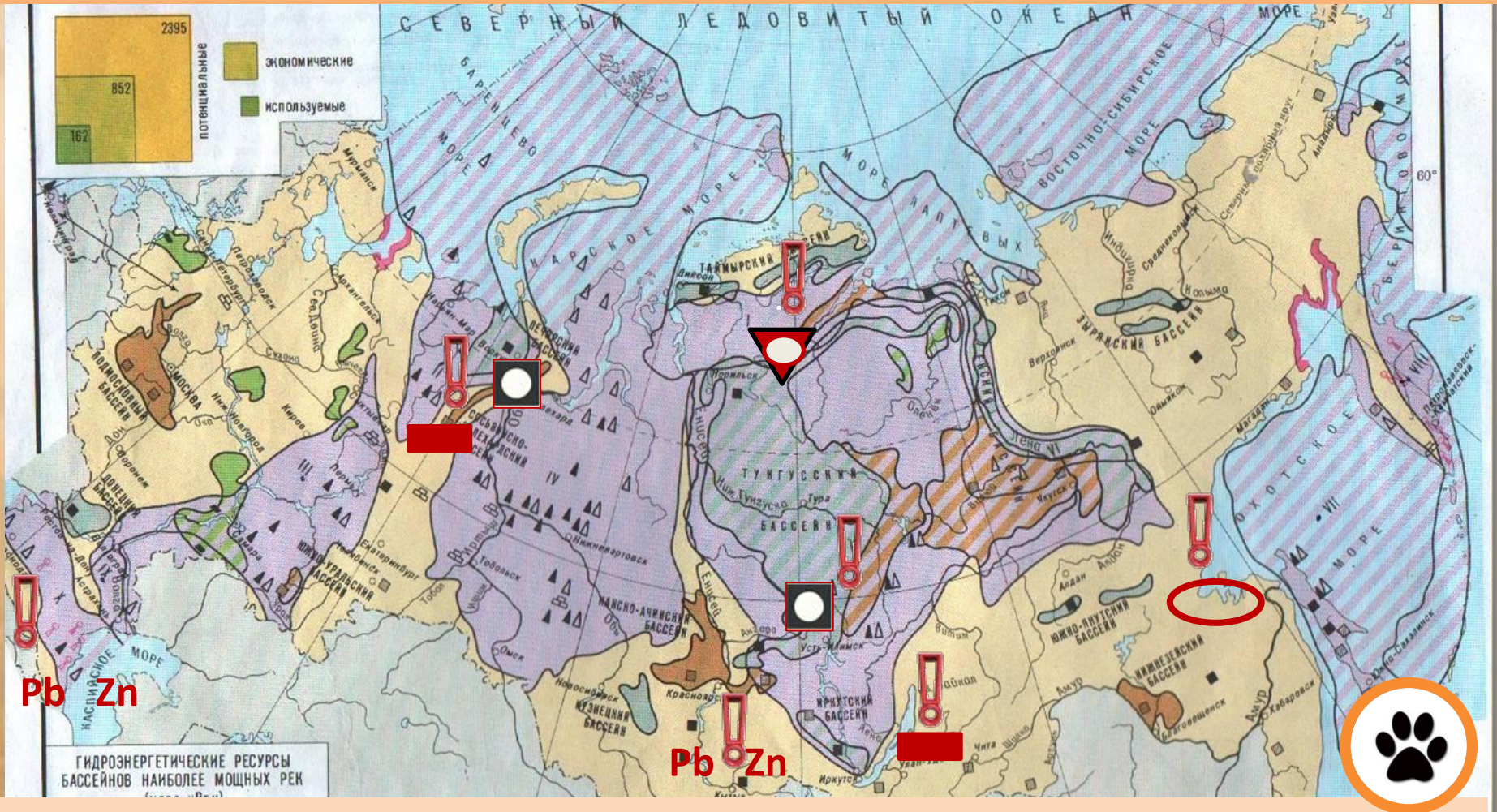
Главные бассейны полезных ископаемых России



Железорудные: Курская магнитная аномалия (КМА), Уральский, Кольско-Карельский, Ангарский



Главные бассейны полезных ископаемых России

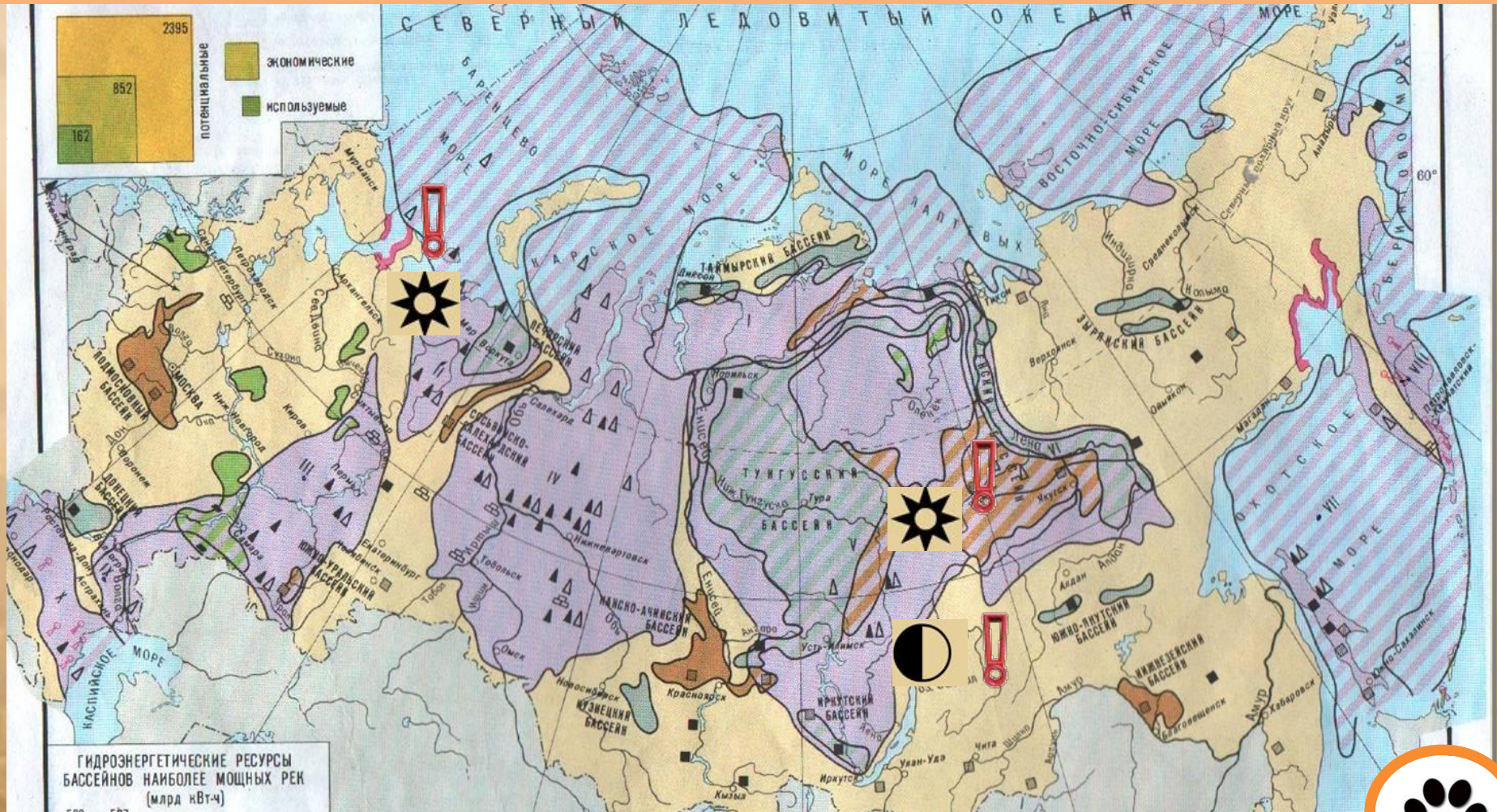


Цветные металлы: медь - Урал, Забайкалье ; свинец и цинк - Алтай, Северный Кавказ; никель - Норильский бассейн; олово – Дальний Восток; бокситы и нефелины – Северный Урал, Красноярский край.

[Далее](#)

ВЫХОД

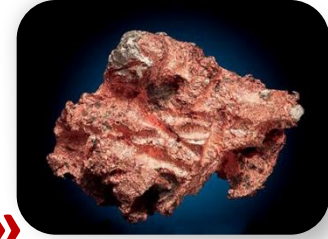
Главные бассейны полезных ископаемых России



Алмазы: Мирный (Якутия), Архангельская область

Золото: Якутия, крупнейшее месторождение – Бодайбо.





Вопросы по теме «Минеральные ресурсы России»

1

Месторождения - скопления полезных ископаемых.

2

Западносибирский.

3

Кузнецкий

4

Осадочное происхождение: нефть, газ, уголь

5

Магматическое и метаморфическое: руды металлов (железные, никелевые, медные)



Тест

1. Какое утверждение о полезных ископаемых является верным?

А. Набор полезных ископаемых зависит от тектонического строения территории.

Б. Уголь, нефть, газ, приурочены к щитам.

В. Крупнейший в России каменноугольный бассейн – Канско-Ачинский.

2. «Оловянный пояс» России находится на:

А. Урале Б. Кавказе В. Дальнем Востоке Г. Карелии

3. Рудами цветных металлов выделяется:

А. Урал Б. Западная Сибирь В. Кольско-Карельский район

ВЫХОД

[Далее](#)

4. Рудные полезные ископаемые приурочены к:

А. Щитам Б. Плитам В. Складчатым областям

5. Осадочные полезные ископаемые приурочены к:

А. Щитам Б. Плитам В. Складчатым областям
Г. Межгорным понижениям Д. Предгорным прогибам земной коры.

6. Крупнейшее месторождение железных руд в РФ:

А. Ковдорское Б. КМА В. Коршуновское

7. Апатиты, известняк, торф имеют происхождение:

А. Осадочное Б. Магматическое В.

В. **Метаморфическое**

[Далее](#)

8. К каменноугольным бассейнам относятся:

- А. Печорский Б. Кузнецкий В. Канско-Ачинский
Г. Подмосковский В. Донецкий

9. Перспективным нефтегазоносным

бассейном является: А. Западно-Сибирский

Б. Северо-Кавказский В. Волго-Уральский

Г. Шельф Северного Ледовитого океана

10. Крупные запасы бокситов и нефелинов находятся в:

А. Красноярском крае Б. Дальнем Востоке

В. Карелии Г. Якутии



Ответ

1А

2В

3А

4А В

5БГД

6Б

7А

8АБВ

9Г

10А



ВЫХОД



Задание

Установите взаимосвязь между тектоническими структурами, рельефом и полезными ископаемыми. Сформулируйте вывод.

Тектоническая структура	Форма рельефа	Полезные ископаемые
Западно-Сибирская плита		
Балтийский щит		
Область герцинской складчатости		

