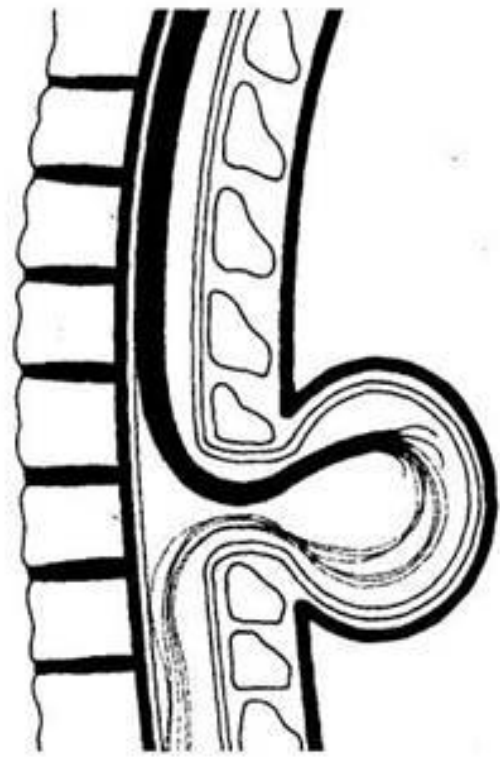


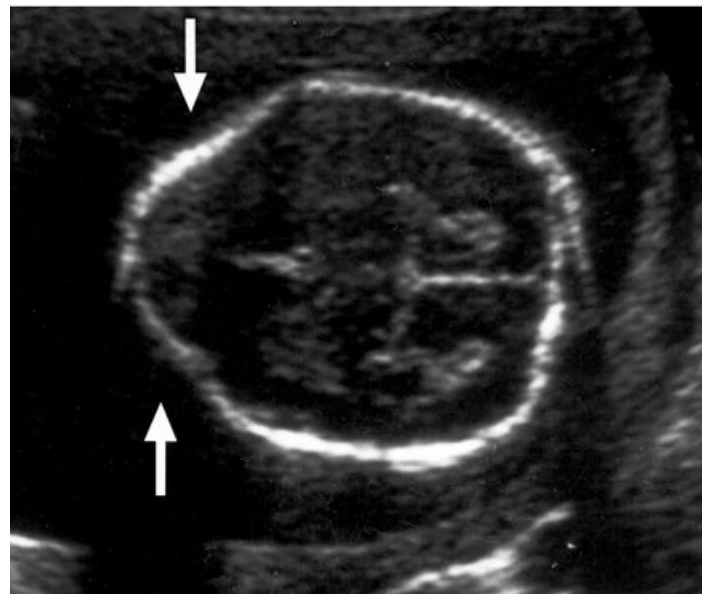
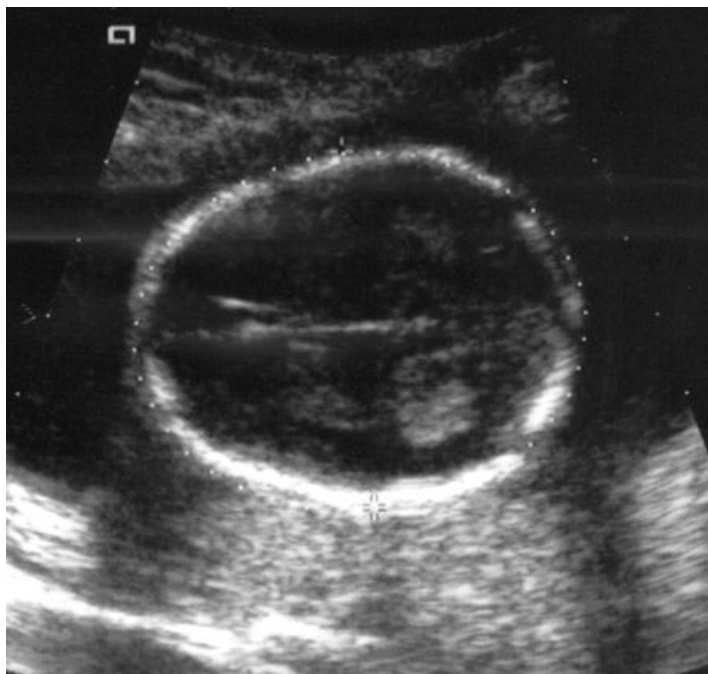
Миеломенингоцеле-2

- **Синонимы:**
- **Менингоцеле, грыжа мозговых оболочек, расщелина позвоночника.**
- **Неправильное закрытие нервной трубки у эмбриона во время первого триместра беременности приводит к различным порокам спинного мозга.**
- **Миеломенингоцеле** — это такая спинномозговая грыжа, которая содержит оболочки, спинномозговую жидкость, корешки спинномозговых нервов и часть спинного мозга.

миеломенингоцеле



«Знак лимона» (lemon sign) относится к форме черепа плода при ультразвуковом исследовании (УЗИ), когда лобные кости теряют свой нормальный выпуклый контур и оказываются уплощенными или вмятыми. Это придает черепу форму лимона.



Диагностика миеломенингоцеле в группе низкого риска

Форма лимона	Миеломенингоцеле (гистологический анализ)		Всего
	есть	нет	
Да (+)	9	140	149
Нет (-)	1	9 850	9 851
Всего	10	9 990	10 000

Пригодно ли выявление с помощью УЗИ лимonoобразной формы черепа у плода для диагностики миеломенингоцеле? Каковы чувствительность и специфичность такой диагностики? Что лучше диагностируется: наличие или отсутствие миеломенингоцеле?