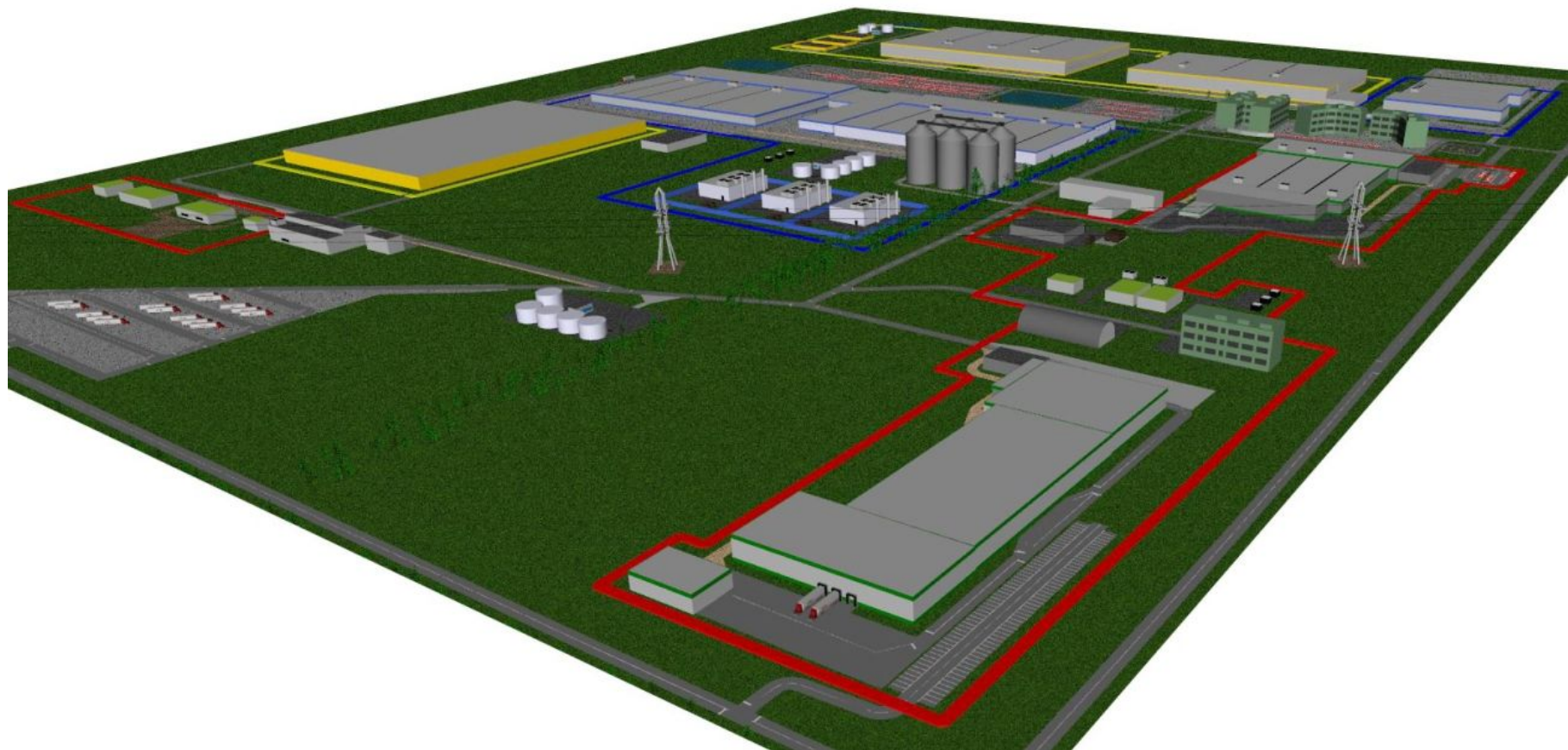




Индустриальный парк «Краснодар»



«Целое больше, нежели сумма отдельных частей»

Индустриальный парк — это специально организованная для размещения новых производств территория, обеспеченная энергоносителями, инфраструктурой, необходимыми административно-правовыми условиями, управляемая специализированной компанией.

Индустриальный парк «Краснодар» - не просто производственная территория, это новый этап развития компании «Магнит», который позволит усилить наши конкурентные преимущества за счёт проявления эффекта масштаба и синергии путем объединения предприятий на основе интеграции экономических и технологических процессов.

Наши цели и задачи

Цель:

Повышение жизнестойкости и конкурентного преимущества Компании посредством создания и развития собственных производств на базе Индустриального парка «Краснодар».

Задачи:

- Комплексный анализ территории РФ для определения места размещения Индустриального парка.
- Выбор региона РФ для размещения Индустриального парка.
- Полный анализ земельных участков в выбранном регионе для создания Индустриального парка.
- Выбор и приобретение земельного участка.
- Составление графика строительства инфраструктурных и производственных объектов.
- Получение технических условий, разрешений, статуса Индустриального парка.
- Строительство инфраструктурных объектов.
- Строительство производственных объектов для резидентов Индустриального парка.
- Создание социальной инфраструктуры.
- Создание ценности для потребителя и повышение лояльности покупателей к сети.
- Разработка стратегии развития Индустриальных парков до 2025 года.

Результат:

- Повышение доходности компании.
- Создание территории перспективного развития.
- Получение статуса Индустриального парка.
- Привлечение резидентов в Индустриальный парк.
- Экономия ресурсов Компании (синергия производство + закупки + логистика).
- Повышение капитализации компании.

Основные преимущества развития производственного направления Компании через Индустриальный парк

- Оптимизация инвестиционных затрат на развитие промышленной и социальной инфраструктуры, включая строительство собственных энерго- и хладоцентров.
- Создание единой системы вспомогательных производств, позволяющих оптимизировать затраты на обслуживание собственных производств, входящих в состав ИП.
- Оптимизация транспортных затрат на доставку сырья, материалов и готовой продукции.
- Оптимизация административного управленческого и вспомогательного персонала.
- Оптимизация площадей складов сырья, готовой продукции, расходных материалов и запасных частей.
- Минимизация затрат на логистику вторичного сырья внутри ИП.

Месторасположение Индустриального парка «Краснодар»

Краснодарский край



ОДИН ИЗ НАИБОЛЕЕ ЭКОНОМИЧЕСКИ РАЗВИТЫХ РЕГИОНОВ РОССИИ

Входит в десятку стратегических транспортных узлов России.

- 2.7 тыс.км железных дорог с грузооборотом 31,3 млрд. тн-км в год.
- 26 тыс.км автомобильных дорог с грузооборотом 3,5 млрд. тн-км в год.
- 5 морских грузовых портов с грузооборотом в 180 млн.тонн в год.
- 3 международных аэропорта, 2 внутренних аэропорта.

Территория	75 485 км²
Население	5.5 млн.
ВРП	1.95 трлн. руб.
Объем промышленного производства	940 млрд. руб.

Характеристика Индустриального парка «Краснодар»

Название индустриального парка	Краснодар
Тип парка	Гринфилд
Месторасположение	Краснодарский край г. Краснодар, пос. Дорожный
Общий размер территории	236,6 га
Суммарный объем вложений	40 млрд. руб.
Наименование управляющей компании парка	ООО «Управляющая компания «Индустриальный парк «Краснодар»
Тип парка по форме собственности	Частная
Специализация парка	Универсальная
Старт проекта	2016 год
Название сайта парка	www.indpark-krd.ru

Преимущества Индустриального парка «Краснодар»

Выгодное географическое положение



- Благоприятные климатические условия для промышленного производства
- Прямой выход на внешнеторговые пути Ближнего Востока, Средней Азии, Средиземноморья и Европы.
- Интеграция нескольких видов транспорта (авто, жд, водный, авиа)
- Мощная сырьевая база
- Близость рынков сбыта
- Высокий потребительский потенциал – 3 место в России
- Дополнительный сезонно-туристический рынок сбыта – более 11 млн. туристов

Преимущества Индустриального парка «Краснодар»

Трудовые ресурсы



Трудовые ресурсы

(Краснодар, Усть-Лабинск, Кореновск, Динская)

21 вуз

34 000 новых специалистов

116 колледжей и техникумов

27 000 новых специалистов

Преимущества Индустриального парка «Краснодар»

Налоговые льготы



Налог на прибыль

Срок	Для всех	Для резидентов
До 2020 года	20%	16.5%
С 2021 года первые 10 лет	20%	15.5%

Налог на имущество

Срок	Для всех	Для резидентов
Первые 3 года	2.2%	0.022%
Последующие 4 года	2.2%	0.066%
Последующие 3 года	2.2%	0.506%

Преимущества Индустриального парка «Краснодар»

Государственная поддержка



- МИНПРОМТОРГ России
- Министерство сельского хозяйства России
- Фонд развития промышленности
- Администрация Краснодарского края
- Администрация г. Краснодара

Преимущества Индустриального парка «Краснодар»

Собственная промышленная инфраструктура



Электроснабжение 86,6 Мвт



Газоснабжение 40 000 м³/час



Водоснабжение 8 600 м³/сутки



Водоотведение 6 500 м³/сутки



Связь Телефонная связь и высокоскоростной интернет на всей территории парка.



Автодороги 16 км дорог, дороги III категории



Парковки Парковки для грузовых и легковых автомобилей

Преимущества Индустриального парка «Краснодар»

Собственная социальная инфраструктура



Административно-бытовой комплекс: главный офис, столовая-кафе, медицинский центр, клининговая служба, комбинат бытового обслуживания



Лабораторный центр, центр по разработке новых продуктов



Офисный центр



Общежитие гостиничного типа



Централизованный склад ЗИП с ремзоной



Диспетчерский пункт



АЗС



Пожарное депо



Мойка самообслуживания для д/а




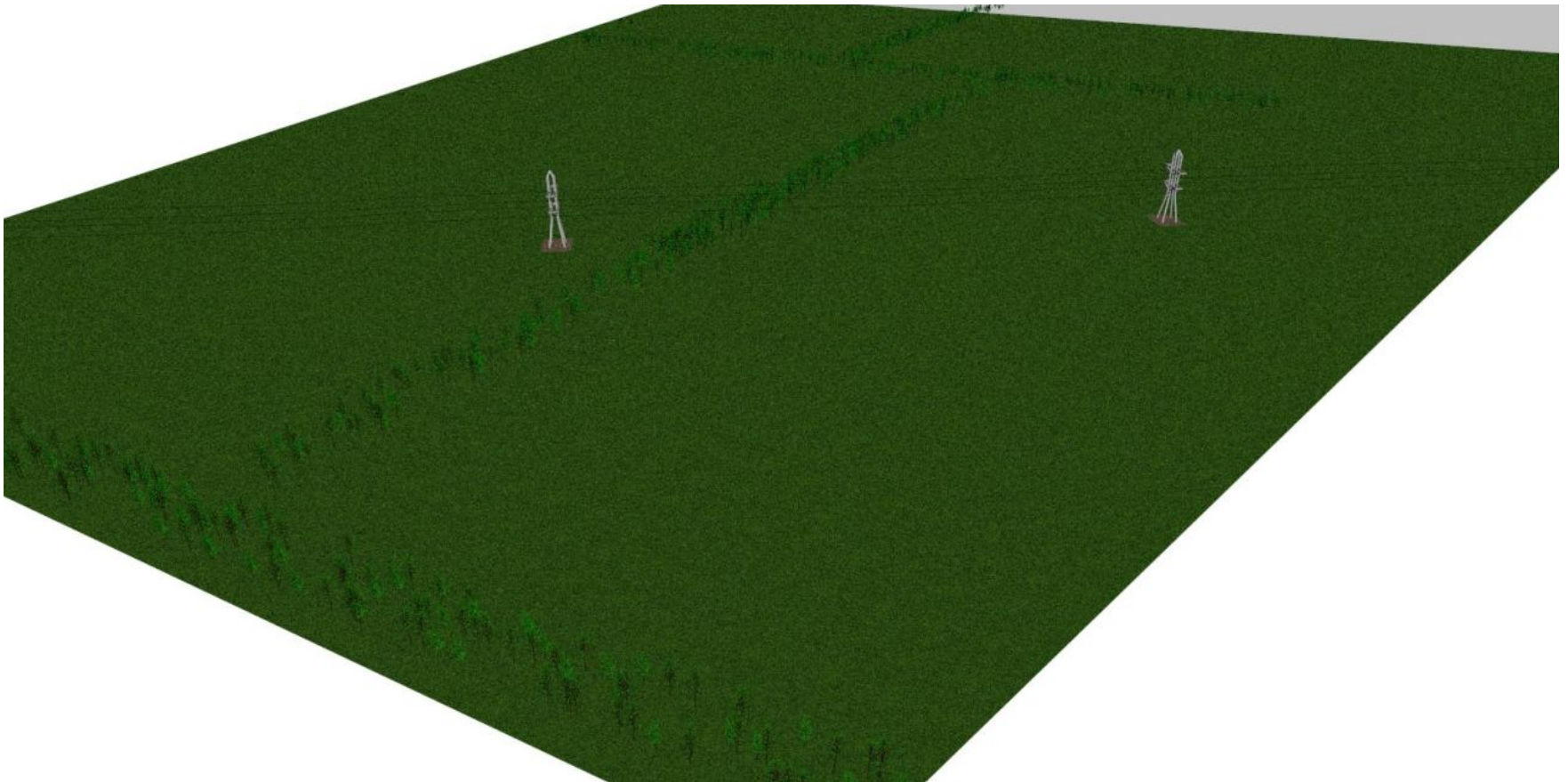
Магазин «Магнит»

Преимущества Индустриального парка «Краснодар»

Транспортная доступность

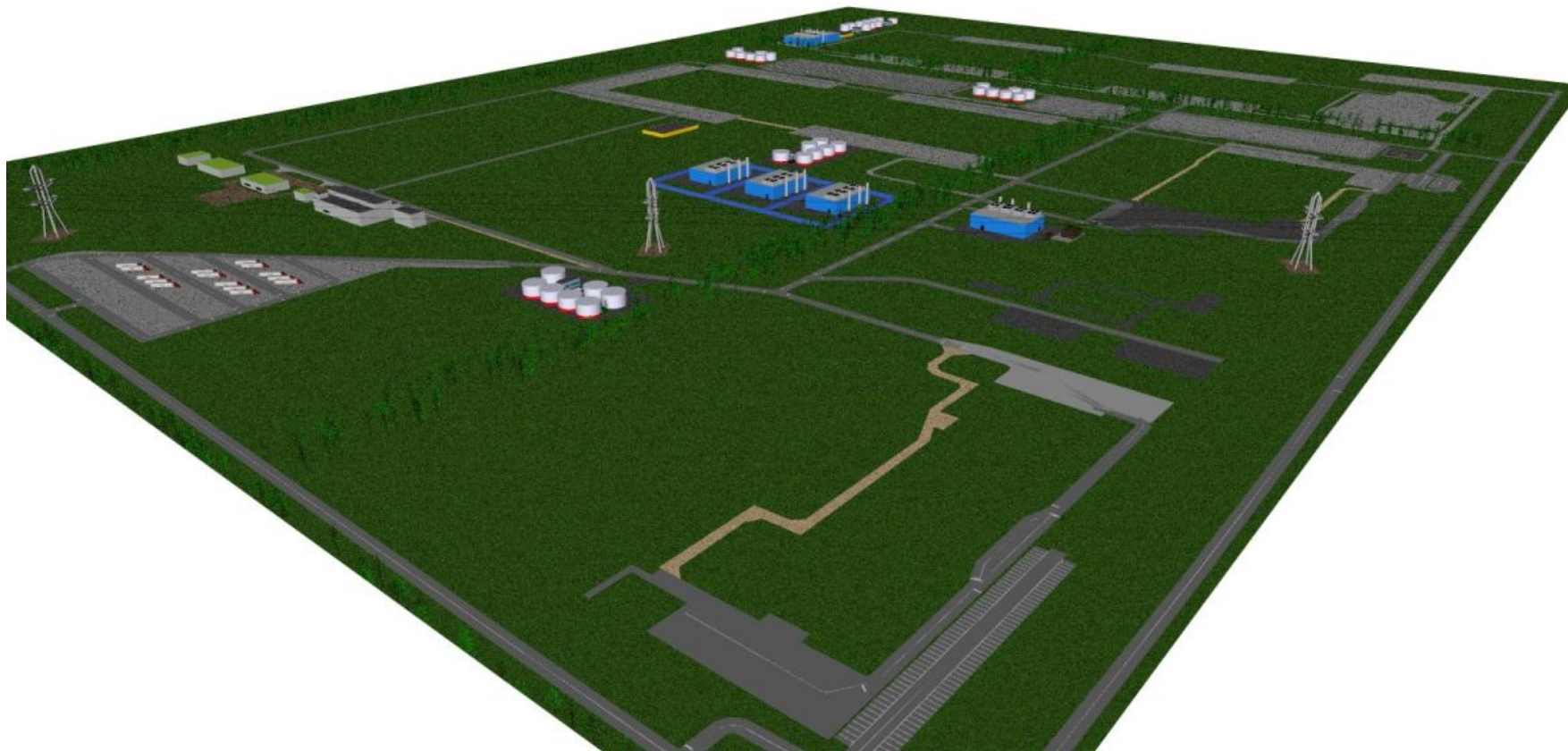
Железнодорожная станция Краснодар-1	47 км
Международный аэропорт Краснодар	20 км
Морской порт Новороссийск	190 км
Ближайшая федеральная трасса М-4 «Дон»	31 км
Расстояние до регионального центра Краснодар	44 км

Этапы создания Индустриального парка «Краснодар»
Покупка земельного участка – выполнено 



Этапы создания Индустриального парка «Краснодар»

Строительство инфраструктуры за счет собственных средств компании
в стадии реализации

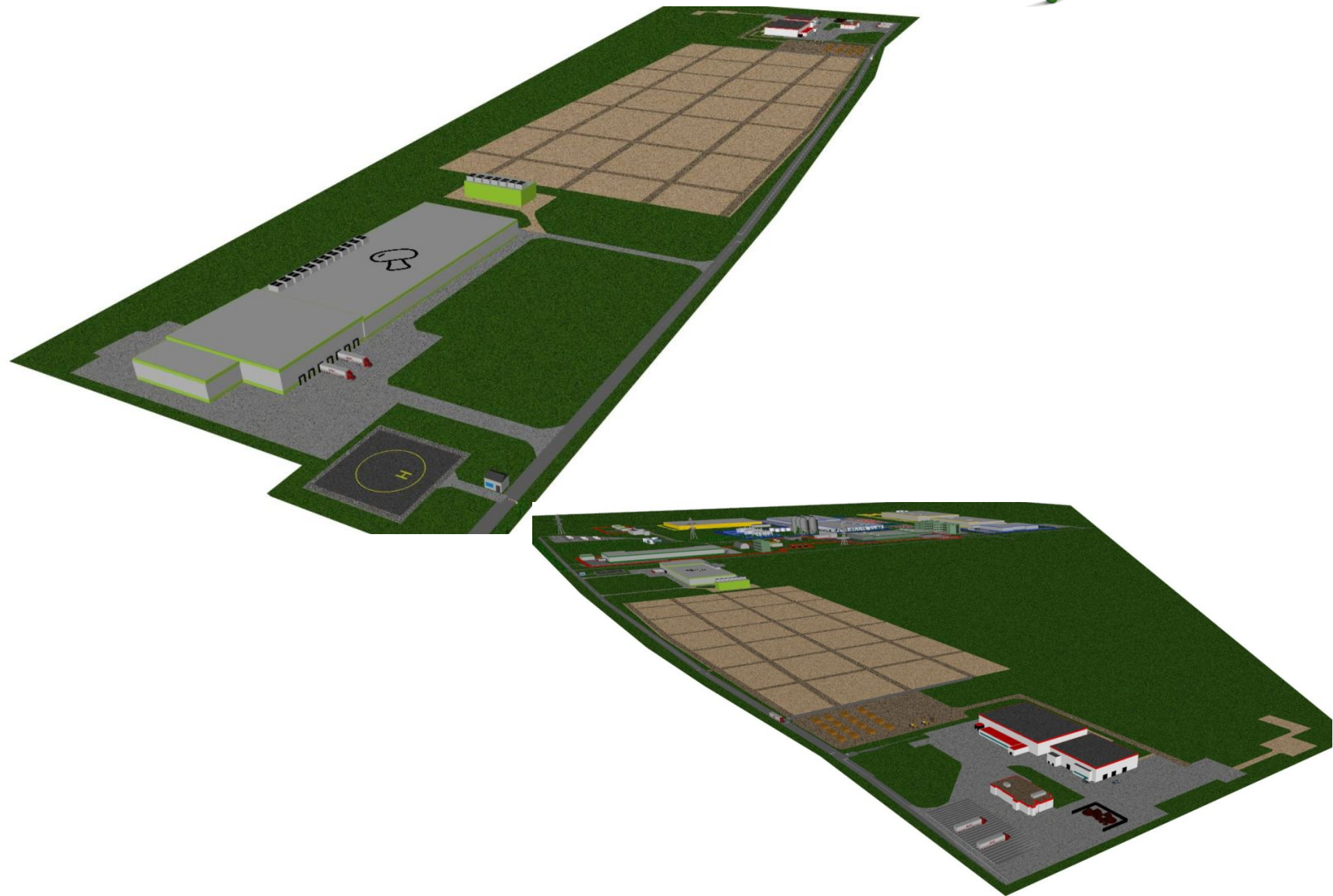


Этапы создания Индустриального парка «Краснодар»

Строительство производственных объектов в стадии реализации



Строительство Грибного комплекса на прилегающей территории перспективного развития – выполнено ✓



I очередь строительства 2016-2018

6 предприятий:

- Комплекс по выращиванию шампиньонов
- Компостный завод
- Предприятие по производству макаронных изделий
- Предприятие по производству кондитерских мучных изделий
- Предприятие по производству мучных бараночно-сухарных изделий
- Предприятие по производству сахаристых кондитерских изделий

II очередь строительства 2017-2019

10 предприятий:

- Предприятие по производству замороженных полуфабрикатов
- Предприятие по производству мороженого
- Предприятие по производству замороженных овощей, фруктов
- Предприятие по производству замороженных тортов
- Предприятие по производству соков и нектаров
- Предприятие по производству детского питания
- Предприятие по производству консервированных овощей, фруктов
- Предприятие по производству гигиенических принадлежностей
- Предприятие по производству бытовой химии и косметики
- Мельнично-элеваторный комплекс

III очередь строительства 2018-2020

13 предприятий:

- Предприятие по производству рыбы и рыбных продуктов
- Предприятие по производству крабовой палочки и белковой икры
- Предприятие по производству морской капусты, морских деликатесов и рыбных снеков
- Предприятие по производству колбасных изделий
- Предприятие по производству плавленых сыров и маргарина
- Предприятие по производству кормов для животных (сухие)
- Предприятие по производству кормов для животных (влажные)
- Предприятие по производству мясных консервов
- Предприятие по производству промышленных товаров (товары для дома)
- Предприятие по производству носочно-чулочных изделий
- Предприятие по производству картонной упаковки
- Овоще-фрукто хранилище
- Предприятие по производству сахаристых кондитерских изделий (вторая очередь)

Этапы строительства производственных объектов

Резиденты Индустриального парка «Краснодар»

ООО "Кондитер Кубани"

Производство сахаристых кондитерских изделий

Проектная мощность предприятия: 35 000 тонн изделий в год

Ассортимент: 21 СКЮ

На предприятии будет создано: 360 рабочих мест

Площадь здания: 15 551 м²

Площадь земельного участка: 4,4 га



ООО "Кондитерский комбинат хлебопродуктов"

Производство мучных кондитерских, бараночно-сухарных и макаронных изделий

Проектная мощность предприятия: 76 000 тонн изделий в год

Ассортимент: 47 СКЮ

На предприятии будет создано: 498 рабочих мест

Площадь здания: 23 690 м²

Площадь земельного участка: 8,8 га



ООО "Морозные припасы"

Производство замороженных полуфабрикатов, замороженных тортов и пирожных, замороженных овощей и фруктов

Проектная мощность предприятия: 34 640 тонн изделий в год

Ассортимент: 45 СКЮ

На предприятии будет создано: 747 рабочих мест

Площадь здания: 18 325 м²

Площадь земельного участка: 4,1 га



ООО "Волшебная свежесть"

Производство бытовой химии и гигиены

Проектная мощность предприятия: 64,5 млн. штук изделий в год

Ассортимент: 32 СКЮ

На предприятии будет создано: 351 рабочих мест

Площадь здания: 15 299 м²

Площадь земельного участка: 3 га



ИП общий вид фото



Выполненный объем строительных работ (инфо на каждом фото объекта)

Объекты Собственного производства Индустриального парка "Краснодар"

Наименование объекта	Наименование работ	Выполнение %	Запуск производства
Комплекс по выращиванию шампиньонов	Завершение строительных работ в цехе выращивания шампиньонов.	85%	Сентябрь 2017
	Завершение строительных работ в цехе производства компоста.		
Предприятие по производству мучных кондитерских, бараночно-сухарных и макаронных изделий	Получено положительное заключение экспертизы проектной документации объекта.	10%	Март 2018
	Получено разрешение на строительство объекта.		
	Начаты строительные работы.		
Предприятие по производству сахаристых кондитерских изделий	Получение заключения экспертизы проектной документации объекта.	3%	Октябрь 2018
	Получение разрешения на строительство.		

Выполненный объем строительных работ (текст на фото на разворот 2-х страниц)

Наименование объекта	Наименование работ	Выполнение %	Запуск производства
Комплекс по выращиванию шампиньонов	Завершение строительных работ в цехе выращивания шампиньонов.	85%	Сентябрь 2017
	Завершение строительных работ в цехе производства компоста.		



Выполненный объем строительных работ (текст на фото на разворот 2-х страниц)

Наименование объекта	Наименование работ	Выполнение %	Запуск производства
Предприятие по производству мучных кондитерских, бараночно-сухарных и макаронных изделий	Получено положительное заключение экспертизы проектной документации объекта.	10%	Март 2018
	Получено разрешение на строительство объекта.		
	Начаты строительные работы.		



Выполненный объем строительных работ (текст на фото на разворот 2-х страниц)

Наименование объекта	Наименование работ	Выполнение %	Запуск производства
Предприятие по производству сахаристых кондитерских изделий	Получение заключения экспертизы проектной документации объекта.	3%	Октябрь 2018
	Получение разрешения на строительство.		



Выполненный объем строительных работ

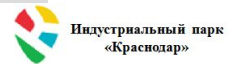
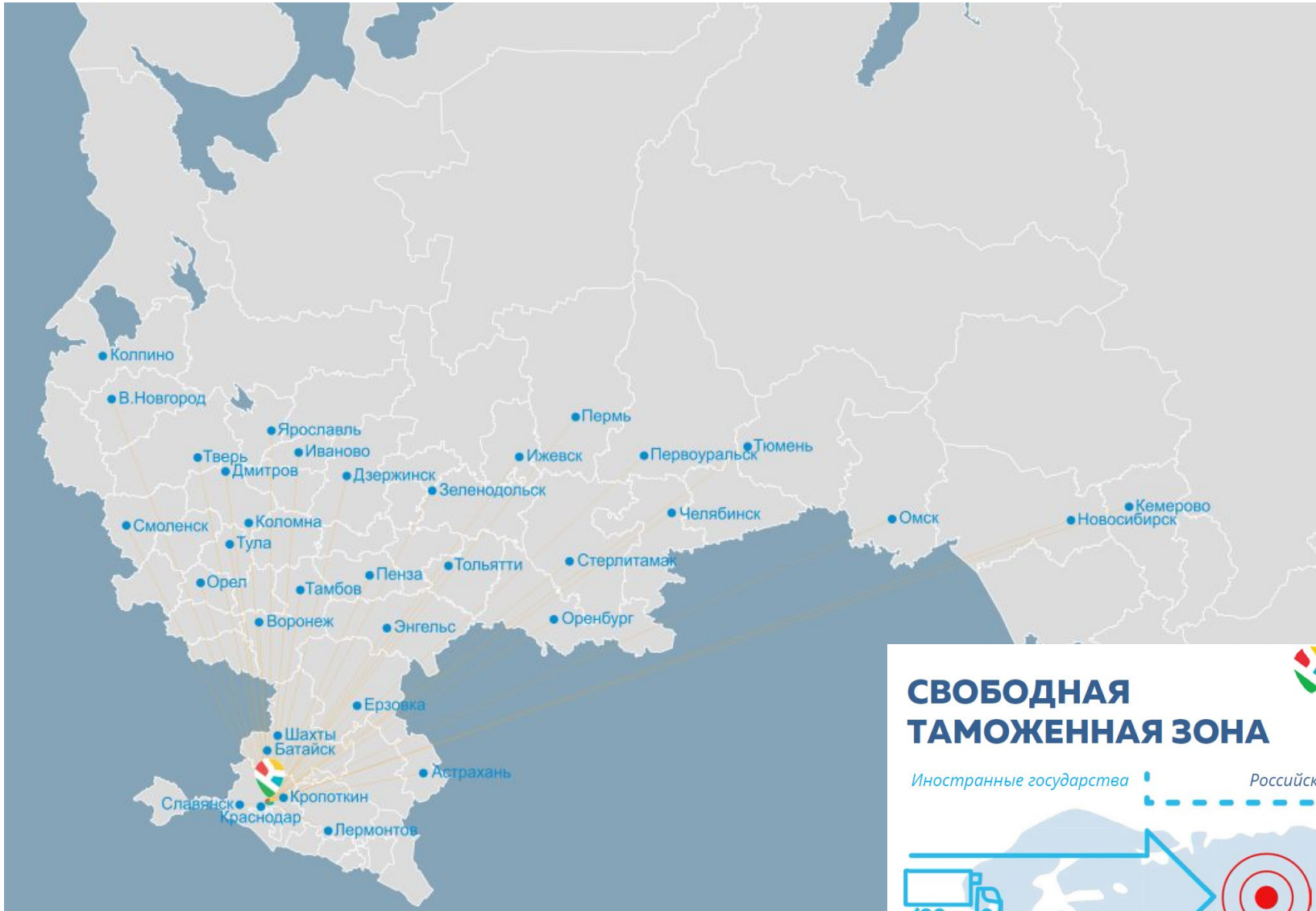
Объекты инфраструктуры Индустриального парка "Краснодар"

Наименование объекта	Наименование работ	Выполнение %	Запуск объекта
Энергоцентр	Завершение строительно-монтажных работ по благоустройству территории.	90%	Август 2017
	Начаты пусконаладочные работы.		
Водозаборный узел	Завершение строительно-монтажных работ по благоустройству территории.	90%	Август 2017
	Начаты пусконаладочные работы.		
Очистные сооружения ливневых стоков	Получено положительное заключение экспертизы проектной документации объекта.	7%	Декабрь 2017
	Заклучены договора на поставку технологического оборудования.		
	Начаты строительно-монтажные работы.		
Очистные сооружения хозяйственно-бытовых и промышленных стоков	Получение заключения экспертизы проектной документации объекта.	3%	Апрель 2018
	Заклучены договора на поставку технологического оборудования.		
Хладоцентр предприятия по производству мучных кондитерских, бараночно-сухарных и макаронных изделий	Проработка проектных решений.	2%	Февраль 2018
	Заклучены договора на поставку технологического оборудования, договора ген.подряда.		

Выполненный объем строительных работ (фото так же как и по объектам)



Наше будущее!



СВОБОДНАЯ ТАМОЖЕННАЯ ЗОНА

Иностранное государство

Российская Федерация



Ввоз оборудования



ОЗЗ "Краснодар"

0%

НДС
ВВОЗНАЯ ПОШЛИНА