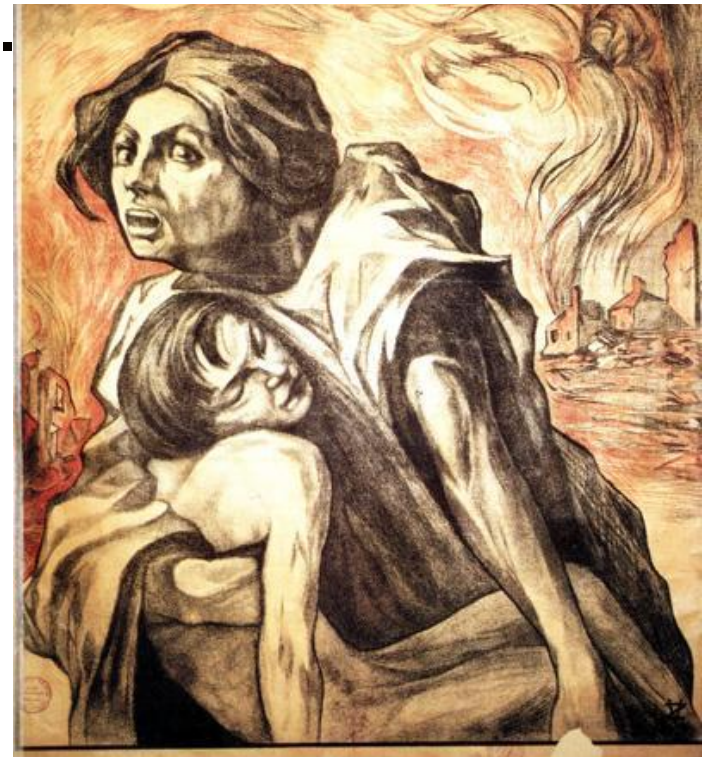


Гражданская война в России: причины, этапы, участники.

1917(1918) -1922(1920)гг.

Гражданская война

- Организованная вооружённая борьба за власть между классами и социальными группами внутри страны.



Причины Гражданской войны.


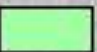
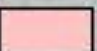
1. Обострение социально-экономических и политических противоречий в результате смены власти и изменения формы собственности:

борьба буржуазии и помещиков за власть и собственность против большевиков и их социальной опоры – пролетариата и беднейшего крестьянства.

Причины Гражданской войны.


2. Крах демократической альтернативы после разгона Учредительного собрания (январь 1918 г.)
3. Неприятие частью российского общества Брестского мира с Германией (март 1918 г.).
4. Экономическая политика большевиков в деревне весной-летом 1918 г.
5. Антирелигиозная политика большевиков

Территориальные потери России по условиям Брестского мира

-  Граница России на 1.8.14
-  Территории, отторгнутые от России по условиям Брестского мира
-  Территории, с которых выводились русские войска



Идеология участников Гражданской войны

<p>Красные</p>		<p>Белые</p>	
<p>«Пролетарии всех стран, соединяйтесь!»</p>	<p>«С нами Бог!» «За Русь святую!»</p>		
<p>«За власть Советов!»</p>	<p>«Лучше смерть, чем гибель Родины!»</p>		
<p>«Смерть буржуазии и ее приспешникам!»</p>	<p>«Смерть советникам!»</p>		

«Свои» и «чужие» в Гражданской войне

- «Красные» - большая часть рабочих, городская и сельская беднота, некоторая часть офицерства и интеллигенции
- «Белые» - крупная промышленная и финансовая буржуазия, помещики, значительная часть офицерства, часть высококвалифицированной интеллигенции, незначительная часть пролетариата
- «Колебавшиеся» - мелкая буржуазия, крестьянство, часть офицерства и значительная часть интеллигенции.

Различные точки зрения на время начала Гражданской войны

**Начало
Гражданской
войны**

Февраль 1917
свержение
самодержавия

Октябрь 1917
приход
большевиков
к власти

Май 1918 - мятеж
Чехословацкого
корпуса
в России

Основные этапы Гражданской войны

1. Май - ноябрь 1918 г. – открытое военное противостояние между большевиками и их противниками.
2. Ноябрь 1918 – март 1919 г. – период противоборства регулярных красных и белых армий. Фронтная война, красный и белый террор. Активизация интервенции.
3. Март 1919 – март 1920 г. - Период военного поражения белых армий.
4. Апрель – ноябрь 1920г. – советско-польская война. Разгром белых войск. Первая волна эмиграции.
5. 1920-1922 гг. – «малая Гражданская война»: восстания крестьян.

Интервенция - насильственное вмешательство одного или более государств во внутренние дела суверенного государства

