

# Спецрежимы в **2022** году: новые способы налоговой оптимизации **17.11.2021**

**Владислав Донченко**

Партнер налоговой практики  
ЮК Лекс Альянс

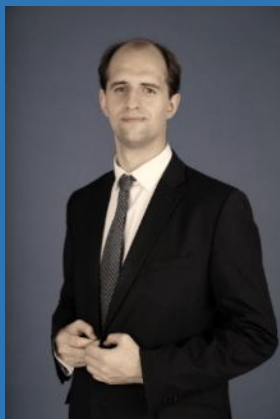
**Артур Леер**

Управляющий партнер  
ЮК Лекс Альянс

## Для вас выступают

### Владислав Донченко

Партнер налоговой практики ЮК «Лекс Альянс»



- ✓ Эксперт по российскому и международному налогообложению
- ✓ Эксперт Ассоциации международных налоговых консультантов (АИТС)
- ✓ Член правового комитета Ассоциации экспортеров и импортеров

E: [donchenko@lexalliance.ru](mailto:donchenko@lexalliance.ru)

T: +7 (991) 443-42-35

### Артур Леер

Управляющий партнер ЮК «Лекс Альянс»



- ✓ Эксперт по российскому и международному налоговому и корпоративному праву
- ✓ Член Ассоциации юристов России
- ✓ Председатель правового комитета Ассоциации экспортеров и импортеров

E: [leer@lexalliance.ru](mailto:leer@lexalliance.ru)

T: +7 (968) 868-88-89

## О чем пойдет речь

### Блок 1

УСН 2.0 и другие налоговые новеллы 2021-2022

### Блок 2

Тренды налогового контроля и его основные направления в 2022 году

### Блок 3

Типичные ошибки на спец. режимах. Налоговая безопасность бизнеса

### Блок 4

Законная налоговая оптимизация на спец. режимах

## Блок 1. УСН 2.0 и другие налоговые новеллы 2021-2022 (1/4)

### УСН 2.0 (УСН-онлайн) (1/3). Ключевые положения

#### Сроки внедрения

- **ИЮЛЬ 2022:** Москва и МО, Калужская обл. и Татарстан. **1 ЯНВАРЯ 2024 г.** — Россия

#### Новые свободы для бизнеса

##### Плательщикам УСН 2.0 можно будет забыть про:

- Расчёт налога по УСН
- Уплату страховых взносов, сдачу 4-ФСС, отчетности по НДФЛ
- Сдачу и ведение бухучета и КУДИР (книга учета доходов и расходов)
- Спецценку условий труда
- Предоставление сотрудникам имущественных и социальных вычетов
- При объекте «доходы – расходы» можно будет учесть все расходы кроме расходов по ст. 270 НК РФ

#### На что обратить внимание

- Информацию о заработных платах и удержанных суммах НДФЛ надо будет подавать **в банк**
- Не допускается применение пониженных региональных ставок по УСН
- Не допускается иметь «обособки»
- УСН 2.0 нельзя совмещать с другими режимами налогообложения
- Не допускается оказывать услуги агентов, поручителей, комиссионеров
- Запрещается нанимать в штат нерезидентов и сотрудников с «досрочной» пенсией
- Запрещается работать в рамках договора простого или инвестиционного товарищества, доверительного управления имуществом или концессионного соглашения

Блок 1. УСН 2.0 и другие налоговые новеллы 2021-2022 (2/4)

## УСН 2.0 (УСН-онлайн) (2/3). Отличия от УСН 1.0

Критерий	УСН 1.0	УСН 2.0
Объекты налогообложения	«доходы» и («доходы – расходы»)	«доходы» и («доходы – расходы»)
Ставка	6% (8%) и 15% (20%)	8% и 20%
Минимальный налог	1%	3%
Максимальная численность	100 человек	5 человек
Максимальный доход	150 млн. рублей (200 млн. рублей)	60 млн. рублей
Налоговый период	год	месяц
Зарплата	наличная и безналичная	только безналичная
Обслуживающий банк	Любой	только из списка ФНС
Расчет налога	Самостоятельно	ИФНС

## УСН 2.0 (УСН-онлайн) (3/3). Особенности учета доходов, расходов

---

### Учет доходов и расходов

- Доходы и расходы отражаются в личном кабинете налогоплательщика
- Источники информации о доходах и расходах:
  - онлайн ККТ,
  - банк,
  - ручной ввод
- В расходах подлежат учету все затраты, направленные на получение дохода, кроме поименованных в ст. 270 НК РФ

---

### Уплата налога

- Налогоплательщики смогут воспользоваться единым налоговым платежом (законопроект № 1141868-7)

## Блок 1. УСН 2.0 и другие налоговые новеллы 2021-2022 (4/4)

### Важные законопроекты на рассмотрении

---

#### Отмена деклараций по УСН для объекта «доходы» при условии применения онлайн-ККТ

- Для перехода на новый порядок исчисления налога налогоплательщику необходимо будет через ЛКН направить в инспекцию уведомление с указанием даты перехода и применяемой налоговой ставки.
- Налогоплательщики будут вправе не вести книгу учета доходов и расходов.
- Сумма налога (авансовых платежей) будет исчисляться налоговым органом с учетом ее уменьшения на суммы, в частности, страховых взносов, уплачиваемых на обязательное пенсионное, медицинское и социальное страхование, торгового сбора, пособий по временной нетрудоспособности.

[Проект Федерального закона N 875583-7](#) (законопроект проходит второе чтение)

---

#### Единый налоговый платеж

- Период применения: только с 1 июля по 31 декабря 2022 года включительно
- Порядок применения для компании (ИП):
  - пройти совместную сверку расчетов с ИФНС
  - подать заявление о переходе на ЕНП в период с 1 по 30 апреля 2022 года
- Организации и ИП, перешедшие на ЕНП, должны будут представлять в ИФНС специальное уведомление об исчисленных суммах налогов и взносов за пять дней до установленного срока их уплаты.
- **Всем организациям и ИП (!)** планируется разрешить засчитывать переплату по налогам в счет уплаты страховых взносов

[Проект Федерального закона № 1141868-7](#) (законопроект прошел третье чтение)

## Блок 2. Тренды налогового контроля и его основные направления в 2022 году (1/3)

### Развитие налогового администрирования

---

#### ОННП 2022-2024

- Предоставление права «налогам» применять предварительные обеспечительные меры для борьбы со схемами сокрытия недобросовестными плательщиками своего имущества и вывода активов
- Введение порядка обращения взыскания задолженности организаций и ИП по налогам и взносам на денежные средства (драгоценные металлы) на счетах в банках дебиторов плательщиков-должников
- Предоставление «налогам» права применения обеспечительных мер в виде запрета на отчуждение (передачу в залог) имущества без согласия налогового органа и приостановления операций по счетам в банке налоговым органом
- Предоставление «налогам» права на частичную отмену (замену) принятой налоговым органом обеспечительной меры в случае частичного исполнения плательщиком решения «налога»
- Внедрение института электронной банковской гарантии, которая будет поступать в налоговые органы непосредственно от гарантов (банков)



## Блок 2. Тренды налогового контроля и его основные направления в 2022 году (2/3)

# ТРАНСФОРМАЦИЯ НАЛОГОВОГО КОНТРОЛЯ

Выявление скрытой налоговой базы

- **Совместные контрольные мероприятия ФНС России и ФТС России**
- Борьба с уклонением от налогообложения в сельском хозяйстве, автомобильных грузоперевозках, **ТЭО**
- Трансфертное ценообразование (ТЦО), операции с взаимозависимыми лицами
- **Международный обмен информацией**, КИКи
- Внедрение АИС Налог 3, контроль за льготами

Дистанционный контроль

- Контроль применения ККТ через АИС Налог 3, внедрение оперативного контроля
- **Национальная система прослеживаемости товаров**
- Автоматизированный контроль за автообменом финансовой информацией
- **Автообмен с налоговыми органами СНГ**
- Единый реестр населения (ФГИС ЕРН), ФГИС ЕГР ЗАГС

Досудебное урегулирование

- Автоматизация обжалования через ЛК Налогоплательщика
- Рассмотрение жалобы через ВКС

## Блок 3. Тренды налогового контроля и его основные направления в 2022 году (3/3)

# РИСК-ОРИЕНТИРОВАННЫЙ ПОДХОД

- Обеление экономики в РФ
- ПП «Контроль НДС» вместо АСК «НДС-2», АИС «НАЛОГ-3»
- Онлайн-мониторинг налога на прибыль (по аналогии с НДС)
- Глубокий предпроверочный анализ
- Побуждение к добровольному уточнению налоговых обязательств
- Тематически выездные проверки (доля тематических ВМП 50%)
- Средний «чек» проверки в Москве – 38 млн. рублей

### Программные комплексы ФНС

- АИС НАЛОГ-3
- ПК «Контроль НДС» (ранее АСК «НДС-2»)
- «ВМП-Отбор» (подсистема АИС «Налог-3»)
- ПИК «Доход», ПИК «Однодневка», ПИК «Таможня», ПИК «Схемы»

концепция «Оптимальная модель»

Показатели деятельности

Контрагенты

Высокорисковые операции

Зарубежные связи

## Блок 3. Типичные ошибки на спец. режимах. Налоговая безопасность бизнеса (1/10)

### Источники налоговых рисков в рамках ЕСХН

#### Неверное распределение расходов по периодам

Пример: невключение отдельных расходов в первоначальную стоимость ОС и их единовременное списание

#### Сделки с недобросовестными контрагентами, фиктивный документооборот

Пример: Постановление АС ЗСО от 08.05.2019 № Ф04-1710/2019

#### Несвоевременная подача уведомления о применении ЕСХН

Применение ЕСХН при нарушении сроков подачи уведомления влечет признание применения ЕСХН неправомерным

#### С/х расходы сверх нормативов Отсутствие документального подтверждения расходов

Расходы на семена, удобрения, корма без учета нормативов их использования будут исключены из налоговой базы

#### Аутсорсинг производства с/х продукции

Утрата ЕСХН при передаче животных и оборудования в аренду 3-му лицу и выполнение исключительно функций продавца  
Постановление Президиума ВАС от

#### Доля с/х выручки менее 70%

Невключение отдельных не с/х доходов в расчет доли с/х выручки  
Пример: снижение доли с/х выручки при продаже основных средств

## Блок 3. Типичные ошибки на спец. режимах. Налоговая безопасность бизнеса (2/10)

### Источники налоговых рисков: земельный налог

Фактическое использования земельного участка не соответствует условиям применения пониженной ставки налога

Занижение налоговой базы в результате неполного отражения в декларации имеющихся земельных участков

Ошибочное применение пониженной ставки к участкам, для которых пониженная ставка не применяется

### Основной риск налоговый риск с/х предприятий в рамках земельного налога

Утрата права на применение пониженной ставки по земельному налогу

Экономический смысл пониженной ставки в отношении отдельных категорий земель: стимулирование развития отдельных видов деятельности.

Неиспользование и/или использование земельного участка по другому назначению рассматривается как злоупотребление и влечет лишение права на льготу (Определение ВС РФ от 06.03.2015 № 306-КГ14-8182).

## Блок 3. Типичные ошибки на спец. режимах. Налоговая безопасность бизнеса (3/10)

### Примеры налоговых споров (1/2)

Фактическое использования земельного участка не соответствует условиям применения пониженной ставки налога

#### **А82-20956/2020 «Агрофирма Княжево» - в пользу налогового органа**

Пригодность земельного участка для выпаса скота или иной с/х деятельности без фактической деятельности на участке влечет утрату права на льготную ставку налога

#### **А49-7353/2018 ИП Подложенов В.В. – в пользу налогоплательщика**

Если нет возможности полноценно использовать с/х земли, лучше сдать ее в аренду тому, кто будет вести на ней реальную деятельность, так как это снизит риск доначислений. Факт аренды и использования земель арендатором должен быть

#### **А63-4465/2020 «Сельскохозяйственный племякхолхоз «Россия»**

Перед проведением на с/х участке работ, не относящихся к с/х деятельности, участок для таких работ следует выделить в отдельный объект недвижимости, чтобы не рисковать пониженной ставкой по всему участку

#### **А28-16743/2019 ИП Кочкин О. Н. - в пользу налогового органа**

Простая перепродажа земельных участков, подпадающих под пониженную ставку, исключает ее применение; фактическое надлежащее использование участков – обязательное условие для применения пониженной ставки

#### **А05П-376/2020 АО "Мясопродукты" – в пользу налогового органа**

Деятельность на земельном участке может косвенно относиться к с/х деятельности (убой и первичная переработка скота, полученного от 3-х лиц), подпадающей под пониженную ставку, но не давать на нее право.

## Примеры налоговых споров (2/2)

Занижение налоговой базы в результате неполного отражения в декларации имеющихся земельных участков

### Дело №А15-435/2019 ООО «Махачкалинское взморье» - в пользу налогового органа

Налоговые льготы на местном уровне могут предоставляться исключительно на основании соответствующего акта представительного органа местного самоуправления. Инвестиционные соглашения не относятся не относятся к таким актам.

Ошибочное применение пониженной ставки к участкам, для которых пониженная ставка не применяется

### Дело А41-37612/2020 Гаражный потребительский кооператив № 20 - в пользу налогового органа

При применении пониженной ставки налога не следует опираться предположения. Необходимо получить основанное на нормативных актах подтверждение законности таких действий во избежание налоговой ответственности.

## Блок 3. Типичные ошибки на спец. режимах. Налоговая безопасность бизнеса (5/10)

### Источники налоговых рисков на ПСН (1/2)

#### Превышение допустимой численности

ПСН допускается применять, если численность сотрудников не превышает 15 человек

**Пример:**  
Привлечение самозанятых или ИП

#### Ведение нескольких видов деятельности без покупки патента по каждому виду

**Пример:**  
Ремонт и тех. обслуживание а/м + Розничная торговля

#### Искажение физических показателей деятельности

**Примеры:**  
фактическое число транспортных средств больше заявленного; подмена работников «самозанятыми»; искажение площади торгового зала

#### Пропуск сроков уплаты налога

##### Последствие:

Отказ в получении следующих патентов

#### Неподача деклараций за «беспатентный» период

Непредставление нулевой декларации по НДФЛ и НДС либо ЕУД влечет штраф 1000 рублей за декларацию

#### Разделение дохода по одному ОКВЭД в ПСН и УСН

Не допускается совмещать УСН и ПСН по патентному виду деятельности *(кроме случаев разных площадей торговых залов)*

#### Совмещение ПСН и УСН

- Отсутствие отдельного учета доходов и расходов на ПСН и УСН
- Указание некорректного режима
- Учет в УСН расходов, относящихся к ПСН
- Общий персонал (кассир, бухгалтер) включаются в УСН и

#### Прочие источники рисков:

- Реализация отдельных товаров
- Реализация товаров и услуг в регионе, где не получен патент
- Неподача заявления об утрате права на ПСН в течение 10 календарных дней

## Блок 3. Типичные ошибки на спец. режимах. Налоговая безопасность бизнеса (6/10)

### Источники налоговых рисков на ПСН (2/2)

Товары, реализация которых не относится к розничной торговле

- **Отдельные подакцизные товары:** автомобили легковые; мотоциклы с мощностью двигателя свыше 112,5 кВт (150 л.с.); автомобильный бензин; дизельное топливо; моторные масла; прямогонный бензин.
- **Реализация в барах, ресторанах, кафе и других объектах общепита:** продукты питания и напитки, в том числе алкогольные в упаковке и в розлив
- Газ
- Грузовые и специальные автомобили, прицепы, полуприцепы, автобусы
- Товары по образцам и каталогам вне стационарной торговой сети (в том числе в виде почтовых отправок (посылочная торговля), а также через телемагазины, телефонную связь и компьютерные сети),
- Лекарственные препараты по льготным (бесплатным) рецептам
- **Маркируемые товары:** лекарственные препараты, обувные товары и предметы одежды, принадлежности к одежде и прочие изделия из натурального меха



## Блок 3. Типичные ошибки на спец. режимах. Налоговая безопасность бизнеса (7/10)

### Типичные претензии по УСН (1/2)

#### Оспаривание права на применение УСН

- Неподача уведомления о применении УСН при регистрации или начале применения УСН при переходе с другого режима, при смене объекта Н/О
- «Пробитие» пороговых значений или нарушении иных ограничений для «упрощенцев»
- Признание «обособки» филиалом
- Пробитие порога в 25% по доле корпоративного участия в капитале
- Осуществление деятельности, в отношении которой УСН не применяется

#### Оспаривание учета в расходах затрат, не включенных в перечень (п. 1 ст. 346.16 НК РФ)

- Участие в конкурсных торгах (тендерах)
- Услуги кадровых агентств по поиску персонала и расходы на публикации объявлений о вакансиях
- Премия продавца покупателю за выбранный объем товаров
- Расходы на обеспечение нормальных условий труда и мер по технике безопасности
- Расходы по подготовке и переподготовке кадров

## Блок 3. Типичные ошибки на спец. режимах. Налоговая безопасность бизнеса (8/10)

### Типичные претензии по УСН (2/2)

#### Занижение суммы доходов

- Просроченная кредиторская задолженность
- Безвозмездно полученное право пользования имуществом
- Безвозмездно полученное имущественное право

#### Неуплата НДС, если очень «захотелось» / попросили выставить счет -фактуру

- Применение УСН освобождает от уплаты НДС
- Несмотря на УСН ООО / ИП выставляет счет-фактуру и выделяет НДС в документах, делая себя обязанным его заплатить и сдать декларацию по НДС
- «Упрощенец» может подставить покупателя, так как у него этот вычет скорее всего «слетит»

#### Занижение налога на курсовые разницы, если нет движения по р/с

- Переоценка валютных ценностей и требований (обязательств) в иностранной валюте, не производится (п. 5 ст. 346.17 НК РФ).

## Топ 5 самых опасных схем с УСН

Необоснованное разделение выручки на  
ОСНО / УСН

Вывод персонала на юр. лицо / ИП на УСН

Вывод ОС на отдельное юр. лицо на УСН

Реализация / закупка через агента на УСН

Дробление

Блок 3. Типичные ошибки на спец. режимах. Налоговая безопасность бизнеса (10/10)

## СПОСОБЫ СНИЖЕНИЯ НАЛОГОВ, СОПРЯЖЕННЫЕ С РИСКАМИ

Управляющая компания / ИП на УСН, директора магазинов – ИП

Хранитель активов на УСН

Агент/комитент на УСН / ПСН

Перевод непрофильного подразделения на спец. режим

Договор коммерческой концессии (франшизы)

Субарендатор-агент «упрощенец»

Выплата роялти на ИП-управляющего, владельца НМА

Выделение на спец. режимы отдельные розничные подразделения в разных регионах

Переработка давальческого сырья на спец. режиме

Привлечение ИП / «самозанятых» вместо оформления по ТК РФ

«рукава» с НДС и без НДС

## Блок 4. Законная налоговая оптимизация на спец. режимах

# 100% ЛИГИТИМНЫЕ СПОСОБЫ СНИЖЕНИЯ НАЛОГОВ НА СПЕЦРЕЖИМАХ

### Налоговые каникулы для новых ИП (продлены до 01.01.2024)

- Производство, социальная и научная сфера, бытовые услуги, сдача помещений в аренду (см. закон региона);
- применять одну из двух систем налогообложения — УСН и ПСН;
- Доля льготированных доходов не менее 70 % от общего дохода.

### Региональные особенности УСН, ПСН

- Санкт-Петербург для отдельных ОКВЭД: 3% «Доходы», 5% «Доходы – расходы»
- Архангельская область: 4% «Доходы»

### Оптимальный выбор объекта при УСН + УСН 2.0

- Точка разворота в УСН:  $((\text{ставка УСН (Д-Р)} - \text{ставка УСН Д}) / \text{ставка УСН Д-Р}) * 100\%$
- При стандартных ставках 15% и 6% точка разворота 60%
- Точка разворота: критичная доля расходов для смены объекта налогообложения

### Подбор оптимального распределения ОКВЭД

- УСН + ПСН
- ЕСХН + ПСН

## Блок 5. Контакты, вопросы и ответы



**ЛЕКС АЛЬЯНС**  
Юридическая компания



<http://lexalliance.ru/>



[info@lexalliance.ru](mailto:info@lexalliance.ru)



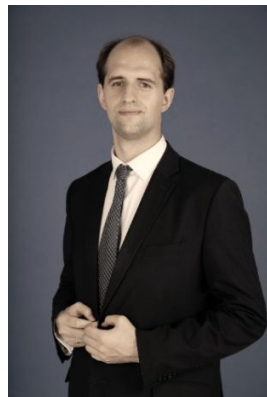
[+7 \(495\) 144-25-17](tel:+7(495)144-25-17)



[127254 Москва, Огородный пр-д., д. 17](#)



**Владислав Донченко**

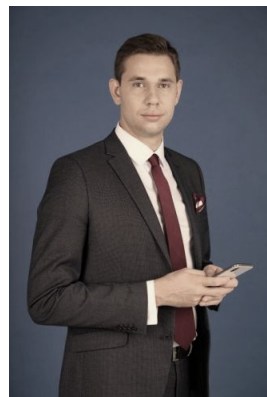


Партнер | Налоговая практика

E: [donchenko@lexalliance.ru](mailto:donchenko@lexalliance.ru)

T: [+7\(991\) 443-42-35](tel:+7(991)443-42-35)

**Артур Леер**



Управляющий партнер

E: [leer@lexalliance.ru](mailto:leer@lexalliance.ru)

T: [+7\(968\) 868-88-89](tel:+7(968)868-88-89)

## ТЕЛЕГРАМ-СООБЩЕСТВО Lex Alliance



Club

- ☐ Еже недельные онлайн и оффлайн встречи
- ☐ Обсуждение актуальных кейсов
- ☐ Статьи экспертов из «Лекс Альянс»
- ☐ Ежемесячные обзоры