

Lyon



Région

Auvergne-Rhône-Alpes



Région
Auvergne
Rhône-Alpes

Auvergne-Rhône-Alpes



La Région

Auvergne-Rhône-Alpes

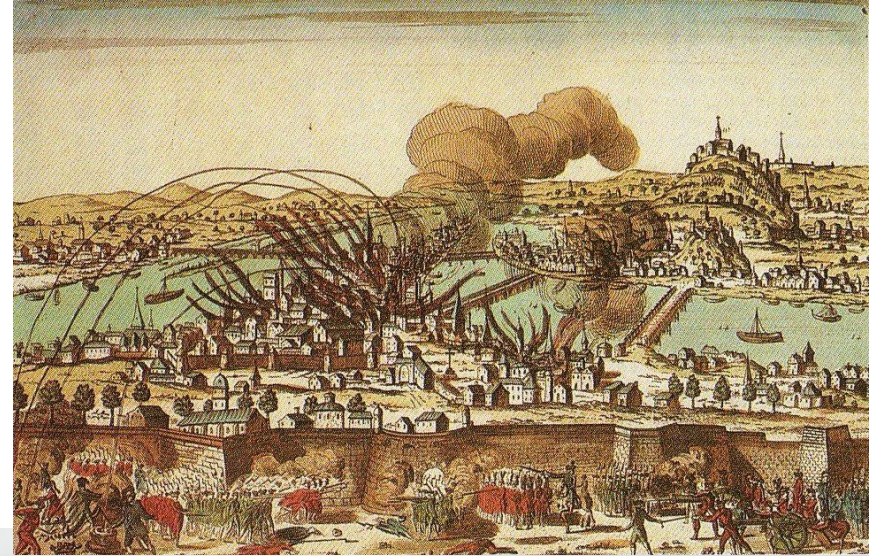
Situation géographique



Climat



Histoire



Curiosités

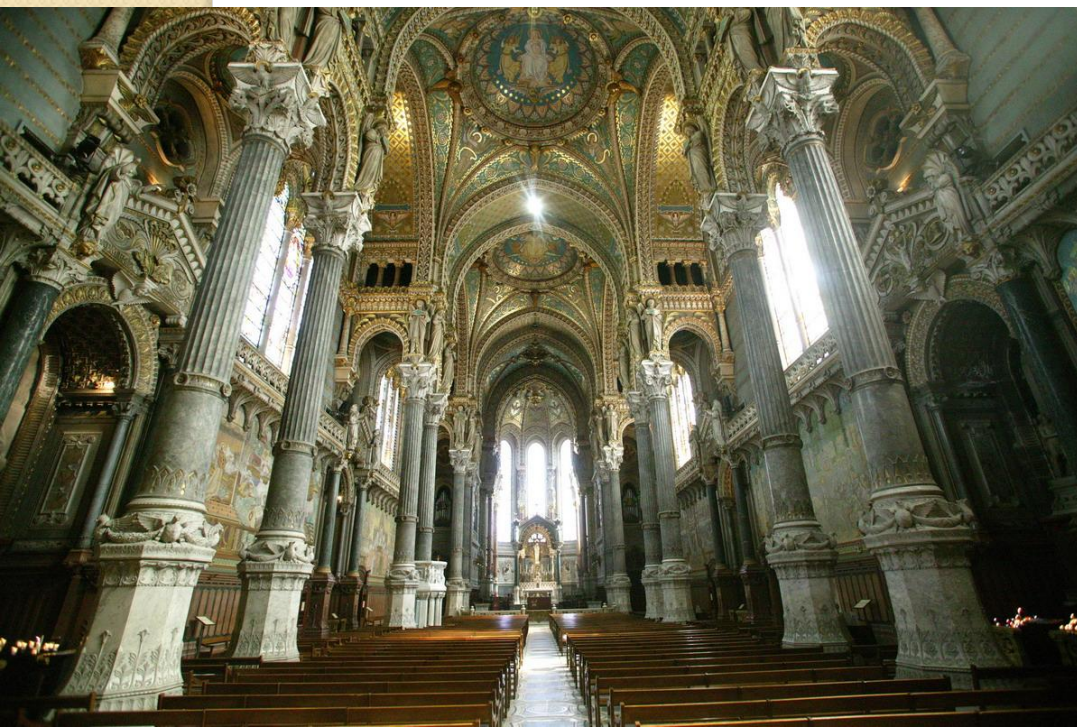
Parmi les principales attractions appartiennent à Lyon:

- Cathédrale de Saint-Jean;
- Basilique Notre-Dame de Fourvière;
- Tour métallique de Fourvière;
- Hôtel-Dieu

Cathédrale de Saint-Jean



Basilique Notre-Dame de Fourvière



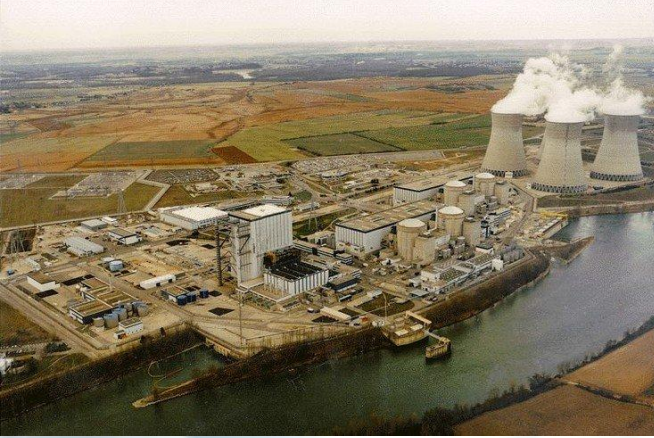
Tour métallique de Fourvière



Hôtel-dieu



Industrie



ukrelektrik.com

Bugey

Cray-Malevil

Saint-Alban

Transport



Saint-Exupéry

Lyon-Bron

Transport



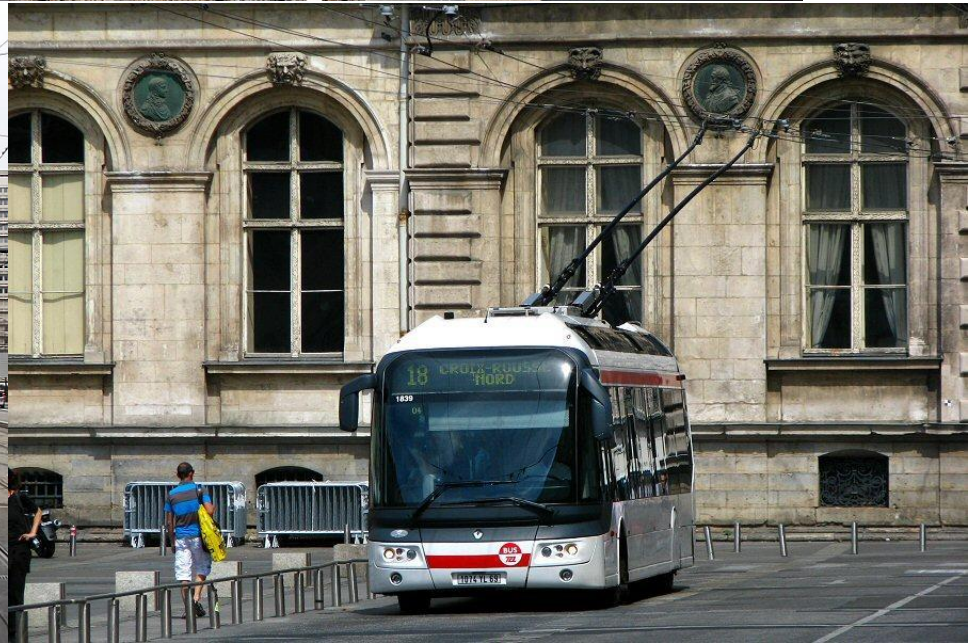
Part-Dieu

Perrache



SYTRAL

Transport



Transport



Les vélos sont disponibles 24 heures sur 24 et 7 jours sur 7.