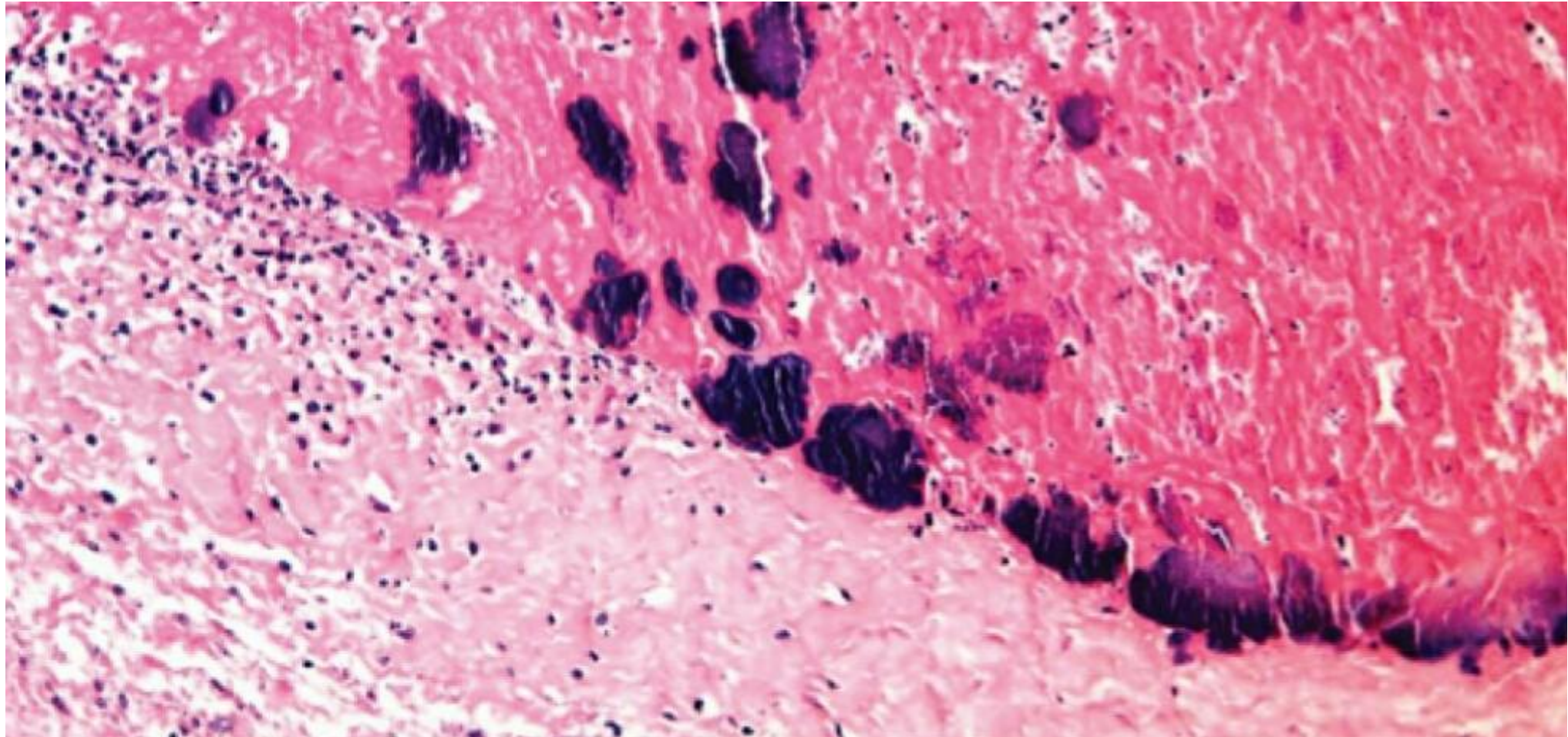


Кардиоваскуляр ная система

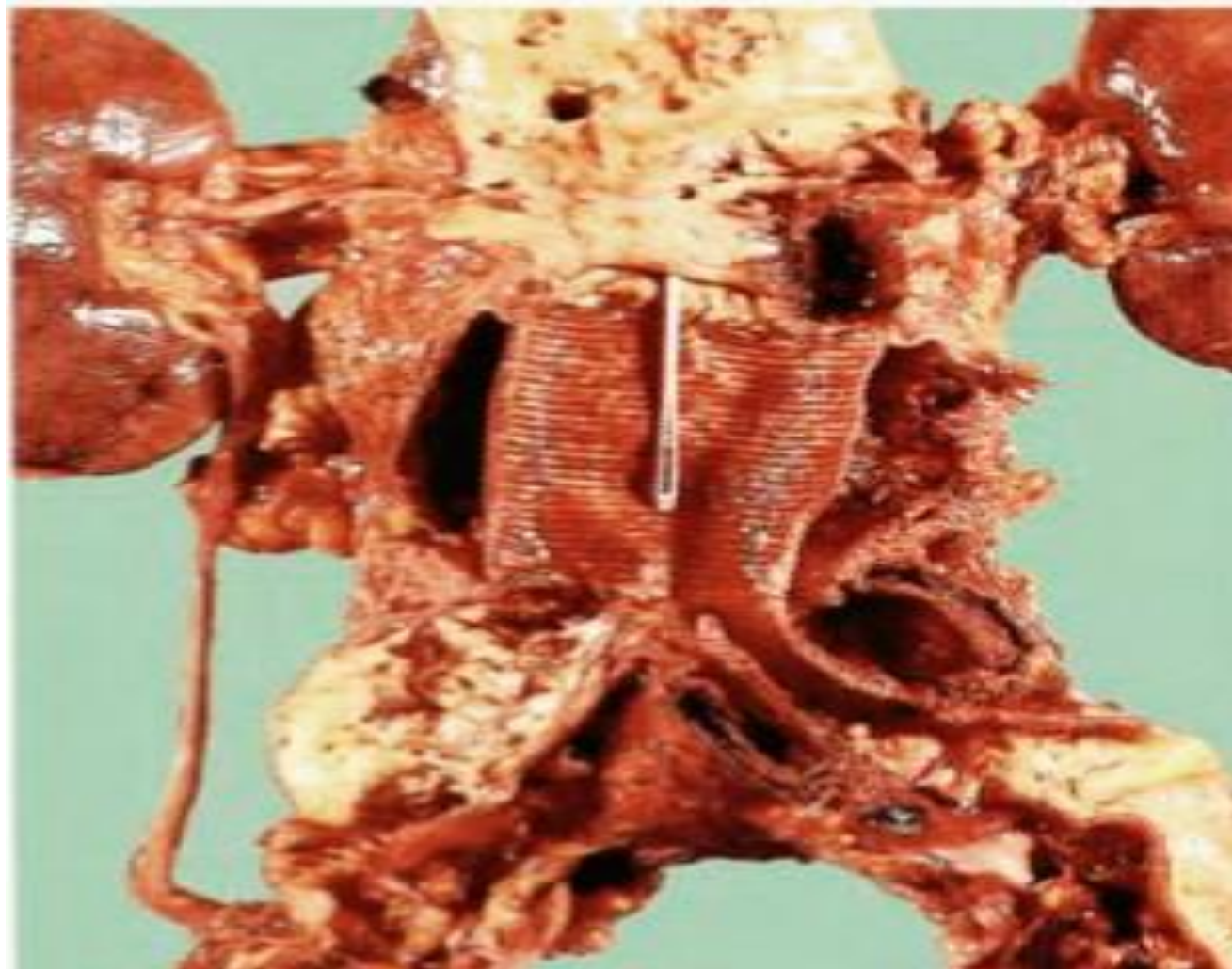
Гистология. Окраска гематоксилином и эозином. Инфекционный (бактериальный) эндокардит



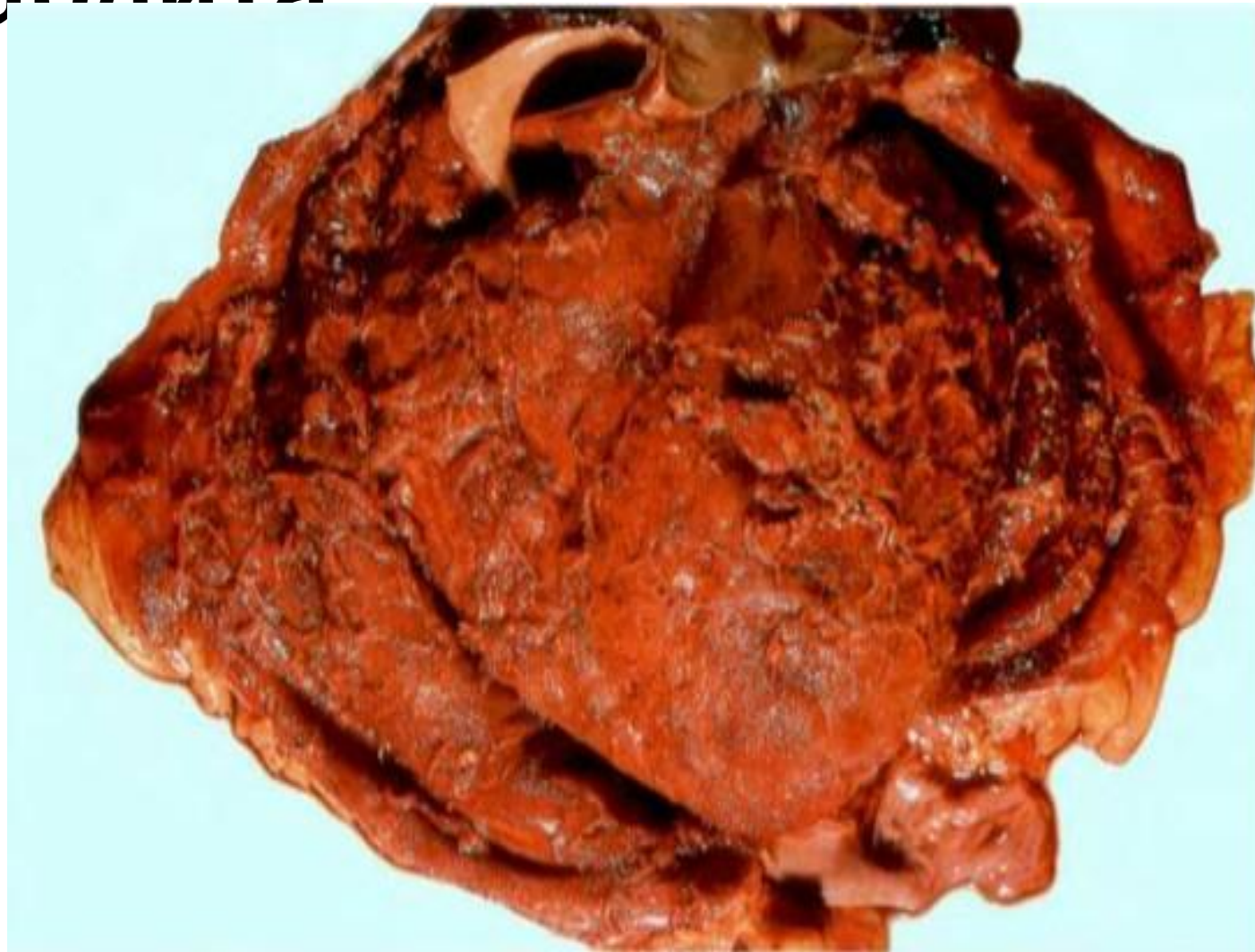
Аневризма брюшной аорты



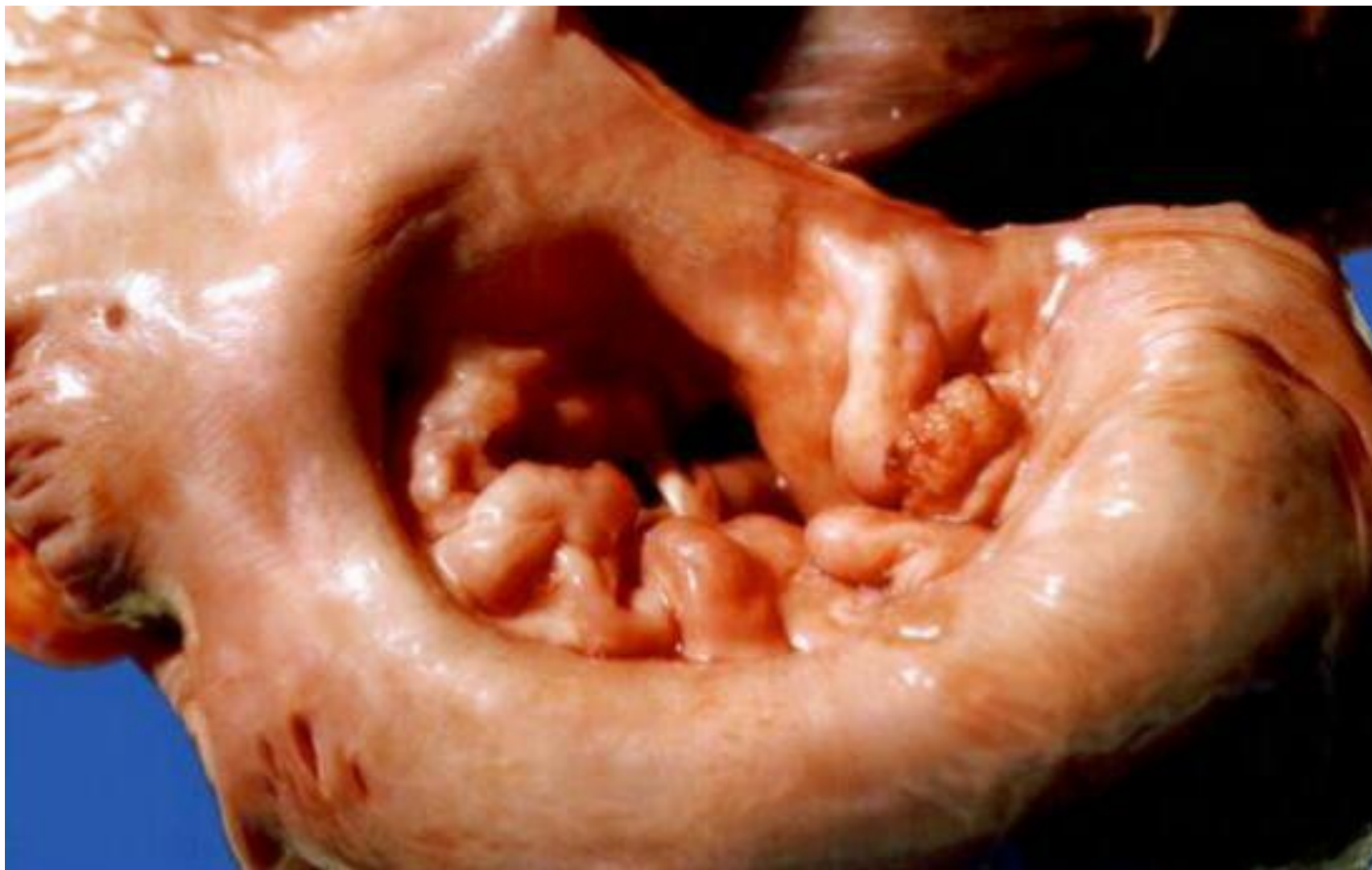
Восстановленная аневризма брюшной аорты



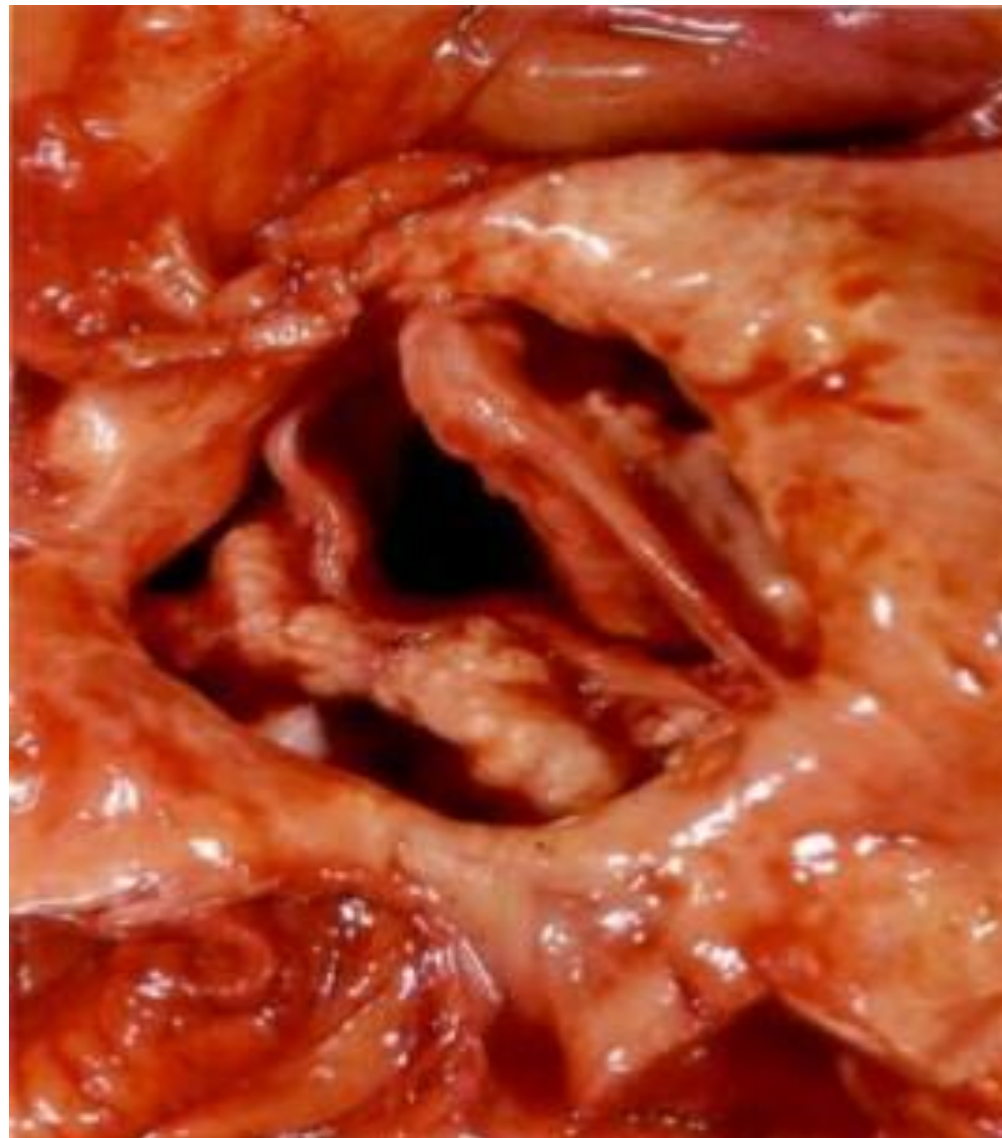
Организация фибринозного перикардита



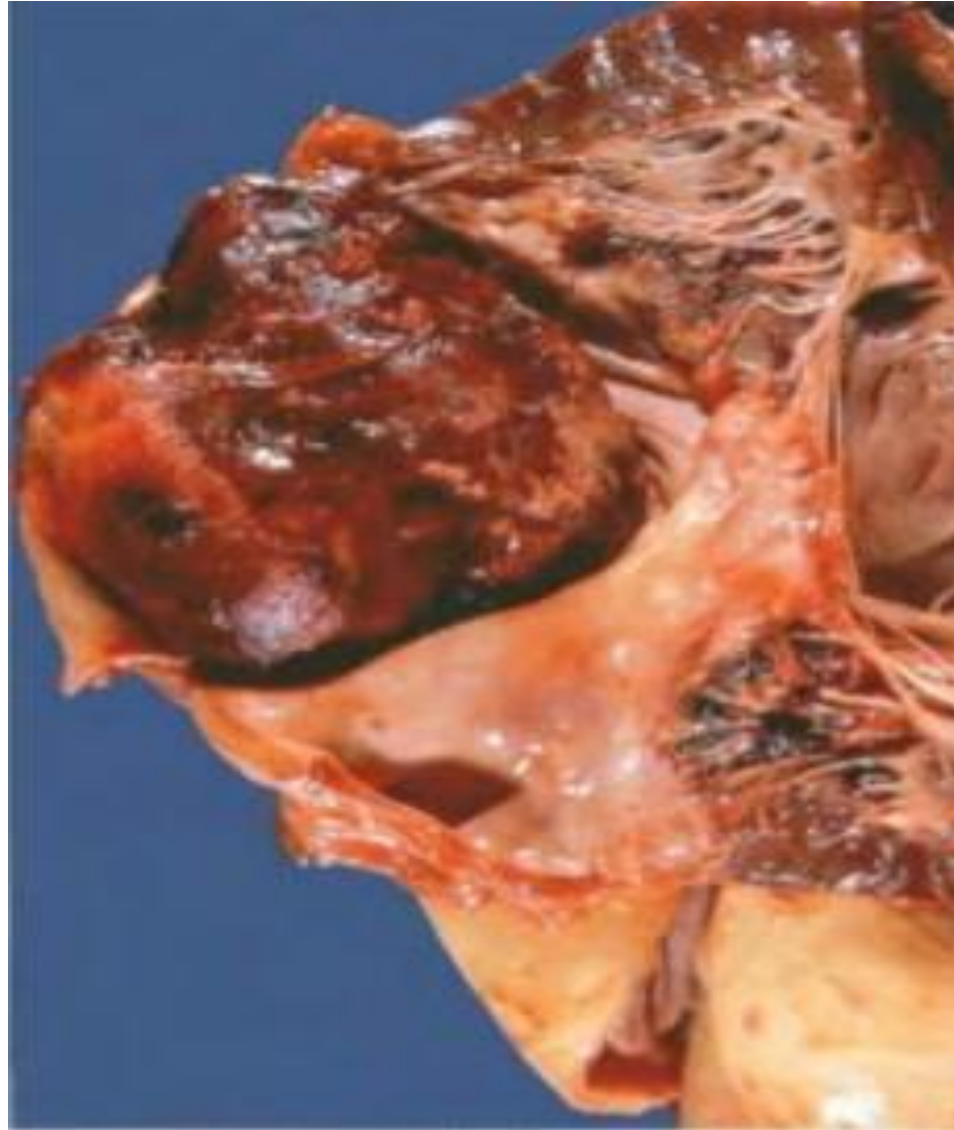
Стеноз митрального клапана



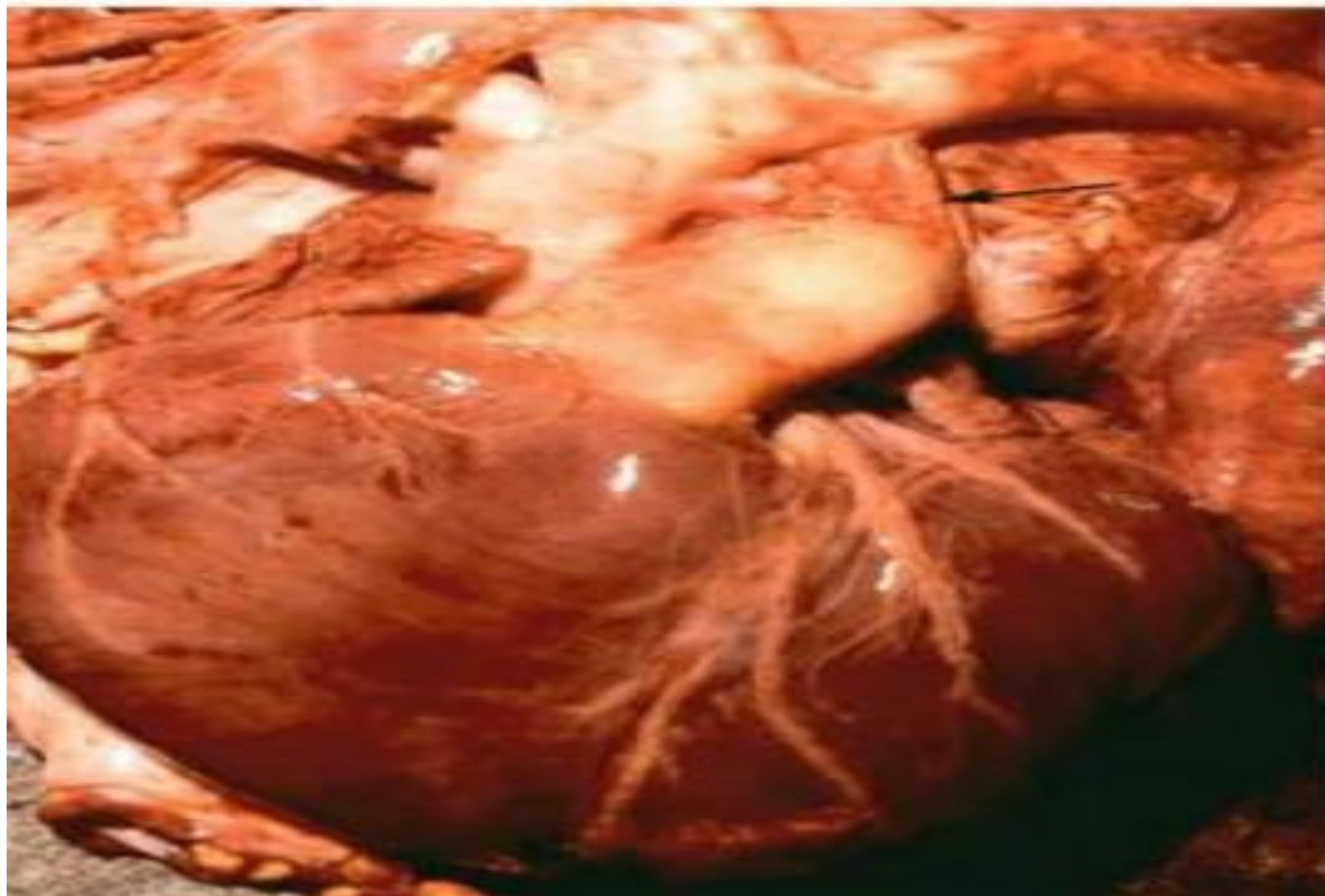
Стеноз аорты



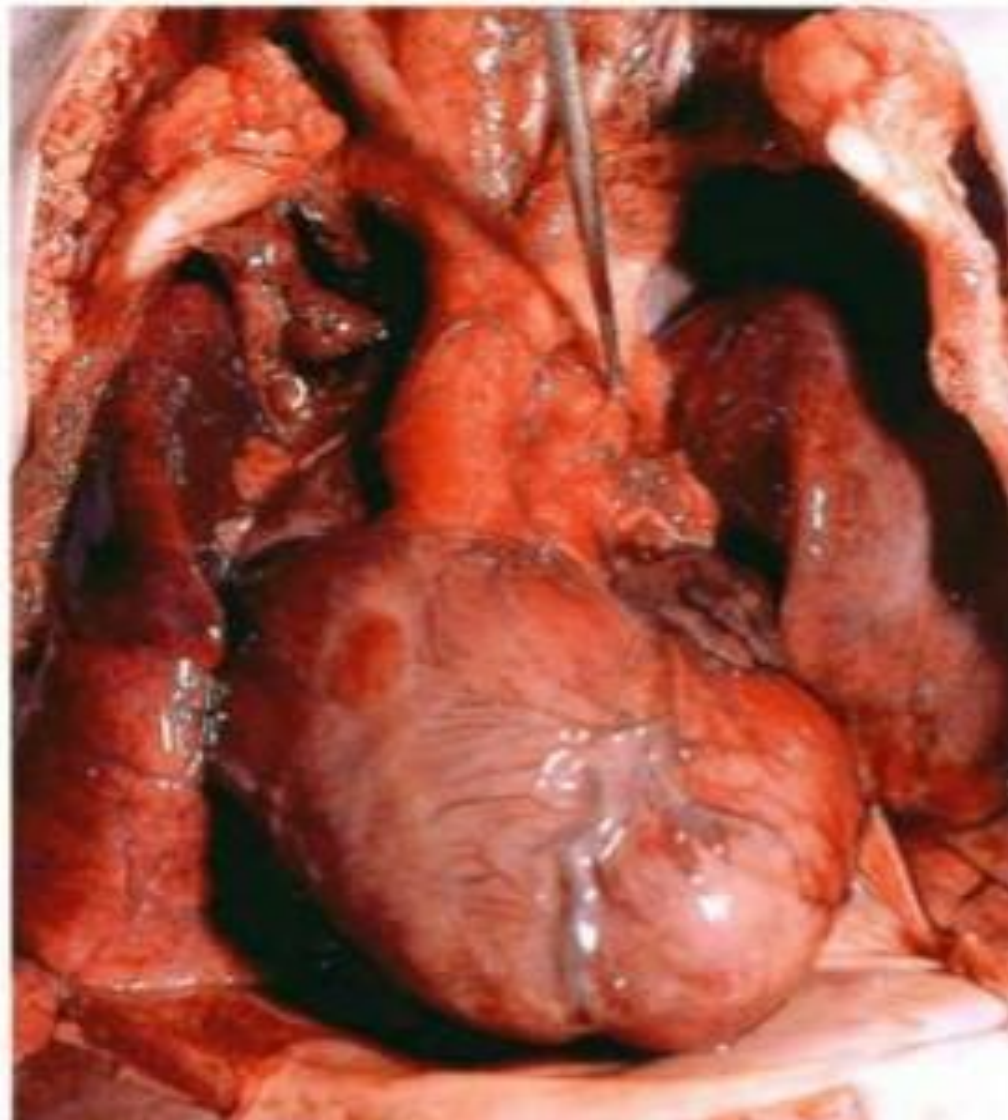
Шаровой тромб в левом предсердии



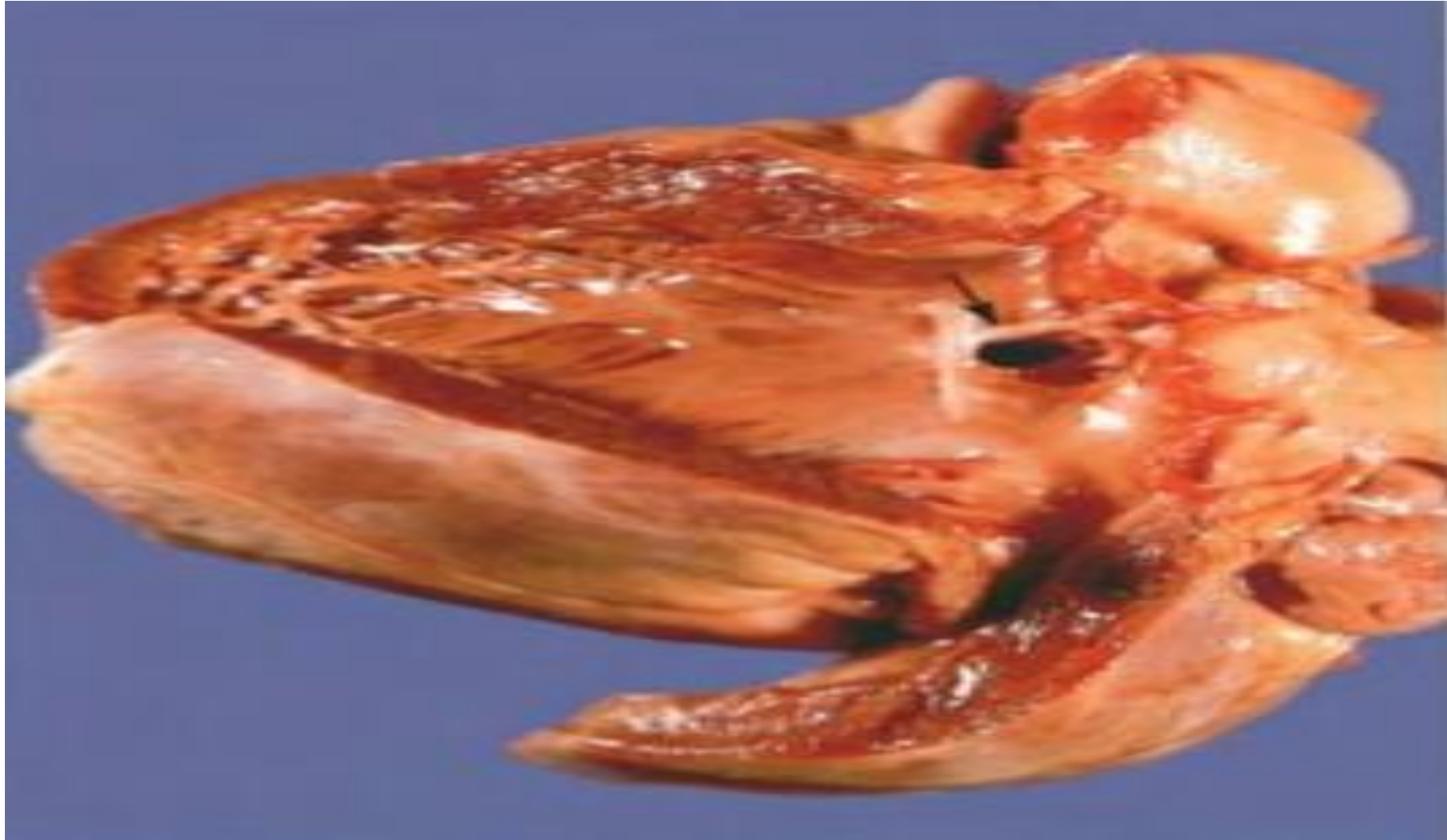
Незаращение Боталлова протока



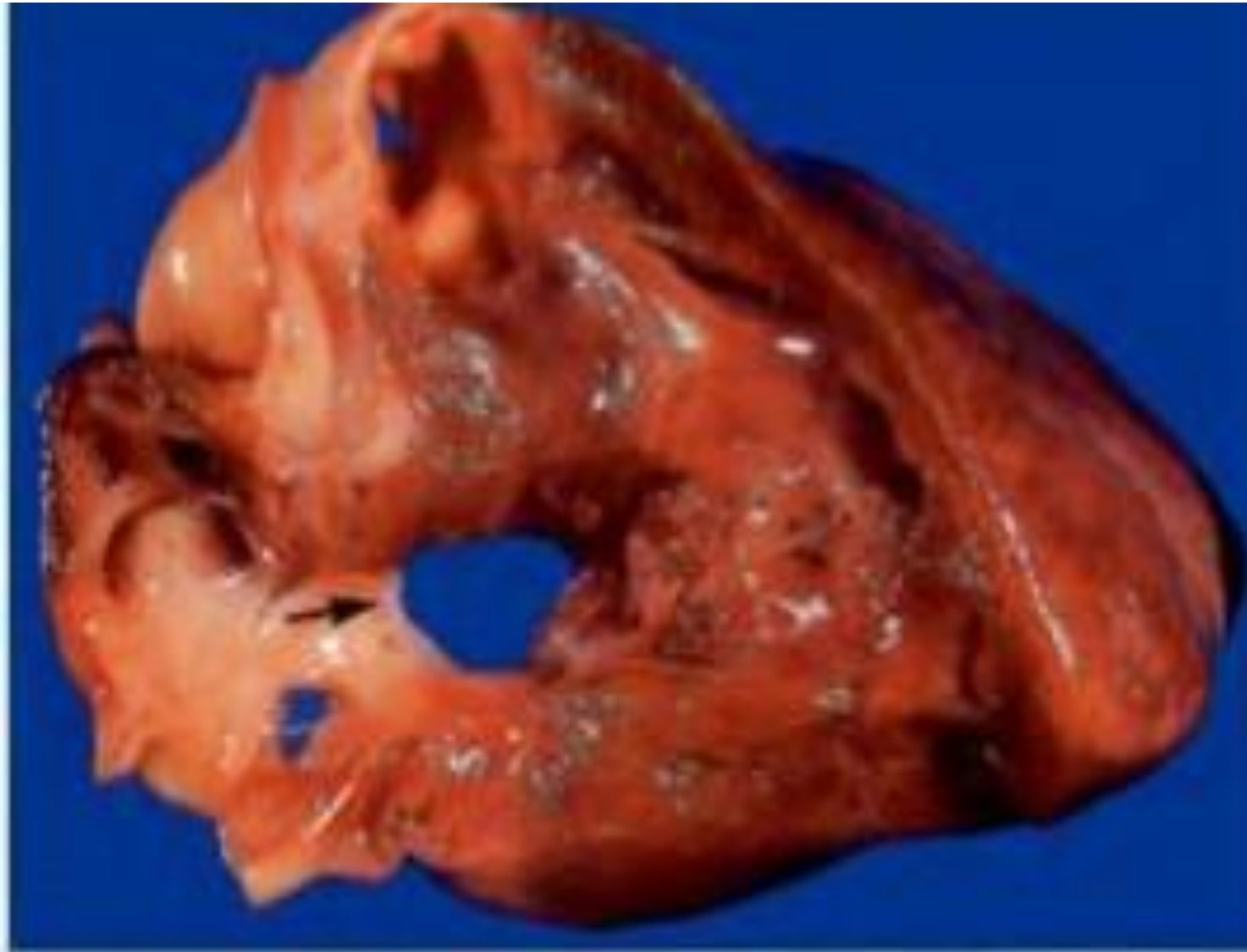
Транспозиция больших сосудов



Дефект межжелудочковой перегородки



Дефект предсердной перегородки



**Дефект межпредсердной перегородки и
расщепление передней створки митрального
клапана**



Фиброэластоз левого желудочка

