

Министерство культуры Свердловской области
Государственное бюджетное профессиональное образовательное учреждение
Свердловской области «Краснотурьинский колледж искусств»

**Отчет о прохождении
производственной педагогической практики на
базе МБУДО Краснотурьинская ДХШ.
Класс : Группа ПГ. Подготовка к поступлению
в СУЗы и Вузы.**

Студент-практикант: Ларькова П.К.
Преподаватель ДХШ: Граф Марина Иоганесовна

1 урок. Рисунок

Тема: Зарисовка головы человека с плечевым поясом

Зарисовка головы человека с плечевым поясом



1 Этап. Копирование, работа с фактурой



2 Этап. Разметка основных осей и границ света и тени



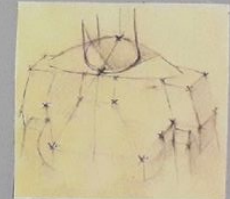
3 Этап. Заполнение основных тональных областей. Построение частей лица



4 Этап. Обобщение, восстановление тональных отношений, сосредоточение деталей

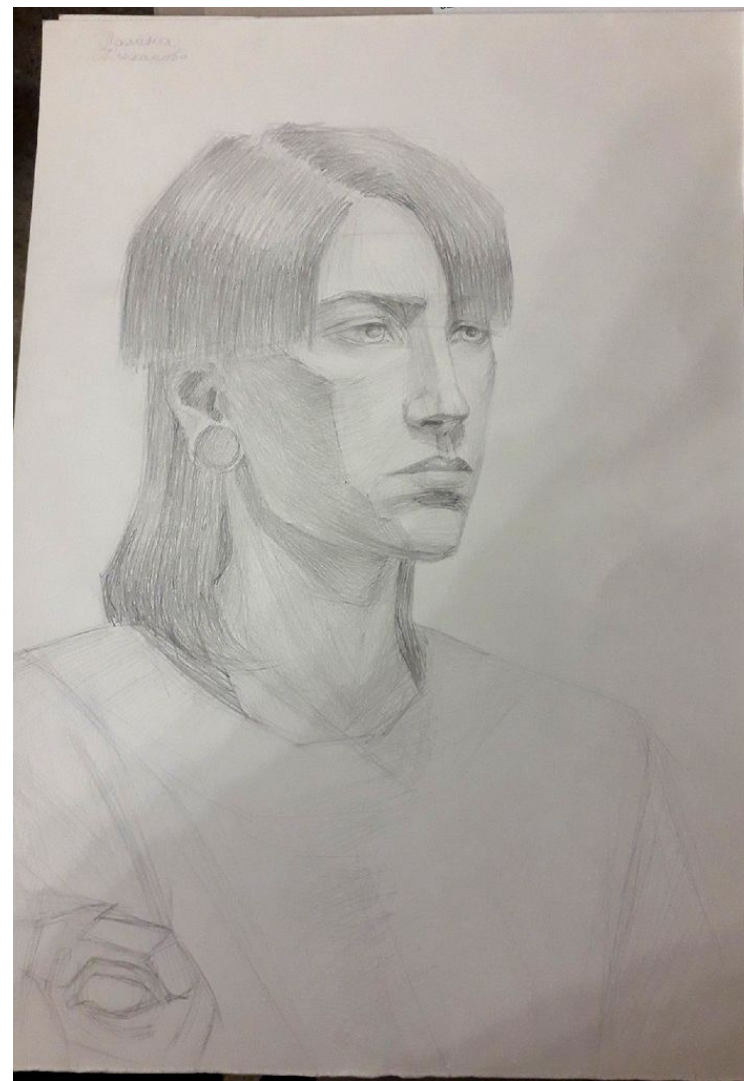
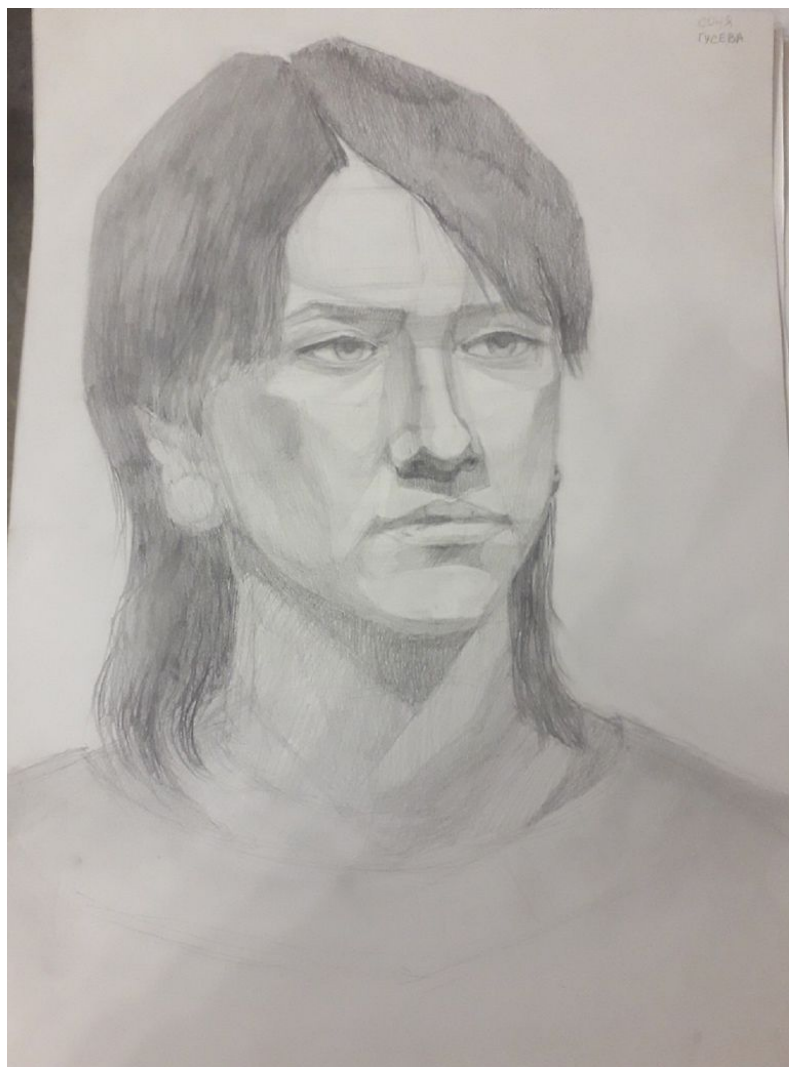
Выполнила Ларькова П. К. Преподаватель Граф М. И.

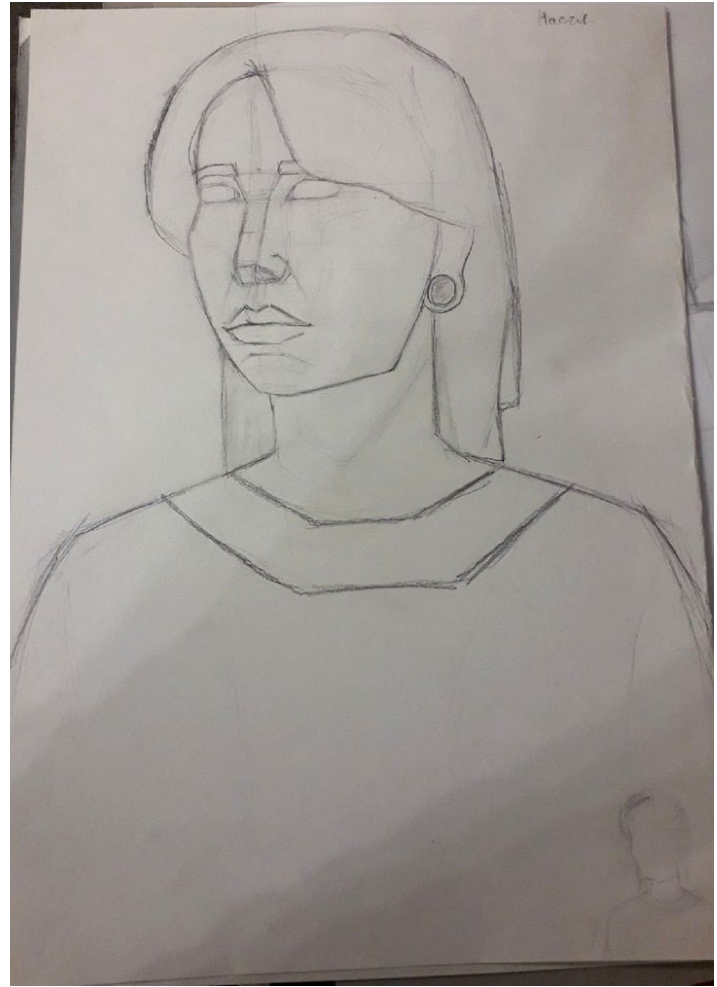
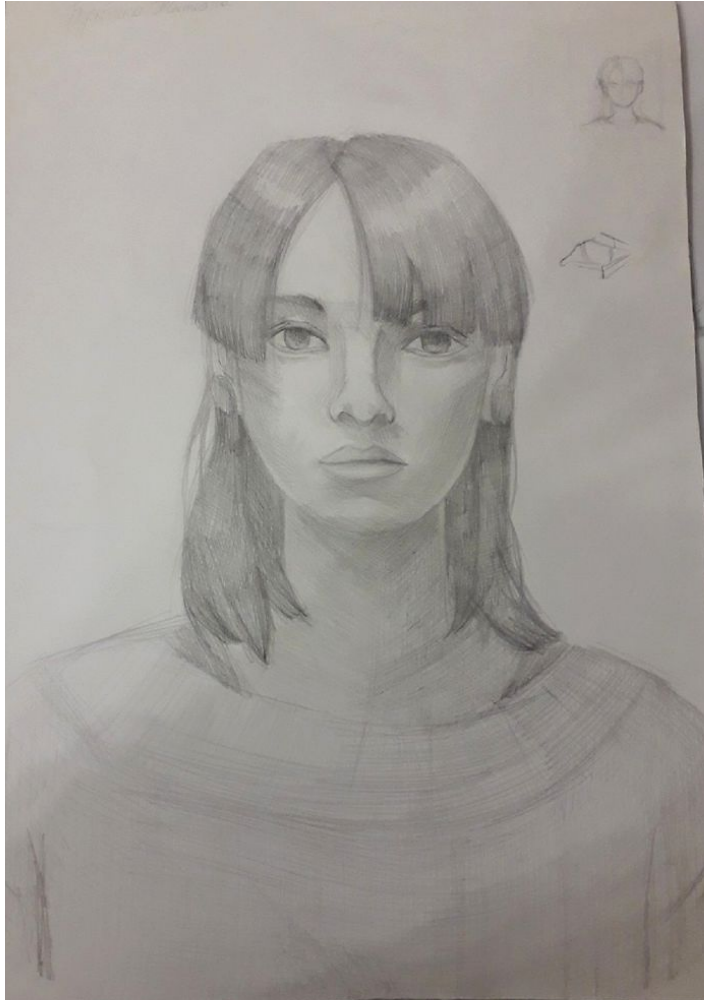
Схемы построения частей лица человека



Выполнила Ларькова П. К.
Преподаватель Граф М. И.

Работы учащихся





2 Урок. Живопись

Тема: Тематическая постановка с фигурой человека

Тематическая постановка с фигурой человека

1 Этап: Композиция

2 Этап: Раскладка на большие цветовые отношения.

3 Этап: Закладка теней

4 Этап: Проработка деталей

Вып. Ларькова П.К.
Преп. Граф М.И.

Detailed description: This block shows a four-stage process of creating a painting. Stage 1 is a simple line drawing of a woman's figure. Stage 2 shows the figure placed on a green background with a yellow rectangle behind her, representing color relationships. Stage 3 shows the addition of dark tones to create shadows. Stage 4 shows the final painting with detailed features and a patterned skirt.

Примеры работ студентов Академии Художеств им. И.Е.Репина

Примеры работ Яна Вермеера

«Женщина, держащая весы»

«Служанка с кувшином молока»

«Девушка, читающая письмо у открытого окна»

Вып. Ларькова П.К.
Преп. Граф М.И.

Detailed description: This block displays examples of figure painting. On the left, three student works from the Ilya Repin Academy are shown: a woman with a balance scale, a woman in a patterned dress, and a woman in a white dress. On the right, three works by Jan Vermeer are shown: 'Woman with a Balance', 'Milkmaid with Milk Pail', and 'Girl Reading by an Open Window'.

Работы учащихся



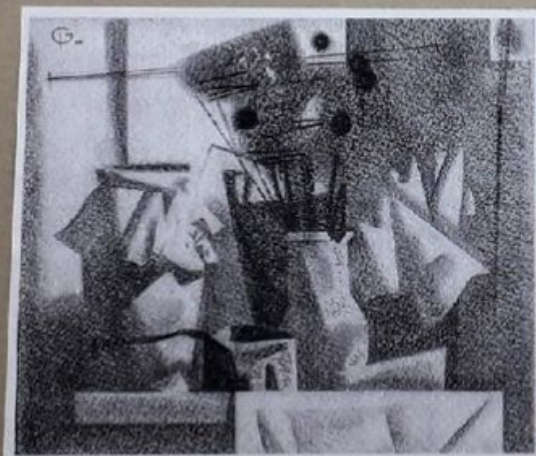


3 Урок. Композиция

Тема: Эскиз плоскостной композиции



Аналоги композиционных решений



Вып. Ларькова П.К.

Преп. Граф М.И.

Работы учащихся

Александрова Юлия







Ссылка на презентации к урокам

<https://disk.yandex.ru/d/blzQFi14QJLYbw>