

**Харківський державний університет харчування та торгівлі  
Навчально-науковий інститут харчових технологій та бізнесу  
Кафедра процесів та устаткування харчової і готельно-ресторанної  
індустрії ім. М.І. Беляєва**

Візуальний супровід до дипломного проекту бакалавра на тему:

**Проект технічного оснащення м'ясопереробного  
підприємства**



Виконав: студент 4 курсу, гр. ПМ-16  
**Остахов М.П.**

Керівник: к. т. н., доцент  
**Горєлков Д. В.**

Харків 2020

Ланка приготування начинок

1  
Приймання, інспекція

2  
Сортування

3  
Миття

4  
Варіння

Очщення

7  
Перемішування фаршу

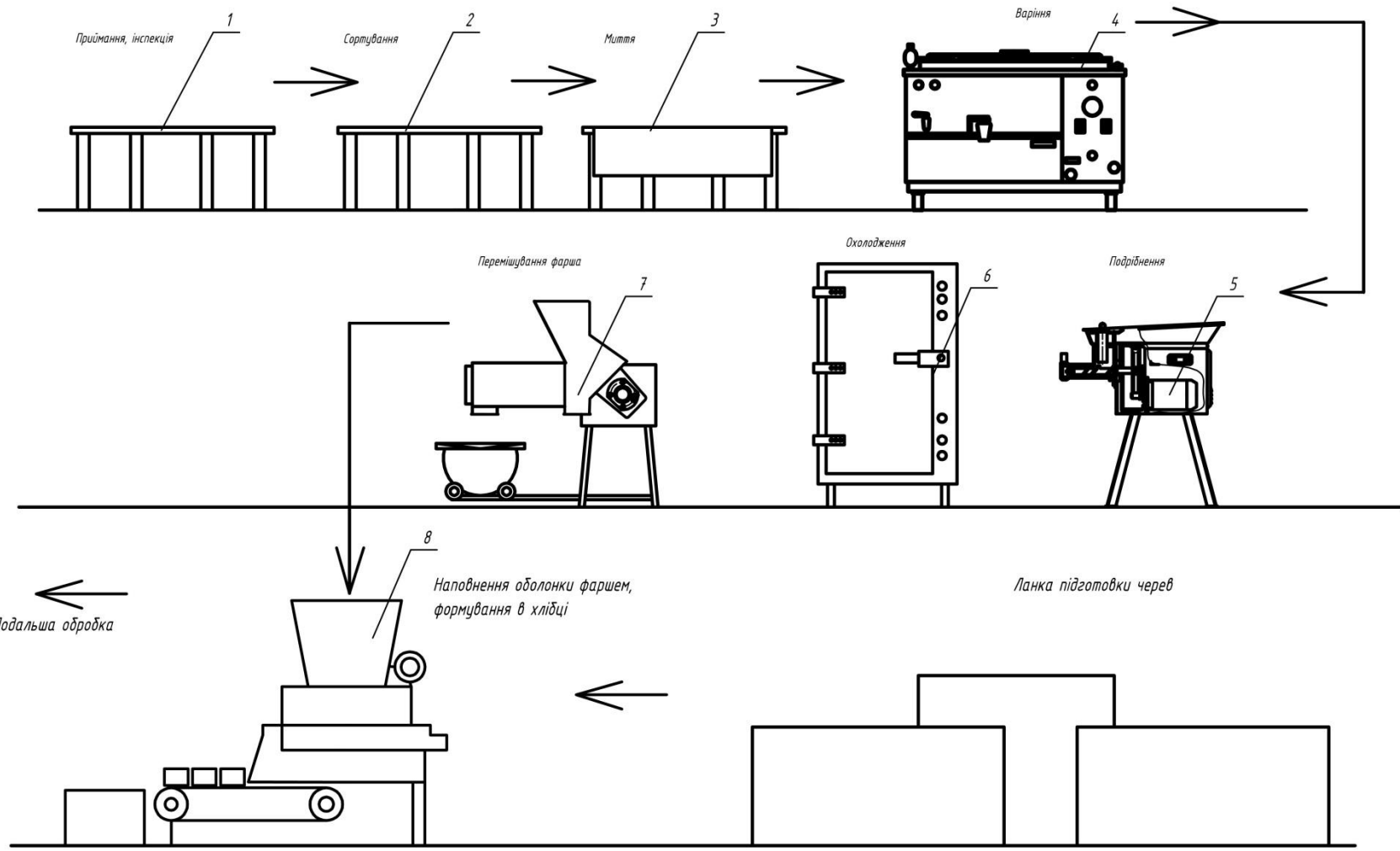
6  
Охолодження

5  
Подрібнення

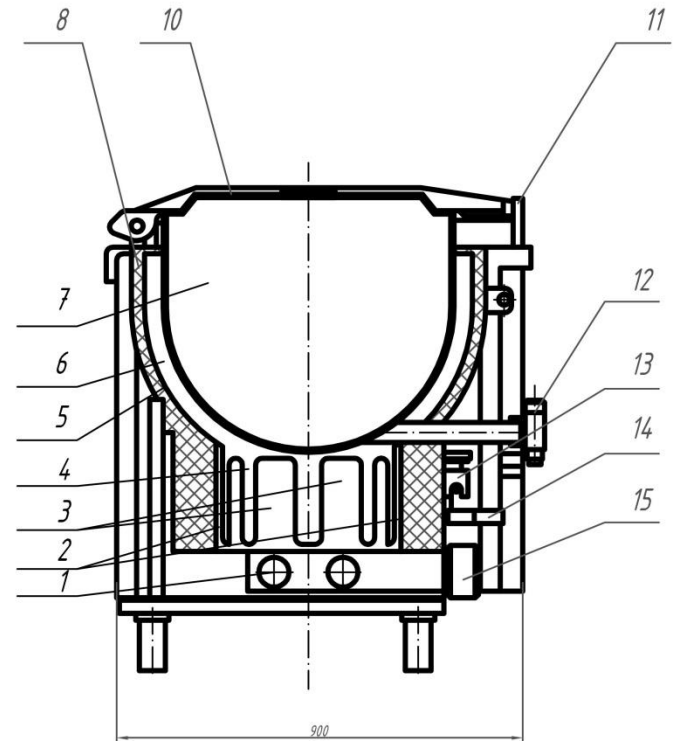
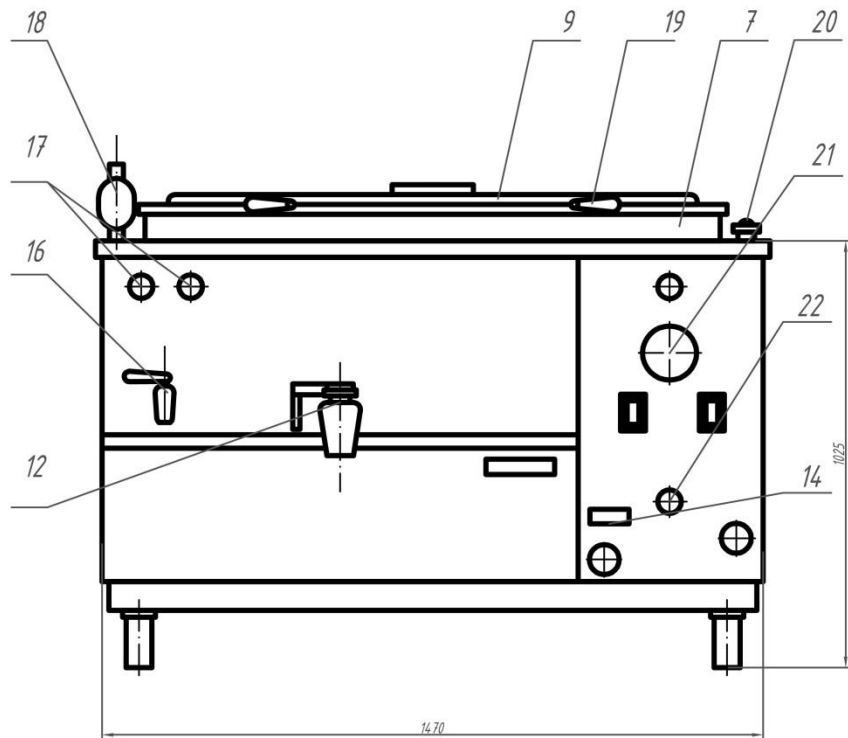
8  
Наповнення оболонки фаршем,  
формування в хлібці

Ланка підготовки черев

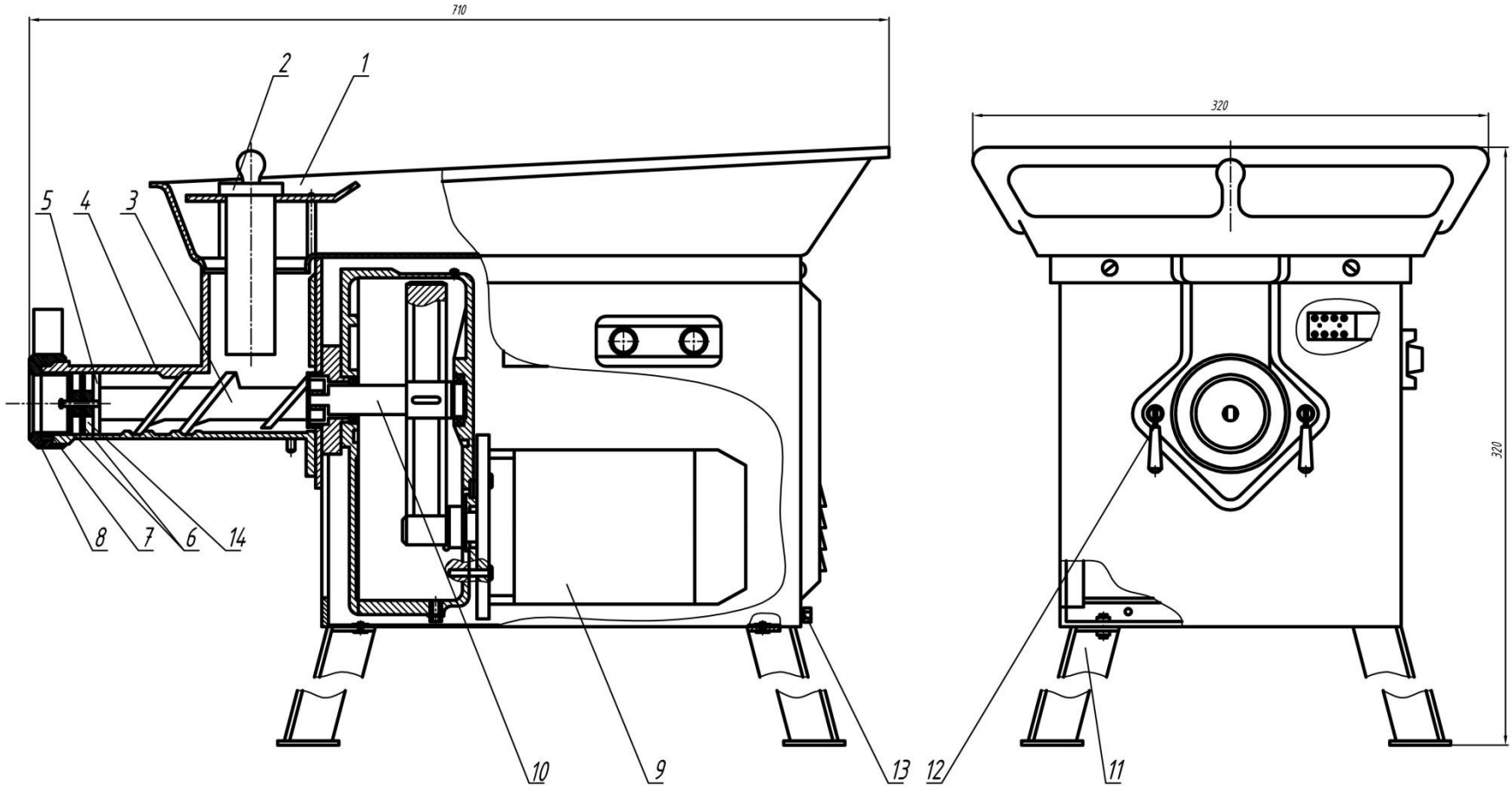
Подавльша обробка



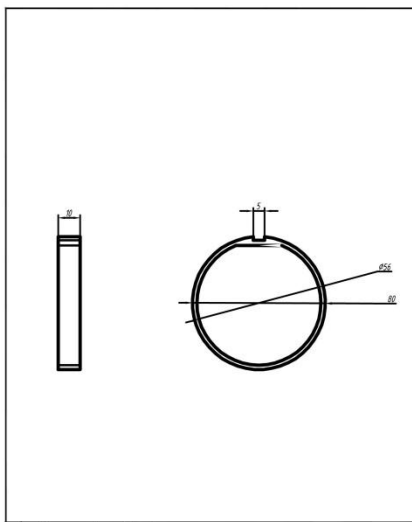
ДПБ ПМ16.604.001.000 СХ				Лист	Рис.	Місц.
Сх.	Висл.	У. Розробник	Підпис	Дата		
Стандарт	Відомий АСТ					
Стандарт	Європейський ЕВ					
У. Кооп.	Виконавець ІБ					
Стандарт	Виконавець Г.В					
Схема технологічно-технічного виробництва м'яса				Лист	Рис.	Місц.
				1		
				Лист	Рис.	Місц.
				Лист	Рис.	Місц.



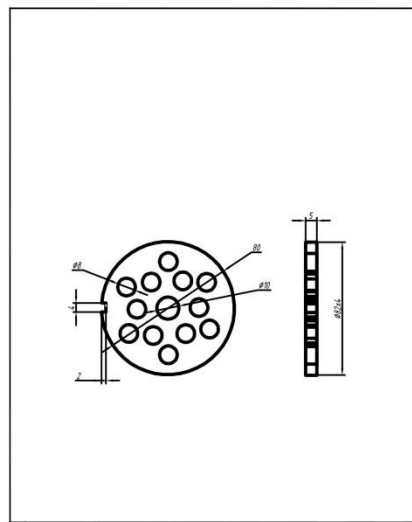
				ДПБ ПМ16.604.002.000 ВЗ		
Ст.	Испол.	И. Изм.	И. Изм.	Испол.	Испол.	Испол.
Стандарт	Стандарт	Стандарт	Стандарт	Стандарт	Стандарт	Стандарт
Стандарт	Стандарт	Стандарт	Стандарт	Стандарт	Стандарт	Стандарт
				Котел стародаварильный		
				КПГСМ-250		
				Испол. 1		
				Испол. 2		
				Испол. 3		
				Испол. 4		
				Испол. 5		
				Испол. 6		
				Испол. 7		
				Испол. 8		
				Испол. 9		
				Испол. 10		
				Испол. 11		
				Испол. 12		
				Испол. 13		
				Испол. 14		
				Испол. 15		
				Испол. 16		
				Испол. 17		
				Испол. 18		
				Испол. 19		
				Испол. 20		
				Испол. 21		
				Испол. 22		



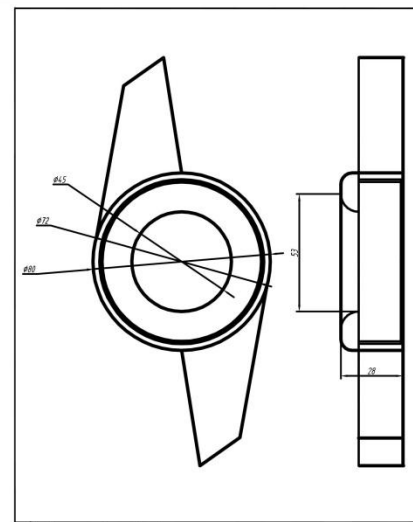
ДПБ ПМ16.604.003.000 ВЗ									
М'ясорубка МММ-300									
Лист 110 1/2									
ІЗДІАТ, оп. 091-В									



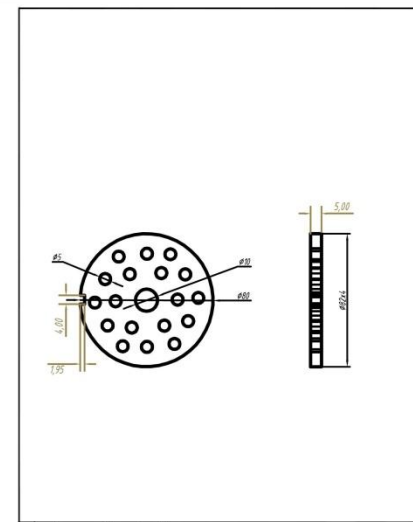
				ДПБ ПМ16.604.003.007		
Лист	Акс.	№ докум.	Титл.	Лист	Маса	Машин.
Розробити	Виконав	Лист	Лист	1	0,05	1:1
Перевірити	Схвалений	Деталь	Деталь	Кільце 4   Аварійний 5		
Н.Каспер	В.Попелюха	І.В.	С.В.	Сталь 97А ГОСТ1435-74		
В.Володарський	В.Володарський	І.В.	Г.В.	КЗНТ, оп. 10-9		



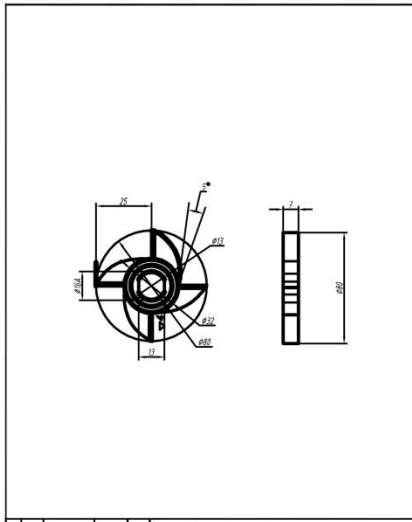
				ДПБ ПМ16.604.003.006		
Лист	Акс.	№ докум.	Титл.	Лист	Маса	Машин.
Розробити	Виконав	Лист	Лист	1	0,3	1:1
Перевірити	Схвалений	Деталь	Деталь	Кільце 4   Аварійний 5		
Н.Каспер	В.Попелюха	І.В.	С.В.	Сталь 97А ГОСТ1435-74		
В.Володарський	В.Володарський	І.В.	Г.В.	КЗНТ, оп. 10-9		



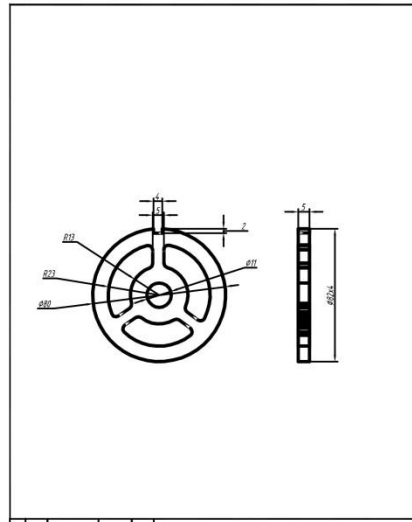
				ДПБ ПМ16.604.003.008		
Лист	Акс.	№ докум.	Титл.	Лист	Маса	Машин.
Розробити	Виконав	Лист	Лист	1		1:1
Перевірити	Схвалений	Деталь	Деталь	Кільце 4   Аварійний 5		
Н.Каспер	В.Попелюха	І.В.	С.В.	Сталь 20 ГОСТ1050-74		
В.Володарський	В.Володарський	І.В.	Г.В.	КЗНТ, оп. 10-9		



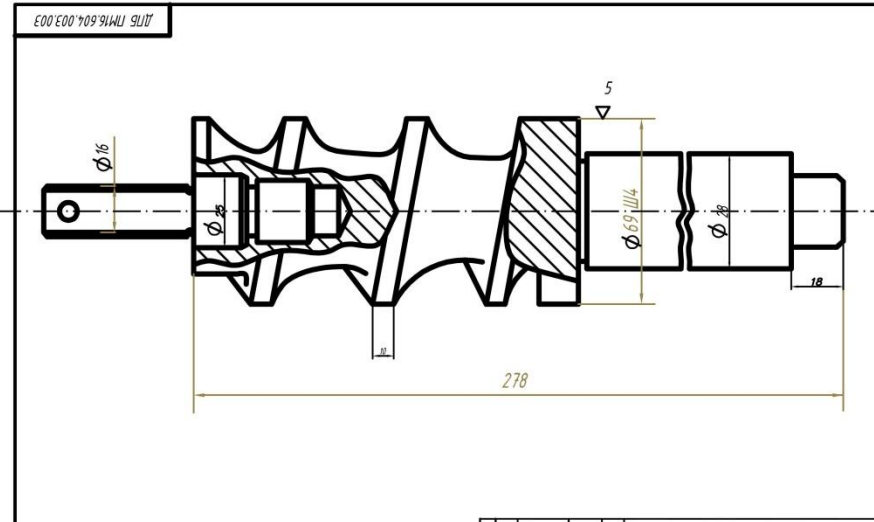
				ДПБ ПМ16.604.003.006		
Лист	Акс.	№ докум.	Титл.	Лист	Маса	Машин.
Розробити	Виконав	Лист	Лист	1	0,3	1:1
Перевірити	Схвалений	Деталь	Деталь	Кільце 4   Аварійний 5		
Н.Каспер	В.Попелюха	І.В.	С.В.	Сталь 97А ГОСТ1435-74		
В.Володарський	В.Володарський	І.В.	Г.В.	КЗНТ, оп. 10-9		



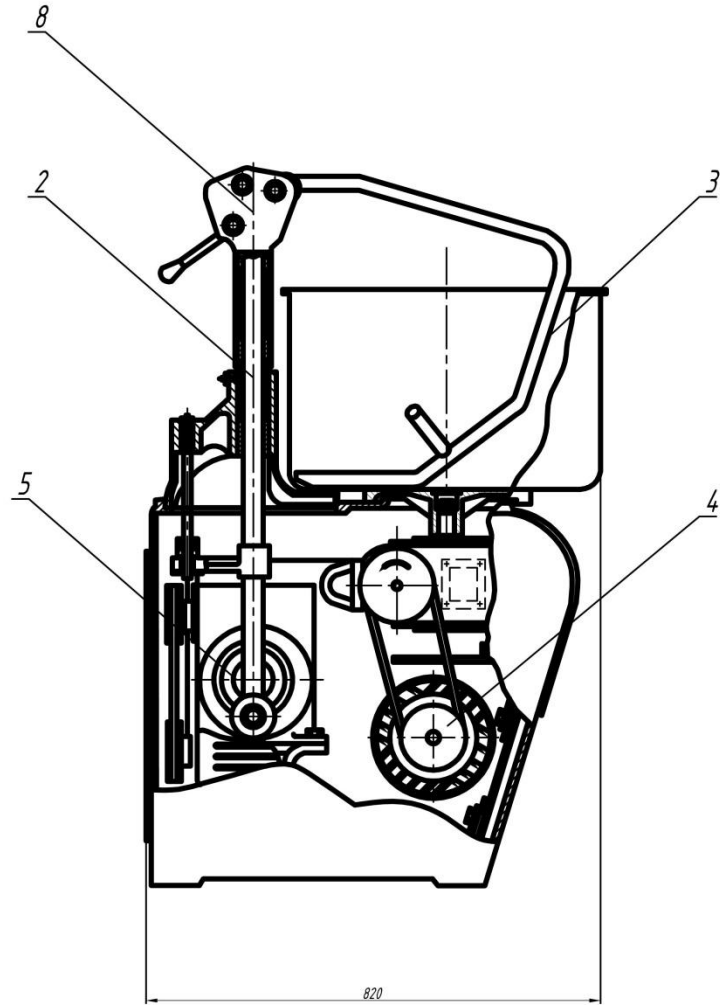
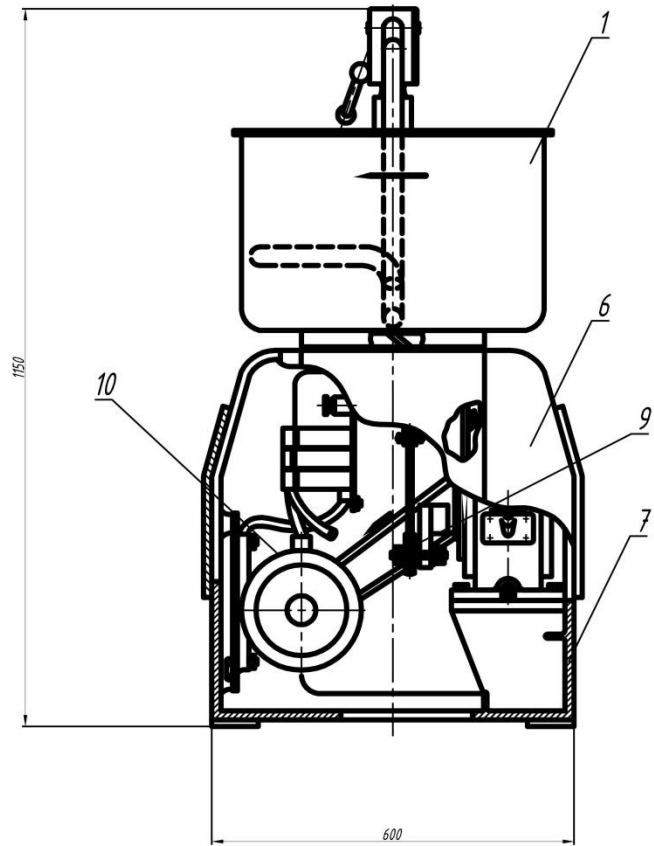
				ДПБ ПМ16.604.003.014		
Лист	Акс.	№ докум.	Титл.	Лист	Маса	Машин.
Розробити	Виконав	Лист	Лист	1	0,2	1:1
Перевірити	Схвалений	Деталь	Деталь	Кільце 4   Аварійний 5		
Н.Каспер	В.Попелюха	І.В.	С.В.	Сталь 97А ГОСТ1435-74		
В.Володарський	В.Володарський	І.В.	Г.В.	КЗНТ, оп. 10-9		



				ДПБ ПМ16.604.003.005		
Лист	Акс.	№ докум.	Титл.	Лист	Маса	Машин.
Розробити	Виконав	Лист	Лист	1	0,2	1:1
Перевірити	Схвалений	Деталь	Деталь	Кільце 4   Аварійний 5		
Н.Каспер	В.Попелюха	І.В.	С.В.	Сталь 97А ГОСТ1435-74		
В.Володарський	В.Володарський	І.В.	Г.В.	КЗНТ, оп. 10-9		



				ДПБ ПМ16.604.003.003		
Лист	Акс.	№ докум.	Титл.	Лист	Маса	Машин.
Розробити	Виконав	Лист	Лист	1	14	1:1
Перевірити	Схвалений	Деталь	Деталь	Кільце 4   Аварійний 5		
Н.Каспер	В.Попелюха	І.В.	С.В.	Сталь 97А ГОСТ1435-74		
В.Володарський	В.Володарський	І.В.	Г.В.	КЗНТ, оп. 10-9		



										ДПБ ПМ16.604.005.000 ВЗ				
№ п/п	№	№ докум.	№	№	№						Изм.	Дата	Исполн.	
1											5	110	Г.З.	
										Фармешалка GF-150				
										ЭЗДКТ. от 09.8.				