

История открытия Нептуна и Плутона

ВЫПОЛНЕЛА:

СТУДЕНТКА ГРУППЫ ТОП
191/9

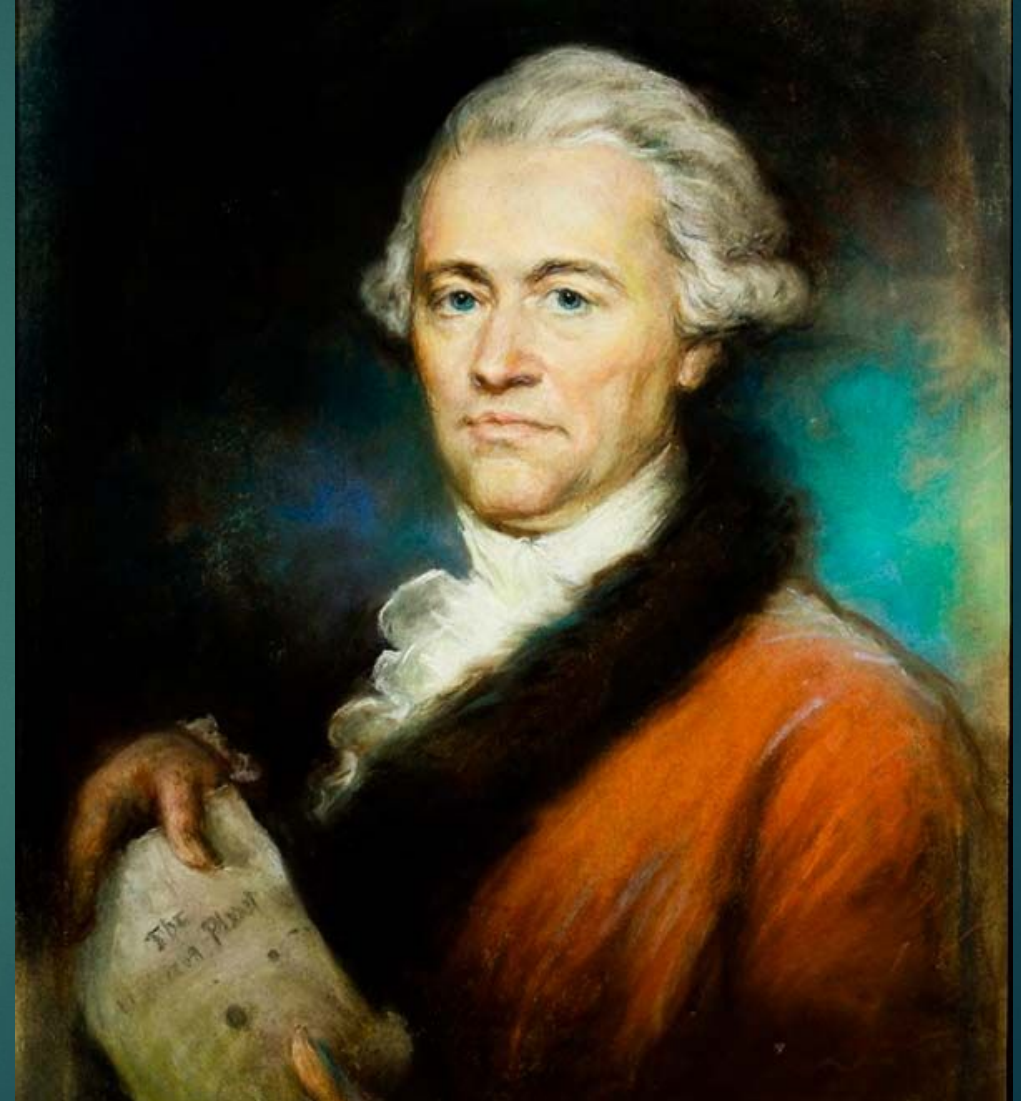
БОДНЯ ЕВГЕНИЯ

Открытие Урана

В 1781 г. английский астроном Уильям Гершель путем наблюдений открыл седьмую планету Солнечной системы, которую назвали Уран.

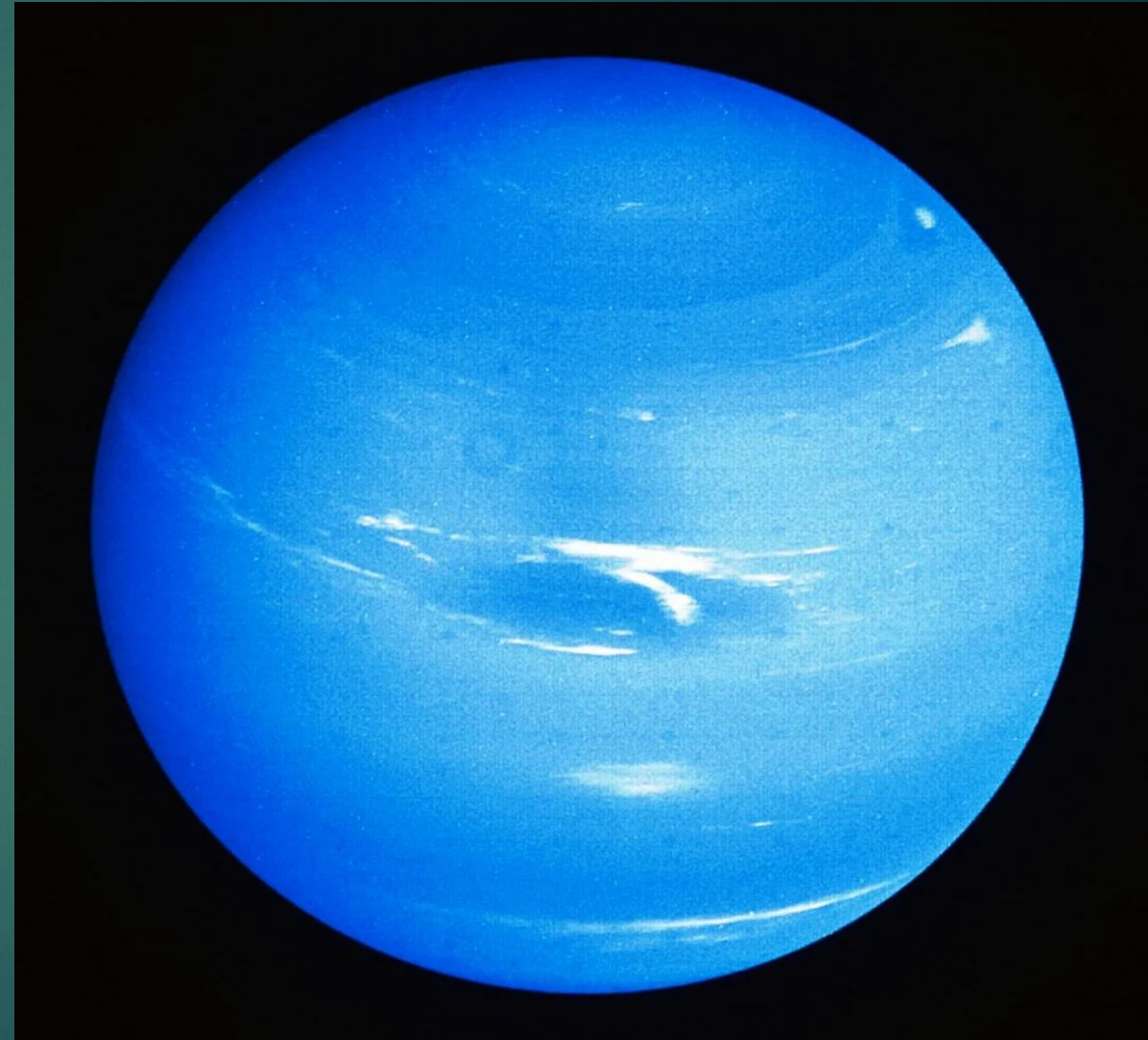
Вскоре после этого было рассчитано, как будут меняться со временем координаты Урана и по какой орбите он будет двигаться.

В результате многолетних наблюдений за движением Урана в первой половине 19 в. ученые окончательно убедились в том, что реальная орбита Урана не совпадает с вычисленной.



Нептун

Создавалось впечатление, что за Ураном находится еще одна, которая притягивает к себе Уран и тем самым влияет на его движение.

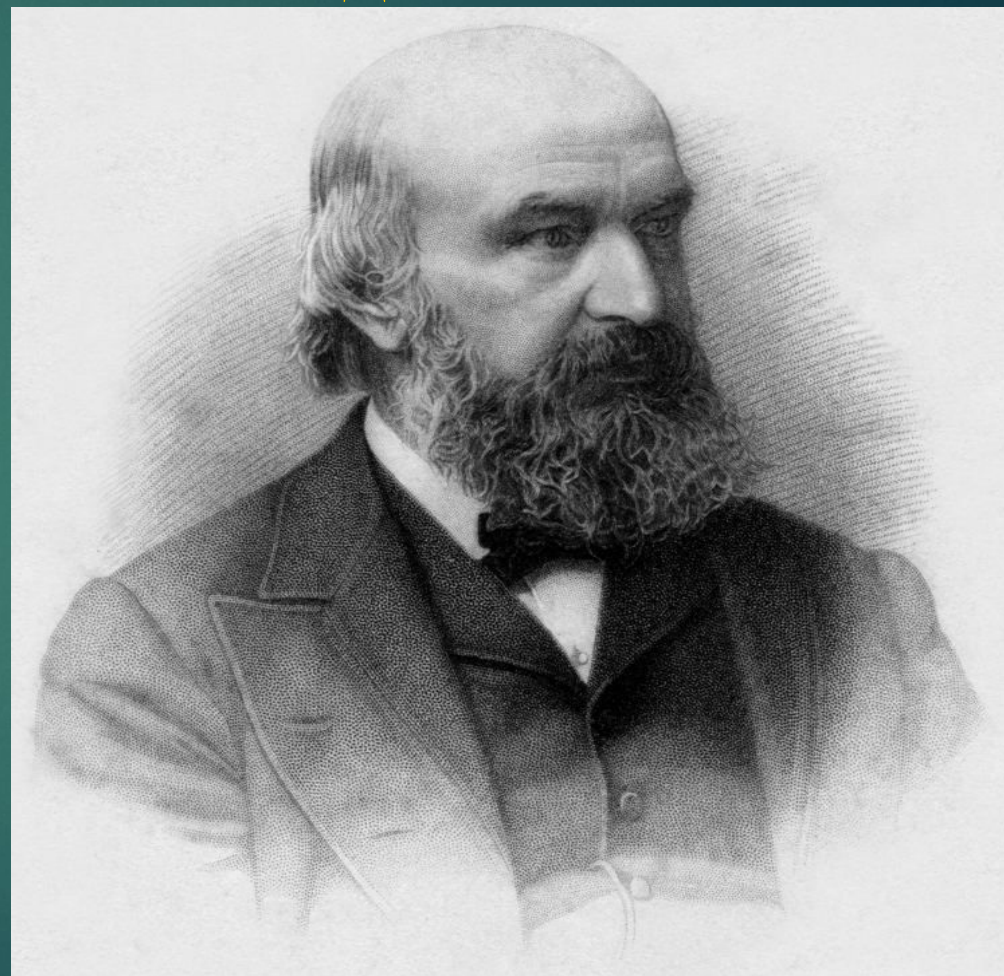


Нептун

По отклонениям в движении Урана сначала английский ученый Джон Адамс, а несколько позже и французский ученый Урбен Леверье на основании закона всемирного тяготения сумели вычислить местоположение этой предполагаемой планеты.

Адамс первым закончил работу и обратился к директору одной из обсерваторий с просьбой организовать поиски планеты, координаты которой он нашел с помощью теоретических расчетов. В эту же обсерваторию с подобной просьбой обратился и Леверье. Но по какой-то причине поиск планеты был отложен на неопределенный срок.

Джон Адамс

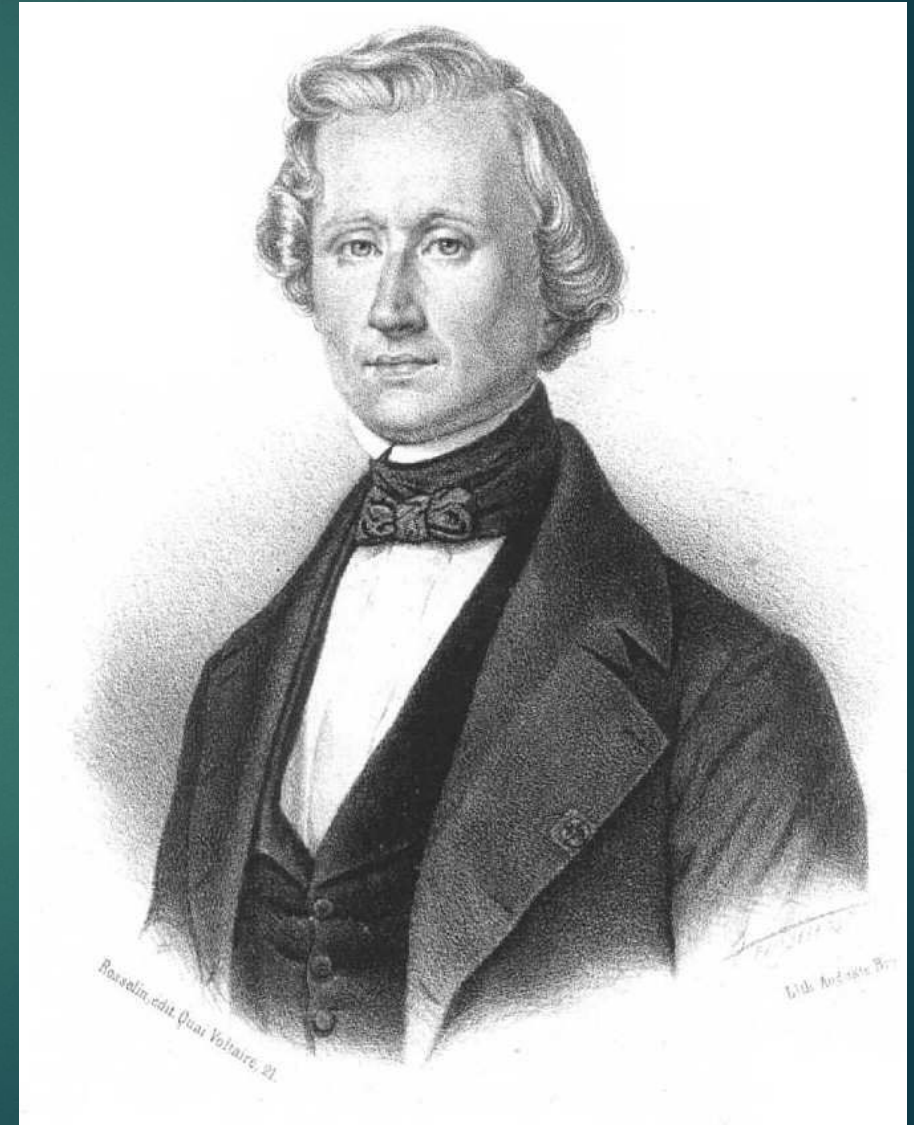


Нептун

Тогда Леверье послал письмо с указанием точных координат планеты, которая, по его мнению, должна была находиться за Ураном, молодому сотруднику Берлинской обсерватории Иоганну Галле.

23 сентября 1846 г. Галле, получив это письмо, без промедления приступил к наблюдениям и в ту же ночь обнаружил научно предсказанную планету, координаты которой всего лишь на полградуса отличались от указанных в письме.

Урбен Леверье



Нептун

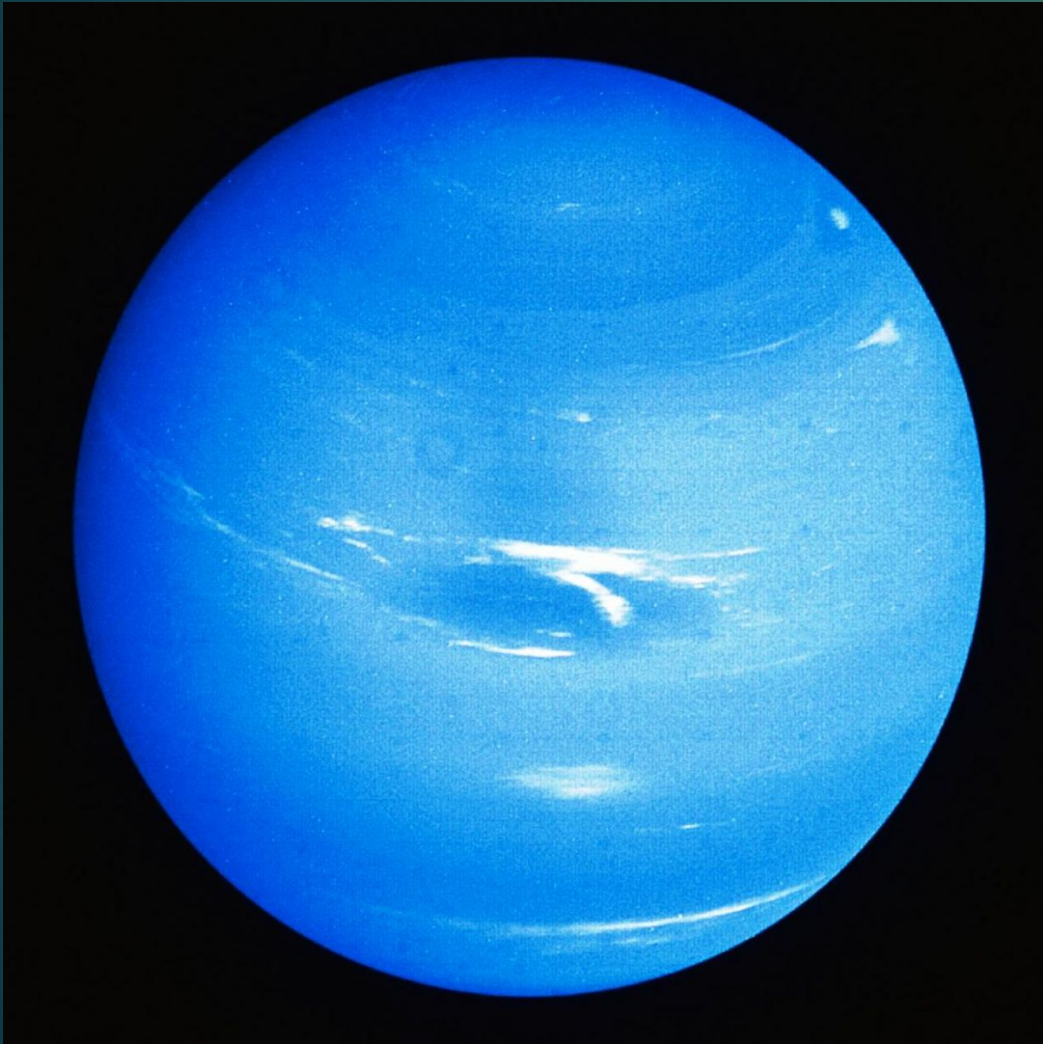
Урбан Леверье

Пять дней спустя Леверье получил от директора Берлинской обсерватории поздравительное письмо, в котором, в частности, говорилось: «Ваше имя отныне будет связано с наиболее выдающимся из мыслимых доказательств справедливости закона всемирного тяготения».



Нептун

По предположению Леверье планету назвали Нептун

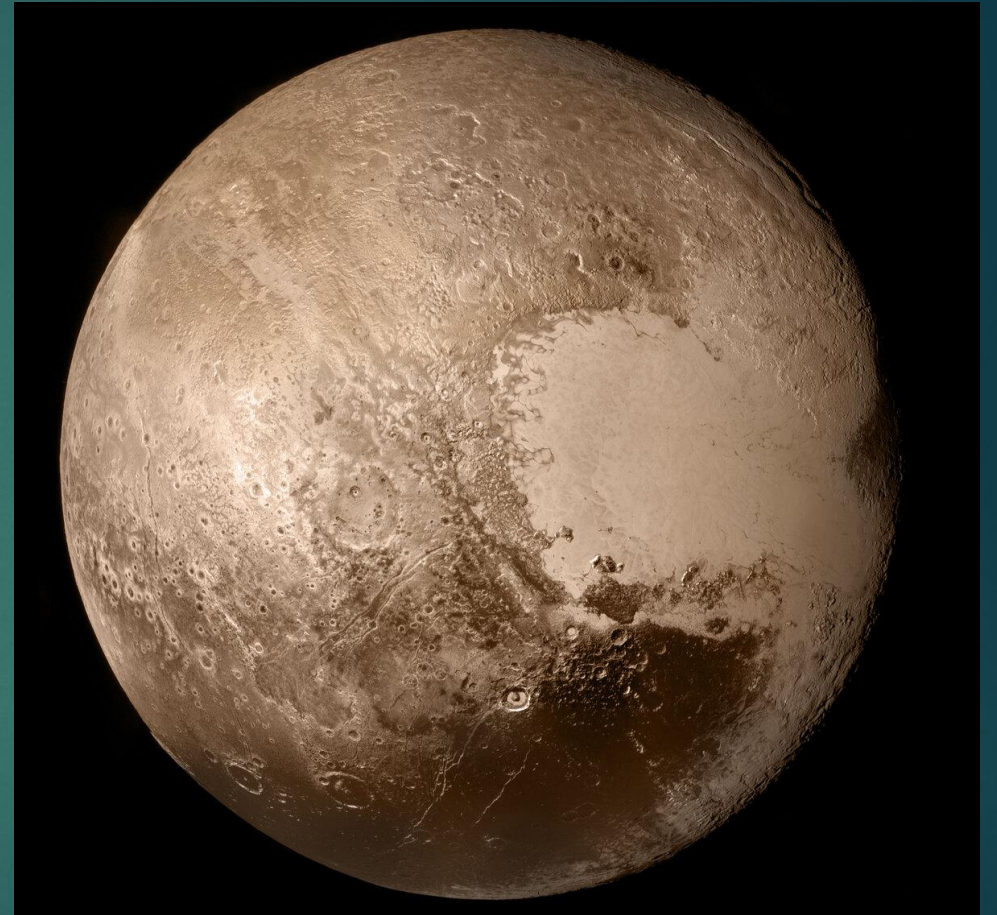


ПЛАНЕТА НЕПТУН НАЗВАНА В ЧЕСТЬ
РИМСКОГО БОГА МОРЯ НЕПТУНА
ПЛАНЕТА НЕПТУН



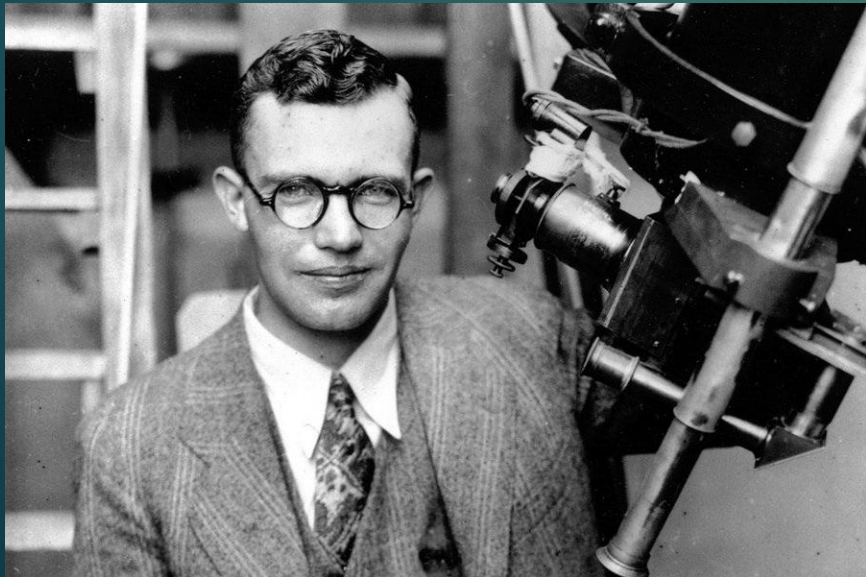
ПЛУТОН

С помощью расчетов, основанных, в частности, на применении закона всемирного тяготения. И целенаправленных астрономических наблюдений 18 февраля 1930 г. была открыта еще одна планета Солнечной системы- Плутон.



ПЛУТОН

Плутон - самая далекая планета Солнечной системы - наименее изученная из всех планет. Плутон был открыт Клайдом Томбо (США) в 1930 г.

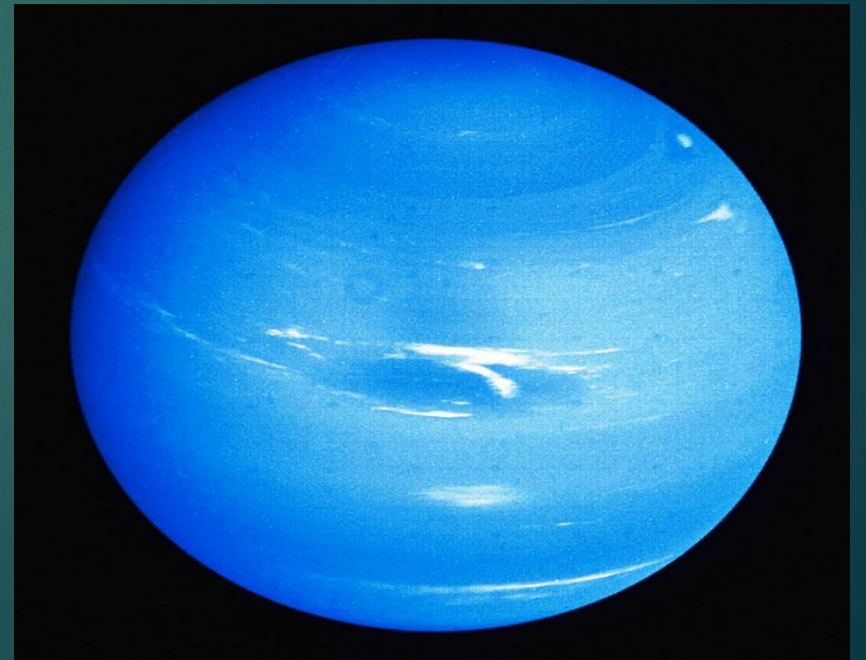
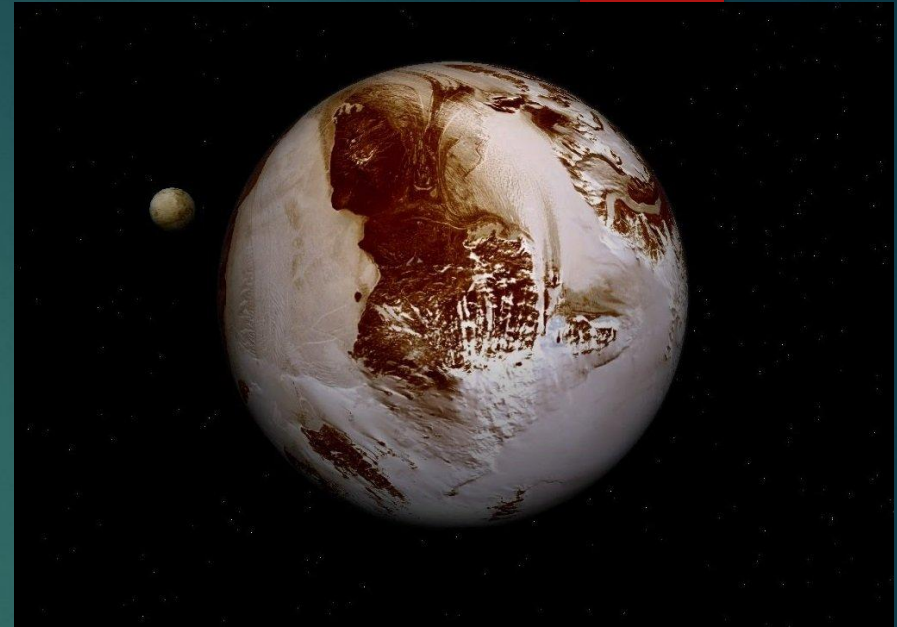


ПЛАНЕТА ПЛУТОН НАЗВАНА В ЧЕСТЬ БОГА ПОДЗЕМНОГО МИРА



ПЛУТОН

Открытие этих планет сделано теоретическим путем, исключительно с помощью расчетов, основанных на законах физики, говорят, что планеты Нептун и Плутон были открыты «на кончике пера».



Спасибо за внимание