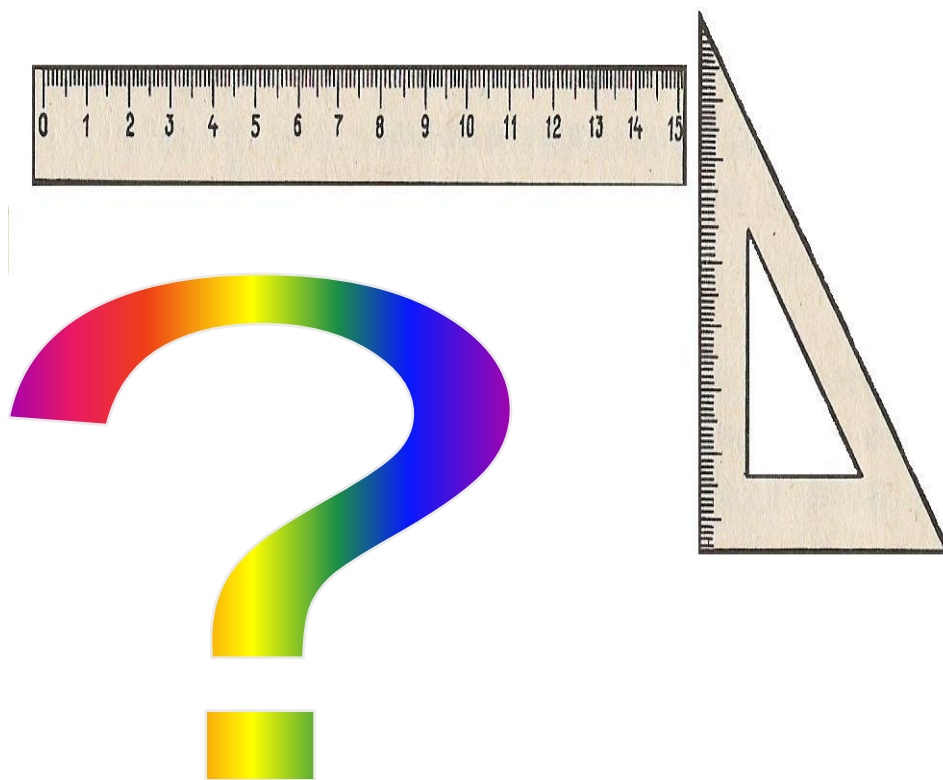
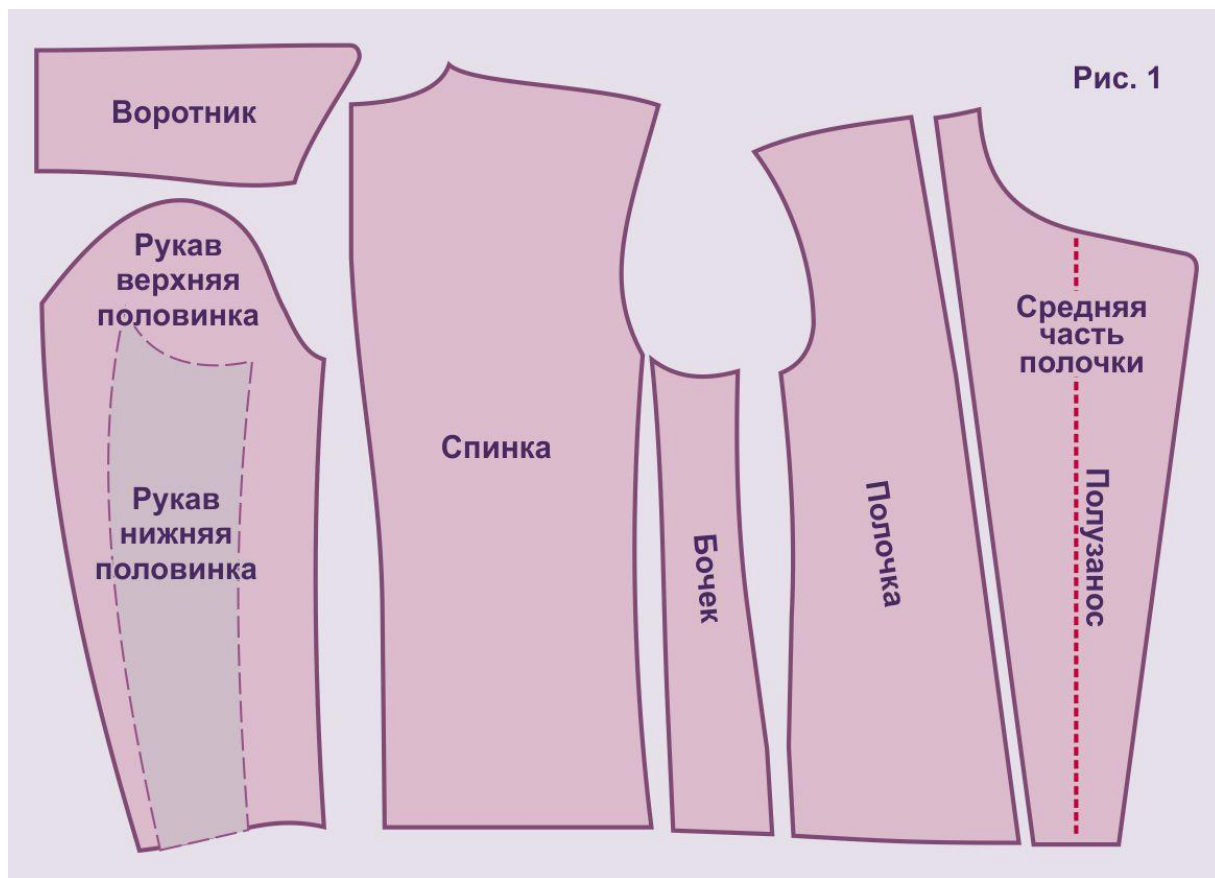




Инструменты для построения чертежей

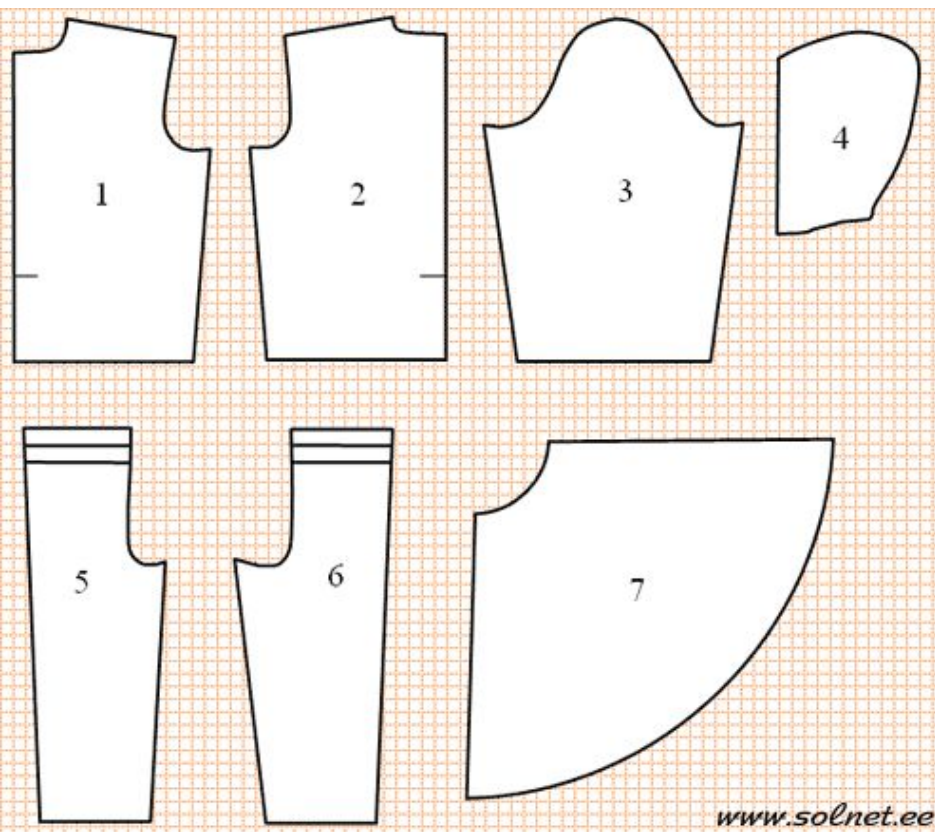




Понятие чертеж и выкройка швейного изделия

Выкраивание деталей по шаблону





Чертеж – это выполненное на бумаге с помощью чертежных инструментов изображение предметов с указанием их размеров.

Выкройка – вырезанный из бумаги чертеж,
предназначенный для
выкраивания деталей одежды

Линии чертежа

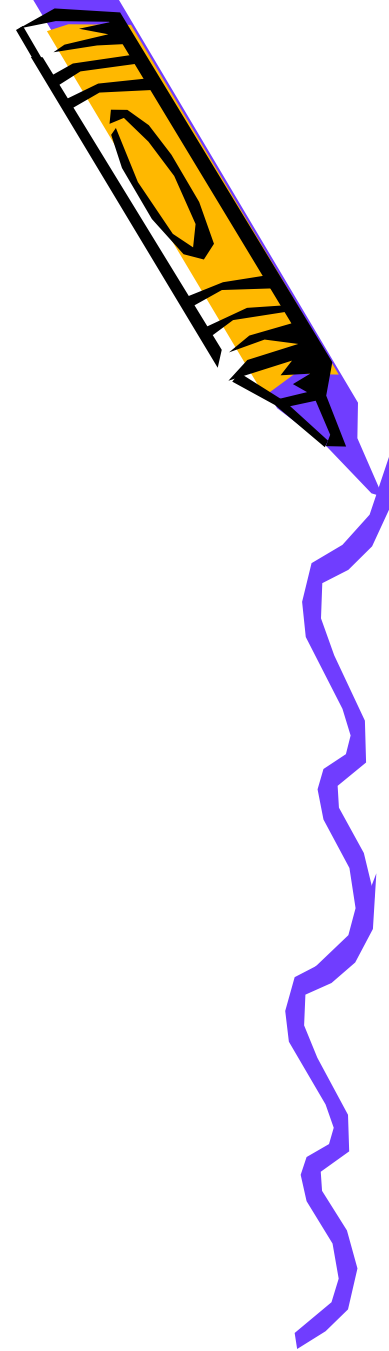
- Сплошная основная (толщина до 1 мм)



- Сплошная тонкая (толщина в два раза тоньше сплошной основной)



- Штрихпунктирная (толщина в два раза тоньше сплошной основной)





350MM

Салфетка
столовая
1 дет.

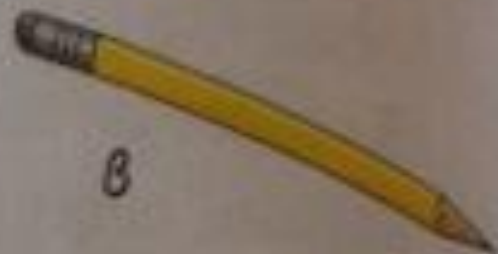
350MM



а



б



в



г



д



е



ж



з



Закройщик ателье одежды помогает клиенту в выборе фасона, ткани, зарисовывает выбранный вариант, снимает мерки, а затем изготавливает выкройку и раскраивает ткань. Полученные заготовки он передаёт **швее**, которая сшивает детали

Сантиметровая лента

- Изобрел в 1810 году французский портной.
- Изготавливается лента из полотна или клеенки.
- Длина – 150 см, ширина – 1,5-2 см.
- На концах ленты имеются металлические заклепки, предохраняющие ее от износа.



Чтобы избежать неточности при измерении, нужно пользоваться одной и той же сантиметровой лентой.

РЕФЛЕКСИЯ

- *Чертёж* -
- *Выкройка* -
- *Сантиметровая лента* -
- *Закройщик* -

Домашнее задание

- Запишите в тетрадь определения.
- Чертеж – это ...
- Выкройка – это ...