



Образование Древнерусского государства

**Теории
происхождения
Древнерусского
государства**

Норманская

я

Антинорманская

я

Центристская

ая



ВАРЯЖСКИЕ ПЛЕМЕНА

ШВЕДЫ

НОРМАННЫ

ГОТЛАНДЦЫ

РУСЬ

РЮРИК I



Новгород

СЛОВЕНЕ

ВЕСЬ

БЕЛОС



Аскольд

Дир



Киев

Искоростень

Переяславль

Лочане

Овичи Рад

Овгород
Еверский

Север

Е





Новгород

МЕУРА

Ярославль

Изборск

Псков

Ростов

Владимир

СЛОВЕНЕ

МАРИ

КРИВИЧИ

Витебск

Смоленск

ЯТВАГИ

ПОЛОЧАНЕ

ВЯТИЧИ

Новгород-Свеарский

Курск

Любеч

Чернигов

882 г.

Искоростень

Киев

Переяславль

КИЕВ



882 г.

КИЕВ

ДЕТИНЕЦ

This is an aerial view of a medieval city. The city is divided into several distinct areas. In the upper left, there is a fortified citadel with a thick stone wall and several towers, labeled 'ДЕТИНЕЦ'. To the right of the citadel is a large, open area, possibly a marketplace or a square, labeled 'ТОРГ'. Below the citadel and to the right of the market is a large, densely populated area with many small buildings, labeled 'ПОДОЛ'. At the bottom of the image, there is a waterfront area with several wooden piers and a small harbor, labeled 'ПОРТ'. The city is surrounded by a river or a large body of water. The terrain is a mix of green grass and brown earth. The overall style is that of a historical reconstruction or a video game map.

ТОРГ

р. Гль

ПОДОЛ

ПОРТ



ШВЕЦИЯ
ВАРЯГИ

БАЛТИЙСКОЕ МОРЕ

ПОЛЬША
Висла

ВИЗАНТИЙСКАЯ
ИМПЕРИЯ
КОНСТАНТИНОПОЛЬ
(ЦАРЬГРАД)

РУСЬ

Онежское озеро

Ладожское озеро

Чудское озеро

НОВГОРОД

Волга

Псков

зап. Двина

Полоцк

Смоленск

Дон

Чернигов

Переяславль

КИЕВ

Волга

Днепр

АЗОВСКОЕ
МОРЕ

Дон

ЧЕРНОЕ МОРЕ

КАСПИЙСКОЕ МОРЕ



МАРИ

КРИВИЧИ

ПОЛОЧАНИЕ

КИЕВСКАЯ
РУСЬ

ВЯТИЧИ

МУРОМА
БОЛГАРЫ
ВОЛЖСКИЕ

ПЕЧЕН

УГРЫ

ХАЗАРСКИЕ

Р. Волга

Р. Днепр

THE

ВЕНГЕРСКОЕ
ГОСУДАРСТВО

A map of Eastern Europe showing the invasion of the Kievan Rus' by the Hungarians in 938 AD. A large, semi-transparent green area in the southwest is labeled "ВЕНГЕРСКОЕ ГОСУДАРСТВО" (Hungarian State). A wide, curved arrow with a color gradient from yellow to red points from this area towards the city of Terebovlia (Тербовль). Several other cities are marked with icons of wooden castles: Kragos (КРАГОС), Cherny (ЧЕРВЕНЬ), Nemirostentz (НЕМИРОСТЕНЬ), Kiev (КИЕВ), and Pereiaslav (ПЕРЕЯСЛАВЛЬ). The Dnieper River (Дунай) is visible in the bottom right corner.

Тербовль

КИЕВ

ПЕРЕЯСЛАВЛЬ

НЕМИРОСТЕНЬ


ЧЕРВЕНЬ

КРАГОС

Дунай



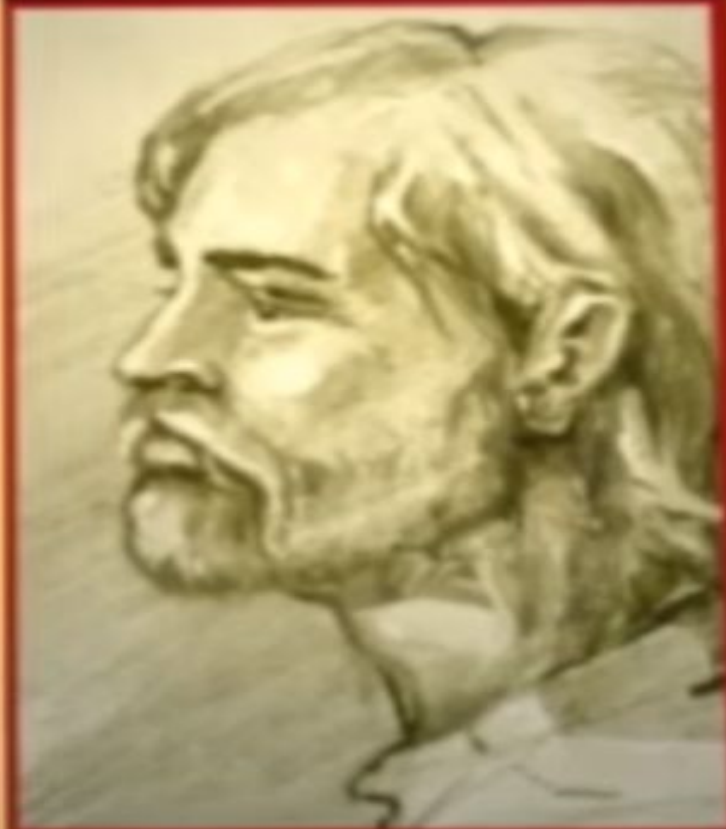
ОЛЬГА



903 г.

ПСКОВ

ИГОРЬ







ЛЮБЕЧ

ЧЕРНИГОВ

ИСКОРОСТЕНЬ

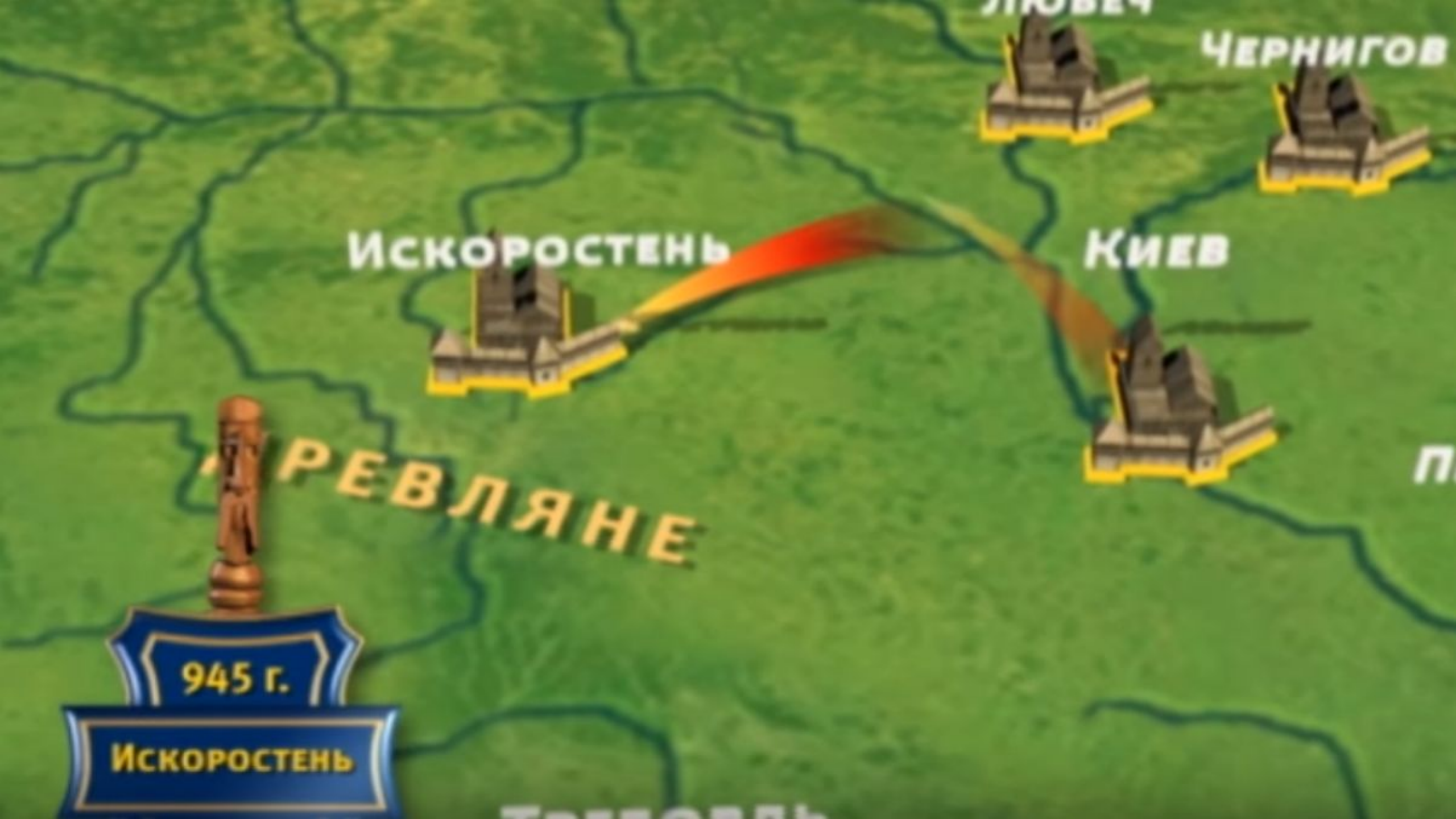
КИЕВ

ПРЕВЛЯНЕ

945 г.

ИСКОРОСТЕНЬ

ТРИПОВЕЛЬ





945 г.

КНЕВ



АСМУД
ВОЕВОДА



СВЕНЕЛЬД
ВОЕВОДА







955 г.

Константинополь

ГОД:
СМЫ

П

ВЯТИЧИ

КУРСИ

ВЕРЯНИ

ХАЗАРСКИЙ
КАГАНАТ

СВОИ

964 г.

Русь





р. Дунай

Тырново

Переяславец
(Преслав)

Варна

БОЛГАРИЯ

Адрианополь

Константинополь

ВИЗАНТ



ВЕНГРЫ

Тырново

Переяславец

Варна

Адрианополь

Константинополь

БОЛГАРИЯ

ВИЗАНТИЙСКАЯ ИМПЕРИЯ

АДРИАНОПОЛЬ

КОНСТАНТИНОПОЛЬ

ВИЗАНТИЙС

A stylized map of the Balkan region. A blue arrow points from a small orange castle icon labeled 'АДРИАНОПОЛЬ' (Adrianople) in the northwest to a larger white castle icon labeled 'КОНСТАНТИНОПОЛЬ' (Constantinople) on the eastern coast. The word 'ВИЗАНТИЙС' (Byzantine) is written in large blue letters across the southern part of the map, following the coast.

Р. Дунай



ЯСЛАВЕЦ

ВАРНА

ОЛЬ

КОНСТАНТИНОПОЛЬ





р. Дунай

Доростол

Варна

Реново

Переславец

БОЛГАРИЯ

Адрианополю

Константинополю

ВИЗАНТИЯ





РУССЫ

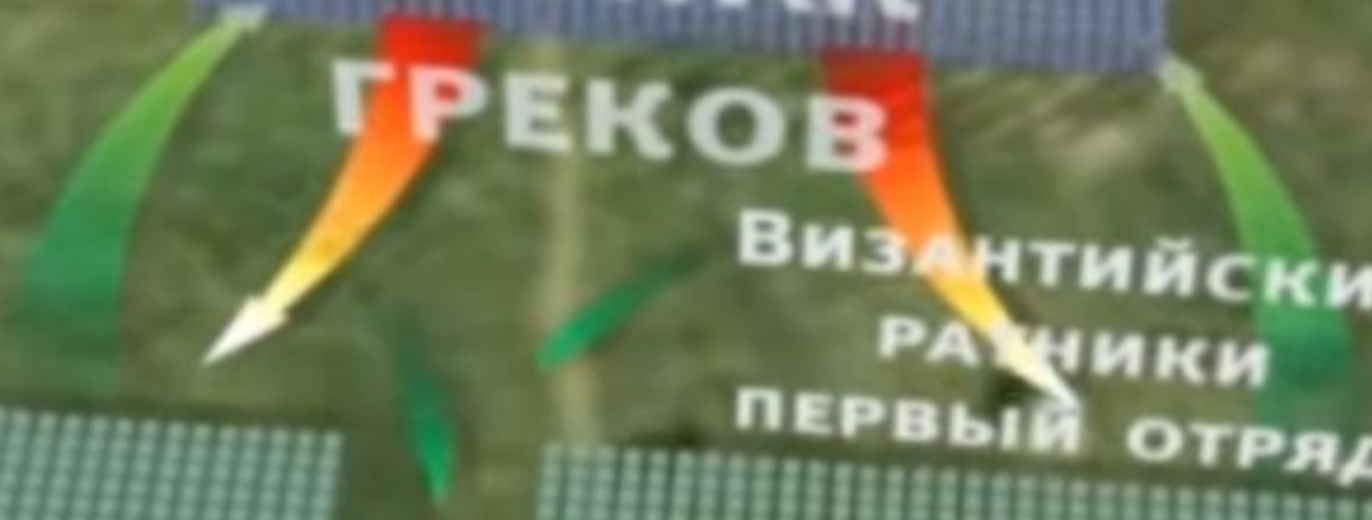
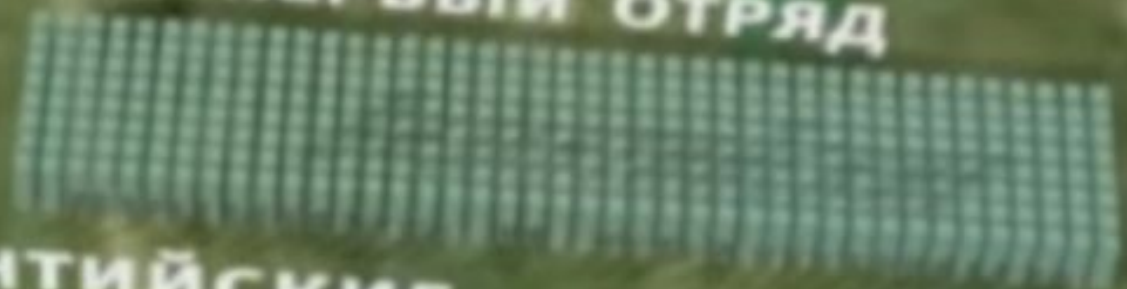
12 АТАК

ГРЕКОВ

ВИЗАНТИЙСКАЯ
КОННИЦА

ВИЗАНТИЙСКИЕ
РАТНИКИ
ПЕРВЫЙ ОТРЯД

ВИЗАНТИЙСКИЕ
ЛУЧНИКИ И ПРАЦНИКИ





Доростол

В. Дунай

Барна

Переславец

Омья



ЯРОПОЛК

ОЛЕГ

ВЛАДИМИР

**Спасиба за
внеманее**