

Примеры оформления фотозон и размещения ХЭШТЕГОВ

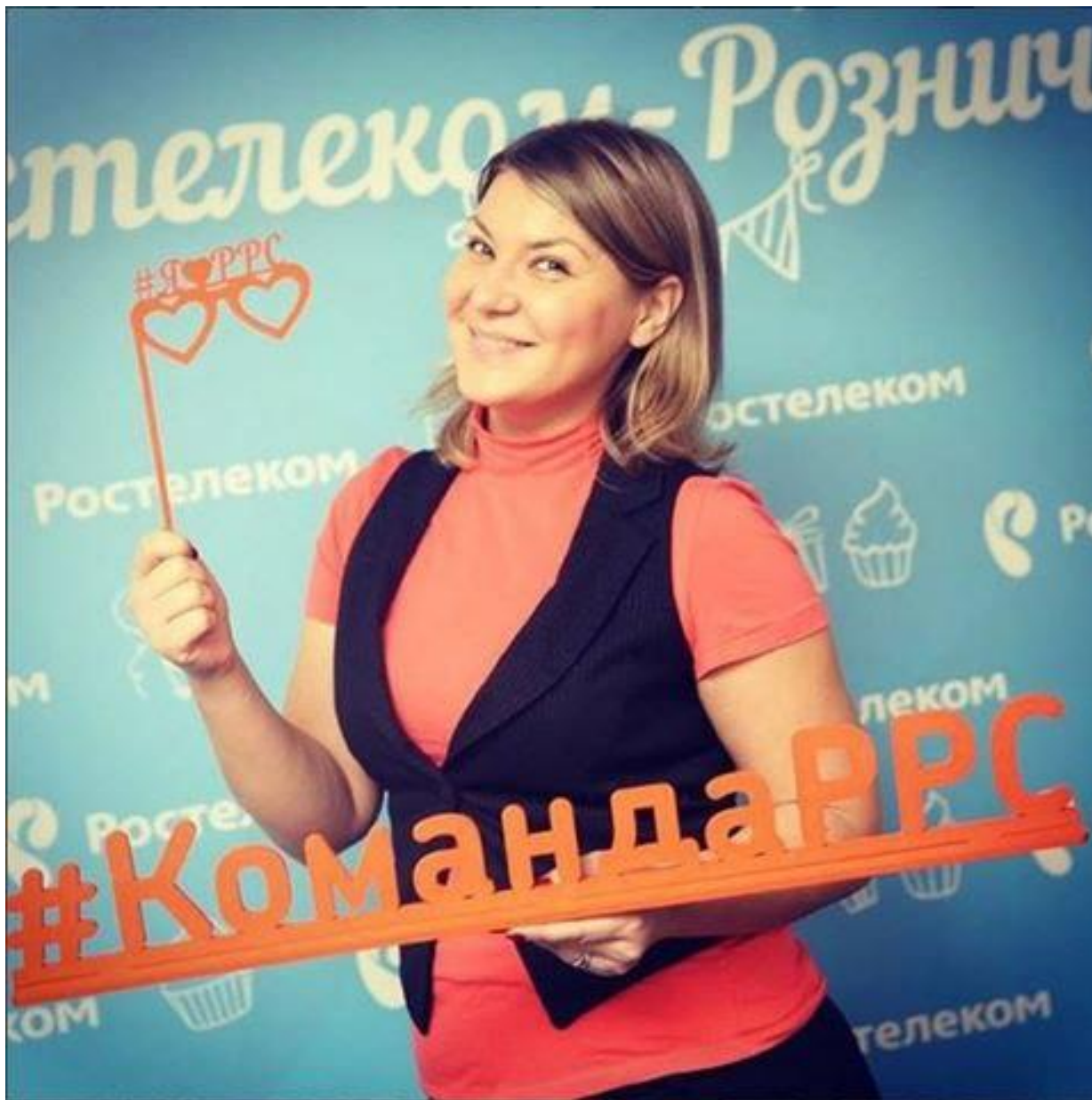
Объемные буквы на подставке



Объемные буквы на подставке



Объемные буквы на подставке



Объемные буквы на подложке
(как на вывеске)



Хэштег на планшете (плоской поверхности)



Хэштег на задней стенке фотозоны



Хэштег на грифельных досках



Хэштег на планшете в виде рамки

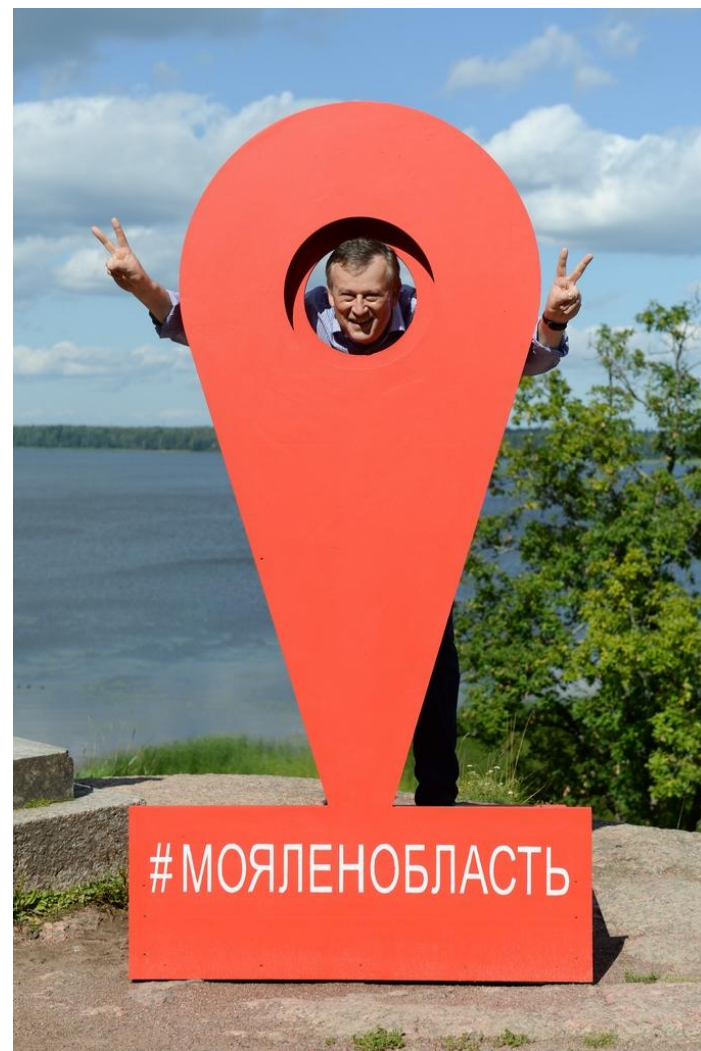




Фотометка с хэштегом
#подаркиблизкимздесь
и #БЕЛКООПСОЮЗ.

Выглядит как геометка на онлайн-карте
и должна размещаться таким образом,
чтобы посетители могли сделать
хорошую фотографию с нужного ракурса
и без лишних усилий.

Объемный знак в виде геометки с нанесенным хэштегом



Объемный знак в композиции с отдельно размещенным хэштегом



**Табличку с надписью
«фотозона» располагать около
зоны не надо.**

Пример правильного размещения хэштега в фотозоне (написан на грифельной доске).

Октябрьское райпо, магазин «Виктория»

