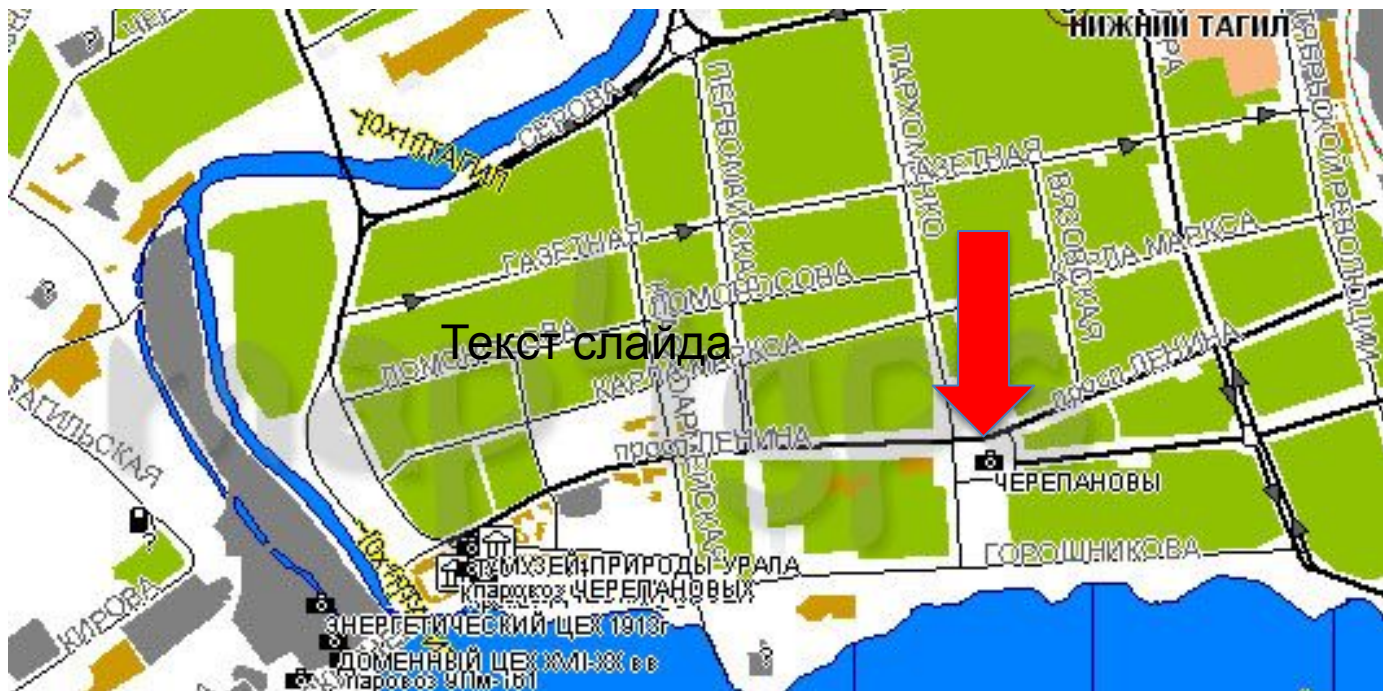


**Реклама
на
МУЛЬТИ-
ВИДЕОЭКРАНАХ**

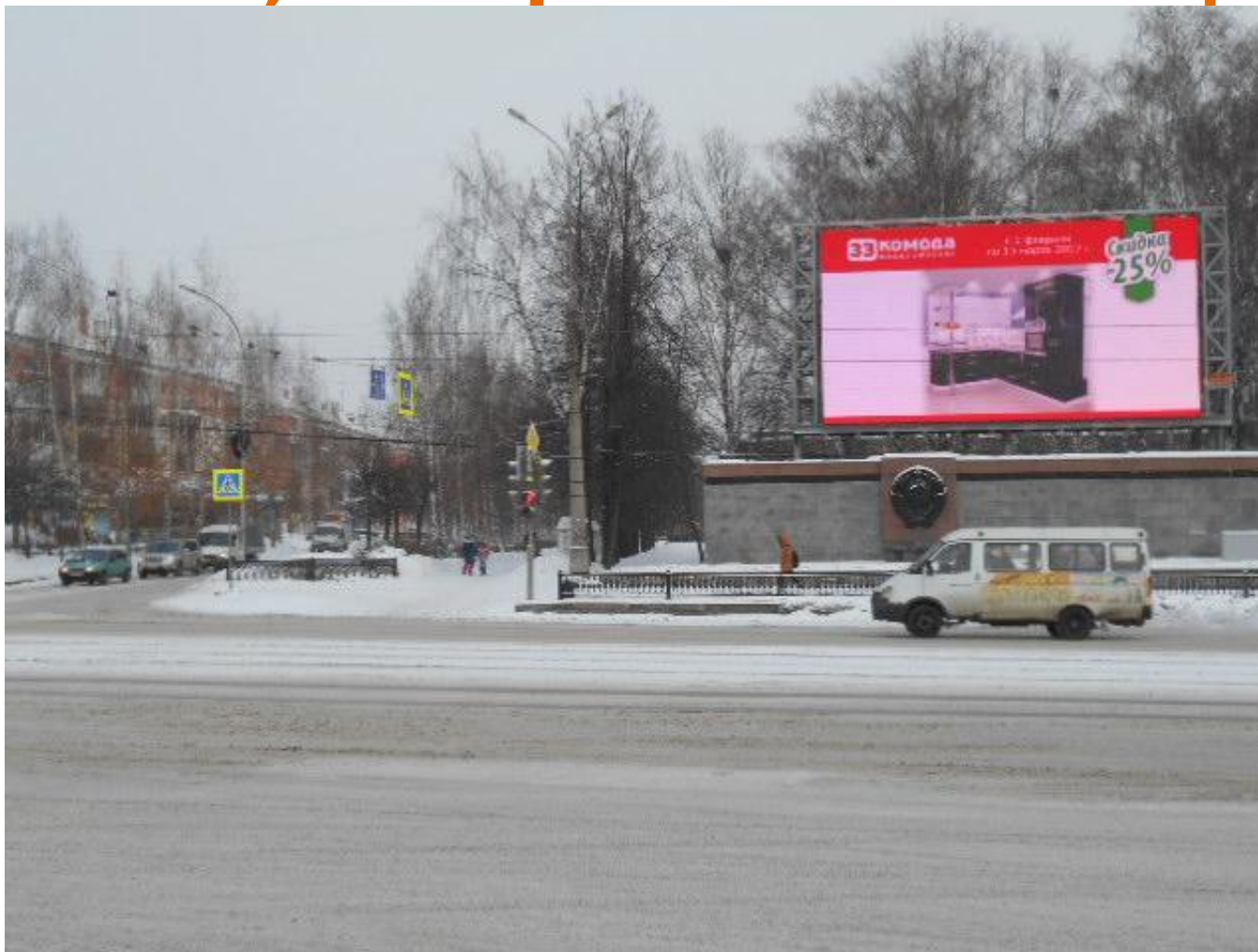
Центр Нижнего Тагила, пр. Ленина, Театральная площадь

Экран
расположен на
центральной
городской
трибуне.

По площади
проходят
маршруты и
остановки
общественного
транспорта,
находятся
Драматический театр,
кинотеатр
"Родина",
центральная
библиотека,
городская
администрация



Центр Нижнего Тагила, пр. Ленина, Театральная площадь



Центр Нижнего Тагила, пр. Ленина, Театральная площадь



Центр Нижнего Тагила, пр. Ленина, Театральная площадь (ночь)



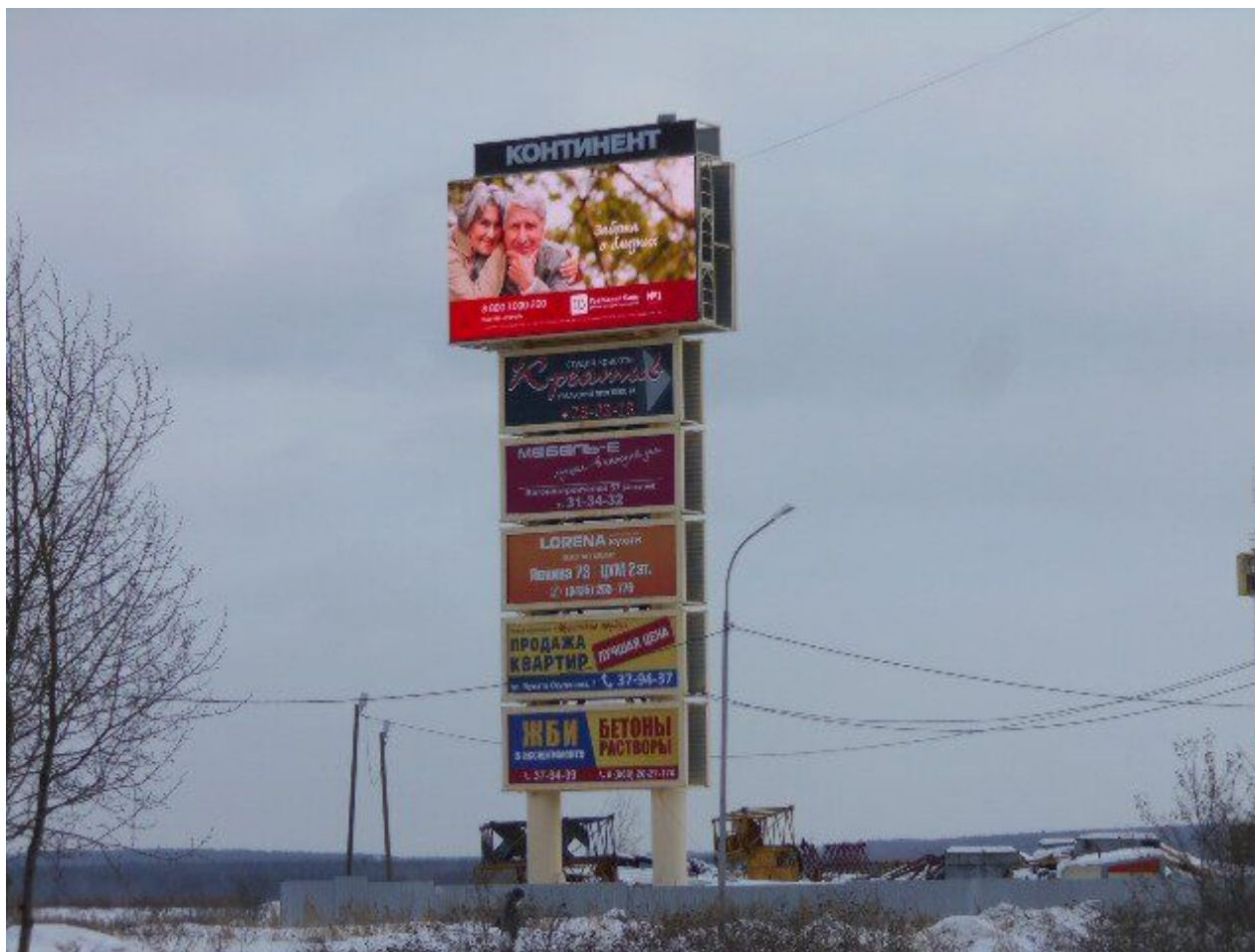
Гальяно-Горбуновский массив (один из крупнейших жилых массивов), возле ТЦ "ЛЕНТА" (пересечение пр. Уральский и Октябрьский)



Гальяно-Горбуновский массив (один из крупнейших жилых массивов), возле ТЦ "ЛЕНТА" (пересечение пр. Уральский и Октябрьский)



Гальяно-Горбуновский массив (один из крупнейших жилых массивов), возле ТЦ "ЛЕНТА" (пересечение пр. Уральский и Октябрьский)



Гальяно-Горбуновский массив (один из крупнейших жилых массивов), возле ТЦ "ЛЕНТА"
(пересечение пр. Уральский и Октябрьский)

