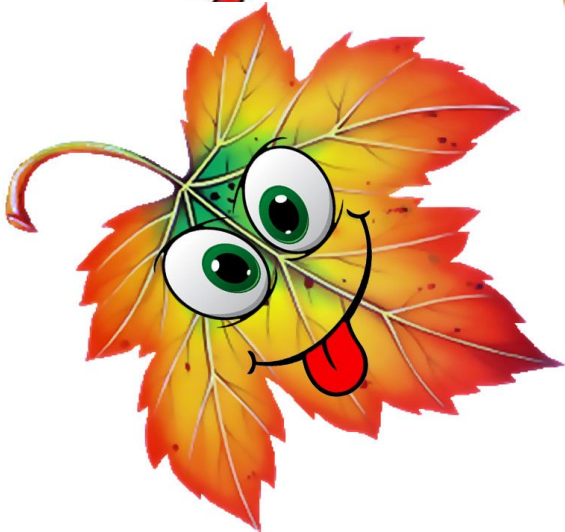
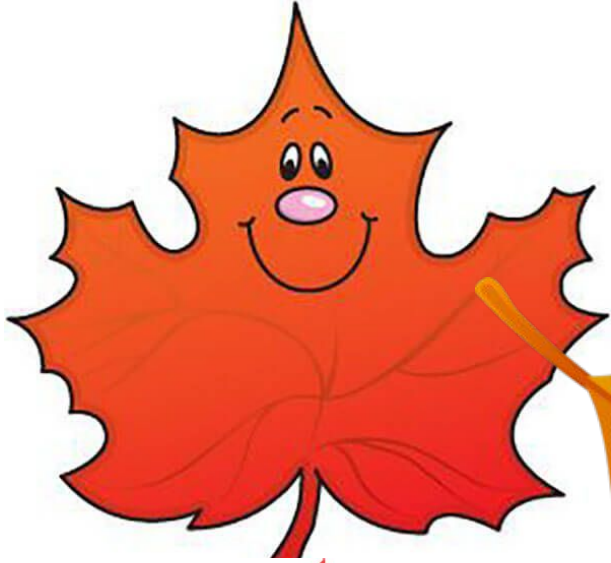


PLANTS GAMES



Дай ответ по-английски

Что стоит после «branch»?
Что стоит перед «tree»?
Что стоит между «blackberry» и «bush»?



flower



branch



raspberry



root



grass



berry



leaf



tree



blackberry

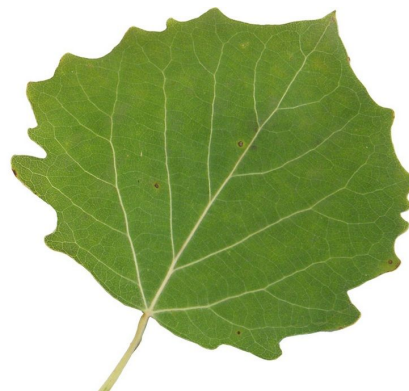


bamboo



bush

С КАКОГО ДЕРЕВА ЛИСТОЧЕК?



клён

береза



ТОПОЛЬ

каштан



дуб

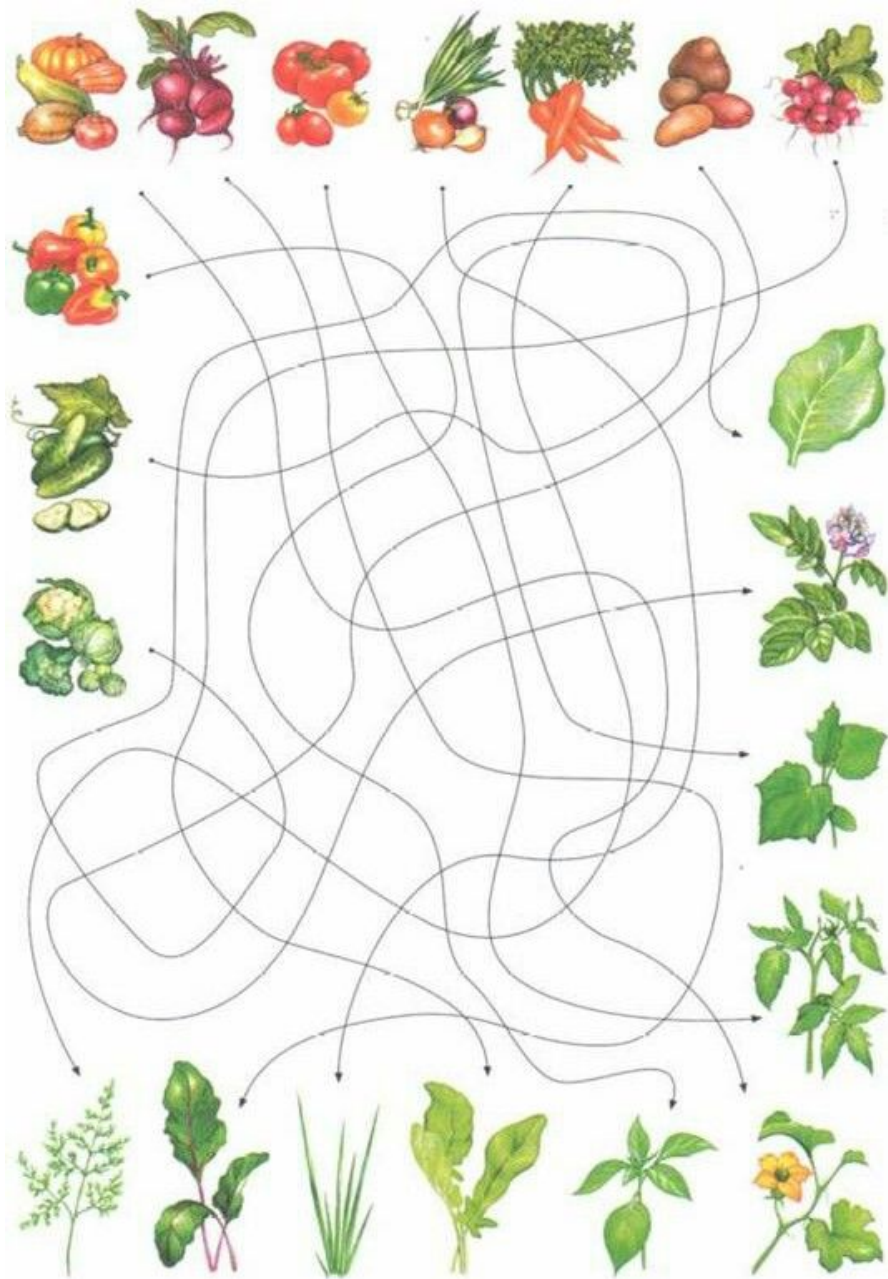


leaf - лист
tree - дерево

С КАКОГО ДЕРЕВА ЛИСТОЧЕК?



ЛАБИРИНТ. НАЙДИ ЛИСТЬЯ ПЛОДОВ



ДОПОЛНИ ФРАЗУ

Организмы, способные перерабатывать энергию солнечных лучей в строительный материал для своих клеток – это

Наука о растениях называется

Ученый, изучающий растения, называется.....

Растения

Ботаника

Ботаник



LET'S COUNT
ДАВАЙ ПОСЧИТАЕМ

How many leaves?



5 leaves

LET'S COUNT ДАВАЙ ПОСЧИТАЕМ

**Правило множественного числа:
Когда мы хотим сказать «много» или «несколько»,
мы ставим на конце слова «-s» или «-es»**

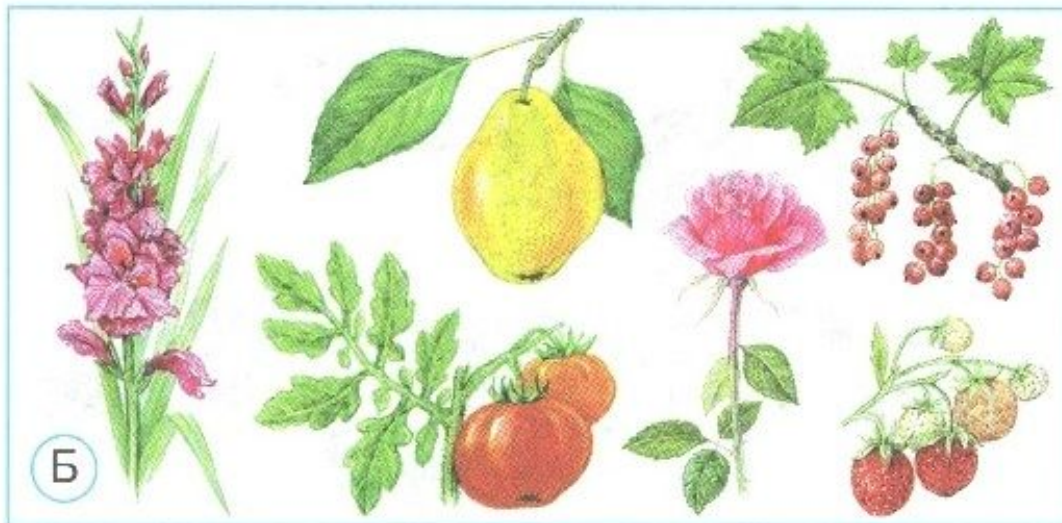
How many flowers?



7 flowers

Культурные и Дикорастущие растения

На каком рисунке изображены культурные растения?





Продолжи ряд

КУЛЬТУРНЫЕ



Деревья

Кустарники

Травы

Яблоня

Крыжовник

Помидор

Груша

Смородина

Огурец

...

...

...



Игра «Живое / Неживое»

Признаки Живых существ:

дышит

питается

растет

размножается

умирает

Признаки **Не**живых существ:

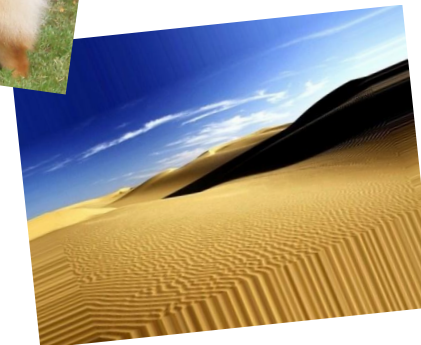
Не дышит

Не питается

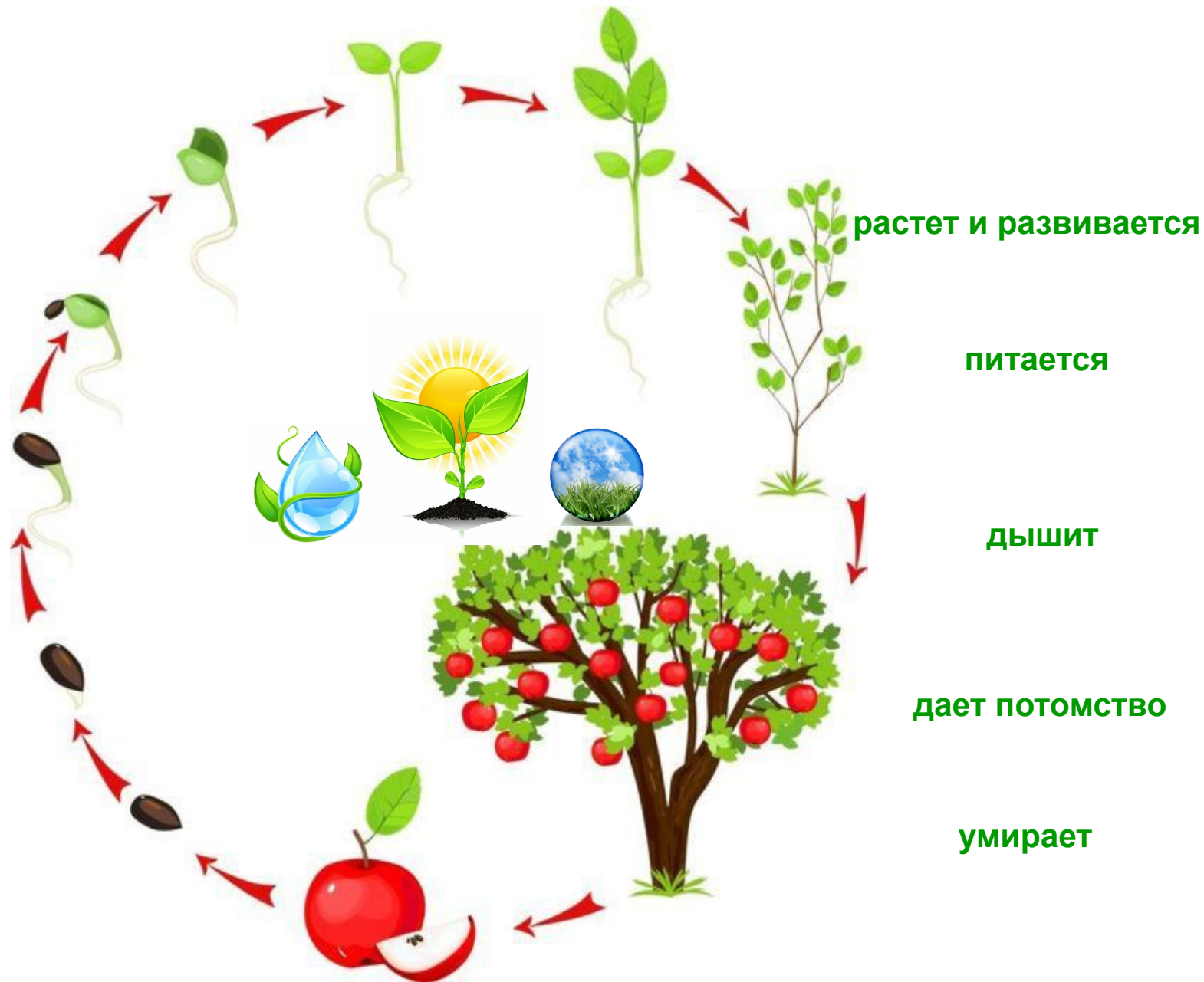
Не растет

Не размножается

Не умирает



Докажи, что растение - живое



Отгадай загадки

Дышит, растёт,
А ходить не может.



tree
дерево



plant
растение



forest
лес

Дом со всех сторон открыт,
Он резною крышей крыт.
Заходи в зелёный дом,
Чудеса увидишь в нём.

Множество пальцев и рук,
А выросло на одной ноге!

Отгадай загадки

Падают с ветки
Золотые монетки



leaves
ЛИСТЬЯ

Как отличить нас? Очень просто!
У дерева ствол выше ростом.
Стволов же больше – у меня.
Так как же называюсь я?



grass
трава

Она под осень умирает,
И вновь весною оживает,
Коровам без нее беда,
Она их главная еда.



bush
куст