

# ТРИ ФАЗЫ, КРИТИЧЕСКИЕ ПЕРИОДЫ В РАЗВИТИИ

Выполнила: врач-интерн Жигзымаева О.Ц.

Чита, 2015

# ГЛАЗА

# Фазы развития

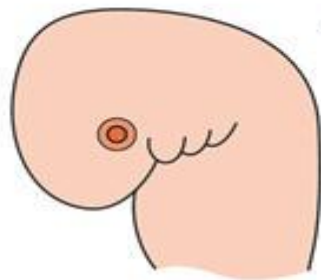
I фаза – *индукция*. На первой неделе после оплодотворения яйцеклетки выделяется группа клеток, которые индуцируются энергией веществ яйца и становятся уже другими, отличающимися от ИСХОДНЫХ



В зависимости от различных  
моментов развития  
яйцеклетки из них образуются  
разные составные части

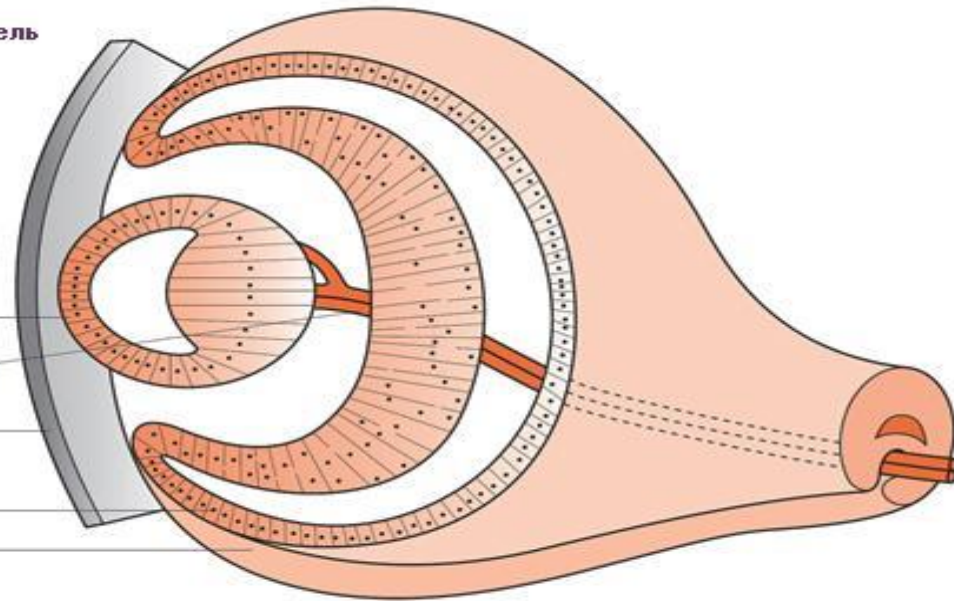
II фаза – дифференцировка и  
расчленение выделившегося  
исходного зачатка,  
возникновение новых  
клеточных форм

III фаза – создание функционально-приспособительных структур органа зрения под влиянием внутриглазного давления



~ 6 недель

Хрусталиковый пузырь  
 Стекловидные сосуды  
 Роговица  
 Глазной бокал  
 Оптическая щель



~ 20 недель

Склера  
 Шлеммов канал  
 Задняя камера  
 Передняя камера  
 Зрачок  
 Сфинктер зрачка  
 Дилататор зрачка  
 Ресничный пояс (циннова связка)  
 Ресничное тело  
 Конъюнктивный мешок  
 Сетчатка  
 Сосудистая оболочка

Верхняя прямая мышца глаза

Твёрдая оболочка

Паутинная оболочка

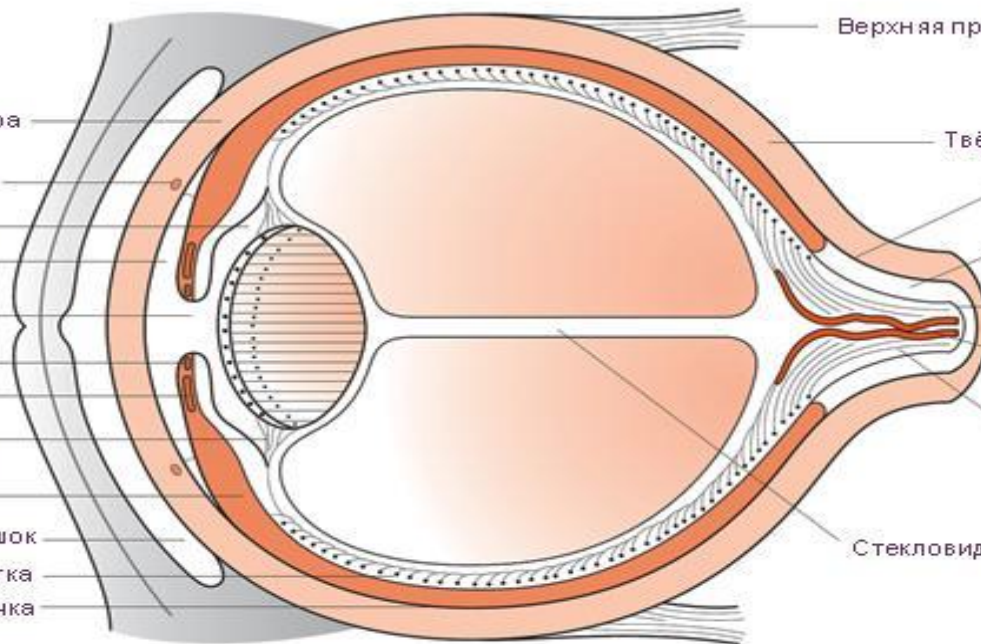
Подпаутинное пространство

Мягкая оболочка

Центральные сосуды сетчатки

Зрительный нерв

Стекловидный канал



# Критические периоды

- промежутки времени, в течение которых закладка того или иного органа становится наиболее чувствительной к различным повреждающим факторам. В развитии органа зрения существуют два критических периода

# I период – до 5-6 недель

Действие тератогенов в этом периоде приводит к гибели большей части зародышей, однако зародыши, оставшиеся живыми, рождаются нормальными



# II период – после 6 недель

Воздействия тератогенных факторов в данный период обуславливает спонтанные аборты или рождение сохранившихся зародышей с аномалиями различных органов

# Циклопия





**Микрофтальмия**

# Гидрофтальм



# Анофтальмия



**Сталося**

**за**

**внимание**

**!**

