

ПЕРВОБЫТНАЯ КУЛЬТУРА

*Интерес к далёкому
прошлому тем
сильнее, чем больше
желание заглянуть в
будущее и понять
настоящее.*

В.Б. Мириманов

Хронология первобытной цивилизации

- **I – ПАЛЕОЛИТ** (древнекаменный век)
нижний – древнейшие люди (homo erectus) – *прямоходящий* (австралопитек, питекантроп)
средний – (homo habilis) – *умелый* (неандерталец)
верхний – (homo sapiens) – *мыслящий*
(~ 38 – 10 тыс. лет до н. э.)
- **II – МЕЗОЛИТ** – средне-каменный век
(10 – 6 тыс. лет до н. э.)
- **III – НЕОЛИТ** – ново-каменный век
(6 – 2 тыс. лет до н. э.)
- **IV - Эпоха БРОНЗЫ**
(2 тысячелетие до н. э.)

Первые памятники п/б искусства относятся к верхнему палеолиту

(32 тыс. до н. э.)

Что явилось причиной появления искусства?

- ❑ Своим возникновением искусство обязано **разделению труда** и появлению **досуга**.
- ❑ Появление нового вида деятельности (творчества) связано с развитием **духовных потребностей**.
- ❑ Эти новые потребности постепенно вырастают в **эстетическое чувство**.







ПАЛЕОЛИТ

(35 – 10 ТЫС. ЛЕТ ДО Н. Э.)

□ Появились основные виды изобразительного искусства

- Живопись
- Скульптура
- Прикладное искусство

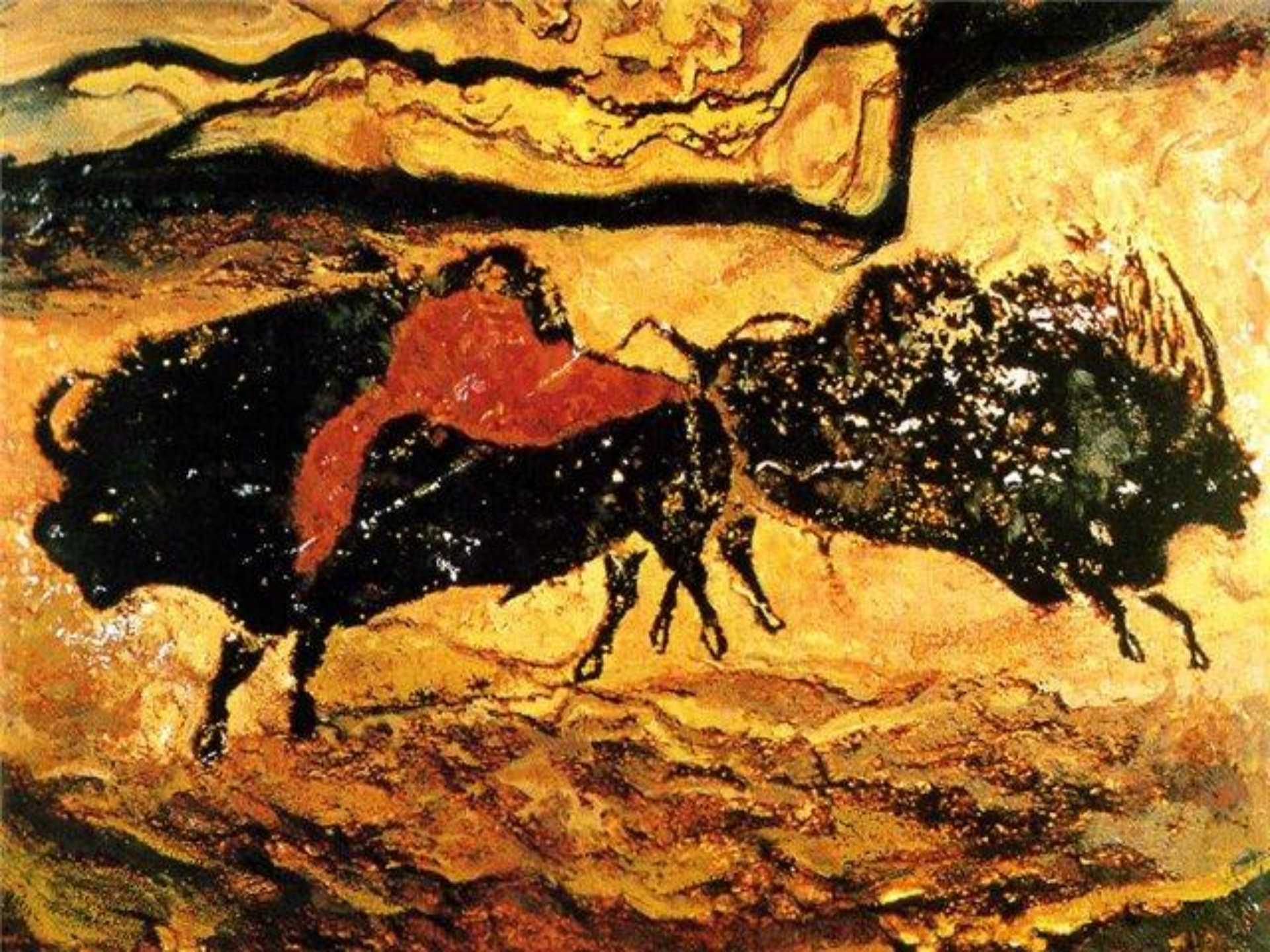




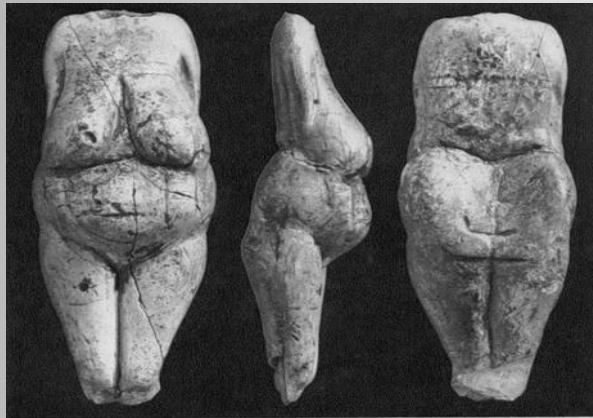






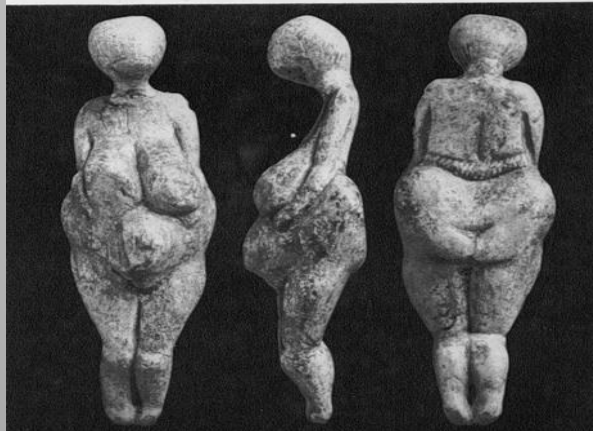


Палеолитические «Венеры»



«Единственная красота,
которую я знаю, — это
здоровье».

(Генрих Гейне)



«Прекрасно только то, что
естественно».

(Вольтер)

▪ МАТРИАРХАТ

- *Ματριαρχάτ* (греч. μάτηρ, «мать» и ἀρχή, «господство, начало, власть») — (или гинекократия) является такой формой общества, в котором **лидирующая роль принадлежит женщинам, в особенности матерям семейств этого общества .**

«Изящество и красота не могут быть отделены от здоровья».

Цицерон

Палеолитическая Венера — обобщающее понятие для множества доисторических статуэток женщин, обладающих общими признаками (многие изображены тучными или беременными), датирующихся верхним палеолитом.



Венера Виллендорфская

«У каждого свое понятие о женской привлекательности; красота - это нечто более незыблемое и не зависящее от вкусов и суждений»

Ж. Лабрюйер

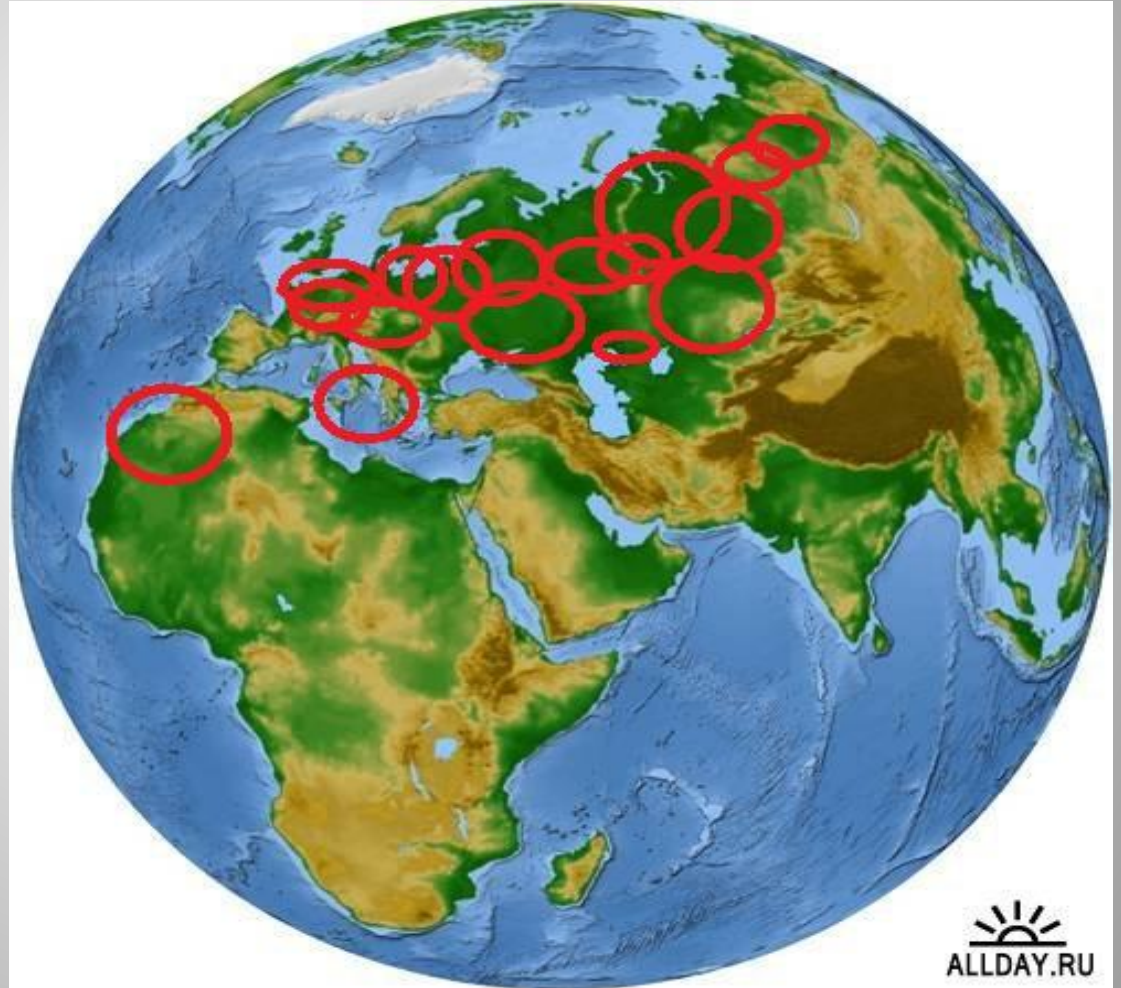


Венера из Холе-Фельс

Эти фигурки вырезаны из костей, бивней и мягких пород камня (таких как стеатит, кальцит или известняк). Существуют также статуэтки, вылепленные из глины и подверженные обжигу, что является одним из древнейших примеров известной науке керамики.

Ареал находок

Преимущественно
были найдены на
территории Евразии
в т.ч. Франция,
Бельгия, Италия,
Германия, Австрия,
Чехия, Словакия,
Украина.
Средиземноморье и
Северная Африка:
Марокко,
О.Мальта и т.д.
но особенно много
на территории
России.



Мезолит (10 – 6 ТЫС. ЛЕТ ДО Н. Э.)

(средне-каменный век)

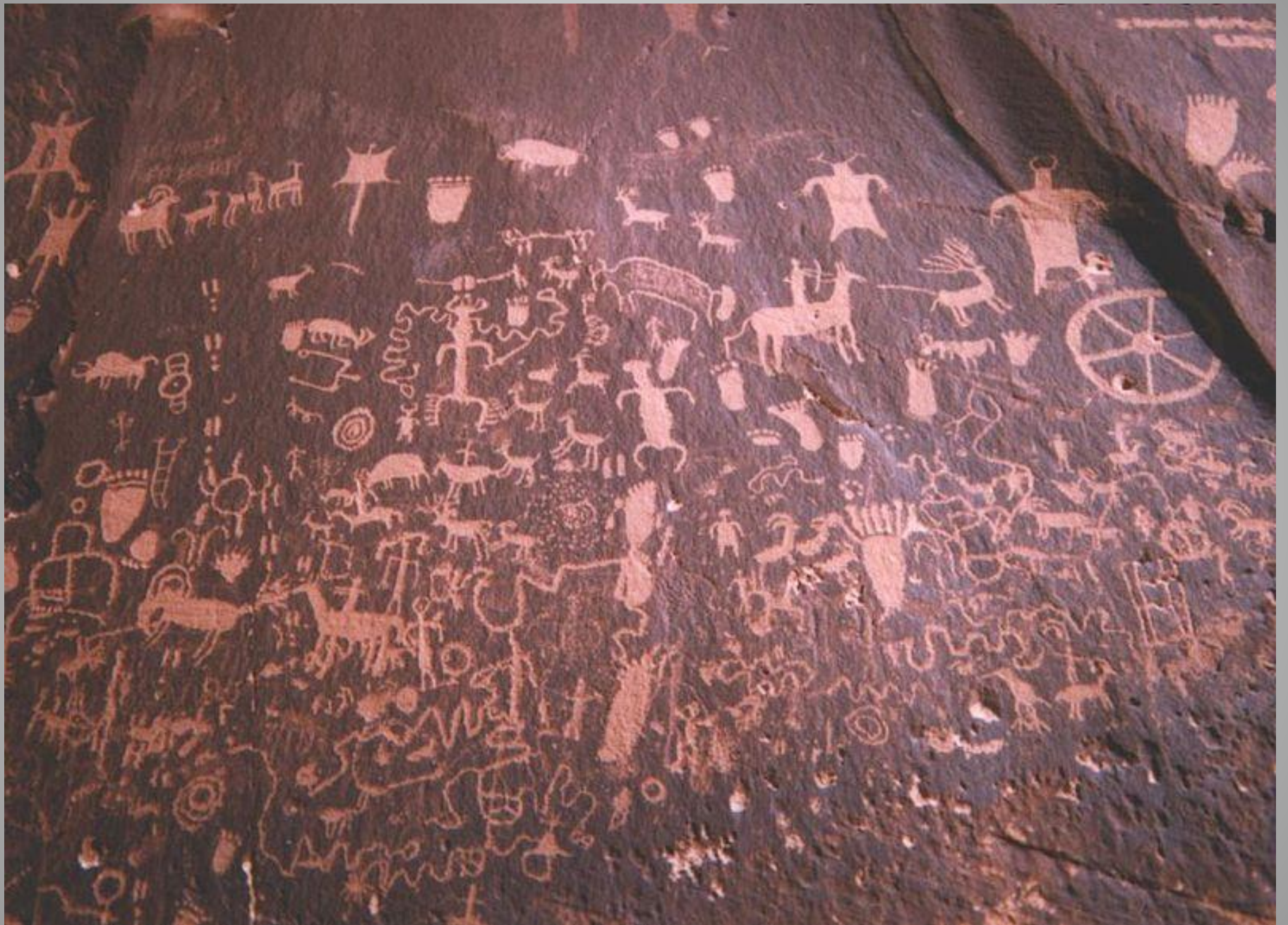
- Совпал с установлением современной геологической эпохи (после отступления ледников).
- Осваиваются общие закономерности жизни – целостный взгляд на мир.
- Исчезает многокрасочность, появляются элементы схематизма.
- Впервые появляется изображение человека.



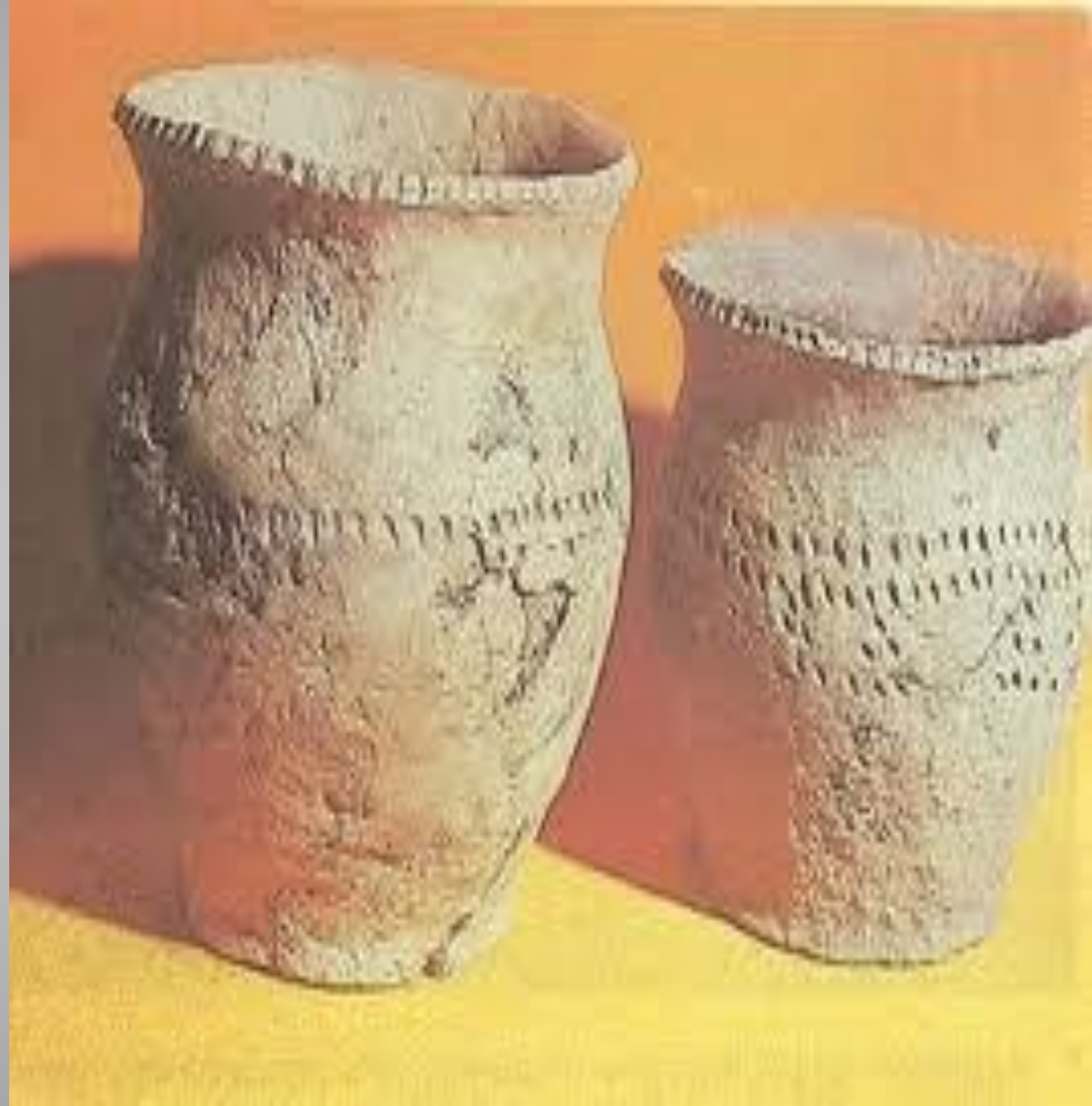
НЕОЛИТ (6 – 2 тыс. до н.э.)

(ново-каменный век)

- Переход от матриархата к патриархату.
- Появляется петроглиф - *Петроглифы* (писаницы или наскальные изображения) — высеченные изображения на каменной основе (от др.-греч. πέτρος — камень и γλυφή — резьба). Могут иметь самую разную тематику — ритуальную, мемориальную, знаковую со всеми возможными взаимо-пересечениями.
- Появляются керамические предметы быта с геометрическим орнаментом.









Эпоха бронзы

(конец 3 тыс.лет до н.э.)

- Возникновение верований
- Появление монументальной архитектуры

Существует три вида
мегалитических сооружений



Менгирьы



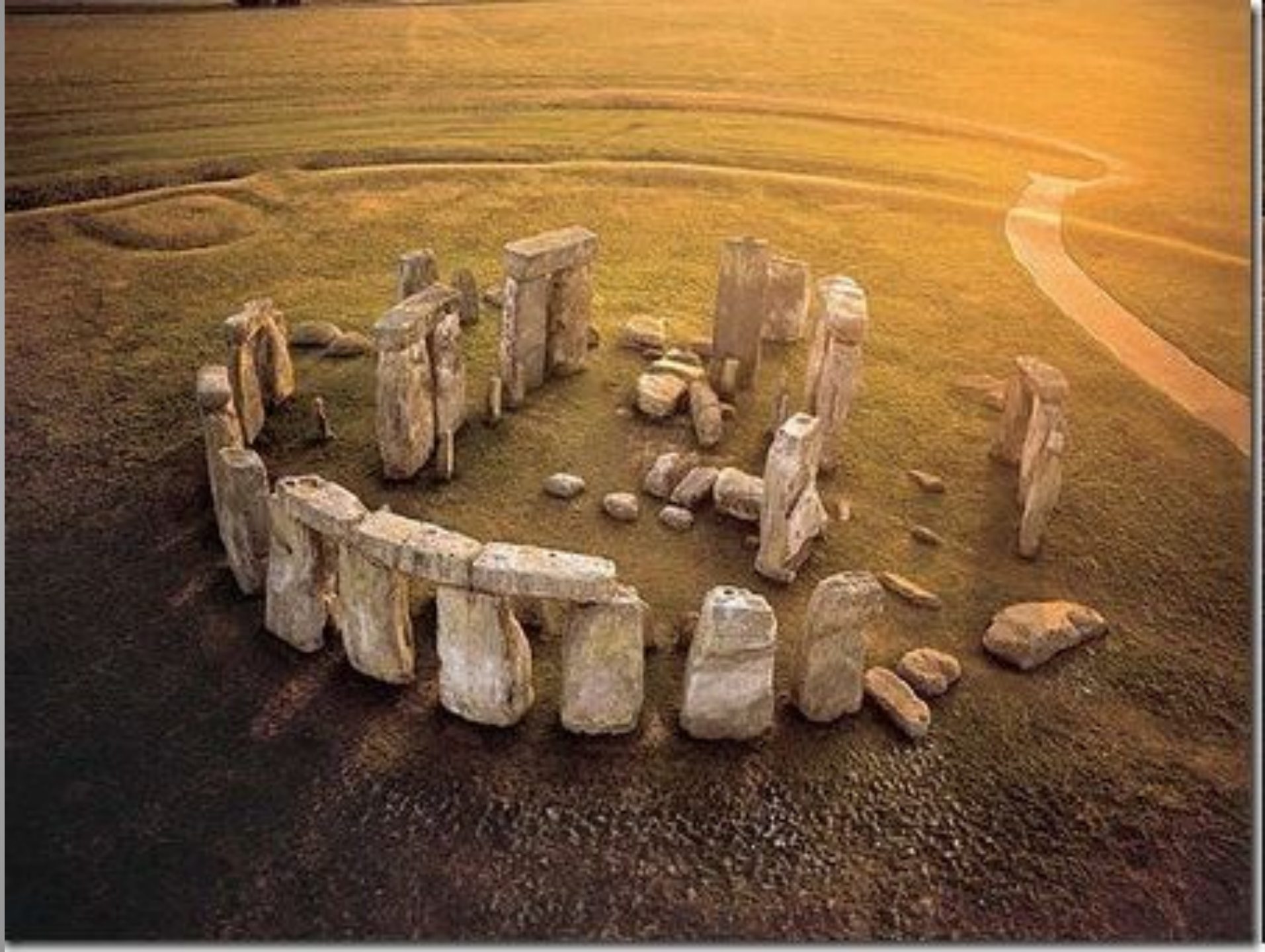
Дольмены



Кромлехи







Стоунхендж

Равнина Солсбери. Англия





Мир

Мир воспринимается человеком как два параллельно существующих, постоянно взаимодействующих, совершенно неизбежных мира:

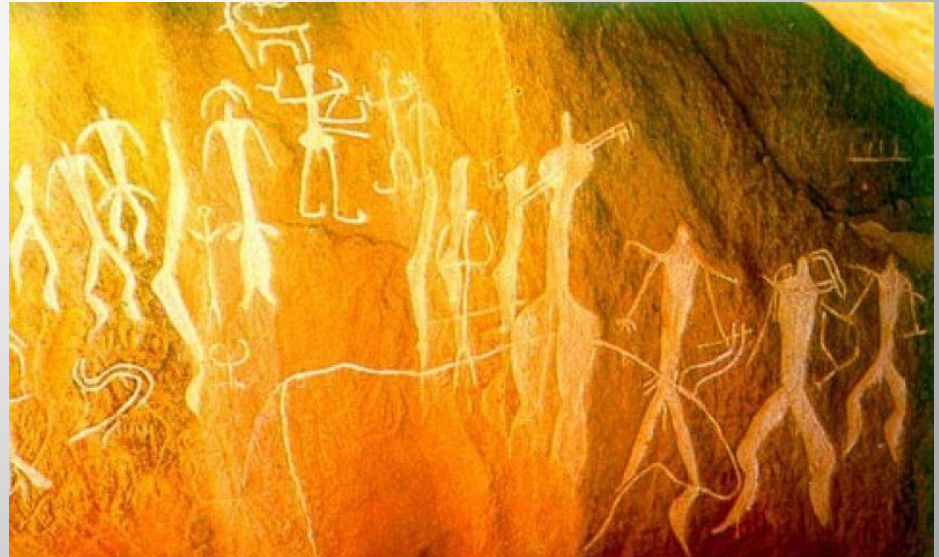
мир реальный
(чувственно
воспринимаемый,
материальный); все
то, что человек видит,
чувствует, осваивает.

мир
сверхъестественного
(сверхчувственный,
идеальный); иллюзорное,
воображаемое – то, чем
человек объясняет
явление реального мира.

Этот сверхъестественный мир населяют духи, которые взаимодействуют, воздействуют на реальный мир.

Первобытные верования:

- Анимизм
- Фетишизм
- Тотемизм
- Магия



АНИМИЗМ

Anima – дух, душа

природа населена духами (сверхъестественными силами), злыми и добрыми, опекающими человека или вредящими ему. С духами можно договориться, однако их можно чем-то разозлить. Так как вещь одушевлена, обращаться надо с ней как с живой.

Человек еще не проводит четкой границы между собой и окружающим миром.

Вопрос: возможно ли наблюдать проявления анимизма как веру в духов в наши дни?

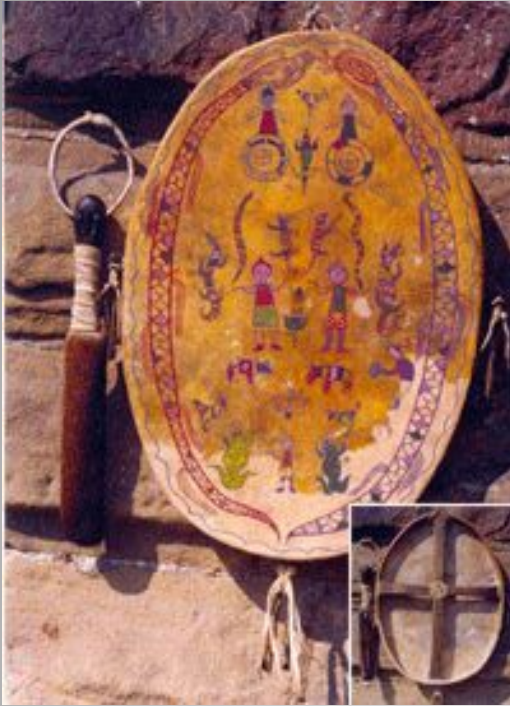
Фетишизм

от фр. *fetich* — вещь, идол

Фетиш – иначе – талисман или амулет, обладающий защитными, охранительными и сверхестественными свойствами.

Фетишем иногда становилась частица почитаемого объекта, например камень с горы, которой поклонялись, кусочек священного дерева или изображение почитаемого животного (фигурка кита, тигра, медведя, птицы, змеи и т. д.). Фетишем мог быть даже какой-нибудь рисунок, татуировка на теле, также - любой предмет, почему-либо поразивший воображение человека.





Сначала человек использует фетиш для того, чтобы извлечь пользу. Например, рыболовная сеть однажды принесла весьма удачный улов. Значит, следуя логике первобытного человека, этому поспособствовали духи. В следующий раз, если договориться с духами, эта сеть вновь поможет человеку.

Вопрос: Можете ли вы привести примеры фетишизма человека XXI века?

Тотемизм

Сам термин *тотем* - заимствован из языка одного из североамериканских племён и означает вид животных или растений, являющийся символическим покровителем. Тотемы олицетворяли связь человека с живой природой. Смысл тотемизма хорошо выражают африканские поговорки: "Животное и человек — близнецы", "Позади каждого человека — тотем".



Вопрос: Как вы считаете, сохранился ли тотемизм в той или иной форме сегодня?

Считается, что тотемизм и неприкосновенность тотемного зверя привели к одомашниванию диких животных в первобытном обществе.



Маги

Я это символическое действие или символическое бездействие, направленное на достижение определенной цели сверхъестественным путем

Виды первобытной магии:

- Лечебная
- Любовная
- Вредоносная
- Охотничья
- Аграрная

Вопрос: можно ли говорить о том, что магия изжила себя?

Первобытный миф

- Это чувственное представление о мире, когда человек не противопоставляет себя природе. В нём всегда присутствует обобщающее начало.
- Мифы объясняют появление различных природных и культурных особенностей, повествуют о происхождении космоса и человека, рассказывают о звёздах и планетах, о чудесных существах — родоначальниках племени, о фантастическом сверхъестественном родстве между определёнными группами людей (родом, племенем) и тотемом, воспевают подвиги героев, предупреждали о конце мира и катастрофах.

Воображение древнего человека создало царство мифа. Люди искали ответы на волнующие их философские вопросы, пытались разгадать загадки Вселенной, человека и самой жизни. Когда действительность не давала ответа, на помощь приходило воображение. Оно же удовлетворяло и эстетические потребности людей.

Вопрос: какие функции выполняет миф в жизни людей?