

Безопасность велосипедиста на дороге

Велосипед

1.2 "Велосипед" - транспортное средство, кроме инвалидных колясок, имеющее два колеса или более и приводимое в движение мускульной силой людей, находящихся на нем.

сажаясь
за руль велосипеда,
вы становитесь

водителем!

Велосипедисту запрещается

- движение по тротуарам и пешеходным дорожкам;
- перевозить пассажиров, кроме детей до 7 лет на специально оборудованном сиденье;
- поворачивать налево или разворачиваться на дорогах, имеющих более одной полосы для движения или трамвайные пути;
- Движение в местах, обозначенных знаком 3.9



3.9 Движение на велосипедах запрещено. Запрещается движение велосипедов и мопедов.

Когда велосипедист — это вы


Будьте заметны!

- В светлое время суток — яркая светлая одежда.
- В темное время суток и сумерки — световозвращатели, передний и задний фонари.
- Яркий велошлем привлекает внимание, делая вас заметней на дороге.
- Шлем может существенно **снизить** тяжесть травм в случае ДТП.



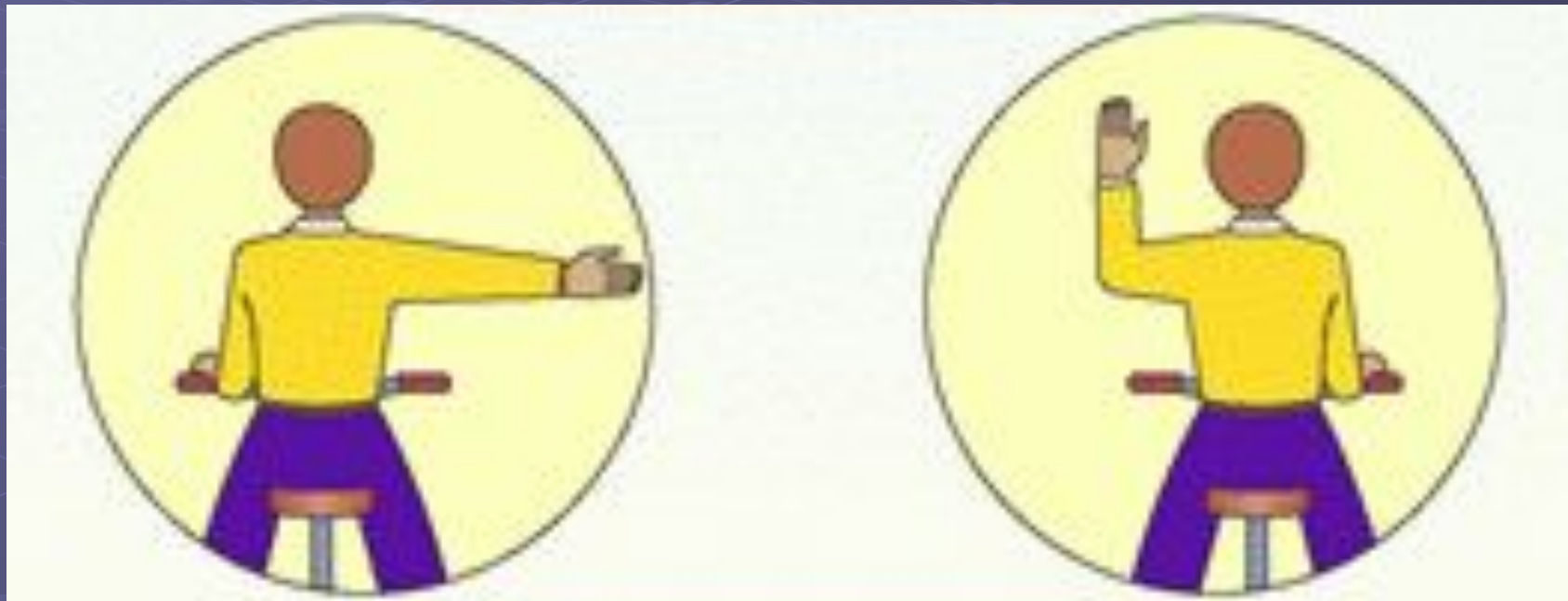
Желательно:

- на руки надеть велосипедные перчатки;
- защитить голову велошлемом;
- надевать облегающую спортивную одежду;
- к колесам прикрепить катафоты;
- к одежде прикрепить фликеры или световозвращающие полосы.

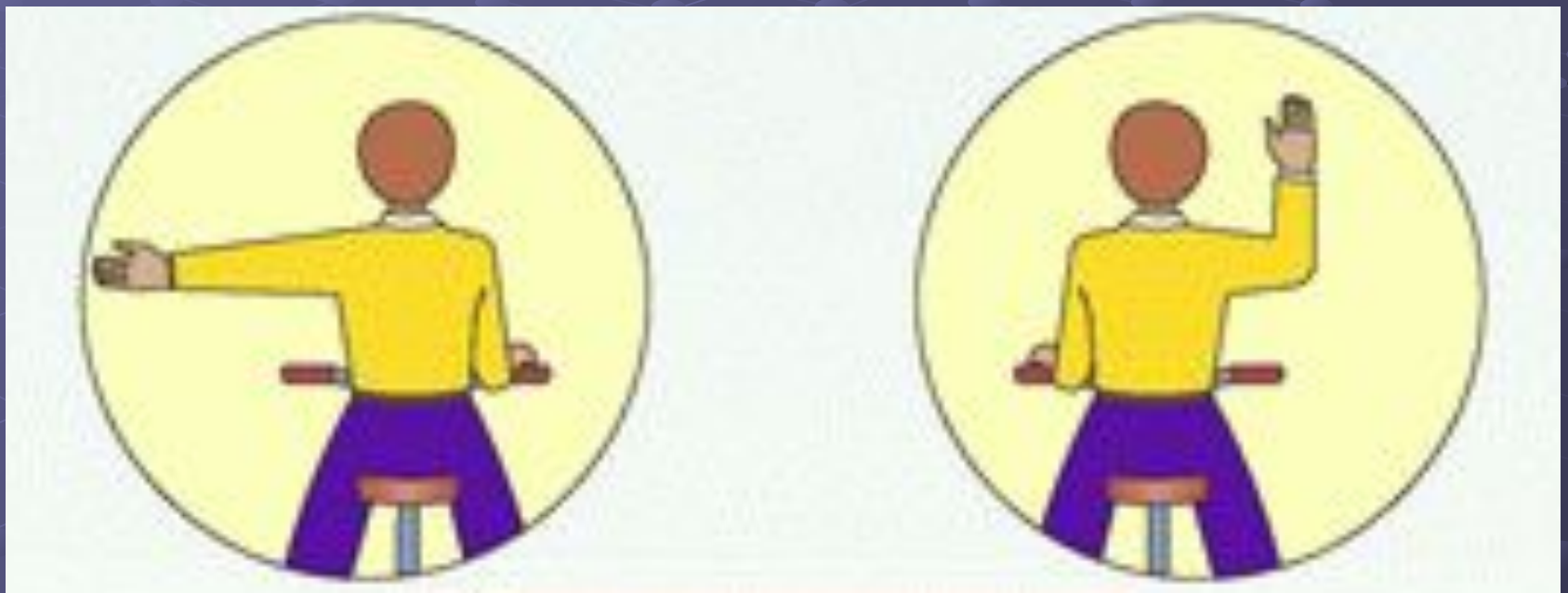


Сигналы
подаваемые
велосипедистом во
время движения

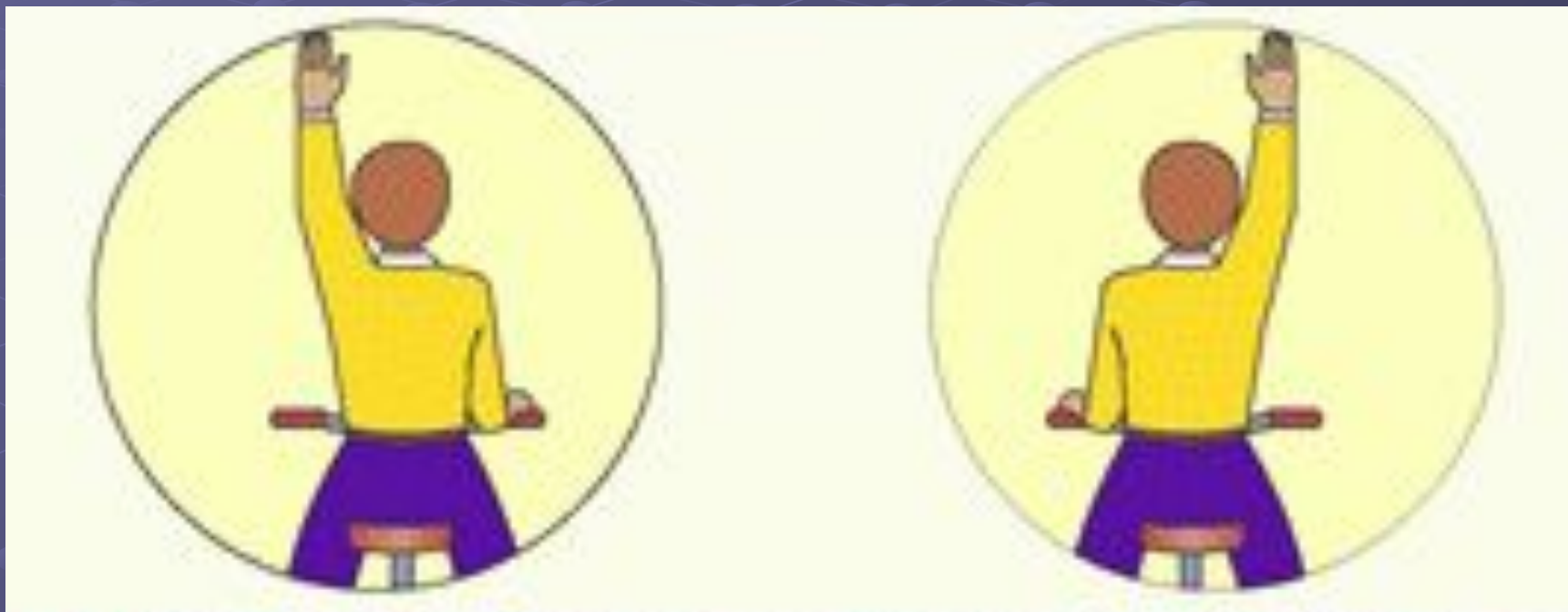
сигнал правого поворота



сигнал левого поворота



СИГНАЛ ОСТАНОВКИ



Велосипедист на перекрестке

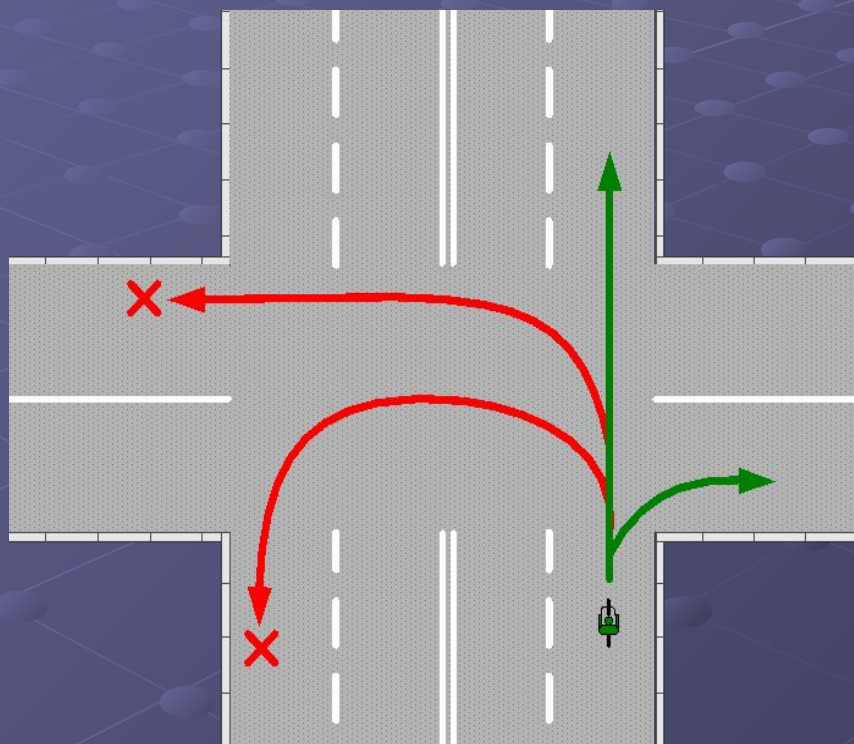
За исключением некоторых ситуаций, велосипедист пересекает перекресток по тем же правилам, что и другие ТС:

- уступает дорогу пешеходам;
- подчиняется сигналам светофоров для транспортных средств;
- подчиняется правилам приоритетности дорог;
- подчиняется правилу помехи справа.

Велосипедист на перекрестке

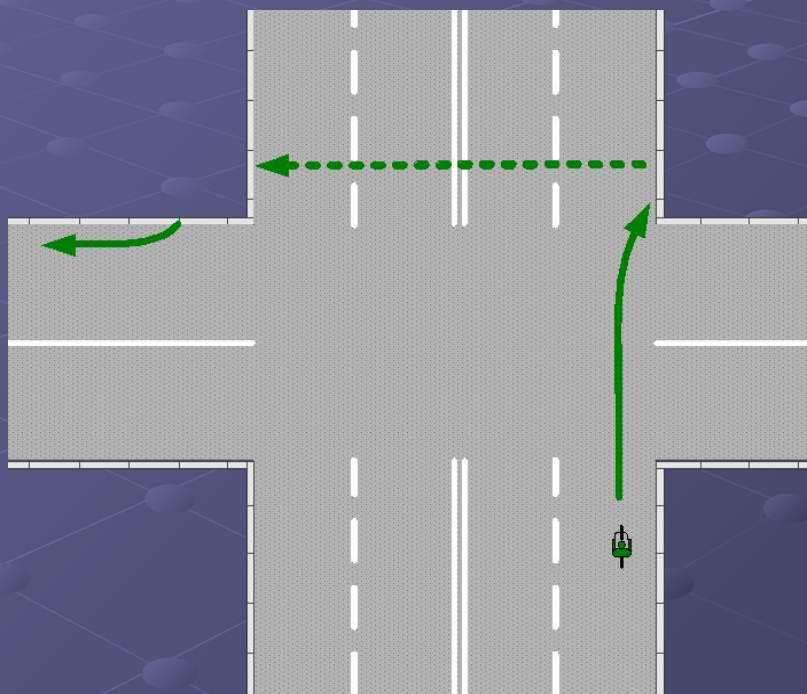
запрещается

поворот налево или разворот на дорогах с трамвайным движением и на дорогах, имеющих более одной полосы для движения в данном направлении



Велосипедист на перекрестке

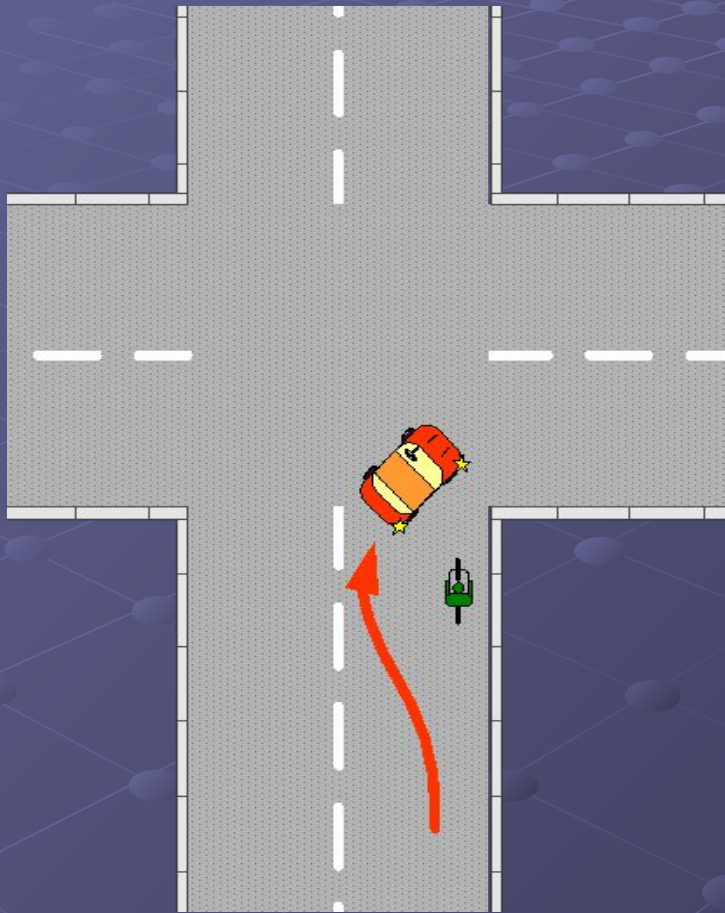
Чтобы повернуть
налево в таких
условиях,
велосипедист
может перейти
дорогу по
пешеходному
переходу...





Причины
ДТП
с участием
велосипедистов

ДТП с участием велосипедистов

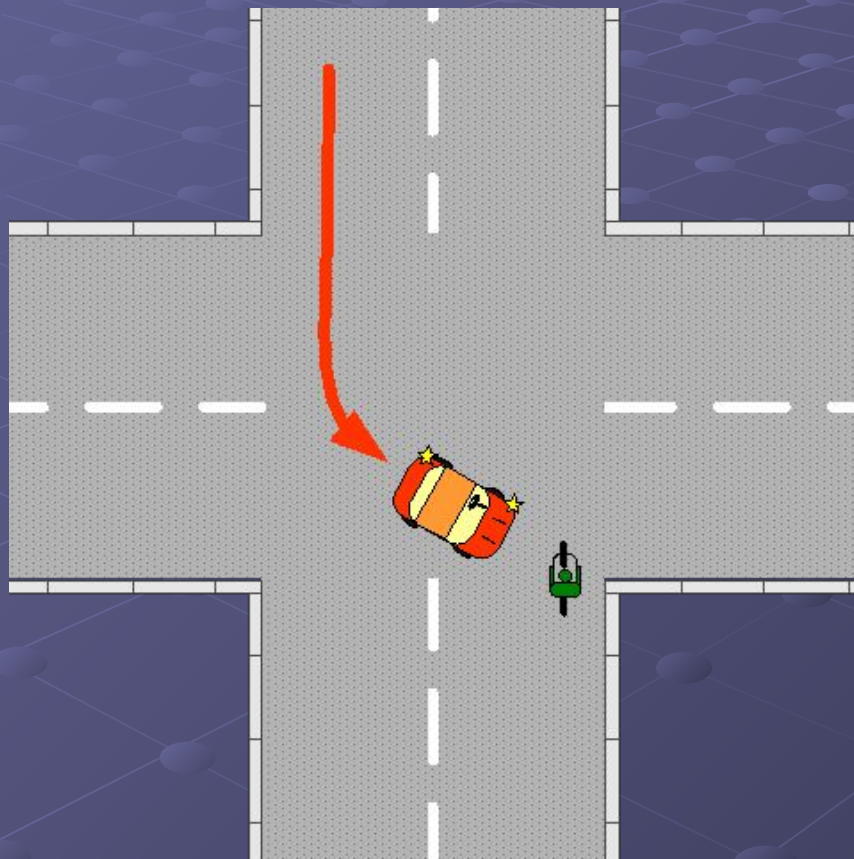


Поворот направо

самое «популярное» ДТП

- автоводитель не видит велосипедиста, который движется вдоль тротуара
- автоводитель не воспринимает велосипедиста как помеху для движения
- автоводитель неправильно оценивает скорость велосипедиста
- автоводитель «забыл» о велосипедисте, обогнав его

ДТП с участием велосипедистов

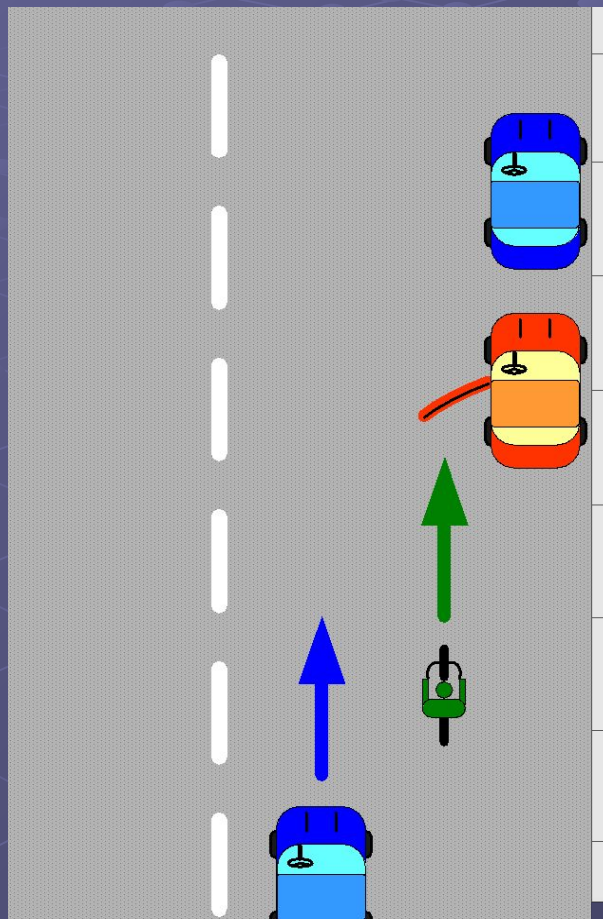


Поворот налево

наиболее опасное для
велосипедиста ДТП

- автоводитель не видит велосипедиста
- автоводитель неправильно оценивает скорость велосипедиста
- автоводитель пытается «проскочить»

ДТП с участием велосипедистов

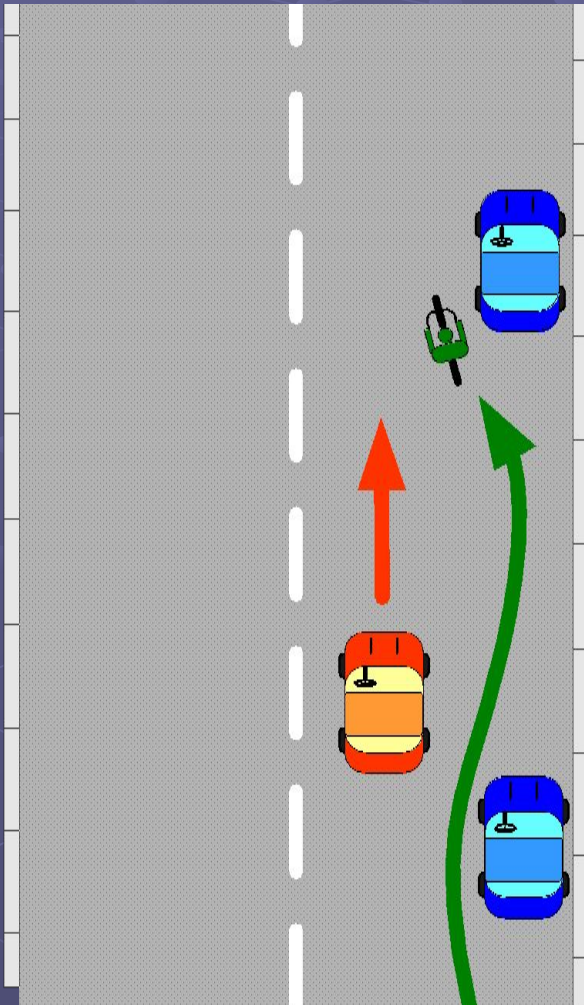


«Дверь-сюрприз»

- велосипедист движется слишком близко к припаркованному авто
- автоводитель или пассажир перед открытием двери не убеждается в безопасности своего действия
- у велосипедиста нет пространства для маневра
- въезд в ребро двери очень опасен для велосипедиста
- особенно опасны столкновения с дверью фуры

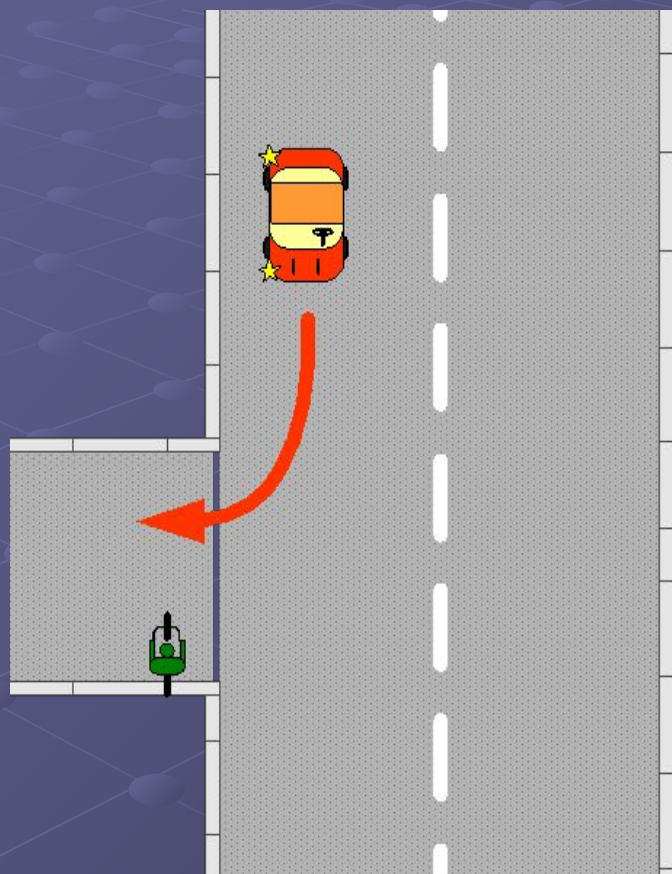
ДТП с участием велосипедистов

Удар в спину



- велосипедист неожиданно резко смещается влево не оборачиваясь назад и не подавая сигнала
- боковой интервал недостаточен для того, чтобы избежать столкновения
- темное время суток и отсутствие отражателей на велосипеде повышает риск ДТП

ДТП с участием велосипедистов



Велосипедист на тротуаре

- велосипедист неожиданно появляется на пешеходном переходе
- автоводитель ожидает на переходе медленного пешехода, а не быстрого велосипедиста

Памятка для велосипедиста

- Выбирайте маршрут исходя не из кратчайшего пути, а используя тихие улицы
- Соблюдайте правила проезда перекрестков и подчиняйтесь сигналам светофоров для ТС
- Совершайте маневры плавно, убедившись в их безопасности
- Всегда обозначайте свои маневры общепринятыми сигналами, кроме случаев когда есть опасность потерять управление
- Для пересечения дороги по пешеходному переходу – спешивайтесь
- Если вы двигаетесь по тротуару помните, что это территория пешеходов
- Двигайтесь со скоростью пешеходов не создавая помех для них. Пользуйтесь звонком или голосом

ЗАПОМНИТЕ

Дорога
нарушений не
прощает

Вот к чему приводят нарушения Правил дорожного движения

