

Классическая симфония

Романтическая симфония

**СЛУШАНИЕ МУЗЫКИ**  
**3 КЛАСС**

# ЗАДАНИЕ №1



Ознакомьтесь с материалами презентации.

Выделите и выпишите отличия классической и романтической симфоний (количество частей, тематизм, характер, формы частей и прочее).

**Задание выполняется в тетради или документе!**

# Классическая

## симфония

Мы с вами познакомились в прошлый раз с симфонией. В этот раз поговорим конкретно о симфонии классической и романтической.

Классическая симфония сформировалась в XVIII веке.

Слушатели любили оркестровые пьесы в нескольких частях с разными темпами (быстро-медленно-быстро). Первоначально симфония была оркестровым вступлением, состоящим из 3-х частей (быстро-медленно-быстро). Вскоре она становится самостоятельным произведением и начинается путь её формирования



Блестящими образцами классического стиля являются симфонии Й.Гайдна и В.А.Моцарта.

Характерные черты:

Части чётко отделены друг от друга.

Каждая часть имеет самостоятельный тематический материал.

Единство цикла обеспечивается тональными сопоставлениями, продуманными чередованиями темпов и характера тем.

Лирическое начало характерно для медленных (II частей) и разделов трио в III частях, а также в побочных темах других частей.



Симфонии Гайдна остроумные, отличаются изобретательностью тематического развития, оригинальной фразировкой, инструментовкой, фактурой и тематизмом.

# Йозеф Гайдн







# Вольфганг Амадей Моцарт

Симфонии Моцарта  
были отмечены  
богатством мелодики,  
пластичностью,  
изяществом гармонии и  
мастерским  
контрапунктом.

Превосходный образец классической симфонии – симфония №41 «Юпитер» В.А.Моцарта. До мажор.

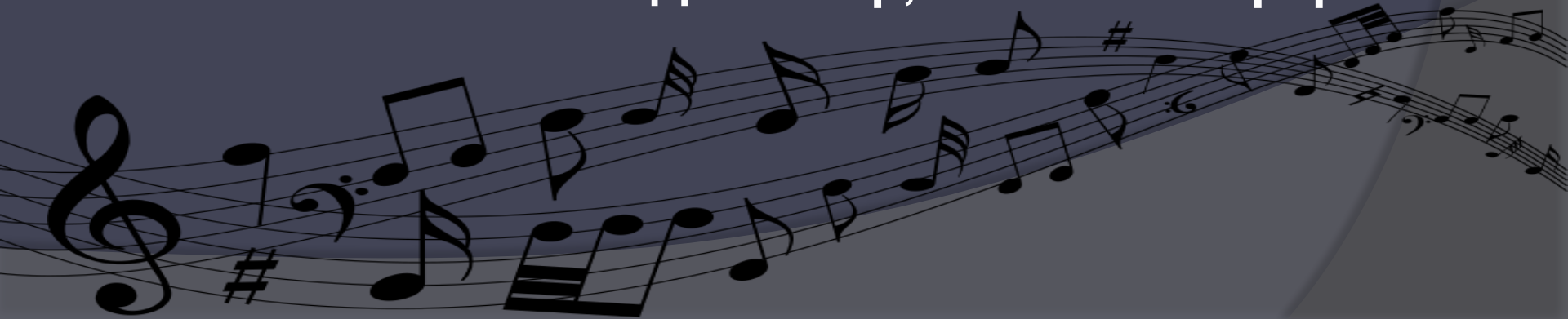
Симфония состоит из 4-х частей.

I часть написана в живом темпе – *Allegro vivace*, в основной тональности (До мажор) в размере 4/4, в сонатной форме (в форме сонатного *allegro*).

II часть написана в темпе – *Andante cantabile*, в тональности Фа мажор, в сонатной форме.

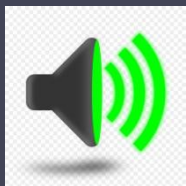
III часть состоит из умеренно подвижного менуэта и трио в До мажоре, 3-х частная форма.

IV часть (финал) – быстрый темп (*Molto allegro*), в основной тональности До мажор, в сонатной форме.



# ЗАДАНИЕ №2

Задание выполняется в тетради или документе!



Прослушайте не менее 2-х минут каждой части Симфонии №41 «Юпитер» В.А. Моцарт



Опишите характер музыки. Своё впечатление о ней.





# Людвиг ван Бетховен

В творчестве Бетховена части симфонии теснее связываются тематически, и цикл достигает большего единства. Заменял в III части Менуэт на более подвижное скерцо.

# Романтическая

## симфония

Симфония в эпоху романтизма развивалась двумя путями и представлена, соответственно, двумя типами:

1. Непрограммные симфонии – творчество Ф. Шуберта и И.Брамса.
2. Программные симфонии – творчество Г. Берлиоза и Ф.Листа.

Непрограммные симфонии также писались в 4-х частях с контрастов темпов (сонатное аллегро, медленная часть, скерцо и быстрый финал), но в них произошли внутренние изменения.



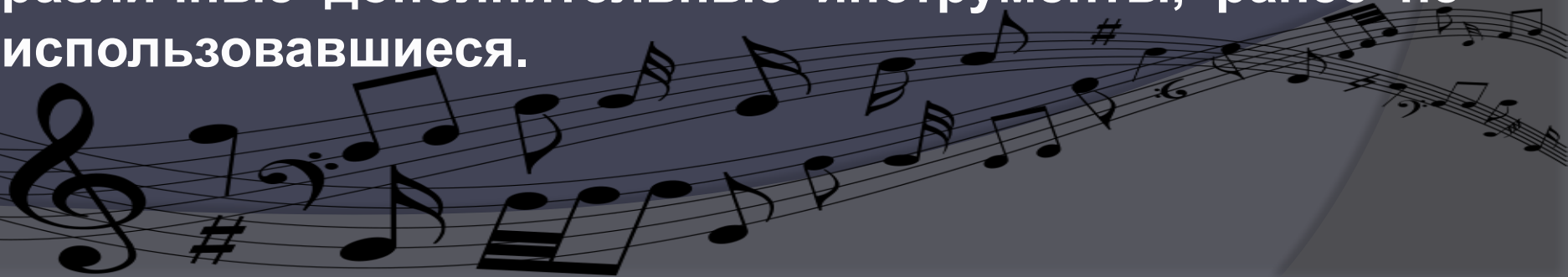
Непрограммным романтическим симфониям характерен песенно-романсовый тематизм, драматизм и конфликтность сохраняются, они протекают во внутреннем мире героя. Программные симфонии имеют ярко выраженные внешние отличия. Программными они называются, потому что не смотря на то, что исполняются только оркестром, они имеют как минимум название самой симфонии (с таким мы сталкивались и в классической симфонии: и у Гайдна, и у Моцарта, и у Бетховена встречаются симфонии с названием).



Но помимо названия самой симфонии, в романтических симфониях бывают названия каждой или некоторых частей, может быть дано дополнительное текстовое объяснение.

Программное содержание влекло за собой изменение формы. Могло изменяться количество частей, подчиняясь программному содержанию. Их могло становиться как меньше (Лист «Фауст»: I – «Фауст», II – «Маргарита», III – «Мефистофель»; Лист «Данте»: I – «Ад», II – «Чистилище»), могло становиться больше (Берлиоз «Фантастическая симфония» - 5 частей).

В романтической симфонии в оркестр включались различные дополнительные инструменты, ранее не использовавшиеся.



# ЗАДАНИЕ №3

Задание выполняется в тетради или документе!



Прослушайте не менее двух минут каждой из частей «Фантастической симфонии» Г. Берлиоза



Опишите характер музыки, свои впечатления о ней.