

*«Мой город в XVIII веке. Что увидел Беринг?»*

*г.Пермь 2021  
год*

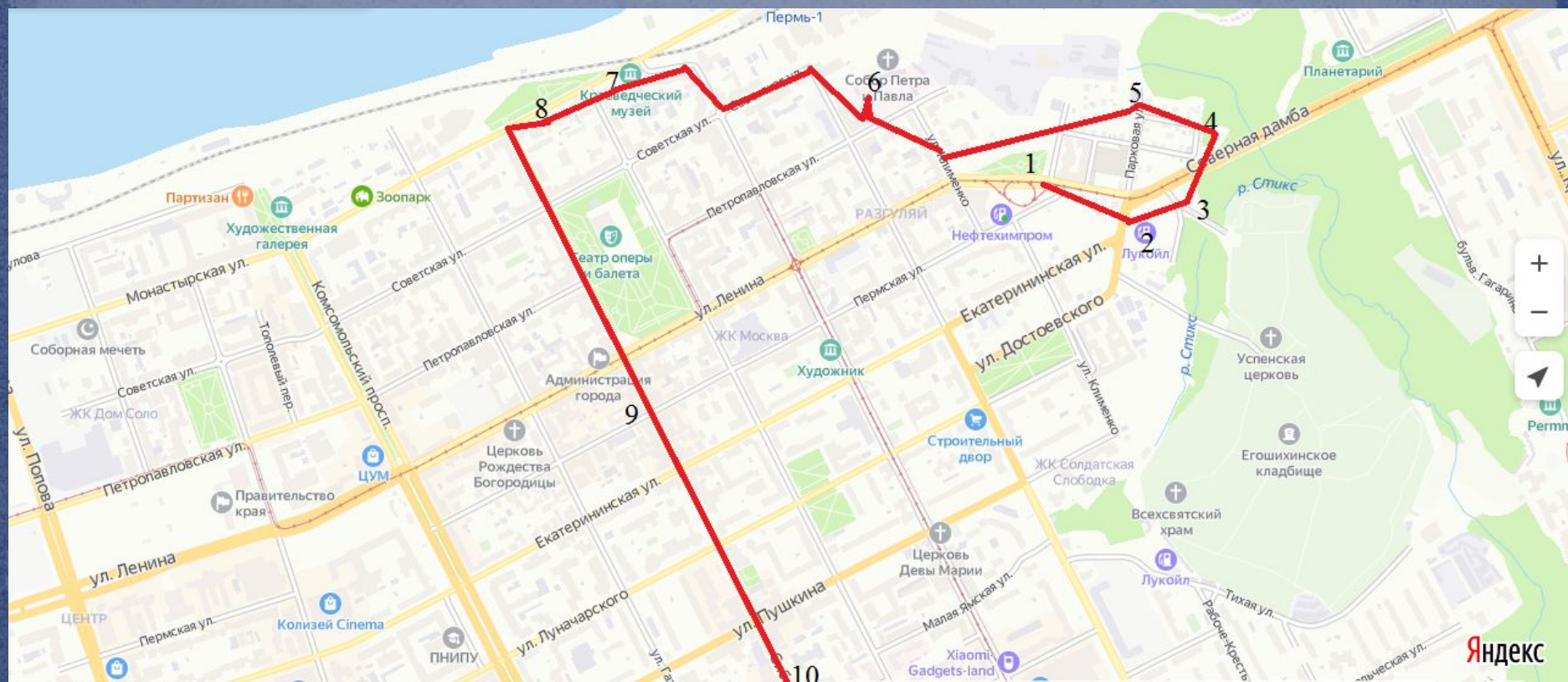
*Юнармейский отряд МАОУ  
«Гимназия №31» г.Перми  
приветствует Вас!*

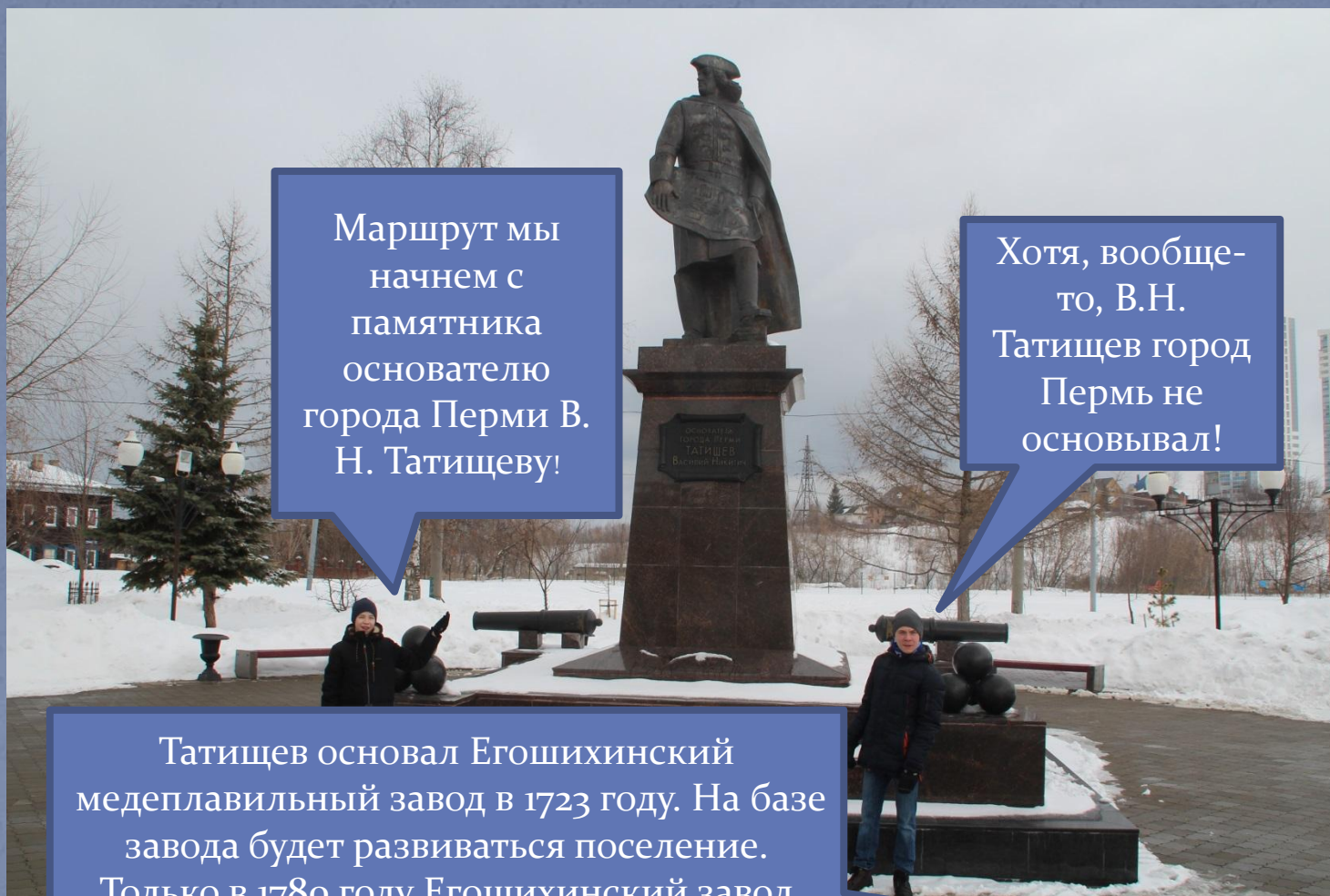


*Оторвитесь, пожалуйста, от своих  
смартфонов! Мы приглашаем Вас в  
путешествие: «Мой город в XVIII веке. Что  
увидел Беринг?»»*

[БЫ](#)

Краткое описание маршрута: пеший маршрут, продолжительностью 60 минут, пролегает от микрорайона Разгуляй до ул.Монастырская с поворотом на улицу Сибирская. Точки указаны на карте Yandex, они соответствуют нумерации в левом верхнем углу соответствующего слайда!





Маршрут мы  
начнем с  
памятника  
основателю  
города Перми В.  
Н. Татищеву!

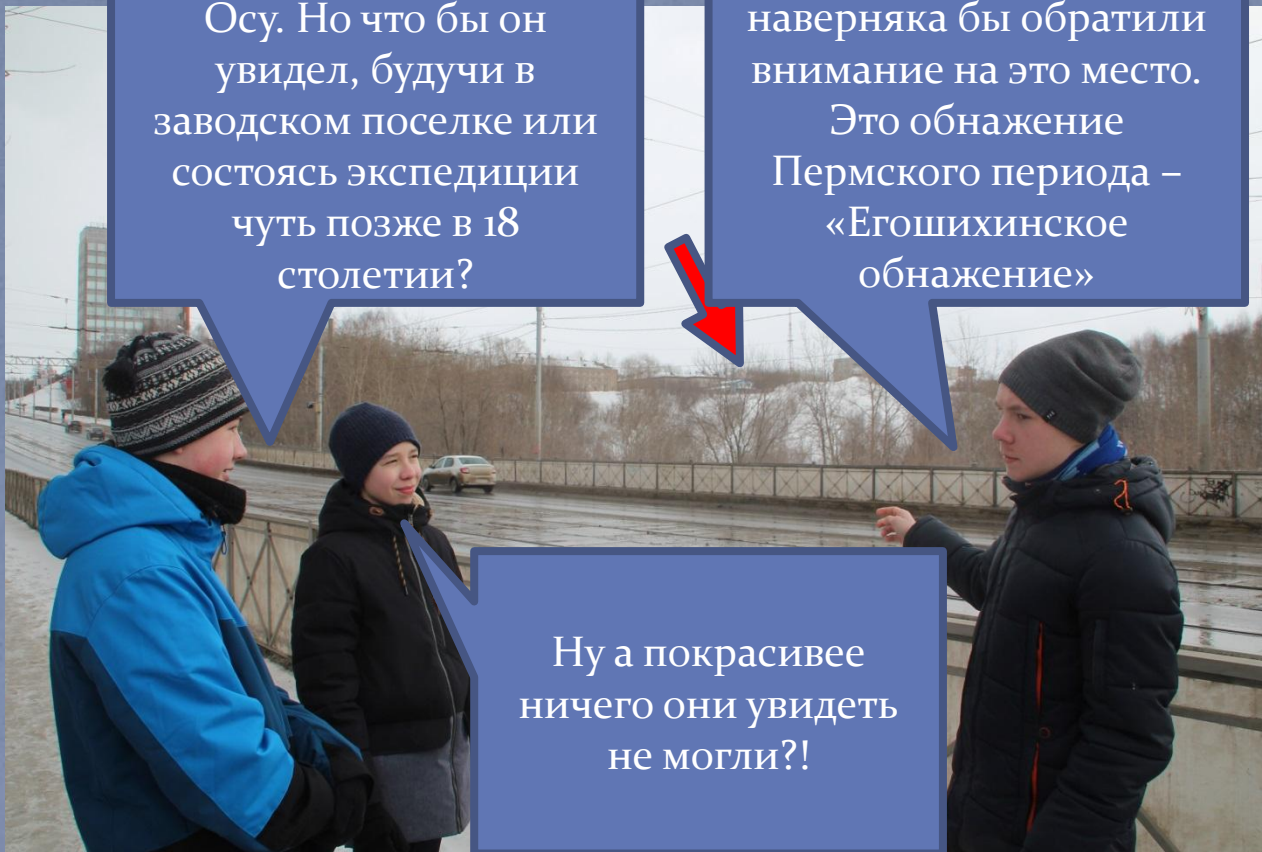
Хотя, вообще-  
то, В.Н.  
Татищев город  
Пермь не  
основывал!

Татищев основал Егошихинский  
медеплавильный завод в 1723 году. На базе  
завода будет развиваться поселение.  
Только в 1780 году Егошихинский завод  
получит статус города и название:  
«Пермь»

Да... экспедиции Беринга в нашем городе не было, т.к. города еще не существовало. Он проезжал тогда через Осу. Но что бы он увидел, будучи в заводском поселке или состоясь экспедиции чуть позже в 18 столетии?

Будучи учеными людьми, участники экспедиции наверняка бы обратили внимание на это место. Это обнажение Пермского периода – «Егошихинское обнажение»

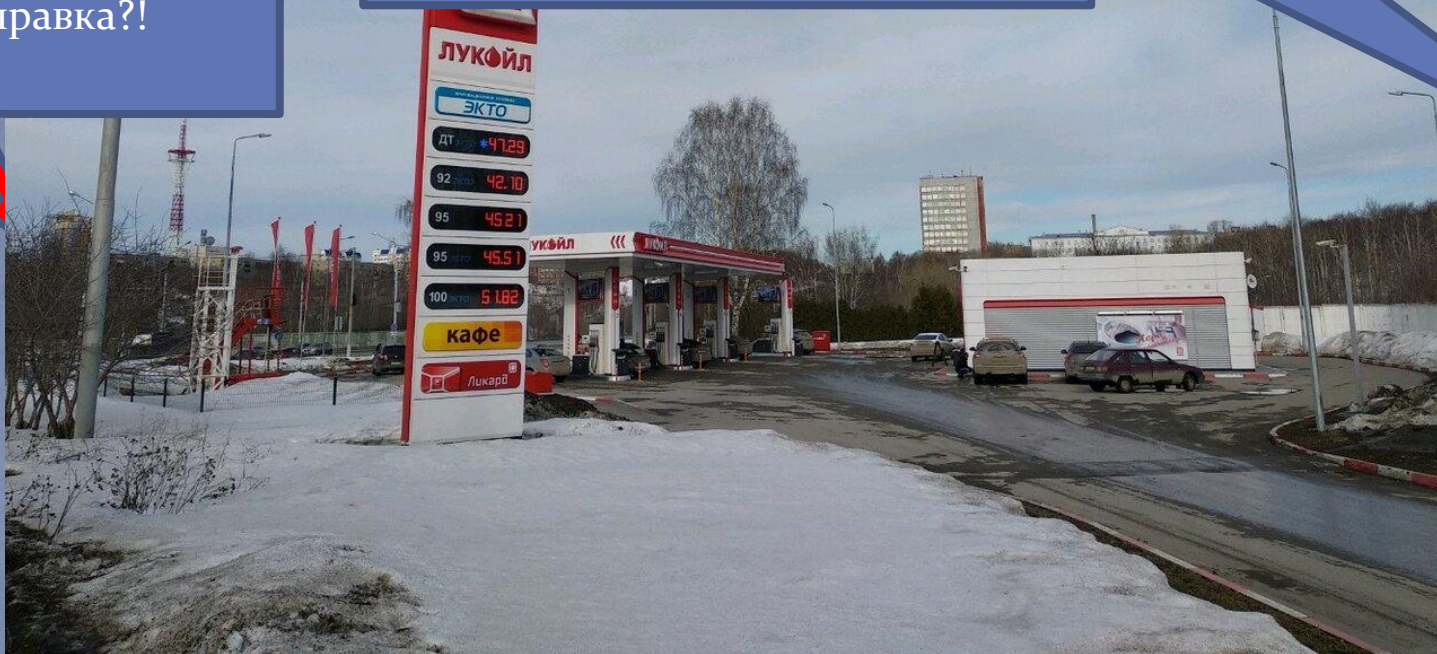
Ну а покрасивее ничего они увидеть не могли?!



3

Мы стояли здесь!  
... А причем тут  
заправка?!

Да вообще-то и не причем... Дело в том, что под ней! На этом месте располагалось самое первое поселение человека на территории будущего города! Стоянка «Егошиха», Геологи наверняка бы покопались в урочище и нашли нуклеусы и кремни!



4



Вот там вдалеке находится  
первое каменное здание  
города Перми – собор Петра и  
Павла, там мы еще с Вами  
побываем!

4

За моей спиной располагался завод, но нет даже маленького памятника, посвященного ему! А ведь не будь его – не было бы и города! Как выглядел завод мы с Вами сегодня узнаем в музее, а пока прогуляемся вон по тому мостику и рассмотрим лог с другой стороны





5

Кстати, давайте поменяем цвет презентации? Синий уже глаза режет!

Пока мы идем через лог, можете  
посмотреть план археологического  
памятника «Пермь Губернская, поселение».



Зато какие красивые были  
домны!



**Плавильные печи Егосихинского медеплавильного завода.**  
Копия с рисунка из рукописи В.И. Геннина  
«Описание Уральских и Сибирских заводов» 1734 г.

6

Церковь во имя Святых апостолов Петра и Павла – первое каменное здание города. Внутри на одной из арок сохранились старинные фрески, а еще здесь продают вкусные и дешевые постные пирожки!



7

«Мы видим город Петроград  
В семнадцатом году:  
Бежит матрос, бежит солдат...»  
Ну а что же все таки увидел бы  
Беринг, очутись он в  
Егошихинском поселке? На этот  
вопрос лучше всего даст ответ  
наш любимый Краеведческий  
музей!

У Вас в городе  
миллионнике такой  
маленький музей?!



Конечно нет! Мы зайдём в Дом Мешкова, там располагается только Главное здание Пермского краеведческого музея. Сам музей имеет множество филиалов!

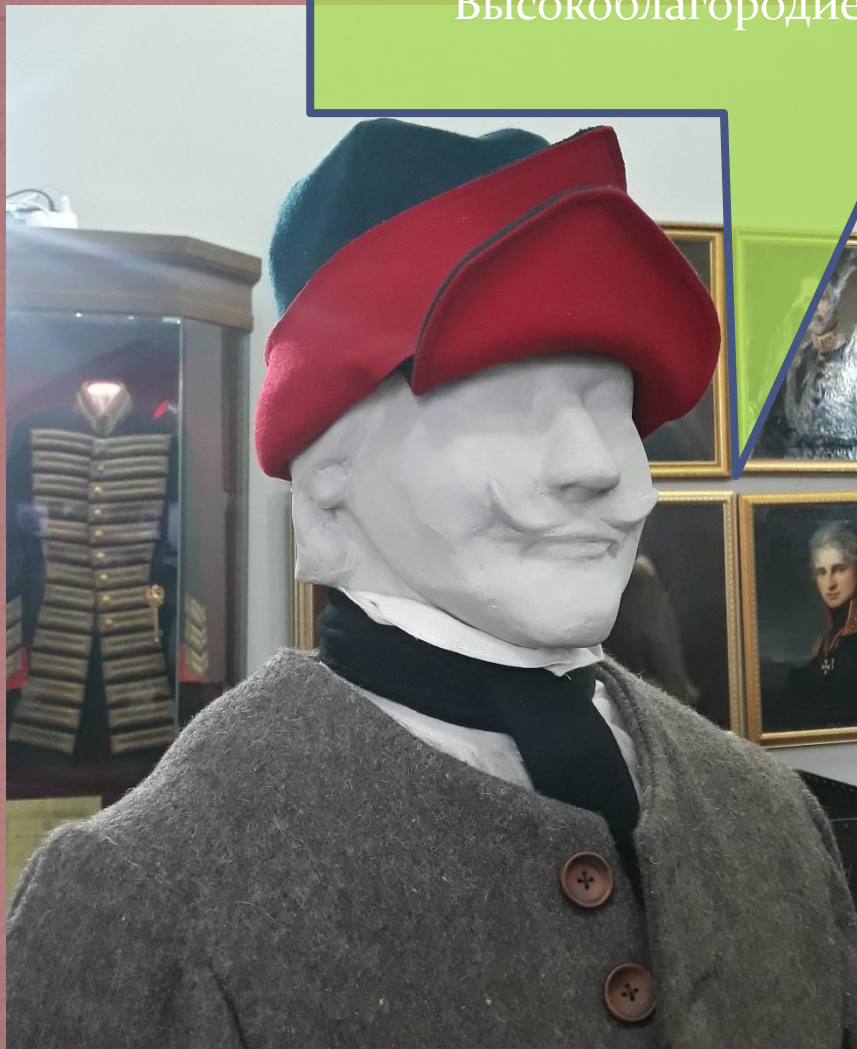


Начинаем знакомство с Пермского звериного стиля, куда уж без него, но увидел бы такие артефакты Беринг?

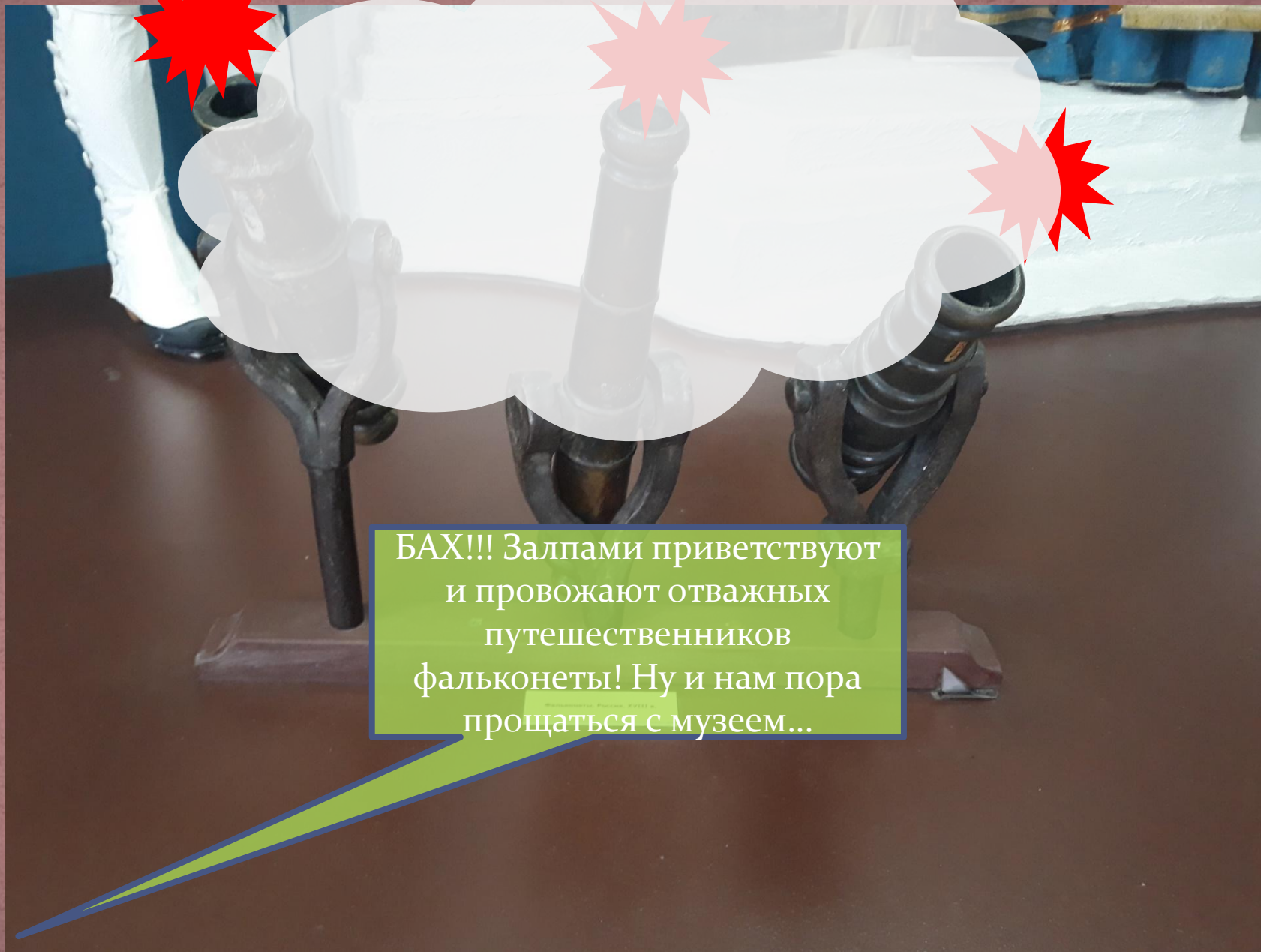
В музее можно увидеть одежду дворян и духовенства XVIII столетия. Ощутить себя частью той эпохи!



Добро пожаловать Ваше  
Высокоблагородие!

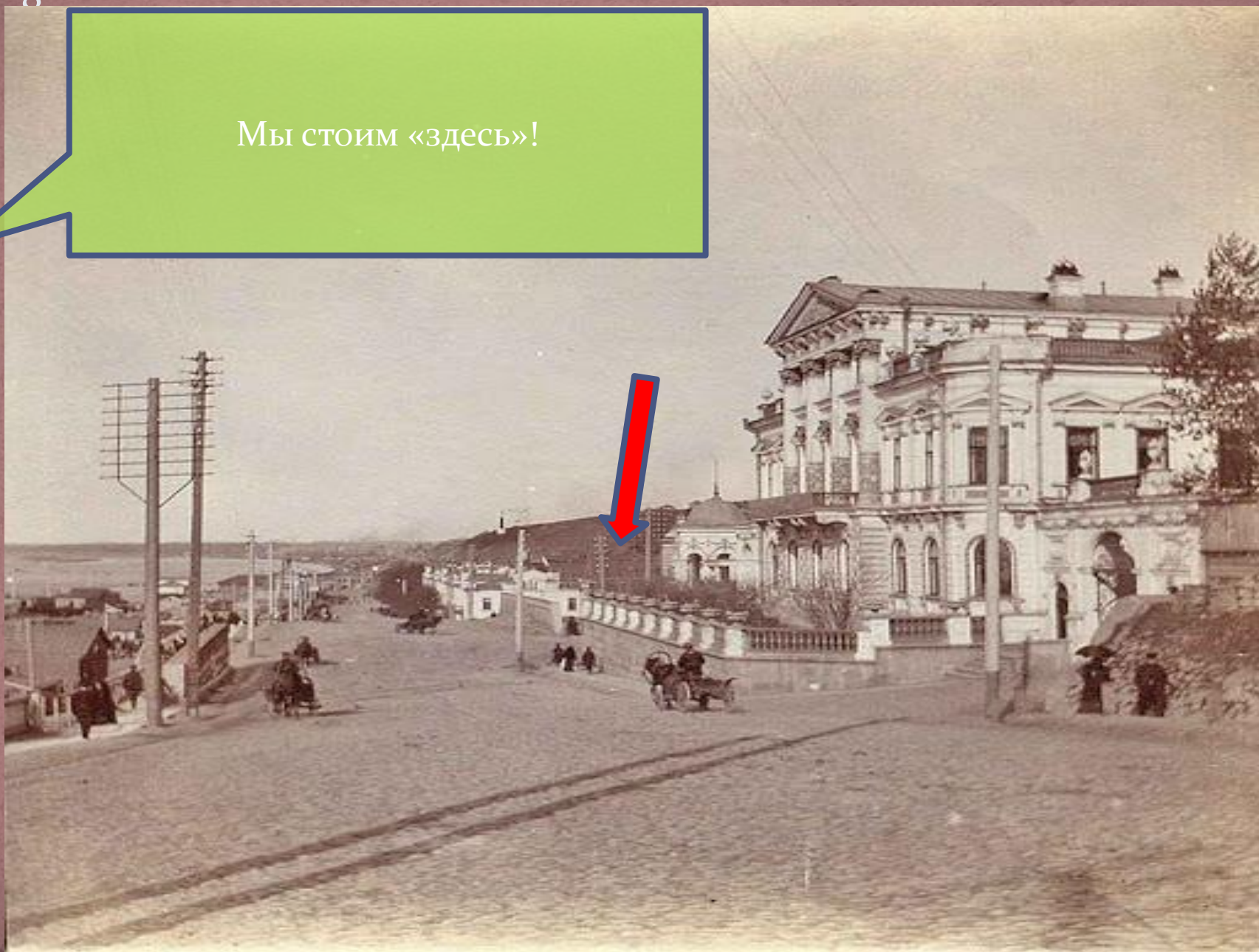






БАХ!!! Залпами приветствуют  
и провожают отважных  
путешественников  
фальконеты! Ну и нам пора  
прощаться с музеем...

Мы стоим «здесь»!





Да мы и не спорим - факт остается фактом! В Перми Беринга не было, т.к. Перми еще не было. Но в нашей краевой столице Вы сможете соприкоснуться с той эпохой! Пусть эти вещи с виду не так богаты историей и кажутся нам привычными и знакомыми! Набережные, логи, склоны... Музеи, которые есть в любом крупном городе... Именно в этом проявляется нить связывающая эпохи!

Пройдя с нами по маршруту Вы, надеемся, тоже побывали в роли путешественников! Как смогли, мы нашли вещи связанные, пусть косвенно с той эпохой... Причем тут танк? А разве Уральский танковый не побывал в дальних землях, а люди, которые вели машины не были такими же отважными капитанами своих «судов»? Все эпохи тесно переплетены друг с другом!

Приезжайте в Наш город и пройдите нашим маршрутом!

С братским приветом, юнармейцы 31-й Гимназии г.Перми!