

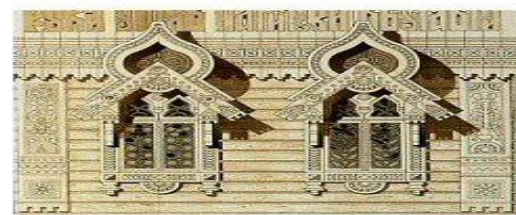
ДЕКОРАТИВНАЯ ОБРАБОТКА ДРЕВЕСИНЫ

- Презентацию выполнила учитель технологии МБОУ ООШ №34 г. Белгорода
- Белых Татьяна Анатольевна

ХУДОЖЕСТВЕННАЯ ОБРАБОТКА ДРЕВЕСИНЫ

- Это – древнейшее ремесло.

В деревянном зодчестве человек находил пользу и красоту, украшал жилище резными деревянными изделиями, а дом декоративной резьбой.





Резьба - вид
декоративно-
прикладного
искусства

(также резьба
является одним из
видов

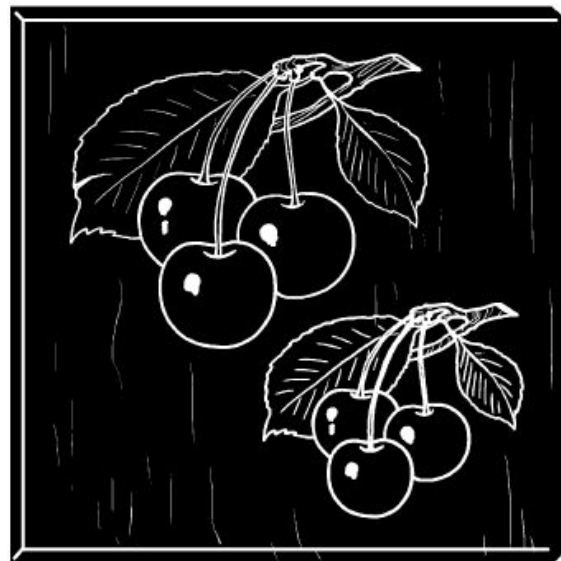
художественной
обработки дерева
наряду с
выпиливанием,
токарным делом), а
также искусства в
целом.



Плосковыемчатая резьба

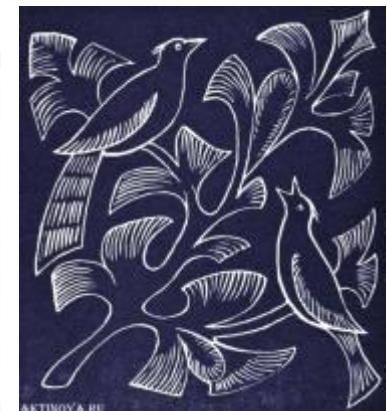
○ Фоном является плоская поверхность изделия. Рисунок образуют различной формы выемки. В зависимости от выемок и характера рисунка плосковыемчатая резьба может быть: геометрической или контурной.

Геометрическая резьба.
Выполняется в виде клинорезных выемок, образующих узор из геометрических фигур - треугольников, квадратов, окружностей. Выемки отличаются по размеру, глубине. геометрическими фигурами которыми они про-



Контурная резьба

- Резьба представляет собой рисунок, выполненный выемками в виде сплошных линий различной геометрии и глубины. Ее можно сравнить с рисунком, который выполнен прутком на влажном песке, - линии резки жесткие, игры светотени почти нет



скобчатая (ногтевидная) резьба



Чернолаковая резьба



Геометрическая резьба

Это один из самых древних и распространенных видов резьбы по дереву. Из-за простоты выполнения, во второй половине XVII века в России, она получила наиболее широкое применение. Ее выполняют в виде различных выемок, образующих на плоскости геометрический орнамент, отсюда и её название «геометрическая».

Основным элементом геометрической выемчатой резьбы является: **трехгранник** с прямыми, вогнутыми или выпуклыми сторонами, грани которого образуют пирамиду, опрокинутую вершиной вниз; отсюда и название – трехгранно-выемчатая резьба, а также **двухгранные, четырехгранные** и **многогранные** выемки с прямыми и изогнутыми сторонами.



Прорезная резьба

Прорезная резьба может быть выполнена как в технике плоскорельефной, так и рельефной резьбы. Фон удаляют долотом или пилкой. В последнем случае резьбу называют пропильной. Прорезная резьба получила широкое распространение в украшении мебели. Резьбой с рисунком более крупного масштаба украшают отдельные части здания: наличники, торцевые доски, карнизы, ограждения балкона... Такие детали получили собственное наименование - "домовая резьба".



Домовая резьба



- Крупномасштабная резьба, выполняется в основном на древесине хвойных пород с помощью топора, пилы, долота и применяется для украшения деревянных построек



Ажурная резьба



- Прорезная резьба с рельефным орнаментом. Края такой резьбы дополнительно обработаны, а поверхность украшена плосковыемчатой и рельефной резьбой. Такая резьба широко применялась для украшения мебели стилей барокко и рококо.

Плоскорельефная резьба

Узор формируется путем выборки фона вокруг него. Такая выборка может быть равномерной по глубине. В этом случае рисунок будет иметь одну и ту же высоту по всей площади композиции. Плоскорельефная резьба - один из наиболее распространенных видов резьбы по дереву.



Кудринская резьба



Резьба «Татьянка»

Резьба имеет вид плетеного кружева и подразумевает полное заполнение обрабатываемой поверхности рисунком. В узоре один элемент переходит в другой, фон представляет собой живую картину. В основном в данной резьбе используется растительный орнамент, который наносится на поверхность изделий обычными инструментами - ножа-косяка и полукруглых стамесок.



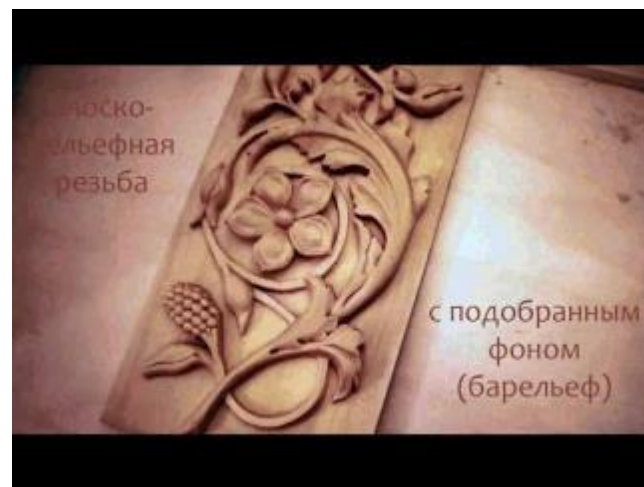
Заоваленная резьба

Выполняется в виде двугранных выемок по контуру рисунка. Выемки режут более глубокими, чем в контурной резьбе, а их грани закругляют (Заоваливают). Как правило, со стороны форм орнамента выемки режут и заоваливают круче, а со стороны фона - более отлого. Иногда фон заоваливают так, что он нигде не остается плоским и может быть ниже плоскости орнамента изделия. Такой фон называют подушечным, а резьбу - заоваленной с подушечным фоном.



Резьба с подобранным фоном (выбранным фоном)

- Выполняется так же , как и заоваленная резьба. Формы орнамента остаются плоскими, а края заоваливают. Но вокруг рисунка выбирают углубления, в результате чего изображение возвышается над фоном на различную высоту. Промежуточная резьба между прослкорельефоной и рельефной.



Рельефная резьба

Рельефная резьба почти не имеет плоских поверхностей. Формы рисунка выявляются рельефом разной высоты. Для рельефной резьбы характерна глубокая выборка фона резьбы и детальная проработка элементов до скульптурных форм. Барельефная резьба фигуры рельефа выступают над плоскостью фона или соседними элементами орнамента до половины собственного объема.



Горельефная резьба



Имеет более высокий рельеф. Фигуры рельефа выступают над плоскостью фона или соседними элементами орнамента более чем на половину собственного объема.



Накладная, или наклейная резьба

- Состоит из отдельных элементов - резных фигур с контурными и сквозными прорезями, в которых рисунок обработан только с лицевой стороны. В остальном эта разновидность подобна ажурной резьбе.



Скульптурная резьба

- Скульптурная резьба характеризуется тем, что в ней рельефное изображение частично или полностью отделяется от фона, превращаясь в скульптуру.





ИСТОРИЯ ПРОМЫСЛА

В СЕРЕДИНЕ XV ВЕКА СЕЛО БОГОРОДСКОЕ ПРИНАДЛЕЖАЛО
МОСКОВСКОМУ БОЯРИНУ М.Б. ПЛЕЩЕЕВУ
(ПЕРВОЕ УПОМИНАНИЕ О БОГОРОДСКОМ
ОТНОСИТСЯ К АВГУСТУ 1491 ГОДА

В ДУХОВНОЙ ГРАМОТЕ (ЗАВЕЩАНИИ) ЕГО СЫНА АНДРЕЯ),
В 1595 ГОДУ ОНО СТАЛО СОБСТВЕННОСТЬЮ
ТРОИЦЕ-СЕРГИЕВА МОНАСТЫРЯ,
А КРЕСТЬЯНЕ – МОНАСТЫРСКИМИ КРЕПОСТНЫМИ.
ИМЕННО ОНИ ЗАЛОЖИЛИ ОСНОВЫ РЕЗЬБЫ ПО ДЕРЕВУ,
ПРОСЛАВИВШЕЙ НЫНЕШНЮЮ «СТОЛИЦУ ИГРУШЕЧНОГО ЦАРСТВА»
НА ВЕСЬ МИР.
СЕЛО БОГОРОДСКОЕ СТАЛО ОДНИМ ИЗ ЦЕНТРОВ НАРОДНОГО
ТВОРЧЕСТВА И РУССКОГО ПРИКЛАДНОГО ИСКУССТВА.

Богородская деревянная игрушка.

