



Кишечная непроходимость

Кишечная непроходимость

Динамическая

- Парез кишечника

Механическая

- Заворот кишечника
- спаечная
- Опухолевая
- Инородные тела
- Инвагинация



Кишечная непроходимость

Механическая кишечная непроходимость

Обтурационная – вследствие закрытия просвета кишки изнутри

- ◆ Опухоль, инородные тела

Странгуляционная – вследствие сдавления брыжейки и просвета кишки снаружи

- ◆ Заворот, ущемленная грыжа, спайки

Кишечная непроходимость

Патогенез

- ◆ Препятствие пассажу содержимого
 - Усиление перистальтики – боли
 - Отсутствие стула и газов
 - Вздутие вышележащих отделов
 - «Обратная» перистальтика – тошнота – обильная рвота застойным содержимым
 - Проникновение бактерий через истонченную кишечную стенку в брюшную полость – перитонит
 - Всасывание продуктов распада из кишечника в кровь – интоксикация
 - Растяжение петель кишечника – разрыв кишки
 - При странгуляции – некроз кишки

Кишечная непроходимость

Клиническая картина

Схваткообразные интенсивные боли в животе

Тошнота, обильная многократная рвота, иногда с каловым запахом

Вздутие живота(иногда ассиметричное)

При перкуссии выраженный тимпанический звук

Аускультативно – усиленная перистальтика, шум плеска

Отсутствие стула и газов

Диагностика

Обзорная рентгенография

Кишечная непроходимость

Диагностика

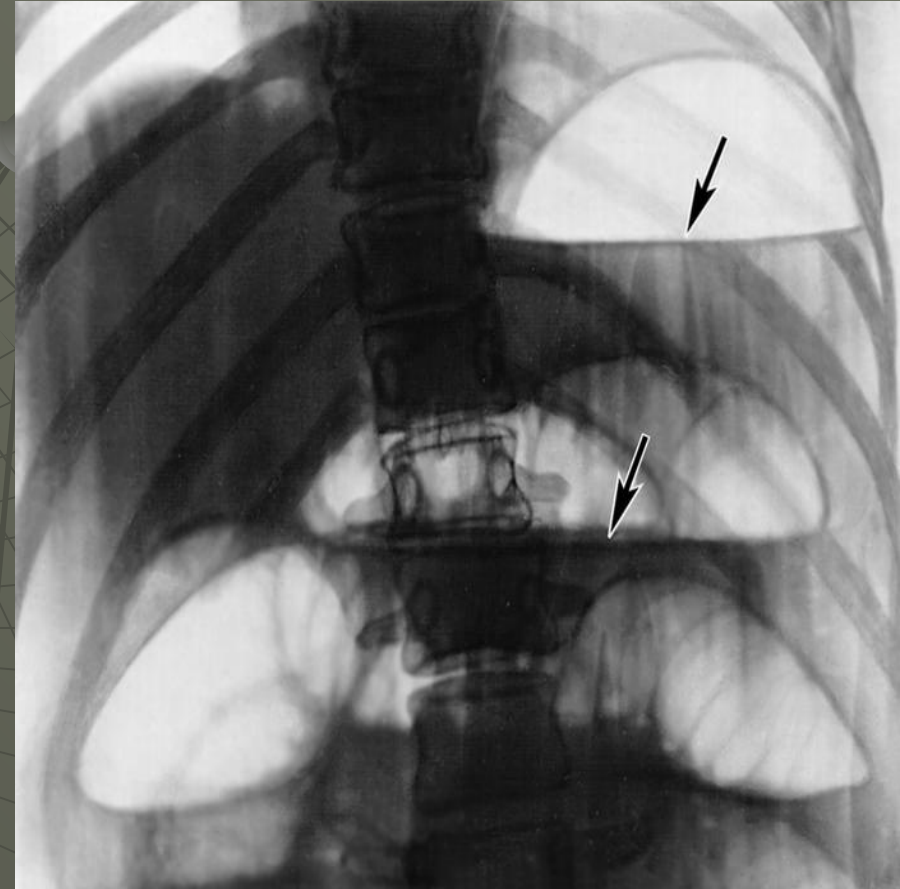
Обзорная рентгенография
брюшной полости –
чаши Клойбера

Контроль пассажа бария

*Дополнительные
исследования:*

общ ан крови
(лейкоцитоз)

Биох ан крови –
мочевина, креатинин,
калий



Кишечная непроходимость

Лечебная тактика

1. Попытка консервативного разрешения непроходимости
 - ◆ Зондирование желудка
 - ◆ Сифонная клизма
 - ◆ Инфузионная терапия (восполнение ОЦК, детоксикация, восполнение калия, хлора) – глюкозо-новокаиновая смесь, солевые растворы
2. Контроль пассажа бариевой взвеси при рентгенографии
3. При неэффективности лечения в течение нескольких часов – срочная операция