

Метод построения и верификации структурных моделей

Мормышев
Владимир
Васильевич
ООО «ТюменНИИгипрогаз»

Трехмерные геолого-гидродинамические
модели, подготовленные
ООО «ТюменНИИгипрогаз»

Неоком

- Заполярное
- Новопортовское
- Ямбургское
- Уренгойское
- Ен-Яхинское
- Песцовое
- С-Уренгойское
- Харасавейское
- Бованенковское
- Ю-Мессояхское
- Салекаптское
- Хальмерпаютинск.
- Пяяхинское
- Ханчейское
- В-Таркосалинское
- С-Пуровское
- В-Уренгойское

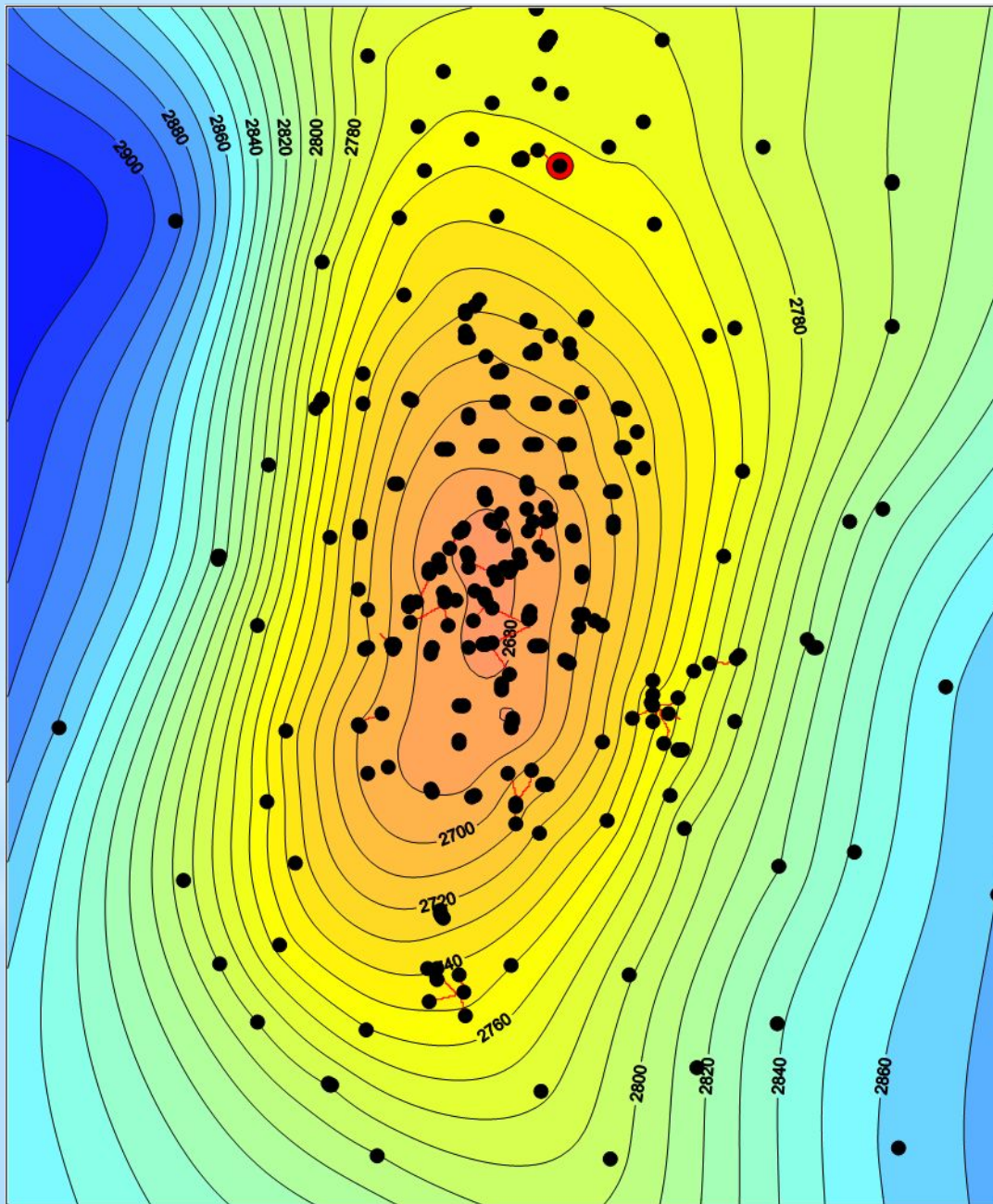
Сеноман

- Медвежье
- Комсомольское
- Юбилейное
- Ямсовейское
- Заполярное
- В-Таркосалинское
- З-Таркосалинское
- Губкинское
- Вынгапуровское
- Еты-Пуровское
- С-Уренгойское
- Тазовское
- Харасавейское
- Ю-Мессояхское
- Вынгаяхинское

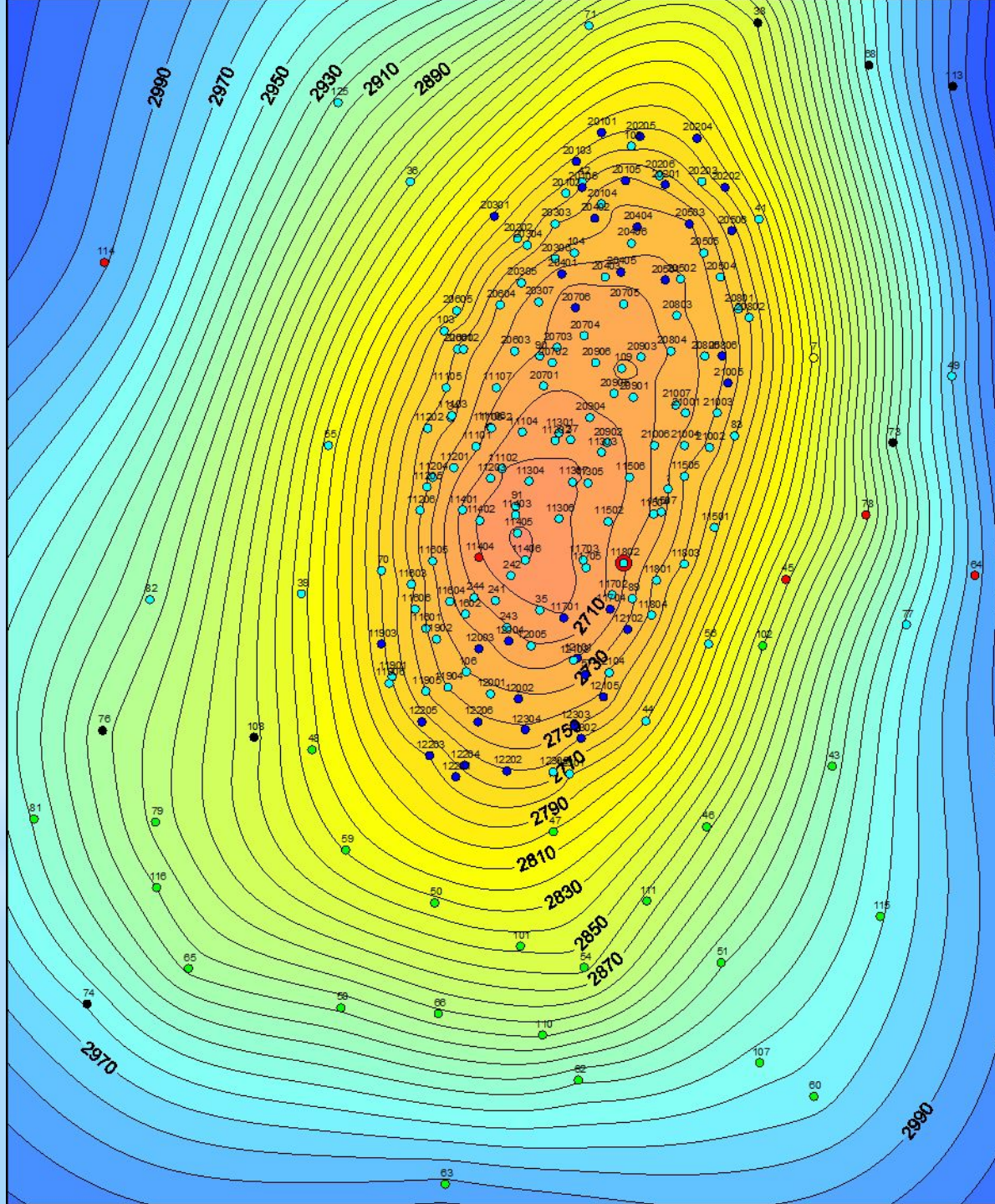
Ачимовская
толща

- Уренгойское
- В-Уренгойское
- Новопортовское
- С-Пуровское

**Южный купол
Уренгойского НГКМ.
Структурная карта по
кровле пласта БУ10.**

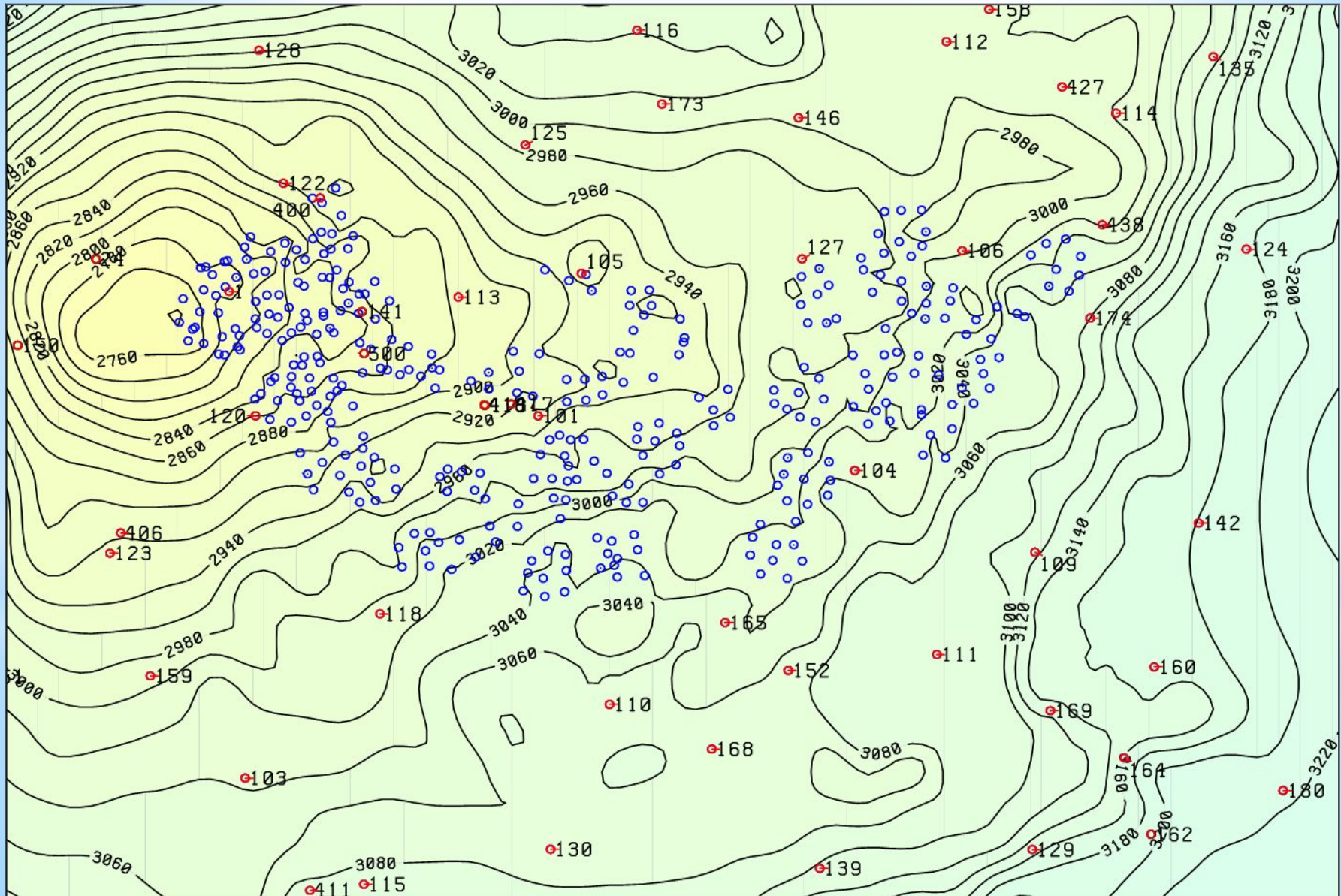


Структурная карта по кровле пласта БТ10 Заполярного НГКМ



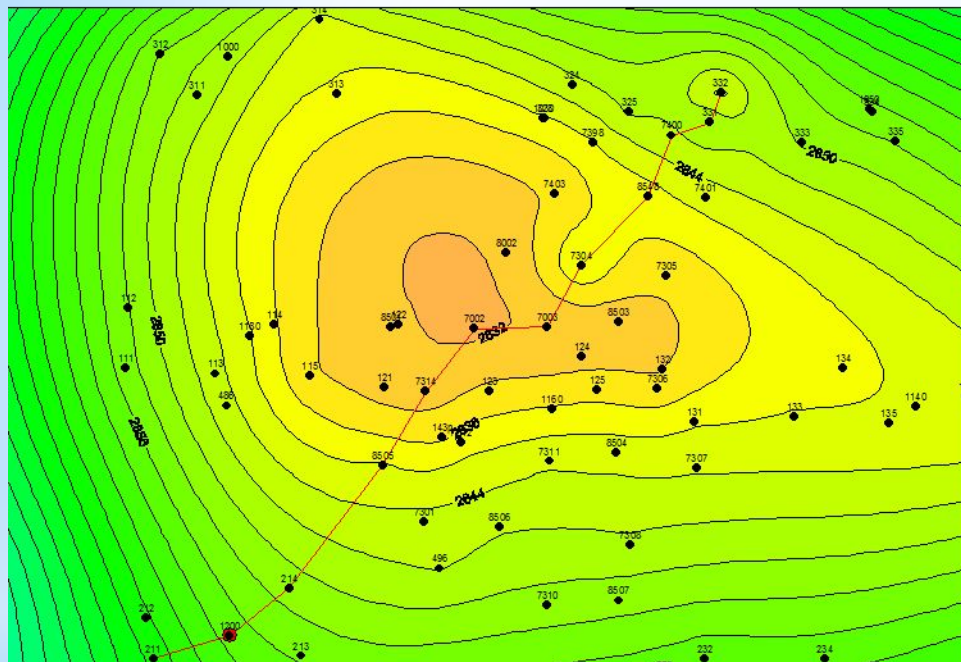
Структурная карта по кровле пласта БУ8-0 Ямбургского НГКМ по данным ООО «Газгерс», 2003 г.

VGM

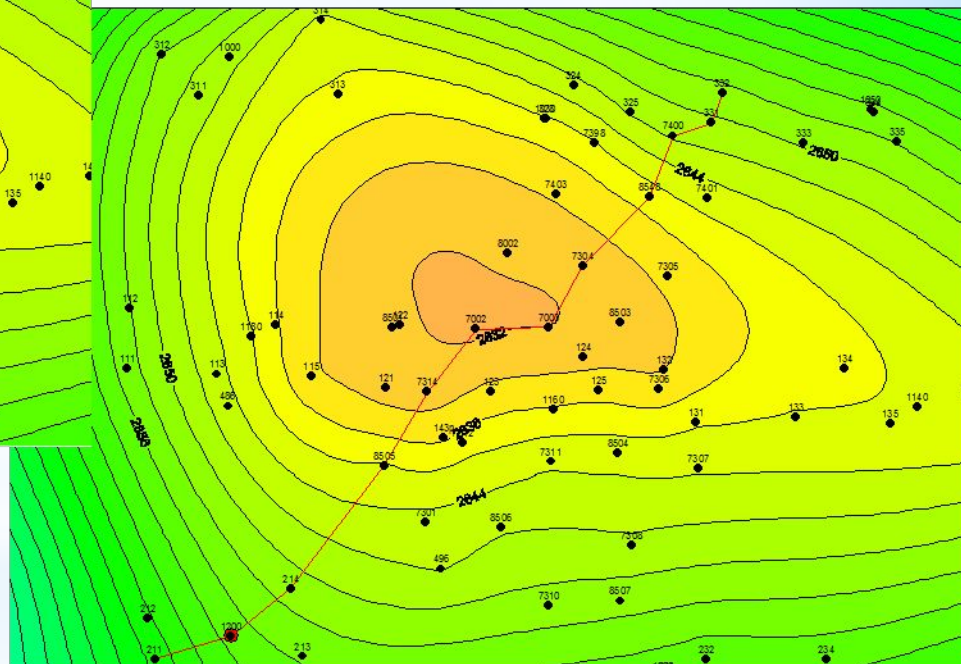


Пример введения структурных поправок на кровлю пласта БУ8 Ен-Яхинского НГКМ

VGM

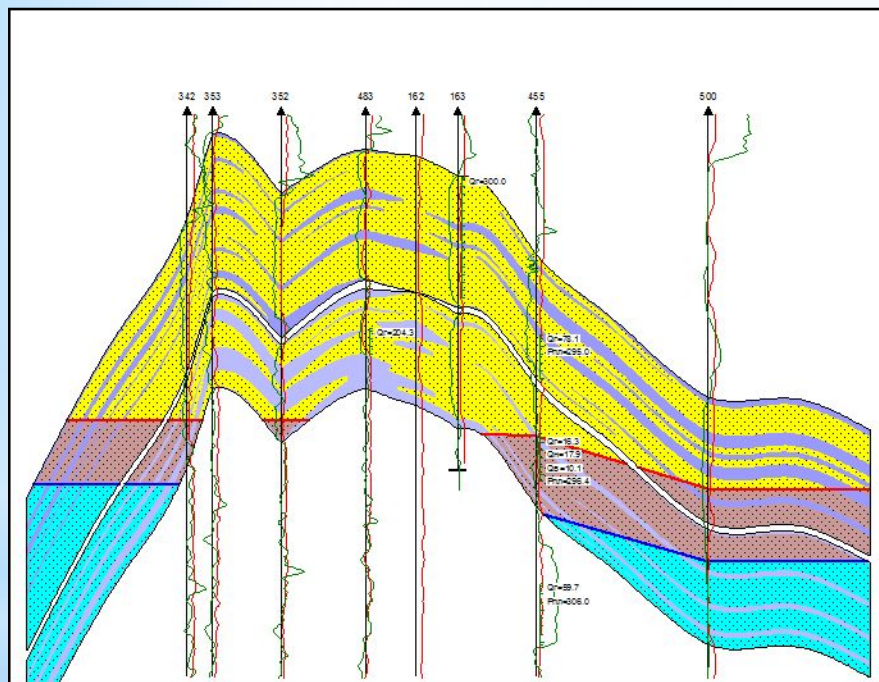


До введения поправок

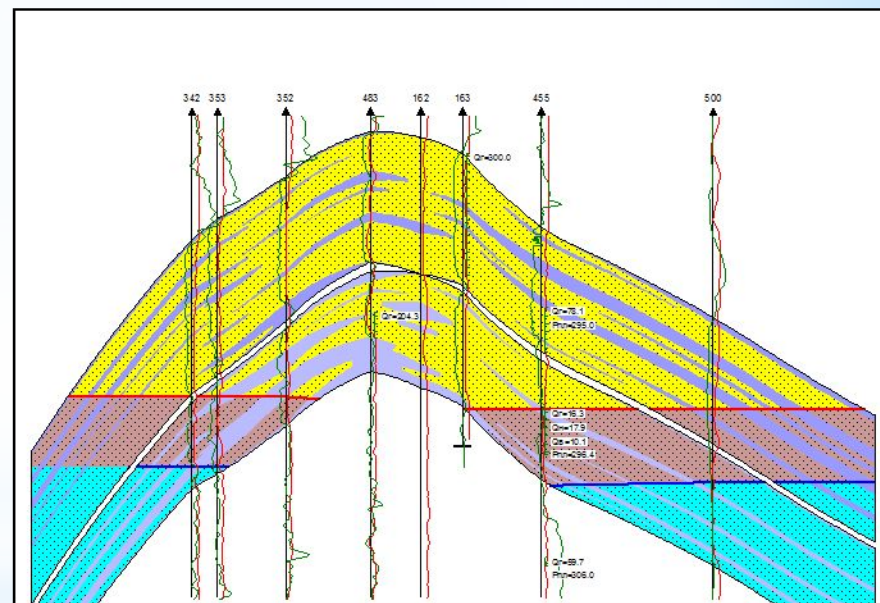


После поправок

Пример введения структурных поправок на кровлю пласта БУ8 Ен-Яхинского НГКМ



До введения поправок

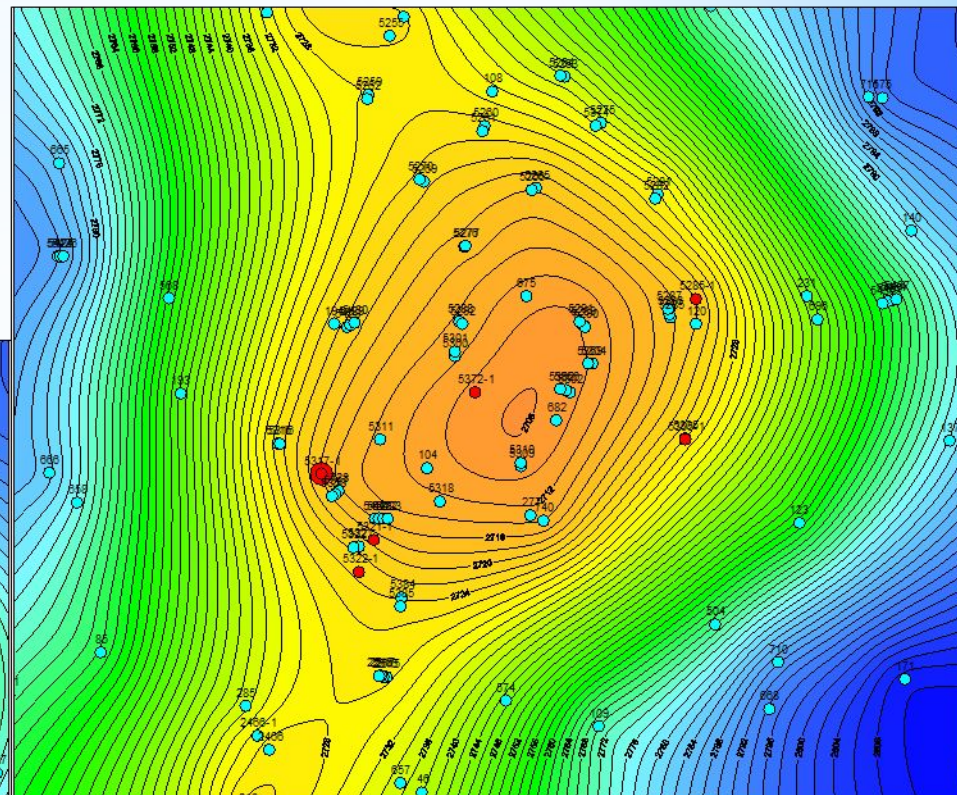
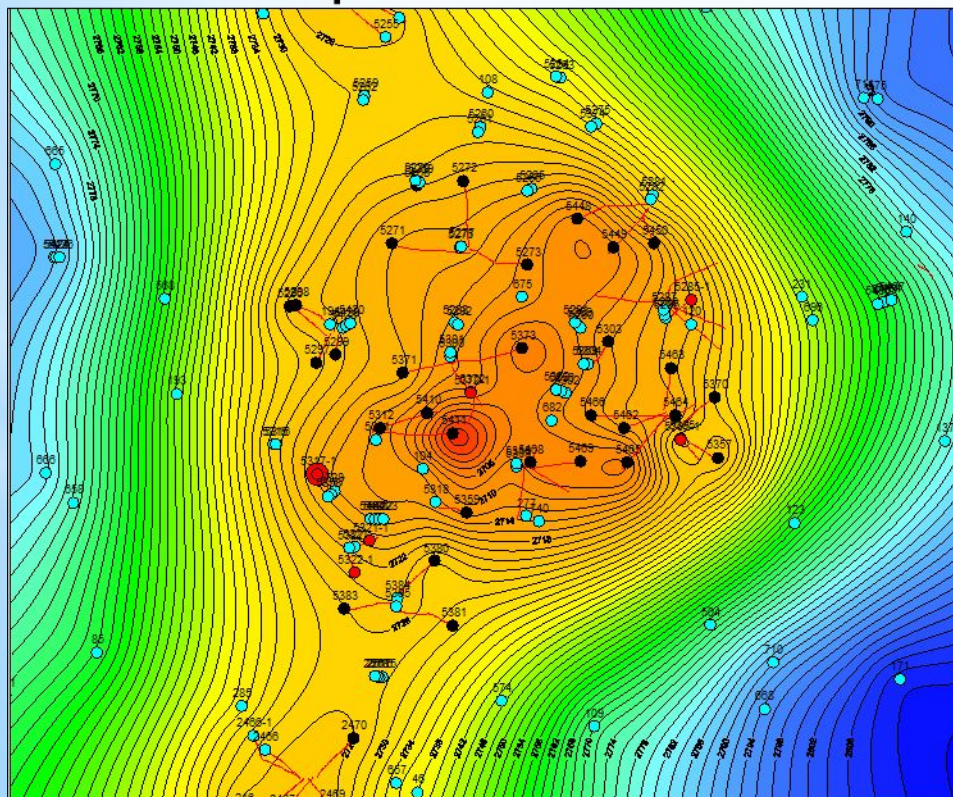


После поправок

Структурная карта по кровле пласта БУ10-1 на севере ЦПЗ Уренгойского НГКМ

VGM

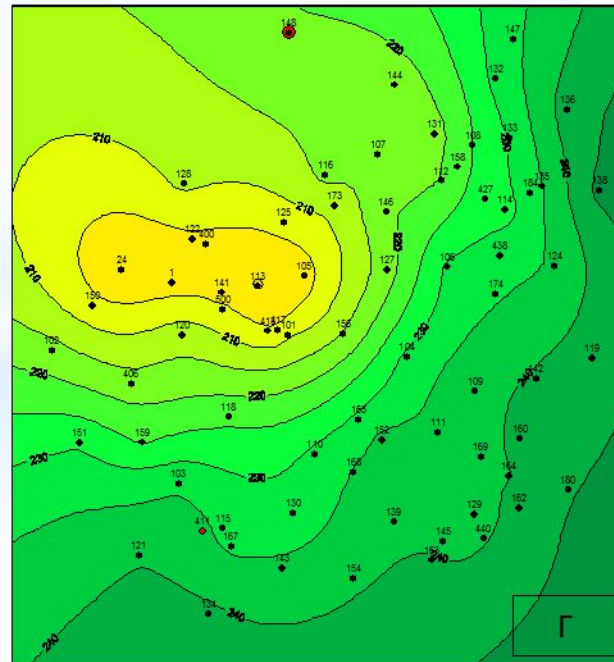
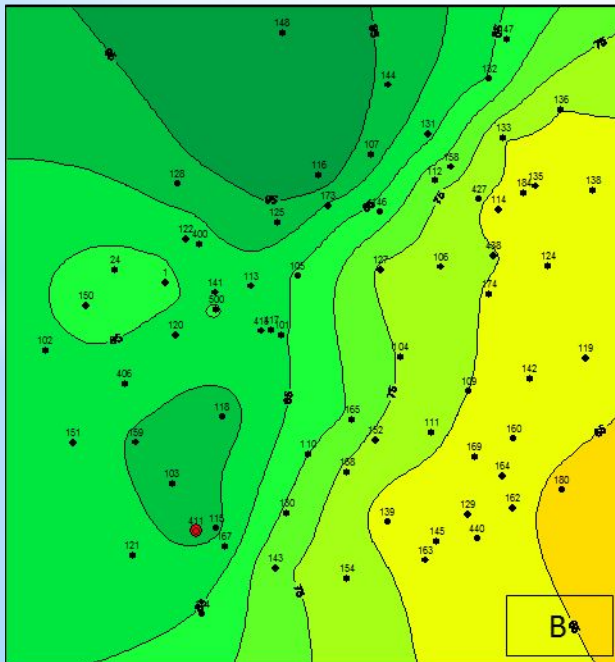
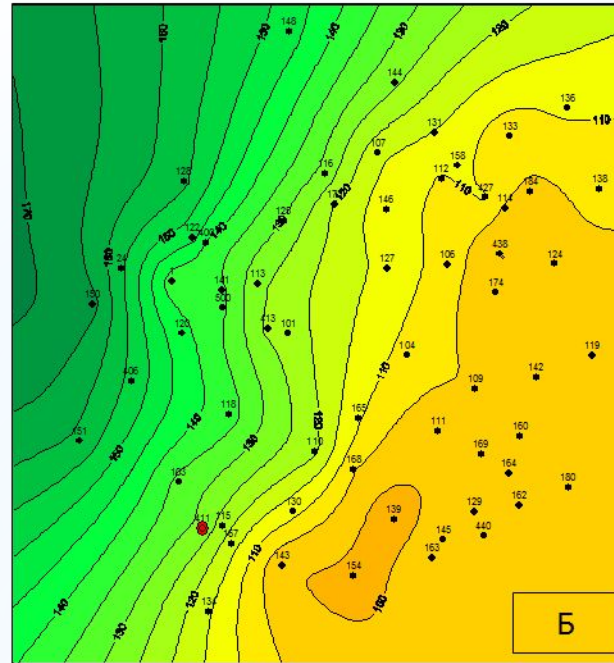
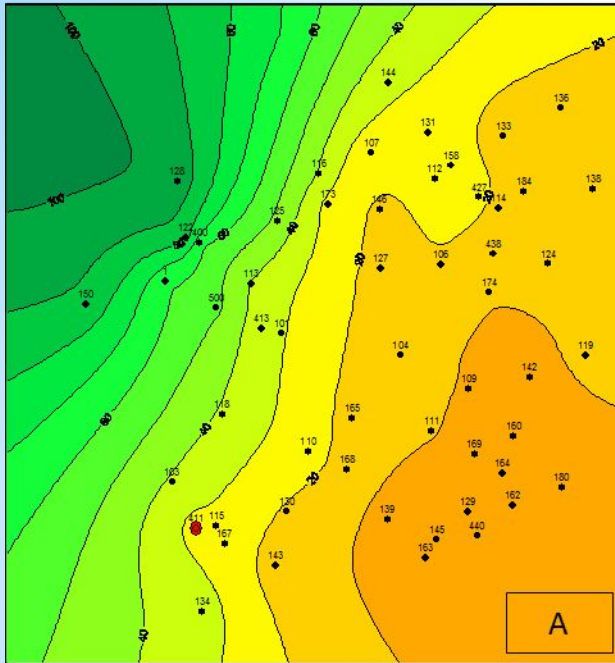
С учетом наклонно-направленных скважин с низким качеством инклинометрии



С учетом вертикальных скважин и боковых стволов с гироскопической инклинометрией

VGM

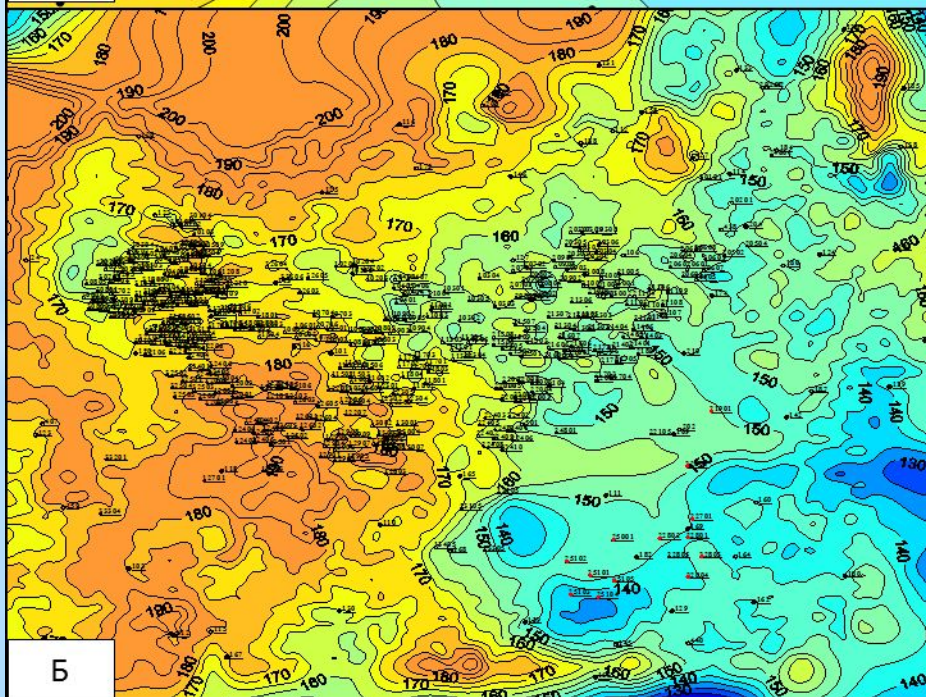
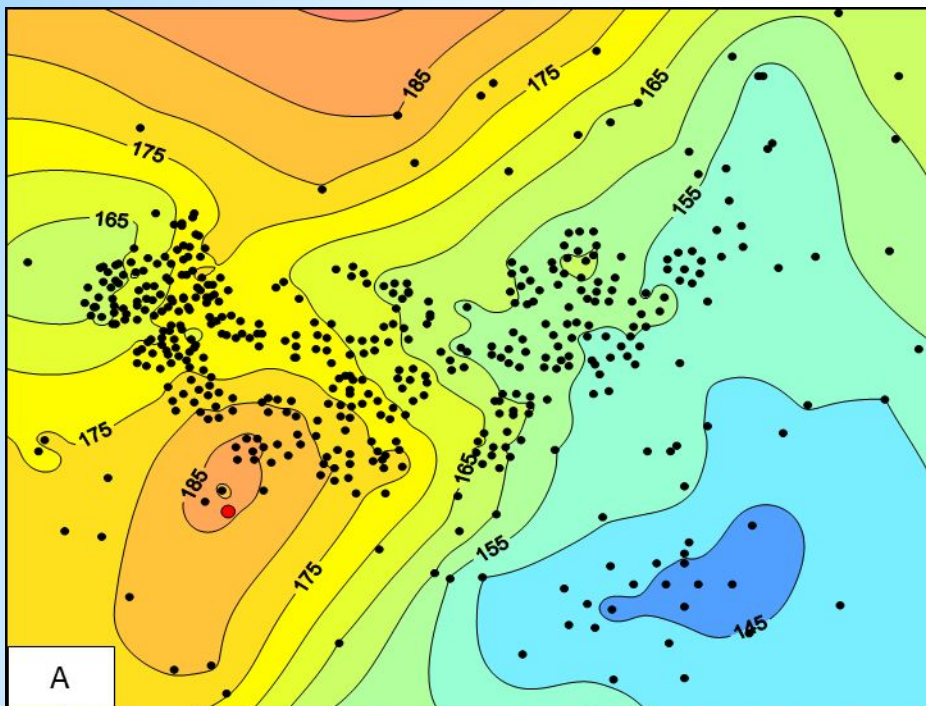
Карты мощностей пачек пластов Ямбургского НГКМ



А - пласты $БУ_9^5$ - $БУ_9^1$,
Б - пласты $БУ_8^3$ - $БУ_8^1$,
В - пласты $БУ_8^0$ - $БУ_6$,
Г - пласты $БУ_5$ - $БУ_3$.

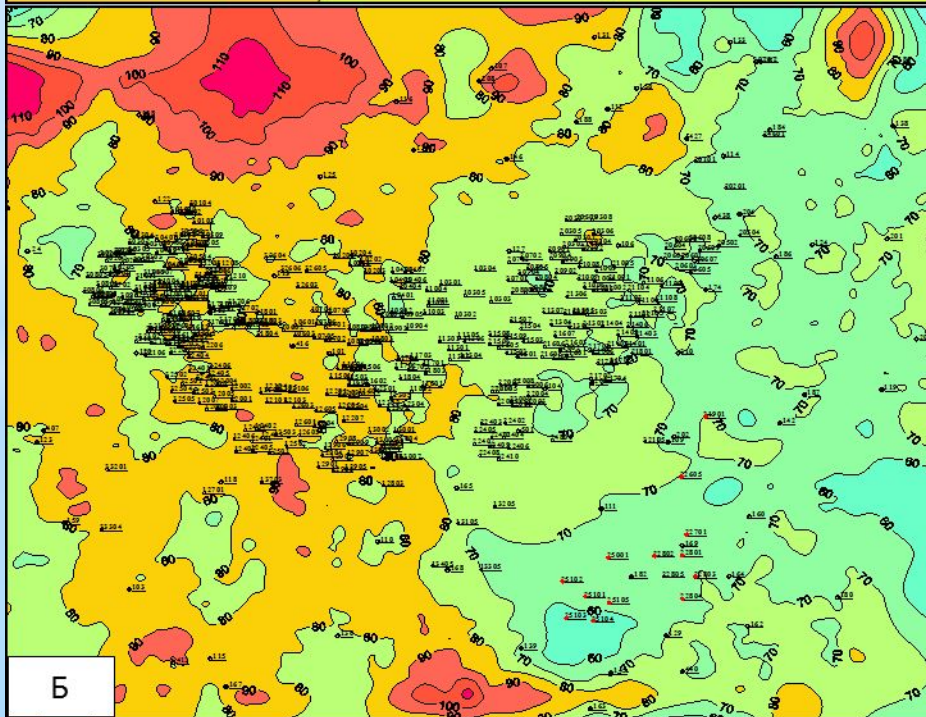
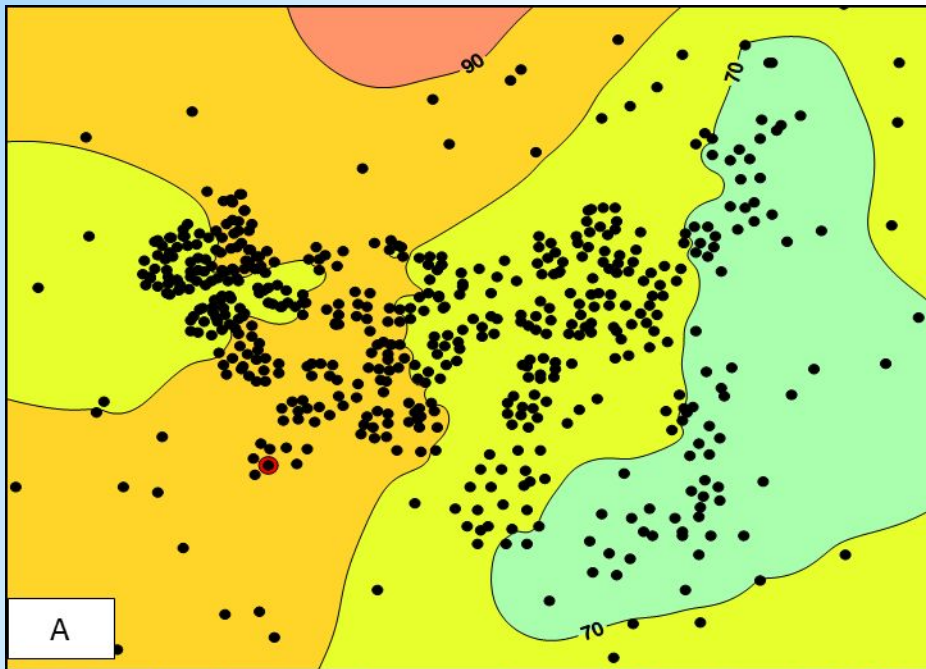
Сравнение карт мощностей
пластов БУ6 - БУ8-2
Ямбургского НГКМ по данным
бурения (А) и сейсморазведки
(Б).

Шаг изолиний – 5 м.



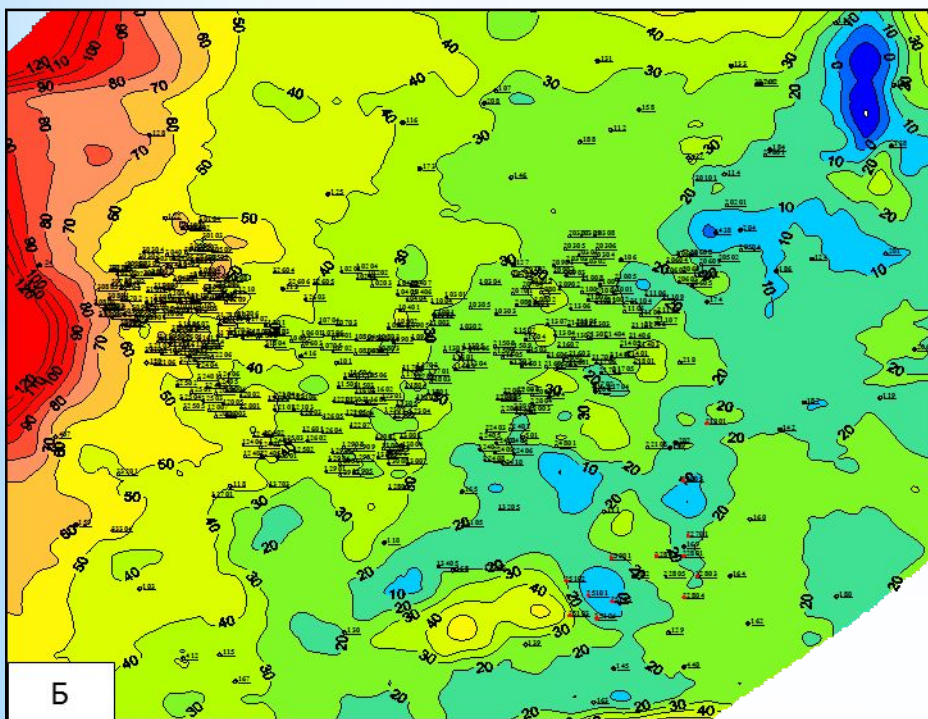
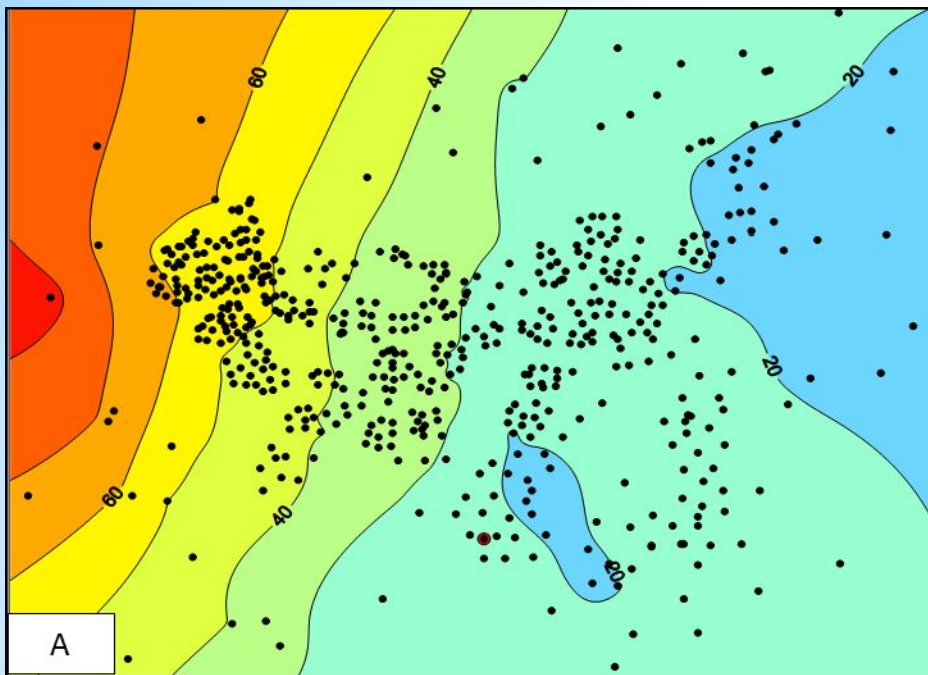
Сравнение карт мощностей
пластов БУ6 - БУ7 Ямбургского
НГКМ по данным бурения (А)
и сейсморазведки (Б).

Шаг изолиний – 5 м.



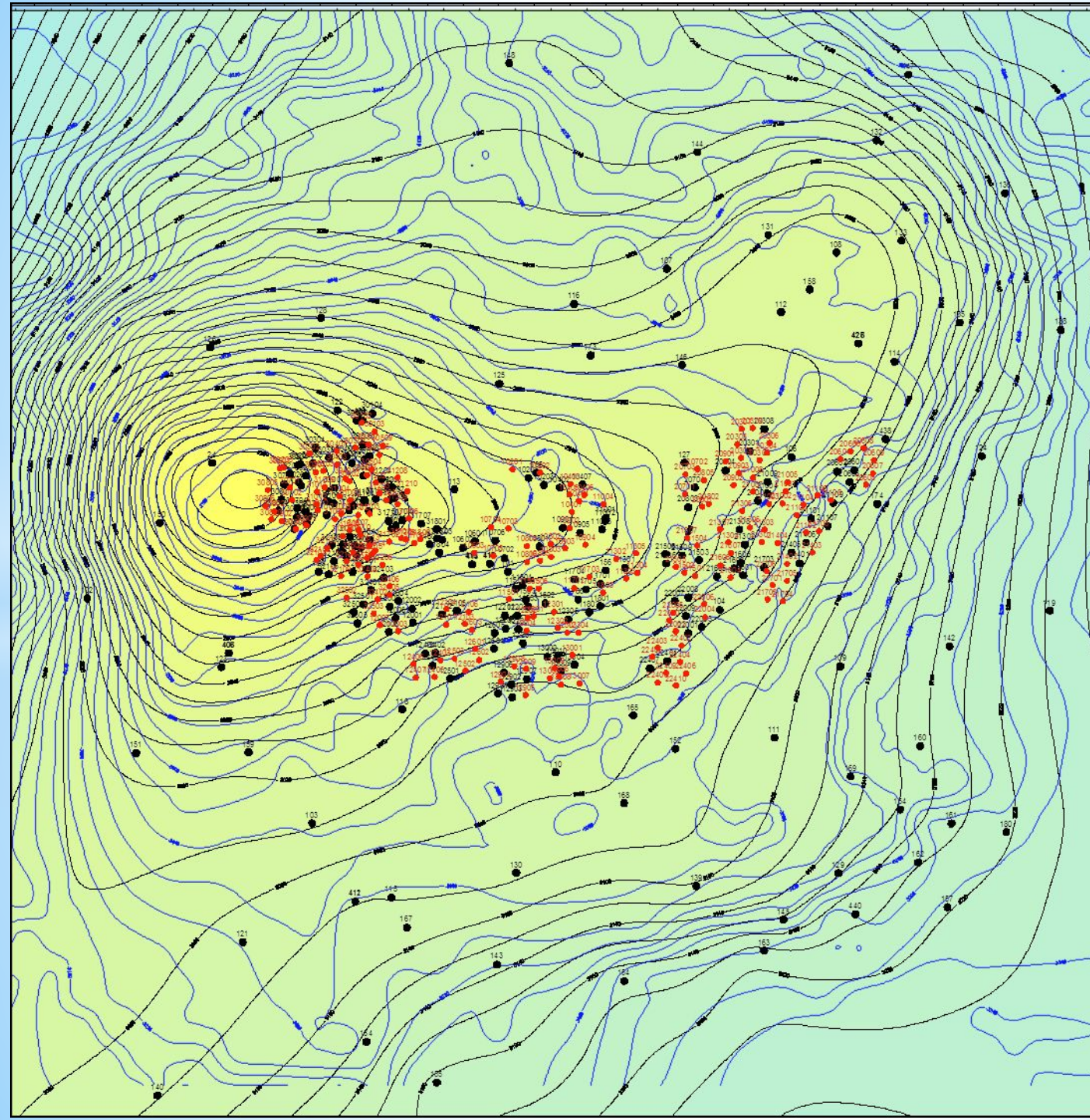
Сравнение карт мощностей
пластов БУ8-3 Ямбургского
НГКМ по данным бурения (А)
и сейсморазведки (Б).

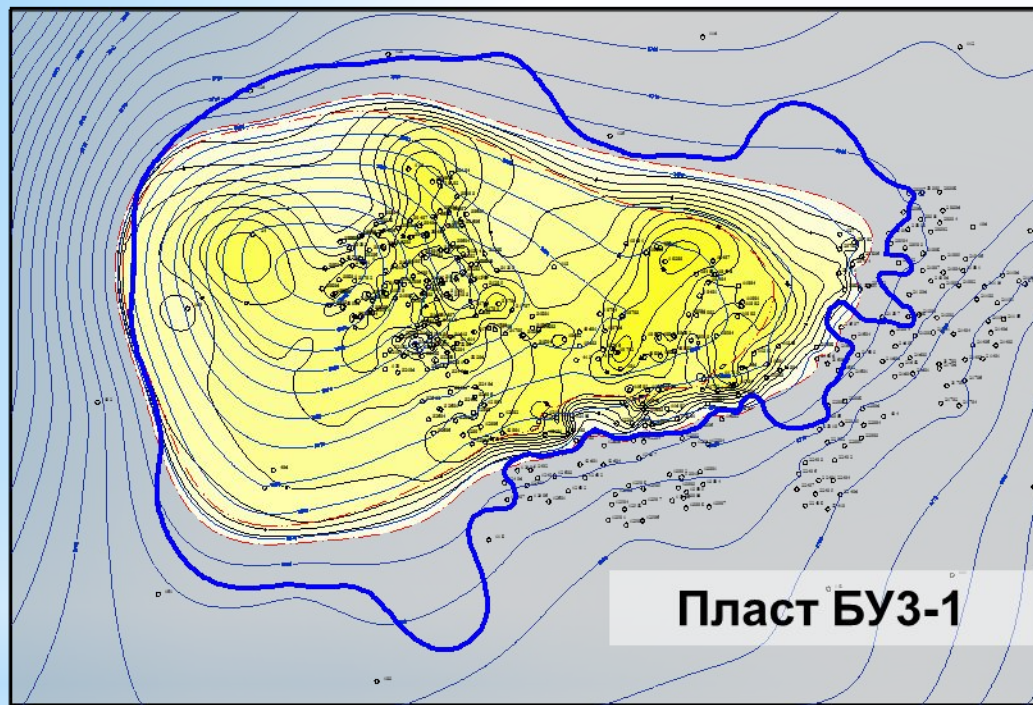
Шаг изолиний – 5 м.



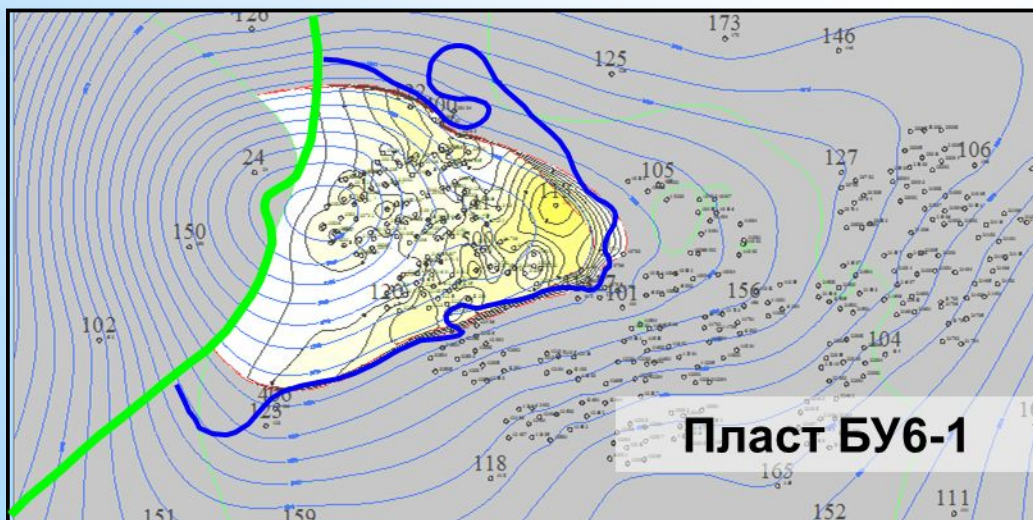
VGM

**Сравнение
структурных карт
по кровле пласта
БУ8-0 по данным
ТНГГ и Газгерс**

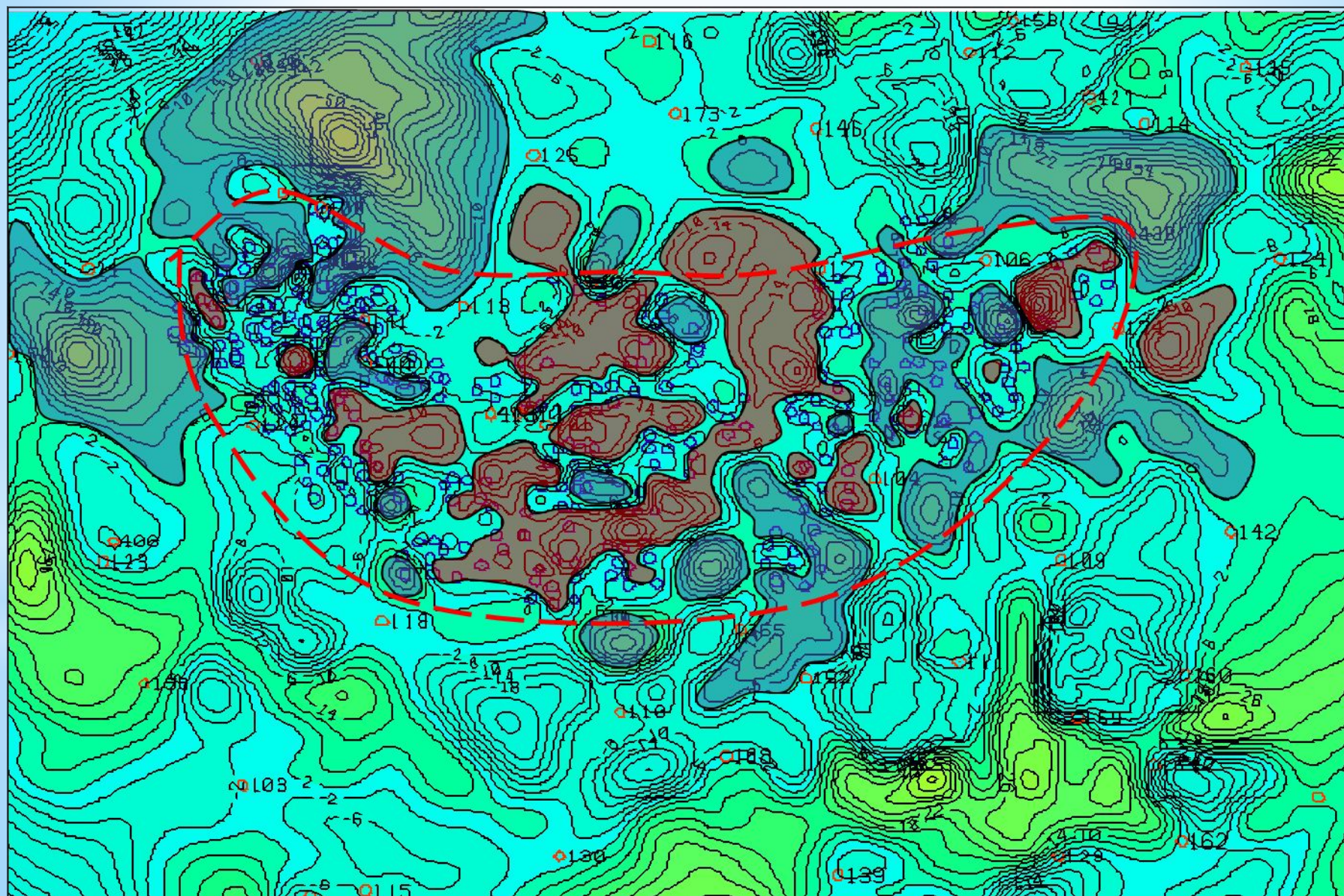




**Расхождение в
положении контуров
неокомских залежей по
данным бурения и
сейсморазведки**

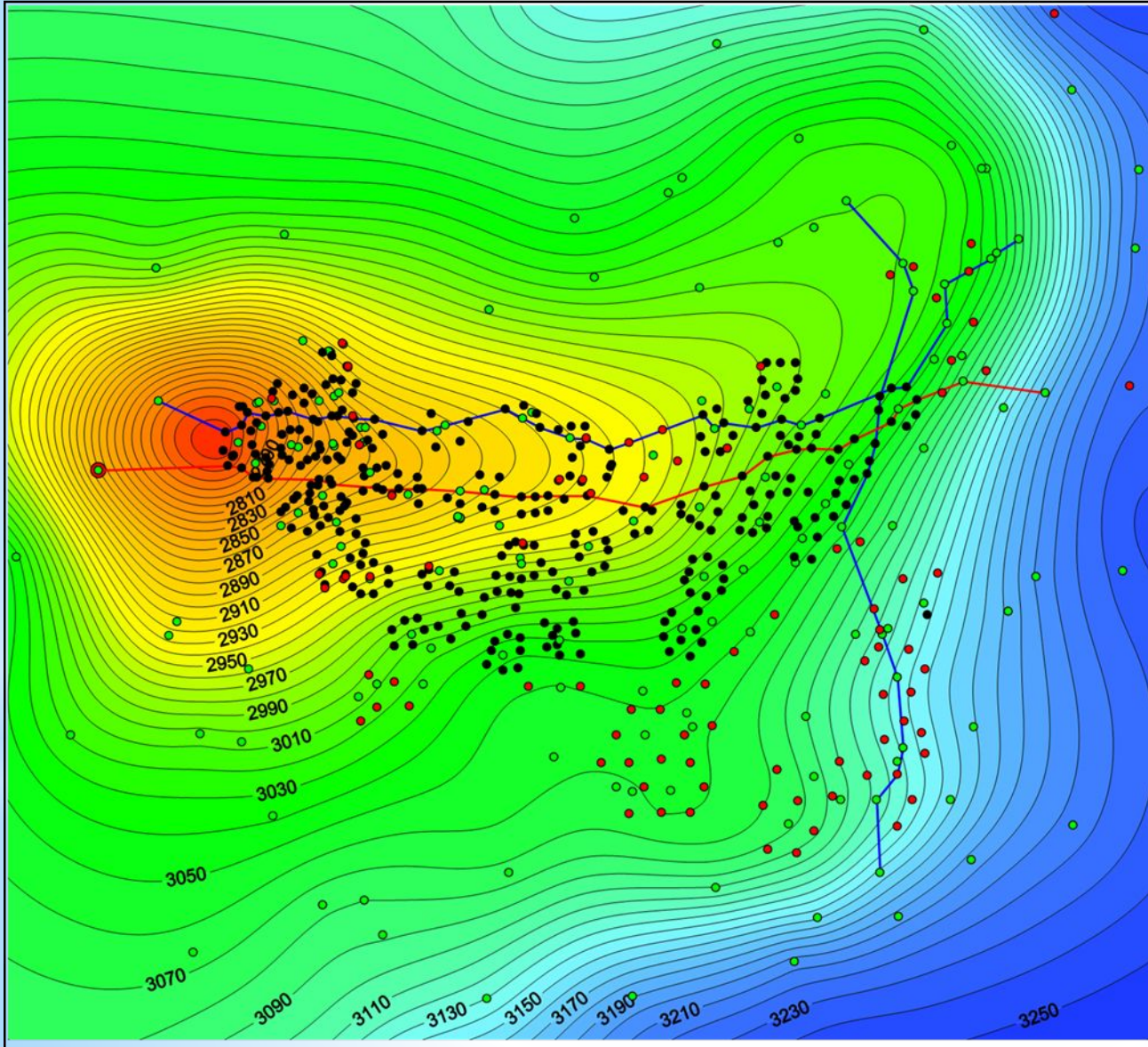


Карта расхождений между структурной поверхностью пласта БУ8-0 по данным ТНГГ и Газгерс



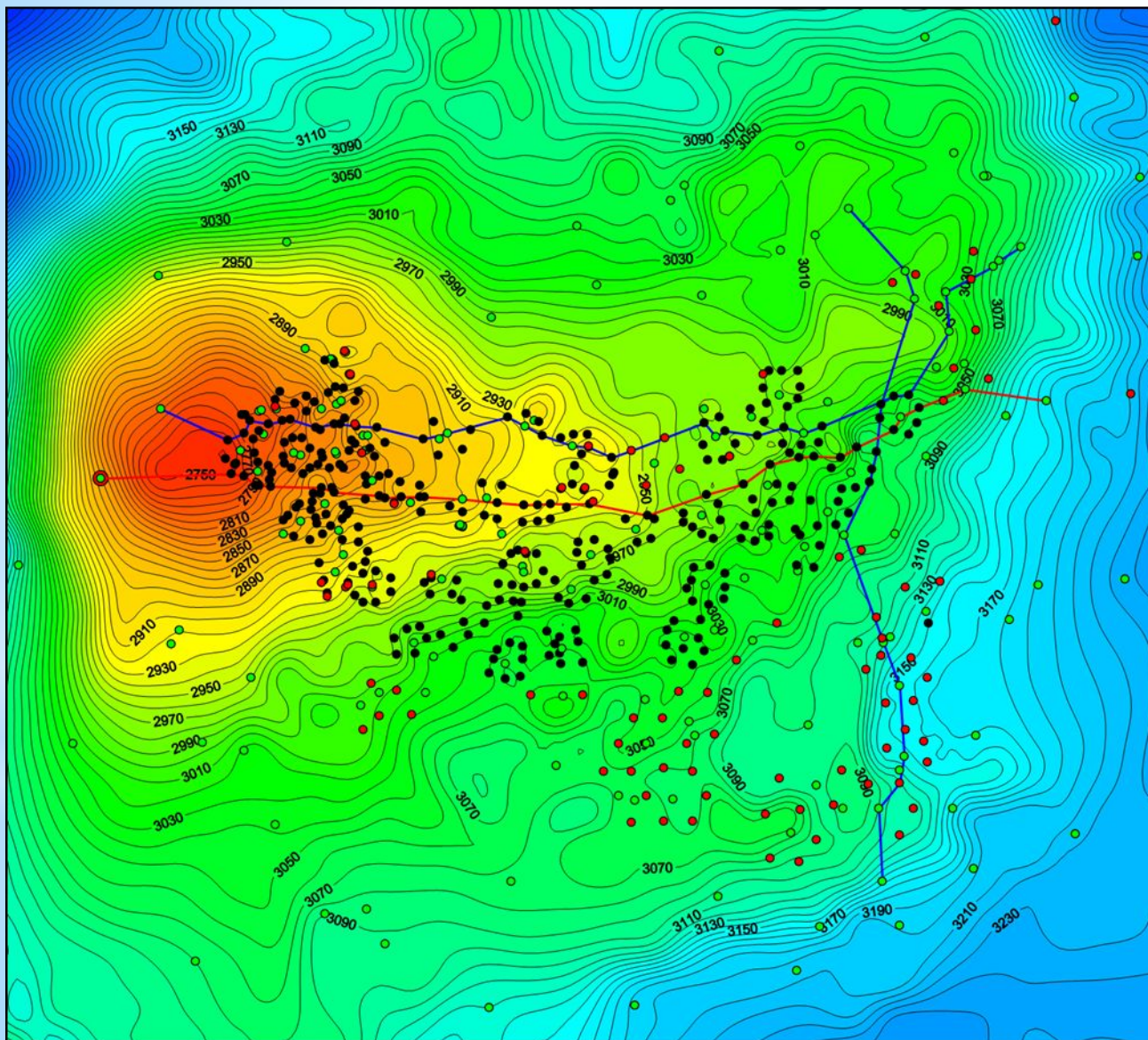
VGM

Структурная карта
по кровле пласта
БУ8-0 по данным
ТНГГ



VGM

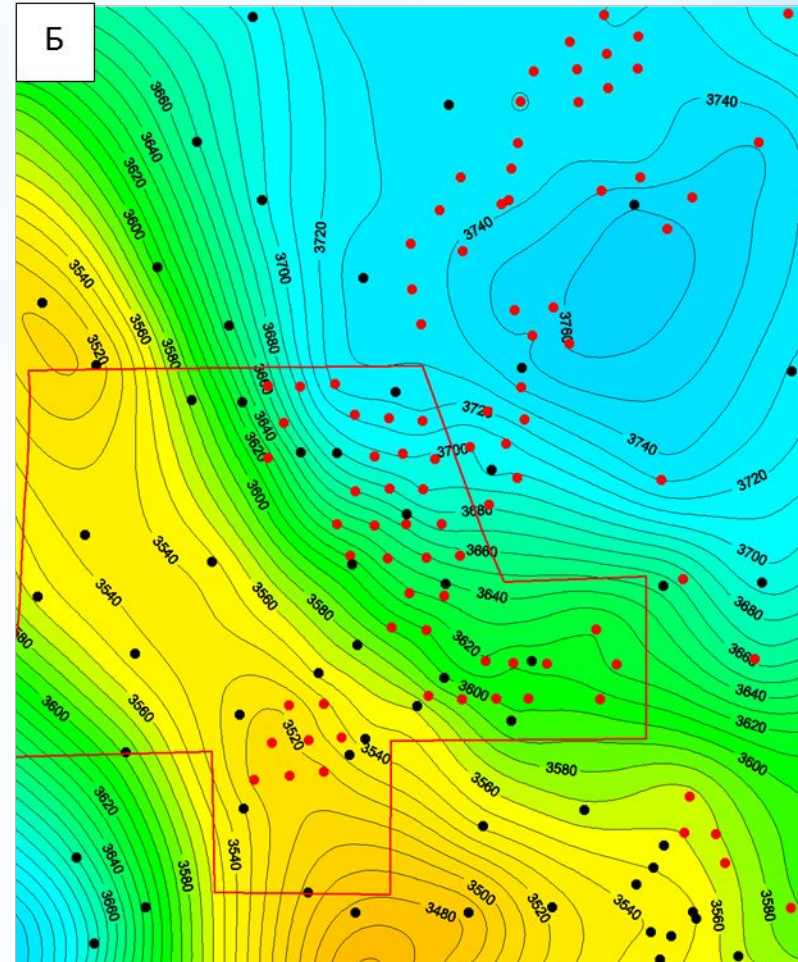
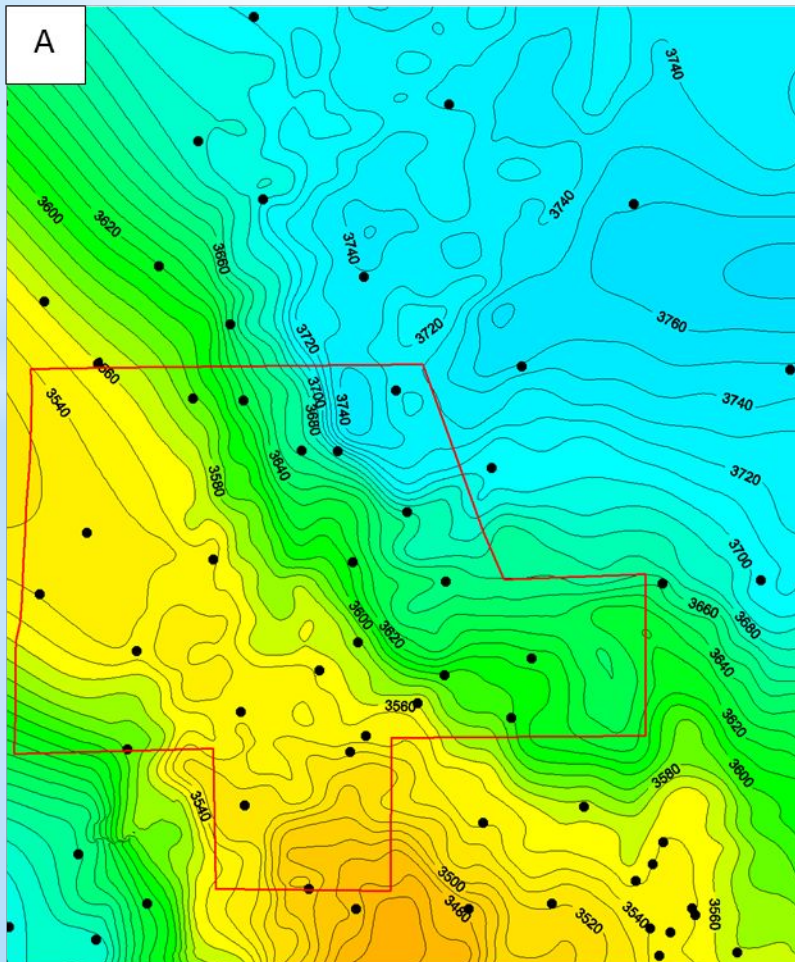
**Структурная карта
по кровле пласта
БУ8-0 по данным
ООО «Газгерс»**



Сравнение структурных карт по кровле пласта Ач5 по данным сейсморазведки и бурения скважин

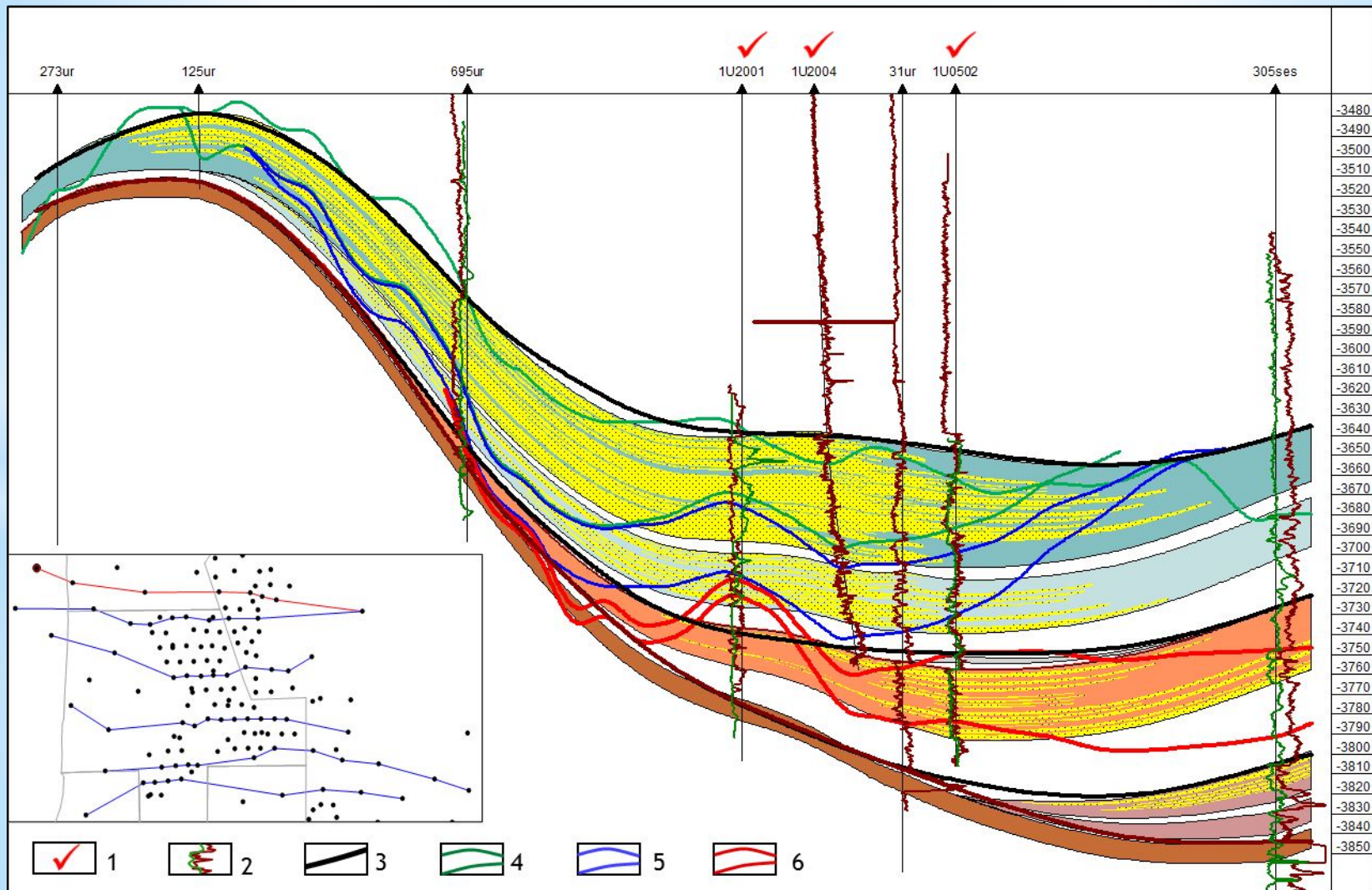
А - на основе сейсморазведки 2009 г.
Б - по данным бурения скважин 2016 г.

- – фонд скважин до 2009 г.
- – новые скважины
- – границы участка 1А



Геологический разрез ачимовских отложений Уренгойского НГКМ по линии профиля 18

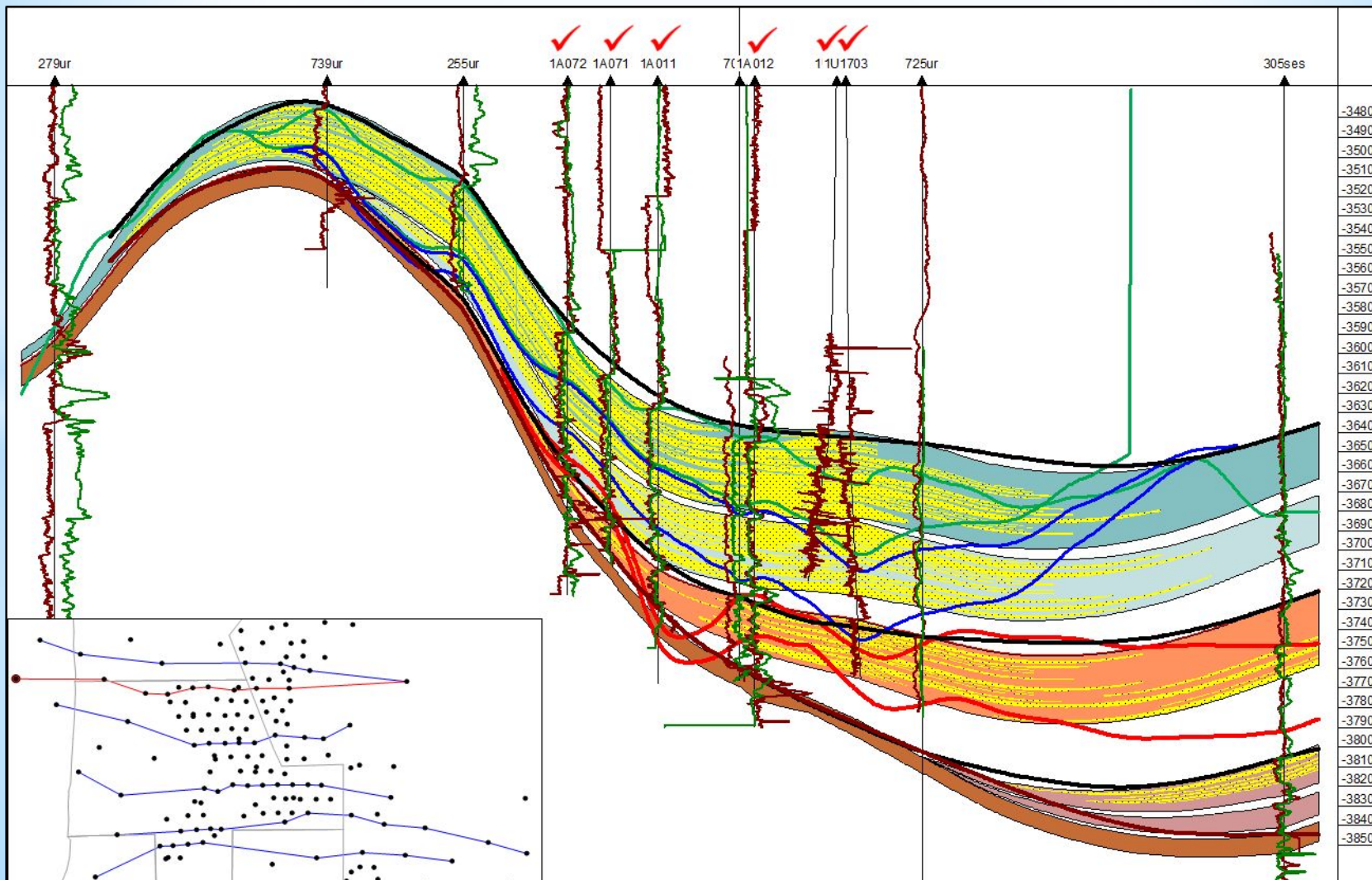
VGM



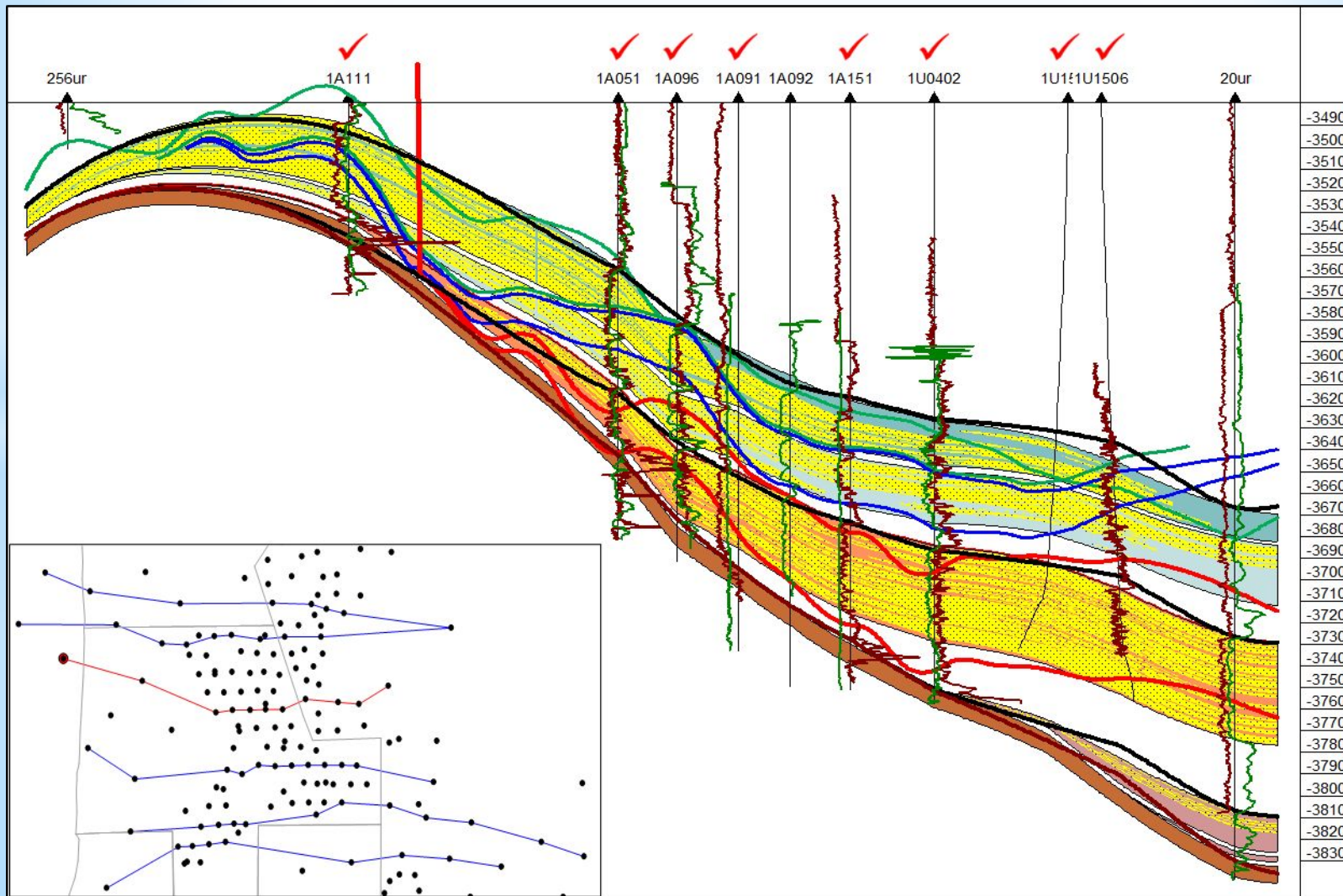
1 - новые скважины; 2 - кривые ГИС (ИК, ГК); 3 - границы пластов, прогнозируемы в 2003 г по данным бурения; сейсмоструктурные поверхности пластов: 4 - Ач₃, 5 - Ач₄, 6 - Ач₅

Геологический разрез ачимовских отложений Уренгойского НГКМ по линии профиля 19

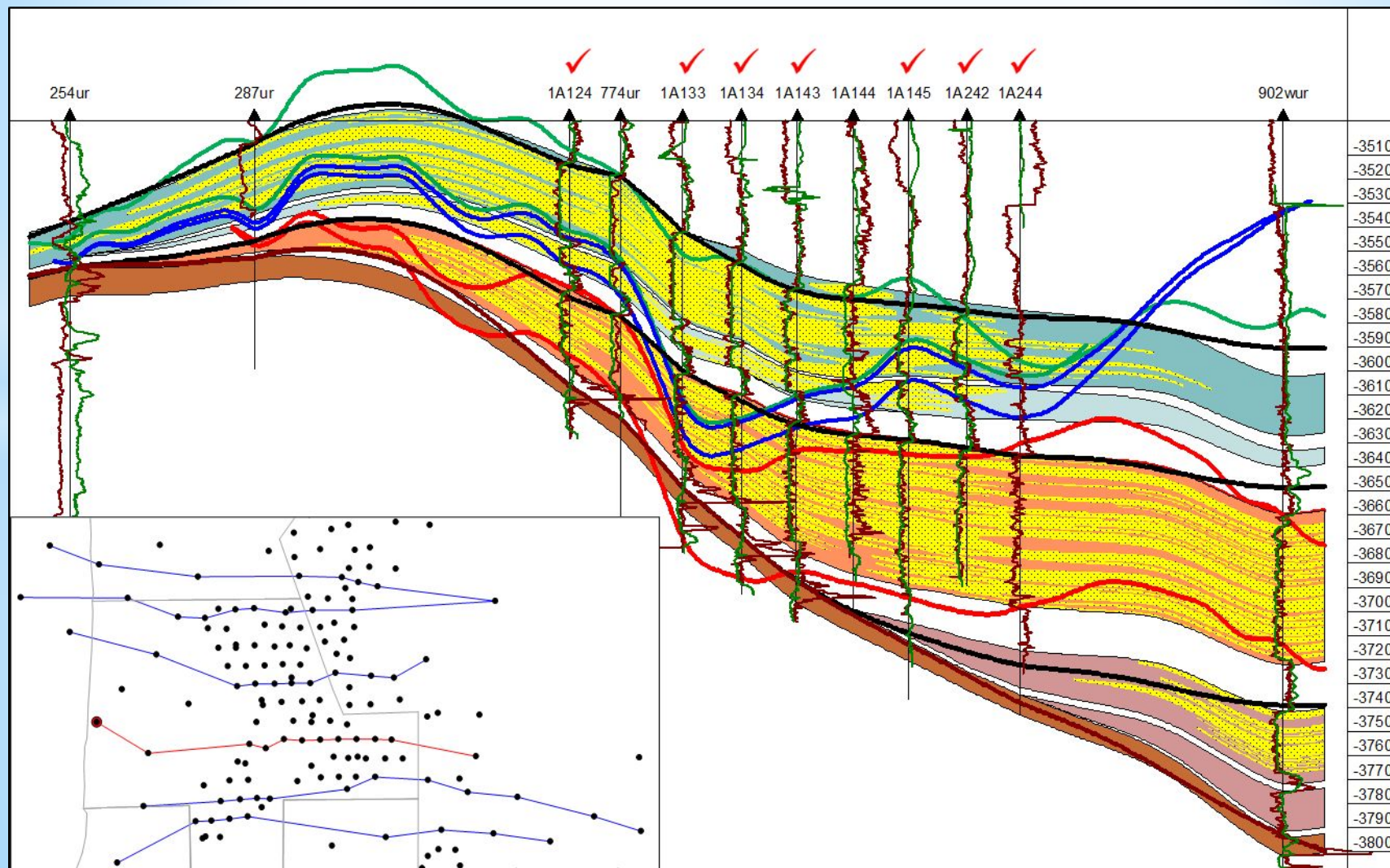
VGM



Геологический разрез ачимовских отложений Уренгойского НГКМ по линии профиля 24

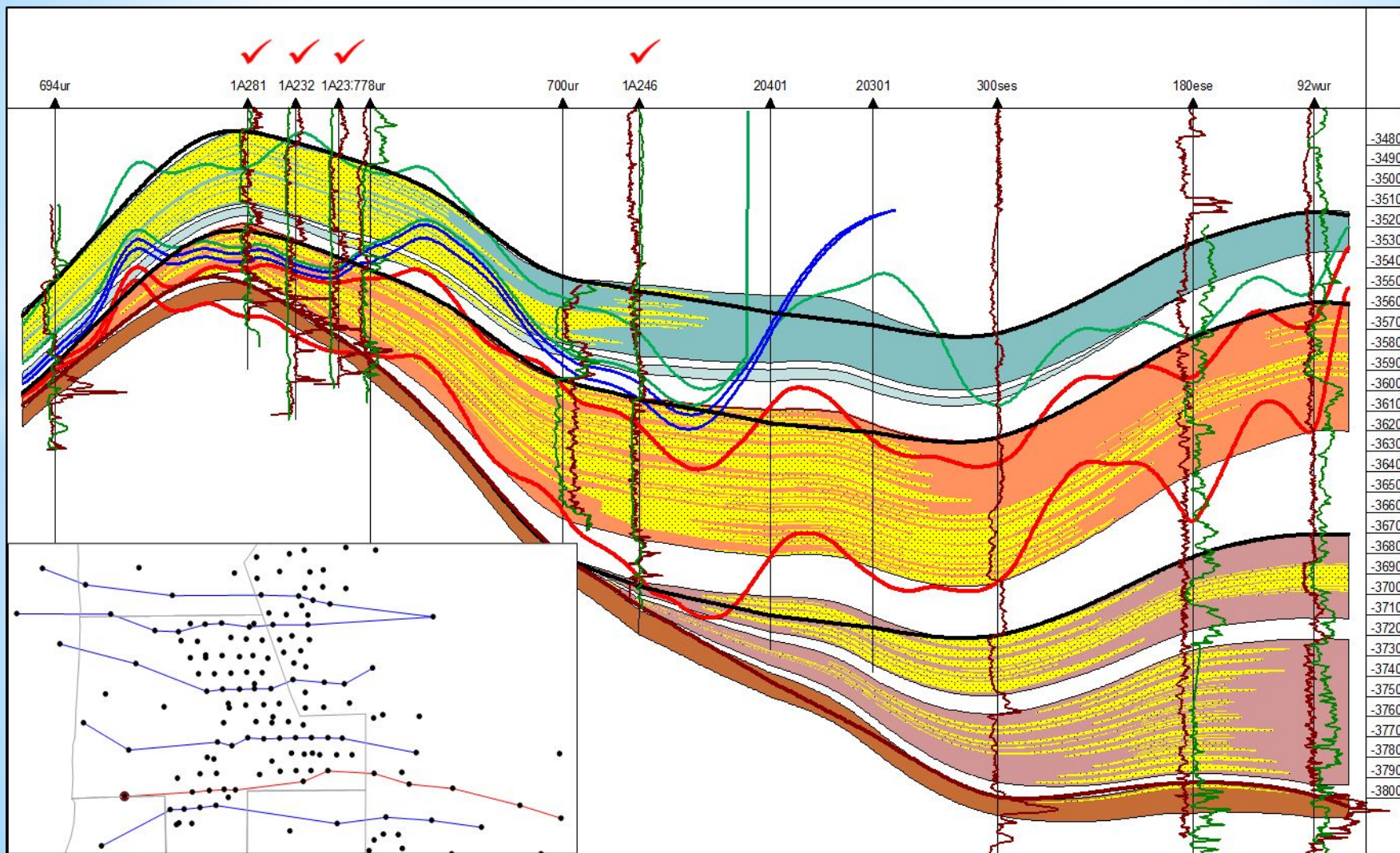


Геологический разрез ачимовских отложений Уренгойского НГКМ по линии профиля 27



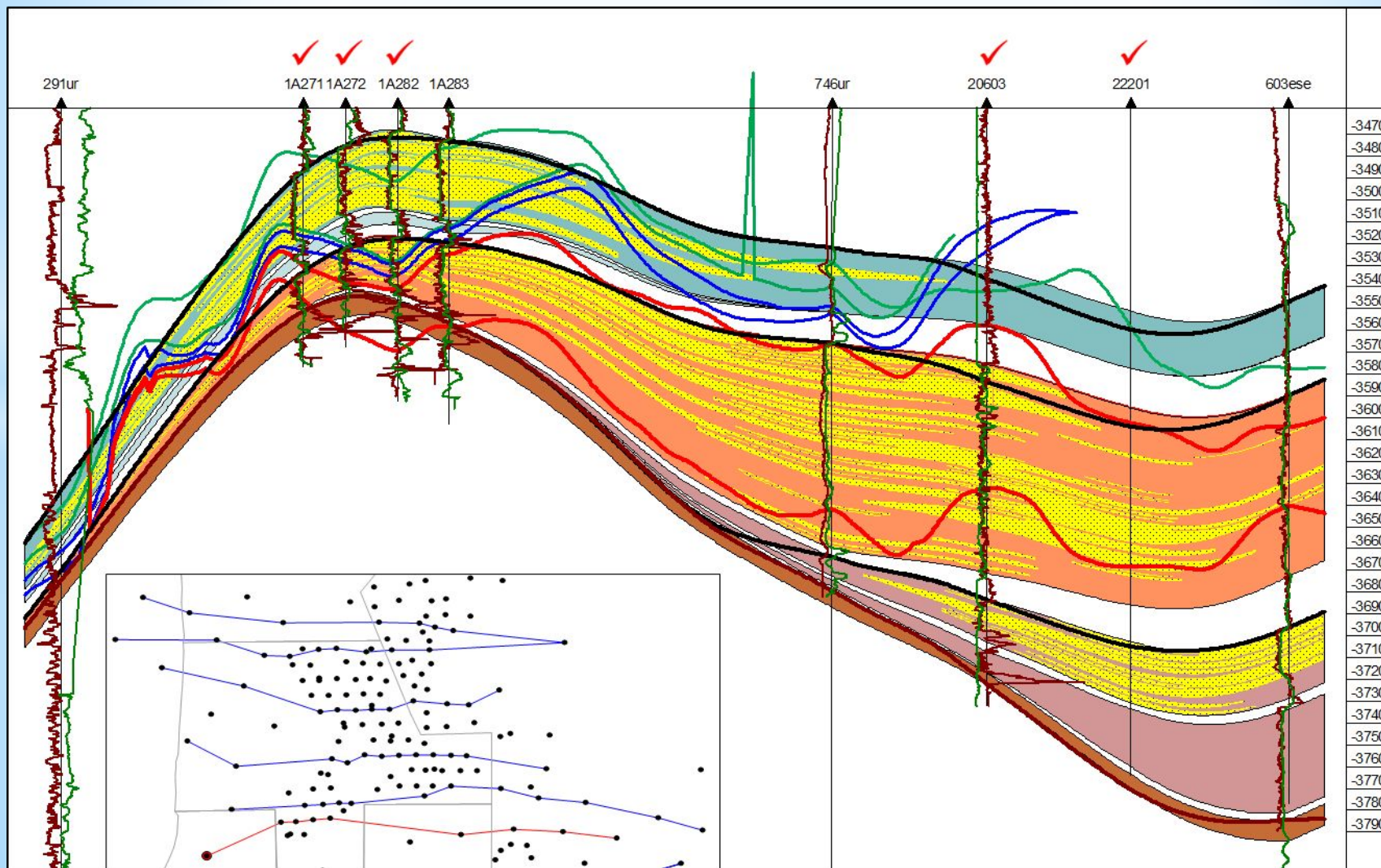
Геологический разрез ачимовских отложений Уренгойского НГКМ по линии профиля 30

VGM



Геологический разрез ачимовских отложений Уренгойского НГКМ по линии профиля 31

VGM



Спасибо за внимание!