

Анализ демоверсии 2011 г.

- Большинство заданий (18 из 30) проверяет усвоение содержания курса «География России».
- Количественно преобладают задания, проверяющие усвоение материала о природе Земли и природе России.
- Для успешного ответа на ряд заданий по курсу «География России» необходимо хорошее знание политико-административной карты и географического положения крупных городов.
- В связи со стремлением авторов проверять умения, многие задания предполагают работу с разнообразными источниками географической информации: планом, климатограммой, профилем, синоптической картой, рисунком.
- Для успешного выполнения работы учащимся необходимо умение решать тестовые задания разных типов и правильно фиксировать ответы на них.

Анализ ГИА предыдущих лет показал, что наиболее трудными оказались вопросы:

- **Атмосфера. Климатограмма**
- **Распределение тепла и влаги на Земле. Климат и погода.**
- **География России. Влияние хозяйственной деятельности людей на природу.**
- **Определение страны по краткому описанию**
- **Земная кора и литосфера**
- **Типы климата. Климатические пояса.**
- **География России. Районирование России**
- **География России. Хозяйство России**

6 – 7 классы

К курсам географии 6 и 7 классов в целом относятся 12 заданий: 5 с выбором одного ответа из четырех, 5 с кратким ответом и 2 с развернутым ответом.

8 – 9 классы

К курсу «География России» относится 18 заданий: 13 с выбором одного ответа из четырех, 4 с кратким ответом (в том числе 2 на установление правильной последовательности и 1 на установление соответствия), 1 с

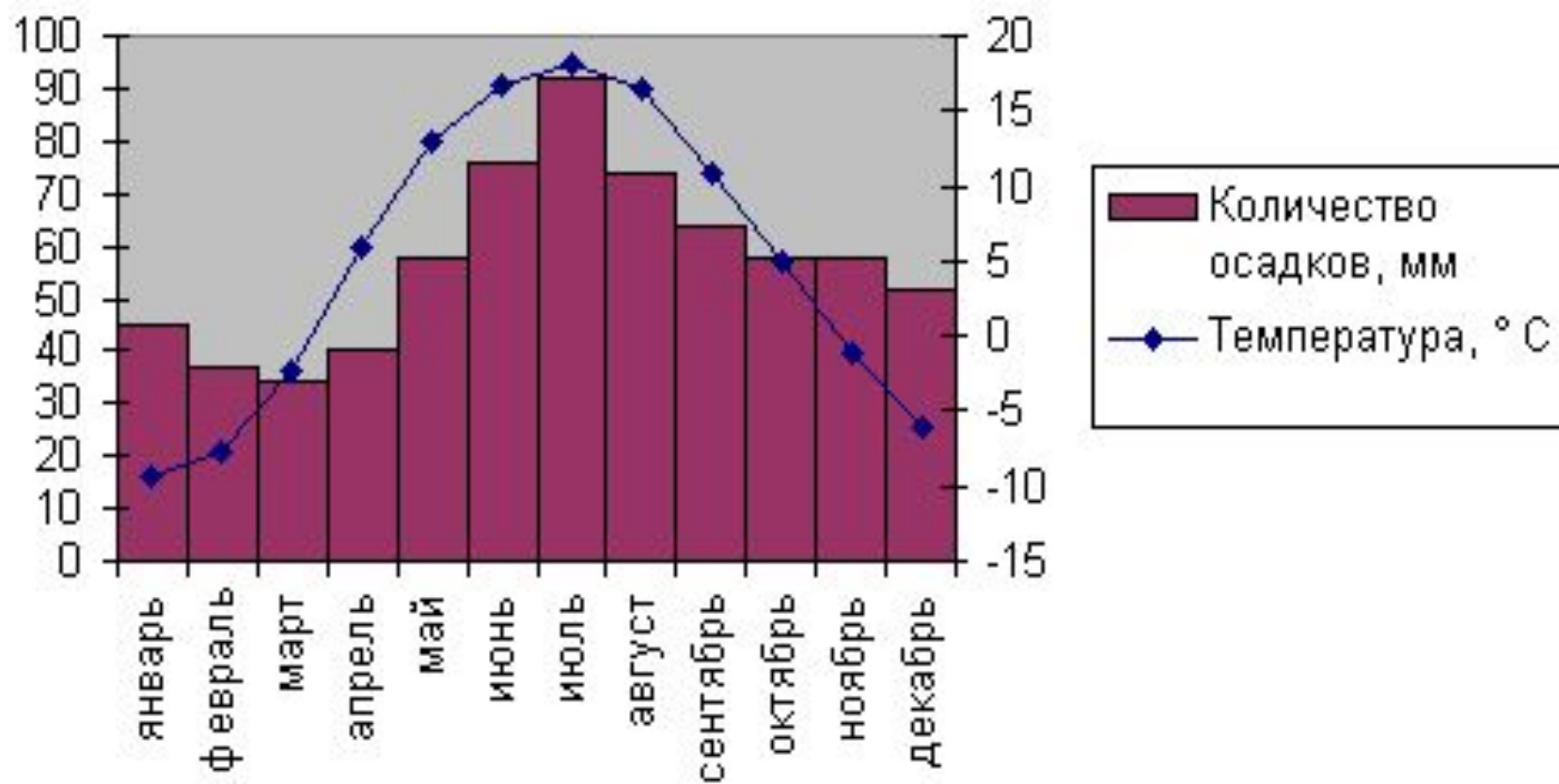
Задания по климатограмме (№7 и №8).

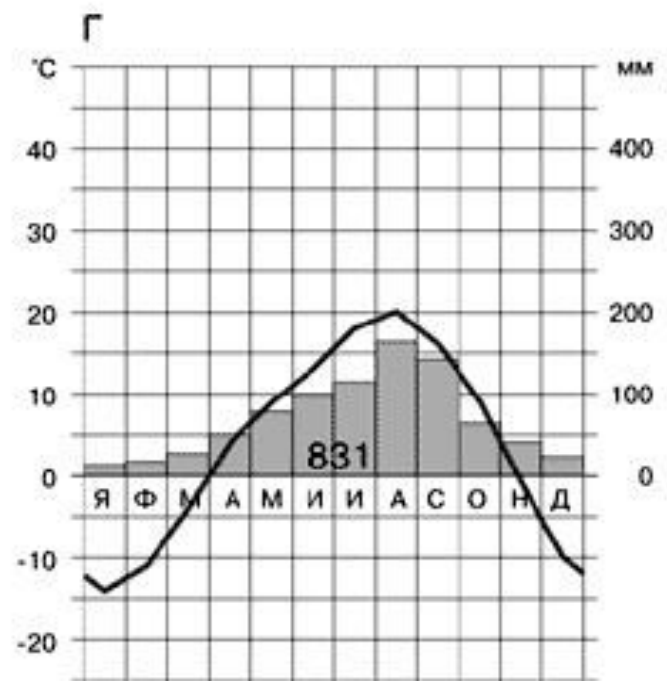
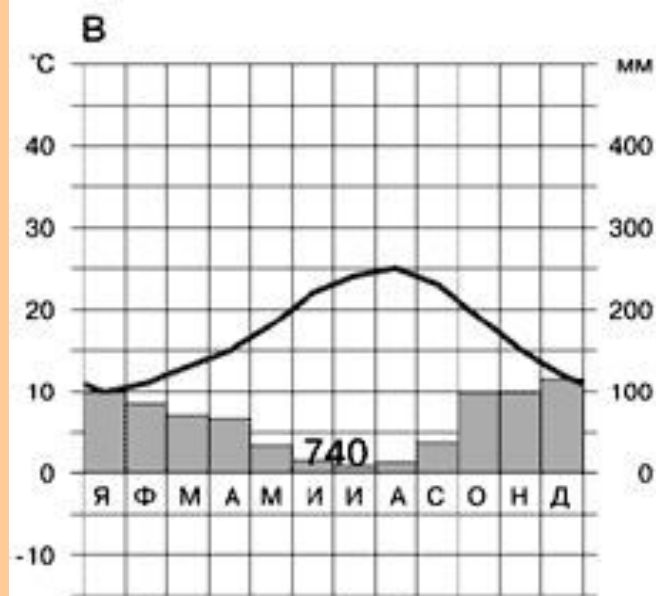
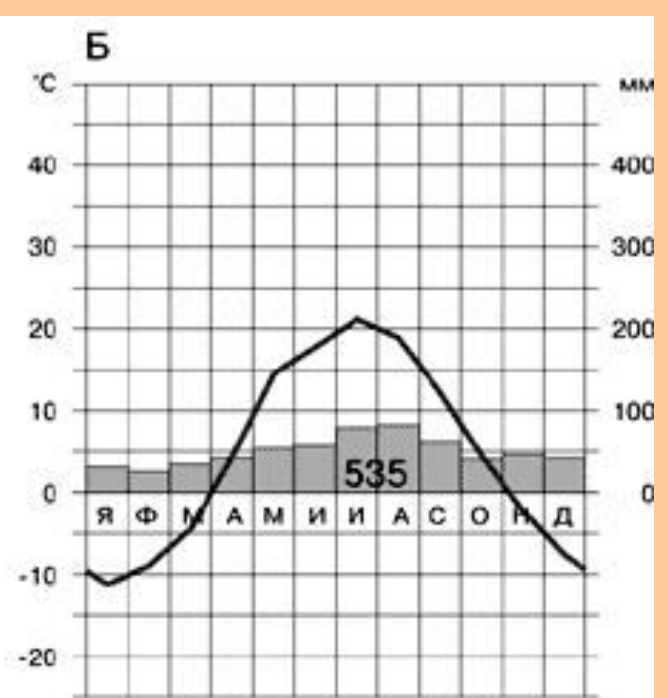
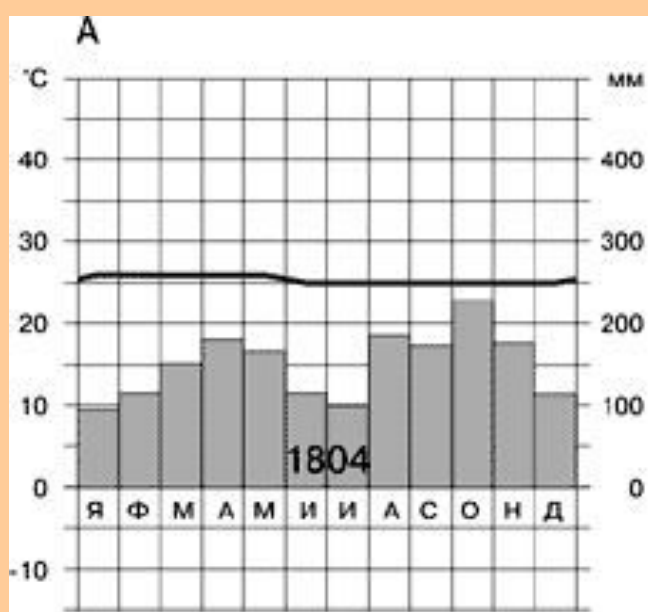
Результаты по чтению и анализу информации, представленной в виде климатограммы — примерно 50% всех тестируемых успешно выполнили подобные задания.

Примерно 30% учащихся ошибочно принимает график хода t воздуха за распределение атмосферных осадков по месяцам.

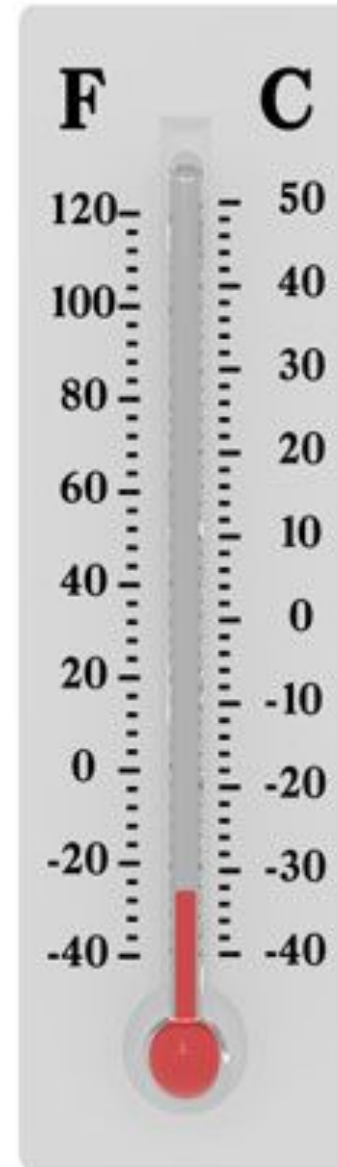
Вычислить демографические показатели (показатели рождаемости, средней плотности населения) смогли в среднем 45-50% тестируемых, а годовую амплитуду температур воздуха — 20% выпускников.

Климатограмма

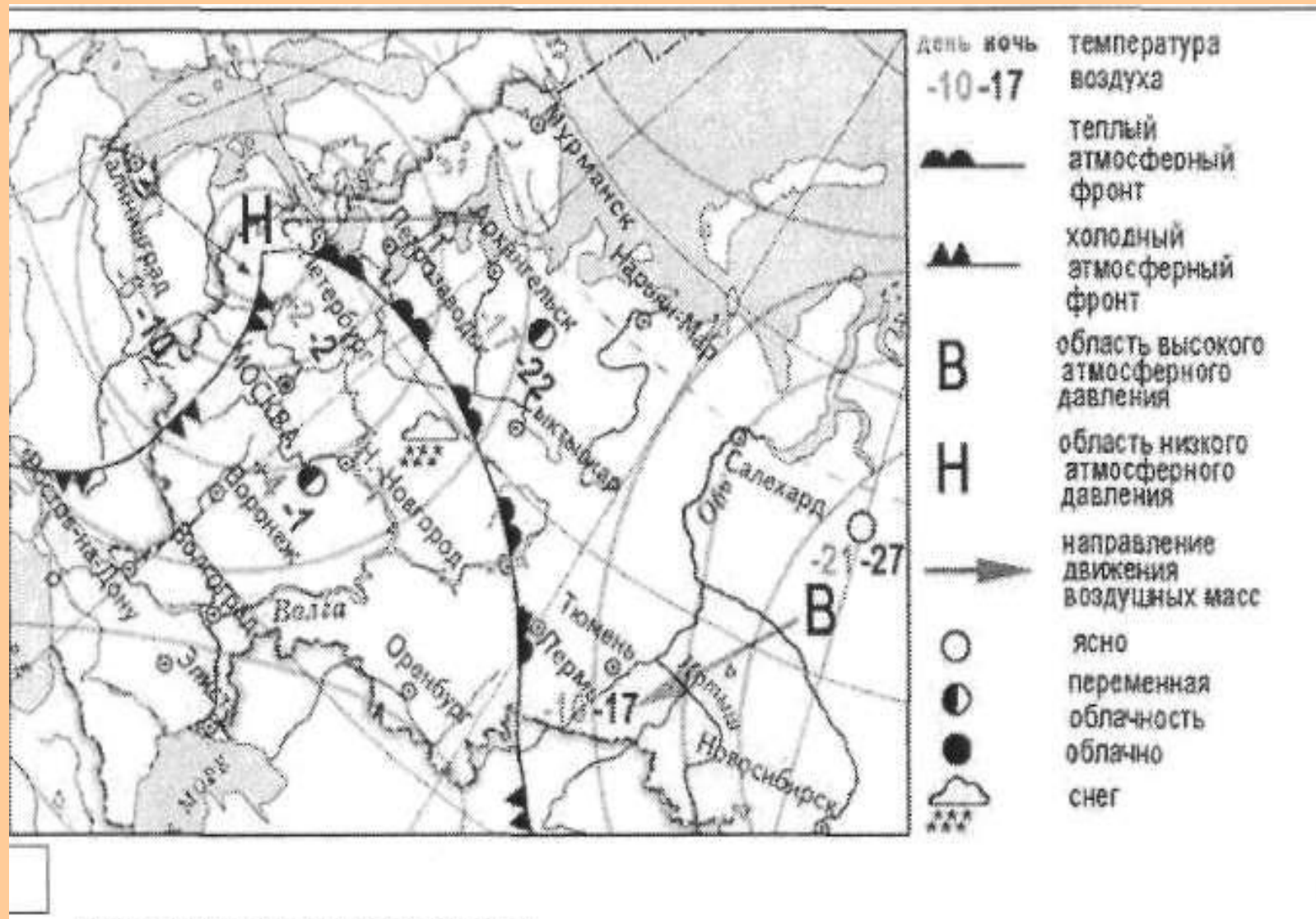




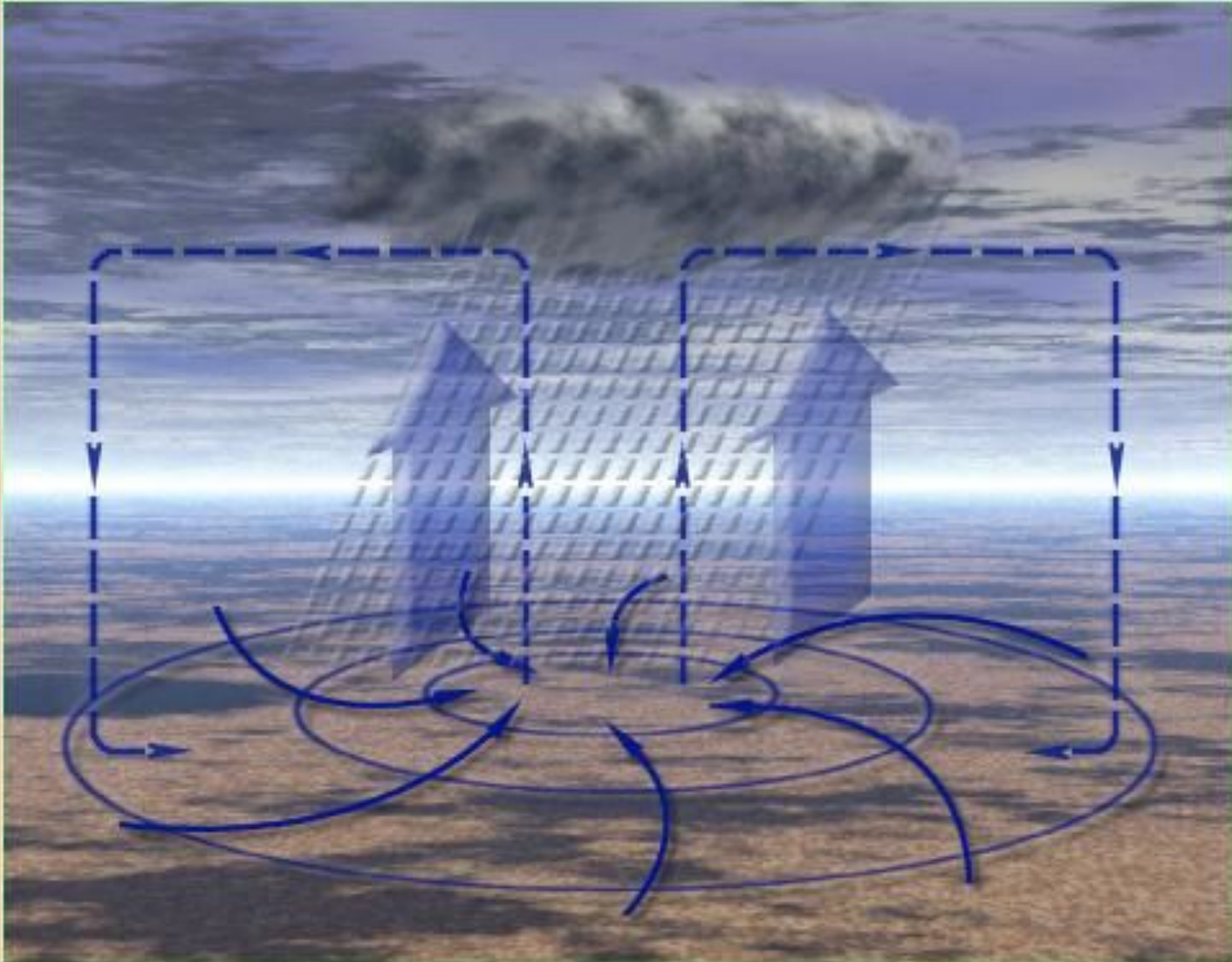
**Вычисление
по
термометру.**



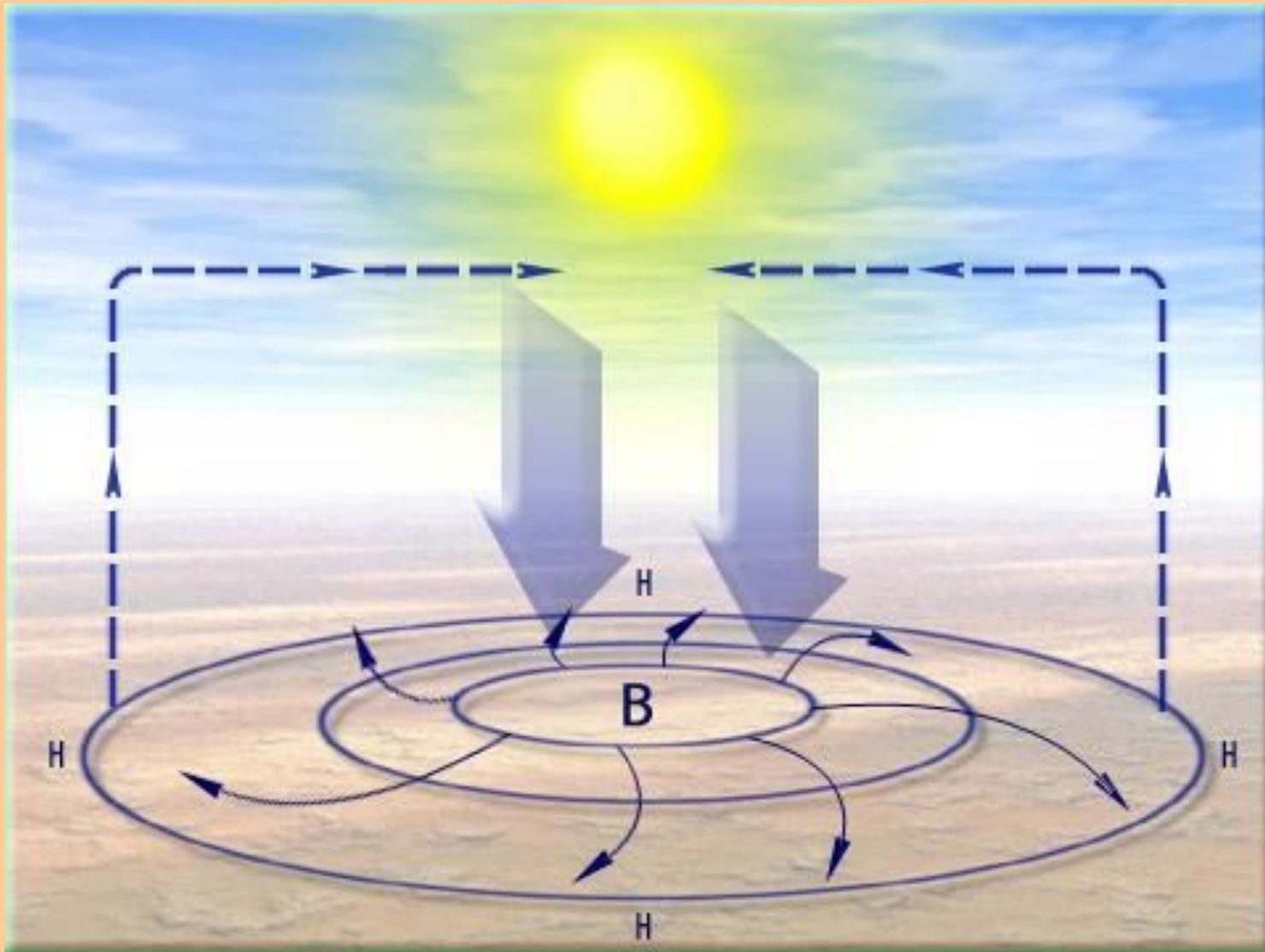
Задание по синоптической карте(№11 и №12).



Циклон.



Антициклон.

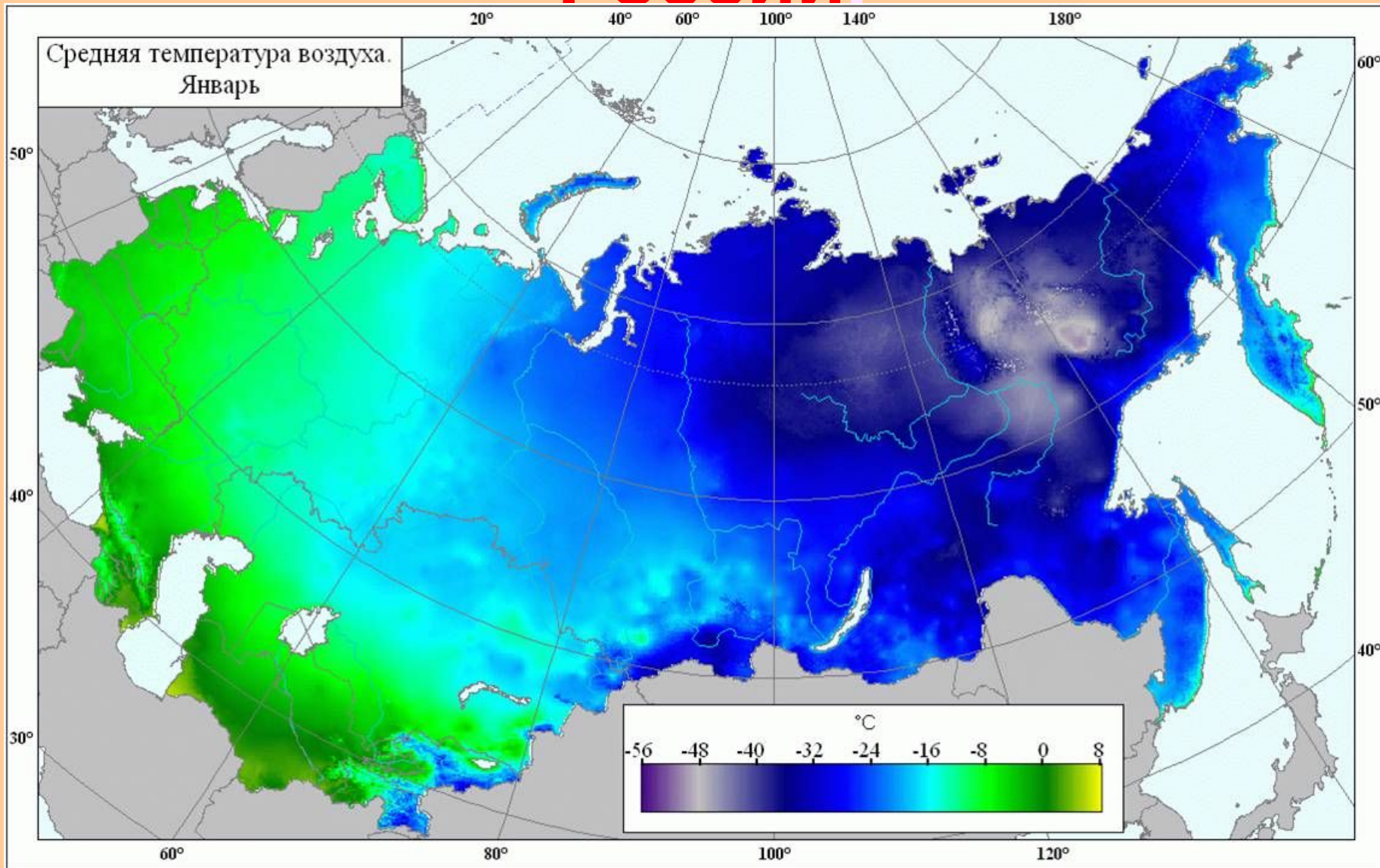


Анализ таблицы с климатическими показателями (№28).

В некоторых вариантах встречается информация о климатических особенностях России: В каком регионе зимы самые холодные? Возможны и другие вопросы на эту тему: Как распределены летние или зимние изотермы T ? Как распределены осадки по территории страны?

Самый влажный материк -?; Самый жаркий материк-?; Самое влажное место на земле? Самое засушливое место?

Климатические особенности России.



Изотермы июля.

