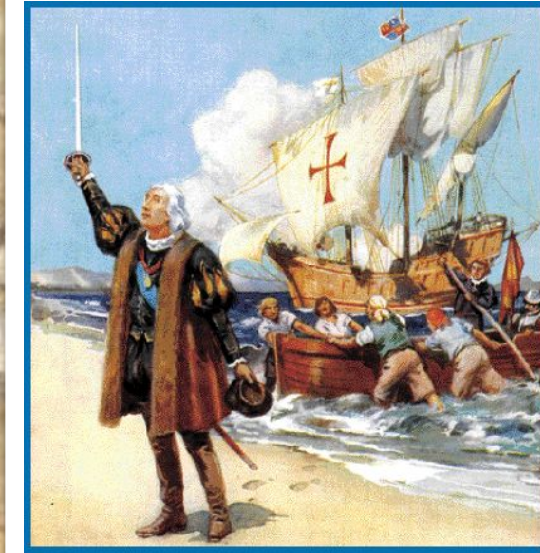




**Европейский костюм эпохи
Возрождения
XV-XVI века**

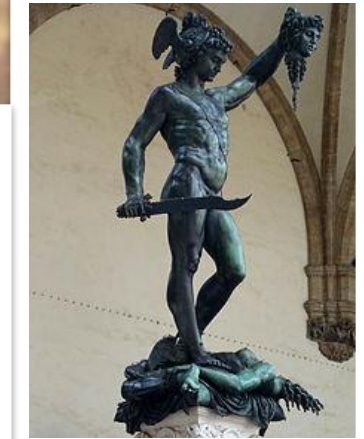
**Эпоха Возрождения –
эпоха великих
географических
открытий.**

**Христофор Колумб
открыл Америку**



**Рассвет искусства,
литературы и естественных
наук**

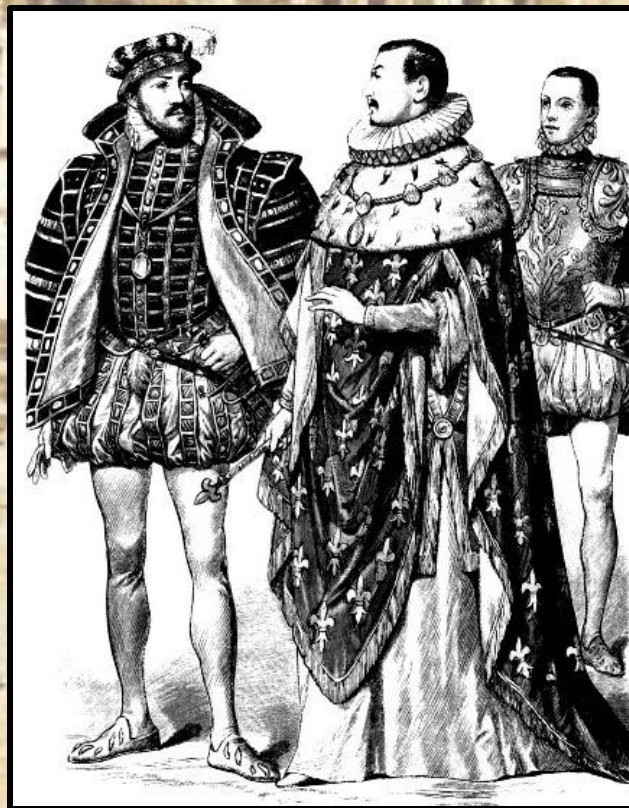
**В эпоху Возрождения
создавали свои шедевры
Леонардо да Винчи,
Бенвенуто Челлини и
другие великие мастера**



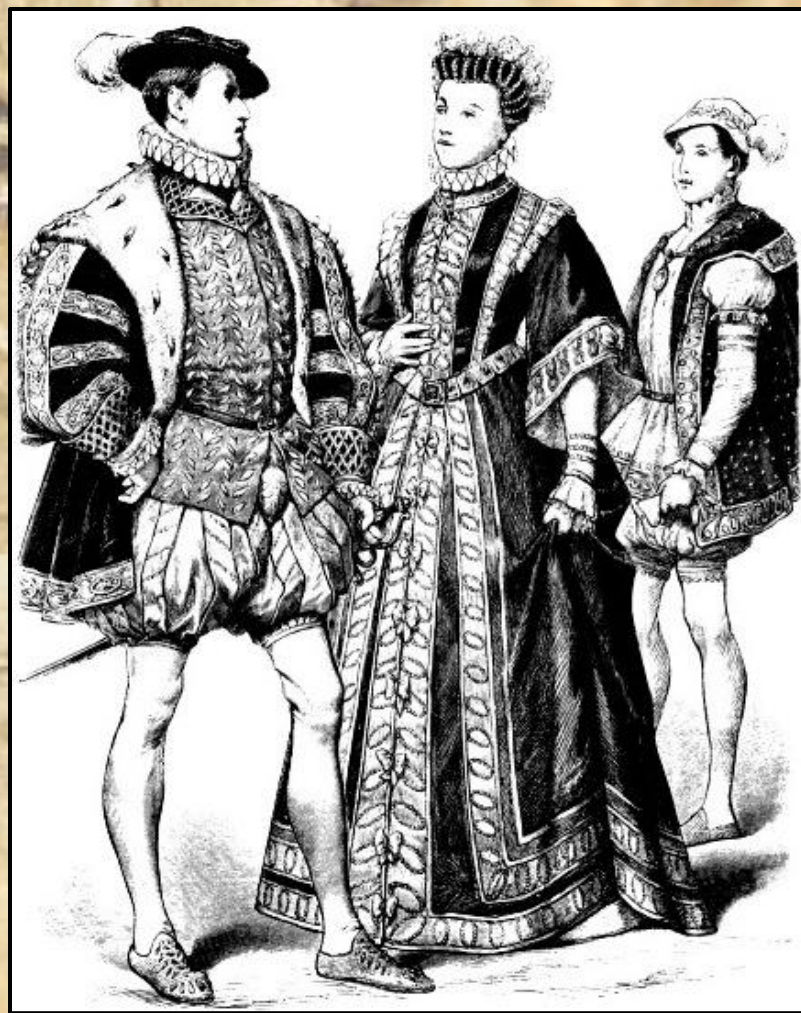
Мужской костюм

К середине XVI века мужской костюм изменился. Он превратился в костюм-броню, напоминающий рыцарские доспехи.

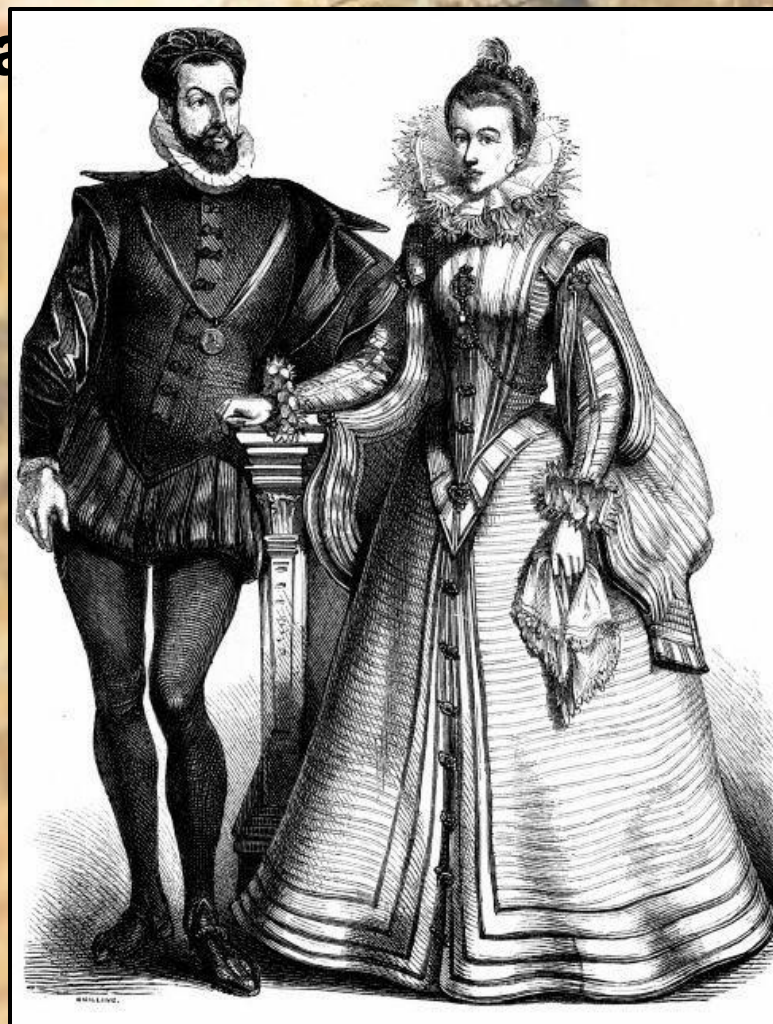
Одежда была очень объёмная, на двойной подкладке, набивалась ватой. Использовались яркие тяжёлые ткани такие как парча. Было много складок.



Мужчины носили колет с баской и широкие короткие



На ногах у них были
выкроенные из ткани или
вязаные



Неотъемлемым атрибутом дворянина той эпохи была шпага, как напоминание о рыцарстве.



Весь костюм украшали разрезами. Этот приём вначале использовался для удобства, узкую одежду разрезали в местах сгибов локтей, плечей, колен. Затем разрезы стали декоративной отделкой костюма. Сквозь эти разрезы буфами



жнюю одежду.

Как и у мужчин, у женщин одежда тоже была стёганой на плечи и бёдра пришнуровывались



Впервые появляется воротник фреза или мельничный жернов. У женщин он поднимался назад к голове.



Женский костюм

Силуэт женского костюма представлял собой схему из двух, расположенных друг напротив друга треугольников, вершины которых перес



**Первый треугольник –
располагался на
месте лифа.
Его каркас чаще всего
был из пластинок
китового уса
обтянутых замшей
или бархатом.**



**Второй
треугольник был
связан с
появлением
каркаса под юбку,
состоящего из
нескольких колец.**



Также в этот период появляются фижмы. Это многочисленные складки на юбке, которые собирались на бёдрах.



Вырезы на платьях назывались каре, они были квадратными и доходили до подмышек.

