

Политические

***партии и
движения .***

Цель урока:

- ознакомление с понятиями политическая партия и движение, сущность основных типов партийных систем в современном обществе

- План:

- Понятие партии
- Функции партии
- Признаки партии
- Партийные системы

Политические организации:

Социальная группа:



**Определяют политические цели
и способы их достижения**

Политическая партия - это организованная группа единомышленников, представляющая интересы части народа и ставящая целью реализацию своей политической программы путем завоевания государственной власти или участия в ее осуществлении.

Партология – наука, занимающаяся изучением политических партий.



История становления политических партий

- *IV в. до н.э.* – во времена Аристотеля стихийно образовывались политические группы, которые называли партиями
- *XVI – XVII вв.* – партии – аристократические группировки (тори и виги)
- *XVIII – XIX вв.* – партии-политические клубы (якобинский клуб)
- *XIX – XX вв.* – современные политические партии с развитой организационной структурой и политической идеологией

Структура политической партии



Типология политических партий

1. По отношению к власти

Правящие

Оппозиционные

2. По отношению к закону

Легальные

Нелегальные

Типология политических партий

3. По способу организации

Парламентские (КАДРОВЫЕ) ПАРТИИ

- немногочисленны
- свободное членство
- опираются на профессиональных политиков и финансовую элиту
- проводят деятельность только в период выборов
- существует за счет богатых спонсоров

МАССОВЫЕ ПАРТИИ

- многочисленны
- фиксированное членство
- жесткая дисциплина
- первичные парторганизации
- активная деятельность в массах
- коллективное финансирование за счет членских взносов

Типология политических партий

4. По идеологической направленности

Консервативные

Коммунистические

Либеральные

Фашистские

Социал-демократические

Клерикальные

Социалистические

Националистические

Типология политических партий

5. По типу политической программы

ЛЕВЫЕ ПАРТИИ	ЦЕНТРИСТСКИЕ ПАРТИИ	ПРАВЫЕ ПАРТИИ
<p>Социалистические и коммунистические партии:</p> <ul style="list-style-type: none">- за реформы- за вытеснение частного сектора- социальная защита трудящихся- радикально-революционные методы	<p>Социал – демократические :</p> <ul style="list-style-type: none">- компромисс- сотрудничество	<p>Демократические, республиканские, либеральные:</p> <ul style="list-style-type: none">- за сильное государство- охрана частной собственности- за стабильность- отрицательное отношение к революции

Типология политических партий

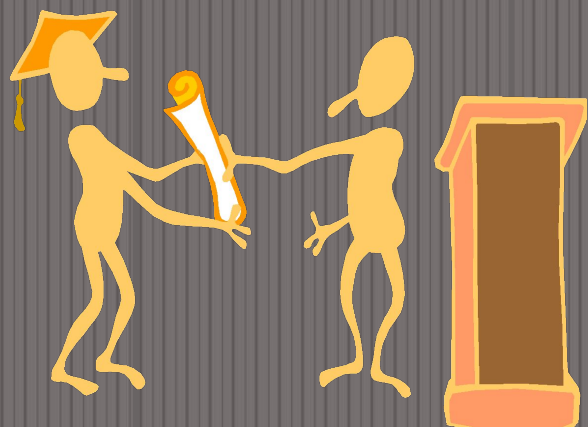
6. По отношению к обществу

Реформистские

Революционные

Консервативные

Реакционные



Функции,
выполняемые
политическими
партиями



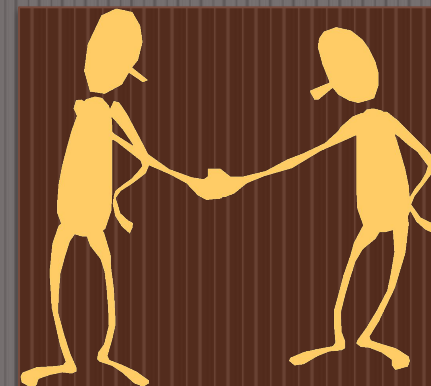
Политическая

Предста
вительская

Электоральная

Социализации

Рекруиторская



ФУНКЦИИ ПАРТИЙ.



Признаки политической партии

Носитель определенной идеологии

Организованность, наличие определенной структуры

Наличие программных документов – Устава и Программы

4

Наличие собственного имущества, финансовых средств, СМИ

5

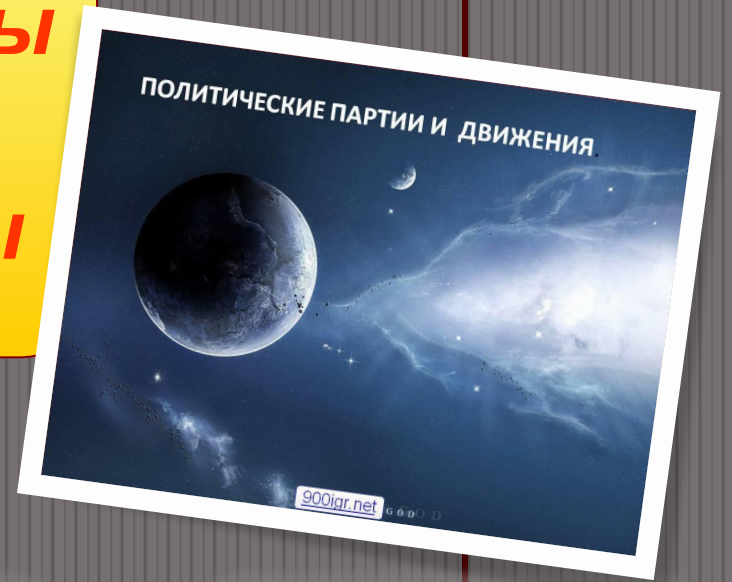
Наличие собственной символики

Стремление к завоеванию власти

Признаки политических партий

- **Политическая программа (сформулированы цели и стратегия партии);**
- **Партийный устав (важнейшие нормы внутрипартийной жизни);**
- **Руководящие органы и аппарат партийных функционеров;**
- **Разветвлённая сеть первичных местных организаций (добровольные активисты);**
- **Активное участие в борьбе за власть в государстве.**

Партийны е системы



Однопартийная

Двухпартийная

Многопартийная

Многопартийность – один из основных конституционных принципов организации политической жизни в современных демократических государствах, являющийся выражением более общего принципа политического и идеологического плюрализма (многообразия)

Квазимногопартийность - реальная власть сосредоточена в руках одной партии при формальном разрешении деятельности других партий (Китай, РФ)



Единая Россия

правящая партия, полностью поддерживающая политику президента и правительства. Создана в **2001** г. путём объединения трёх партий: «Единство», «Отечество» и «Вся Россия». На данный момент это самая многочисленная партия страны, насчитывающая более миллиона членов. Это объясняется не только политическим курсом партии, но и поддержкой, которую власти всех уровней оказывают её членам. Председателем партии является Медведев Д.А.



Символом партии является белый медведь.
Цвета – бело-синие.

Коммунистическая партия Российской Федерации

ярко выраженная оппозиционная партия, выражающая несогласие с основными направлениями политики действующей власти. Курс партии в основном совпадает с курсом КПСС, но учитывает нынешнее положение в стране. Создана в **1993** г. на базе КПСС. На данный момент насчитывает около 550 тысяч членов. Главой партии является Геннадий Андреевич Зюганов.

Символы партии серп, молот и книга.

Цвета – красные



Либерально-демократическая партия России



Владимир
Вольфович
Жириновский

Радикальная партия, выступающая за сильное государство, которому должны быть подчинены интересы всех его граждан.

Несмотря на критику положения в стране, в основном поддерживает курс президента и правительства.

Образована в **1989** г.. ЛДПР популярна в основном благодаря своему лидеру В.В. Жириновскому, поэтому часто называется политологами партией одного человека. Он же по сути является её символом. Цвета синие.



Справедливая Россия



Партия, выступающая за социальное и правовое равенство граждан, ответственность государства перед гражданами и большую степень участие последних в управлении страной.

Поддерживает политику президента В.В. Путина.

Образована в **2006** году путём объединения трёх партий: «Родина», «Российская партия пенсионеров» и «Российская партия жизни».

Символ партии российский флаг с широкой красной полосой, на которой имеется надпись: «Справедливая Россия», а ниже надпись: «Родина. Пенсионеры. Жизнь».

Наряду с партиями действуют и **политические движения** - солидарная активность граждан, направляемая на достижение какой - либо значимой политической цели.

Отличия политического движения от партии:

- не ставит цели прихода к власти;
- участвуют люди с различными политическими взглядами;
- цели более узкие;
- социальная база более широкая;
- массовый характер.



Словарь:

Общественно-политическое
движение – массовое,
добровольное
формирование, созданное
по инициативе людей
снизу.

Отличительные признаки:

- Стремится не к завоеванию власти, а к воздействию на власть в нужном направлении.
- Не имеет строгой организационной структуры.
- Не требует обязательного идеологического единства.
- Выражает частные интересы определенной группы.
- Имеет широкую, пеструю социальную базу.
- В большей степени зависимо от своего лидера, его популярности, чем от четкости программных установок.

Виды движений:

- Антивоенные.
- За новый экономический порядок (антиглобализм).
- Экологические.
- Против национальной и расовой дискриминации.
- Неприсоединения.
- Женские.
- Молодежные.
- Студенческие.
- За развитие демократии.

Современные тенденции развития политических партий и движений

- Падение влияния партий
- Сближение идеологических программ
- Изменение состава электората из-за изменений социальных групп, опора на слои
- Утрачивается функция социализации, нет непосредственного общения и с возрастанием влияния СМИ
- Меняются предпочтения из-за повышения образовательного уровня

Использованные ресурсы:

- http://humanitar.ru/page/ch4_8
- https://yandex.ru/images/static/direct_target_iframe.min.html
- <http://www.grandars.ru/college/sociologiya/politicheskie-partii.html>