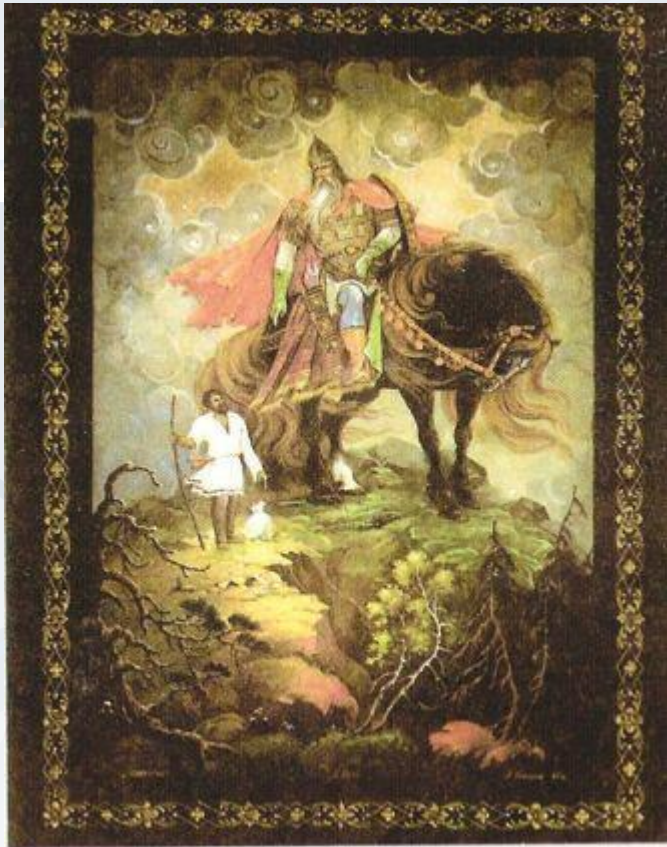




Лаконичная миниатюра холста

И. Левитан. *Тихая обитель*

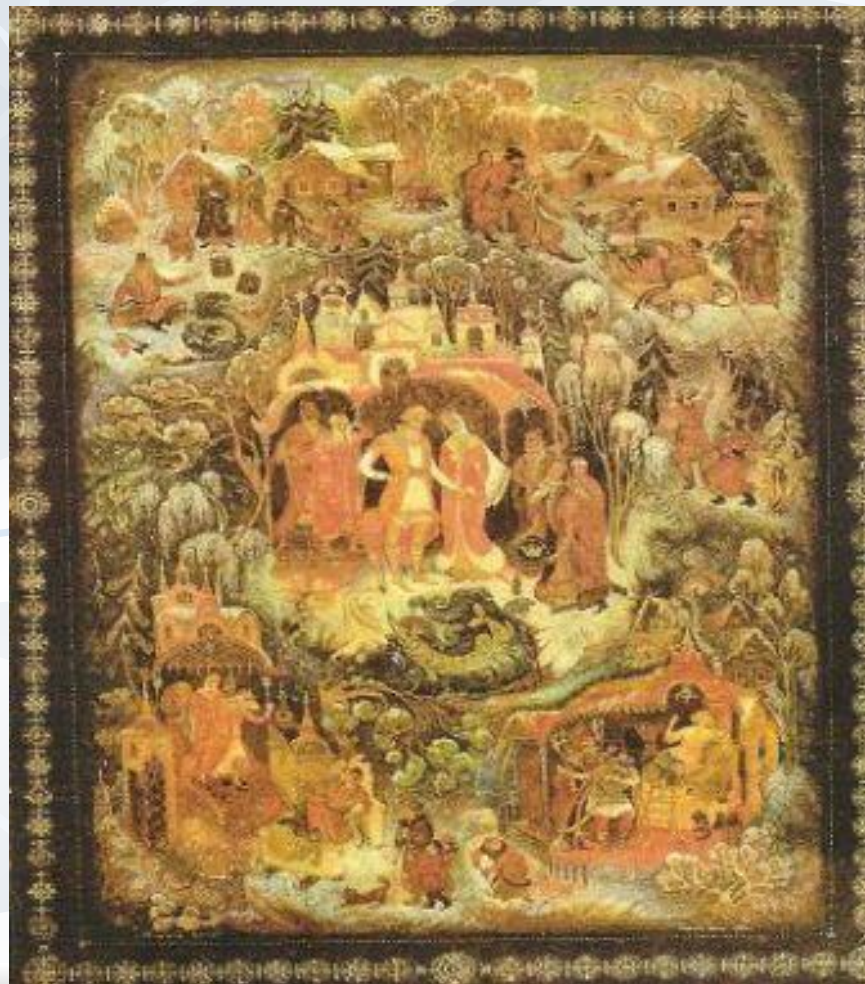
- Художественный промысел лаковой миниатюры в поселке Холуй, Ивановской области, возник в 1932 году. Холуй, так же, как Палех и Мстёра, издавна был центром иконописи. В иконах Холуя часто присутствовали жанровые детали, элементы народного искусства, что, по мнению специалистов, сближало их с лубком.



А. Каморин. Пластина «Святогор»

На основе традиций иконописи и возникла лаковая живопись Холуя. В 30-х годах XX столетия образовалась артель живописцев, с 1960 года – фабрика. Художники Холуя пишут темперными красками на лаковых изделиях из папье-маше. В их живописи преобладают тона красного, зеленого, коричневого и синего цветов, контрастные сочетания холодных и теплых тонов. Часто используется золотой орнамент. Тематика живописных миниатюр – сказки, былины, современные сюжеты.

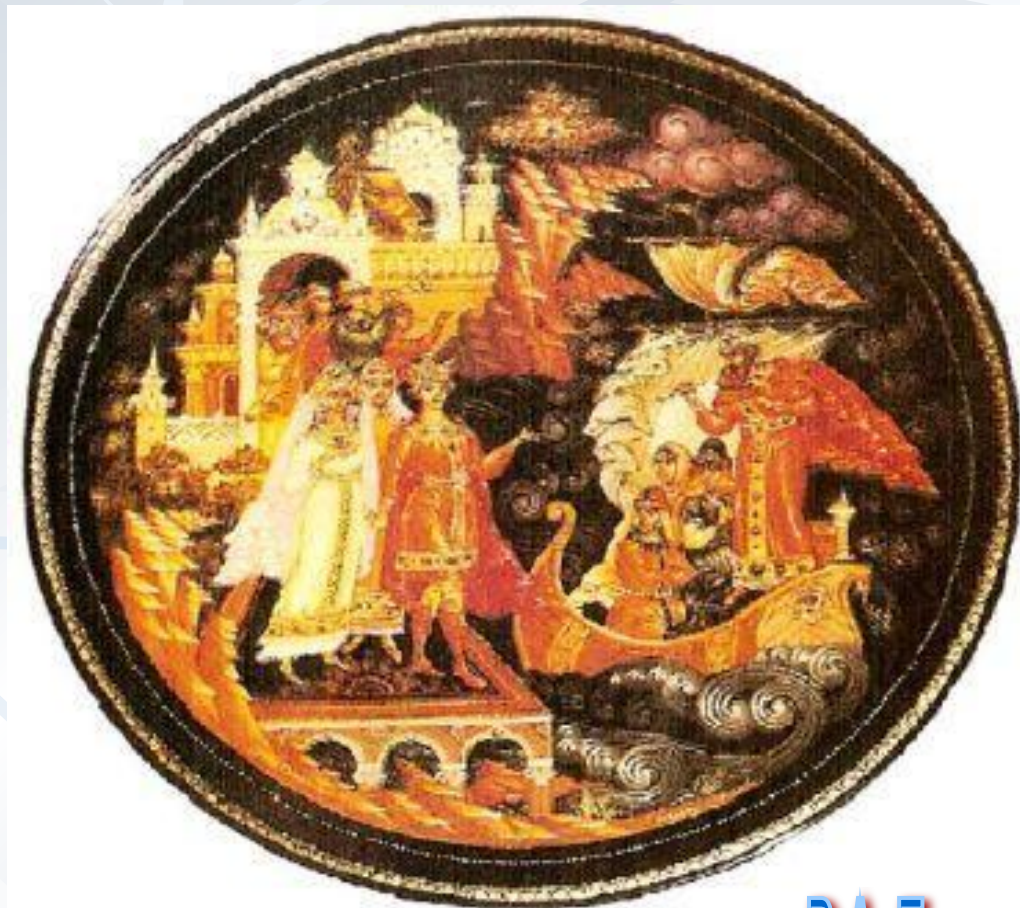
Б. Харчев. Шкатулка "По-щучьему велению"



Г. Блинова. Шкатулка «Папоротников цвет»



Действие на миниатюрах происходит на фоне яркого, многоцветного пейзажа. И пейзаж не просто фон – он «живой»: ветер гонит облака, на реке плещут волны, клубится дымок над крышами деревенских изб. Свой «рассказ» художник продолжит на всех сторонах ларца или шкатулки.



В.А. Елкин. Гости Гвидона. Шкатулка