

Шкала,  
первый  
импульс  
и  
N-формация



# N-формация

Что такое N-формация

# N-формация

Именно по формированию  
N-формации мы определяем  
сформирован первый импульс или нет

# N-формация



Когда идет пробитие хая первого импульса, то формируется N-формация. Это основной признак формирования первого импульса.

# Первый импульс

Примеры определения  
первого импульса  
И  
их N-формации

# 1. Явно видимый откат



# N-формация импульса



# 2. Явно видимый откат





# N-формация импульса



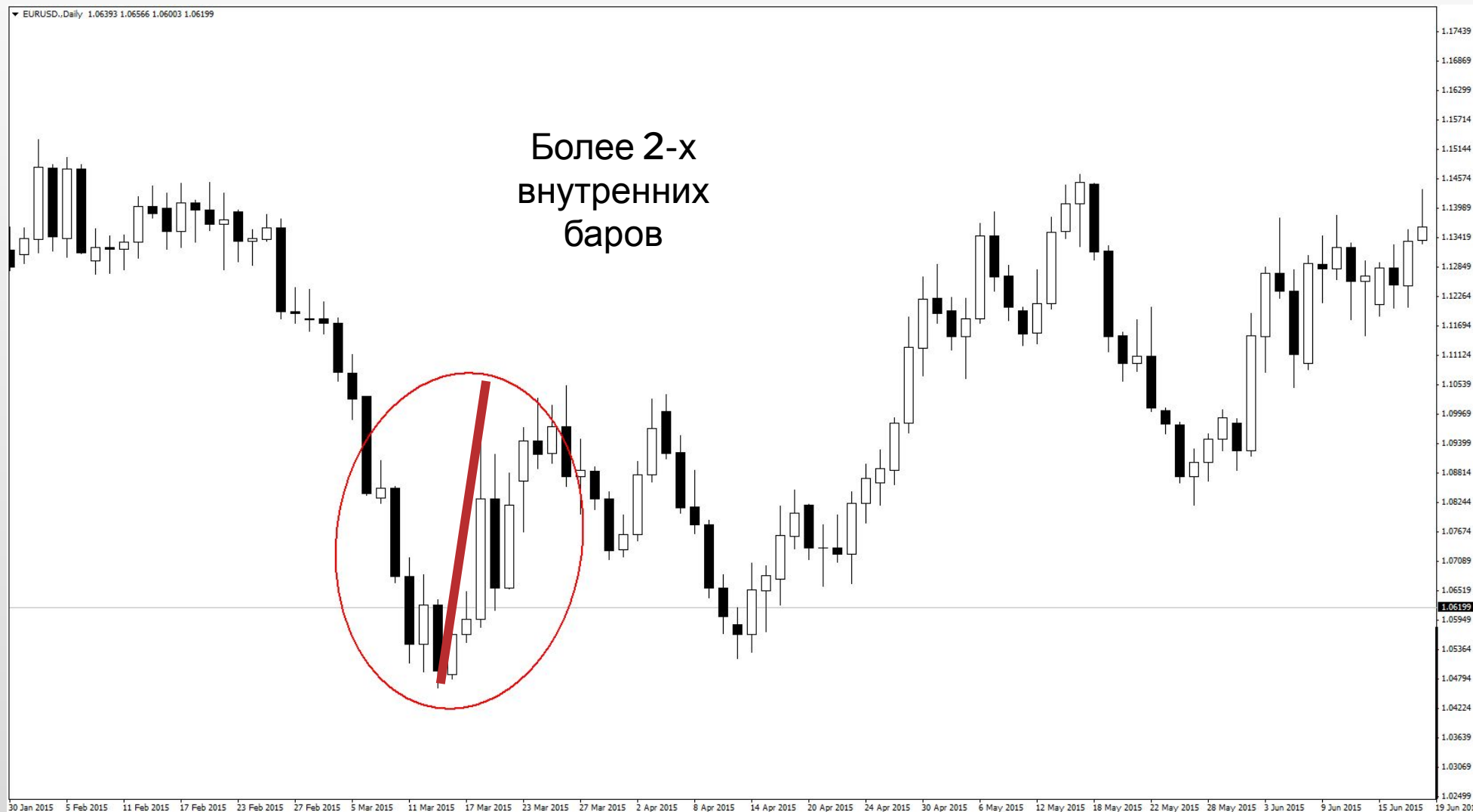
# 3. Внутренние бары



# N-формация импульса



# 3.1 Внутренние бары



# N-формация импульса



# 4. Видимое замедление цены , 2 и более баров



# N-формация импульса

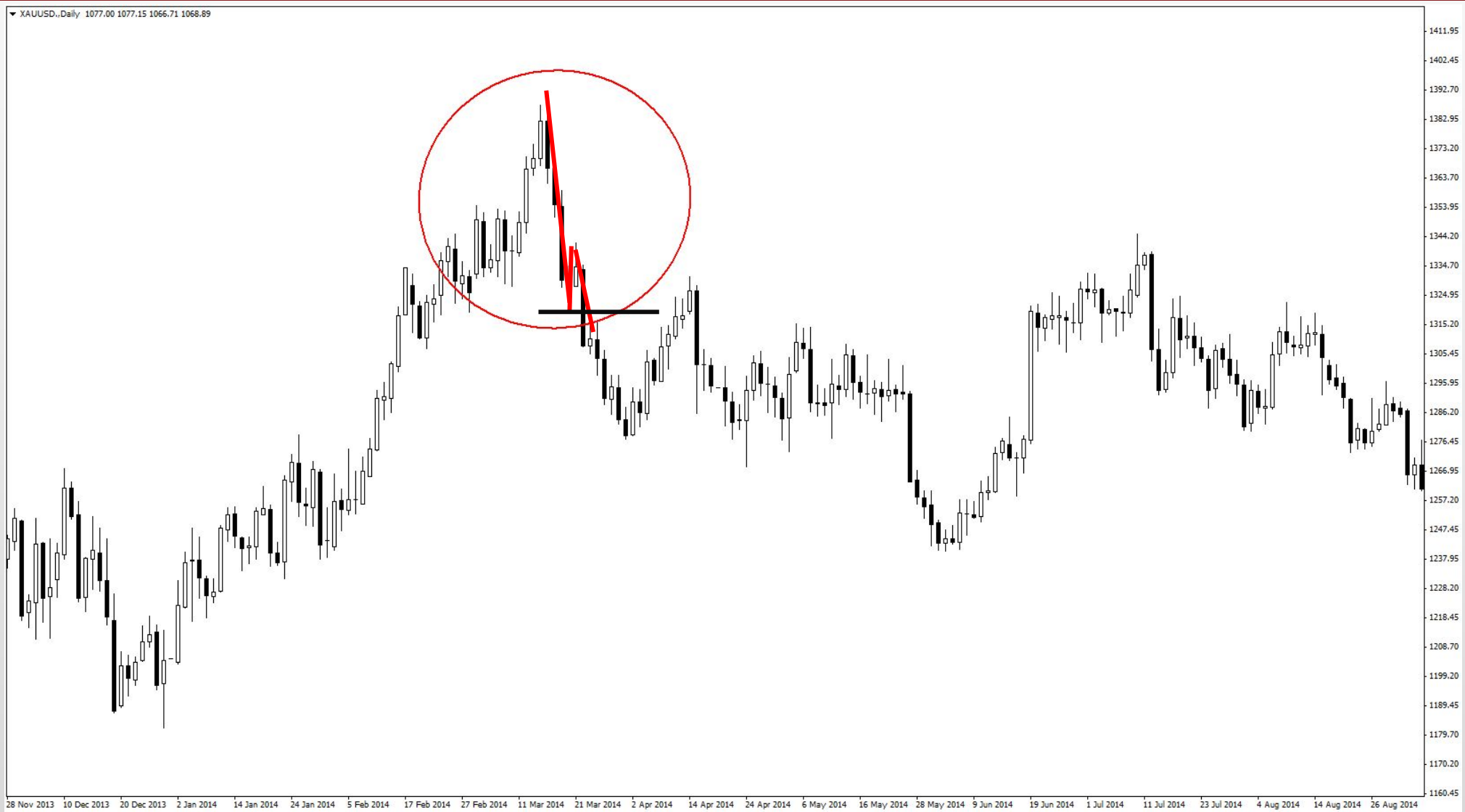


# 5. Пропавшая свеча





# 5. Пропавшая свеча



# 6. Пропавшая свеча 2



# 6. Пропавшая свеча 2



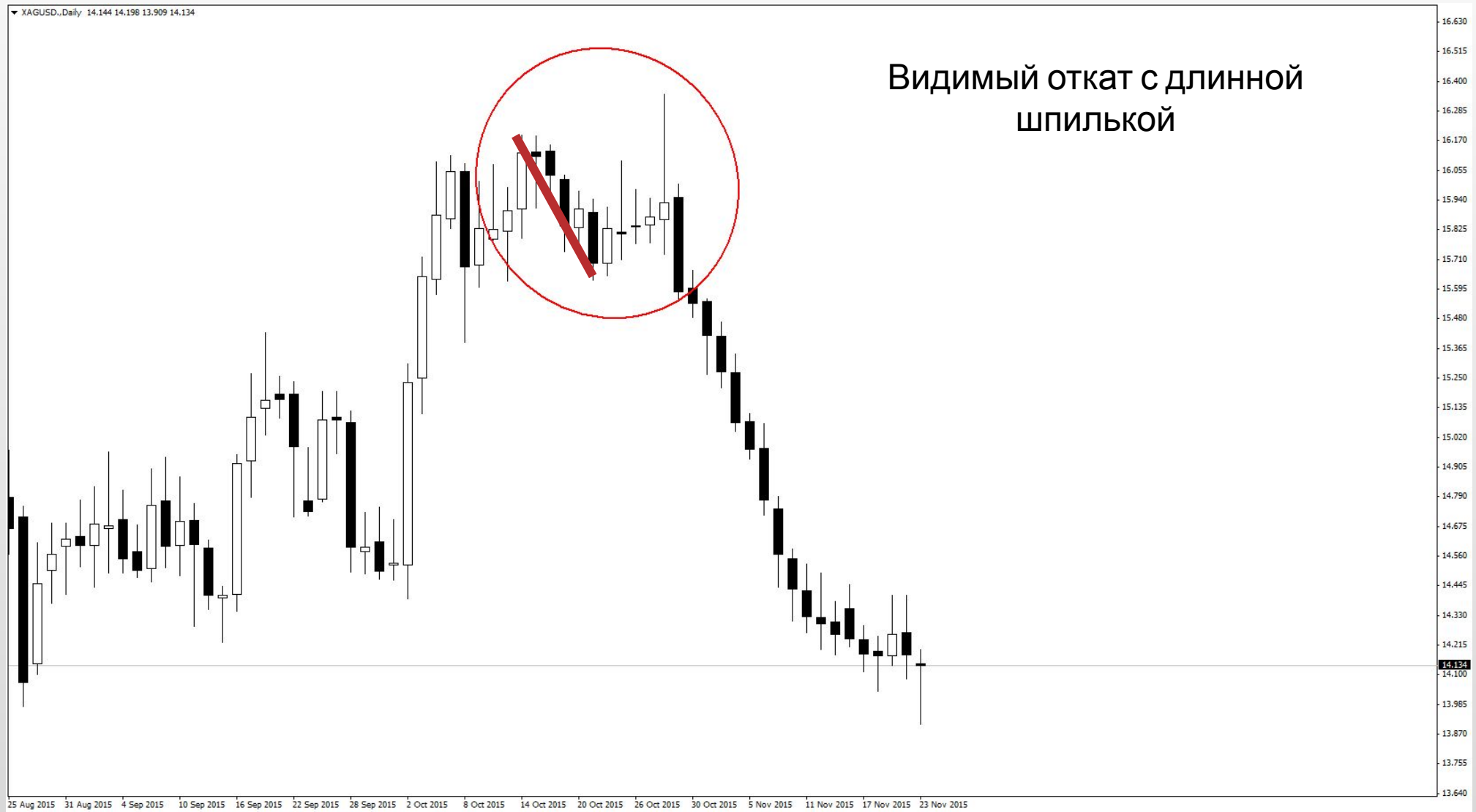
# 7. Пропавшая свеча 3



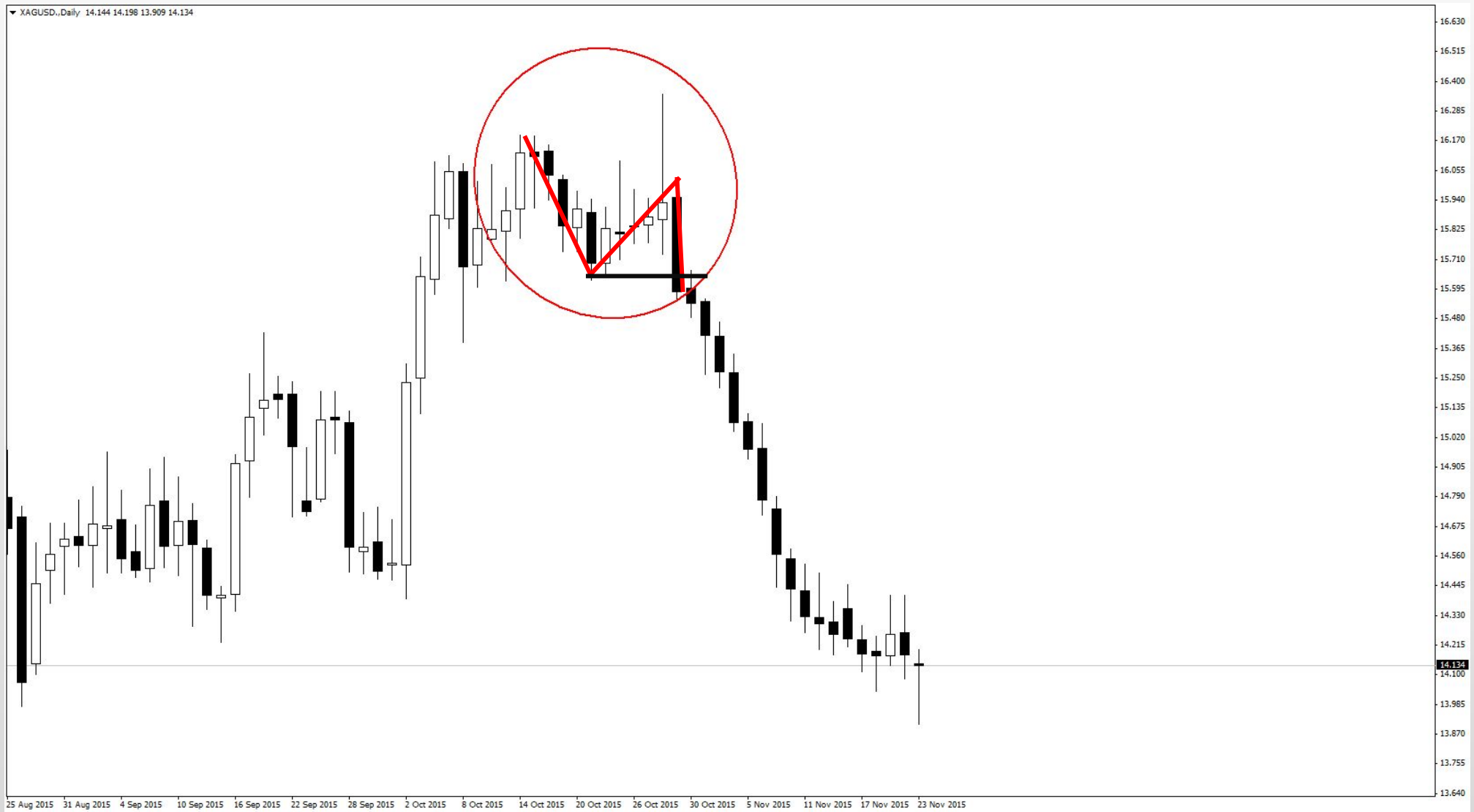
# N-формация импульса



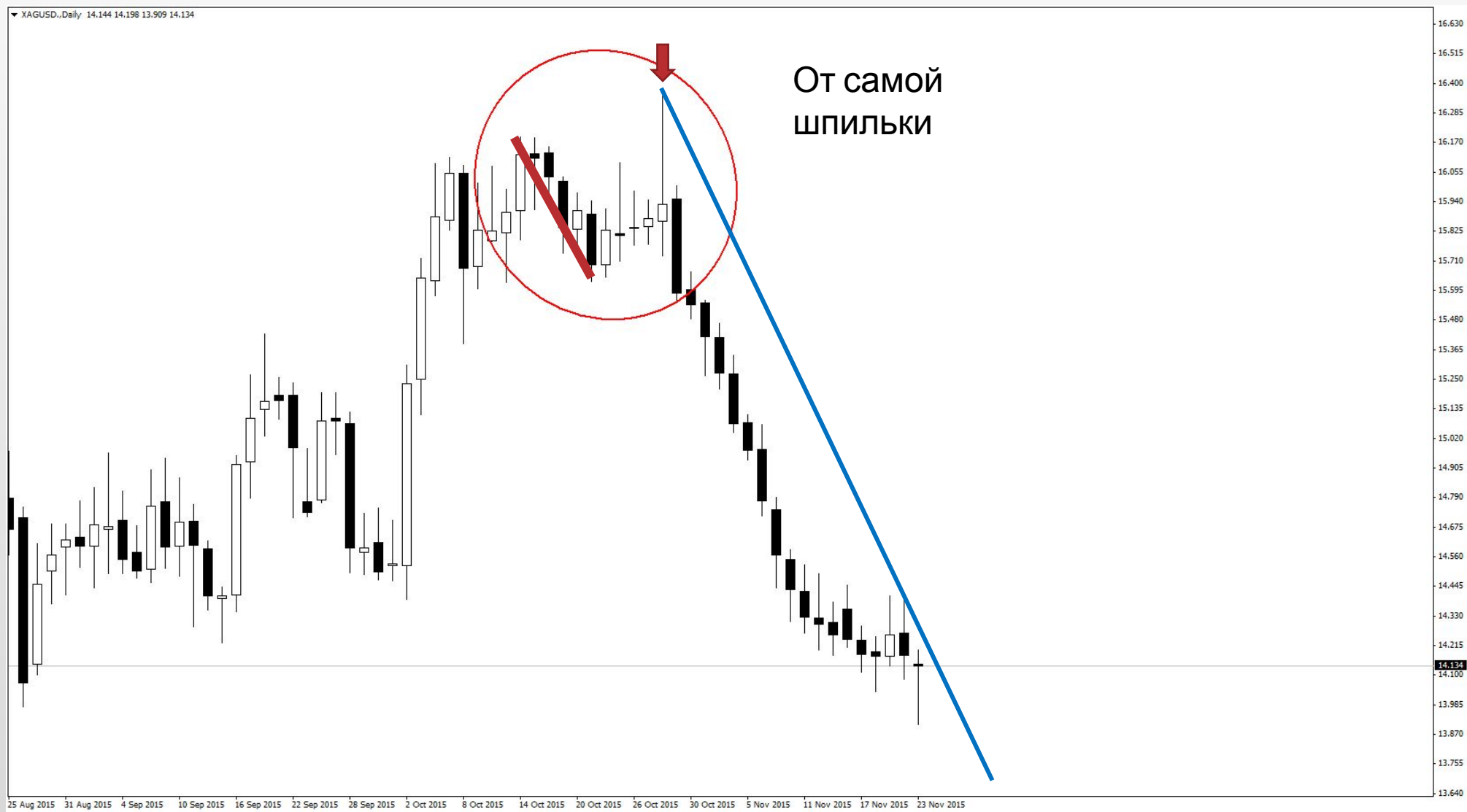
# 8. Передняя шпилька



# N-формация импульса



# Отрисовка углов при передней шпильке





# 9. Задняя шпилька



# N-формация импульса



# Отрисовка углов при задней шпильке



# 10. Двойное дно



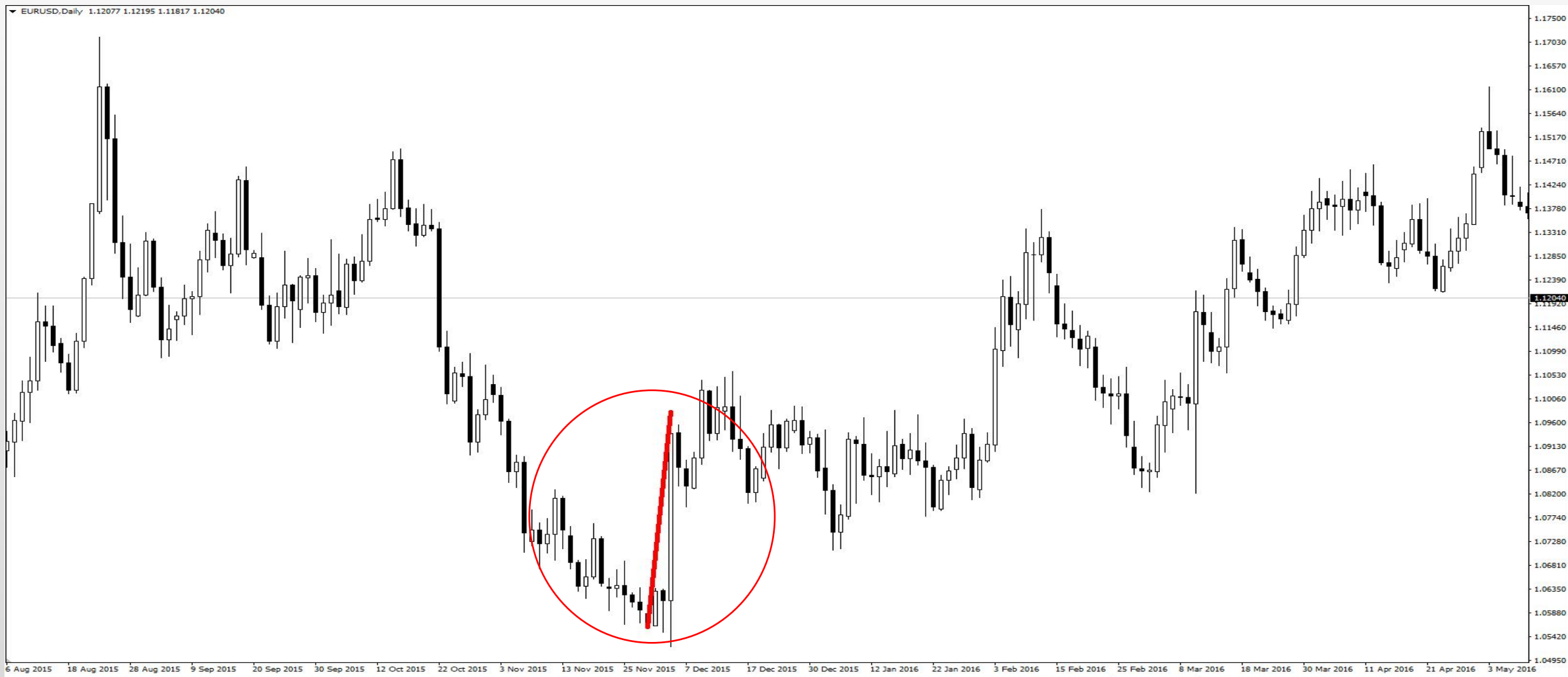
# N-формация импульса



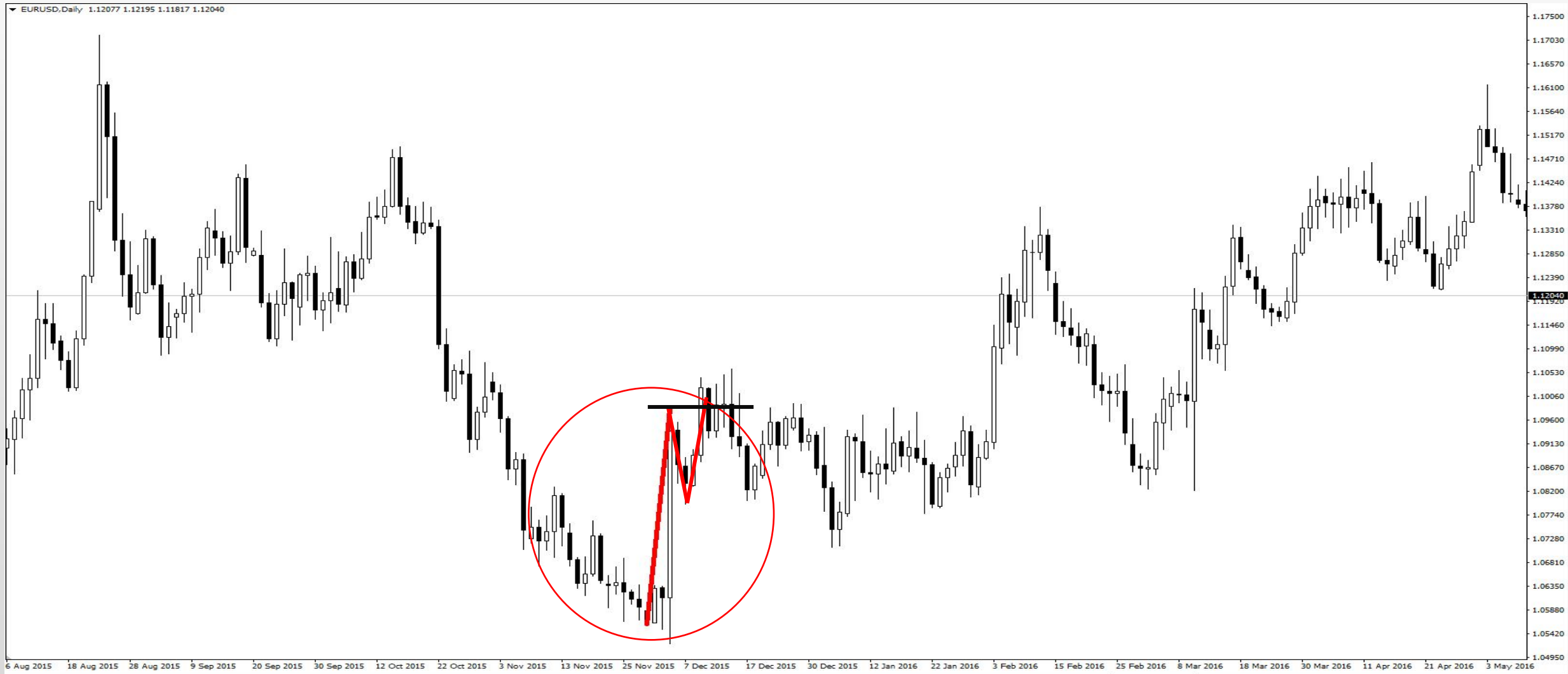
# Отрисовка углов при двойном дне



# 11. Вымпел



# N-формация импульса





# Отрисовка углов при вымпеле



# 12. Разрыв импульса



# N-формация импульса



# Памятка

Одна свеча не может быть  
первым импульсом!!!

# Сложные импульсы

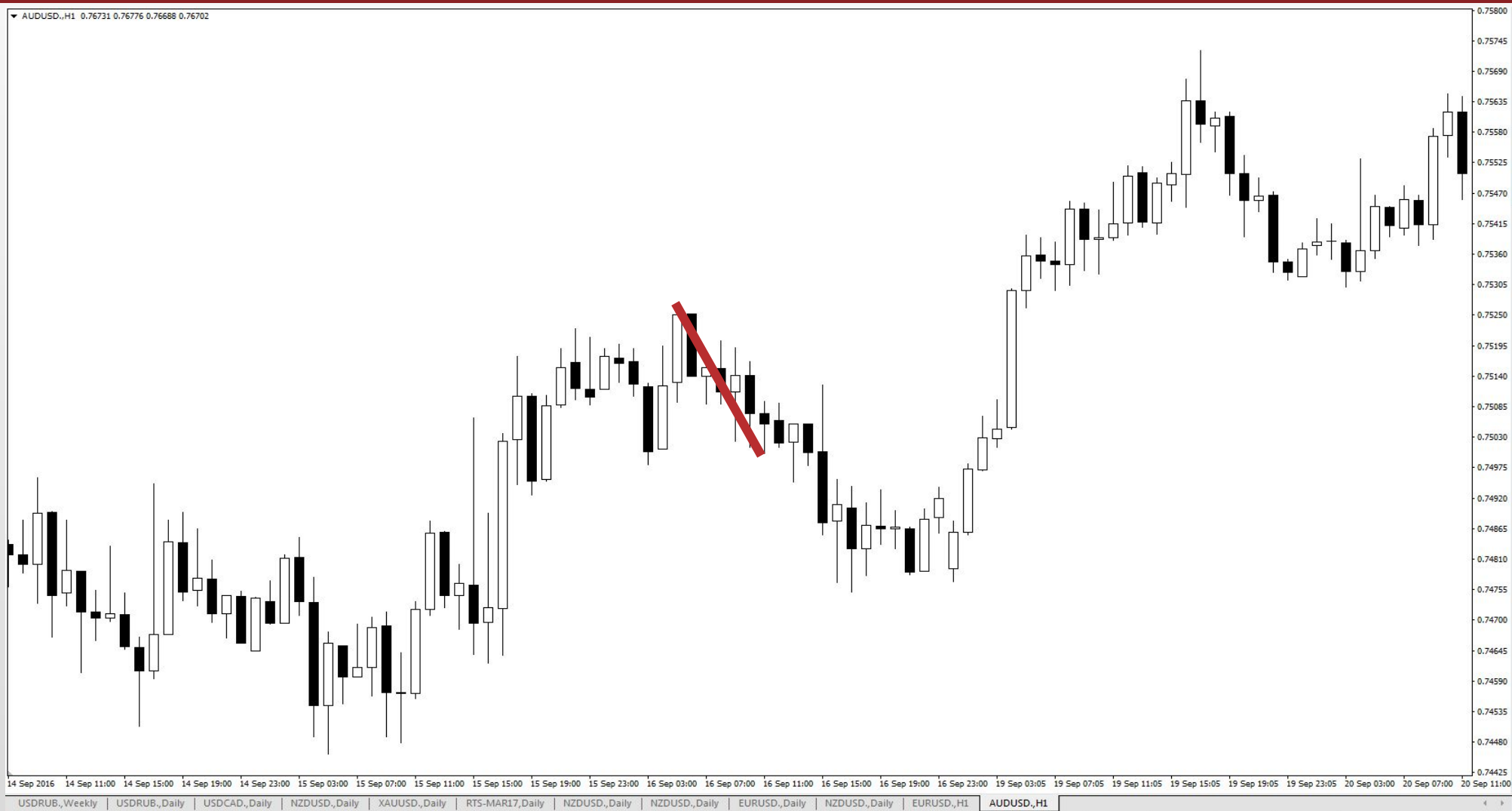
## Сложные формации импульсов.

Буквально пару примеров для понимания

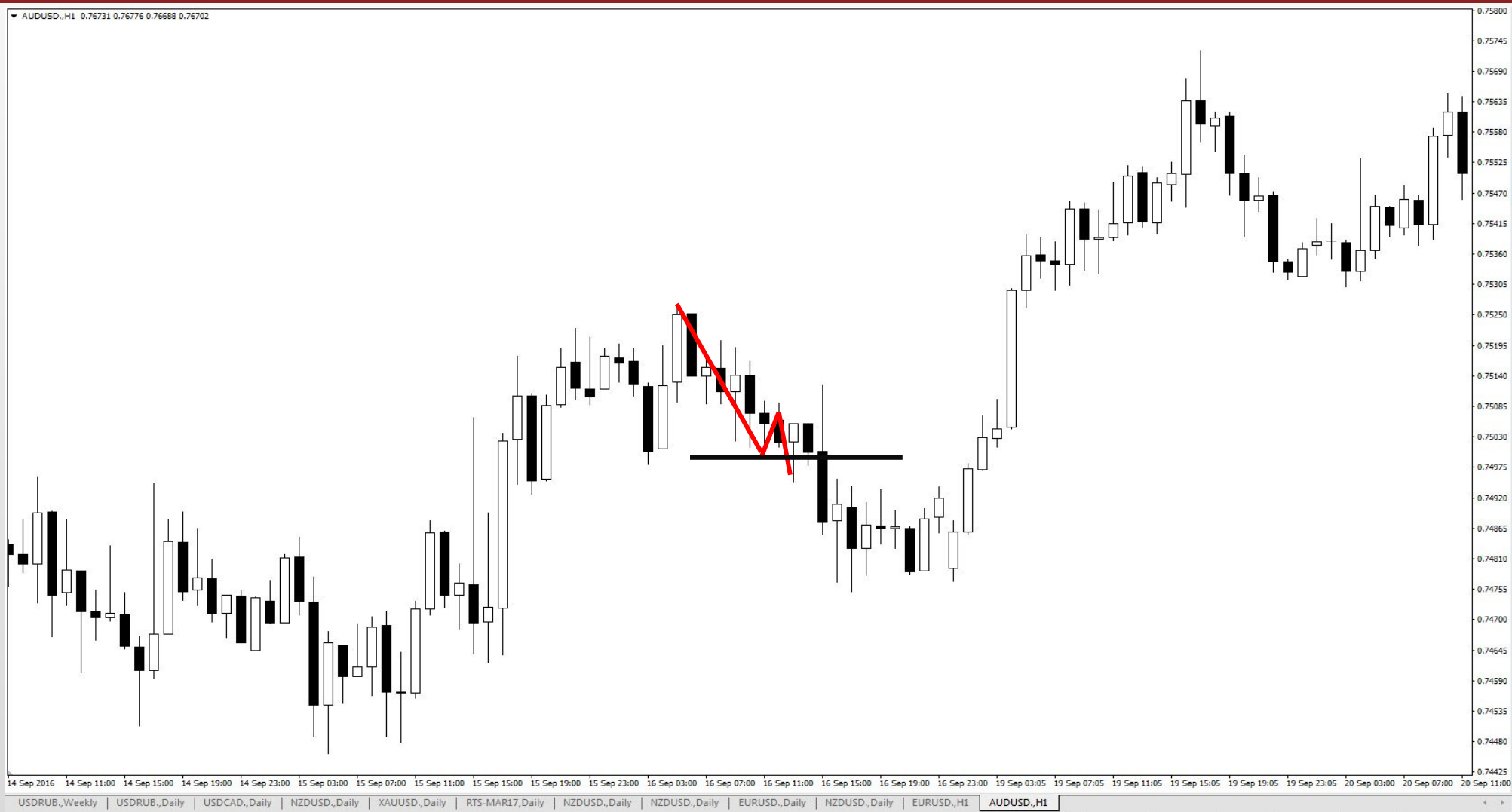
# Ложная пропавшая свеча



# Ложная пропавшая свеча



# Ложная пропавшая свеча





# Ложная пропавшая свеча



# Ложная пропавшая свеча



# Ложная пропавшая свеча



# Ложное видимое замедление



# Ложное видимое замедление



# Ложное видимое замедление



# Расчеты шкалы

По первому импульсу

# Расчеты шкалы

Расчеты есть как для 4-х значных котировок  
так и для 5-ти значных котировок



# Расчеты для 4-х значных котировок

- Для ТФ от M1 до H1
- Шкала = Корень(разница пунктов /100)
- Для ТФ от H4 до MN
- Шкала = Корень(разница пунктов/10)

# Расчеты для 5-х значных котировок

- Для ТФ от M1 до H1
- Шкала = Корень(разница пунктов /10)
- Для ТФ от H4 до MN
- Шкала = Корень(разница пунктов)