

The left side of the slide features a decorative design consisting of several vertical stripes of varying shades of light blue and teal. Overlaid on these stripes are several solid teal circles of different sizes, arranged in a vertical, descending sequence from top to bottom.

**ПРЕОБРАЗОВАНИЯ ФОРМЫ ПРЕДМЕТА.
(2 ЗАНЯТИЕ).**

ЦЕЛЬ:

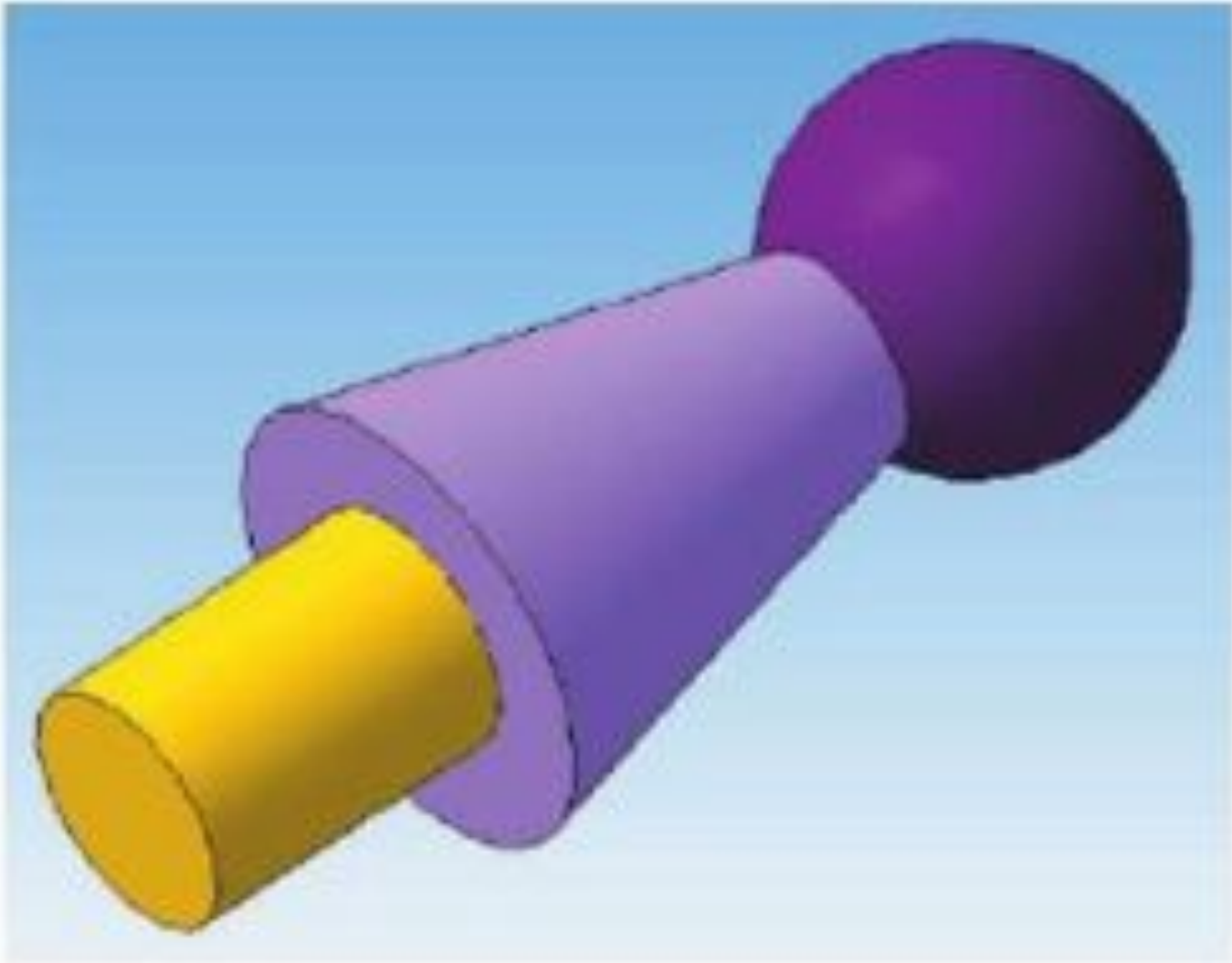
1. Выполнять преобразование 3D модели путем методом выдавливания и удаления частей.
2. Выполнить практическую работу в тетради.

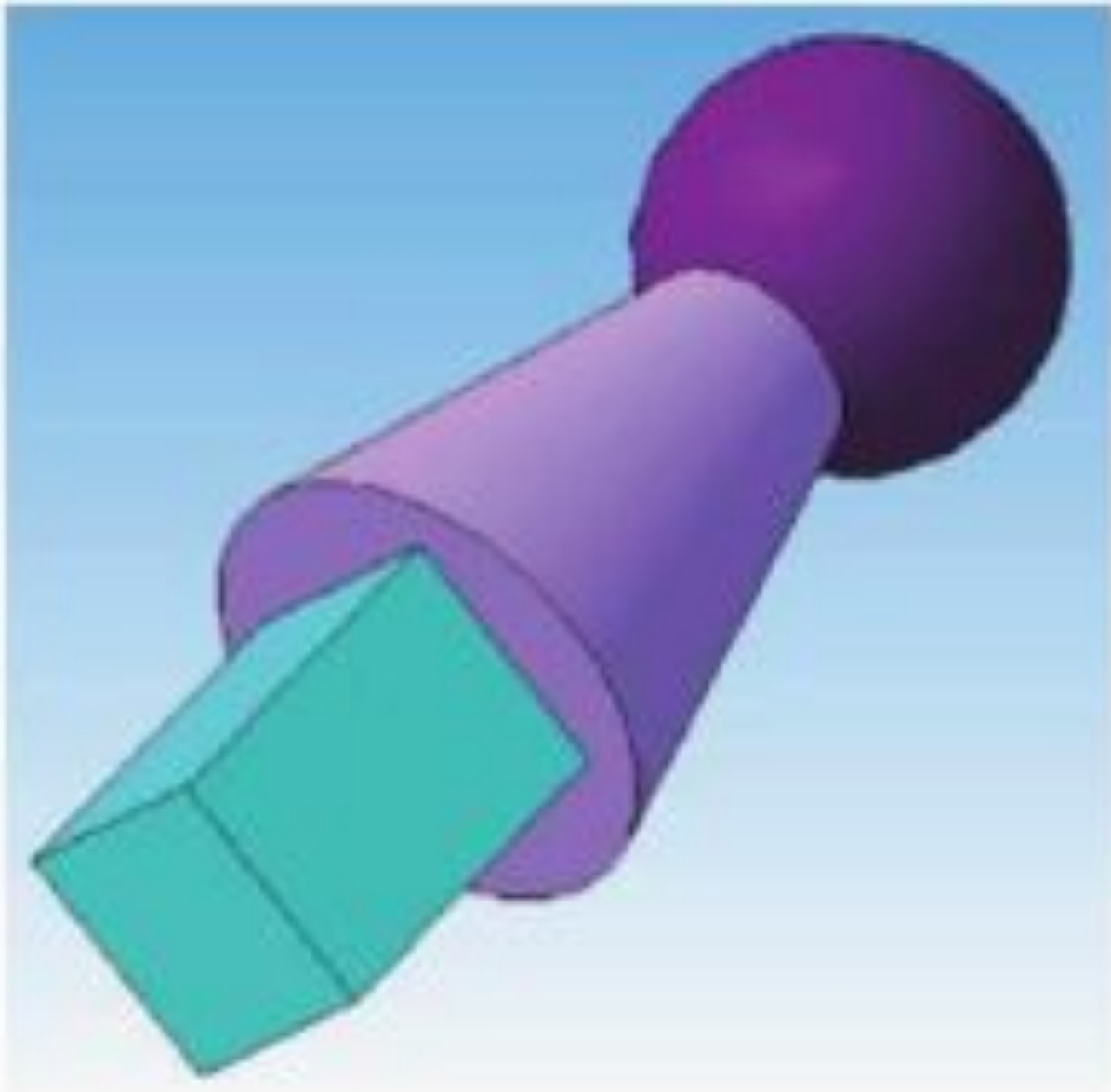


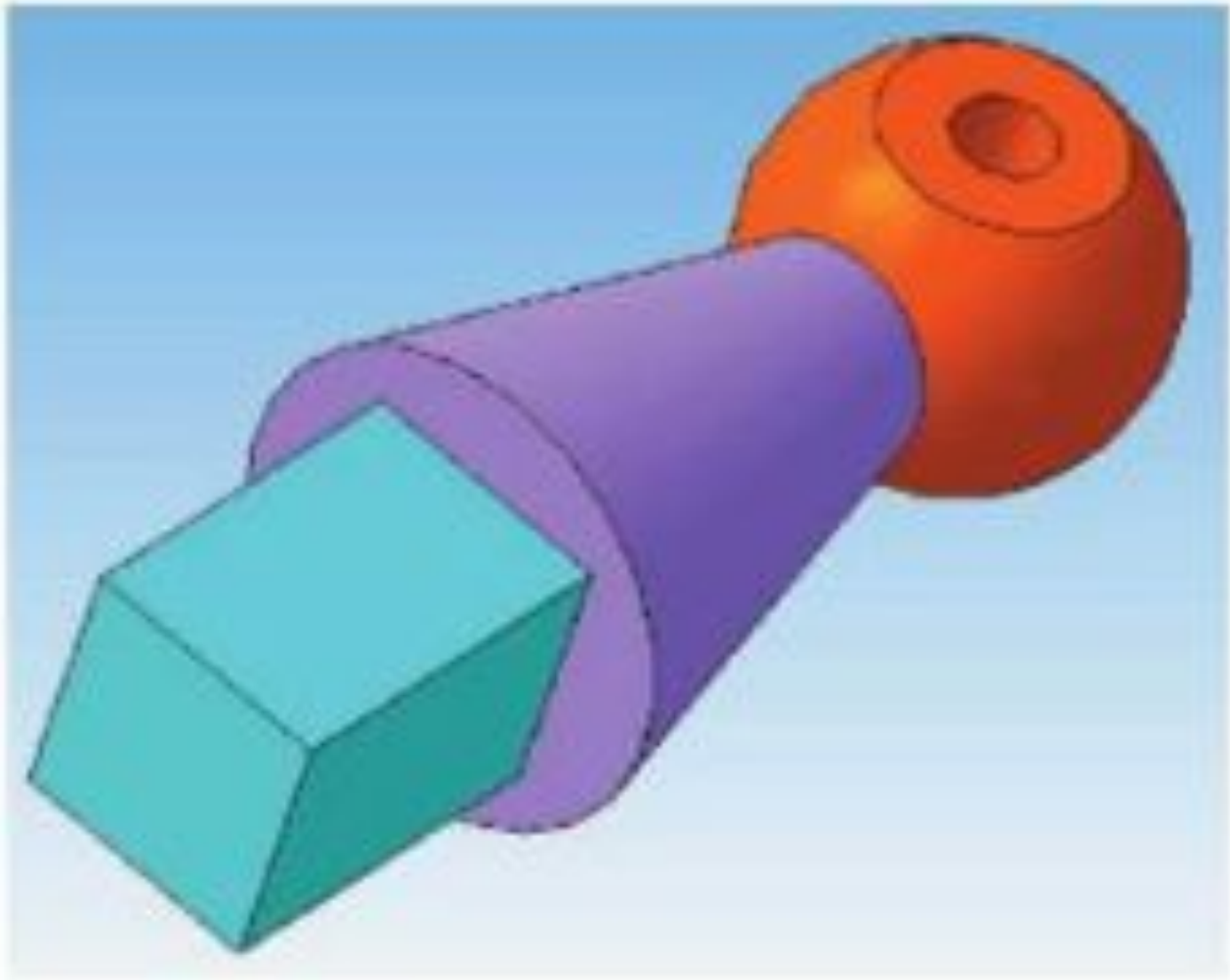
ЗАДАНИЕ.

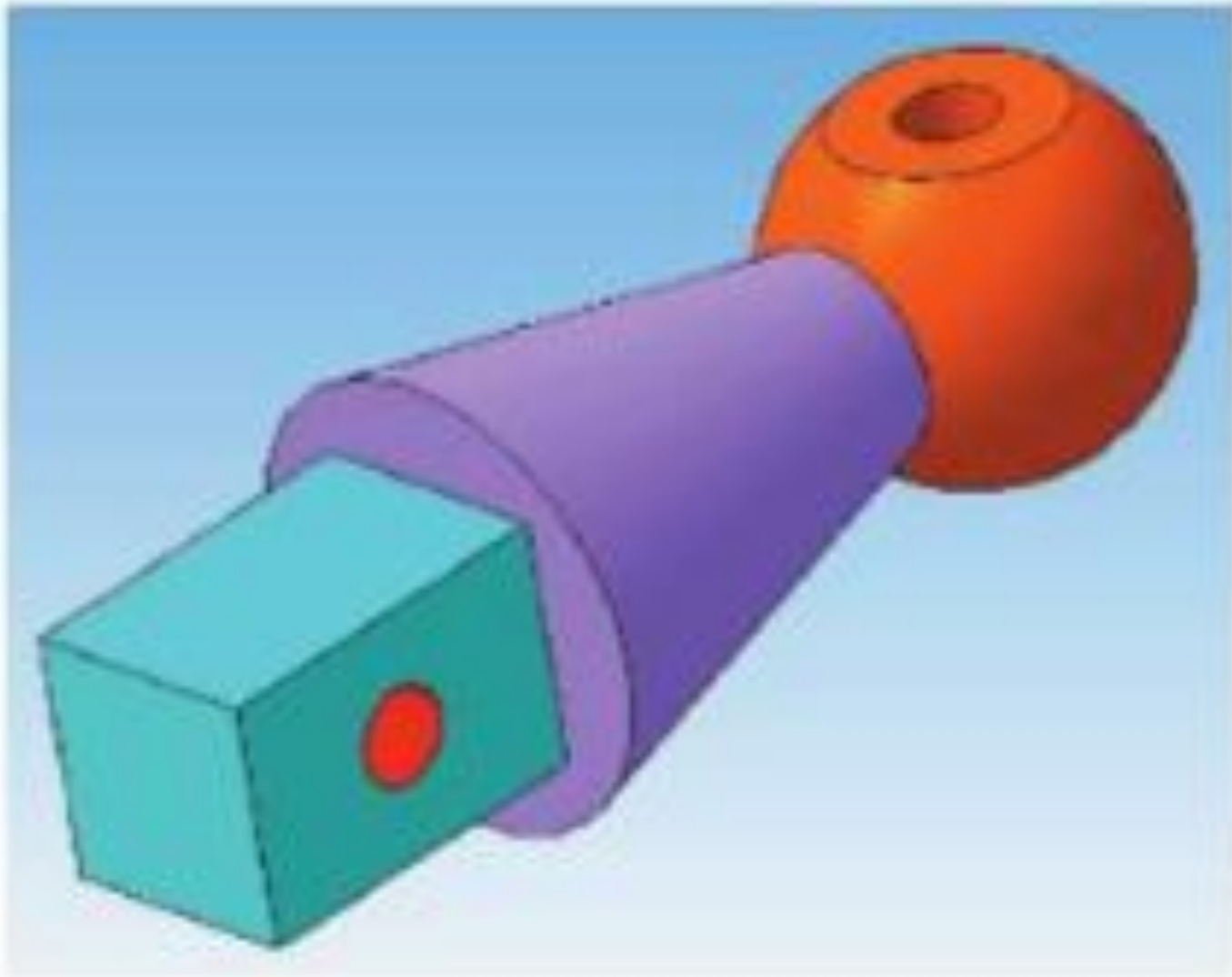
1. Изучить презентацию.
2. Выполнить практическую работу в тетради. Вам представлены пять деталей в изометрической проекции. Выбрать одну деталь, создав по ней три вида (спереди, сверху, слева).
3. Нанести произвольные размеры.

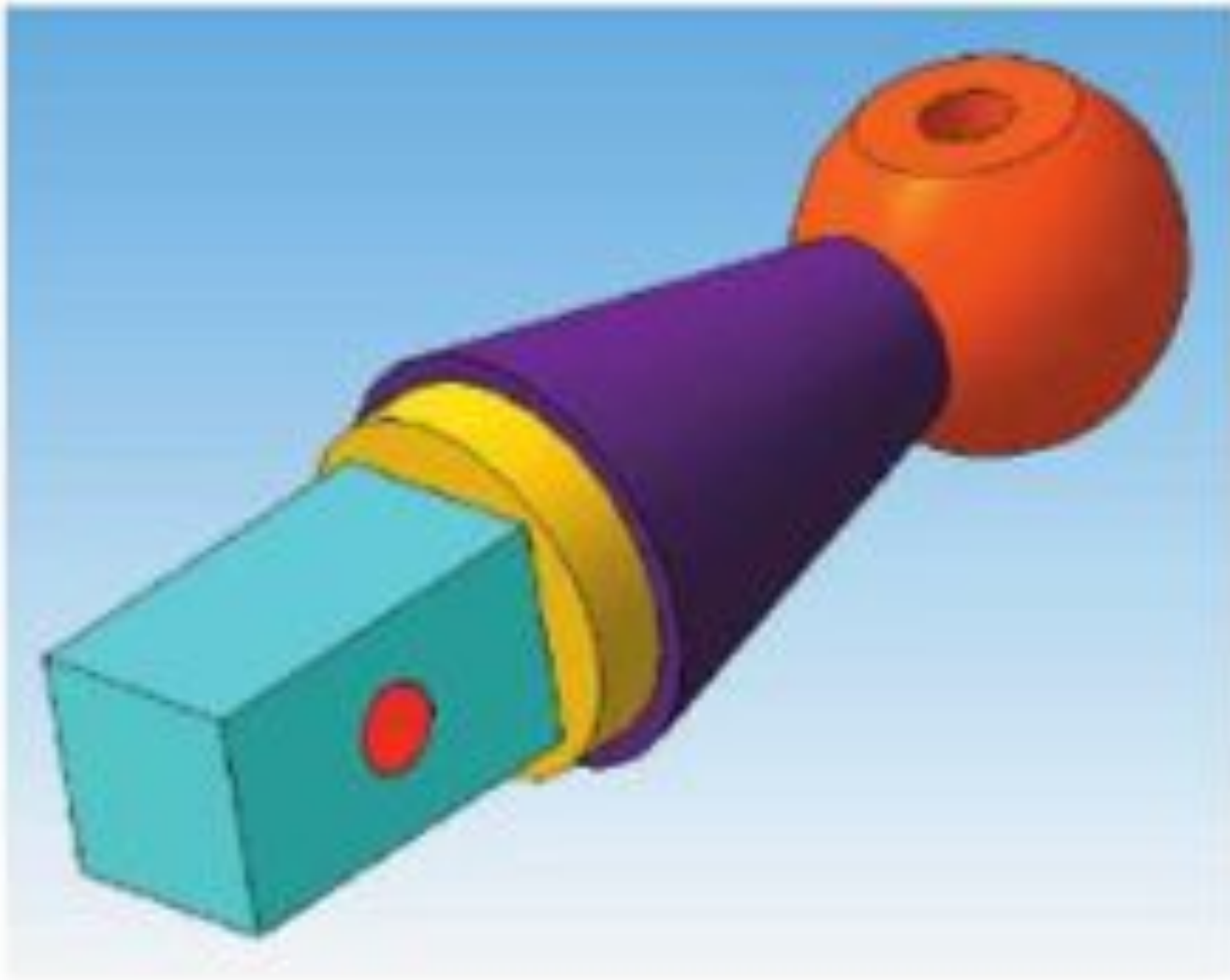












**Работу сфотографировать
и прислать на Whatsapp 87027144620**

