

Ці трэба паступаць за
мяжу?
Вучоба ў Пецярбургу



Вітаю!

Мяне завуць
Яроцкая Ганна

Выпускніца 12
Ф2
Студэнтка НІУ
ВШЭ СПб





40

Ліцэістаў штогод
паступае за мяжу



80%

у Рясію

Мой опыт

Паступленне

ЕГЭ

Унутраны
іспыт

Іншаземе
Ц

Не купляйце кнігі
па
падрыхтоўцы
да ЕГЭ



Спрабуйце здаваць ўсе
экзамены, якія толькі бачыце



назву!

- **НИУ ВШЭ** – Национальный исследовательский университет «Высшая школа экономики»
- **ИТМО** – Санкт-Петербургский национальный исследовательский университет информационных технологий, механики и оптики
- **СПбГУ** – Федеральное государственное бюджетное образовательное учреждение высшего образования «Санкт-Петербургский государственный

Цікава! Вельмі!

Глядзіш з розных б



ае жыццё ў інтэрнаце

Краіны на маём паверсе:

- Беларусь
- Расія
- Казахстан
- Літва
- Таджыкістан
- Туркменістан
- Узбекістан
- Малдова



Якое з гэтых слоў НЕ
ведаюць расейцы?



«ссабойк
а»



«жменька»



гульня ў
«ногі»

Якое з гэтых слоў
ведаюць расейцы?



«шухляд
ка»



«хата»



«буська
»

країнах

Маё ўспрыманне

Беларус

- × Просты
- × Ветлівы
- × Сцерпіць і прамаўчыць
- × Больш за ўсіх сумуе па доме
- × А што скажуць іншыя?
- × Не ўмее вучыцца

Рускі

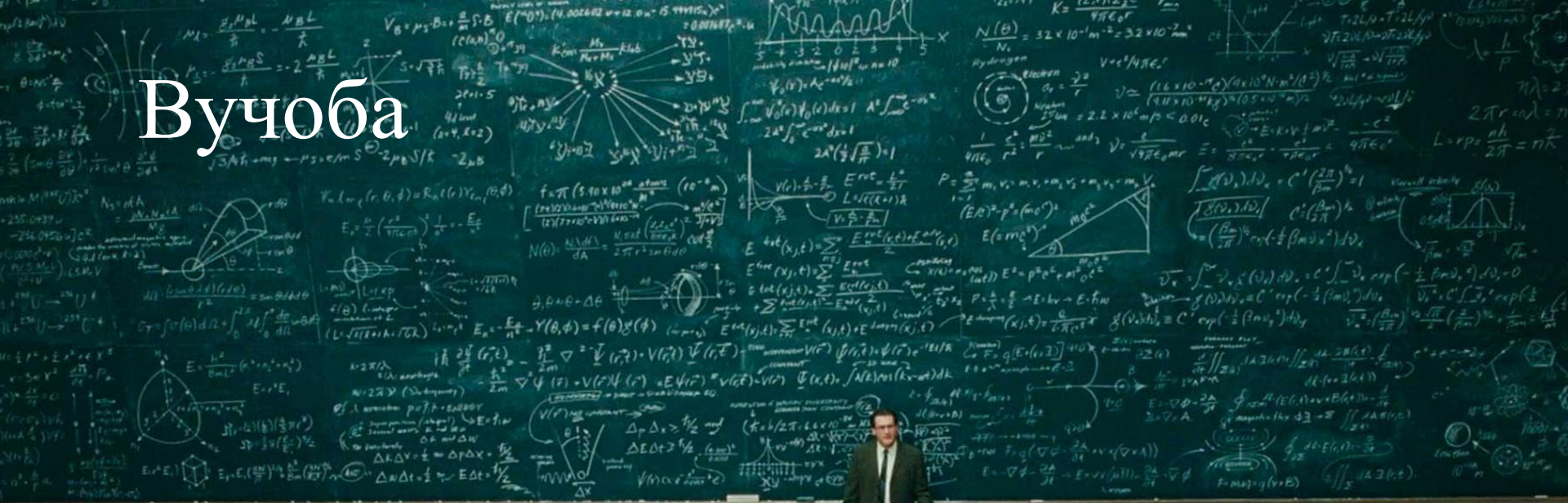
- × Прамалінейны
- × Адразу скажа, што не падабаецца
- × Калі дрэнны настрой, абавязкова трэба спорціць яго іншым
- × З дзяцінства ведае, што з'едзе са свайго горада, таму амаль не сумуе
- × Канкурэнтаздольн

Казахстане

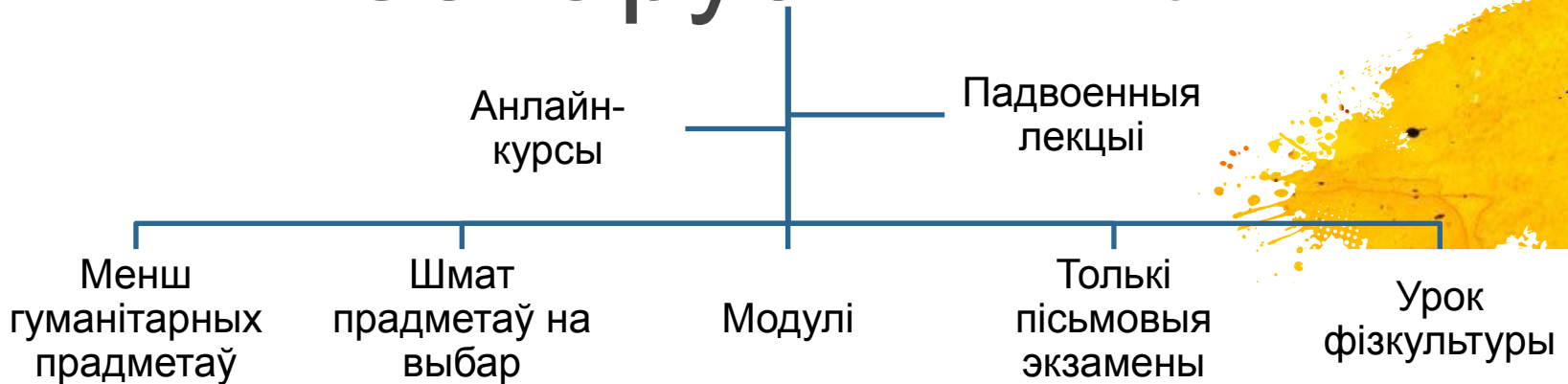
Ц

- × На пантах
- × Сапраўды талерантны
- × Не залежыць ад меркаванняў іншых
- × Не сумуе па краіне

Вучоба



Чым адрозніваецца ад беларускіх ВНУ



- × Яны не ведаюць, што такое размеркаванне
- × Няма абавязковых «субботников» і іншых

Пра студэнтаў

- ✓ Разумныя з высокімі баламі ЕГЭ
- ✓ Вялікая канкурэнцыя
- ✓ Змагаюцца за рэйтынг



Якія цяжкасці могуць вас напаткаць?

Мяне ўжо напаткалі

Ніхто не ведае

BSU LYCEUM

Шмат сваіх ліцэяў

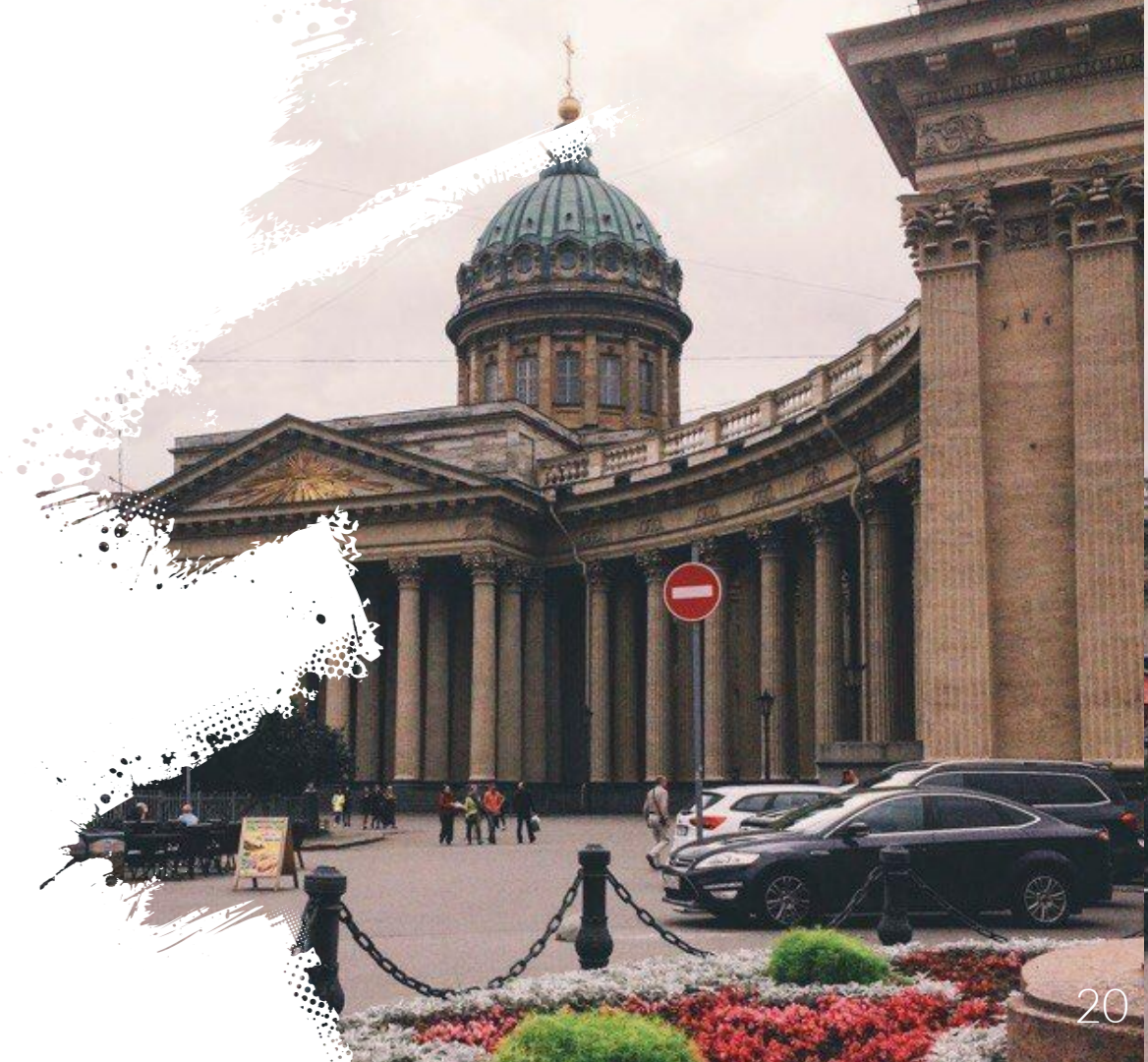
Ніхто не ведае
нічога пра
Беларусь



«Белоруссию» ведаяць!



Пра Піцер



Живёшь в Питере

ПЛЮСЫ

- Культурная столица
- Европа совсем рядом
- Множество возможностей для образования и карьеры
- Прекрасные пригороды
- Белые ночи
- Разводные мосты
- Все завидуют

МИНУСЫ

- Больше нельзя
- "Бросить всё и уехать в Питер"





Питербурге
3 января в 1

В Питер.
Навсегда.



Питербургер
17 января в 22:28

А, может быть, в Питер, и всё об
И дышится легче, и легче танцу



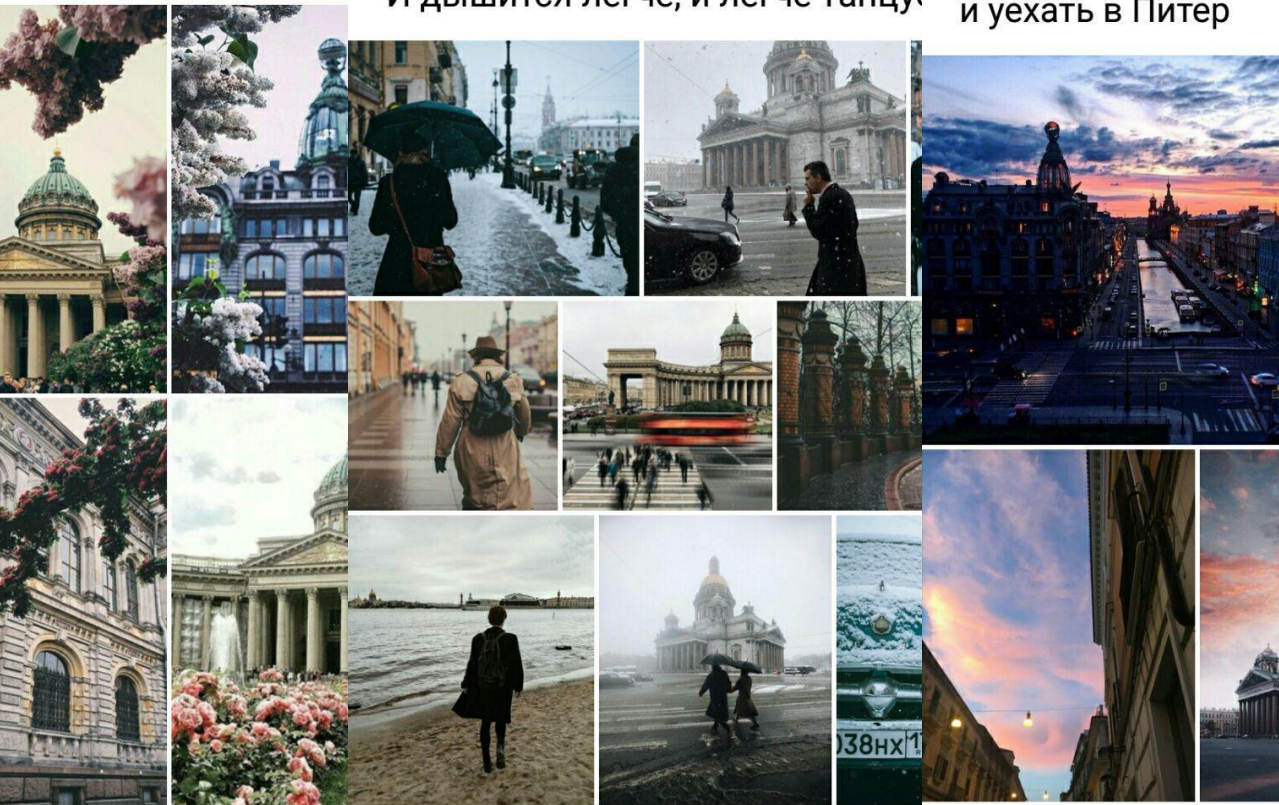
Питербур
21 марта в

бросить всё
и уехать в Питер

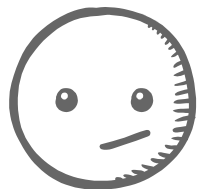


Питербургер
25 марта в 10:59

-Доктор, что со мной?
-Оооо да у вас Питер головного мозга 🤪
🐼



Эмоцыі



эйфарыя

прывыканне

стабільнасць
у эмоцыях



Грыбо
жа



Гне
вельмі



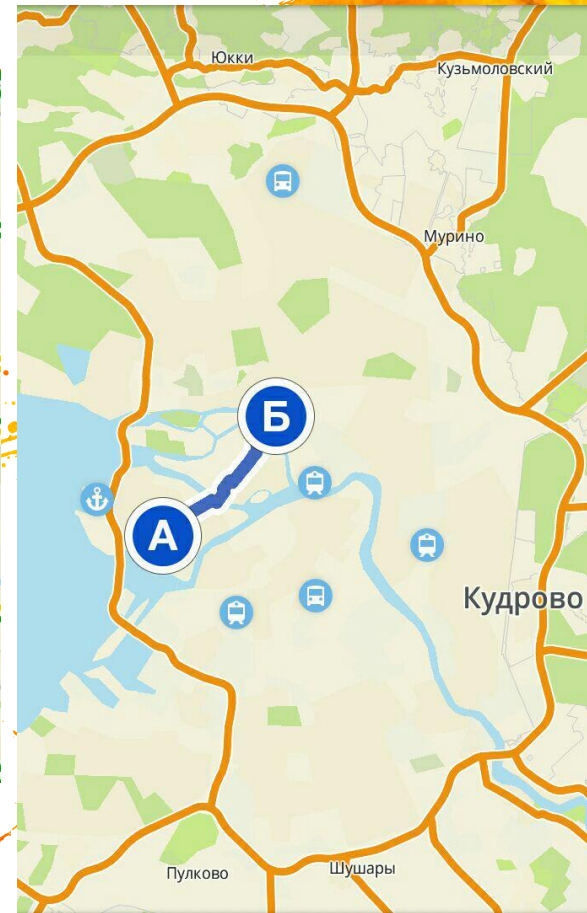
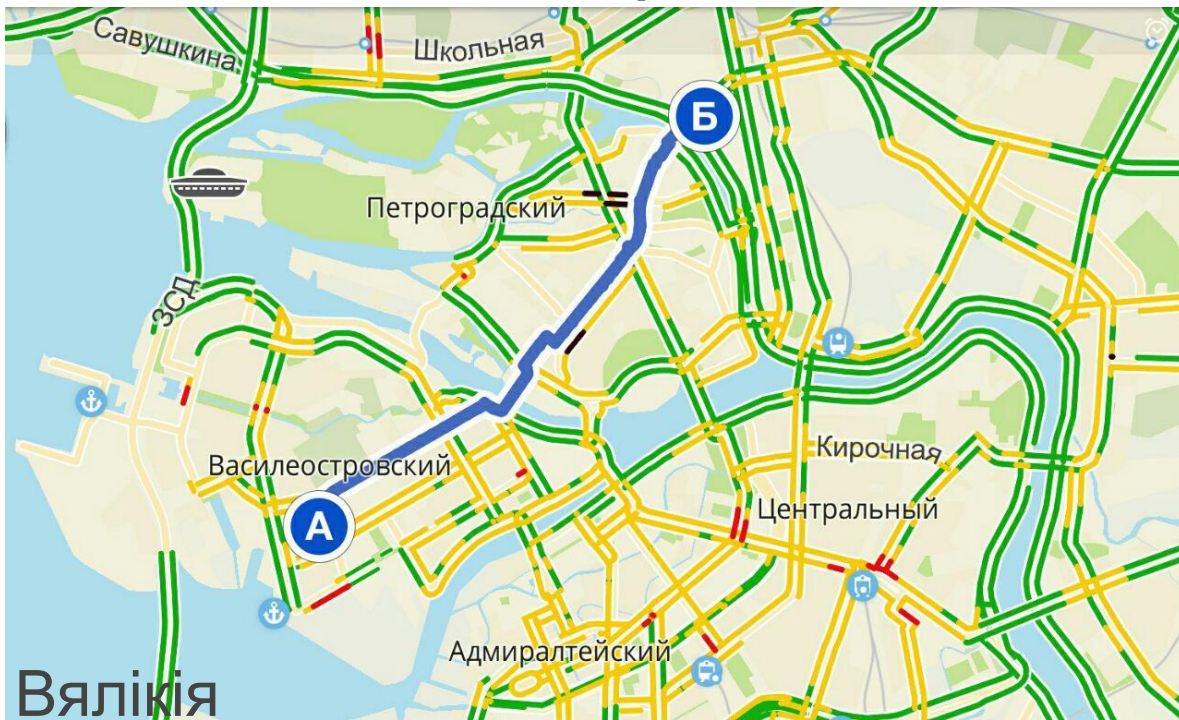
Мінск вельмі
чысты горад
які пільна
даглядаюць

Можна цікава бавиць час



Кожны
знойдзе
штосьці
сваё

Вялікі горад



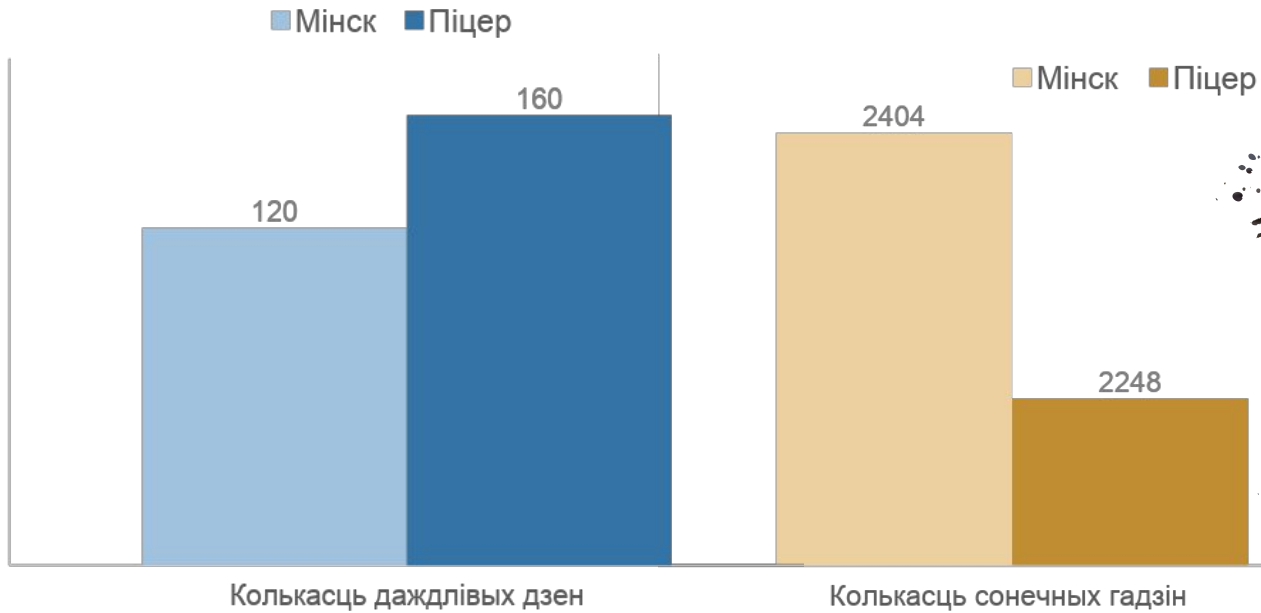
Вялікія


адлегласці

Непунктуальны
транспорт

Шмат часу
на дарогу

Стэрэатыпы пра надвор'е





Так усё ж такі,
ці трэба
вучыцца за
мяжой?



Вырашаць
толькі табе!



<https://asav.hse.ru/applyba.html#signup>

Паступленн е ў ВШЭ

Трэба здаць экзамены



<http://abiturient.spbu.ru/russkij/informatsiya-dlya-in-ostrannykh-grazhdan/1736-byudzhetnaya-osnova-obucheniya.html>

Паступленн е ў СПБДУ

Зусім не складана!
Трэба напісаць
матывацыйны ліст

Паступленне

ЕГЭ

Унутраны
іспыт

Іншаземе
Ц

Не купляйце кнігі
па
падрыхтоўцы
да ЕГЭ



Спрабуйце здаваць ўсе
экзамены, якія толькі бачыце

Дзякуй!

Ці ёсць пытанні?

Вы можаце мяне знайсці:

Вк Ганна Яроцкая (<https://vk.com/vesnushki23>)