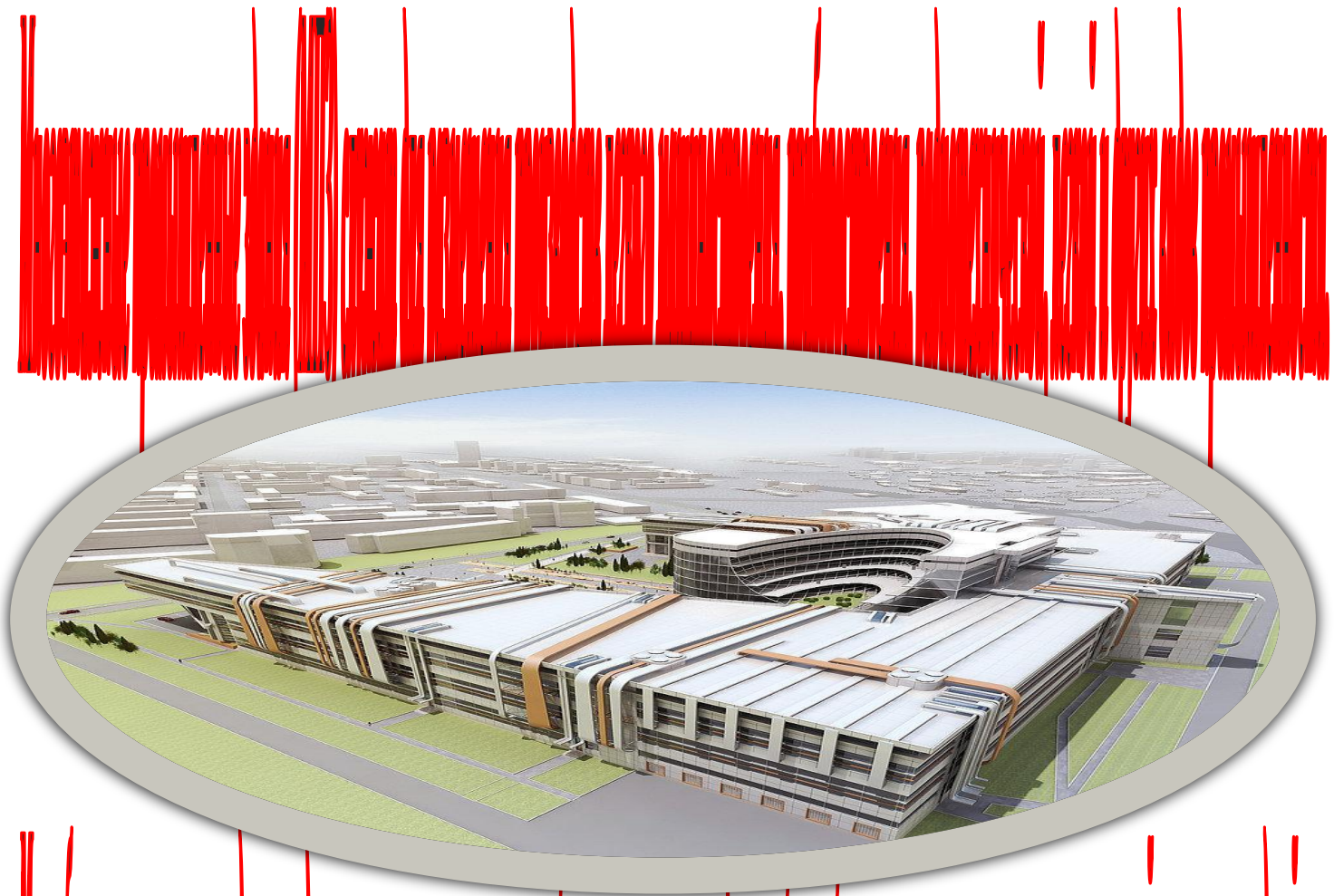
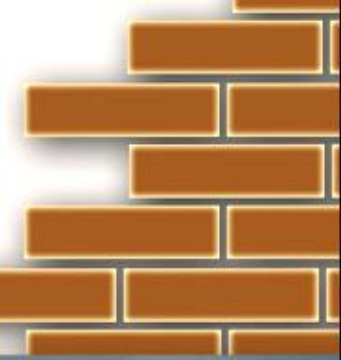


*Промышленное и Гражданское*

*Усачёв Владислав*  
*Строительство*

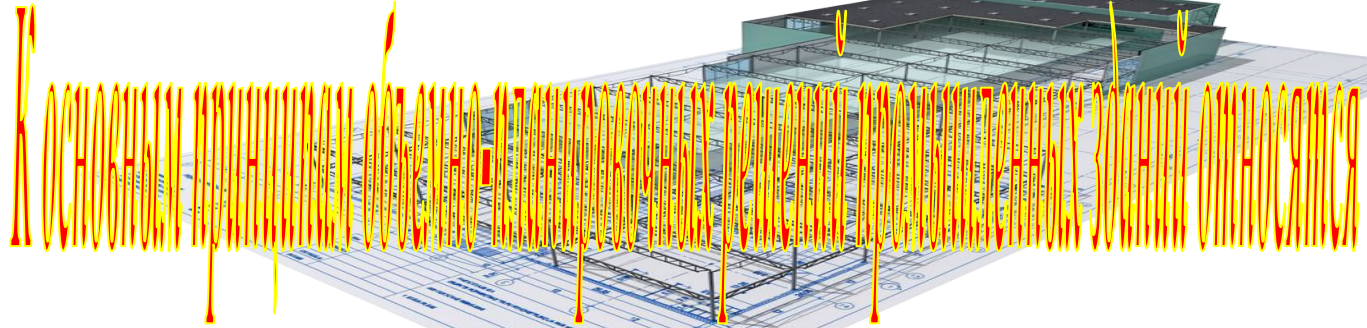




*модульный принцип*

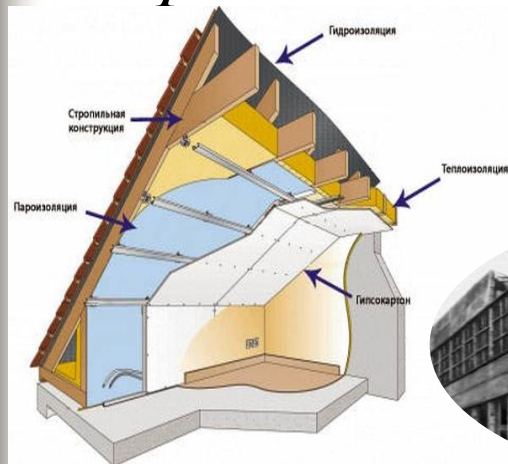


*Принцип унификации*

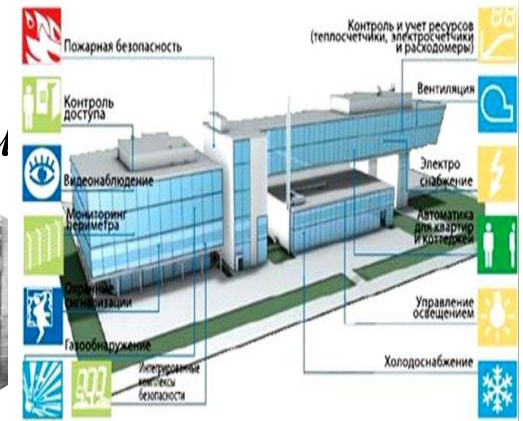


*Принцип повышения универсальности*

*Принцип изоляции вредностей*



*Принцип долговечности*



На основании экономических соображений в промышленности приборостроения



формирования структуры

предприятия, согласно

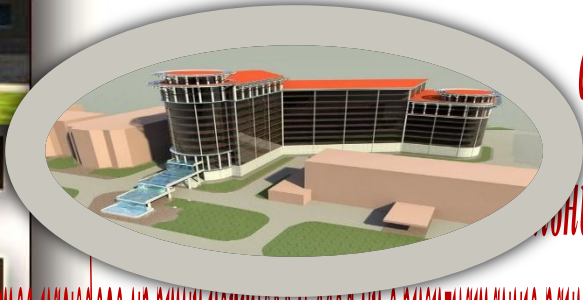
которому предприятие

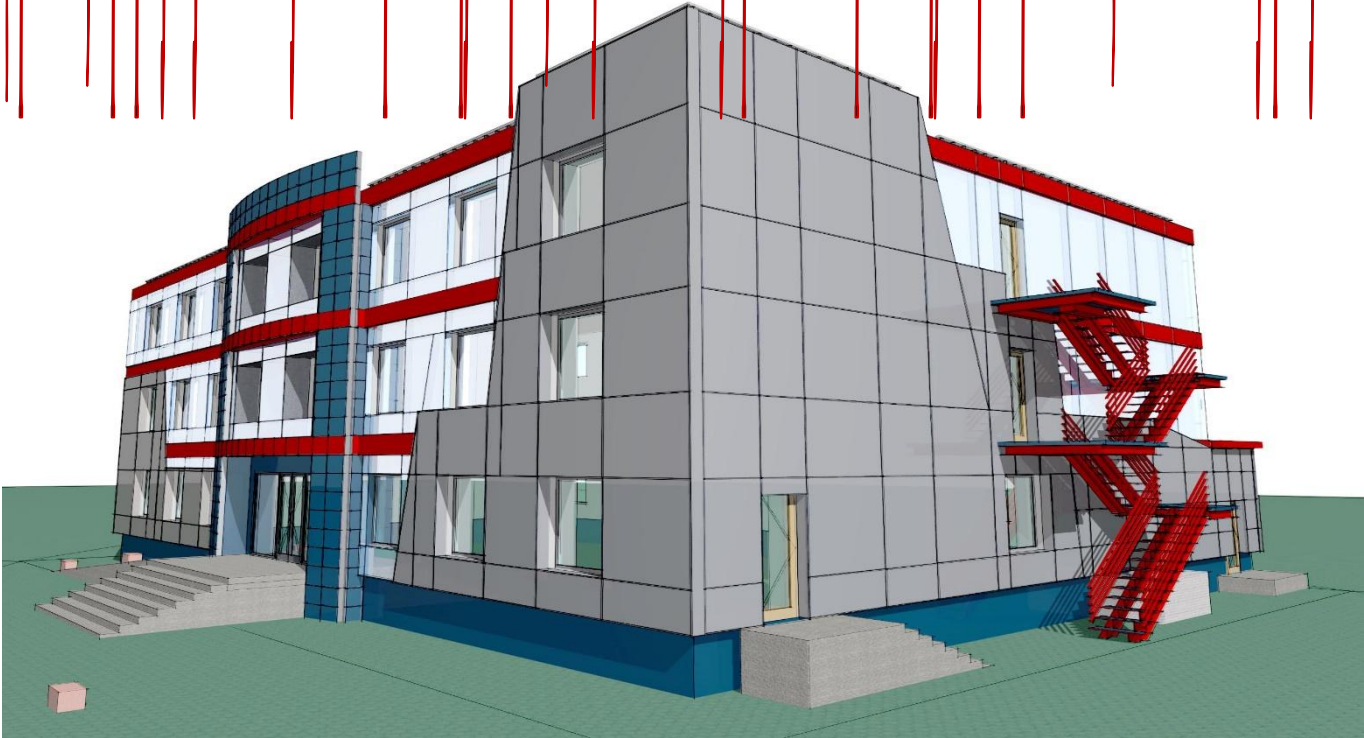
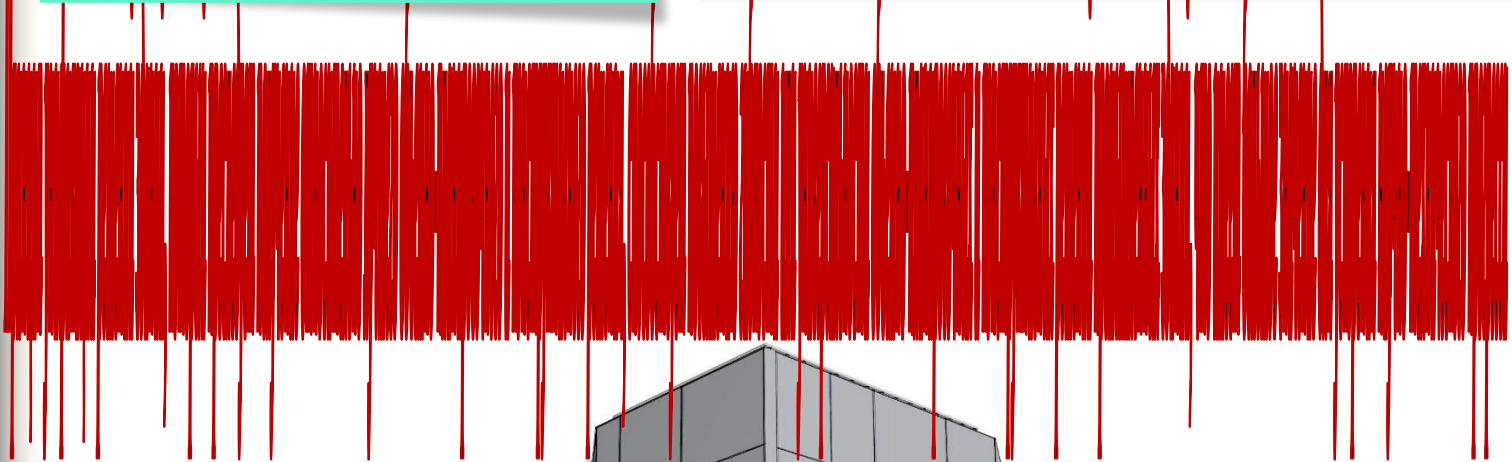
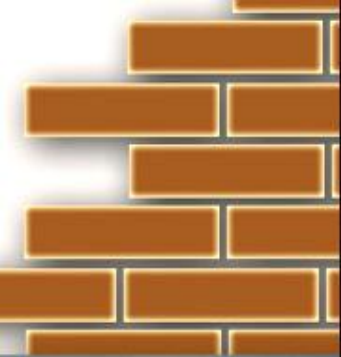
состоит из

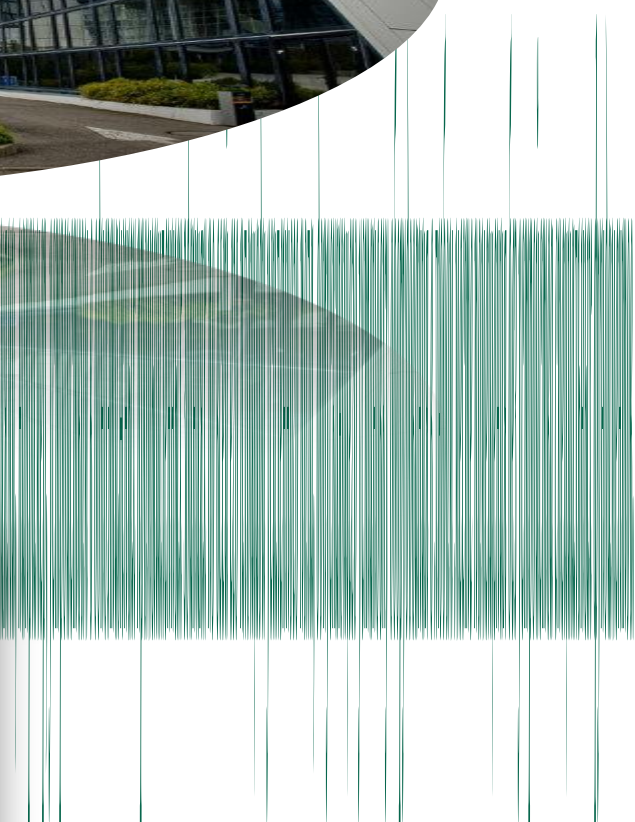
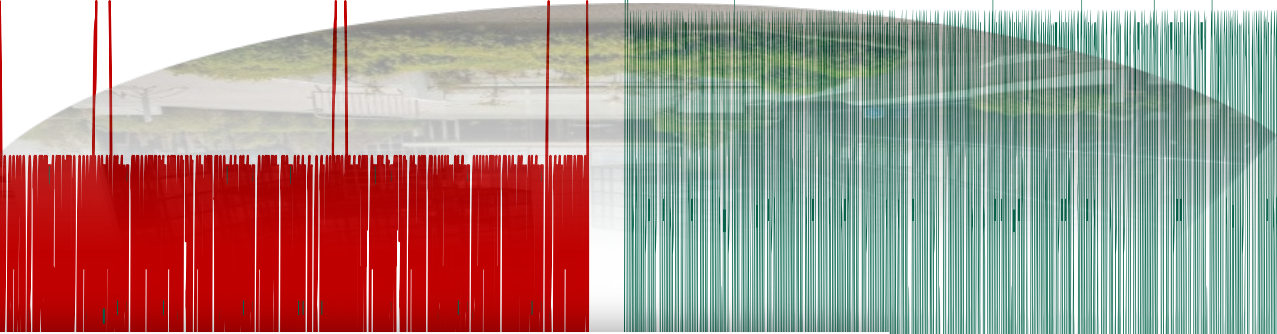
автономных подразделений

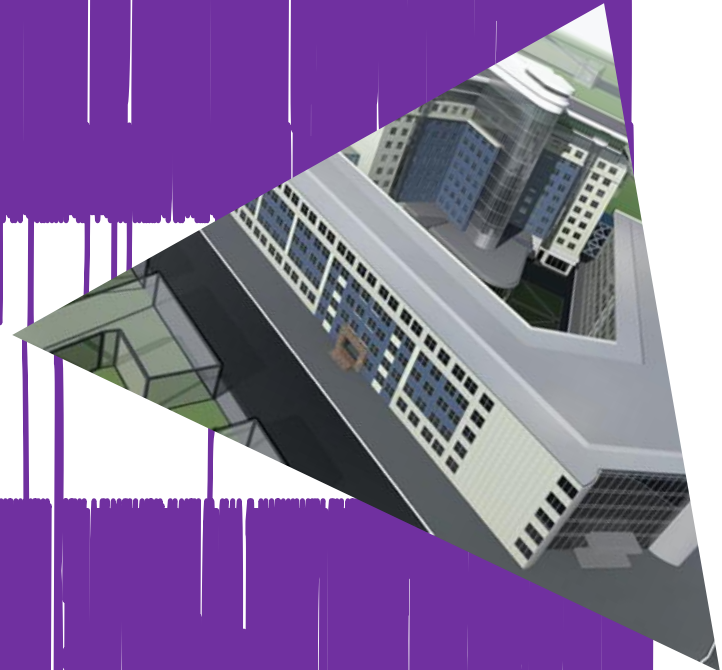
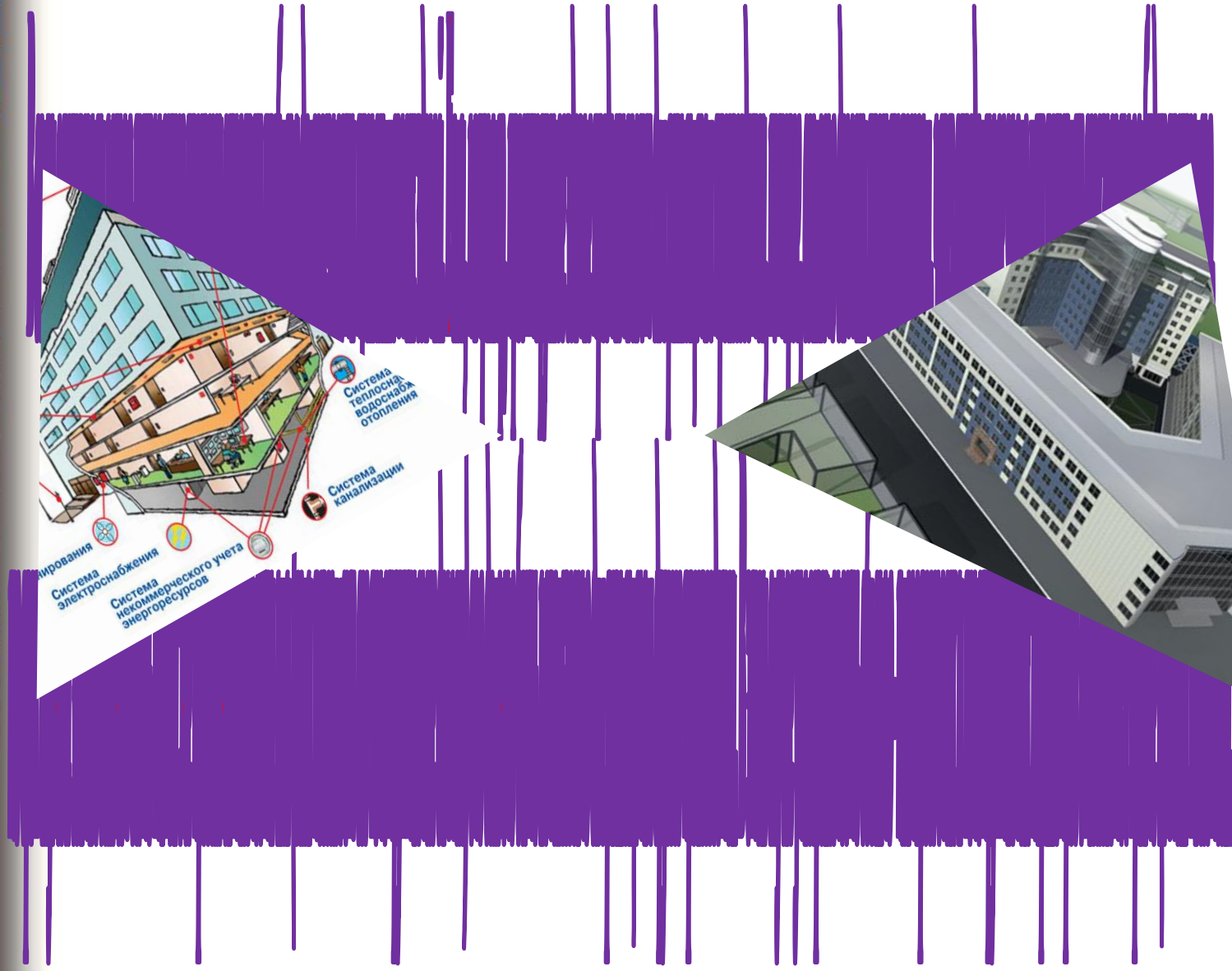
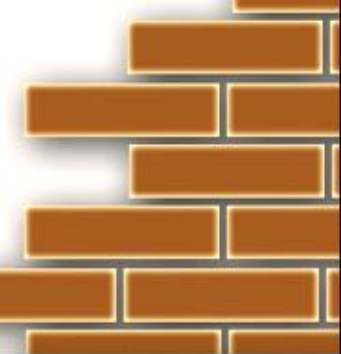
единиц – «технологических

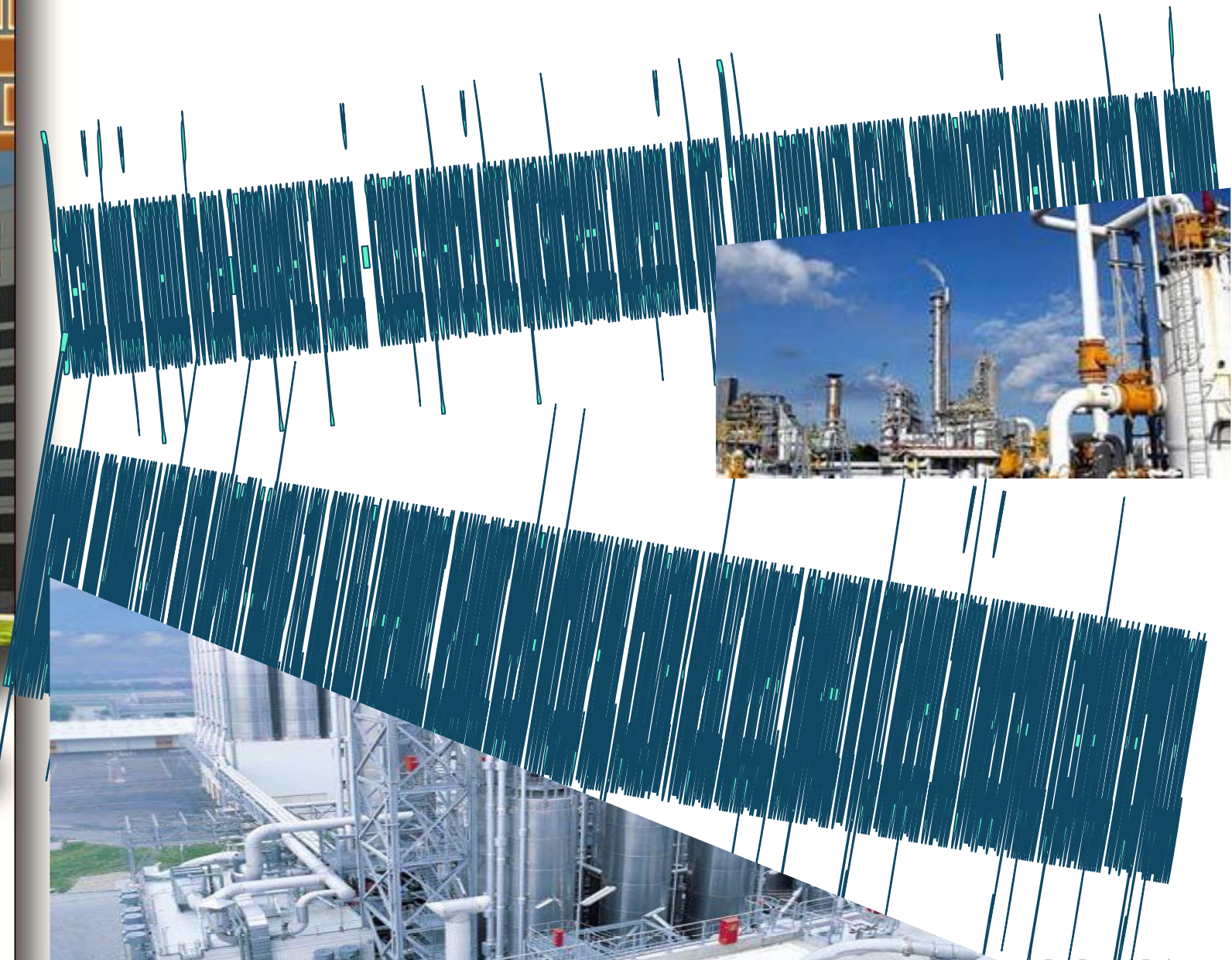
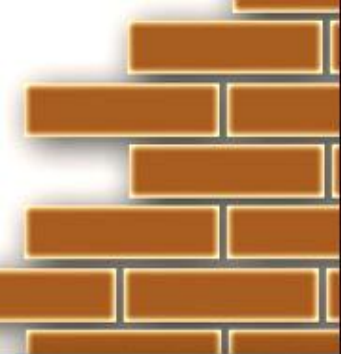
модулей» или «технологических модулей» в виде отдельных небольших производственных зданиях (корпусах-модулях).



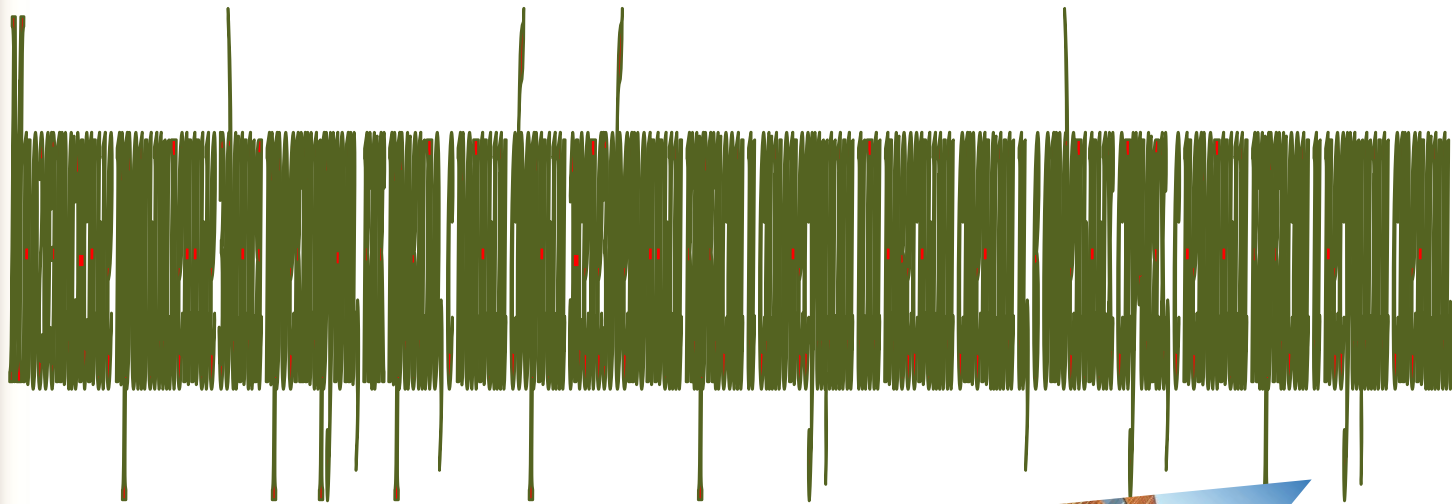
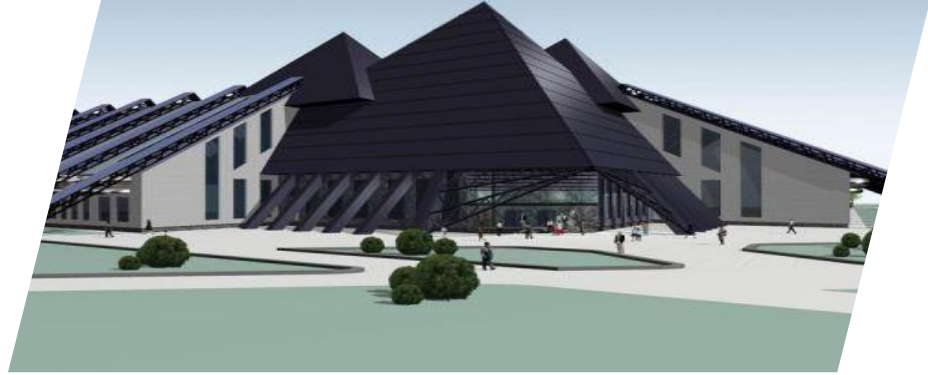
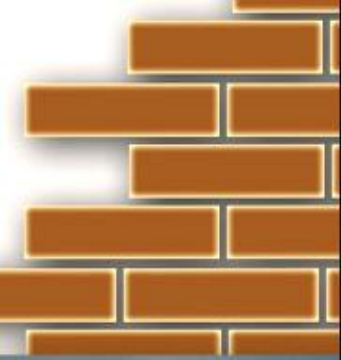










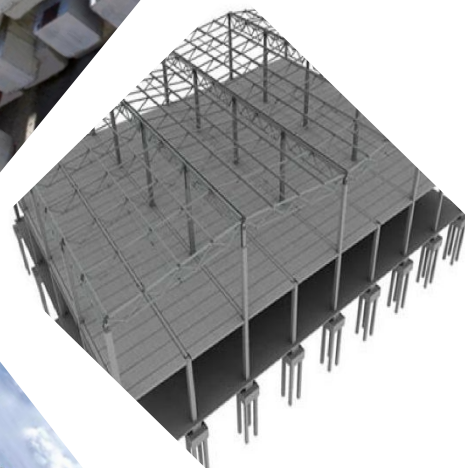
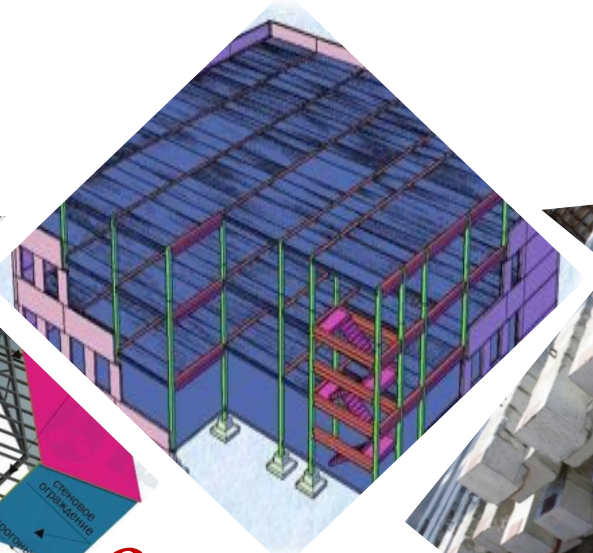
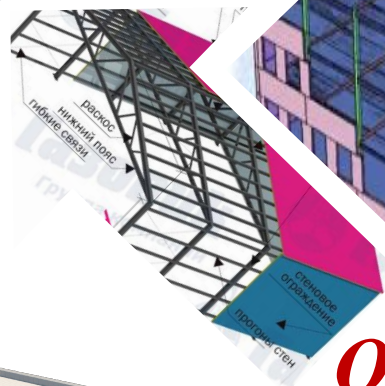


ООО «Здание  
Ерланбури»

связи

ригели

**Основные  
элементы  
каркаса**



колонны

плиты  
перекрытия

***СПАСИБО  
ЗА  
ВНИМАНИЕ***

