

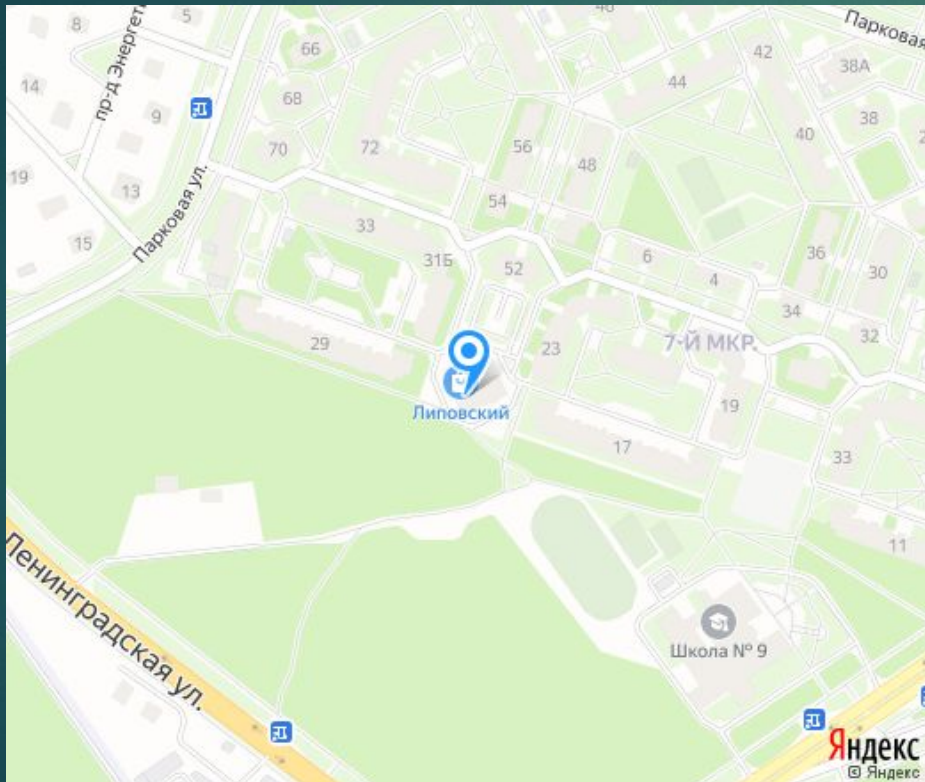


АРЕНДА ПОМЕЩЕНИЯ

АРЕНДА ПОМЕЩЕНИЯ В ГОРОДЕ СОСНОВЫЙ БОР

Расположение комплекса комфорт-класса «ЗМЕЙКА»

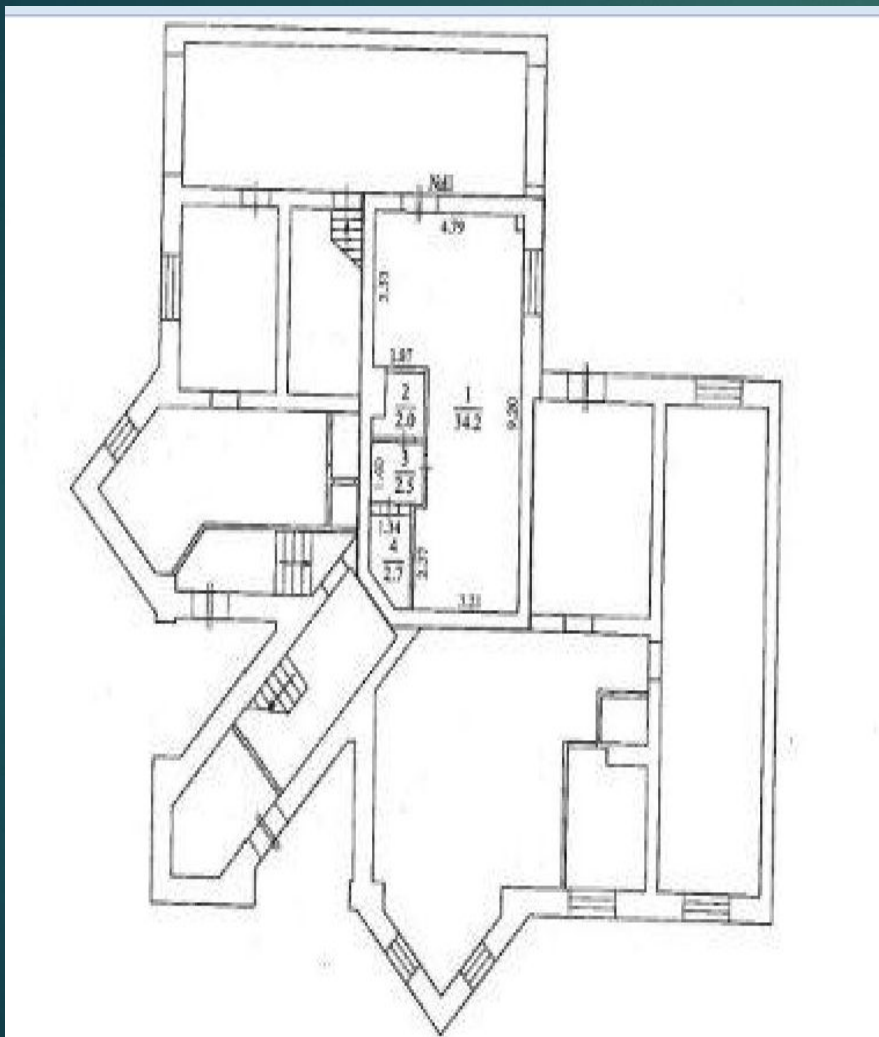
Расположение жилого
комплекса



Расположение жилого
комплекса

Предлагаемое
помещение находится
на 1 этаже 9 этажного
дома с отдельным
входом с одной из трех
проходных арок,
соединяющих два
крупных района
города.

ПЛАН ПОМЕЩЕНИЯ



- ▶ ПОМЕЩЕНИЕ ИМЕЕТ ОТДЕЛЬНЫЙ НЕЗАВИСИМЫЙ ВХОД 24 ЧАСА В СУТКИ;
- ▶ ВХОДНАЯ ДВЕРЬ ЗАЩИЩЕНА АНТИВАНДАЛЬНЫМ РОЛЛОТОМ;
- ▶ ОКНО ПОМЕЩЕНИЯ ЗАЩИЩЕНО АНТИВАНДАЛЬНЫМ РОЛЛЕТАМИ.

ФОТО КОМПЛЕКСА «ЗМЕЙКА»



В КОМПЛЕКСЕ НАХОДИТСЯ ГОСТИНИЦА
ГОРОДА «СОСНОВЫЙ БОР».



В КОМПЛЕКСЕ НАХОДИТСЯ ПАРИКМАХЕРСКАЯ «БАРБЕР ШОП»



ЧЕРЕЗ ДОРОГУ НАХОДИТСЯ ТЦ «КРЫМ»



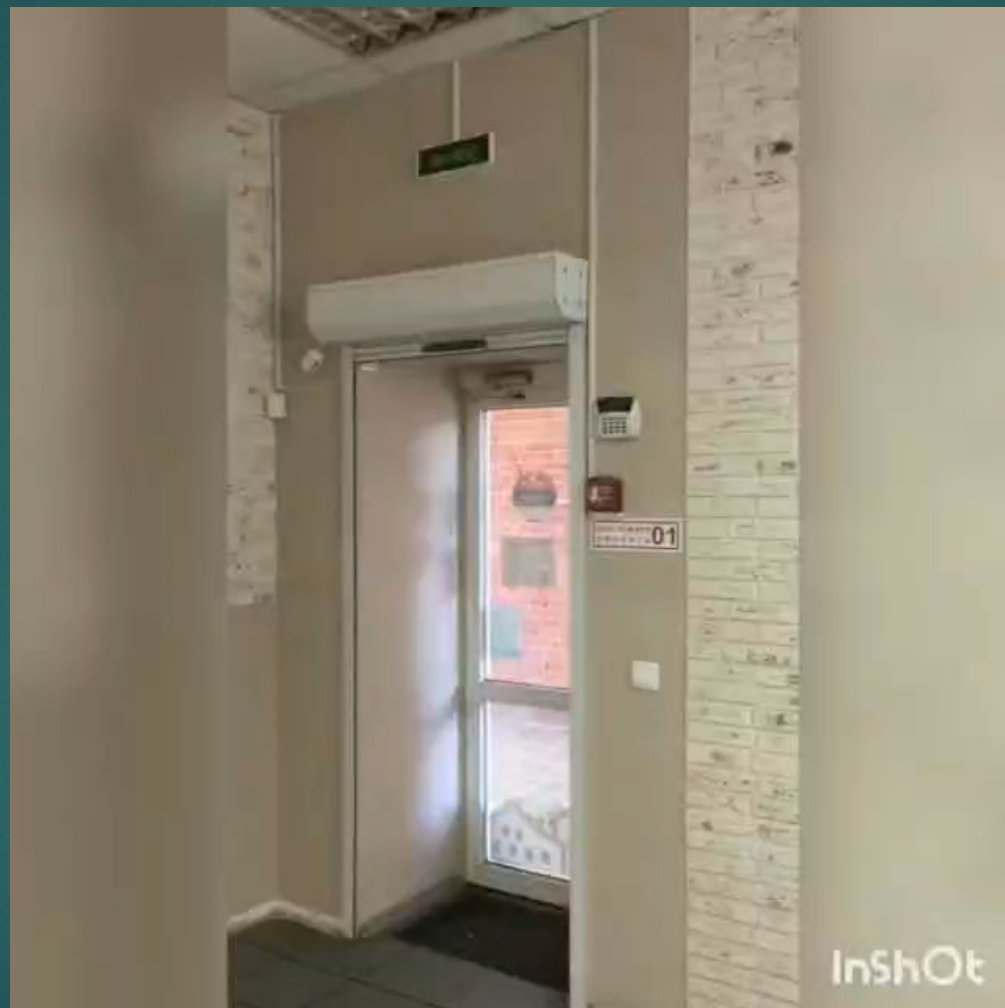
Также через дорогу находится Торговый Комплекс «РОБИН ГУД»



ВХОД В ПОМЕЩЕНИЕ



ВИДЕО - ТУР ПО ПОМЕЩЕНИЮ



ОПИСАНИЕ ПОМЕЩЕНИЯ

- ▶ ПРЕДЛАГАЕТСЯ в аренду ПОМЕЩЕНИЕ в новом (2006 ГОДА ПОСТРОЙКИ) комплексе комфорт-класса «ЗМЕЙКА», расположенном в центре города Сосновый Бор Ленинградской области;
- ▶ Предлагаемое помещение находится по адресу: город Сосновый Бор Ленинградской области Липовский проезд дом 3;
- ▶ Название жилого комплекса ассоциируется с формой комплекса в виде «ЗМЕЙКИ» или «ЛЕНТЫ». Помещение находится на 1 этаже 9 этажного дома, окно которого выходит на проспект Героев – центральную улицу города. Вход в помещение находится в центральной арке с **высокой проходимостью**;
- ▶ Отличная инфраструктура рядом, в том числе в шаговой доступности сетевые магазины. Непосредственно в этом комплексе находятся БАРБЕР-ШОП, гостиница «Сосновый Бор», туристические бюро, агентства недвижимости, страховые компании и др.

ХАРАКТЕРИСТИКИ ПОМЕЩЕНИЯ

- ▶ Вход в Помещение находится в проходной арке с высоким трафиком, соединяющей проспект Героев (центральную улицу города) с густонаселенным 7 микрорайоном («ПАРКОВАЯ»);
- ▶ Общая площадь помещения составляет 43,4 метра;
- ▶ Высота потолков 4 метра;
- ▶ МЕСТО ДЛЯ РЕКЛАМЫ имеется с двух сторон проходной АРКИ;
- ▶ Помещение оборудовано антивандальными роллетами.

ХАРАКТЕРИСТИКИ ПОМЕЩЕНИЯ

- ▶ Подведенная к помещению мощность 15 кВт;
- ▶ Помещение оснащено индивидуальной вытяжкой;
- ▶ Пол выложен плиткой;
- ▶ Потолки -- «АМСТРОНГ» ;
- ▶ Центральная канализация;
- ▶ Центральное водоснабжение.

УСЛОВИЯ АРЕНДЫ ПОМЕЩЕНИЯ

- ▶ Помещение сдается на длительный срок;
- ▶ Стоимость аренды – 950 рублей/метр² + НДС/Л;
- ▶ Первые два месяца - льготный период аренды – 500 рублей/метр² + НДС/Л;
- ▶ Коммунальные услуги оплачиваются отдельно.

ПЛЮСЫ ПОМЕЩЕНИЯ

- ▶ Несомненным плюсом данного помещения является то, что до недавнего времени (до апреля) в нем находилось предприятие общественного питания. А , именно, изготавливались суши и роллы ;
- ▶ На данной точке осуществлялась торговля суши и роллами сложившемуся кругу постоянных клиентов;
- ▶ Предшествующий период работы предприятия (наработки круга клиентов) – 7 лет. С мая 2013 по март 2020 г.
- ▶ Помещение прошло все необходимые санитарные проверки в период «самоизоляции» ;
- ▶ Также плюсом является то, что помещение предлагается напрямую от собственника.

КОНТАКТЫ.

ТЕЛЕФОН: +7-980-692-35-84

WhatsApp: +7-980-692-35-84

E-mail: zdvlag@mail.ru

ДМИТРИЙ