



## 9 продуктов, повышающих иммунитет у взрослых женщин...

[WikiFood.online](#) > [organi/immune-system/produktu-...](#) ▼

7 продуктов, которые снижают иммунитет. Для поддержания полноценной работы иммунной системы и профилактики различных сбоев следует отказаться от ряда вредных продуктов питания. Нежелательно употребление таких продуктов: Фаст-фуд. Регулярное добавление в пищу продуктов быстрого... [Читать ещё >](#)


Нашлось 4 млн результатов

27 показов в месяц

[Дать объявление](#)

## Еда для повышения иммунитета

[edaplus.info](#) > [Иммунитет](#) ▼

Турбо  · Еда для повышения иммунитета. Для многих из нас зима – это особенное время года. ... Иммунитет и питание. Верный способ помочь иммунитету – обеспечить ему благоприятные условия для нормального функционирования. [Читать ещё >](#)



## Диета для иммунитета. Что надо кушать чтобы...

[immunitet1.ru](#) > [immunitet/dieta-dlya-immuniteta](#) ▼

Питание для иммунитета — это прежде всего сбалансированный рацион на каждый день и чистая качественная вода. И непременный залог успеха диеты для функционирования на высоком уровне иммунной системы — здоровый кишечник. [Читать ещё >](#)



## Влияние питания на иммунитет. Как поднять иммунитет...

[polismed.com](#) > [articles-vlijanie-pitanija-na-...](#) ▼

70% иммунитета зависит от вашего питания, микрофлоры кишечника и состояния органов пищеварения. ... Ниже приведены таблицы, в которых вы можете узнать необходимое количество питательных веществ, витаминов и минералов, наиболее значимых для поддержания иммунитета. Мужчины. [Читать ещё >](#)

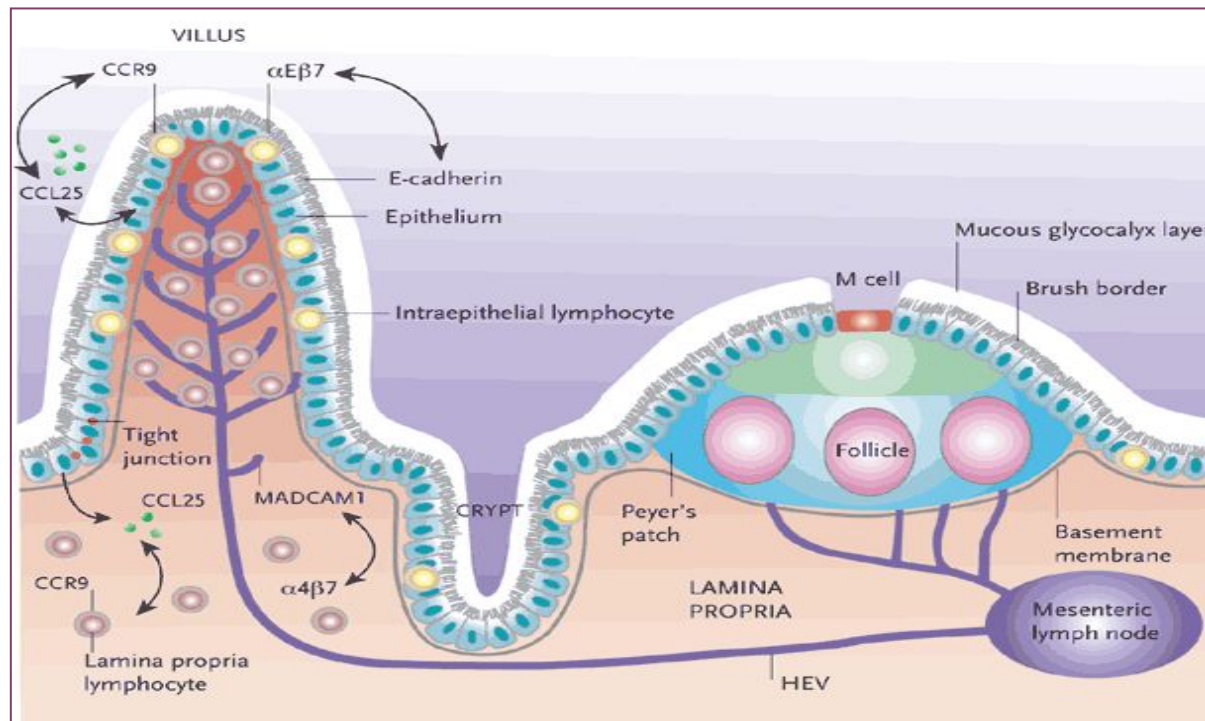
# Доля клеток иммунной системы, находящихся в кишечнике



Меняем жизнь к лучшему!

# 70%

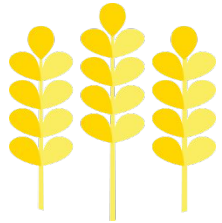
of a pet's immune system  
lives in the GI tract



Gastrointestinal Immunology. In: Washabau RJ and Day MJ, editors. Canine and Feline Gastroenterology. St. Louis, Missouri: Elsevier Saunders, 2013; 42-53.

# Как мы можем повлиять на здоровье ЖКТ?

Пребиотики



Рацион

Пробиотики



Добавки

Постбиотики



Метаболиты



2,5%



0,9%

## Эффективность смеси волокон пребиотиков свекольной пульпы и льняного семени для собак

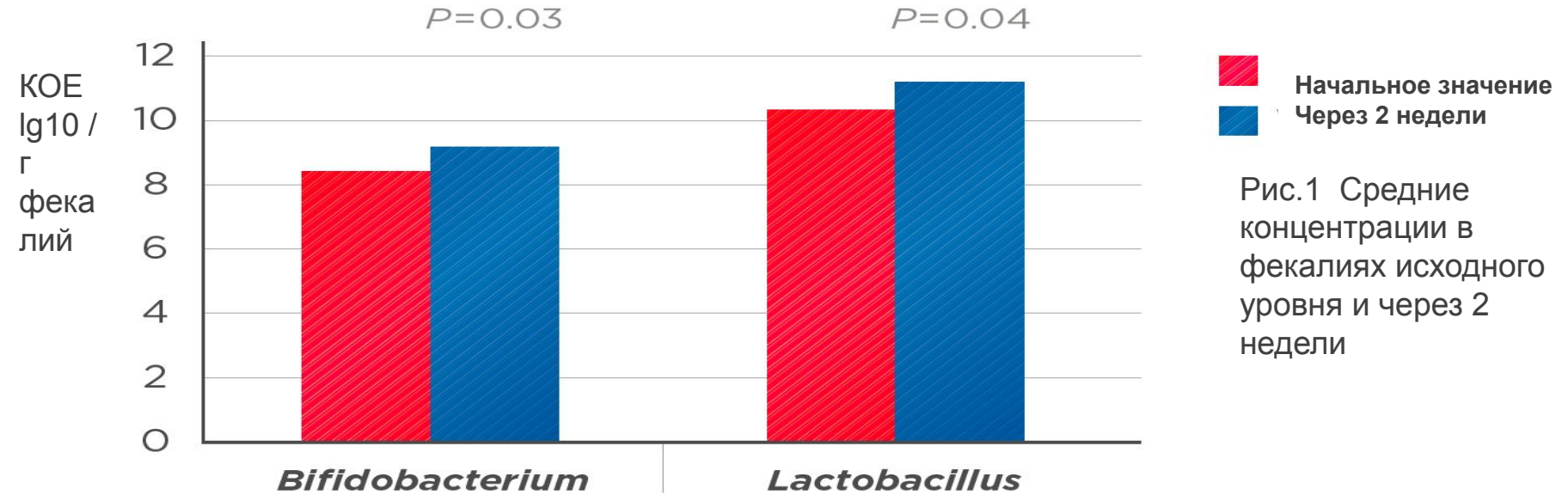


Рис.1 Средние концентрации в фекалиях исходного уровня и через 2 недели

# Эффективность клетчатки

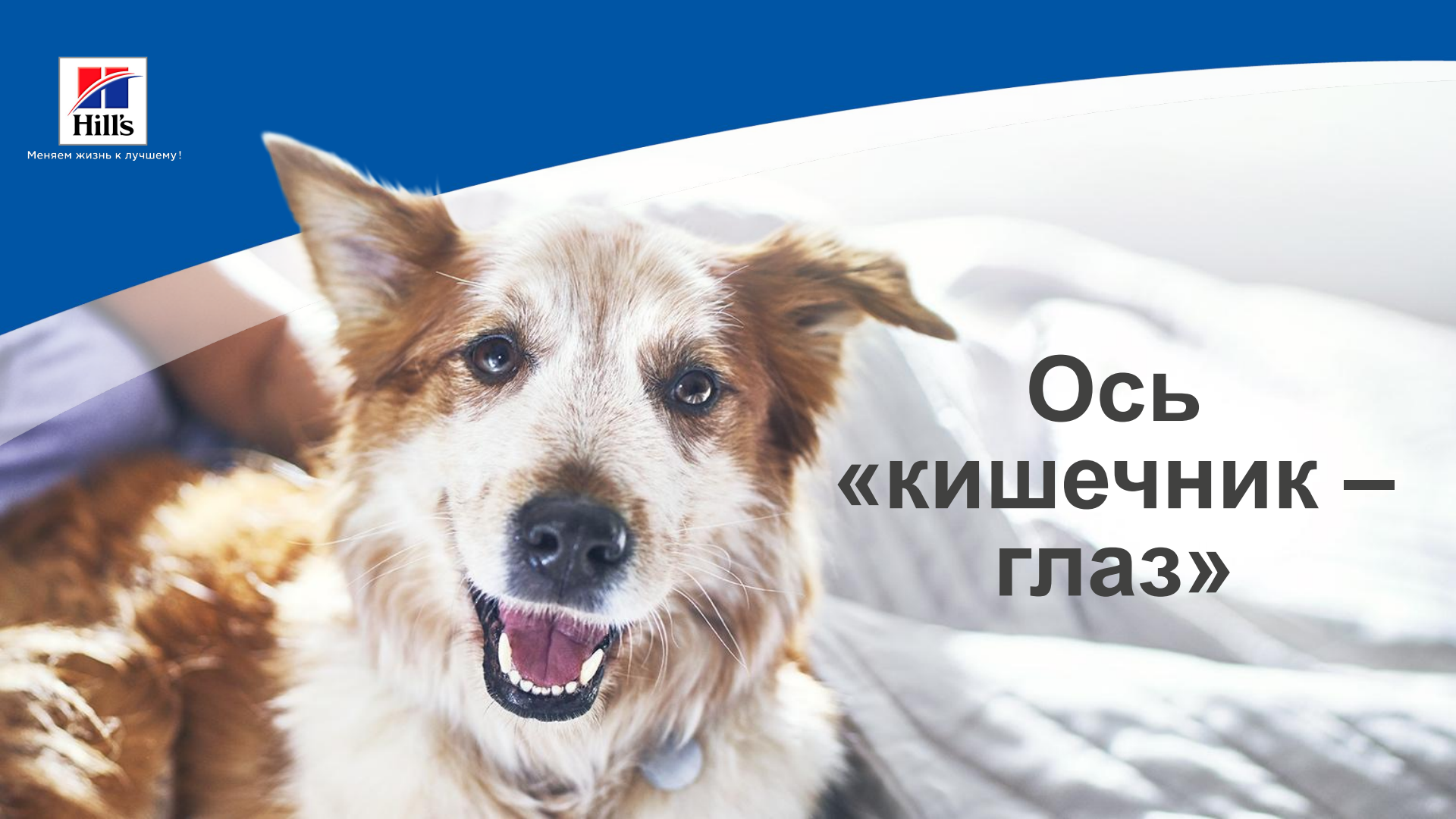
Группа	Фекальные бифидобактерии (Bifidobacterium) КОЕ Ig 10/г фекалий			Фекальные лактобациллы (Lactobacillus) КОЕ Ig 10/г фекалий		
	Начальное значение	2 недели	P-значение	Начальное значение	2 недели	P-значение
Смесь пребиотической клетчатки	8,3	9,1	0,03	10,3	11,1	0,04
FortiFlora™	8,3	9,3	<0,01	10,3	11,3	0,01
Prostora™ Max	8,3	9,6	<0,01	10,3	11,5	<0,01
Контроль	8,4	8,5	0,58	10,4	10,5	0,67

\* - FortiFlora, Prostora Max - это зарегистрированные товарные знаки, которые принадлежат соответствующим владельцам и не имеют какого-либо отношения к компании Hill's.





Меняем жизнь к лучшему!

A close-up photograph of a small, scruffy dog with brown and white fur, lying on a white bedsheet. The dog is looking directly at the camera with a happy expression, its mouth open showing its teeth and tongue. The background is a soft, out-of-focus white fabric.

# Ось «кишечник – глаз»



Меняем жизнь к лучшему!

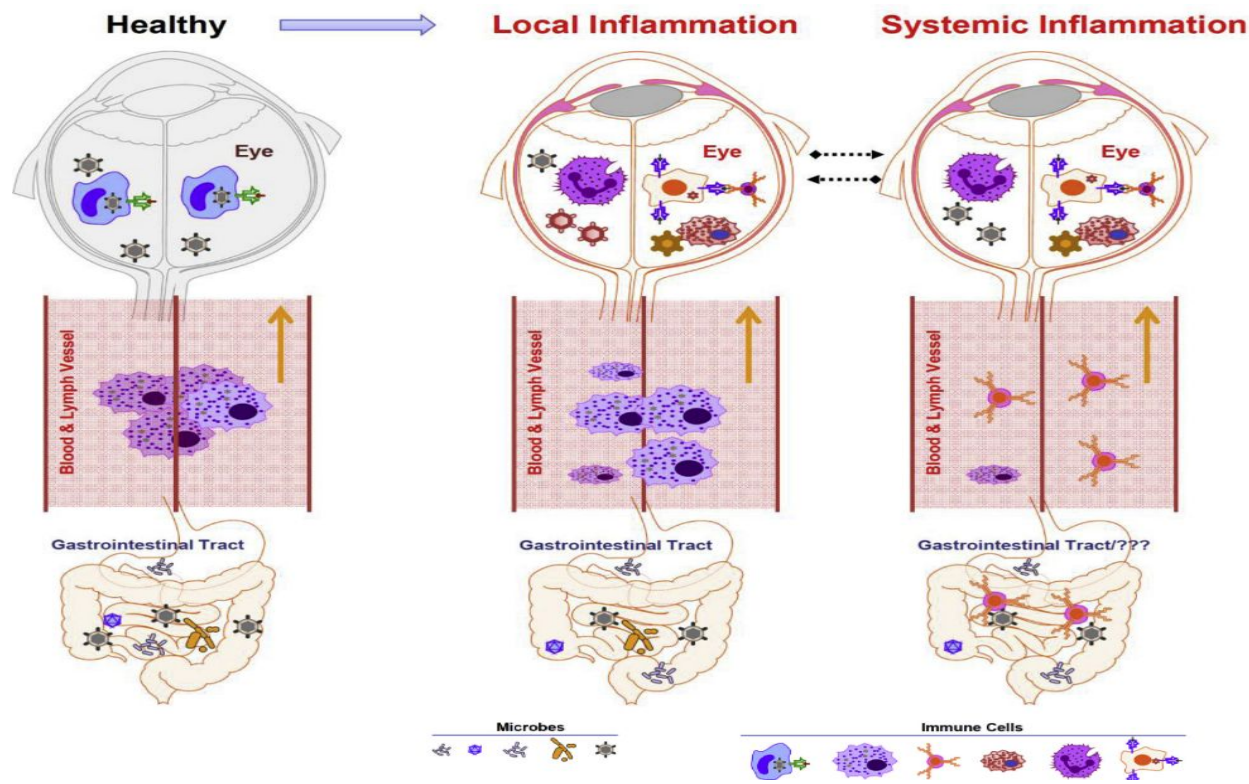
- исследования, устанавливающие связь между дисбиозом кишечного микробиома и воспалительными заболеваниями глаз, такими как увеит, бактериальный кератит, грибковый кератит, синдром Шегрена и т.д.

# Epigenetics, microbiota, and intraocular inflammation: New paradigms of immune regulation in the eye

Xiaofeng Wen, Xiao Hu, Li Miao, Xiaofei Ge, Yuhua Deng, Paul W. Bible, Lai Wei



Меняем жизнь к лучшему!





# YOUR GUT'S INFLUENCE ON THE DEVELOPMENT OF BLINDING EYE DISEASES Jul 9, 2019

---



Меняем жизнь к лучшему!

- Установлена связь: высокожировой рацион – повышение проницаемости кишечника – транслокация бактерий в кровотоки – воспаление сетчатки

# The Role of the Intestinal Microbiome in Ocular Inflammatory Disease

Review Curr Opin Ophthalmol . 2018 May;29(3):261-266. doi: 10.1097/ICU.0000000000000465.



Меняем жизнь к лучшему!

Важность кишечного микробиома в патогенезе увеита:

- изменение микробиоты приводит к снижению тяжести увеита,
- комменсальная бактериальная микробиота активирует специфические для сетчатки аутореактивные Т-клетки, потенциально указывая на триггер увеита.
- бактериальные метаболиты (КЖК) могут подавлять аутоиммунный увеит.
- Дистрофия сетчатки коррелирует с дисбиозом кишечника.

# The Role of the Intestinal Microbiome in Ocular Inflammatory Disease Review Curr Opin Ophthalmol . 2018

May;29(3):261-266. doi: 10.1097/ICU.0000000000000465.



Меняем жизнь к лучшему!

Стратегии, которые могут быть эффективными для воздействия на кишечную микробиоту:

- антибиотикотерапия,
- FMT,
- диетотерапия.



Льняное  
семя

Мякоть  
сахарной  
свеклы



+ гороховые  
отруби,  
тыква,  
имбирь

Оболочка пекана

+ тыква,  
ФОС,  
подорожник



## Эффективность клетчатки

Группа	Фекальные бифидобактерии (Bifidobacterium) КОЕ Ig 10/г фекалий			Фекальные лактобациллы (Lactobacillus) КОЕ Ig 10/г фекалий		
	Начальное значение	2 недели	P-значение	Начальное значение	2 недели	P-значение
Смесь пребиотической клетчатки	8,3	9,1	0,03	10,3	11,1	0,04
FortiFlora™	8,3	9,3	<0,01	10,3	11,3	0,01
Prostora™ Max	8,3	9,6	<0,01	10,3	11,5	<0,01
Контроль	8,4	8,5	0,58	10,4	10,5	0,67

\* - FortiFlora, Prostora Max - это зарегистрированные товарные знаки, которые принадлежат соответствующим владельцам и не имеют какого-либо отношения к компании Hill's.

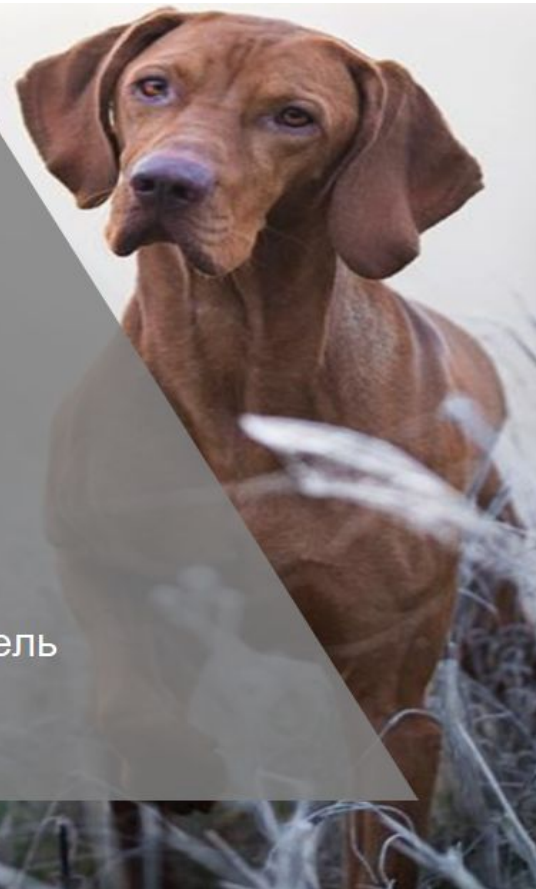
Доказательная база



Меняем жизнь к лучшему!

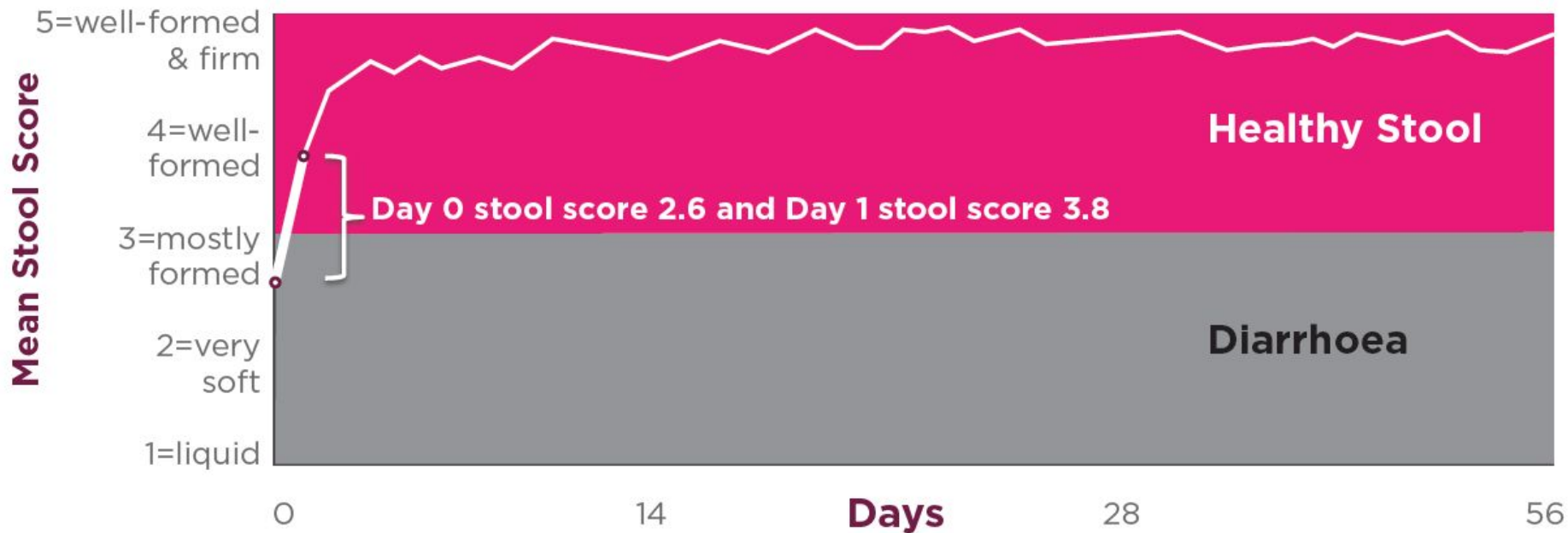
# Мультицентровое клиническое исследование (собаки с колитом)

22 (1-10 лет) собаки завершили исследование  
Рацион: Gastrointestinal Biome на протяжении 8 недель

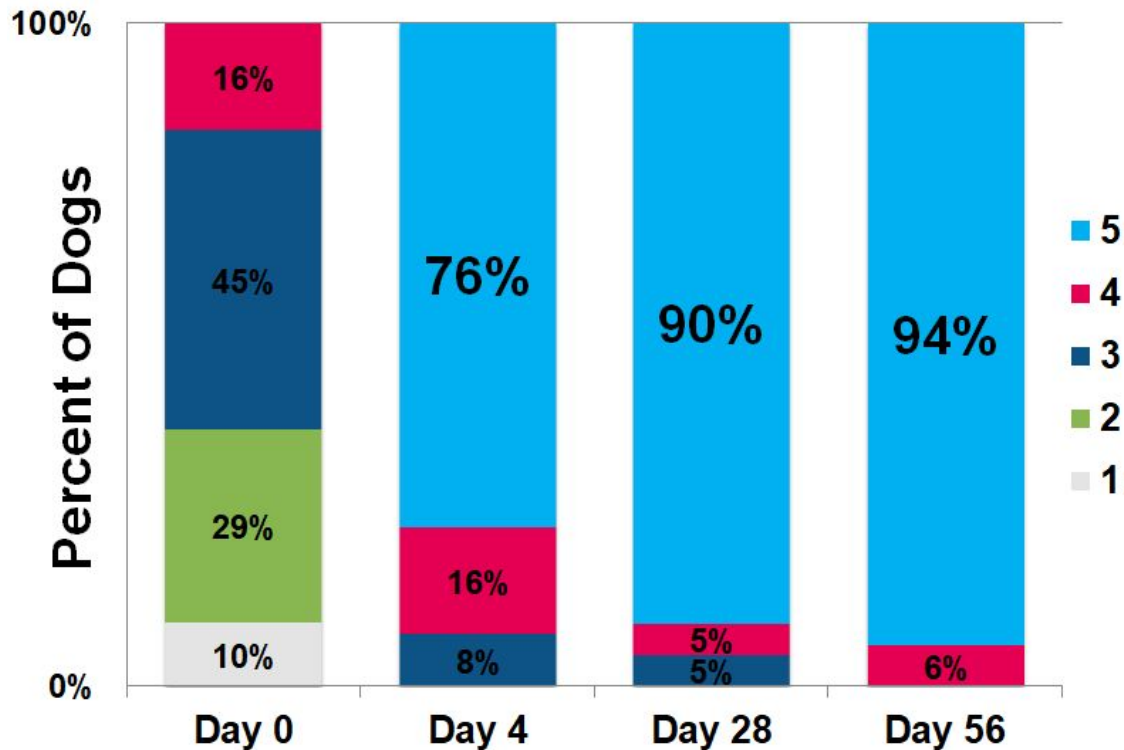




# ДОСТОВЕРНОЕ УЛУЧШЕНИЕ КАЧЕСТВА СТУЛА



# ДОСТОВЕРНОЕ УЛУЧШЕНИЕ КАЧЕСТВА СТУЛА



# Клиническая эффективность у собак с колитом. День 56 vs. 0



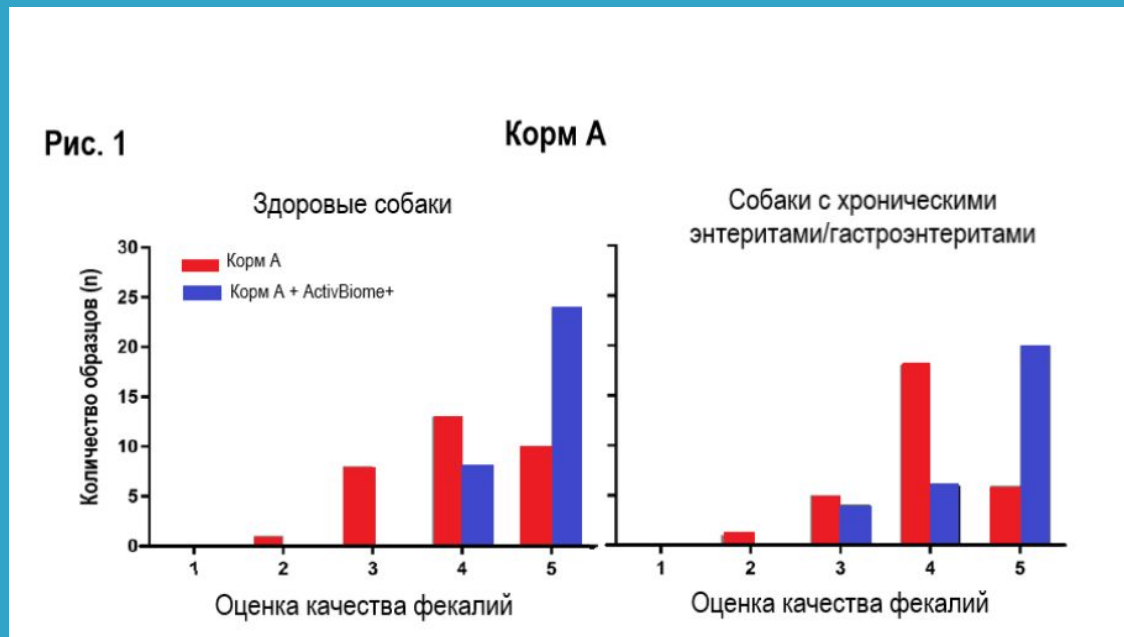
# Клинические исследования в поддержку ActivBiome+

**Balance of saccharolysis and proteolysis underpins improvements in stool quality induced by adding a fiber bundle containing bound-polyphenols to either hydrolyzed meat or grain-rich foods**

Matthew I. Jackson, Dennis E. Jewell

Pet Nutrition Center, Hill's Pet Nutrition, Inc., Topeka, KS, USA

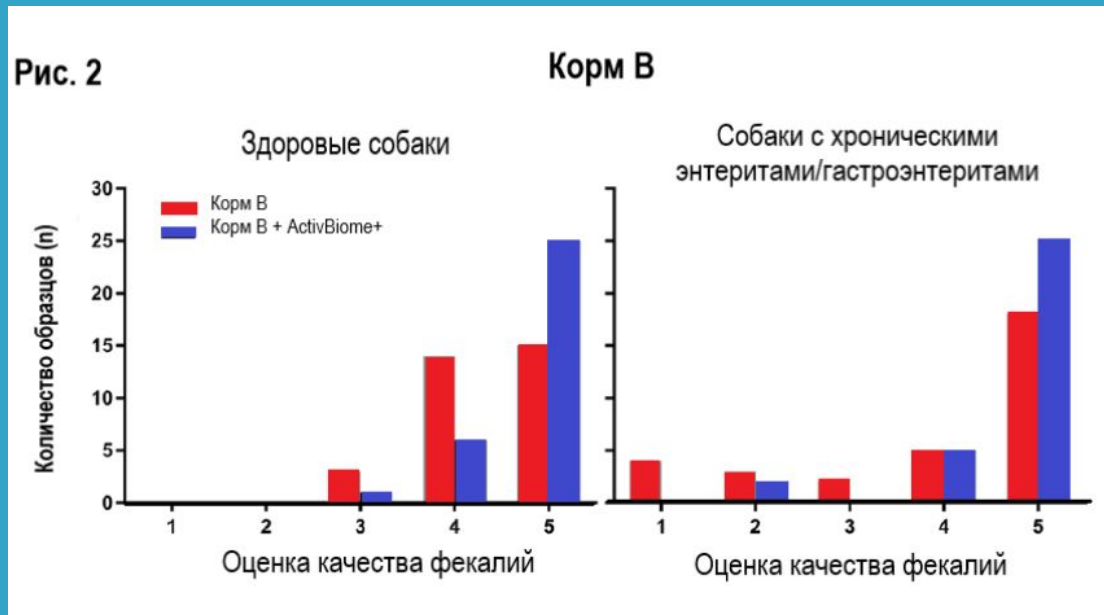
# Применение ActiVBiome+: улучшение качества стула.



Stool was scored on a 5-point scale in which 1 does not have solid form and 5 is >80% firm  
Ветеринарный Петербург, №3 2019 г



# Применение ActivBiome+: улучшение качества стула



Stool was scored on a 5-point scale in which 1 does not have solid form and 5 is >80% firm  
Ветеринарный Петербург, №3 2019 г

202 клинических случая  
2 государства  
5 регионов РФ  
40 городов РФ  
79 публикаций в социальных сетях

На июль 2020 года - для внутреннего использования

# Из всех специалистов, участвовавших в исследовании:



Меняем жизнь к лучшему!

- ✓ 135 ветеринарных врачей отметили, что в течение 1-3 дней оформился стул у собак;
- ✓ 27 ветеринарных врачей отметили, что исчезла примесь слизи и крови в кале;
- ✓ 14 владельцев отметили отсутствие зловонного запаха от фекалий животных после применения рациона;
- ✓ 33 ветеринарных врача отметили нормализацию частоты дефекации у пациентов с констипацией;
- ✓ 32 ветеринарных врача отметили, что прекратилась рвота без применения медикаментов.



## Из всех специалистов, участвовавших в исследовании:



Меняем жизнь к лучшему!

- ✓ 124 ветеринарных врача отметили высокую поедаемость рациона;
- ✓ 22 ветеринарных врача отметили восстановление нормальной массы тела и улучшения шерстного покрова у пациентов;
- ✓ 12 ветеринарных врачей отметили отсутствие галитоза после применения рациона;
- ✓ 8 врачей отметили, что пропали признаки аллергической реакции, в т.ч. обильные выделения из глаз у собак и кошек.

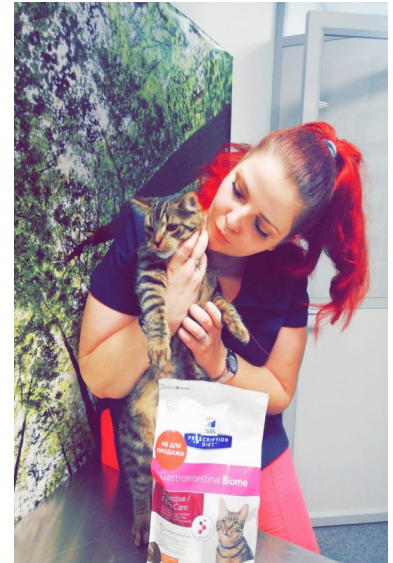


# Из всех владельцев, участвовавших в исследовании



Меняем жизнь к лучшему!

- ✓ 135 человек отметили прекрасную поедаемость рациона - животное ело его с большим аппетитом;
- ✓ 113 человек не испытали каких-либо проблем при переводе питомца на новый рацион;
- ✓ 180 человек отметили положительное влияние рациона и оценили быструю эффективность диетотерапии;
- ✓ 73 человека отметили улучшение внешнего вида питомца, в т.ч. качества шерсти.







	i/d	Gastrointestinal Biome
Содержит технологию <b>ActivBiome+</b> (5 источников пребиотич. волокон)		
Снижает симптомы проявления диареи*		Через 24 часа <sup>2</sup>
Помогает снизить риск рецидива диареи * <sup>3</sup>		
Питает и активирует микробиом кишечника		
Высокая переваримость		
Подходит для кормления котят и щенков		
Содержит омега-3 жирные кислоты		Повышенное содержание
Знак S+OXSHIELD <sup>4</sup>		
Превосходный вкус и аромат		
Также доступен в форме <b>paгу</b>	Для кошек и собак	Для кошек

\* У собак

# Рекомендации



Меняем жизнь к лучшему!



## PD Canine i/d

- Острые поражения желудочно-кишечного тракта.
- Заболевания ЖКТ у щенков.
- Язвы желудка.
- Заболевания пищевода.
- Нарушение моторики желудка, включая острое расширение и заворот желудка.
- Для восстановления после хирургических операций.

**У кошек: + панкреатит и ЭНПЖ**

## PD Gastrointestinal Biome

- Энтеропатия, поддающаяся коррекции с помощью клетчатки.
- Антибиотик-ассоциированная диарея.
- Энтеропатия, купируемая стероидами.
- Констипация.
- Диарея.
- Острый и хронический колит.
- Поддающаяся коррекции с помощью клетчатки интермиттирующая (временная) кишечная непроходимость.
- Дисбиоз.



# Противопоказания



Меняем жизнь к лучшему!

## PD Canine i/d

- Собаки с задержкой натрия в организме.



## PD Gastrointestinal Biome

- Щенки /беременные и кормящие самки.
- Животные с хроническим заболеванием почек.
- Животные с заболеванием сердца.



# Ключевые преимущества



Меняем жизнь к лучшему!



КЛЮЧЕВЫЕ ОСОБЕННОСТИ		КЛЮЧЕВЫЕ ПРЕИМУЩЕСТВА
Переваримость	Высокая	Улучшает всасывание нутриентов и способствует восстановлению желудочно-кишечного тракта.
Жиры	Содержание снижено	Помогает уменьшить рвоту и стеаторею.
Растворимая клетчатка	Содержание повышено	Обеспечивает поступление короткоцепочных жирных кислот, которые питают энтероциты и восстанавливают кишечную микрофлору.
Электролиты Витамины группы В	Содержание повышено	Помогает восполнить потерю этих нутриентов при рвоте и диарее.
Супер Антиоксидантная формула	Добавлена	Нейтрализует действие свободных радикалов и поддерживает здоровье иммунной системы.



КЛЮЧЕВЫЕ ОСОБЕННОСТИ		КЛЮЧЕВЫЕ ПРЕИМУЩЕСТВА
Уникальная смесь пищевых волокон ActivBiome+	Высокий уровень	Поддерживает регулярный нормальный стул, питает и активирует микробиом кишечника для образования полезных противовоспалительных и антиоксидантных веществ Способствует поддержанию здоровья желудочно-кишечного тракта на постоянной основе
Растворимая и нерастворимая клетчатка	Добавлены	Помогает при заболеваниях желудочно-кишечного тракта, поддающихся коррекции с помощью клетчатки
Омега-3 жирные кислоты (ДГК и ЭПК)	Высокий уровень	Помогает разорвать цикл воспаления
Переваримость белка	Высокая	Легкое усвоение незаменимых аминокислот
Тыква	Добавлена	Источник клетчатки для поддержания здоровья пищеварения

# Питательность (на СВ)



Меняем жизнь к лучшему!



Показатель	PD Canine i/d	PD Gastrointestinal Biome
Энергетическая ценность, ккал /100 г	360	345
Протеин, %	25,8	22,9
Жир, %	14,5	14,5
Клетчатка, %	1,4	7,2
Омега-3 жирные кислоты, %	0,38	1,37
<b>Норма кормления для собаки, m=10 кг (г/сут)</b>	<b>175</b>	<b>185</b>



